

2.2 Das Betriebssystem 'Windows XP'

Quick - Soft

□ Der Start-Bildschirm

Nach dem PC-Start meldet sich das Betriebssystem mit einem hellgrauen Desktop oder mit einem Bild als Hintergrund und

- am unteren Bildschirmrand mit einer Task-Leiste und
- mit Programm-Icons, die auf dem Desktop verteilt sind.

• Programm-Icons

Nach Doppelklick auf ein Icon wird das entsprechende Programm gestartet.

• Task-Leiste

Sie ist dreigeteilt:

◦ Start-Button (links)

Nach Klick auf ihn öffnet sich das Start-Fenster, das viele Optionen zulässt, die noch gezeigt werden.

◦ Task-Buttons

Direkt neben dem Start-Button sind später die Programm-Buttons aller geöffneten Programme aufgeführt. Durch Klick auf diese Buttons kann man von Programm Task) zu Programm (Task) wechseln.

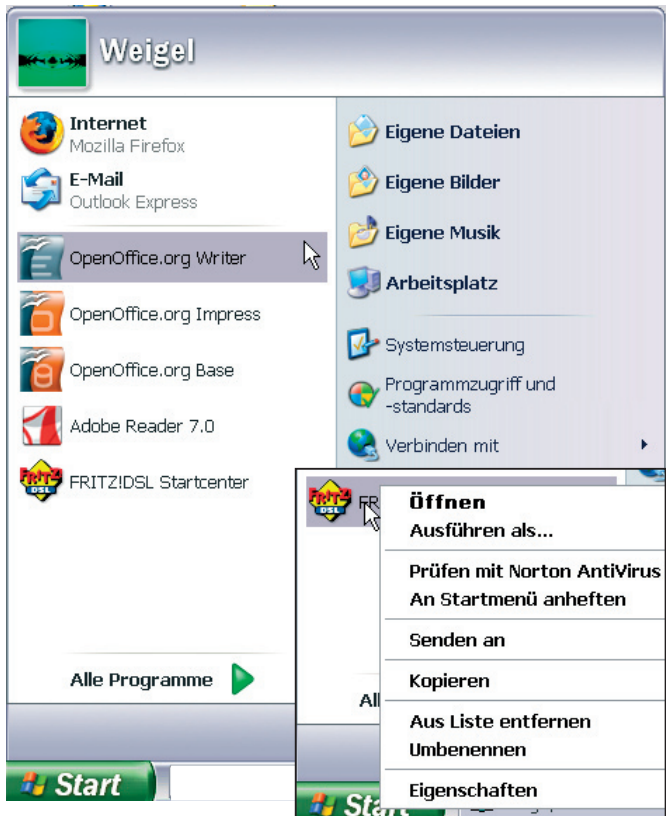
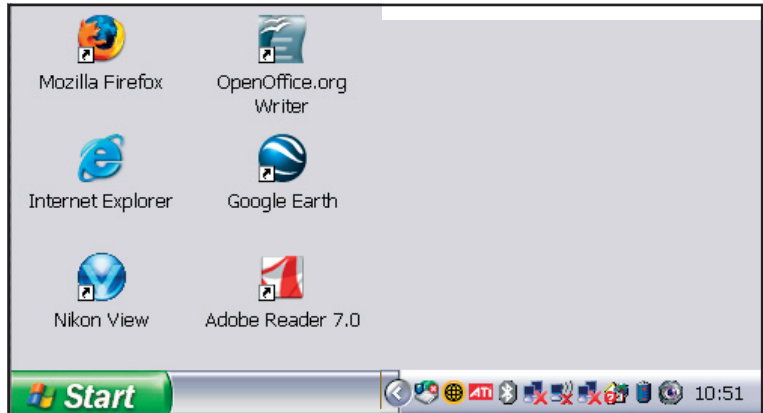
◦ Info-Bereich (ganz rechts)

Hier erhält man Auskunft über Uhrzeit, Systemkomponenten, Ladestatus des Akkus und weiteres.

• Start-Button

Nach linkem Mausklick auf [Start] öffnet sich ein Fenster, in dessen **linkem** Bereich häufig benutzte Programme aufgelistet sind. Durch Einfachklick auf ein solches Programm, z.B. 'OO Writer' wird es sofort geöffnet.

Wird das Programm nicht mehr benutzt, dann kann man nach Rechtsklick auf die Programmzeile (hier Fritz!DSL) ein Kontextmenü öffnen, in dem man das Programm 'Aus Liste entfernen' kann. Im **rechten** Bereich des Start-Fensters befinden sich Programme, die die Verwaltung Ihrer eigenen Daten und des PC-Systems unterstützen.



2.2 Das Betriebssystem 'Windows XP' - Fortsetzung

Quick - Soft

□ Systemsteuerung - Anzeige

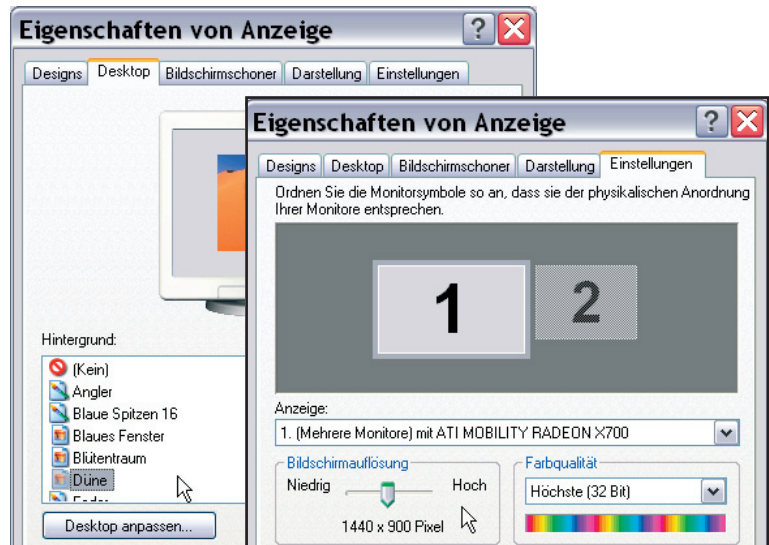
Nach Klick auf [Start] und auf 'Systemsteuerung' in der Mitte des rechten Start-Fenster-Bereichs erscheint das folgende Fenster.

Wird nach Klick auf 'Ansicht' noch die 'Symbole'-Zeile angeklickt, dann entspricht Ihr Systemsteuerung-Fenster der Abbildung vollkommen.

Nach Doppelklick auf 'Anzeige' erscheint das 'Eigenschaften von Anzeige'-Fenster, in dem u.a. zwei Register gewählt werden können.

- Im 'Desktop'-Register kann aus einem Listfeld ein anderer Hintergrund gewählt werden. Nach der Markierung mit Klick wird er in der Vorschau angezeigt und nach [OK] sofort übernommen.
- Im 'Einstellungen'-Register kann mit einem Regler die Bildschirmauflösung verändert werden.

Achtung: Alle Änderungen im Bereich der Systemsteuerung erst vornehmen, nachdem Sie sich vorher darüber informiert haben, welche Folgen es hat.

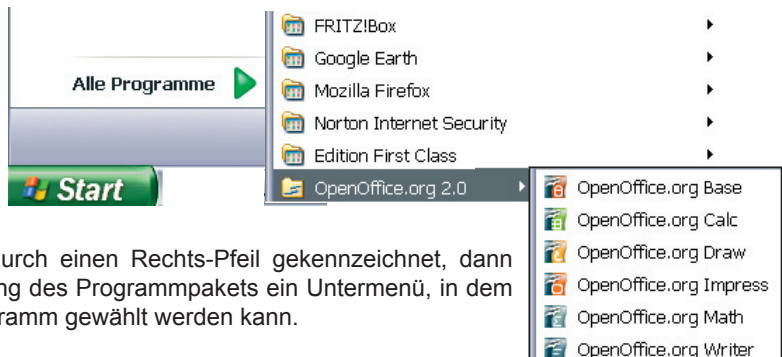


□ Programmauswahl

Nach Klick auf [Start] und auf 'Alle Programme' wird eine Liste der wählbaren Programme eingeblendet.

Nach Klick werden sie gestartet.

Ist ein Programmpaket durch einen Rechts-Pfeil gekennzeichnet, dann öffnet sich nach Markierung des Programmpakets ein Untermenü, in dem dann das endgültige Programm gewählt werden kann.



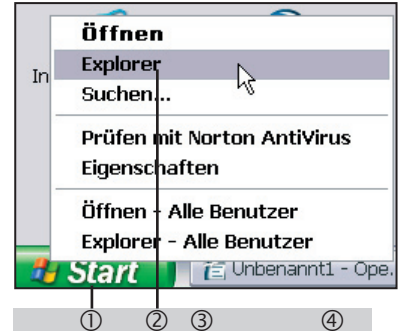
2.2 Das Betriebssystem 'Windows XP' - Fortsetzung

Quick - Soft

□ Explorer öffnen

Nach **rechtem** Mausklick auf [Start] ① wird ein Kontextmenü aufgeklappt, in dem Explorer ② mit Mausklick zu wählen ist.

Folge: Das Explorer-Fenster mit den Daten des aktuellen Laufwerks (hier F:) meldet sich. Zeigt es sich in der oberen Ansicht ③, dann kann man mit Klick auf [Ordner] ④ zu der unteren Ansicht wechseln, was hier für die weitere Bearbeitung gewünscht ist.



□ Laufwerke wechseln

Durch Klick in die jeweilige Laufwerk-Zeile ⑤ (C, D, E oder F) wird das Laufwerk aktiviert und die Ordner und/oder die Dateien dieses Laufwerks werden im rechten Fensterteil ⑥ angezeigt.



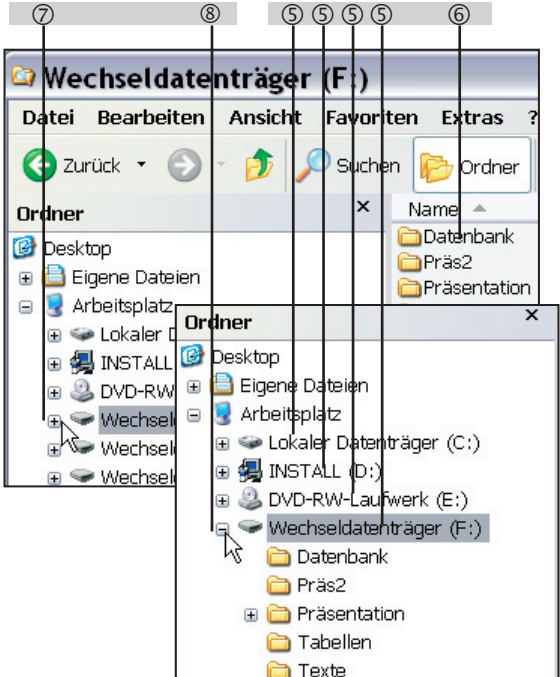
□ Ordner öffnen/schließen

Durch Klick auf das [+] vor dem Laufwerksordner ⑦ wird

- der Ordner geöffnet und durch ein [-] ⑧ gekennzeichnet und
- eine Liste mit den Unter-Ordner angezeigt.

Ein mit [+] gekennzeichneteter Unter-Ordner kann entsprechend geöffnet werden.

Ein geöffneter Ordner wird durch Klick auf [-] wieder geschlossen.



□ Ordner umbenennen

- Rechts-Klick auf den Ordner.
- Im Kontextmenü 'Umbenennen' wählen.
- Den neuen Namen schreiben und mit [Enter] abschließen.

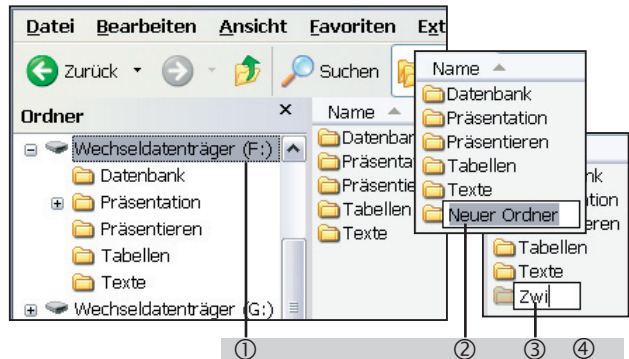


2.2 Das Betriebssystem 'Windows XP' - Fortsetzung

Quick - Soft

□ Neuen Ordner einfügen

- Den Ordner (Laufwerk oder Unterordner) unter dem der neue Ordner eingefügt werden soll mit Klick markieren ① (hier F:).
- Mit der Befehlsfolge 'Datei' 'Neu' 'Ordner' im rechten Teil des Explorer-Fensters die [Neuer Ordner]-Zeile ② einblenden.
- Den vorgegebenen Text mit dem gewünschten Ordner-Namen überschreiben und mit [Enter] bestätigen.

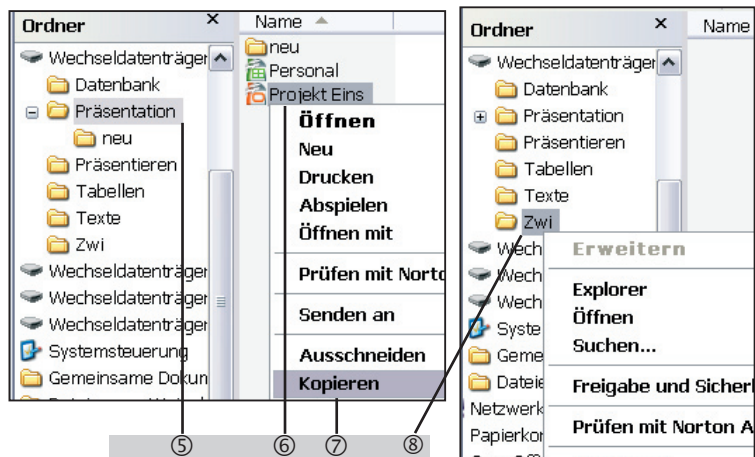


Folge: Der neue Ordner erscheint im rechten Detail-Fenster ③ und im linken Ordner-Fenster ④.

□ Dateien zwischen Ordnern kopieren

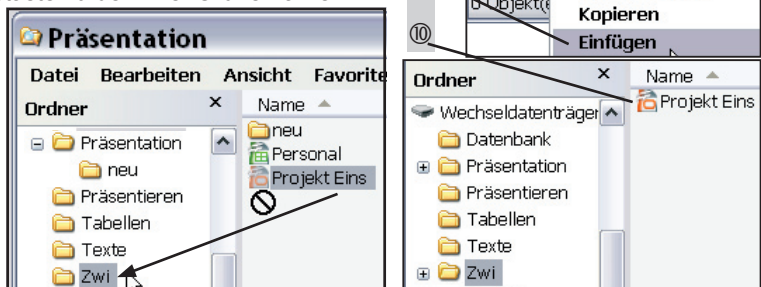
- Den gewünschten Ordner ⑤ und darin die zu kopierende Datei ⑥ mit Klick markieren.
- Mit rechtem Mausklick das Kontextmenü öffnen und 'Kopieren' ⑦ wählen.
- Jetzt den Ziel-Ordner mit Mausklick ⑧ markieren.
- Mit rechtem Mausklick das Kontextmenü öffnen und 'Einfügen' ⑨ wählen.

Folge: Die kopierte Datei erscheint ⑩.



□ Kopieren mit Drag & Drop

- Mit der Maus auf die zu kopierende Datei zeigen und bei gedrückter Maustaste zu dem Ziel-Ordner fahren.
- Während dieser Bewegung die [Strg]-Taste halten, damit der Mauszeiger durch ein [+] ergänzt wird.
- Jetzt **zuerst** die Maustaste loslassen, wodurch die Datei kopiert ist.



2.2 Das Betriebssystem 'Windows XP' - Fortsetzung

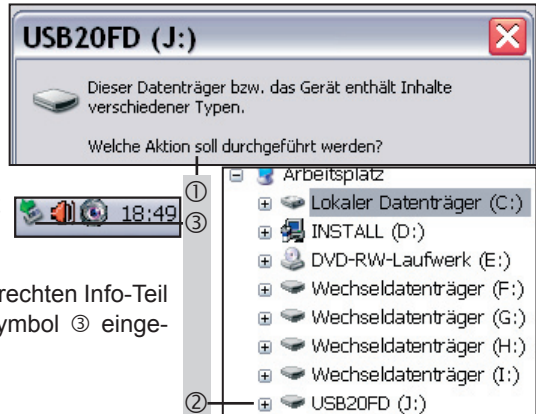
Quick - Soft

❑ Verschieben mit Drag & Drop

- Mit der Maus auf die zu verschiebende Datei zeigen und bei gedrückter Maustaste zu dem Ziel-Ordner fahren.
- Am Ziel die Maustaste loslassen, wodurch die Datei verschoben ist, d.h. am alten Platz existiert sie nicht mehr, sondern nur noch am neuen Ziel-Platz.

❑ USB-Stick anschließen

- Wird ein USB-Stick angeschlossen, dann wird ein Info-Fenster ① eingeblendet, das mit [Abbrechen] geschlossen werden kann.
- Nach dem Öffnen des Explorers wird das USB-Laufwerk ② gesondert geführt und kann mit Klick auf [+] geöffnet werden, damit die darin enthaltenen Dateien genutzt werden können.
- Mit dem Anschließen des USB-Sticks wird im rechten Info-Teil der Task-Leiste ein 'Hardware entfernen'- Symbol ③ eingeblendet.



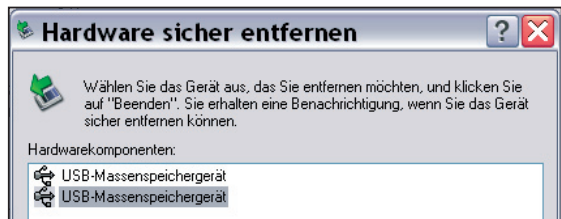
❑ USB-Stick entfernen

- Mit rechtem Mausklick auf das 'Hardware entfernen'- Symbol ③ klicken, damit die entsprechende Meldung eingeblendet wird.

Hardware sicher entfernen

- Diese mit linkem Mausklick aufrufen, in dem Folgefenster die zu entfernende Komponente ④ markieren und [Beenden] wählen.
- In einem weiteren Folgefenster das konkrete Gerät markieren und mit [Ok] bestätigen.

Folge: Im Bereich der Task-Leiste wird die Meldung eingeblendet, dass das Gerät entfernt werden kann.



❑ Windows beenden

- Nach Klick auf [Start] oder nach [Alt] [F4] kann im Start-Fenster 'Ausschalten' gewählt werden, wodurch das 'Ausschalten'-Fenster eingeblendet wird, in dem 'Ausschalten', 'Standby' oder 'Neu Starten' gewählt werden kann. Nach der Wahl von 'Ausschalten' wird der PC heruntergefahren.
- Wird im Start-Fenster 'Abmelden' gewählt, dann kann man im 'Abmelden'-Fenster mit 'Abmelden' alle Programme und Windows schließen ohne den PC herunterzufahren, um sich danach wieder neu anmelden zu können.

