

## 4.5.11 Calc: Zielwertsuche

### Quick - OpenOffice

Nach Aufruf der Befehlsfolge 'Extras' 'Zielwertsuche ...' die Adresse der gewünschten Zielzelle (Formelzelle), den gewünschten Inhalt der Zielzelle und die Adresse der variablen Zelle angeben, deren Wert ermittelt werden soll, damit sich der gewünschte Wert der Zielzelle ergibt.

### Schritt für Schritt

#### □ Vorbereitung

- 'Tabelle1' der 'SCHWELLE'-Datei öffnen und feststellen, dass bei einem Absatz von 1000 Stück ein Verlust von 3000 € entsteht.
- Ziel:** Bereits bei diesem Absatz soll die Gewinnschwelle erreicht werden, d.h. es muss sich der Wert 0 ergeben.

#### □ Durchführung - 1. Stufe: Stückpreis ermitteln

- Wichtig:** Die Zielwertsuche kann nur durchgeführt werden, wenn der Zielwert durch eine Formel von dem Inhalt der variablen Zelle abhängt. Hier wird der Gewinn vom Stückpreis abhängig per Formel ermittelt.
- Die Befehlsfolge 'Extras' 'Zielwertsuche ...' aufrufen und
  - als Formelzelle die Zelle eingeben, in welcher der gewünschte Zielwert stehen soll ①, hier also die Zelle E6,
  - als Zielwert den Wert 0 eingeben und
  - falls ermittelt werden soll, welcher Stückpreis hierzu erzielt werden muss, die Zelle D3 als variable Zelle ② eingeben.
- Nach [OK] erscheint das Ergebnisfenster ③, in dem gefragt wird, ob das ermittelte Ergebnis (7) in die Tabelle übernommen werden soll.

	A	B	C	D	E
1	Gewinnschwelle				
2		Stückkosten	Fixkosten	Stückpreis	
3		2	5000	4	
4	Stück	Variable K.	Gesamtk.	Einnahmen	Gewinn
5	0	0	5000	0	-5000
6	1000	2000	7000	4000	-3000
7	2000	4000	9000	8000	-1000

② ①

**Zielwertsuche**

Vorgaben

Formelzelle E6

Zielwert 0

Variable Zelle D3

**OpenOffice.org Calc** ③

Die Zielwertsuche war erfolgreich.  
Soll das Ergebnis (7) in die aktuelle Zelle übernommen werden?

	A	B	C	D	E
1	Gewinnschwelle				
2		Stückkosten	Fixkosten	Stückpreis	
3		2	5000	7	
4	Stück	Variable K.	Gesamtk.	Einnahmen	Gewinn
5	0	0	5000	0	-5000
6	1000	2000	7000	7000	0
7	2000	4000	9000	14000	5000

#### □ 2. Stufe: Fixkosten senken

- Kann am Markt maximal ein Stückpreis von 5 € durchgesetzt werden, dann kann in einer neuen Zielwertsuche für E6 wieder 0 gefordert werden und die Fixkostenzelle C3 ist als variable Zelle anzugeben.
- Hinweis:** Im Zielwertsuche-Fenster müssen die Zelladressen nicht eingegeben werden, sondern können durch Klick in die Tabellenzellen erfasst werden. In diesem Fall werden sie als absolute Adressen mit dem \$-Zeichen dargestellt.
- Folge:** Im Ergebnisfenster wird das Ergebnis (3000) vorgeschlagen, das mit Klick auf [Ja] übernommen werden kann.

#### □ 3. Stufe: Management-Entscheidung

Lässt sich diese Fixkostenreduzierung nur durch Entlassungen realisieren, dann ist zu prüfen, ob durch geeignete Maßnahmen der Absatz erhöht werden kann und dadurch die Gewinnschwelle auf jeden Fall überschritten wird.

**Zielwertsuche**

Vorgaben

Formelzelle \$E\$6

Zielwert 0

Variable Zelle \$C\$3

## 4.5.12 Calc: Tabelle als Webseite

### Schritt für Schritt

Eine Calc-Tabelle kann als Webseite präsentiert werden, wenn sie in das PDF-Format umgewandelt und als .pdf-Datei gespeichert wird.

	A	B	C	D	E
1	Gewinnschwelle				
2		Stückkosten	Fixkosten	Stückpreis	
3		2	3000	5	
4	Stück	Variable K.	Gesamtk.	Einnahmen	Gewinn
5	0	0	3000	0	-3000
6	1000	2000	5000	5000	
7	2000	4000	7000	10000	3000
8	3000	6000	9000	15000	6000

**Adobe Reader - [Gewinnschwelle.pdf]**

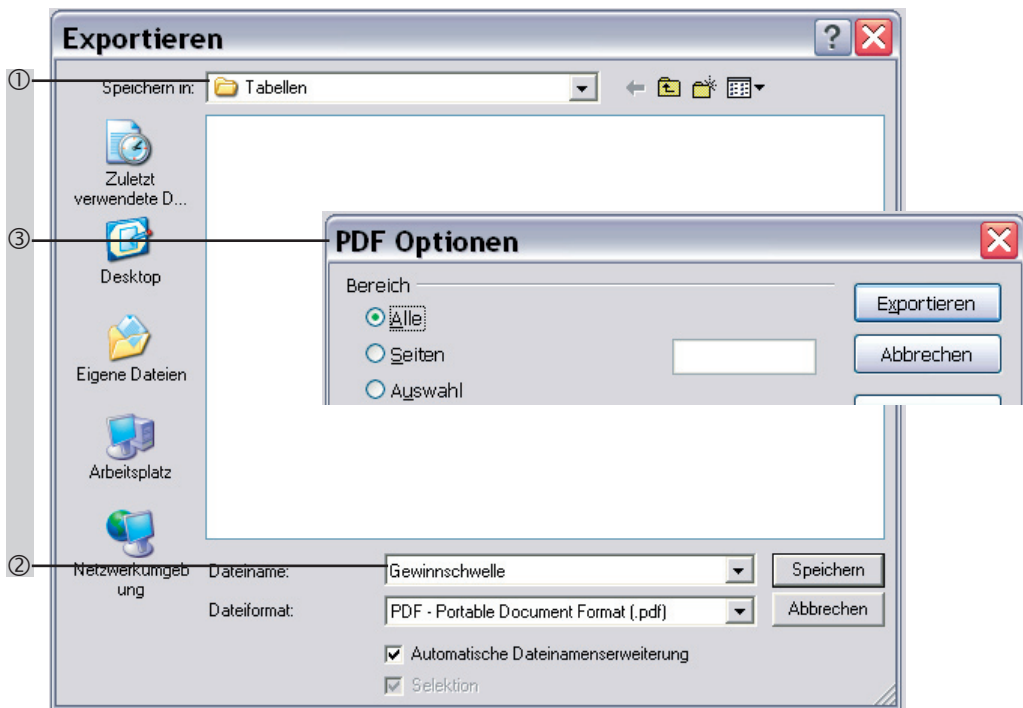
File Bearbeiten Anzeige Dokument Werkzeuge Fenster

Gewinnschwelle				
	Stückkosten	Fixkosten	Stückpreis	
	2	5000	4	
Stück	Variable K.	Gesamtk.	Einnahmen	Gewinn
0	0	5000	0	-5000
1000	2000	7000	4000	-3000
2000	4000	9000	8000	-1000

#### 1. Schritt: Speichern als .pdf-Datei

- Nach der Befehlsfolge 'Datei' 'Exportieren als PDF .....' im 'Exportieren'-Fenster das richtige Verzeichnis ① wählen, den gewünschten Dateinamen ② eingeben, das Dateiformat [.pdf] beibehalten und mit [Speichern] bestätigen.
- Im Folgefenster 'PDF Optionen' alle Angaben beibehalten und mit [Exportieren] abschließen.

**Folge:** Eine pdf-Datei wird erstellt, wie im Windows-Explorer festgestellt werden kann.



#### 2. Schritt: PDF-Datei aufrufen

- Nach rechtem Mausklick auf die Windows-[Start]-Schaltfläche 'Explorer' mit Mausklick wählen.
  - Hier den gewünschten Ordner wählen und darin 'Gewinnschwelle.pdf' mit Doppelklick öffnen.
- Folge:** Der Adobe-Reader öffnet sich und zeigt die pdf-Datei so, wie sie auch als Internetseite in einem beliebigen Browser (Internet-Explorer, Firefox) ausgegeben werden kann.

### 4.5.13 Calc: Objekte einbinden

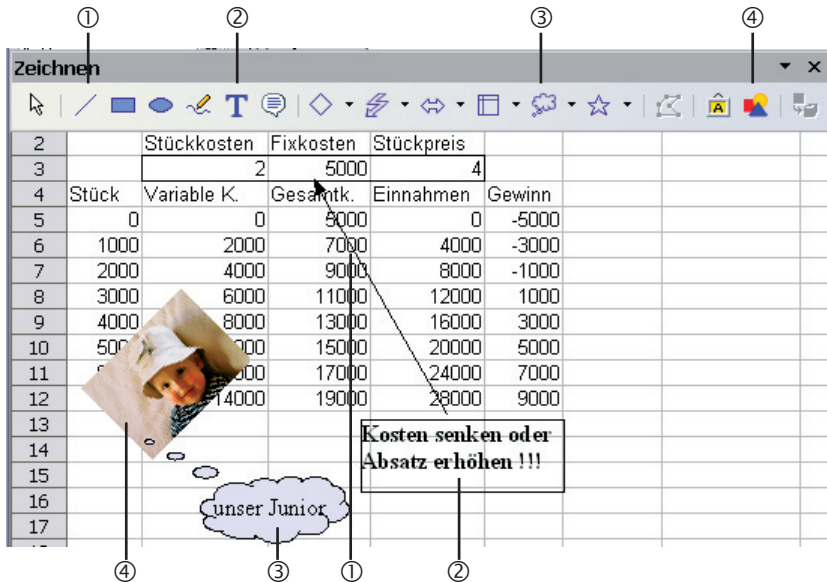
#### Schritt für Schritt

##### □ Vorbereitung: Zeichnen-Symbolleiste einfügen

- Nach der Befehlsfolge 'Ansicht' 'Symbolleisten' die Leiste 'Zeichnen' mit Klick wählen.
- Zeigt man auf die Symbole der 'Zeichnen' -Leiste, dann werden sie durch eine eingblendete Quick-Info erläutert.

##### □ Linie (Pfeil): ①

- Nach Klick auf das ① Linie-Symbol zuerst die Maustaste loslassen und dann bei gedrückter Maustaste die Linie vom Start- bis zum Zielpunkt ziehen.
- Danach ein kurzer Mausklick, damit der Mauszeiger wieder zum Auswahl-Pfeil wird.
- Jetzt mit rechtem Mausklick auf die Linie das Kontextmenü öffnen und nach der Auswahl von 'Linie ..' im 'Linien'-Register mit dem 'Stil' der Linienenden bestimmen, ob und wo eine Pfeilspitze gesetzt werden soll.

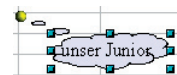


##### □ Text: ②

- Nach Klick auf das ② Text-Symbol an der gewünschten Stelle den Textbereich aufziehen und sofort mit der Texterfassung beginnen.
- Ist der Textbereich mit Klick aktiviert und durch die 8 Begrenzer markiert, dann kann auch hier mit rechtem Mausklick das Kontextmenü geöffnet werden, das weitere Festlegungen erlaubt.
- Nach Doppelklick in den Textbereich kann der Text bearbeitet und formatiert werden.

##### □ Legenden: ③

- Nach Klick auf den ③ Legenden-Listenpfeil kann die gewünschte Legenden-Form mit Klick gewählt werden und danach wie ein Textfeld in der Tabelle aufgezogen werden. Zusätzlich zu den 8 Text-Begrenzern hat die Legende noch einen Hinweis-Anfasser, der in die gewünschte Hinweisposition verschoben werden kann.



##### □ Bild aus einer Datei einfügen: ④

- Nach Klick auf das ④ 'Aus Datei'-Symbol öffnet sich ein 'Datei öffnen'-Fenster, in dem die gewünschte Bild-Datei ausgewählt werden kann. Nach Doppelklick auf den Dateinamen oder nach Klick auf [Öffnen] erscheint das Bild mit dem linken oberen Eck an der aktuell markierten Zelle.
- Nach rechtem Mausklick auf das Bild wird ein Kontextmenü geöffnet. Unter 'Position und Größe ...' kann das Bild im Register 'Position und Größe' verkleinert und im Register 'Drehung' gedreht werden.