



Anleitung Windows 10 automatisch anmelden ohne Passworteingabe

Inhaltsverzeichnis

[\[Verbergen\]](#)

- [1 Passwort speichern, um sich automatisch anzumelden](#)
- [2 Lokales Konto ohne Passwort Anmeldebutton erscheint trotzdem](#)
- [3 Passwort nach Standby und Ruhezustand deaktivieren](#)
- [4 Benutzerkonten Benutzer Auswahlfenster ist leer](#)
- [5 Anmeldebutton wird trotzdem angezeigt](#)
- [6 Passwort vom Microsoft Konto speichern, um sich automatisch anzumelden](#)
- [7 Autologon zur automatischen Anmeldung nutzen](#)
- [8 Passwort nach Update oder Upgrade nicht eingeben](#)
- [9 Passwort beim Start von Windows 10 wieder eingeben](#)
- [10 Nach einem Neustart wird gemeldet: Das Kennwort ist falsch](#)
- [11 Anderer Benutzer erscheint beim Login](#)
- [12 Build In Administrator startet immer zuerst](#)
- [13 Hinweis: Eigenes Profilbild wird nicht mehr angezeigt](#)
- [14 PC gesperrt Passwort wird trotzdem verlangt](#)
- [15 Fragen zu Windows 10?](#)

Wie auch in den Vorgängerversionen ist es unter Windows 10 möglich sein Passwort zu speichern, damit man nicht bei jedem Login das Passwort eingeben muss.

Diese Einstellung kann man natürlich jederzeit wieder rückgängig machen.

Bei mobilen Geräten wie Tablets und Laptops ist davon abzuraten, wenn man diese auch Unterwegs mitnimmt.

Wie die automatische Anmeldung unter Windows 10 funktioniert, zeigen wir euch jetzt.

Dieses Tutorial ist für die Windows 10 1607, 1703 (Creators Update) und 1709 (Fall Creators Update) und höher geeignet.

- [Welche Windows 10 Version habe ich installiert](#)

Auch interessant:

- [Sperrbildschirm deaktivieren aktivieren Windows 10](#)

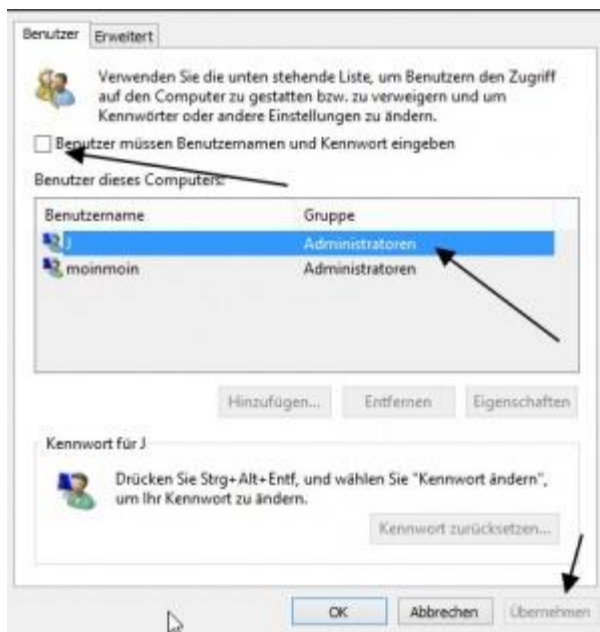
News



Das Tutorial wird natürlich weiter aktualisiert. Auch du kannst mithelfen. Schick uns deine Nachricht über die [Tipp-Box](#).

- **Windows 10 ISO Final** : [1709 16299 Fall Creators Update](#) und [1703 15063 Creators Update](#)
- **Windows 10 ISO**: [Windows 10 Home Pro Education ISO Download direkt von Microsoft](#)
- **Neu installieren** - Die Anleitung: [Windows 10 clean neu installieren](#) und [1703 / 1709 neu installieren](#)
- **Windows 10 Patchday Dezember** (12.12.) [KB4054517 Windows 10 16299.125](#) und (12.12.) [KB4053580 15063.786](#)
- **Windows 10 Insider ISO**: [RS4 - 17046 ISO / ESD \(deutsch, english\)](#)

Passwort speichern, um sich automatisch anzumelden



Um das Passwort zu speichern, geht man so vor:

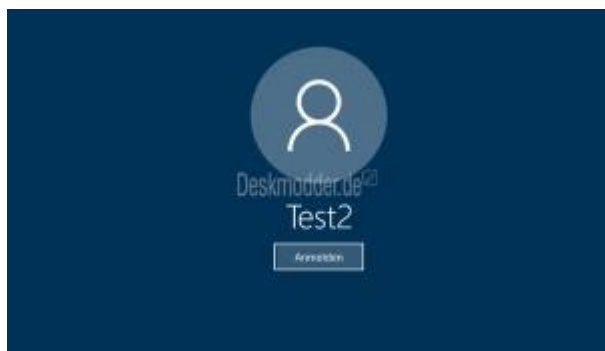
- Windows-Taste + R drücken **netplwiz** eingeben und starten
 - Oder Startmenü Startbildschirm öffnen und Benutzerkonten eintippen und starten
- In dem neuen Fenster Benutzerkonten den Haken entfernen "*Benutzer müssen Benutzernamen und Kennwort eingeben*".
- Jetzt das Benutzerkonto markieren und auf Übernehmen klicken
- In dem neuen Fenster nun das Passwort eingeben und darunter bestätigen
- Auf OK drücken.



Das war es auch schon. Beim nächsten Neustart wird kein Passwort mehr beim Start von Windows 10 verlangt.

Erscheint beim Login Anderer Benutzer, dann bitte hier lesen: [#Anderer Benutzer erscheint beim Login](#)

Lokales Konto ohne Passwort Anmeldebutton erscheint trotzdem



Sollte man ein lokales Konto ohne Passwort angelegt haben, dann erscheint beim Login oder nach dem Ruhemodus trotzdem der Button "Anmelden". Erst wenn man ihn gedrückt hat, kommt man weiter.

Auch unter Einstellungen -> Konten -> Anmeldeoptionen ist die Einstellung "Wann soll Windows nach der Abwesenheit eine erneute Anmeldung anfordern" ist diese Einstellung ausgegraut und kann nicht verändert werden.

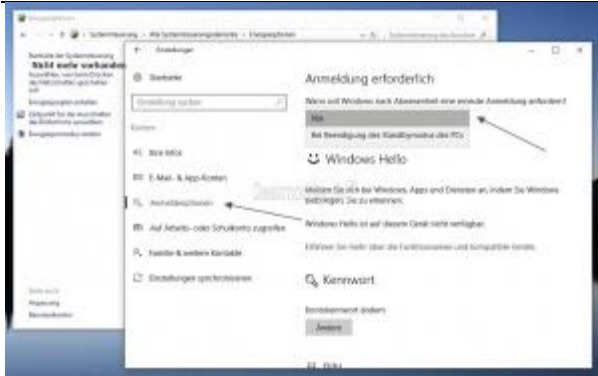
Um diesen Button bei der Anmeldung zu deaktivieren und sofort auf den Desktop zu kommen geht man so vor:

- Einstellungen -> Konten -> Links dann Anmeldeoptionen
- Unter Kennwort Hinzufügen drücken und ein Passwort vergeben Egal welches. Nur merken solltet ihr es euch.
- Danach im selben Fenster "Anmeldung erforderlich" auf **Nie** stellen
- Ist das erledigt wieder unter Kennwort Kontokennwort ändern
 - Das gerade vergebene Passwort eingeben und das neue Passwort leer lassen und abspeichern

Das war es auch schon. Nun wird bei der Anmeldung kein "Anmelde-Button" mehr angezeigt und Windows 10 startet sofort zum Desktop durch.

Danke an Sascha für den Tipp.

Passwort nach Standby und Ruhezustand deaktivieren



Ab der Windows 10 1607 hat Microsoft diese Einstellung verlegt.

Diese befindet sich nun unter:

- Einstellung -> Konten -> Links dann Anmeldeoptionen
- Wann soll Windows nach Abwesenheit eine erneute Anmeldung anfordern?
 - Nie
 - Bei Beendigung des Standby-Modus des PC

Benutzerkonten Benutzer Auswahlfenster ist leer



Es werden in der Auswahlliste der Benutzerkonten keine Benutzer mehr angezeigt.

Trotzdem kann man sich weiterhin automatisch nach einem Neustart oder normalen Start anmelden, ohne sein Passwort eingeben zu müssen.



Und so geht es:

- Windows-Taste + R netplwiz eingeben und starten
- Auch wenn kein Benutzer angezeigt wird:
- Haken entfernen bei Benutzer müssen Benutzernamen und Kennwort eingeben
 - *Sollte der Haken schon entfernt gewesen sein, einmal setzen und gleich wieder entfernen.*
- Jetzt ist der Button Übernehmen nicht mehr ausgegraut (nicht anklickbar).
- Auf Übernehmen drücken
- Im folgenden Fenster Namen und Passwort eingeben sowie Passwort bestätigen. Ok drücken.

Das war es auch schon. Jetzt startet der Rechner ohne Passwort durch, auch wenn kein Nutzer im Fenster angezeigt wurde.

Anmeldebutton wird trotzdem angezeigt



Hat man nur ein Konto auf dem PC und das Passwort auf automatisch anmelden eingerichtet, startet auch der PC sofort, ohne dass man ein Passwort eingeben muss, oder den Button Anmelden drücken muss.

Hat man mehrere Benutzer angelegt, wird es schwieriger:

- Benutzer 1 = automatische Anmeldung Benutzer 2 = mit Passworteingabe
 - Benutzer 1 sieht den Anmeldebutton, muss aber kein Passwort eingeben.
 - Benutzer 2 muss weiterhin sein Passwort eingeben.

Will man nicht zusätzlich auf den Button "Anmelden" nach dem Start drücken, dann bleibt einem nur, auch bei dem Benutzer 2 die automatische Passworteingabe anzuwenden.

Somit starten dann beide Konten ohne den Anmeldebutton und ohne Passwort durch.



Passwort vom Microsoft Konto speichern, um sich automatisch anzumelden

Auch hier funktioniert die Eingabe. Einfach wie oben beschrieben das Konto auswählen und das Passwort vom Microsoft-Konto eingeben.

Danach dann den Haken entfernen und somit startet auch das Benutzerkonto mit einem Microsoft-Account beim Start, ohne dass man ein Passwort eingeben muss.

Autologon zur automatischen Anmeldung nutzen

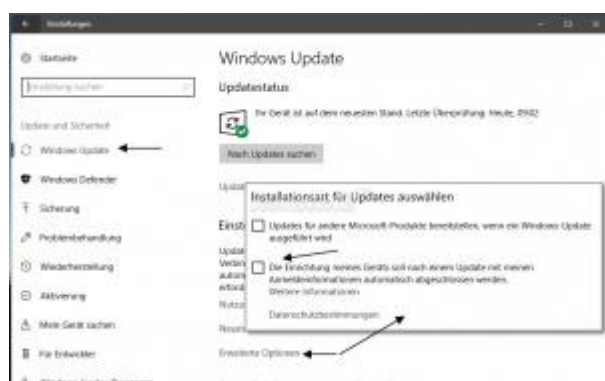
Mit dem kleinen Tool Autologon von Von Mark Russinovich lässt sich das Passwort für die Anmeldung ganz leicht speichern.

Info und Download: [Autologon for Windows](#)

Passwort nach Update oder Upgrade nicht eingeben

Mit der Windows 10 ab 1607 hat Microsoft eine Funktion aktiviert, damit man nach einem Update oder Upgrade nach einem Neustart das Passwort nicht eingeben muss. Das Passwort wird für diesen einen Neustart temporär gespeichert. Somit kann man nun nach dem Neustart des Updates gleich weiterarbeiten.

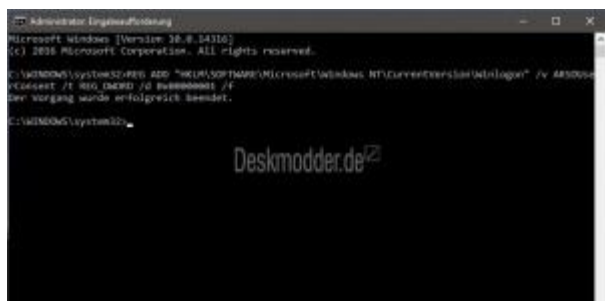
Und so geht es:



- Startmenü -> Einstellungen oder einfach Windows-Taste + i drücken
- Update und Sicherheit -> Windows Update
- Hier nun die Erweiterten Optionen
- Haken setzen bei: "Die Einrichtung meines Gerätes soll nach dem Update mit meinen Anmeldeinformationen automatisch abgeschlossen werden."



Beim nächsten Patchday und einem notwendigen Neustart ist es nun nicht mehr notwendig sein Passwort einzugeben, um mit Windows 10 weiterzuarbeiten.



Die Variante über die Eingabeaufforderung:

- Windows-Taste + X drücken und die Eingabeaufforderung (Administrator) starten
- Windows 10 1703 Eingabeaufforderung in die Suche der Taskleiste eingeben und starten

Eingabeaufforderung austauschen Windows 10]]

```
REG ADD "HKLM\SOFTWARE\Microsoft\Windows NT\CurrentVersion\Winlogon" /v  
ARSUserConsent /t REG_DWORD /d 0x00000001 /f
```

- hineinkopieren und Enter drücken.

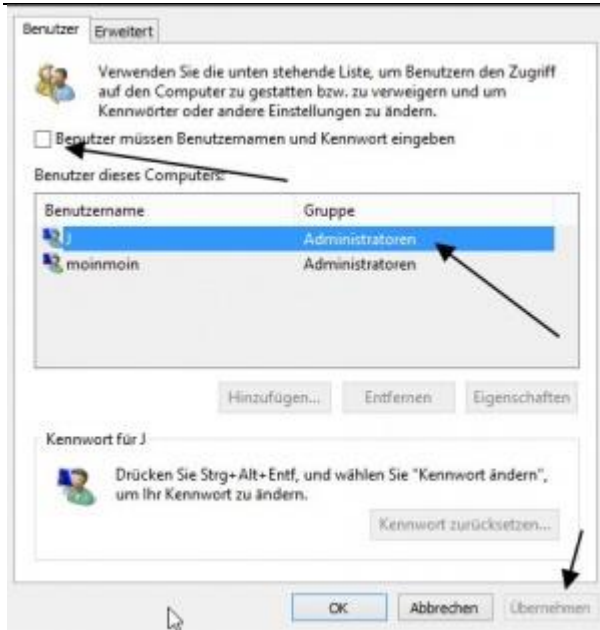
Das war es auch schon.

Nach dem nächsten Update mit Neustart, startet Windows 10 nun gleich durch.

Adäquat geht es auch über:

- Win + R regedit eingeben und starten
- Zum Pfad: **HKEY_LOCAL_MACHINE\SOFTWARE\Microsoft\Windows NT\CurrentVersion\Winlogon** gehen
- Rechtsklick Neu Neuer DWORD-Wert (32 bit) mit dem Namen **ARSUserConsent** anlegen.
- Diesen doppelt anklicken und den Wert auf **1** stellen.

Passwort beim Start von Windows 10 wieder eingeben



Möchte man das Passwort beim Start von Windows 10 wieder jedes mal eingeben, reicht es aus:

- Windows-Taste + R drücken **netplwiz** eingeben und starten
 - Oder Startmenü Startbildschirm öffnen und Benutzerkonten eintippen und starten
- Das Benutzerkonto auswählen und den Haken setzen bei **Benutzer müssen Benutzernamen und Kennwort eingeben**.

Nach einem Neustart wird gemeldet: Das Kennwort ist falsch

Sollte nach der Eingabe des Passwortes für die automatische Anmeldung nun eine Fehlermeldung beim Login erscheinen "Das Kennwort ist falsch", dann erscheinen auf der linken Seite 2 Benutzer.

Bei einem Microsoft-Konto hier den Benutzer mit der Mail Adresse anklicken und starten.

Danach noch einmal über Windows-Taste + R netplwiz starten und:

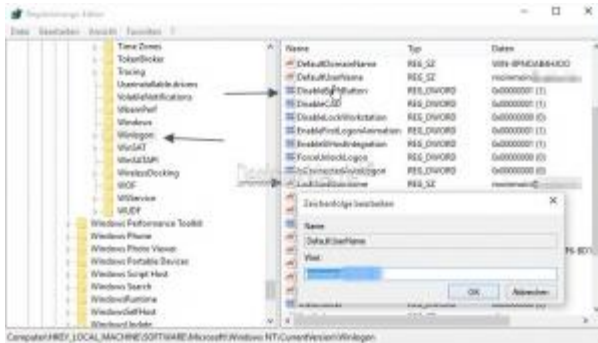
- Den Haken bei Benutzer müssen Benutzernamen und Kennwort eingeben setzen und wieder entfernen.
- Passwort noch einmal eingeben und bestätigen.

Danach sollte es auch mit dem Login ohne Passwort unter Windows 10 funktionieren.

Danke für den Tipp an Fritz



Anderer Benutzer erscheint beim Login



Sollte nach der Umstellung auf Auto-Login bei der Anmeldung Anderer Benutzer erscheinen, dann braucht man nur einen Eintrag in der Registry korrigieren.

- Windows-Taste + R drücken, regedit eingeben und starten
 - Oder regedit in die Suche der Taskleiste eingeben und starten
- Zum Pfad: **HKEY_LOCAL_MACHINE\SOFTWARE\Microsoft\Windows NT\CurrentVersion\Winlogon** gehen.
- Rechts dann **DefaultUserName** den richtigen Namen eintragen.

Wer sich unsicher ist, welchen Namen er eintragen soll, nimmt entweder den Namen der unter **LastUsedUsername** steht, oder drückt Win + R netplwiz eingeben und starten und nimmt von dort den Benutzernamen.

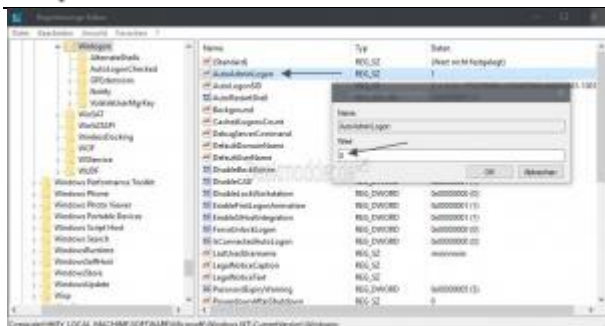
Sollte man wegen der Anzeige Anderer Benutzer nicht dazu kommen die Änderungen vorzunehmen, muss man über das Login-Fenster rechts unten in den Abgesicherten Modus starten und von dort aus die Änderungen vornehmen.

- [Abgesicherten Modus in Windows 10 starten](#)

Build In Administrator startet immer zuerst

Hat man einen oder mehrere Benutzer angelegt und neben bei auch noch den [Build-In Administrator](#) aktiviert, kann es passieren, dass danach immer der aktivierte Administrator startet und nicht der letzte angemeldete Benutzer.

Aber auch das Problem kann man lösen.



- Windows-Taste + R drücken regedit eingeben und starten
- Zum Pfad: **HKEY_LOCAL_MACHINE\SOFTWARE\Microsoft\Windows NT\CurrentVersion\Winlogon** gehen
- Im rechten Feld nun **AutoAdminLogon** doppelt anklicken und den Wert auf 0 setzen.

Ist man mit dem normalen Benutzer unterwegs, dann jetzt einmal neu starten.

Ist man noch mit dem Build-In Administrator unterwegs, dann im Startmenü abmelden und mit dem normalen Benutzer anmelden.

Nun sollte der normale Benutzer auch automatisch starten.

Hinweis: Eigenes Profilbild wird nicht mehr angezeigt

Wird in der Windows 10 1607 die automatische Anmeldung gewählt, wird bei der Anmeldung das eigene Profilbild **nicht** angezeigt. (Update) Wurde mit der [KB3189866](#) behoben.

- [Benutzerbild Profilbild ändern Windows 10](#)

PC gesperrt Passwort wird trotzdem verlangt



Nur bis Windows 10 1607

Microsoft hat diese Funktion nur noch für die Windows 10 Education und Enterprise freigeschaltet.



Sollte dies auch anders möglich sein, werden wir das Tutorial aktualisieren.

Will man den Sperrbildschirm auch noch ganz abschalten: [Sperrbildschirm deaktivieren aktivieren Windows 10](#)

Quelle:

https://www.deskmodder.de/wiki/index.php?title=Windows_10_automatisch_anmelden_ohne_Passworteingabe