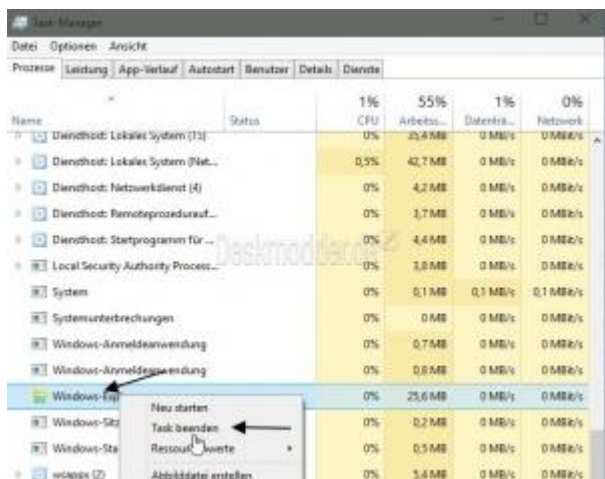




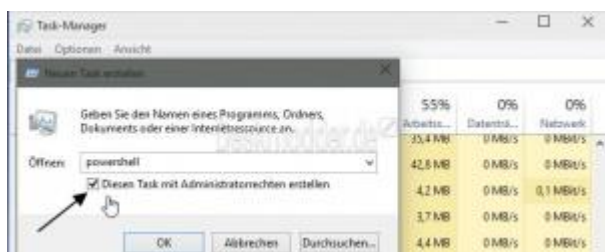
Anleitung Windows 10 Startmenü und Taskleiste reparieren

WICHTIG: Bei der Aktion darf der Taskmanager bis zum Schluss **nicht** geschlossen werden.



- Rechtsklick in die Taskleiste und den Task-Manager aufrufen.
- Die explorer.exe mit einem Rechtsklick anklicken und auf Task beenden drücken.

Wird jetzt ein bisschen Dunkel, da der Desktop verschwindet. Aber wie oben geschrieben: Den Task-Manager **nicht** beenden.



- Datei / Neuen Task ausführen anklicken
- Powershell eintippen und einen Haken setzen als Administrator ausführen. Dann auf OK drücken.



- Hier den Befehl kopieren und mit einem Rechtsklick in PowerShell einfügen:



- **Get-appxpackage -all *shellexperience* -packagetype bundle |% {add-appxpackage -register -disabledevelopmentmode (\$_.installlocation + “\appxmetadata\appxbundlemanifest.xml”)}**

Ein weiterer Befehl wäre:

- **Get-AppxPackage | % { Add-AppxPackage -DisableDevelopmentMode -Register "\$(\$_.InstallLocation)\AppxManifest.xml" -verbose }**

Und noch ein Befehl, der gerade dann interessant ist, wenn Cortana, das Info Center und auch das Startmenü nicht reagieren.

Auch hier PowerShell als Administrator öffnen und den Befehl

- **Get-AppXPackage | foreach {add-AppxPackage -DisableDevelopmentMode tab "\$(\$_.InstallLocation)\AppxManifest.xml"} hineinkopieren und starten lassen.**

Wenn es um die System Apps geht, dann kann auch dieser Befehl helfen:

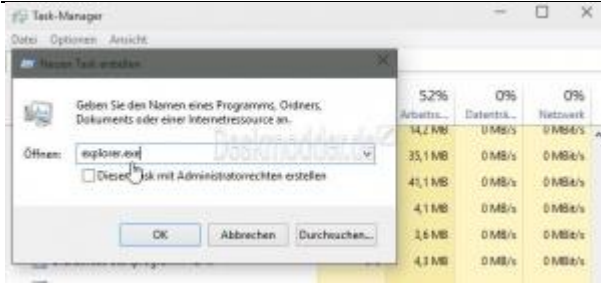
- **Get-AppXPackage -AllUsers |Where-Object {\$_.InstallLocation -like "*SystemApps*"} | Foreach {Add-AppxPackage -DisableDevelopmentMode -Register "\$(\$_.InstallLocation)\AppXManifest.xml"}**



Läuft alles gut, sieht man ein grünes Band in PowerShell.

Hinweis: Wer Classic Shell oder ein anderes Startmenü installiert haben sollte, muss dieses erst deinstallieren. Ansonsten kann es in PowerShell zu einer Fehlermeldung wie dieser kommen:

ForEach-Object : Der Parameter "RemainingScripts" kann nicht gebunden werden. Der Wert "Get-appxpackage" vom Typ "System.String" kann nicht in den Typ "System.Management.Automation.ScriptBlock" konvertiert werden.



Nun zurück zum Task-Manager

- - Datei / Neuen Task ausführen anklicken
- explorer.exe eintippen und starten.

Das war es auch schon.

Nun sollte /könnte das Startmenü wieder funktionieren.

Sollte dies immer noch nicht helfen, dann

- Windows-Taste + X drücken Eingabeaufforderung als Administrator starten und diese Befehle eingeben:
 - Oder Eingabeaufforderung in die Suche der Taskleiste eingeben und per Rechtsklick als Administrator starten
 - Tipp: [Powershell und Eingabeaufforderung austauschen Windows 10](#)
 - **Dism /Online /Cleanup-Image /RestoreHealth** und danach
 - **sfc /scannow**

Eine weitere Variante wären die PowerShell-Befehle: *(Genau so vorgehen, wie bei den anderen PowerShell befehlen beschrieben.)*

- **add-appxpackage –register –disabdevelopmentmode**

`$env:windir\systemapps\ShellExperienceHost_cw5n1h2txyewy\appxmanifest.xml`

Und

- **add-appxpackage –register –disabdevelopmentmode**
`$env:windir\systemapps\Microsoft.Windows.Cortana_cw5n1h2txyewy\appxmanifest.xml`

Und nochmals das Gesamte:



Startmenü reparieren Windows 10

Inhaltsverzeichnis

[\[Verbergen\]](#)

- [1 Windows 10 Startmenü reparieren Die einfachen Methoden](#)
- [2 Startmenü, Taskleiste und Cortana im abgesicherten Modus reparieren](#)
- [3 Startmenü mit der startmenu.diagcab reparieren](#)
- [4 Herausfinden ob Windows 10 oder ein Programm schuld ist](#)
- [5 Schwerwiegender Fehler: Das Menü "Start" und Cortana funktionieren nicht](#)
- [6 Suche im Startmenü Taskleiste geht nicht](#)
- [7 Windows 10 Startmenü mit speziellen Methoden reparieren](#)
- [8 Einträge im Kontextmenü prüfen](#)
- [9 tiledatamodelsvc in der Registry überprüfen](#)
- [10 TileDataLayer EDB0001.log behindert das Startmenü](#)
- [11 TileDataLayer Database ersetzen und das Startmenü reparieren](#)
- [12 Ordner Database lässt sich nicht kopieren](#)
- [13 Ordner Database und UsrClass.dat löschen](#)
- [14 Startmenü und Cortana lassen sich nicht öffnen](#)
- [15 Startmenü und Cortana lassen sich nicht öffnen Teil 2](#)
- [16 Startmenü und Cortana lassen sich nicht öffnen Teil 3](#)
- [17 Startmenü Edge Info-Center gehen nicht auf](#)
- [18 Fragen zu Windows 10?](#)

Das Startmenü, Cortana und auch das Info-Center sind eng miteinander verbunden. Ein Problem hier kann auch die anderen Komponenten beeinträchtigen. Sollte es einmal dazu kommen, dass sich das Startmenü in Windows 10 nicht aufrufen lässt, oder sonstige Probleme bereitet, dann kann man es versuchen zu reparieren. Dafür haben wir verschiedene Lösungswege zusammengestellt. Welches nun für euch interessant ist, müsst ihr leider selbst ausprobieren. Da jeder PC anders konfiguriert und mit anderer Software ausgestattet ist, die diese Komponenten beeinflussen können.

Dieses Tutorial ist auch für die Windows 10 1607, Windows 10 1703 (15063) und höher geeignet.

- [Welche Windows 10 Version habe ich installiert](#)
- **Achtung** Ganz aktuell häufen sich die Meldungen, dass Bitdefender und auch Kaspersky und auch Malwarebytes ab Version 3 sehr häufig daran schuld sind, dass das Startmenü und auch Cortana nicht funktionieren, bzw. blockiert werden. hier könnte ein vollständiges entfernen helfen.
- [Antivirenprogramme restlos entfernen](#)
- Auch kann eine installierte **DropBox** Version oder sogar ein installiertes Acronis zu Problemen mit dem Startmenü, Einstellungen und auch der Taskleiste führen kann.
 - **Lösung:** Hier hilft **DropBox** oder Acronis zu **deinstallieren** und nach einem Neustart alles testen und wenn alles funktioniert die aktuellste Version installieren.
- Ein weiteres Problem kann auch ein aktueller Nvidia Grafik-Treiber darstellen. Auch der neue Treiber kann die Fehler im Startmenü, Cortana oder Info-Center auslösen.



- **Lösung:** Grafiktreiber deinstallieren und einen älteren installieren. Beachten sollte man die [automatische Treiberinstallation](#)

Wichtig: Sollten die hier aufgeführten Methoden nicht helfen, sollte man Windows 10 mit den DISM-Befehlen reparieren, oder man nutzt die Windows 10 DVD / USB-Stick für eine **Inplace Upgrade Reparatur**. Dies hat vielen schon geholfen, das Problem zu lösen. Der Vorteil dabei ist, dass das System repariert, Programme und Dateien dabei aber erhalten bleiben.

- [Windows 10 reparieren wiederherstellen mit DISM Inplace Upgrade und vielen weiteren Varianten](#)

News

Das Tutorial wird natürlich weiter aktualisiert. Auch du kannst mithelfen. Schick uns deine Nachricht über die [Tipp-Box](#).

- **Windows 10 ISO Final :** [1703 15063 Creators Update](#) und [1607 14393 Anniversary Update](#)
- **Windows 10 ISO:** [Windows 10 Home Pro Education ISO Download direkt von Microsoft](#)
- **Neu installieren - Die Anleitung:** [Windows 10 clean neu installieren](#) und [1703 neu installieren](#)
- **Windows 10 Patchday 12.September.** [KB4038788 15063.608](#) und [KB4038782 14393.1715](#)
- **Windows 10 Insider ISO:** [RS3 - 16288 ISO / ESD \(deutsch, english\)](#) [RS4 - 16362 ISO / ESD \(deutsch, english\)](#)

Windows 10 Startmenü reparieren Die einfachen Methoden

- **Das Menü "Start" und Cortana funktionieren nicht. Wir bemühen uns, das Problem bis zur nächsten Anmeldung zu beheben.**

Sollte das Startmenü nicht funktionieren, gibt es ganz einfache Varianten, die es ermöglichen, dass sich das Startmenü unter Windows 10 wieder öffnet.

Variante 1:

- Windows Taste + R drücken
- **shutdown -g -t 0** eingeben und Enter drücken.

Dabei liest Windows beim Neustart komplett alles neu ein, gegenüber einem normalen Neustart.

- Siehe auch: [Herunterfahren Windows 10 Tipps Tricks auch zum Ruhezustand Verlinkungen und mehr](#)

Oder **Strg+Alt+ Entf** dann wieder die Shift-Taste gedrückt halten und auf Herunterfahren drücken.



Variante 2:

- Rechtsklick auf die Taskleiste und den Task Manager aufrufen
- Dort die explorer.exe neu starten

Variante 3:

- Rechts in der Taskleiste die Benachrichtigungen (Win + A drücken) öffnen und einmal kurz auf Tabletmodus gehen, Startmenü aufrufen und Tabletmodus wieder ausschalten.

Variante 4:

- Windows-Taste + i drücken für die Einstellungen / Personalisierung / Links dann Start
- Dort unter Liste anpassen die ersten 3 Einstellungen auf EIN stellen
- Nun das Startmenü öffnen auch einfach mehrmals auf den Windows Button drücken.

Danke an Tim

Variante 5

- Einen Systemwiederherstellungspunkt vor dem "Dilemma" wieder einspielen
- [Windows 10 sichern Sicherung Backup erstellen und wiederherstellen](#) Punkt 5

Variante 6

- Im Geräte-Manager unter Grafikkarte die Nvidia per Rechtsklick deaktivieren neu starten und wieder aktivieren.
- Danach funktioniert das Startmenü und die Windows Suche wieder.

Danke an Joachim für den Tipp

Variante 7

- einen neuen Benutzer anlegen und dort prüfen ob alles funktioniert. Wenn es auch hier Probleme gibt, dann eine Inplace Upgrade Reparatur durchführen.

Sollten alle weiter folgenden Schritte nicht funktionieren, hilft oft eine Inplace Upgrade Reparatur:

- [Windows 10 reparieren wiederherstellen mit DISM Inplace Upgrade und vielen weiteren Varianten](#) Punkt 8



Startmenü, Taskleiste und Cortana im abgesicherten Modus reparieren

Sollte dazu kommen, dass weder das Startmenü, Cortana oder der Infobereich der Taskleiste reagieren, kann man versuchen in den abgesicherten Modus zu starten [Abgesicherten Modus in Windows 10 starten](#).

Sollte hier alles funktionieren, dann einfach einmal Alle Apps aufrufen im Startmenü, Kacheln verschieben und danach im Startmenü auf Neu starten drücken.

Nach dem Neustart nun per Rechtsklick auf die Taskleiste den Task-Manager aufrufen und die explorer.exe neu starten lassen. Nun sollte alles wieder funktionieren.

Danke an Steven für den Tipp

Startmenü mit der startmenu.diagcab reparieren

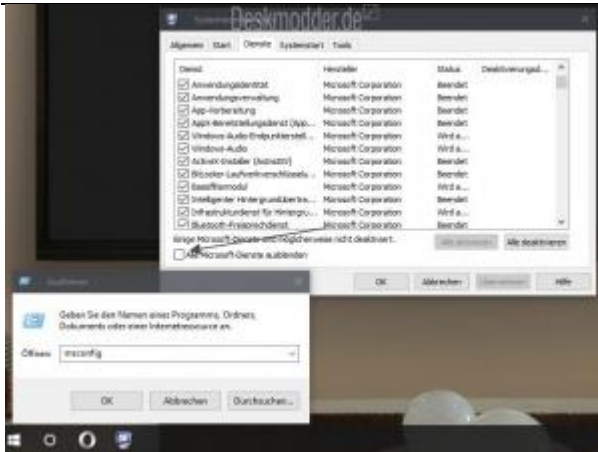


Mit dem Troubleshooter startmenu.diagcab von Microsoft kann man durchaus auch das Startmenü reparieren.

Dabei geht man so vor:

- [startmenu.diagcab](#) herunterladen (Direktlink)
- Doppelt anklicken für den Start
- Danach auf "Weiter" und den Troubleshooter die Probleme mit dem Tool suchen und beheben lassen.

Herausfinden ob Windows 10 oder ein Programm schuld ist



Nicht immer muss Windows 10 schuld sein, wenn das Startmenü oder die Taskleiste mit Cortana nicht funktionieren. Hier können auch installierte Programme eine Rolle spielen. Gerade die, die sich tief ins System eingraben. Um das herauszufinden, muss man Windows 10 ohne Programme clean starten. Das haben wir einmal ausgelagert, da es durch die Bilder und Beschreibung recht lang wurde.

- [Windows 10 ohne Programme sauber starten um ein Problem zu finden](#)

Schwerwiegender Fehler: Das Menü "Start" und Cortana funktionieren nicht



Erscheint die Fehlermeldung: "Schwerwiegender Fehler:" Das Menü "Start" und Cortana funktionieren nicht. Wir bemühen uns, das Problem bis zur nächsten Anmeldung zu beheben.

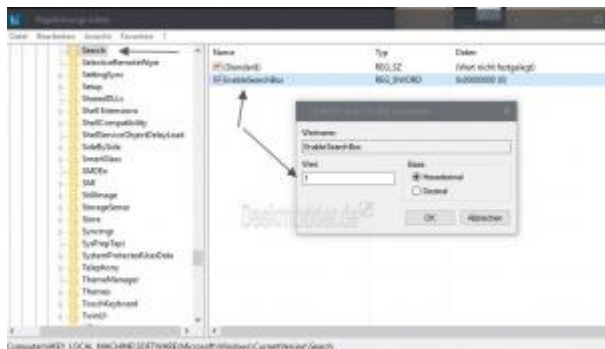
Bekommt man diese Meldung, kann man ganz einfach versuchen mit Hilfe des "Affengriffes" Strg + Alt + Enft den PC abzumelden und dann mit gedrückter Umschalt-Taste (Pfeil nach oben) auf Herunterfahren zu drücken.

Damit wird der PC vollständig heruntergefahren und man kann ihn dann neu starten.



Suche im Startmenü Taskleiste geht nicht

Sollte neben dem Startmenü auch die Suche in der Taskleiste nicht funktionieren (Suchbox wird nicht angezeigt), dann kann man mit einer kleinen Änderung in der Registry nachhelfen.



Und so geht es:

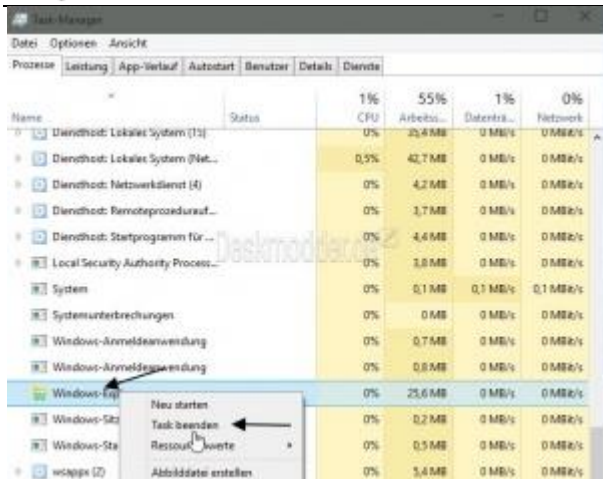
- Windows-Taste + R drücken regedit eingeben und starten
- Zum Pfad:
HKEY_LOCAL_MACHINE\SOFTWARE\Microsoft\Windows\CurrentVersion\Search gehen
 - Sollte "Search" nicht vorhanden sein, Rechtsklick auf CurrentVersion Neu -> Schlüssel mit dem Namen **Search**.
- Im rechten Feld ein Rechtsklick -> Neu -> Neuer DWORD-Wert (32-Bit) mit dem Namen **EnableSearchBox** anlegen.
- Diesen nun mit einem Doppelklick öffnen und den Wert auf **1** setzen

Das war es hier. Jetzt zur Sicherheit noch ein Neustart.

Windows 10 Startmenü mit speziellen Methoden reparieren

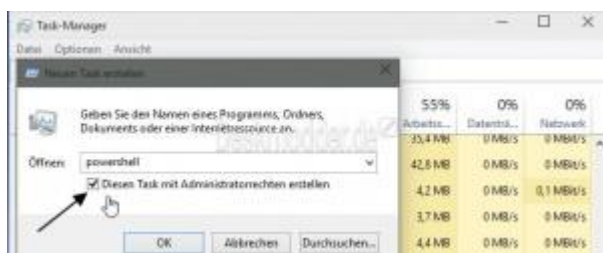
Sollte das nicht funktionieren dann kommen jetzt die speziellen Methoden:

WICHTIG: Bei der Aktion darf der Taskmanager bis zum Schluss **nicht** geschlossen werden.



- Rechtsklick in die Taskleiste und den Task-Manager aufrufen.
- Die explorer.exe mit einem Rechtsklick anklicken und auf Task beenden drücken.

Wird jetzt ein bisschen Dunkel, da der Desktop verschwindet. Aber wie oben geschrieben: Den Task-Manager **nicht** beenden.



- Datei / Neuen Task ausführen anklicken
- Powershell eintippen und einen Haken setzen als Administrator ausführen. Dann auf OK drücken.



- Hier den Befehl kopieren und mit einem Rechtsklick in PowerShell einfügen:
 - **Get-appxpackage -all *shellexperience* -packagetype bundle |% {add-appxpackage -register -disableddevelopmentmode (\$_.installlocation + "\appxmetadata\appxbundlemanifest.xml")}**

Ein weiterer Befehl wäre:



- **Get-AppxPackage | % { Add-AppxPackage -DisableDevelopmentMode -Register "\$(\$_.InstallLocation)\AppxManifest.xml" -verbose }**

Und noch ein Befehl, der gerade dann interessant ist, wenn Cortana, das Info Center und auch das Startmenü nicht reagieren.

Auch hier PowerShell als Administrator öffnen und den Befehl

- **Get-AppxPackage | foreach {add-AppxPackage -DisableDevelopmentMode tab "\$(\$_.InstallLocation)\AppxManifest.xml"} hineinkopieren und starten lassen.**

Wenn es um die System Apps geht, dann kann auch dieser Befehl helfen:

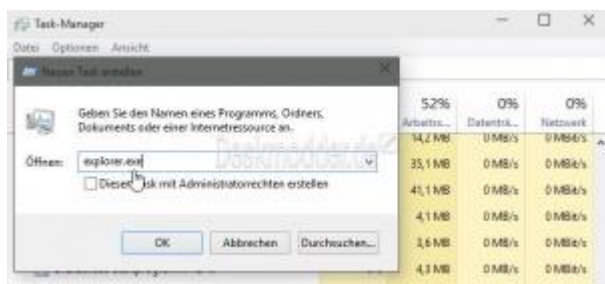
- **Get-AppxPackage -AllUsers |Where-Object {\$_.InstallLocation -like "*SystemApps*"} | Foreach {Add-AppxPackage -DisableDevelopmentMode -Register "\$(\$_.InstallLocation)\AppXManifest.xml"}**



Läuft alles gut, sieht man ein grünes Band in PowerShell.

Hinweis: Wer Classic Shell oder ein anderes Startmenü installiert haben sollte, muss dieses erst deinstallieren. Ansonsten kann es in PowerShell zu einer Fehlermeldung wie dieser kommen:

ForEach-Object : Der Parameter "RemainingScripts" kann nicht gebunden werden. Der Wert "Get-appxpackage" vom Typ "System.String" kann nicht in den Typ "System.Management.Automation.ScriptBlock" konvertiert werden.





Nun zurück zum Task-Manager

- - Datei / Neuen Task ausführen anklicken
- explorer.exe eintippen und starten.

Das war es auch schon.

Nun sollte /könnte das Startmenü wieder funktionieren.

Danke an Robert Russell für den PowerShell Befehl.

Sollte dies immer noch nicht helfen, dann

- Windows-Taste + X drücken Eingabeaufforderung als Administrator starten und diese Befehle eingeben:
 - Oder Eingabeaufforderung in die Suche der Taskleiste eingeben und per Rechtsklick als Administrator starten
 - Tipp: [Powershell und Eingabeaufforderung austauschen Windows 10](#)
 - **Dism /Online /Cleanup-Image /RestoreHealth** und danach
 - **sfc /scannow**

Eine weitere Variante wären die PowerShell-Befehle: (*Genau so vorgehen, wie bei den anderen PowerShell befehlen beschrieben.*)

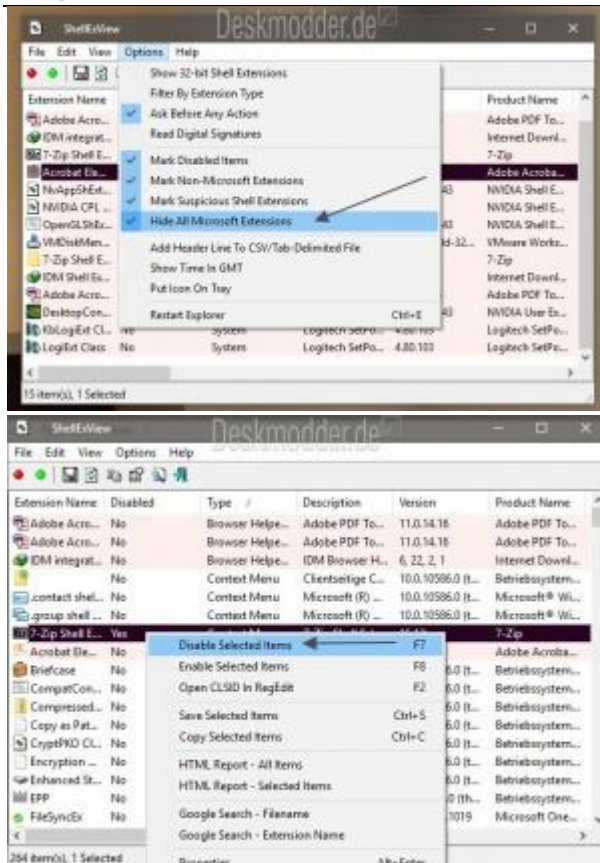
- **add-appxpackage –register –disableddevelopmentmode**

`$env:windir\systemapps\ShellExperienceHost_cw5n1h2txyewy\appxmanifest.xml`

Und

- **add-appxpackage –register –disableddevelopmentmode**
`$env:windir\systemapps\Microsoft.Windows.Cortana_cw5n1h2txyewy\appxmanifest.xml`

Einträge im Kontextmenü prüfen

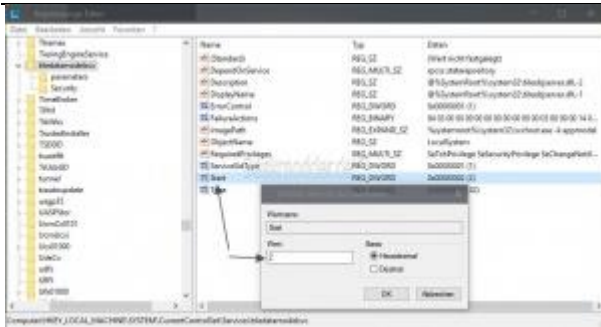


Das ist im ersten Moment verwirrend, aber auch Einträge von externen Programmen im Kontextmenü können neben dem Datei Explorer auch das Startmenü und die Einstellungen blockieren. Wie man das überprüfen kann, zeigen wir euch jetzt Schritt für Schritt.

- [ShellExView](#) fast unten auf der Seite herunterladen und entpacken.
- Die shexview.exe starten und die Einträge aufbauen lassen.
- Unter Optionen nun Microsoft Erweiterungen ausblenden lassen (Siehe Bild)
- Danach den Type anklicken, damit die Einträge sortiert werden.
- Die Einträge Context Menü (Kontextmenü) nun einzeln per Rechtsklick auf Disable (Deaktivieren) stellen und die Explorer.exe im Menü unter Optionen neu starten lassen.
 - Oder natürlich Rechtsklick in die Taskleiste Task-Manager starten und dort die Explorer.exe neu starten
- Funktioniert das Startmenü weiterhin nicht, den nächsten Eintrag auf Yes (Ja) stellen.

Ist die schuldige Einstellung gefunden, entweder die Einstellung auf Yes (Ja) lassen, oder das Programm deinstallieren.

tiledatamodelsvc in der Registry überprüfen

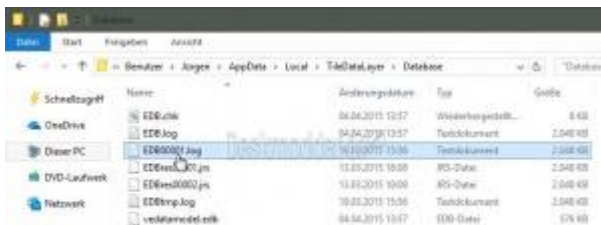


Eine weitere Möglichkeit, warum das Startmenü nicht funktioniert, bzw. auch Cortana (Suche) kann daran liegen, dass der Wichtige Dienst dafür deaktiviert ist.

Das kann man so überprüfen:

- Windows-Taste + R drücken regedit eingeben und starten.
- Zum Pfad:
HKEY_LOCAL_MACHINE\SYSTEM\CurrentControlSet\Services\Tiledatamodelsvc
gehen
- Im rechten Fenster nun den Namen **Start** doppelt anklicken. Steht der Wert auf **2** ist alles ok. Wenn nicht, dann auf 2 ändern und den PC neu starten.
 - Der Wert 4 steht für deaktiviert.

TileDataLayer EDB0001.log behindert das Startmenü



Eine weitere Fehlerquelle, warum sich das Startmenü unter Windows 10 nicht öffnet kann eine *.log-Datei sein. Und zwar die EDB0000(1).log.

Diese muss gelöscht werden. Und so geht man vor:

- Im Datei Explorer zu **C:\Benutzer\DeinName\AppData\Local\TileDataLayer\Database** gehen.
 - AppData ist ein ausgeblendeter Ordner. [Einfach aufklappen +](#)
- Hier nun die **EDB0000(1).log** löschen. Die 1 steht in Klammern, weil es auch eine 2 oder 3 sein kann.

Sollte man die log-Datei nicht löschen können, weil sie in Benutzung ist, dann muss man zusätzlich erst:



- Windows-Taste + X drücken Computerverwaltung aufrufen
- Dienste und Anwendungen /Dienste gehen
 - Oder Windows-Taste + R services.msc eingeben und starten
- Den Dienst tiledatamodelsvc per Rechtsklick beenden und die log Datei löschen.
- Nun den PC neu starten.

Jetzt sollte das Problem mit dem Startmenü behoben sein und sich das Startmenü unter Windows 10 wieder öffnen lassen.

TileDataLayer Database ersetzen und das Startmenü reparieren

Die Variante, dass Startmenü über die TileDataLayer Database zu reparieren, scheint sehr erfolgreich zu sein. Daher hier drei verschiedene Varianten die TileDataLayer Database zu "reparieren" / ersetzen. Dies lässt sich aber nur über ein Konto mit Administrator-Rechten einrichten und bearbeiten.

- Einen neuen Benutzer anlegen
 - Windows-Taste + i / Konten /Weitere Benutzer und dort Diesem PC eine andere Person hinzufügen.
 - Das neue Konto erstellen lassen und dann:
- Datei Explorer öffnen
- Zu C:\Benutzer\Dein neuer Name\AppData\Local\TileDataLayer gehen
- Den Ordner Database kopieren und auf einem USB-Stick einfügen
- Nun über das Startmenü abmelden und den alten Benutzer aufrufen
- Hier nun auch wieder zu C:\Benutzer\Dein alter Name\AppData\Local\TileDataLayer gehen
- Den Ordner Database einfügen und alles überschreiben lassen.

Danach sollte das Startmenü wieder funktionieren.

Danke an nut für den Tipp

- Neuen Benutzer über Eingabeaufforderung erstellen



- Windows-Taste + X drücken Eingabeaufforderung (Administrator) starten und **net user test pass /add** eingeben (hineinkopieren)
- Oder Eingabeaufforderung in die Suche der Taskleiste eingeben und per Rechtsklick als Administrator starten
- Tipp: [Powershell und Eingabeaufforderung austauschen Windows 10](#)
- Benutzer einmal anmelden, damit die Datenbank erstellt wird.
- Jetzt abmelden und mit dem Konto mit Administrator-Rechten anmelden
- Dienste in die Suche der Taskleiste eingeben und starten oder Win + R services.msc eingeben und starten
- Den Dienst Kacheldaten-Modellserver per Rechtsklick beenden.
- Rechtsklick in die Taskleiste und den Task-Manager öffnen und auch **offen lassen**.
- Die explorer.exe per Rechtsklick beenden
- Oben im Menü Datei -> Neuen Task ausführen cmd.exe eingeben und **Haken setzen**, der dieser mit Admin-Rechten startet.

Jetzt wird es etwas schwierig für Anfänger

- Den Ordner vom neuen Benutzer unter
C:\Users\xxx\AppData\Local\TileDataLayer\Database kopieren
- Diesen dann vom alten Benutzer unter
C:\Users\xxx\AppData\Local\TileDataLayer\Database einfügen und überschreiben lassen.
 - **xxx** steht für den Benutzernamen und muss ausgetauscht werden.

Ein Copy & Paste Befehl über die Eingabeaufforderung würde dann so aussehen:

- **copy C:\Users\xxx\AppData\Local\TileDataLayer\Database*.*
C:\Users\xxx\AppData\Local\TileDataLayer\Database**
 - Auch hier steht **xxx** für den jeweiligen Benutzernamen und muss ausgetauscht werden. Und zwischen *.* und C:\ **muss** ein Leerzeichen sein.

Danke an area für den Tipp

Hat man eine Sicherung / Backup aus der man den Ordner Database herauskopieren kann, dann geht man so vor:

- Database aus der Sicherung kopieren und speichern
- Den Benutzer mit dem "kaputten" Startmenü abmelden
- Den neuen Benutzer mit Administrator-Rechten anmelden
- Zum Ordner C:\Benutzer\nicht funktionierender Benutzer\AppData\Local\TileDataLayer\ gehen und dort die kopierte Sicherung einfügen / überschreiben lassen.

Jetzt den Benutzer mit dem "kaputten" Startmenü wieder anmelden und das Startmenü sollte wieder funktionieren.

Danke an Norbert für den Tipp



Ordner Database lässt sich nicht kopieren

Und noch ein Hinweis von Rainer:

Die in dem Ordner Database enthalten Dateien EDB.log, EDBtemp.log und vedatamodel.edb ließen sich nicht kopieren, da die Dateien im StateRepository-Dienst geöffnet sind.

Diese Hürde habe ich umgangen, in dem ich folgendermaßen vorgegangen bin

- Dienste in die Sucher der Taskleiste eingeben, oder Startmenü öffnen und einfach Dienste tippen.
- Das Ergebnis Dienste per Rechtsklick als Administrator starten.
- Dort den **StateRepository-Dienst** per Rechtsklick beenden.

Nun habe ich den „neuen Benutzer“ abgemeldet und den alten Benutzer geöffnet. Aus dem Ordner „neuer Benutzer“ habe ich den Ordner „Database“ kopiert und anschließend, nach dem ich beim „alten Benutzer“ den Ordner „Database“ gelöscht habe den kopierten Ordner eingefügt.

Jetzt entweder den Dienst wieder per Rechtsklick starten oder einmal neustarten.

Ordner Database und UsrClass.dat löschen

Funktioniert das Startmenü nicht, dann kann man entweder einen neuen Benutzer (mit Administrator-Rechten) anlegen. Oder man nutzt den Build-In Administrator [Administrator aktivieren deaktivieren Windows 10](#) um die fehlerhaften Dateien zu löschen.

- Vom fehlerhaften Konto **abmelden**
- In das neue Konto wechseln.
- PowerShell in die Sucher der Taskleiste eingeben und per Rechtsklick als Administrator starten
- **rm C:\users\fehlerhaftesprofil\AppData\Local\Microsoft\Windows\UsrClass.dat** (Leerzeichen beachten nach rm) eingeben und Enter drücken. - Damit wird die Datei gelöscht.
 - fehlerhaftesprofil gegen deinen Namen vom defekten Konto austauschen
- Danach
- **rmdir /S C:\users\fehlerhaftesprofil\AppData\Local\TileLayerDatabase\Database** (Leerzeichen beachten) eingeben und Enter drücken - Damit wird der komplette Ordner gelöscht.
 - fehlerhaftesprofil gegen deinen Namen vom defekten Konto austauschen
- Windows neu starten und in das fehlerhafte Konto wechseln.



Das war es auch schon. Sowie man sich in dem Konto anmeldet werden beide Dateien wieder angelegt. Es erscheint lediglich im EventLog -> Applications eine Fehlermeldung, da diese Dateien nach dem Start nicht vorhanden waren.

Danke an Patrick für die Anleitung.

Startmenü und Cortana lassen sich nicht öffnen

Sollte alles blockiert werden und es wird eine Fehlermeldung (Kinderschutz / parental control) angezeigt, so kann man versuchen, diesen zu deaktivieren.

Und so geht es:

- Windows-Taste + X drücken Eingabeaufforderung (Admin) starten
 - Oder Eingabeaufforderung in die Suche der Taskleiste eingeben und per Rechtsklick als Administrator starten
 - Tipp: [Powershell und Eingabeaufforderung austauschen Windows 10](#)
- **ren %windir%\System32\AppLocker\Plugin*.*.bak** kopieren und in der Eingabeaufforderung einfügen
- Enter drücken und danach neu starten.

Das soll es gewesen sein.

Startmenü und Cortana lassen sich nicht öffnen Teil 2

Sollte sich das Startmenü, Cortana nicht öffnen, Schriftarten (Fonts) lassen sich nicht installieren und auch Windows Update bricht mit einer Fehlermeldung ab, dann sollte man folgendes überprüfen:

- Ist die integrierte Firewall deaktiviert und lässt sich nicht aktivieren?
- Windows-Taste + R drücken services.msc eintippen und starten
 - Oder Dienste in die Suche der Taskleiste eingeben und starten
- In der Liste die Windows-Firewall suchen und schauen ob sie auf Automatisch gestartet steht.
 - **Wichtig:** Vor der Aktivierung eventuell installierte Antivirensoftware und Firewall von Drittherstellern deaktivieren

Ist das nicht der Fall und die Firewall lässt sich auch nicht starten, dann:





- Eventuell installiertes Antivirenprogramm öffnen und den automatischen Start des Antivirenprogramms bei Windows Neustart deaktivieren.
- PC nun neu starten
- Win-Taste +R drücken regedit eingeben und starten
- Zum Pfad:
HKEY_LOCAL_MACHINE\SYSTEM\CurrentControlSet\Services\SharedAccess\Parameters\FirewallPolicy gehen.
- **Alle** Unterordner und Einträge im rechten Feld löschen.
- Rechtsklick auf den Start Button oder Win + X drücken
- Eingabeaufforderung (Administrator) starten
- **net start MpsSvc** eingeben und Enter drücken.

Nun die externe Antiviren-Software (wenn vorhanden) wieder starten und prüfen, ob das Problem nun behoben ist.

Danke an Georg für den Tipp

Startmenü und Cortana lassen sich nicht öffnen Teil 3

Sollte das Startmenü und Cortana immer noch nicht funktionieren, dann gibt es noch PowerShell.

Da die Suche nicht funktioniert, startest du PowerShell über

- STRG + Umschalt (Pfeil nach oben) + ESC
- Im Menü Datei -> Neuen Task ausführen **Powershell** eingeben **und Haken setzen**
Diesen Task mit Administratorrechten ausführen und starten.
- Nun die Befehle
 - **add-appxpackage –register –disableddevelopmentmode**
\$env:windir\systemapps\ShellExperienceHost_cw5n1h2txyewy\appxmanifest.xml Enter drücken
 - **add-appxpackage –register –disableddevelopmentmode**
\$env:windir\systemapps\Microsoft.Windows.Cortana_cw5n1h2txyewy\appxmanifest.xml Enter drücken.
- PC neu starten.

Startmenü Edge Info-Center gehen nicht auf

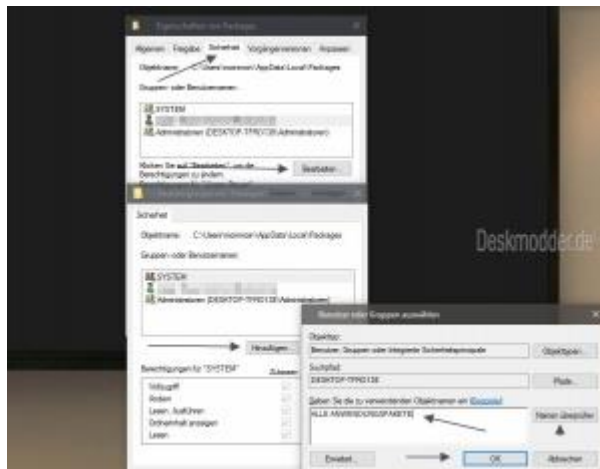
Sollten alle Hilfsangebote zu keinem positiven Ergebnis führen, gibt es noch die Möglichkeit, dass der Zugriff auf einen bestimmten Ordner blockiert ist.

Und so überprüft man es:

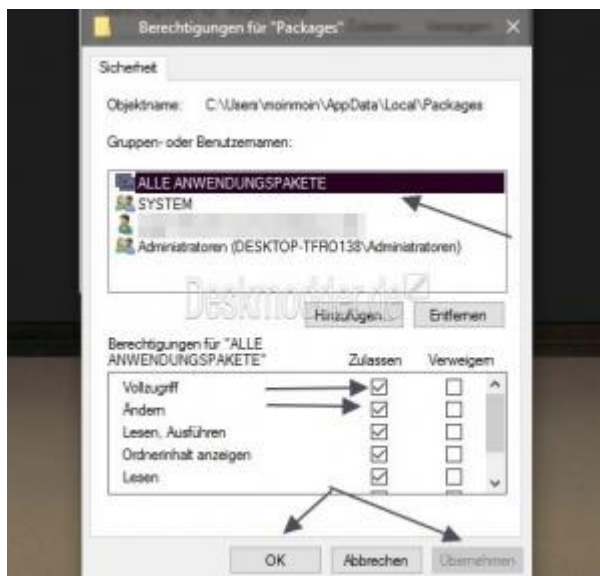
- Datei explorer öffnen und zu **C:\Benutzer\Dein Name\AppData\Local** gehen.
- Rechtsklick auf den Ordner **Packages** -> Eigenschaften
- Reiter Sicherheit



Sind hier das System und auch der Benutzer mit Vollzugriff ausgestattet, dann geht es nun weiter.



- Auf Bearbeiten klicken
- Im nächsten Fenster auf Hinzufügen
- Im nächsten Fenster nun **ALLE ANWENDUNGSPAKETE** eingeben und den Namen überprüfen lassen.
- Wird der Name unterstrichen ist alles in Ordnung.
- Jetzt Übernehmen und OK drücken



Jetzt im Fenster davor:

- Im oberen Fenster nun den Namen ALLE ANWENDUNGSPAKETE markieren
- Im unteren Teil Vollzugriff und Ändern anhaken
- Übernehmen und OK

Rechner nun neu starten und probieren.



DIETMAR WALKER - PC-BLITZHELPER-NOTDIENST
Nationalgasse 14 • 72124 Pliezhausen • ☎ Tel. 07127 / 89194 - Fax 89118
Internet: <http://www.pc-blitzhelfer.de> – Mobil 0172-882 79 55

Quelle:

https://www.deskmodder.de/wiki/index.php?title=Startmen%C3%BC_reparieren_Windows_10