



## Anleitung Windows 10 Passwort vergessen

# Windows Passwort vergessen? Vier garantierte Lösungen!



Passwort vergessen? Das kommt auch in den besten Häusern mal vor. Was aber, wenn Sie trotz korrekter Passworteingabe am Login-Bildschirm mit der Meldung "**Das Kennwort ist falsch.**" scheitern? Wir zeigen ihnen wie Sie sich trotzdem in [Windows 10](#) anmelden können.

Hinzu kommt, dass seit dem **Umstieg auf Windows 10** eine Vielzahl an Usern ausgesperrt sind: Wir erhielten zahlreiche Zuschriften zum Thema und im Netz finden sich unzählige Nutzer, die nach dem Upgrade von [Windows 7](#) oder [8.1](#) ebenso ausgesperrt bleiben wie Sie. Ruhe bewahren: Bevor Sie Windows "plattmachen", Ihre Daten verlieren oder zu komplexen Hackermethoden (siehe unten) greifen, zeigt wir in diesem Artikel mögliche Ursachen und Lösungen kompakt zusammengefasst, die mit hoher Wahrscheinlichkeit zum Erfolg führen - sortiert von "Einfach" bis "Schwer".

Wie Sie ein Windows 8.1 Benutzerpasswort zurücksetzen, beschreiben wir in einem eigenen Artikel: [So setzen Sie Ihr Windows-8.1-Passwort zurück!](#) Für Browser-, E-Mail und WLAN-Passwörter lesen Sie bitte: [Verlorene Browser-, E-Mail und WLAN-Passwörter auslesen!](#)

**Los geht's...**

## 1. Zahlen im Passwort? Ziffernblock meiden!



Kurioser Windows-Bug: In Einzelfällen kann es passieren, dass beim Windows 10 Upgrade der Tastaturtreiber nicht korrekt anspringt und den Ziffernblock (*NUM-Block*) rechts auf der Tastatur deaktiviert oder die Belegung falsch zuweist.

### **Lösung:**

Falls Ihr Passwort Zahlen beinhaltet, tippen Sie diese testweise einfach über die Zahlenreihe oben ein. Vergewissern Sie sich auch gleichzeitig, dass das Tastaturlayout im Anmeldebildschirm auf Deutsch gestellt ist und beim Upgrade nicht versehentlich auf Englisch (EN).



[Zahlen sicherheitshalber über die Zahlenreihe eingeben](#)

## **2. Microsoft-Konto? Passwort zurücksetzen!**

Seit einigen Jahren können sich Nutzer bei Windows auch mit einem "Microsoft Konto" anmelden (was Microsoft dem unbedarften User schon regelrecht aufzwingt). Schlecht ist das nicht, genießt man doch die Vorteile von PC-zu-PC-Synchronisation von Daten oder der sofortigen Nutzung des Windows Stores sowie anderen Microsoft-Diensten.

Ein weiteren Vorteil hat das Ganze: Man kann bequem per Smartphone oder einem zweiten PC sein Passwort zurücksetzen, was im oben genannten Fall hilfreich sein kann.



## Eingeben des Sicherheitscodes

Wir haben einen Code an "  
" gesendet. Suchen Sie nach einer E-Mail  
vom Microsoft-Konto-Team, und geben Sie den Code  
hier ein.

[Andere Bestätigungsoption verwenden](#)

Abbrechen

Weiter

Microsoft

### So geht's:

Öffnen Sie [account.live.com/password/reset](http://account.live.com/password/reset). Klicken Sie auf "**Ich habe mein Kennwort vergessen**" und tippen Sie Ihre E-Mail-Adresse ein. Im Anschluss können Sie entscheiden, ob Sie den zum Reset notwendigen Sicherheitscode an Ihr E-Mail-Postfach schicken lassen oder die Sicherheitsfrage beantworten möchten. Schließen Sie das Fenster noch nicht.

Sobald Sie den Code per Mail erhalten haben, tippen Sie ihn ins Feld auf der oben aufgerufenen Website ein und bestätigen Sie mit "**Weiter**", um ein neues Kennwort festzulegen. Ist das erledigt, können Sie sich schon nach wenigen Minuten wieder an Ihrem PC anmelden (hoffentlich, sonst geht's unten weiter)!

Sollten Sie aber auch Ihren Benutzernamen vergessen haben, müssen Sie bei Microsoft einige Fragen beantworten (z.B. wann Sie zuletzt auf das Konto zugegriffen haben, wo Sie wohnen oder welche Namen sich in Ihrer Kontaktliste befinden) - das geht entweder online auf der genannten Seite oder per Anruf an den Microsoft-Support.

## 3. Mit Geheimweg auf Daten zugreifen & Passwort ändern!

Schlägt auch das fehl, haben Sie jetzt noch eine (vor)letzte Möglichkeit, um über einen Umweg an Ihre Daten zu gelangen. Je nach Art des bei Ihnen eingerichteten Kontos unterscheiden sich aber die Möglichkeiten, die Sie haben:

- **Bei einem lokalen Konto:** Ein lokales Konto ist ausschließlich auf Ihrem PC gespeichert und nicht mit dem "Microsoft Konto" online verbunden. Mit den weiteren Schritten unten lassen sich sowohl Ihre Daten retten als auch das Kennwort zurücksetzen.
- **Bei einem Microsoft-Konto:** Hierüber können Sie leider nur Ihre Daten retten. Wenn o.g. Schritte bei MS-Konten nicht helfen (*Passwort oder Benutzername vergessen*), lassen sich auf diesem Wege Ihre wichtigen Daten auf eine externe Festplatte



überspielen - und müssen leider Ihr Windows neu installieren oder die recht komplexe Methode in Schritt 4 ausprobieren.

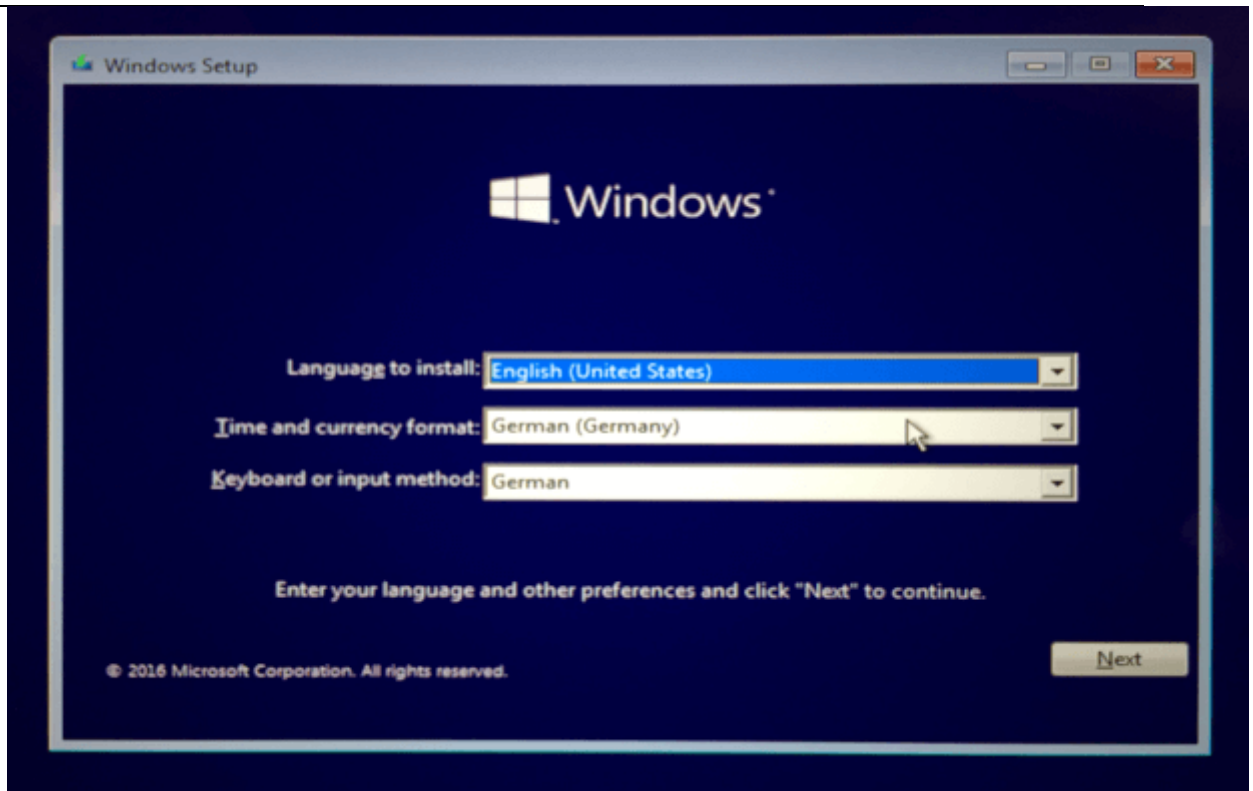
Den Geheimzugriff erlangen Sie durch die Erstellung eines neuen Administratorkontos, von dem aus Sie vollen Zugriff auf Daten erlangen und (im Falle eines lokalen Kontos) auch mit wenigen Klicks Passwörter ändern können.

#### **Das funktioniert erstaunlich einfach:**

1. Erstellen Sie zunächst eine bootfähige Windows 10-DVD oder besser einen USB-Stick. Wie das geht, verraten wir in unserem Artikel: [So installieren Sie Windows von einem USB-Stick!](#) Die dafür benötigte [Windows 10 ISO-Datei](#) können Sie ebenfalls bei uns herunterladen. Über die Tasten **F2**, **ENTF** oder **F8** können Sie im BIOS oder UEFI-Menü Ihres Rechners oder Laptops die Bootreihenfolge auf das USB-Medium bzw. Ihr DVD-Laufwerk legen.



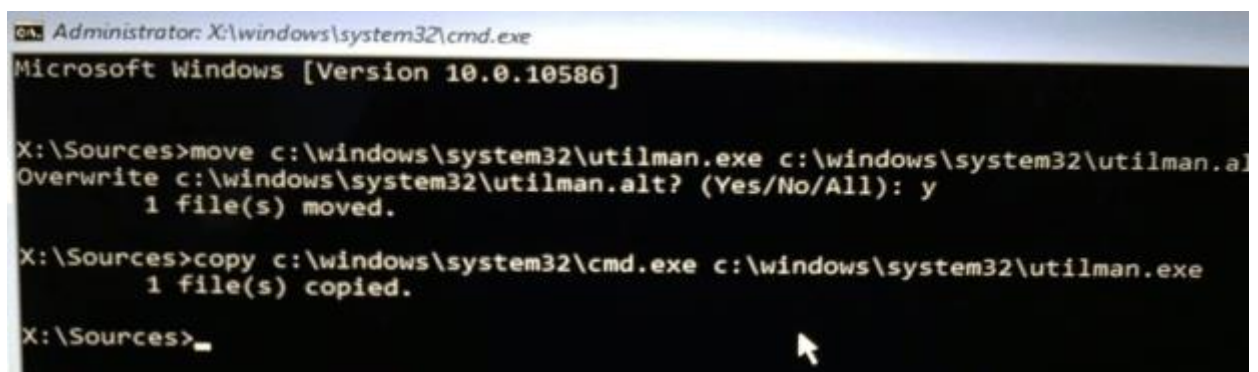
2. Nachdem Sie von dem USB-Stick gebootet haben, befinden Sie sich zunächst im Setup-Startmenü von Windows 10. Hier klicken Sie **nicht auf Weiter**, sondern drücken bei gehaltener **SHIFT/UMSCHALT-Taste** auf **F10**. Daraufhin erscheint die gute alte Kommandozeile.



Nun kommt der "Hack": Mit den nachfolgenden Befehlen ersetzen Sie die Datei "utilman.exe" (zuständig für die Windows-Eingabehilfe für Menschen mit Sehschwäche, Hörschaden etc.) mit der Kommandozeile "cmd.exe". Später sorgt das dafür, dass beim Anmeldefenster die Kommandozeile aufgerufen werden kann und Sie mühelos ein Adminkonto erstellen können. Doch genug der theoretischen Ansprache, los geht's!

3. Geben Sie in die Kommandozeile nacheinander folgende Befehle jeweils gefolgt von ENTER ein:

```
move c:\windows\system32\utilman.exe c:\windows\system32\utilman.alt  
copy c:\windows\system32\cmd.exe c:\windows\system32\utilman.exe
```



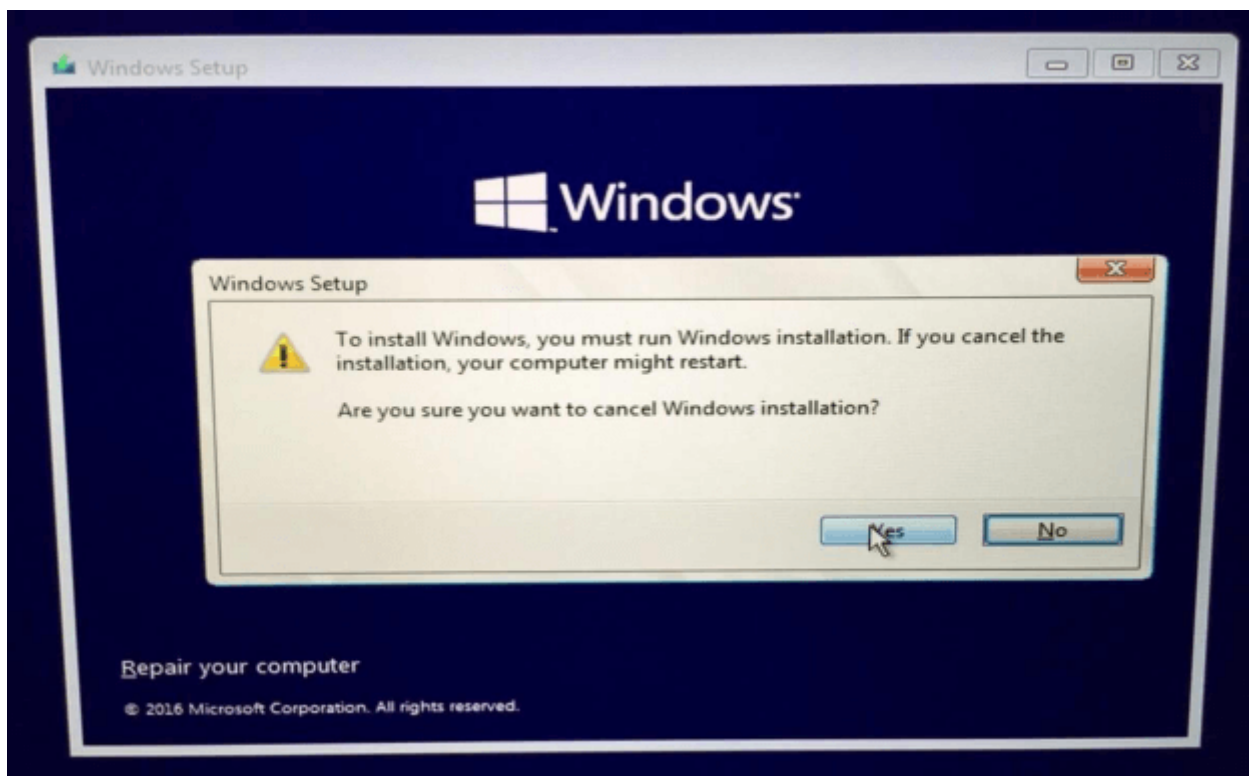




Es ist gut möglich, dass in der Bootumgebung Ihre eigene Festplatte nicht unter "C:" aufzufinden ist, sondern über "D:" oder "E:". Einfach ausprobieren, indem Sie noch vor Eingabe des Befehls etwa "C:" eintippen, ENTER drücken und dann den Befehl "dir" eingeben. Nun erscheint der Inhalt des Laufwerks C. Kommt der Ihnen bekannt vor (z.B. indem hier die Ordner *Windows*, *Program Files*, *Users* oder eigens erstellte Verzeichnisse zu finden sind), haben Sie das richtige Laufwerk erwischt. Ansonsten versuchen Sie D: oder E:...

Mit den oben genannten Befehlen benennen Sie zunächst die "Utilman.exe" in "Utilman.alt" um (was Sie später bei laufender Windows-Umgebung wieder per Explorer rückgängig machen können und sollten). Daraufhin kopieren Sie die Datei "cmd.exe" und speichern diese unter dem Namen "Utilman.exe" ab.

4. Schließen Sie die Kommandozeile und das Windows-Setup-Begrüßungsfenster:



5. Daraufhin startet der PC neu und Sie finden sich erneut in der gefürchteten Anmelde-  
maske wieder. Doch keine Angst, diesmal stehen Sie nicht vor verschlossenen Türen!  
Klicken Sie nun auf das Eingabehilfesymbol:



Da wir die dahinterstehende Datei getauscht haben, startet nun die Kommandozeile!

6. Geben Sie nun nacheinander folgende Befehle, wieder gefolgt von ENTER, ein:

```
net user BENUTZERNAME PASSWORT /add  
net localgroup administratoren BENUTZERNAME /add
```

Ersetzen Sie die Platzhalter **BENUTZERNAME** durch den gewünschten "Hackaccount" und **PASSWORT** durch ein Passwort, das mindestens 8 Zeichen lang sein soll und auch Groß-/Kleinschreibung sowie Sonderzeichen beinhalten muss - genauso wie im Beispiel nachfolgend praktisch demonstriert!



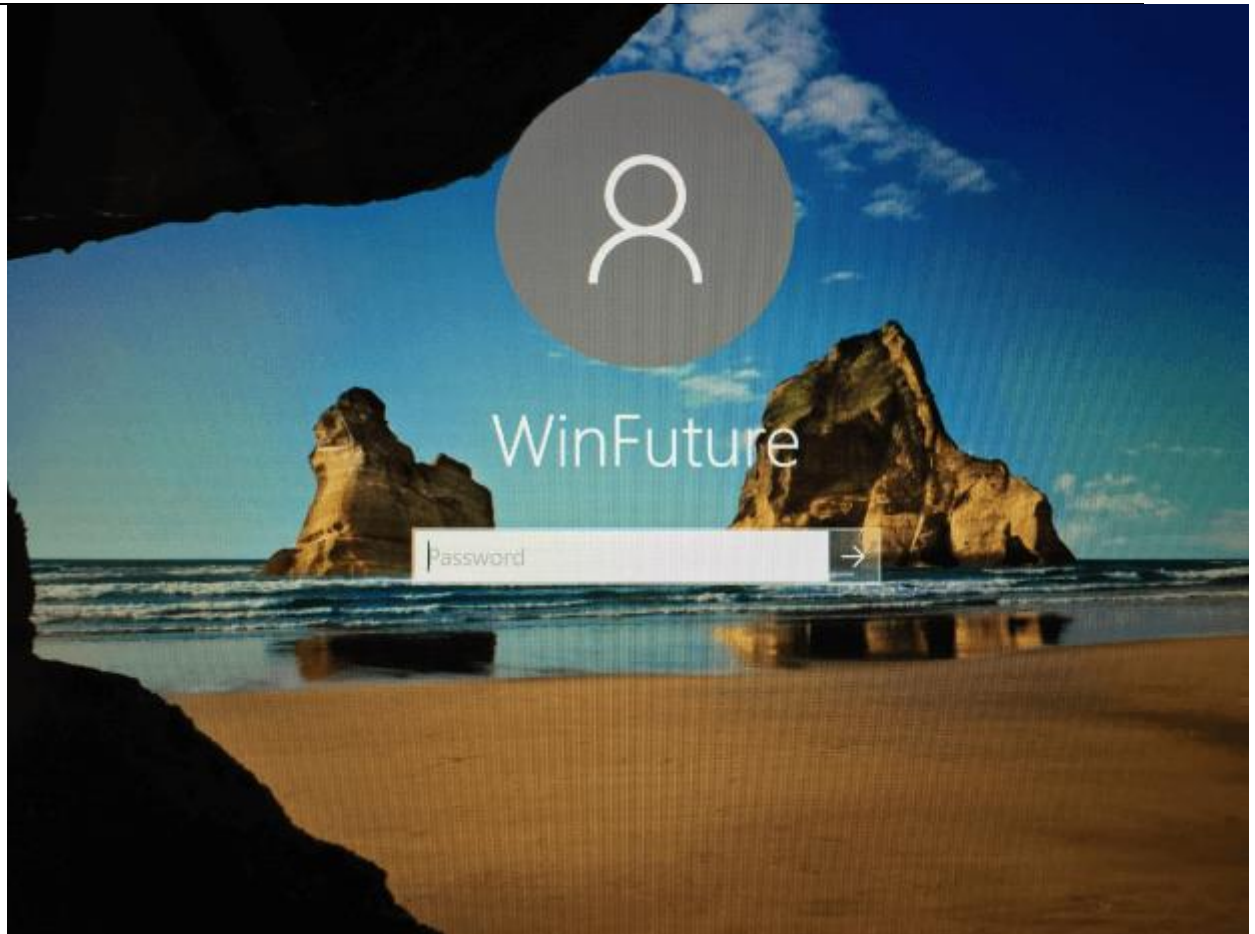
```
Administrator: C:\WINDOWS\system32\utilman.exe
Microsoft Windows [Version 10.0.14342]
(c) 2016 Microsoft Corporation. All rights reserved.

C:\WINDOWS\system32>net user WinFuture Cyk4$$g38 /add
The command completed successfully.

C:\WINDOWS\system32>net localgroup administrators WinFuture /add
```

7. Schließen Sie die Kommandozeile. Falls der neue Benutzername nicht gleich in der Anmeldeübersicht erscheint, starten Sie den PC oder Laptop neu.

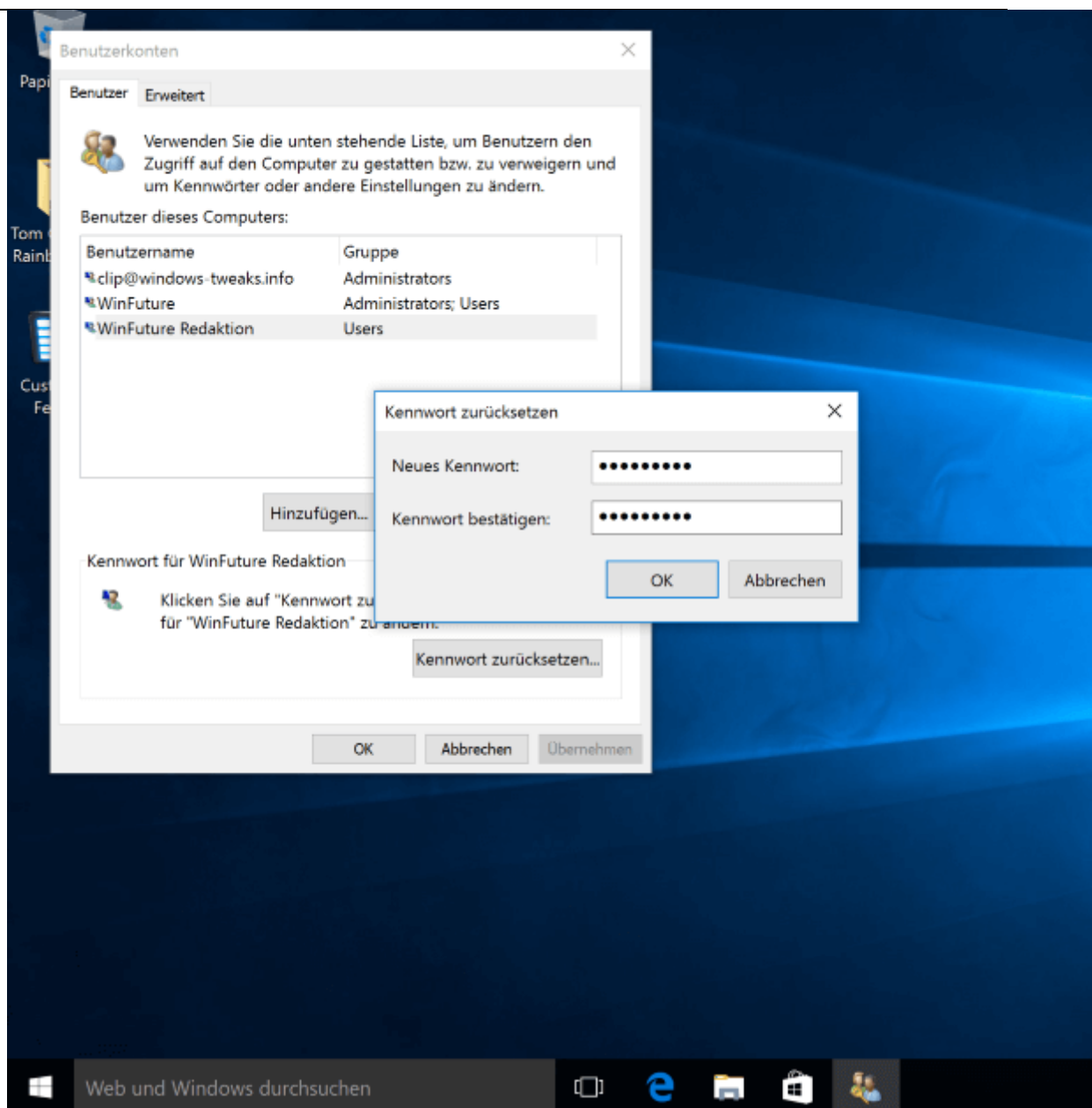




Klicken Sie dann auf das neue Konto und melden Sie sich mit dem oben gesetzten Passwort an - und schwupps wird ein neues Adminkonto eingerichtet und Sie sind "drin".

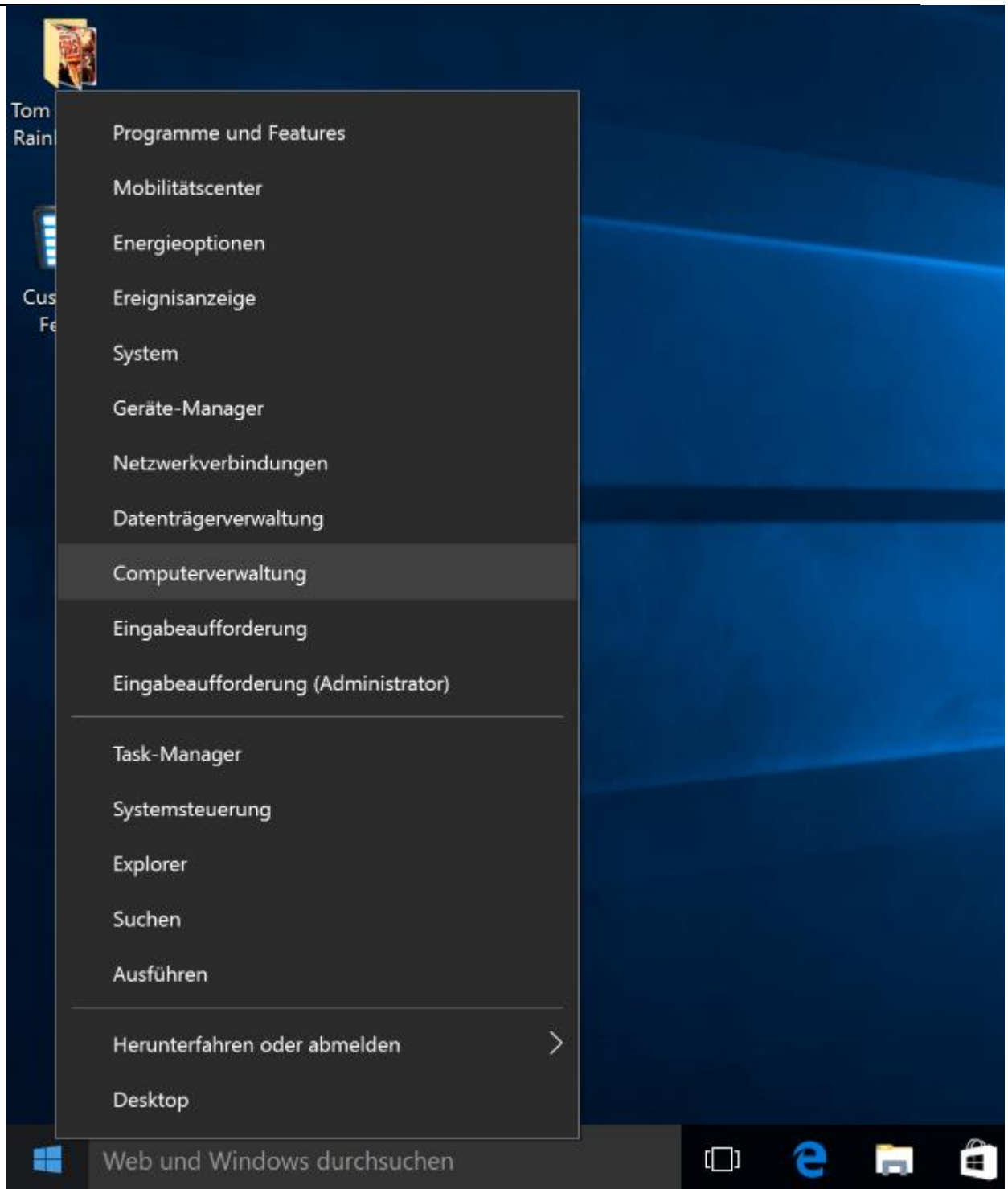
8. Nutzer, die ein **Microsoft-Konto** haben, können jetzt "leider" nur Ihre wichtigen Daten auf eine Festplatte retten, da Sie vollen Zugriff auf alle Daten der Benutzer erhalten.
9. Wer mit einem **lokalen Benutzerkonto** unterwegs ist, kann nun über folgende zwei Wege sein Passwort zurücksetzen (erst die einfachere Methode versuchen, bevor Sie sie die etwas klickfreudigere Strecke gehen): Tippen Sie bei gehaltener **WINDOWS-Taste** auf **R** und geben Sie **control userpasswords2** ein.

Klicken Sie dann auf das lokale Konto (gekennzeichnet mit "Users") und unten dann auf **Kennwort zurücksetzen**. Problem gelöst!

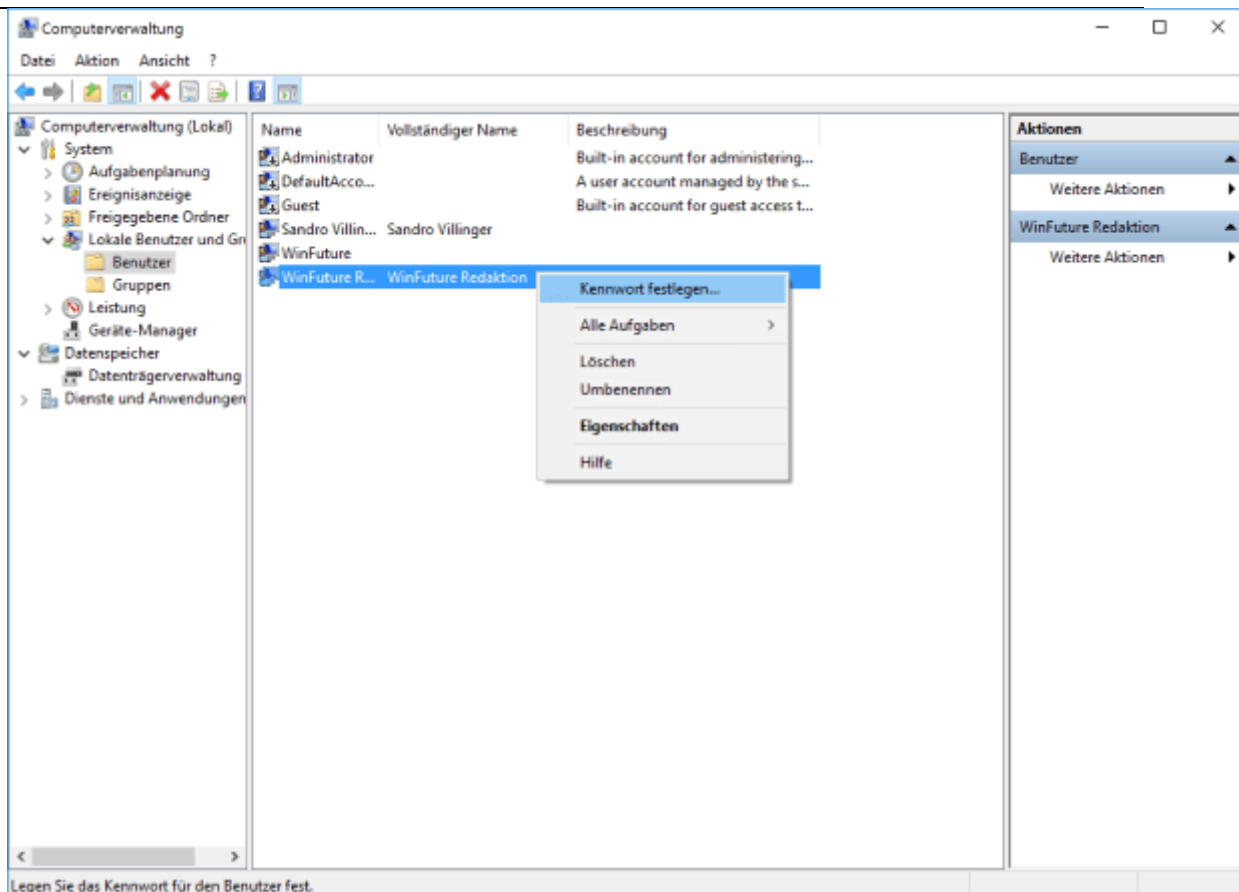


**Wichtig:** vor dem Zurücksetzen müssen Sie sich bewusst sein, dass dadurch per EFS verschlüsselte Dateien oder Sicherheitszertifikate (etwa für E-Mail-Konten) verloren gehen. Daten sind dann nun mal weg, einzig Zertifikate lassen sich jedoch glücklicherweise durch die erneute Einrichtung eines Kontos wiederherstellen.

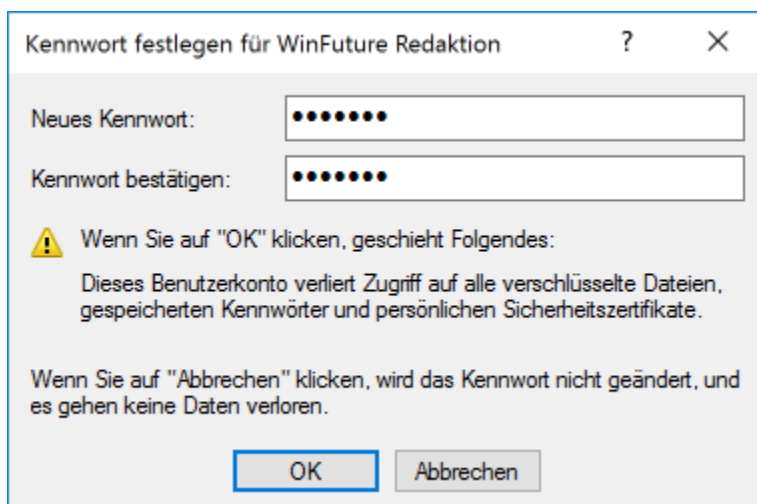
Auf einem unserer vier Testsysteme mit Windows 10 RTM hat dieser Weg allerdings nicht zum Erfolg geführt, weshalb wir einen Abstecher ins Computermanagement gehen mussten: Klicken Sie dazu mit der rechten Maustaste auf den Startkopf links unten und wählen Sie **Computerverwaltung**:



Öffnen Sie jetzt nacheinander **System > Lokale Benutzer und Gruppen > Benutzer**.  
Klicken Sie mit der rechten Maustaste auf den Benutzernamen und wählen Sie  
**Kennwort festlegen**.



Beachten Sie auch hier den oben angegebenen Hinweis zum Passwort:



Ein beherzter Klick auf OK sorgt dafür, dass Sie sich ab sofort wieder anmelden können. Vergessen Sie nicht, die neu erstellten Konten wieder zu löschen (ist aber kein Muss) und auch ggf. die Utilman.exe zu löschen und die Utilman.alt wieder zu Utilman.exe umzubenennen - und den "Hack" damit aushebeln!



## 4. Falls alle Stricke reißen: Hackertools!

Vor einiger Zeit haben wir bereits über eine äußerst aufwendige Methode berichtet: Mit dem [Offline NT Password & Registry Editor](#) lassen sich Registryinformationen anpassen und darüber ein neues Passwort definieren.

Wie's geht, steht hier oder im folgenden Video genauer beschrieben:

-

Dieser Weg hat in unseren Tests **nicht** mit den neuesten Windows 10 Insider-Builds funktioniert - in Windows 7, 8.1 und 10 RTM hat's noch geklappt. Daher sollten Sie diese Maßnahme als allerletzte Option betrachten.

Quelle: <http://www.heimkino-praxis.com/kodi-einrichten-und-medien-verwalten>