

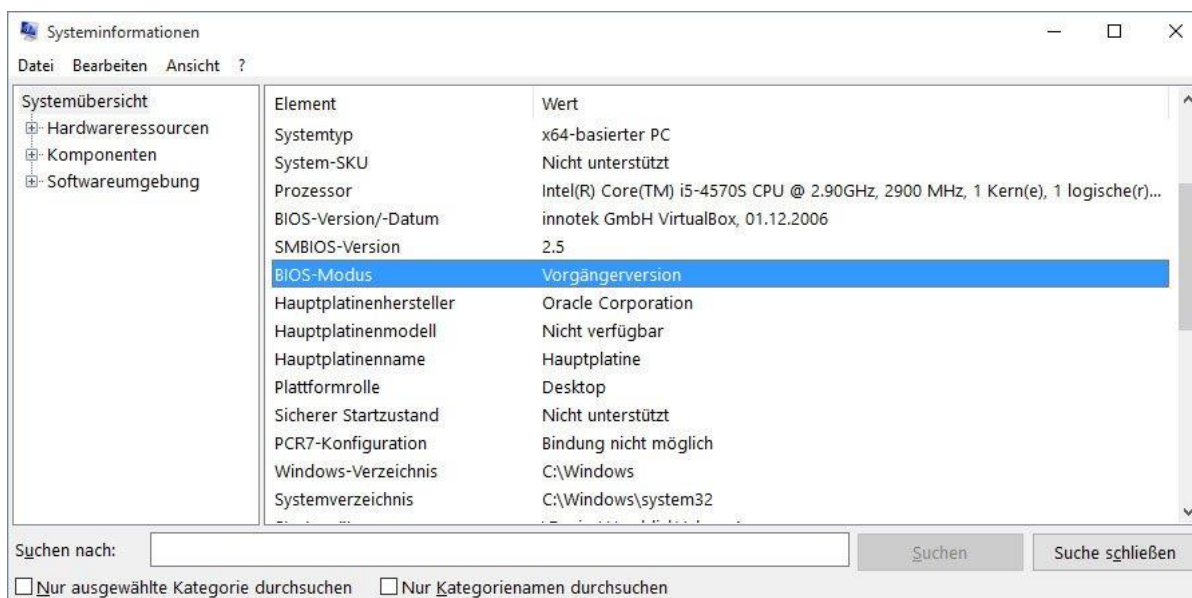


Anleitung Windows 10 Bios oder UEFI herausfinden

Windows 10: BIOS oder UEFI herausfinden über die Systeminformationen – So geht's

Als zweite Option könnt ihr über die Systeminformationen von Windows 10 herausfinden, ob der PC mit der BIOS oder UEFI-Schnittstelle arbeitet. So geht's:

1. Drückt die Tastenkombination *Windows + R*, um den Ausführen-Dialog zu öffnen.
2. Tippt den Befehl *msinfo32* ein und bestätigt mit der *Eingabetaste*.
3. In der Zeile *BIOS-Modus* kann Windows 10 folgende zwei Einträge anzeigen:
 - Vorgängerversion: Das steht dann für das ältere BIOS und wurde aus dem Englischen für "Legacy" übersetzt.
 - UEFI: Das steht dann für die moderne UEFI-Schnittstelle.

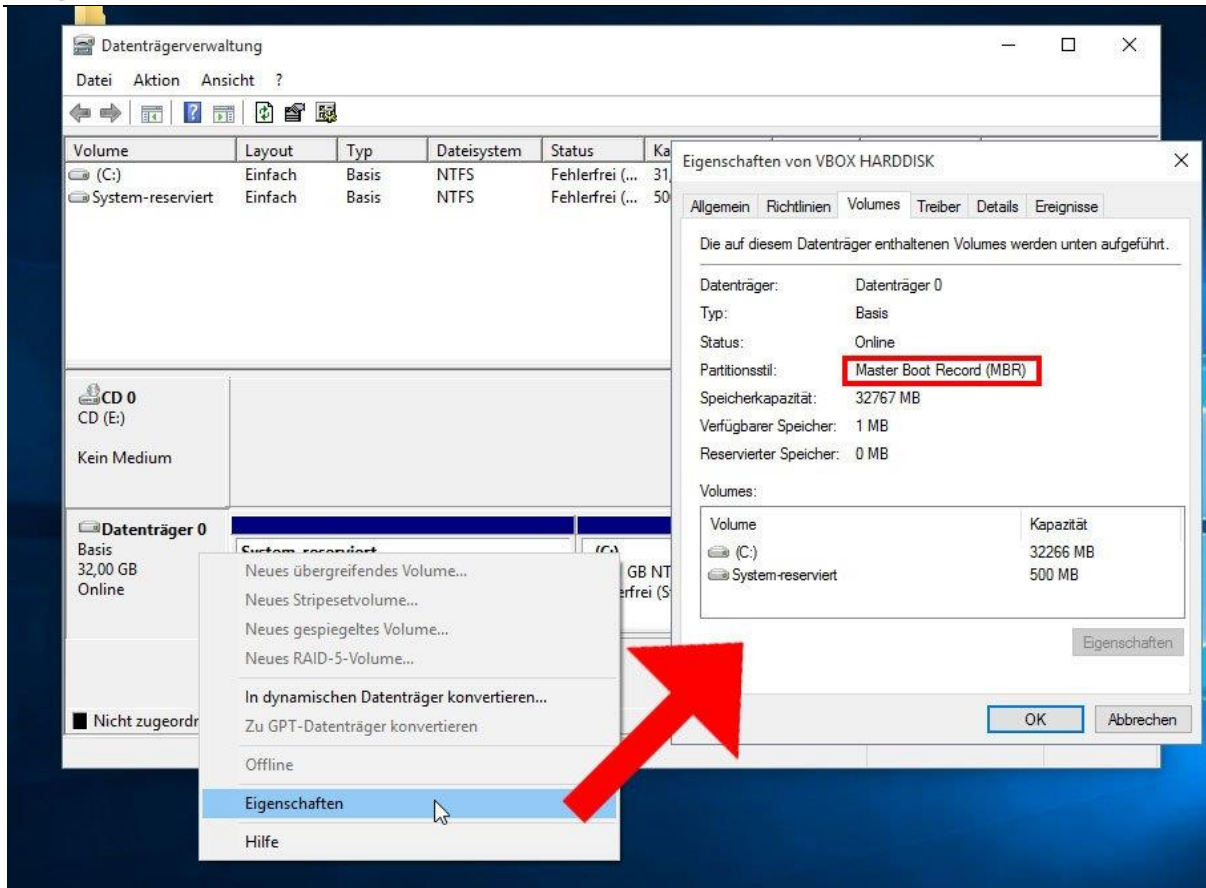


[In den Systeminformationen zeigt Windows 10 den aktuellen BIOS-Modus an. "Vorgängerversion" steht für BIOS.](#)

[Diese 15 Tricks für Windows 10 sollte jeder kennen](#)

Windows 10: BIOS oder UEFI herausfinden über die Datenträgerverwaltung – So geht's

Als dritte Möglichkeit könnt ihr über die Datenträgerverwaltung herausfinden, ob Windows 10 im BIOS- oder UEFI-Modus läuft. So geht's:



[Windows 10: Über den Partitionsstil der Windows-Festplatte lässt sich herausfinden, ob der PC im BIOS- oder UEFI-Modus arbeitet.](#)

1. Öffnet die Datenträgerverwaltung, indem ihr die Tastenkombination *Windows + R* drückt und *diskmgmt.msc* eintippt. Bestätigt mit der *Eingabetaste*.
2. Klickt in der unteren Grafik mit der rechten Maustaste auf die Fläche bei *Datenträger 0*, auf dem in der Regel Windows installiert ist, und wählt *Eigenschaften* aus.
3. Wechselt im neuen Fenster auf den Tab *Volumes*.
4. Neben dem Text *Partitionsstil* steht nun einer von zwei möglichen Einträgen, die Aufschluss über den BIOS-Modus geben:
 - *Master Boot Record (MBR)*: Windows 10 läuft im BIOS-Modus.
 - *GUID-Partitionstabelle (GPT)*: Windows 10 startet im UEFI-Modus.

Achtung: In seltenen Fällen stimmt die Zuordnung nicht unbedingt. Allerdings gilt: Die Systempartition muss für einen UEFI-Start nach Microsoft-Vorgaben auf einer Festplatte mit GPT-Partitionsstil liegen. Wenn Windows 10 also von einer Festplatte mit GPT bootet, nutzt ihr definitiv den UEFI-Modus. Lest dazu auch: [GPT oder MBR: Partitionsstil einer Festplatte herausfinden – So geht's](#).

Quelle: <http://www.giga.de/downloads/windows-10/tipps/windows-10-bios-oder-uefi-so-findet-ih-heraus-welche-pc-schnittstelle-laeuft/>