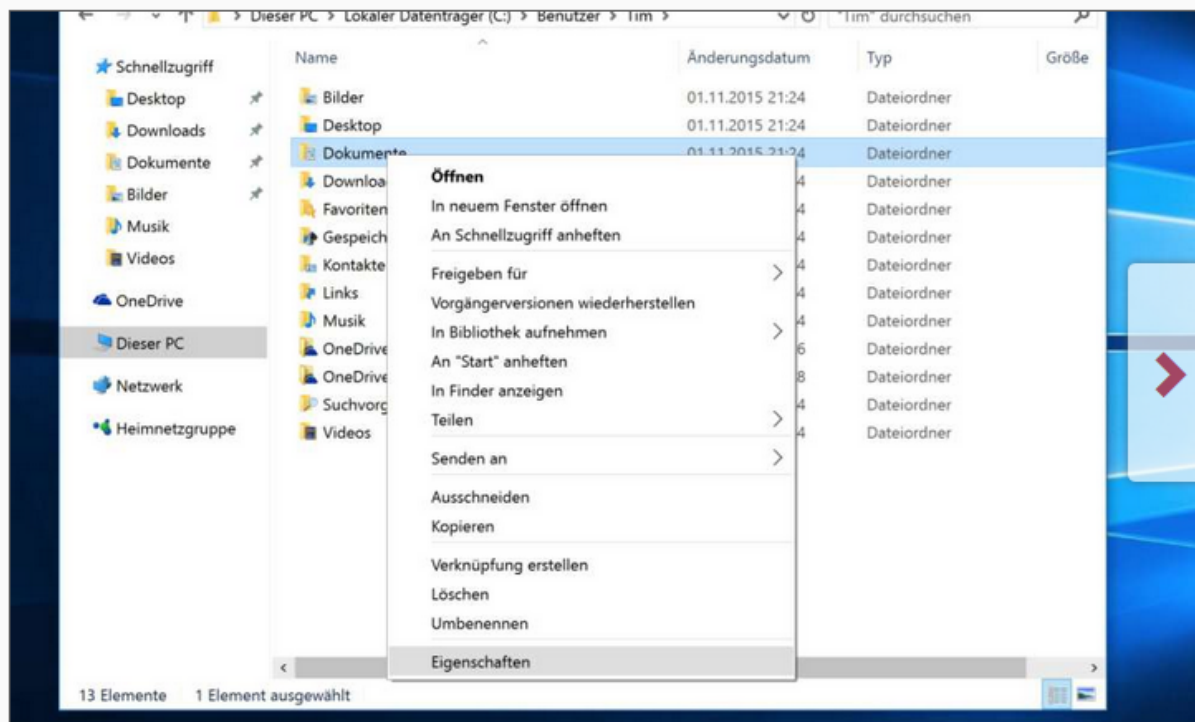




Anleitung Windows 10: Probleme mit Schreibschutz lösen

Beim Windows-10-Update ändern sich Eigenschaften im Benutzerordner, die zu Fehlern bei Office-Dokumenten führen können: Hier ist die Lösung!



© WEKA Media Publishing GmbH

Benutzerordner finden

Alle Benutzerdateien liegen in Ihrem eigenen Benutzerordner, den Sie üblicherweise unter "C:\Benutzer\{{Ihr Benutzername}}" finden. Öffnen Sie ihn und suchen Sie nach dem Ordner, in dem die schreibgeschützte Datei liegt. Dabei spielt es keine Rolle, ob die Datei wiederum in einem Unterordner liegt. Wählen Sie auf jeden Fall einen Ordner direkt unterhalb von "C:\Benutzer\{{Ihr Benutzername}}" aus. So sparen Sie viel Zeit. Klicken Sie den Ordner mit der rechten Maustaste an und gehen Sie auf "Eigenschaften".

[ZURÜCK ZUM ARTIKEL >](#)

Wichtig: Wenden Sie die hier geschilderte Prozedur nicht direkt auf den Benutzerordner an, geschweige denn auf Laufwerk C:, wie man es in manchen Forentipps liest. Die vermeintliche Abkürzung führt garantiert zu Problemen, etwa nicht mehr startenden oder instabil laufenden Programmen. Wiederholen Sie den Vorgang lieber einzeln für andere Ordner in Ihrem Benutzerordner, in denen Windows schreibgeschützte Dateien meldet.



Eigenschaften von Dokumente

Vorgängerversionen Anpassen

Allgemein Freigabe Sicherheit Pfad

Objektname: C:\Users\Tim\Documents

Gruppen- oder Benutzernamen:

- SYSTEM
- Tim Kaufmann
- Administratoren (W8Tim\Administratoren)

Klicken Sie auf "Bearbeiten", um die Berechtigungen zu ändern. **Bearbeiten...**

Berechtigungen für "SYSTEM"

	Zulassen	Verweigern
Vollzugriff	<input checked="" type="checkbox"/>	<input type="checkbox"/>
Ändern	<input checked="" type="checkbox"/>	<input type="checkbox"/>
Lesen, Ausführen	<input checked="" type="checkbox"/>	<input type="checkbox"/>
Ordnerinhalt anzeigen	<input checked="" type="checkbox"/>	<input type="checkbox"/>
Lesen	<input checked="" type="checkbox"/>	<input type="checkbox"/>
Schreiben	<input checked="" type="checkbox"/>	<input type="checkbox"/>

Klicken Sie auf "Erweitert", um spezielle Berechtigungen anzuzeigen. **Erweitert**

OK Abbrechen Übernehmen

© WEKA Media Publishing GmbH

Eigenschaften

Klicken Sie unten rechts auf "Erweitert".

"WINDOWS.OLD" NACH UPDATE LÖSCHEN >





Erweiterte Sicherheitseinstellungen für "Dokumente"

Name: C:\Users\Tim\Documents

Besitzer: Tim Kaufmann

Berechtigungen

Doppelklicken Sie auf einen Berechtigungseintrag, um ihn zu ändern.

Berechtigungseinträge

Typ	Prinzipal
Zulass...	SYSTEM
Zulass...	Tim Kauf...
Zulass...	Administ...
Zulass...	SYSTEM
Zulass...	Tim Kauf...
Zulass...	Administratoren (W8TIM\Admi...

Hinzufügen Entfernen Anzeigen

Vererbung deaktivieren

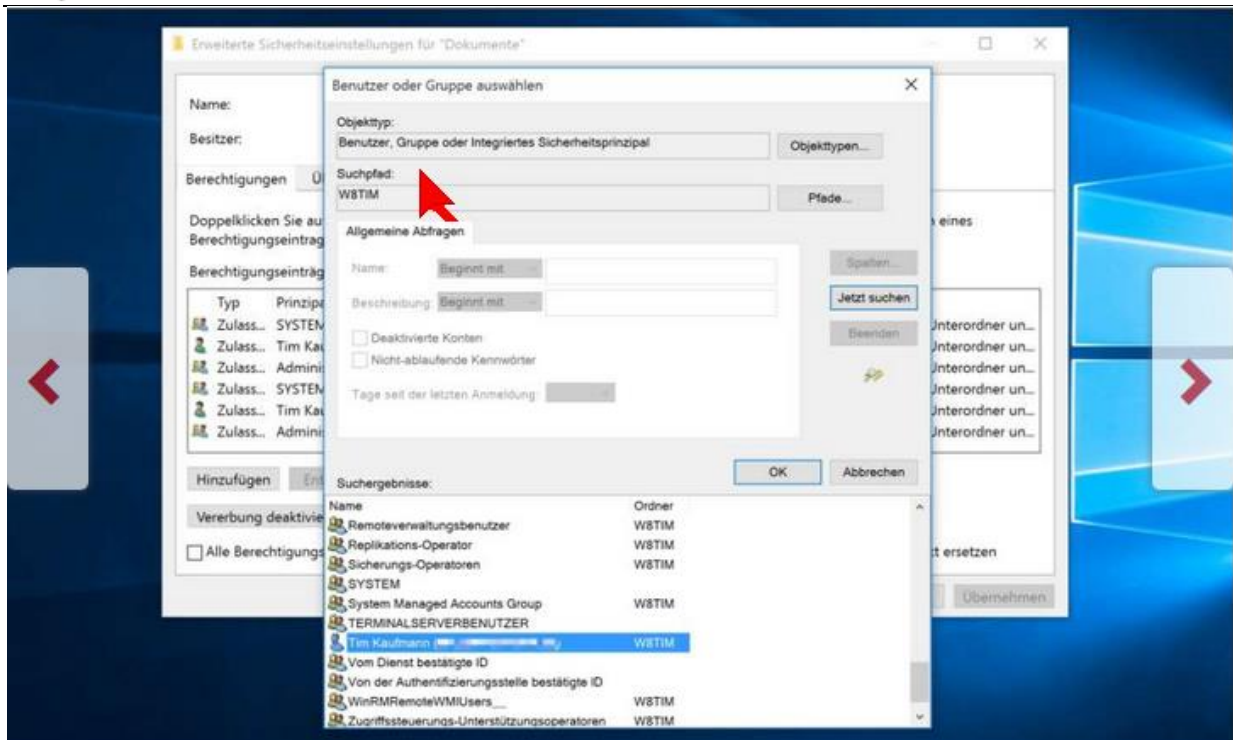
☒ Alle Berechtigungseinträge für untergeordnete Objekte durch vererbte Berechtigungseinträge von diesem Objekt ersetzen

OK Abbrechen Übernehmen

Ändern

... dann auf "Erweitert".

WINDOWS 10: 20 TIPPS UND TRICKS ➤



© WEKA Media Publishing GmbH

Benutzername

Nun klicken Sie rechts auf "Jetzt suchen". Anschließend ziehen Sie im unteren Abschnitt des Fensters die linke Spalte so breit, dass Sie den Inhalt vollständig sehen können. Suchen Sie dann nach Ihrem Benutzernamen und klicken Sie ihn doppelt an.

WINDOWS 10: SUCHMASCHINE UND BROWSER ÄNDERN ➤



Erweiterte Sicherheitseinstellungen für "Dokumente"

Name: C:\Users\Tim\Documents

Besitzer: Tim Kaufmann

Berechtigungen

Doppelklicken Sie auf Berechtigungseintrag

Berechtigungseinträge

Typ	Prinzipal
Zulass...	SYSTEM
Zulass...	Tim Kauf
Zulass...	Administ
Zulass...	SYSTEM
Zulass...	Tim Kauf
Zulass...	Administratoren (W8Tim\Admi...

Hinzufügen Entfernen Anzeigen

Vererbung deaktivieren

☐ Alle Berechtigungseinträge für untergeordnete Objekte durch vererbte Berechtigungseinträge von diesem Objekt ersetzen

OK Abbrechen Übernehmen

Benutzer oder Gruppe auswählen

Objekttyp: Benutzer, Gruppe oder Integriertes Sicherheitsprinzipal

Suchpfad: W8TIM

Geben Sie die zu verwendenden Objektnamen ein (Beispiele): Tim Kaufmann

Namen überprüfen

Erweitert... OK Abbrechen

© WEKA Media Publishing GmbH

Auswählen

Bestätigen Sie mit "OK".

WINDOWS 10: TREIBER-UPDATES DEAKTIVIEREN

