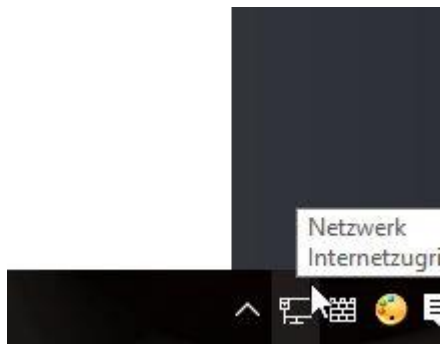




Anleitung Netzwerk öffentlich privat ändern Windows 10

Netzwerk über das Icon in der Taskleiste ändern



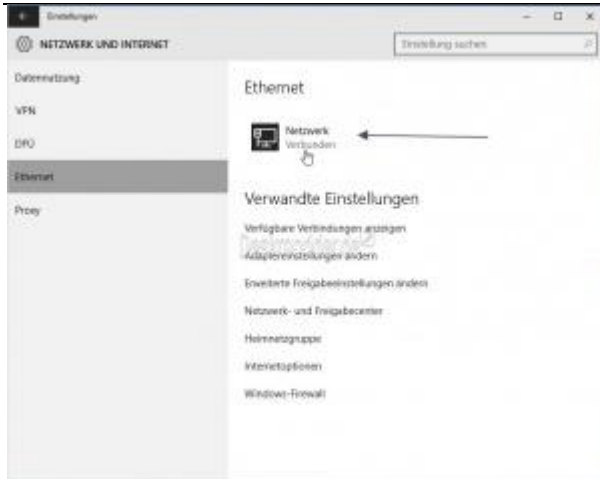
Ein einfacher Klick auf das Netzwerksymbol im Infobereich (Systray) reicht aus, um die Netzwerkeinstellungen zu öffnen.

Die weiteren Einstellungen sind dann identisch mit den folgenden.

Netzwerk über die Einstellungen ändern



- Win + i drücken
 - Oder: Startmenü Einstellungen starten.
- Netzwerk und Internet anklicken



- Rechts dann die Verbindung (entweder WLAN oder Netzwerk) anklicken

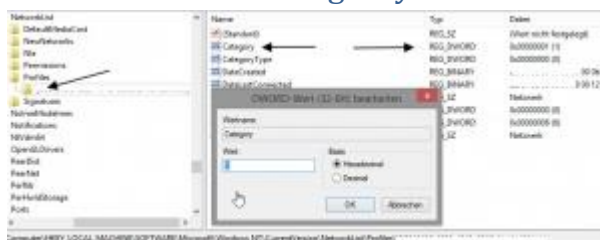


- Im neuen Fenster findet man nun die Einstellung:
 - "Nach PCs, Geräten und Inhalten in diesem Netzwerk suchen und automatisch eine Verbindung herstellen"
- **Aus** bedeutet: öffentliches Netzwerk
- **Ein** bedeutet Heimnetzwerk

Je nach Einstellung ist nun das Netzwerk öffentlich oder privat.

Das war es auch schon.

Netzwerk über die Registry ändern Windows 10



Auch über die Registry lässt sich das Netzwerk ändern. Dazu geht man mit

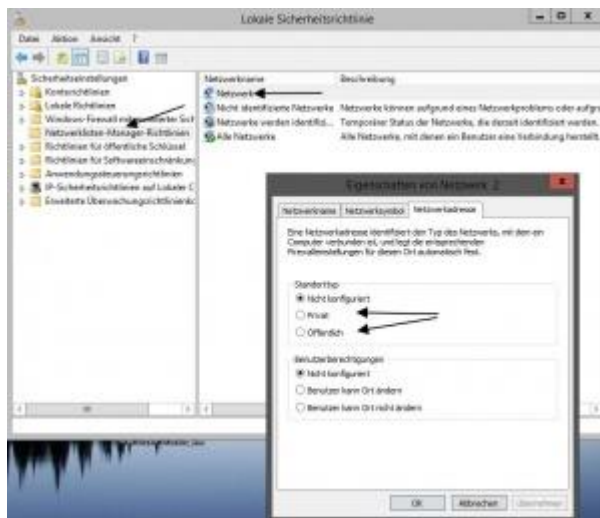
- Win + R drücken regedit eintippen und starten in die Registry.



- Nun zum Pfad: **HKEY_LOCAL_MACHINE\SOFTWARE\Microsoft\Windows NT\CurrentVersion\NetworkList\Profiles\<Deine Profilnummer>**
- Rechts nun **Category** doppelt anklicken und den Wert:
 - Öffentlich = 0
 - Privat = 1
 - Arbeitsplatz = 2

ändern, wie man es braucht. Nach einem Neustart ist das Netzwerk nun geändert.

Über die Lokale Sicherheitsrichtlinie das Netzwerk ändern



Auch über die lokalen Sicherheitsrichtlinien lässt sich das Netzwerk ändern.

Und so geht es:

- Win + R drücken secpol.msc tippen und starten
- Im linken Baum: Sicherheitseinstellungen/ Netzwerklisten-Manager-Richtlinien
- Rechts dann Netzwerk doppelt anklicken
- Reiter Netzwerkadressen
- Standorttyp auf Privat oder Öffentlich ändern und mit OK bestätigen.



Netzwerk öffentlich privat über PowerShell ändern

```
Windows PowerShell
Copyright (C) 2014 Microsoft Corporation. Alle Rechte vorbehalten.

PS C:\Users\user> get-netconnectionprofile

Name                : Ethernet
InterfaceIndex      : 3
NetworkCategory     : Public
IPv4Connectivity    : Internet
IPv6Connectivity    : LocalNetwork

PS C:\Users\user> set-netconnectionprofile -InterfaceIndex 3 -NetworkCategory Private
PS C:\Users\user> get-netconnectionprofile

Name                : Ethernet
InterfaceIndex      : 3
NetworkCategory     : Private
IPv4Connectivity    : Internet
IPv6Connectivity    : LocalNetwork

PS C:\Users\user> set-netconnectionprofile -InterfaceIndex 3 -NetworkCategory Public
PS C:\Users\user> get-netconnectionprofile

Name                : Ethernet
InterfaceIndex      : 3
NetworkCategory     : Public
IPv4Connectivity    : Internet
IPv6Connectivity    : LocalNetwork

PS C:\Users\user>
```

Auch über PowerShell hat man ganz einfach die Möglichkeit das Netzwerk von öffentlich auf privat oder umgedreht zu setzen.

Und so geht es:

- In die Suche der Taskleiste PowerShell eingeben und das Ergebnis per Rechtsklick als Administrator starten
- Den Befehl per Copy & Paste in PowerShell eingeben: **get-netconnectionprofile**
 - Hier wird unter **InterfaceIndex** eine Nummer angezeigt die für die folgenden Befehle **wichtig** sind.

Die Nummer im Beispiel ist 3. Sollte bei euch eine andere Nummer sein, dann kopiert den Befehl in eine Textdatei und ändert die Nummer, dann kopiert ihr den Befehl in PowerShell hinein.

- Öffentliches in ein privates Netzwerk umändern:
 - **set-netconnectionprofile -InterfaceIndex 3 -NetworkCategory Private**
- Privates in ein öffentliches Netzwerk umändern:
 - **set-netconnectionprofile -InterfaceIndex 3 -NetworkCategory Public**

Um es zu überprüfen, reicht es aus, den Befehl **get-netconnectionprofile** noch einmal einzugeben.

Quelle:

http://www.deskmodder.de/wiki/index.php?title=Netzwerk_%C3%B6ffentlich_privat_%C3%A4ndern_Windows_10