

Installationsanleitung

Crucial® 2,5 Zoll Solid State Drive

Equipment Needed

- Die Crucial® 2,5 Zoll SSD
- Einen nicht-magnetischen Kreuzschlitzschraubenzieher
- Ihr Systemhandbuch

Besonderheiten

Wenn Ihre Crucial SSD als neues primäres Speichergerät vorgesehen ist, empfehlen wir Ihnen, die Übertragung der alten Dateien von Ihrem vorhandenen Laufwerk auf Ihre neue Crucial SSD mithilfe einer Datenmigrationssoftware (Klon-Software) vorzunehmen. Eine Datenmigrationssoftware finden Sie unter Crucial.com als Teil unseres Easy Desktop Install Kit- oder Easy Laptop Install Kit-Pakets. Datenmigrationslösungen werden darüber hinaus auch von zahlreichen Drittanbietern vertrieben.

Vorsichtsmaßnahmen

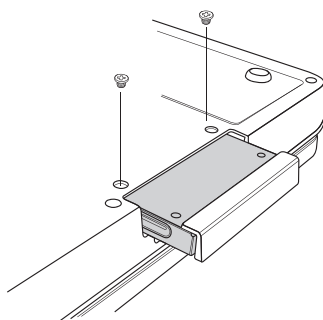
- Zum Schutz Ihrer Systemkomponenten vor Schäden, die während des Einbaus durch elektrostatische Entladungen verursacht werden könnten, berühren Sie bitte – bevor Sie Ihre SSD anfassen und installieren – eine nicht-lackierte Metalloberfläche Ihres Computergehäuses.
- Zum Schutz Ihrer SSD fassen Sie bitte keinesfalls die Anschlussstecker des Laufwerks an.
- Öffnen Sie auf keinen Fall das Gehäuse des Laufwerks. Die Zuwiderhandlung führt zum Erlöschen der Garantie.

Laptop-Installation	Seite 2
Desktop-Installation	Seite 4

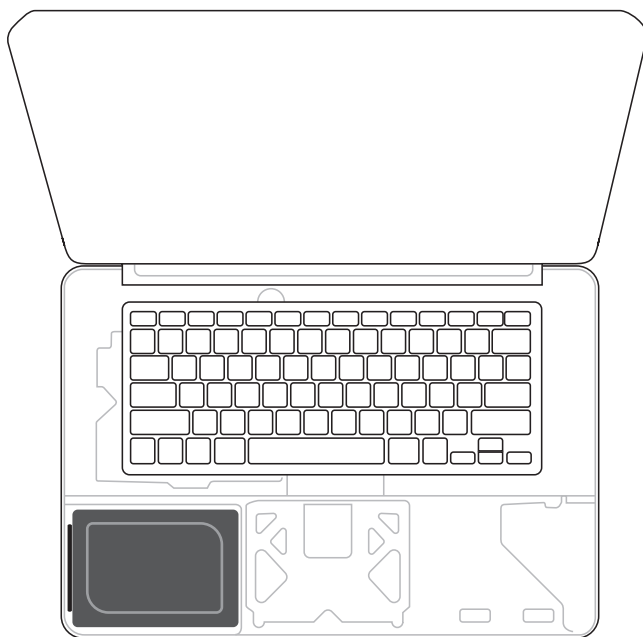
Laptop-Installation

1. Schalten Sie den Computer aus. Entfernen Sie den Laptopakku und halten Sie den Ein-/Aus-Schalter gedrückt, um die Restelektrizität abzuleiten.
2. Entfernen Sie das vorhandene Speichergerät aus dem Laufwerksschacht des Laptops. Informationen darüber, wie Sie Ihr vorhandenes Speichergerät finden und sicher entfernen können, entnehmen Sie bitte Ihrem Computerhandbuch.

Siehe Abbildung 1a-b: SSD-Unterbringung bei verschiedenen Laptops



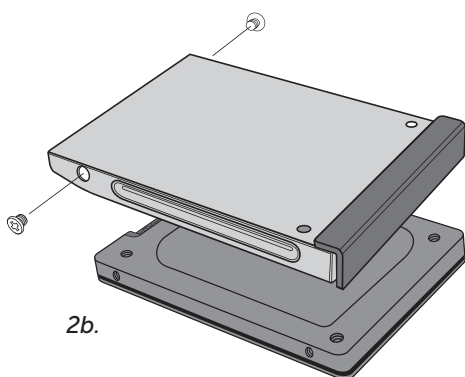
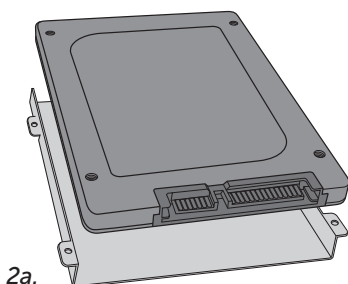
1a.



1b.

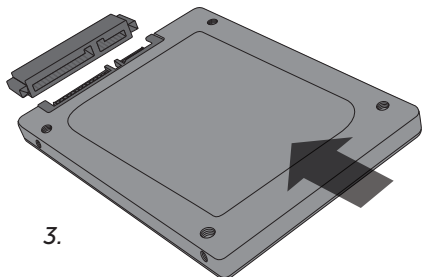
3. Falls das vorhandene Speichergerät mit Klammern oder Adaptern befestigt ist, entfernen Sie diese und bringen Sie sie auf gleiche Art und Weise an der Crucial-SSD an.

Siehe Abbildung 2a-b: Beispiele für Klammern oder Adapter



4. Richten Sie die Anschlüsse der Crucial-SSD mit dem SATA-Stecker im Speichergeräteeinschub aus und schieben Sie die Crucial-SSD in den Laufwerksschacht. Benutzen Sie keine Gewalt.

Siehe Abbildung 3: Ausrichten der Anschlussstecker

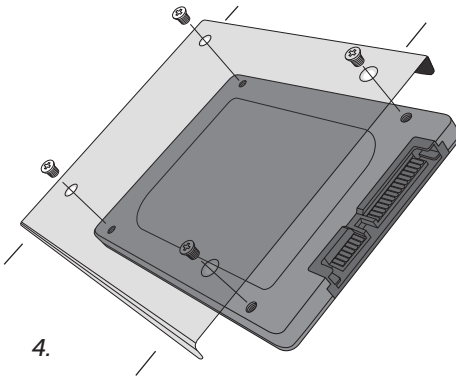


5. Befestigen Sie die Abdeckung wieder und schalten Sie den Computer ein.
6. Installieren Sie das Betriebssystem und je nach Bedarf Treiber, Tools und Anwendungen.
7. Die Installation ist abgeschlossen.

Desktop-Installation

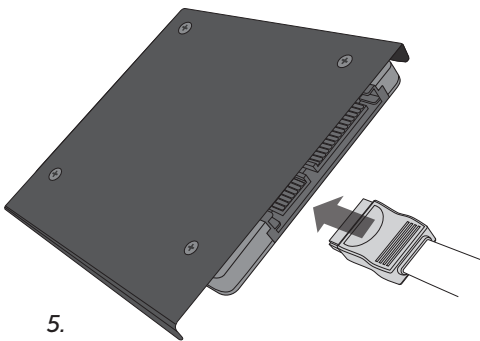
1. Schalten Sie den Computer aus.
2. Entfernen Sie die Gehäuseabdeckung des Desktop-Computers. Informationen darüber, wie Sie die Gehäuseabdeckung sicher entfernen können, entnehmen Sie bitte Ihrem Computerhandbuch.
3. Sollte Ihr Desktop-Computer über einen 3,5 Zoll-Laufwerksschacht verfügen, befestigen Sie die Crucial-SSD bitte mit einem Adapter (im Crucial Easy Desktop Install Kit enthalten). Wenn Ihr Computer über einen 2,5 Zoll-Laufwerksschacht verfügt, benötigen Sie keinen Adapter.

Siehe Abbildung 4: Befestigen Sie Ihre Crucial-SSD mit vier Schrauben am Adapter



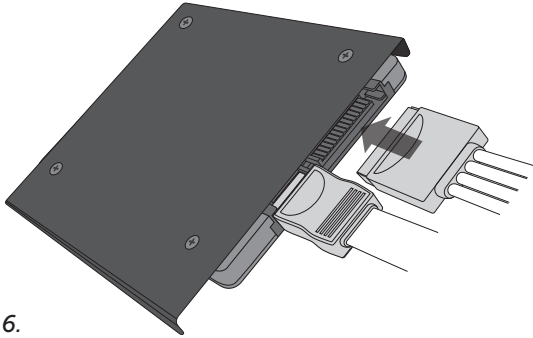
4. Verbinden Sie ein SATA-Kabel mit einem Ende am SATA-Anschluss Ihres Motherboards und mit dem anderen Ende an der SSD.

Siehe Abbildung 5: SATA-Kabel verbinden



5. Verbinden Sie ein verfügbares SATA-Stromkabel mit der SSD.

Siehe Abbildung 6: Stromkabel verbinden



6.

6. Befestigen und sichern Sie die SSD in einem freien Laufwerksschacht.
7. Schalten Sie den Computer ein.
8. Installieren Sie das Betriebssystem und je nach Bedarf Treiber, Tools und Anwendungen.
9. Die Installation ist abgeschlossen.

Kundendienst und technischer Support

Für technischen Support, unseren Kundendienst sowie im Falle von Rücksendungen, erreichen Sie uns wie folgt:

Nord- und Südamerika

E-Mail: crucsupport@micron.com

Telefon: (208) 363-5790

Telefon (gebührenfrei): 1 (800) 336-8915 (nur USA und Kanada)

Europa

E-Mail: crucialeusupport@micron.com

Telefon: +44 (0) 1355 586100

Telefon (gebührenfrei): 0800 013 0330 (nur Großbritannien)

Telefon: +44 (0) 1355 586083 (nur Frankreich)

Telefon (gebührenfrei): 0805 10 29 63 (nur Frankreich)

Asien, Australien und Neuseeland

E-Mail: asiacrucialsupport@micron.com

Telefon: (65) 6278-2425

Telefon (gebührenfrei): 1 (800) 142982 (nur Australien und Neuseeland)

www.crucial.com/support/ssd

©2013 Micron Technology, Inc. Alle Rechte vorbehalten. Änderungen ohne Vorankündigung vorbehalten. Crucial und das Crucial-Logo sind Marken oder eingetragene Marken von Micron Technology, Inc. Alle weiteren Marken und Dienstleistungsmarken sind Eigentum des jeweiligen Inhabers. Produkt- und Spezifikationsänderungen ohne Vorankündigung vorbehalten. Crucial und Micron Technology übernehmen keine Verantwortung für Auslassungen oder Fehler in Texten oder Bildern.