



# Ich erhalte die Meldung, dass meine ESET Installation vorzeitig beendet wurde

## Issue

- "ESET Smart Security Installation wurde vorzeitig beendet"
- Installation ist nicht erfolgreich: "Installation rückgängig gemacht."
- Basisfiltermodul fehlt

Sie erhalten eine der folgenden Meldungen:

- "ESET Personal Firewall Initialisierung fehlgeschlagen"
- "Dienst nicht gestartet"
- "Virenschanner Initialisierung fehlgeschlagen"
- "Der Computer wurde nach einer Programmdeinstallation nicht neu gestartet. Bitte starten Sie den Computer neu und führen Sie den Installer erneut aus."
- "Fehler beim Starten von Diensten. Das Prüfen von anwendungsspezifischen Protokollen (POP3, HTTP) ist deaktiviert"
  - Lesen Sie dazu [diesen Knowledgebase Artikel](#)

## Wichtig!

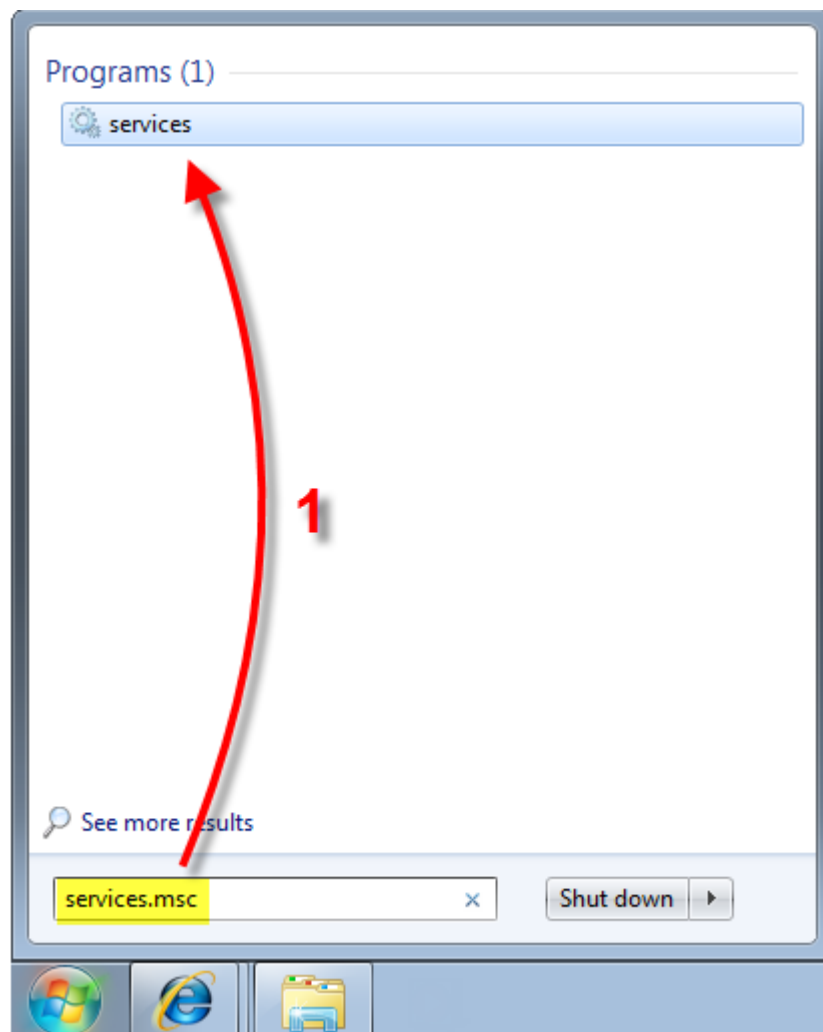
Diese Lösung funktioniert nur für Windows Vista und Windows 7 Benutzer.

## [Details](#)

## Solution

### **I. Stellen Sie sicher, dass das Basisfiltermodul fehlt**

1. Klicken Sie auf **Start**, schreiben Sie **services.msc** in das Suchfeld und klicken Sie dann auf **services.msc**.



**Bild 1**

2. Schauen Sie nach dem **Basisfiltermodul** Eintrag im Feld "Name", dieses ist alphabetisch geordnet.

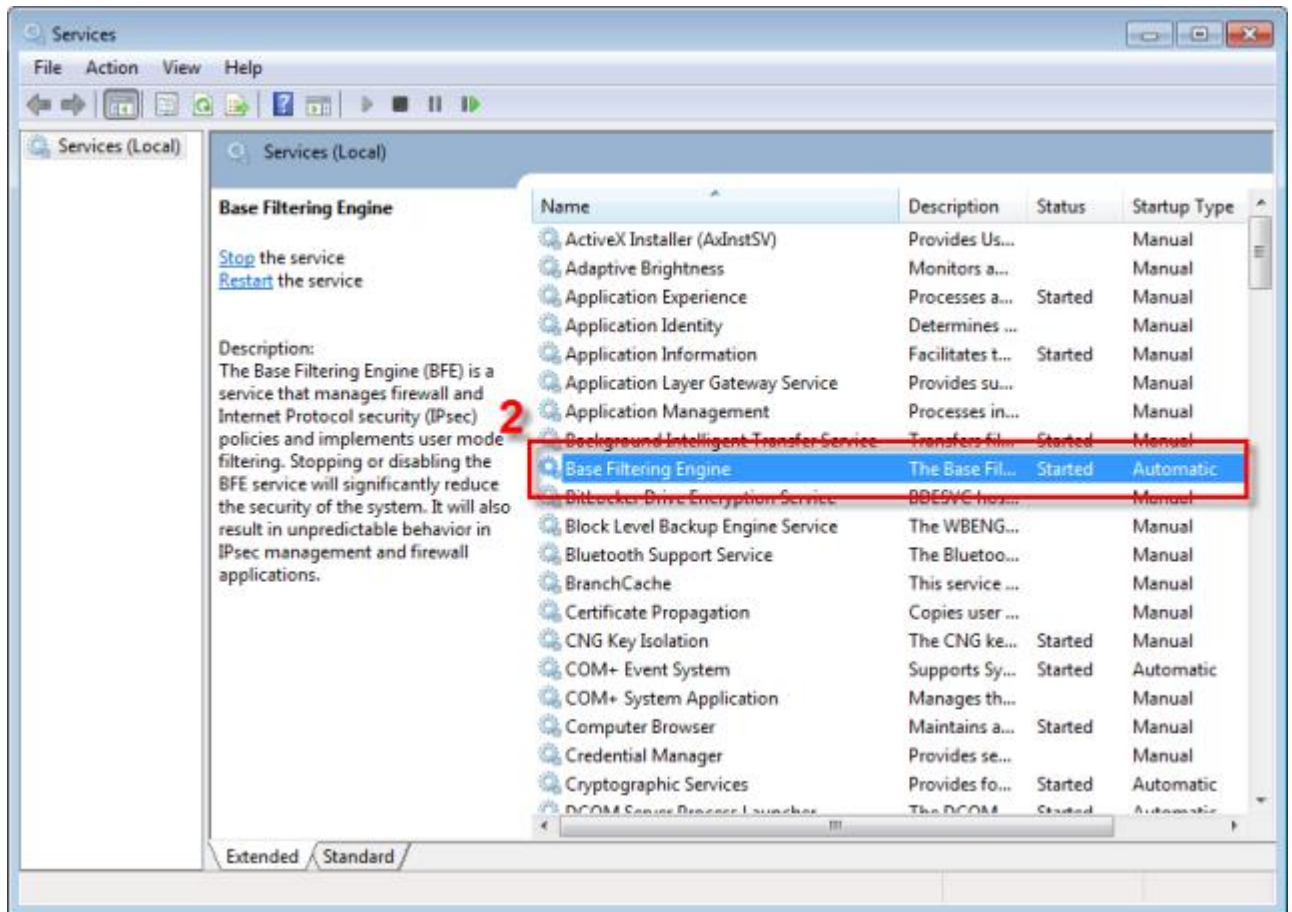


Bild 2

Klicken Sie zur größeren Ansicht in einem neuen Fenster auf das Bild.

Wenn der Eintrag zum Basisfilterungsmodul vorhanden ist, senden Sie bitte ein Installations Fehlerprotokoll an den Kundensupport:

- [ESET Smart Security oder ESET NOD32 Antivirus Installationsprobleme \(Wie erzeuge ich ein Fehlerprotokoll?\)](#)

Wenn der Eintrag zum Basisfilterungsmodul fehlt, folgen Sie bitte den Anweisungen in Teil II.

## II. Neuinstallation des Basisfiltermoduls

1. Klicken Sie auf den unten stehenden Link und laden Sie das Tool ESET ServiceRepair auf Ihren Desktop herunter.  
[ServicesRepair.exe](#)
2. Doppelklicken Sie auf ServiceRepair.exe, damit ESET ServicesRepair ausgeführt wird. Klicken Sie **Ja** oder **Weiter**, wenn Sie durch die Benutzerkontensteuerung danach gefragt werden und



klicken Sie auf nochmals auf **Ja** um das Tool zu starten.

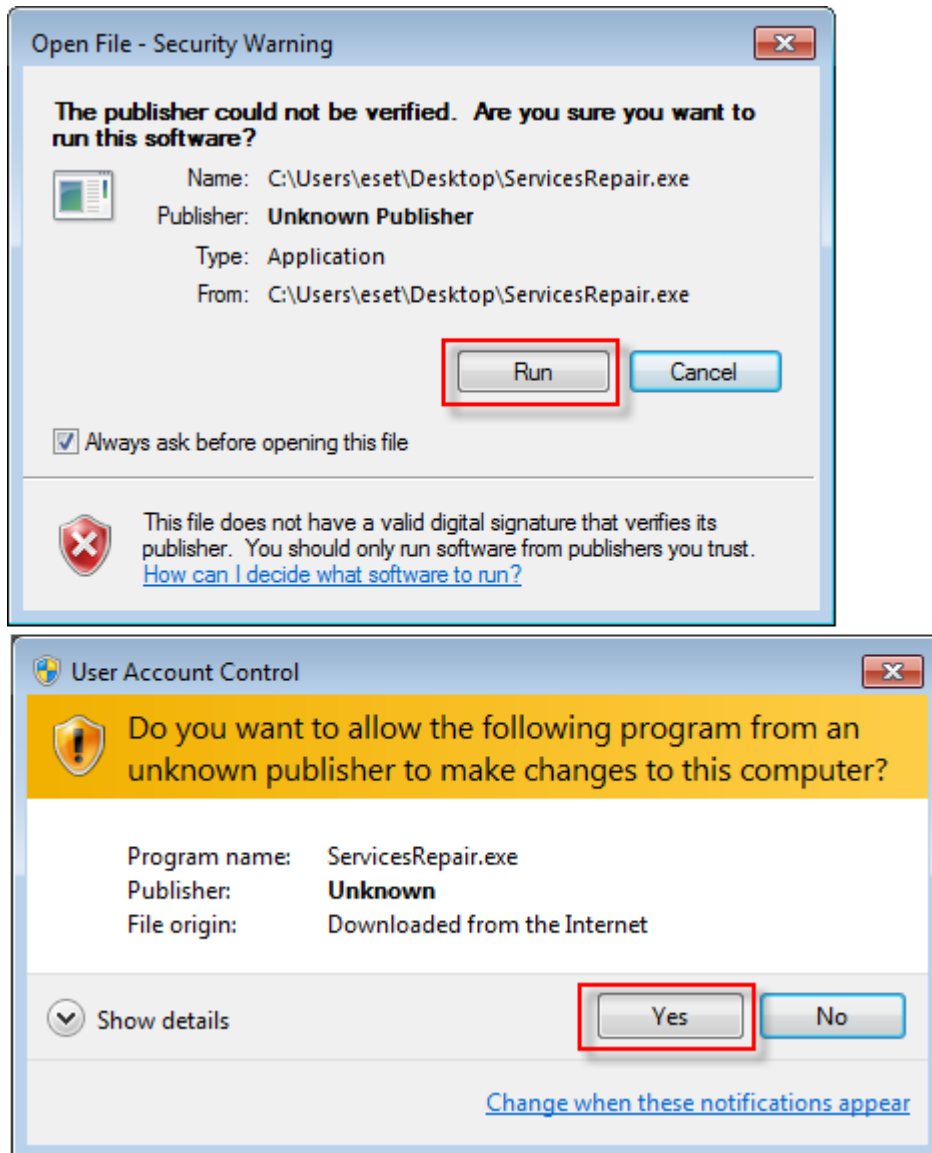
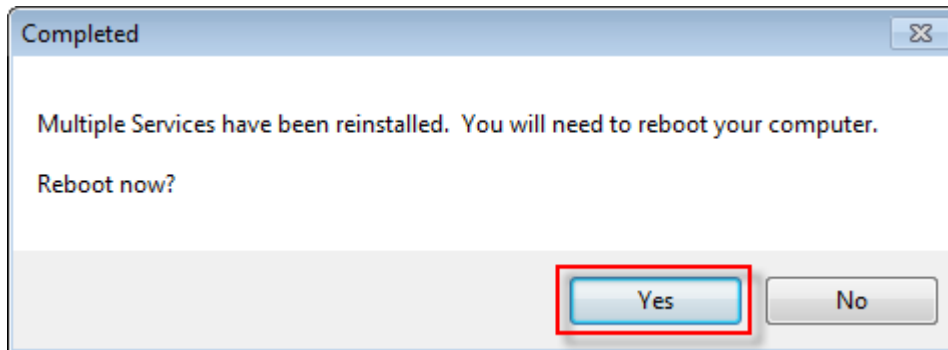


Bild 2

2. Folgen Sie den Anweisungen der Basisfiltermodul Dienstreparatur. Sobald das ServicesRepair beendet wurde, klicken Sie auf Ja (Yes im Screenshot), damit Ihr Computer einen Neustart macht.



3.

4. Bild 3

#### NOTIZ:

5. Starten Sie den Computer neu und installieren Sie Ihr ESET Sicherheitsprodukt entsprechend der Knowledgebaseartikel neu:

- [How do I Download and Install ESET NOD32 Antivirus? \(5.x\)](#) (engl.)
- [How do I Download and Install ESET Smart Security? \(5.x\)](#) (engl.)

**ESET Smart Security Users only:** Because the ESET ServicesRepair utility restores the Windows Firewall to on by default, the Base Filtering Engine is started, the issue default, you will need to disable the Windows Firewall to prevent conflicts caused by a software conflict on with the ESET Personal Firewall. For instructions on Please provide an installation error log to Customer Care to help resolve your issue: how to disable the Microsoft Windows Firewall, click the link that corresponds to your operating system from the links below:

href="/esetkb/index?page=content&id=SOLN406" ESET Smart Security or ESET NOD32 Antivirus installation problems (how to generate an error log)

- [Turn Windows Firewall on or off in Windows 7](#)
- [Turn Windows Firewall on or off in Windows Vista](#)

If after restoring the Base Filtering Engine and running the ServicesRepair tool you are still unable to complete installation your computer may be infected with Sirefef malware. Visit the following Knowledgebase article for illustrated instructions to remove Sirefef:

- [How do I remove Sirefef \(ZeroAccess\)trojan?](#)

Wenn die Installation weiterhin rückgängig gemacht wird und das Basisfiltermodul gestartet wurde, könnte es einen Softwarkonflikt auf Ihrem System existieren. Senden Sie bitte ein Installations Fehlerlogfile an den Kundensupport:



**DIETMAR WALKER - P C - B L I T Z H E L F E R - N O T D I E N S T**

**Nationalgasse 14 • 72124 Pliezhausen • ☎ Tel. 07127 / 89194 - Fax 89118**

**Internet: <http://www.pc-blitzhelfer.de> – Mobil 0172-882 79 55**

---

- [ESET Smart Security oder ESET NOD32 Antivirus Installationsprobleme \(Wie erzeuge ich ein Fehlerprotokoll?\)](#)

Quelle: [http://kb.eset-la.com/esetkb/index?page=content&id=SOLN2861&viewlocale=de\\_DE](http://kb.eset-la.com/esetkb/index?page=content&id=SOLN2861&viewlocale=de_DE)