

Nur einer druckt Farbseiten gut

Laserdrucker Ein klarer Sieger unter den reinen Druckern, durchwachsene Ergebnisse unter den Kombigeräten. Alle schaffen sehr gute Textdrucke.

Gestochen scharfer Textdruck und hohes Arbeitstempo: Das sind zwei wichtige Gründe, warum viele Büromenschen Laserdrucker immer noch den Tintenstrahlern vorziehen. Diese beiden Erwartungen erfüllen immerhin alle im Test. Doch wer sich den Aufpreis für einen Farblaser leistet, wünscht sich auch gute Farbdrucke. Hier ist das Testergebnis weniger erfreulich: Sobald bunte Grafiken und Fotos ins Spiel kommen, geben die meisten ein eher schwaches Bild ab.

Drucken, scannen, kopieren, faxen

Wir haben zwölf Farblaser geprüft: fünf reine Drucker und sieben Kombigeräte, die auch scannen und kopieren. Vier der Kombis bieten zudem eine Fax-Funktion. Die gehört für viele Büros immer noch dazu. Alle lassen sich per Lan-Kabel und WLAN-Funk ins lokale Netzwerk einbinden und so auch von mehreren PCs und von Smartphones und Tablets aus nutzen. ►

Unser Rat

Der reine Drucker **Canon i-Sensys LBP623Cdw** für 207 Euro druckt als einziger im Test auch Farbseiten in guter Qualität. Unter den Kombidruckern liefert der **Ricoh M C250FWB** für 375 Euro die besten, aber auch teuersten Drucke, der **Canon i-Sensys MF643Cdw** für 286 Euro die besten Scans. Der relativ kompakte **HP Color Laser MFP 178nwg** für günstige 243 Euro kopiert am besten.



Drucksieger.

Der Canon LBP623Cdw druckt Farbseiten am besten.

Ein klarer Sieger führt die Riege der reinen Drucker an: Canon i-Sensys LBP623Cdw für 207 Euro druckt als einziger auch Farbseiten mit bunten Grafiken in überzeugender Qualität. Auch bei den Tonerkosten schlägt er sich nicht schlecht: Mit 3 Cent pro Textseite und 90 Cent pro Foto druckt er nicht superbillig, aber günstiger als die anderen.

Kein Kombi kann begeistern

Die Kombidrucker zeigen ein durchwachsenes Ergebnis. Gemeinsam mit einem Modell von Ricoh gewinnt auch in dieser Sparte ein Canon-Gerät. Doch dessen Farbdrucke überzeugen weit weniger als die des reinen Druckers von Canon. Dafür liefert der Canon-Kombi mit Abstand die besten Scans. Farbdrucke bekommt der Ricoh besser hin, insgesamt aber auch nicht gut. Mit 4,5 Cent pro Textseite und 25 Cent pro Farbseite druckt er zudem recht teuer.

Beide Geräte liefern überzeugende Fotokopien von Textvorlagen. Noch besser kopiert der HP Color Laser MFP 178nw –

besonders Farbseiten. Dieses Modell ist vor allem für Gelegenheitsnutzer interessant. Es bietet weder doppelseitigen Druck („Duplex“) noch automatischen Vorlageneinzug, ist dafür mit 243 Euro aber auch günstiger und nimmt weniger Platz weg als die Büromaschinen der anderen Anbieter.

Lexmark zeigt Tonerstand falsch an

In den Handhabungstests legte der Kombidrucker von Lexmark eine seltsame Macke an den Tag: Auch wenn er nur schwarz-weiß druckt, zeigt er sinkende Tonerstände für die übrigen drei Druckfarben an. Auf diese Anzeige können sich Nutzer und Nutzerinnen nicht verlassen. Sie müssen so lange weiterdrucken, bis Lücken im Druckbild auf fehlenden Toner hindeuten. ■ ►►

Noch mehr Drucker. Testergebnisse für mehr als 160 Geräte finden Sie unter test.de/drucker. Darunter auch Tinten-drucker, die bessere Fotos und Farbseiten schaffen als die aktuellen Laser.



Canon
i-Sensys
LBP623Cdw



HP
Color Laserjet Pro
255dw



Ricoh
P C300W



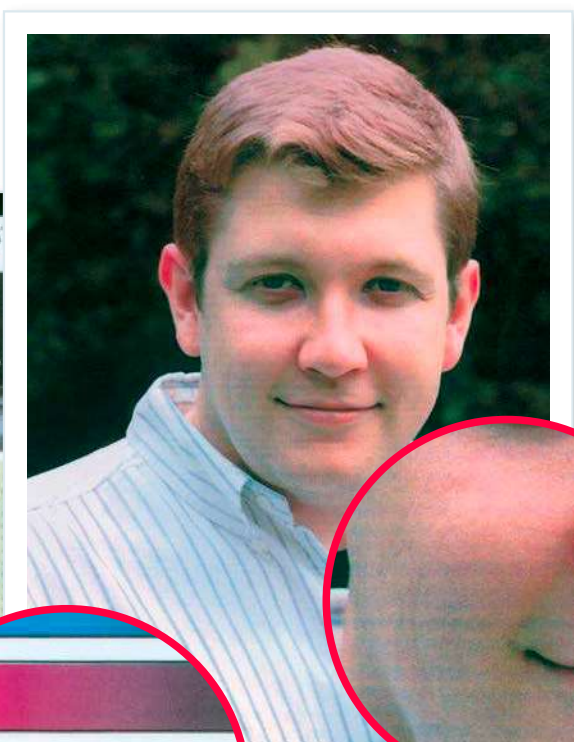
Brother
HL-L3230CDW



HP
Color Laser
150nw



Farbdruck. Viele drucken Farbverläufe unregelmäßig – hier der Brother HL-L3230CDW.



Fotokopien. Oft trüben Farbfehler, Überstrahlen oder störende Streifen das Bild – hier beim HP M183fw.

Farblaserdrucker: Canon druckt am besten und am günstigsten

Produkt		Canon i-Sensys LBP623Cdw	HP Color Laserjet Pro M255dw	Ricoh P C300W	Brother HL-L3230CDW	HP Color Laser 150nw
Mittlerer Preis ca. (Euro)		207	256	211 ²⁾	203	177
+ test -QUALITÄTSURTEIL	100 %	GUT (2,4)	BEFRIEDIGEND (2,8)	BEFRIEDIGEND (2,8)	BEFRIEDIGEND (2,9)	BEFRIEDIGEND (2,9)
Drucken	45 %	gut (2,0)	befriedigend (2,9)	gut (2,5)	befriedigend (3,1)	befriedigend (2,9)
Text		++	++	++	++	++
Qualität Farbseite		+	⊖ ^{*)}	○	⊖ ^{*)}	⊖ ^{*)}
Foto		○	○	⊖	⊖	○
Wasser- und Lichtbeständigkeit		+	+	+	++	++
Geschwindigkeit		++	+	+	++	+
Tonerkosten¹⁾	20 %	befriedigend (3,0)	befriedigend (3,3)	ausreichend (4,0)	befriedigend (3,5)	ausreichend (3,6)
Handhabung	15 %	befriedigend (2,7)	gut (2,4)	befriedigend (2,6)	gut (2,2)	befriedigend (2,7)
Gebrauchsanleitung/Inbetriebnahme		○/○	+/○	+/⊖	+/○	+/○
Bedienung		+	+	+	+	○
Patronenwechsel und Wartung		○	○	+	+	○
Vielseitigkeit	10 %	gut (2,1)	gut (1,7)	gut (1,9)	gut (2,1)	befriedigend (3,0)
Umwelteigenschaften	10 %	gut (2,5)	befriedigend (2,7)	befriedigend (2,7)	gut (2,2)	gut (2,3)
Stromverbrauch/Geräusch		++/○	○/+	+/○	++/+	++/+
Konstruktion und Verbrauchsmaterial		○	○	○	○	○
Ausstattung/Technische Merkmale						
Druckzeit: Text/A4-Foto ca. (Min:Sek)		0:03/0:20	0:03/0:50	0:03/1:40	0:03/0:35	0:03/0:35
Tonerkos- pro Text-Seite		3,0	3,5	4,5	3,5	5,0
ten ca. pro Iso-Farbseite		10	13	25	16	20
(Cent) ¹⁾ pro A4-Foto		90	110	180	120	90
Tonerkartuschen in mehreren Größen ¹⁾		■	■	□	■	□
Beidseitiger Druck (Duplex)		■	■	■	■	□
Farbdisplay/Touchscreen		□/□	■/■	□/□	□/□	□/□
Netzwerk: WLAN 5 GHz		□	■	■	□	□
Leistungsaufnahme: Leerlauf/Aus (Watt)		0,7/0,1	2,2/0,1	1,5/0,1	1,0/0,0	1,1/0,1
Platzbedarf: Breite x Höhe x Tiefe (cm)		43 x 29 x 44	40 x 30 x 43	41 x 35 x 51	42 x 28 x 50	39 x 28 x 45
Gewicht (kg)		16,0	14,7	24,6	18,1	10,1
Bewertungsschlüssel der Prüfergebnisse: ++ = Sehr gut (0,5–1,5). + = Gut (1,6–2,5). ○ = Befriedigend (2,6–3,5). ⊖ = Ausreichend (3,6–4,5). — = Mangelhaft (4,6–5,5). Bei gleichem Qualitätsurteil Reihenfolge nach Alphabet. *) Führt zur Abwertung (siehe „So haben wir getestet“ unten). ■ = Ja. □ = Nein.						
Alle geprüften Drucker lassen sich per Lan-Kabel und per WLAN-Funk ins lokale Netzwerk integrieren und können dann auch von Mobilgeräten drucken. 1) Sind für einen Drucker Patronen in mehreren Größen erhältlich, nutzen wir die jeweils größten verfügbaren Patronen. 2) Mittlerer Onlinepreis ohne Versandkosten (Stand: 14.07.2020).						

So haben wir getestet

Im Test: Zwölf Farblasergeräte, darunter fünf reine Drucker sowie sieben Kombidrucker mit Scan- und Kopierfunktion, vier davon mit Fax. Die geprüften Geräte kauften wir im April und Mai 2020 im Handel ein. Die Gerätepreise ermittelten wir im Mai 2020 überregional im Handel. Die Preise der Tonerkartuschen erfragten wir im Juni 2020 bei den Anbietern.

Untersuchungen: Alle Prüfungen und die Darstellung der Ergebnisse erfolgen ent-

sprechend dem Druckertest in test 4/2020. Die vollständige Beschreibung finden Sie online unter test.de/drucker/methodik.

Abwertungen

Abwertungen sorgen dafür, dass sich Produktmängel verstärkt auf das test-Qualitätsurteil auswirken. Sie sind in der Tabelle mit einem Sternchen *) gekennzeichnet. Folgende Abwertungen haben wir im aktuellen Druckertest eingesetzt: Lautete das Urteil für Kopieren ausreichend, konnte das test-Qualitätsurteil nur eine halbe

Note besser sein. Bei ausreichender Druckqualität von Farbseiten werteten wir das Urteil Drucken um eine halbe Note ab. Hieß die Note für die Scan-Qualität von Fotos ausreichend, werteten wir das Urteil Scannen um eine halbe Note ab. War die Qualität von Text- oder Farbseitenkopien ausreichend oder die Qualität von Kopien von Fotos mangelhaft, werteten wir das Urteil Kopieren um eine halbe Note ab. Lautete die Note für Patronenwechsel und Wartung ausreichend, werteten wir das Urteil Handhabung um eine halbe Note ab.



Canon
i-Sensys
MF643Cdw



Ricoh
M C250FWB



Brother
MFC-L3750CDW



HP
Color Laser
MFP 178nwg



HP
Color Laserjet Pro
MFP M183fw



Lexmark
MC3224dwe



HP
Color Laserjet Pro
MFP M283fdw

Farblaser-Kombidruker:

Produkt

Mittlerer Preis ca. (Euro)

test - QUALITÄTSURTEIL 100 %

Drucken 20 %

Qualität Text

Qualität Farbseite

Qualität Foto

Wasser- und Lichtbeständigkeit

Geschwindigkeit

Scannen 10 %

Qualität Text

Qualität Farbseite

Qualität Foto

Geschwindigkeit

Kopieren 15 %

Qualität Text

Qualität Farbseite

Qualität Foto

Geschwindigkeit

Faxfunktion

Tonerkosten¹⁾ 20 %

Handhabung 15 %

Gebrauchsanleitung/Inbetriebnahme

Bedienung

Patronenwechsel und Wartung

Vielseitigkeit 10 %

Umwelteigenschaften 10 %

Stromverbrauch/Geräusch

Konstruktion und Verbrauchsmaterial

Ausstattung/Technische Merkmale

Druckzeit: Text/A4-Foto ca. (Min:Sek)

Scanzeit: Text/A4-Foto ca. (Min:Sek)

Kopierzeit: Text/A4-Foto ca. (Min:Sek)

Tonerkosten ca. pro Text-Seite

(Cent)¹⁾ pro Iso-Farbseite

pro A4-Foto

Tonerkartuschen in mehreren Größen erhältlich¹⁾

Beidseitiger Druck (Duplex)

Automatischer Vorlageneinzug

Farb-Display/Touchscreen

Netzwerk: WLAN 5 GHz

Leistungsaufnahme: Leerlauf/Aus (Watt)

Platzbedarf: Breite x Höhe x Tiefe (cm)

Gewicht (kg)

Bewertungsschlüssel der Prüfergebnisse:

++ = Sehr gut (0,5–1,5). + = Gut (1,6–2,5).

○ = Befriedigend (2,6–3,5). ⊖ = Ausreichend (3,6–4,5).

— = Mangelhaft (4,6–5,5).

Canon scannt, Ricoh druckt, ein HP kopiert am besten

Canon i-Sensys MF643Cdw	Ricoh M C250FWB	Brother MFC-L3750CDW	HP Color Laser MFP 178nwg	HP Color Laserjet Pro MFP M183fw	Lexmark MC3224dwe	HP Color Laserjet Pro MFP M283fdw
286 ²⁾	375 ²⁾	370	243 ²⁾	350	220	380 ²⁾
BEFRIEDIGEND (2,8)	BEFRIEDIGEND (2,8)	BEFRIEDIGEND (2,9)	BEFRIEDIGEND (2,9)	BEFRIEDIGEND (3,1)	BEFRIEDIGEND (3,1)	BEFRIEDIGEND (3,2)
befriedigend (2,8)	gut (2,5)	befriedigend (3,0)	befriedigend (2,9)	befriedigend (2,8)	befriedigend (2,9)	befriedigend (3,0)
++	++	++	++	++	++	++
⊖ ^{*)}	○	⊖ ^{*)}	⊖ ^{*)}	⊖ ^{*)}	⊖ ^{*)}	⊖ ^{*)}
⊖	⊖	⊖	○	○	⊖	○
+	+	++	++	+	++	+
++	+	++	+	+	++	+
gut (1,8)	gut (2,5)	gut (2,5)	gut (2,4)	befriedigend (2,7)	befriedigend (3,0)	befriedigend (2,8)
++	+	++	+	++	○	++
+	○	+	+	+	+	○
+	○	⊖ ^{*)}	○	⊖ ^{*)}	⊖ ^{*)}	⊖ ^{*)}
++	++	++	++	++	++	++
befriedigend (3,5)	befriedigend (2,8)	befriedigend (3,5)	befriedigend (2,6)	ausreichend (3,6)^{*)}	befriedigend (2,7)	ausreichend (3,7)^{*)}
+	+	○	+	○	○	⊖ ^{*)}
⊖ ^{*)}	○	○	+	○	+	⊖ ^{*)}
⊖	⊖	— ^{*)}	⊖	— ^{*)}	⊖	⊖
++	++	++	+	++	++	++
Entfällt	○	○	Entfällt	○	Entfällt	○
befriedigend (3,0)	ausreichend (4,0)	befriedigend (3,5)	ausreichend (3,6)	befriedigend (3,5)	ausreichend (3,7)	befriedigend (3,2)
befriedigend (2,8)	befriedigend (2,6)	gut (2,2)	befriedigend (2,6)	befriedigend (2,6)	befriedigend (3,5)	gut (2,4)
○/○	+/⊖	+/○	+/○	+/○	+/○	+/○
+	+	+	+	+	+	+
○	+	+	+	○	⊖ ^{*)}	○
gut (2,3)	gut (1,8)	gut (2,1)	ausreichend (3,7)	befriedigend (2,7)	befriedigend (2,6)	gut (1,8)
befriedigend (2,6)	befriedigend (2,8)	gut (2,4)	befriedigend (2,7)	befriedigend (2,8)	gut (2,5)	befriedigend (2,8)
++/○	+/○	++/○	○/+	○/+	++/○	○/+
○	○	○	○	○	○	○

0:03/0:20	0:03/1:35	0:03/0:30	0:03/0:35	0:04/0:45	0:03/0:30	0:03/0:45
0:15/0:15	0:05/0:05	0:05/0:10	0:05/0:15	0:10/0:10	0:10/0:10	0:10/0:10
0:10/0:20	0:15/0:20	0:15/0:25	0:10/0:35	0:10/0:15	0:10/0:25	0:10/0:15
3,0	4,5	3,5	4,5	4,0	4,5	3,0
10	25	15	20	15	15	13
95	190	120	90	130	150	100
■	□	■	□	□	□	■
■	■	■	□	□	■	■
■	■ ³⁾	■	□	■	□	■
■/■	■/■	■/■	□/□	□/□	■/■	■/■
□	■	□	□	■	□	■
0,7 / 0,1	1,7 / 0,1	1,4 / 0,0	2,9 / 0,1	2,8 / 0,1	1,3 / 0,1	2,9 / 0,1
43 x 41 x 48	42 x 47 x 55	42 x 41 x 49	41 x 29 x 48	42 x 33 x 42	42 x 30 x 44	42 x 34 x 43
21,9	29,8	23,3	13,1	16,3	18,5	18,9

Bei gleichem Qualitätsurteil Reihenfolge nach Alphabet.

*) Führt zur Abwertung (siehe „So haben wir getestet“ auf Seite 41).

■ = Ja. □ = Nein.

Alle geprüften Multifunktionsdrucker lassen sich per Lan-Kabel und per WLAN-Funk ins lokale Netzwerk integrieren und können dann auch von Mobilgeräten drucken.

1) Sind für einen Drucker Patronen in mehreren Größen erhältlich, nutzen wir die jeweils größten verfügbaren Patronen.

2) Mittlerer Onlinepreis ohne Versandkosten (Stand: 14.07.2020).

3) Duplex-Einzug für beidseitig bedruckte Vorlagen.