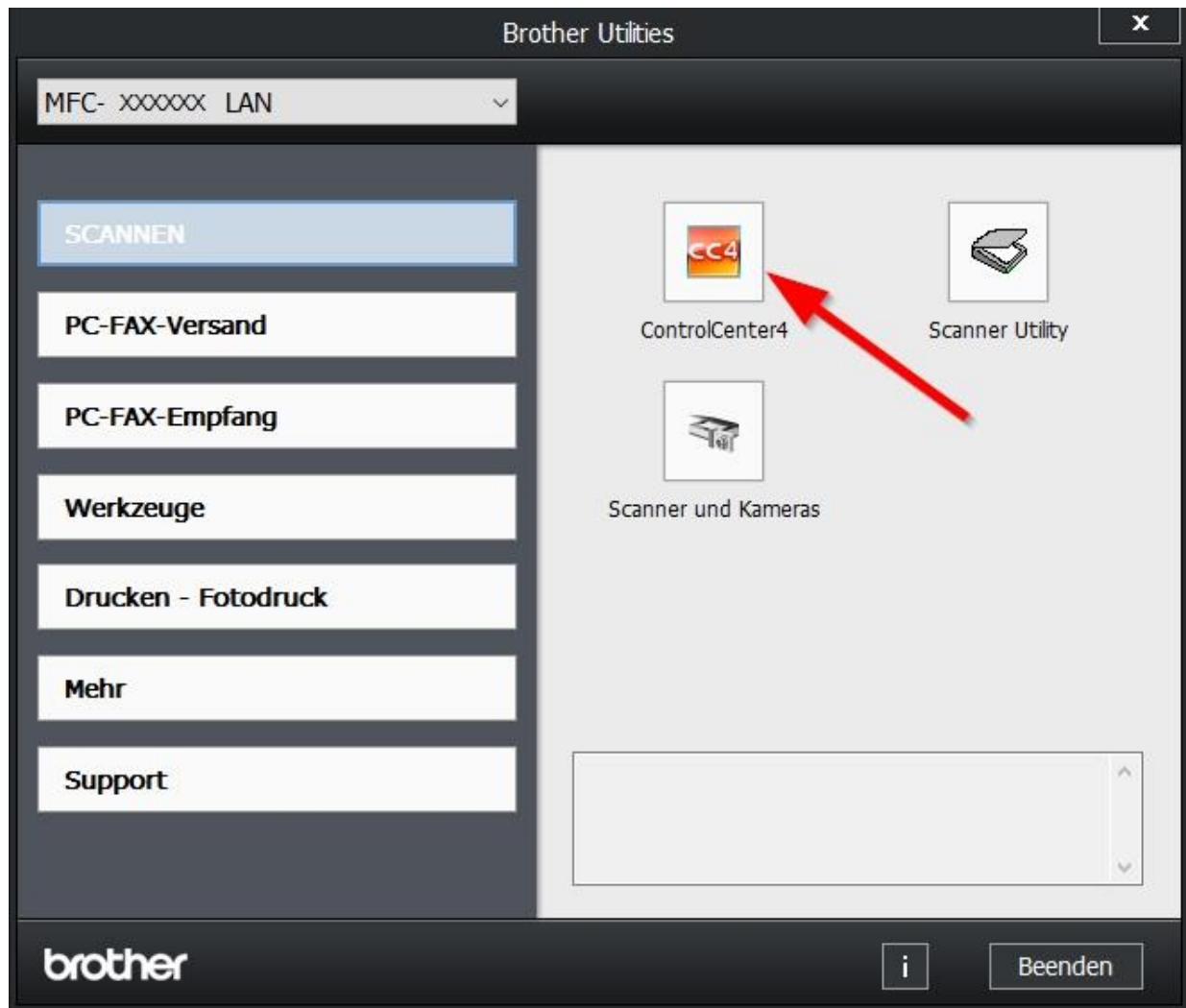




## Anleitung Brother Controlcenter direkt starten ohne Umweg

Will man mit seinem *Brother*-Drucker unter *Windows* Scannen, so ruft man normalerweise die **Brother Utilities**-Software auf, und klickt dann auf **ControlCenter4**.



Dort kann man dann per Klick auf „Bild“ ein Dokument als *PDF* oder *JPEG* einscannen:



Will man sich den Umweg über die *Brother Utilities* allerdings sparen, so kann man sich nicht einfach eine Verknüpfung auf das *ControlCenter4* (*BrCcUxSys.exe*) machen – es würde sich nicht öffnen.

### Lösung:

Zuerst muss man herausfinden, wie die Konfigurations-Datei des eigenen Druckers heißt. Diese Datei mit Dateiendung \*.ini findet man unter

```
1C:\Program Files (x86)\Brother\BrLauncher\
```

Den Dateinamen ohne Endung kopiert man sich. Dann erzeugt man sich eine neue Verknüpfung auf dem Desktop (*Rechtsklick -> Neu -> Verknüpfung*) und fügt als Pfad folgendes ein, wobei der Konfigurations-Dateinamen als Parameter übergeben wird:

```
"C:\Program Files (x86)\ControlCenter4\BrCcBoot.exe" /model="MFC-XXXXXX LAN"
```

Hat bei mir auch erst nicht funktioniert. Der Text verwirrt (mich) ein wenig, obwohl es eindeutig ist 😊

Nach dem erstellen der Verknüpfung wählt man aus dem Ordner „C:\Program Files (x86)\Brother\BrLauncher\“ die .ini Datei aus und ersetzt dann alles vor dem Drucker Namen durch den Pfad wie oben beschrieben

```
„C:\Program Files (x86)\ControlCenter4\BrCcBoot.exe“ /model=“XXXXXXXX“
```

Ich habe erst die ini Datei gewählt und dann mehrer Namen der Verknüpfung geben mit und ohne .ini drin. Durch den Pfad

```
„C:\Program Files (x86)\ControlCenter4\BrCcBoot.exe“ /model=“(MFC-J5730DW LAN)“
```

geht es dann und erstellt die Verknüpfung samt CC4 Logo auf dem Desktop



Bei mir war es z.b: dann:

"C:\Program Files (x86)\ControlCenter4\BrCcBoot.exe" /model="MFC-7360N LAN"

Quelle: <https://www.informatik-pc.de/blog/brother-drucker-controlcenter4-direkt-starten-verknuepfung-erstellen/>