

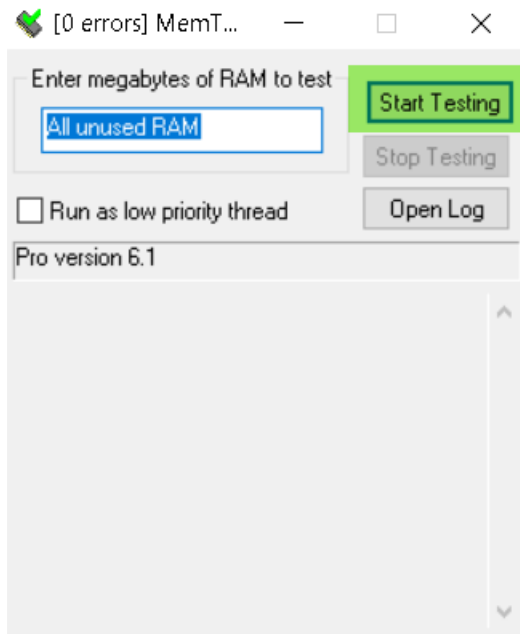


Anleitung mit Memtest den Arbeitsspeicher auf Fehler prüfen

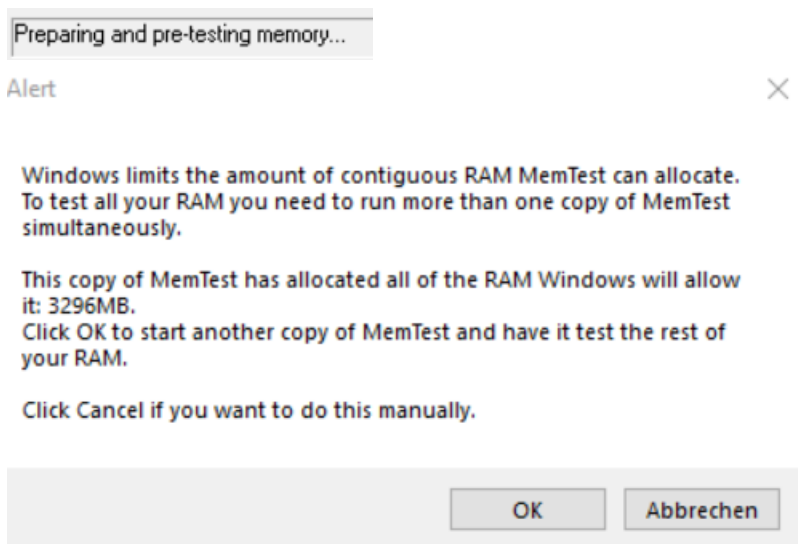
Starten Sie das Programm aus dem Totalcommander Ordner

c:\TotCmdPM-C\Progs\MemTest\memTestPro - Standalone - dies ist keine Malware.exe

Das erste Fenster erscheint. Klicken Sie hier auf [Start Testing]



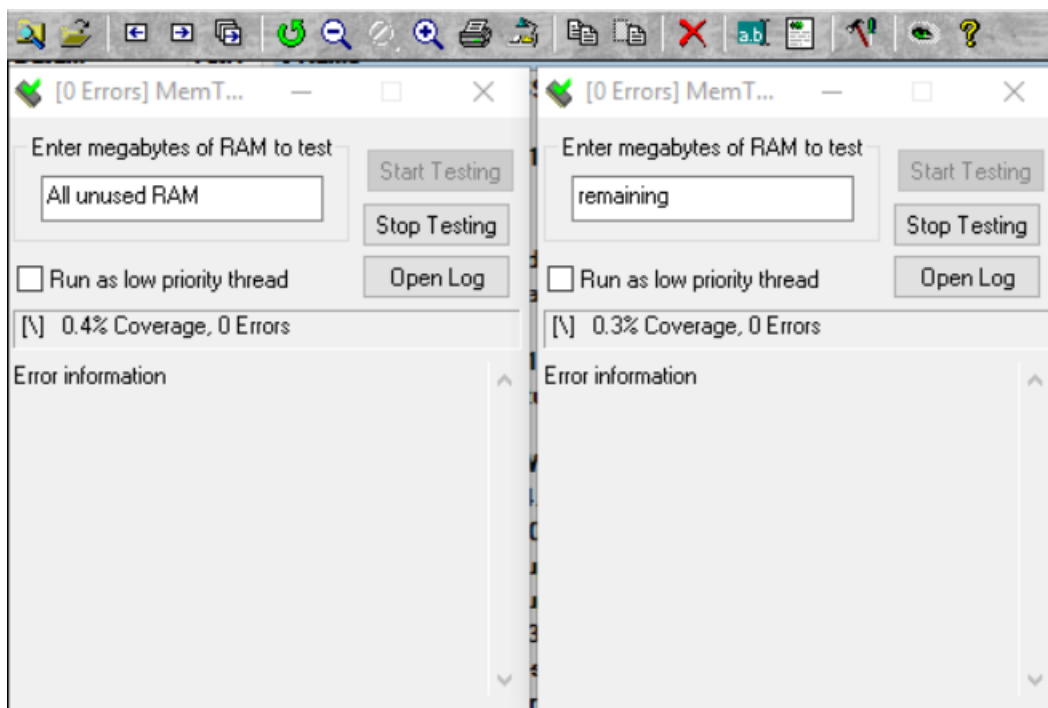
Wenn der Computer mehr als 4 GB RAM eingebaut hat kommt diese Meldung



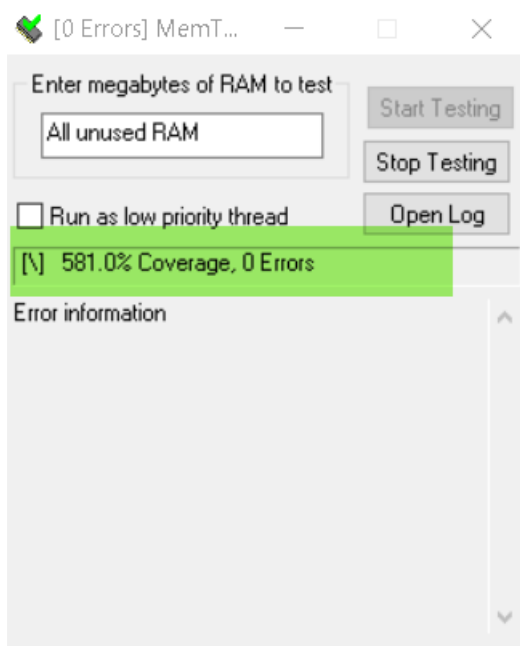
Bei Klick auf OK wird ein weiteres Fenster geöffnet



Dies liegt genau über dem ersten Fenster und verdeckt dieses, deshalb kann das obere Fenster mit der Maus weggezogen werden und dadurch erscheint das untere wieder. Jetzt hat man beide im Blickfeld, so wie hier ...



Ich empfehle den Test über mehrere 100 Prozent laufen zu lassen, hier im Beispiel sind es sogar 581 %.



Wenn Fehler gefunden werden, wird das im unteren Bereich des Fensters angezeigt. Dann muss der Arbeitsspeicher gewechselt werden.