



Anleitung Windows 10 Update - Bildschirm bleibt schwarz- Problem



Manche von euch kennen es vielleicht. Windows 10 (Version 1809) zickt mal wieder rum und plötzlich sitzt man vor einem schwarzen Bildschirm. Die Ursache hierfür kann vielfältig sein. In den meisten Fällen läuft Windows 10 (Oktober 2018 Update) zwar mittlerweile rund, aber was tun wenn es doch einmal zu Abstürzen kommt? Wir möchten euch hier einen kleinen Guide an die Hand geben, der euch helfen soll Probleme mit dem Windows Black Screen zu beheben.

Es gibt verschiedene Szenarien die zum sogenannten Blackscreen führen können, bei dem der Bildschirm eures Gerätes einfach schwarz bleibt. Wir werden euch hier ein Paar der gängigsten Probleme und Lösungen in zwei Teilen zusammenstellen.

Schwarzer Bildschirm während einer Windows Installation

Sollte es während einer Windows Installation zu einem Blackscreen kommen, sollte man nicht sofort etwas dagegen unternehmen. Es ist ratsam dem Computer etwas Zeit zu geben und **abzuwarten**, ob sich das Problem vielleicht von selber löst. Es gibt verschiedenste Gründe wieso es bei einer Installation zu einem schwarzen Bildschirm kommen kann. Solange der PC noch arbeitet, kann alles noch in Ordnung sein. Also heißt es erstmal Ruhe bewahren.

Sollte sich aber über einen längeren Zeitraum (Stunden) nichts tun, ist natürlich von einem Absturz auszugehen und man sollte den Computer erst einmal **ausschalten**. Dazu gibt es mehrere Möglichkeiten. Alle PCs lassen sich normalerweise über ein langes drücken der Power Taste ausschalten. Bei einem Laptop kann alternativ auch der Akku entnommen werden. Anschließend trennt ihr euren PC vom Stromnetz.

Nun ist es ratsam, alle nicht benötigten **Peripherie-Geräte** wie Drucker, Smartphone, externe Festplatte usw. vom Computer zu trennen. Lasst lediglich Monitor, Tastatur und Maus angeschlossen. Trennt den PC für mindestens 60 Sekunden vom Netz. Schaltet euren PC nun wieder ein, ohne die getrennten



Peripherie Geräte wieder einzustecken. Wenn ihr Glück habt, macht euer PC nun ganz normal bei der Installation weiter und das Problem ist gelöst. Nach der Installation könnt ihr logischerweise wieder alle Geräte anschließen.

Sollte die Installation nicht fortgesetzt werden, dann wird euer PC im Normalfall auf eure alte Windows Version zurückgesetzt. Probiert die Installation anschließend einfach noch einmal. Lasst aber die überflüssigen Peripherie Geräte diesmal von eurem PC getrennt.

Wenn ihr ein Windows Update ausführt, kann natürlich ein Fehler in der heruntergeladenen Windows Installation das Problem sein. Ein zurücksetzen des Windows Updates und anschließendes neu herunterladen der Update Datei könnte das lösen.

Windows Update – Installationsdateien löschen und neu herunterladen

Um das Windows Update (jegliche Version nicht nur 1809 Oktober 2018 Update) **zurückzusetzen**, könnt ihr einfach eine Batch Datei mit folgendem Inhalt erstellen. Dafür öffnet ihr zunächst den Texteditor (einfach „Editor“ ins Suchfeld der Taskleiste eingeben). Tragt folgendes ein:

@ECHO OFF

echo Simple Script to Reset / Clear Windows Update

echo.

PAUSE

echo.

attrib -h -r -s %windir%\system32\catroot2

attrib -h -r -s %windir%\system32\catroot2,**

net stop wuauserv

net stop CryptSvc

net stop BITS

ren %windir%\system32\catroot2 catroot2.old

ren %windir%\SoftwareDistribution sold.old

ren „%ALLUSERSPROFILE%\application data\Microsoft\Network\downloader“ downloader.old

net Start BITS

net start CryptSvc

net start wuauserv

echo.

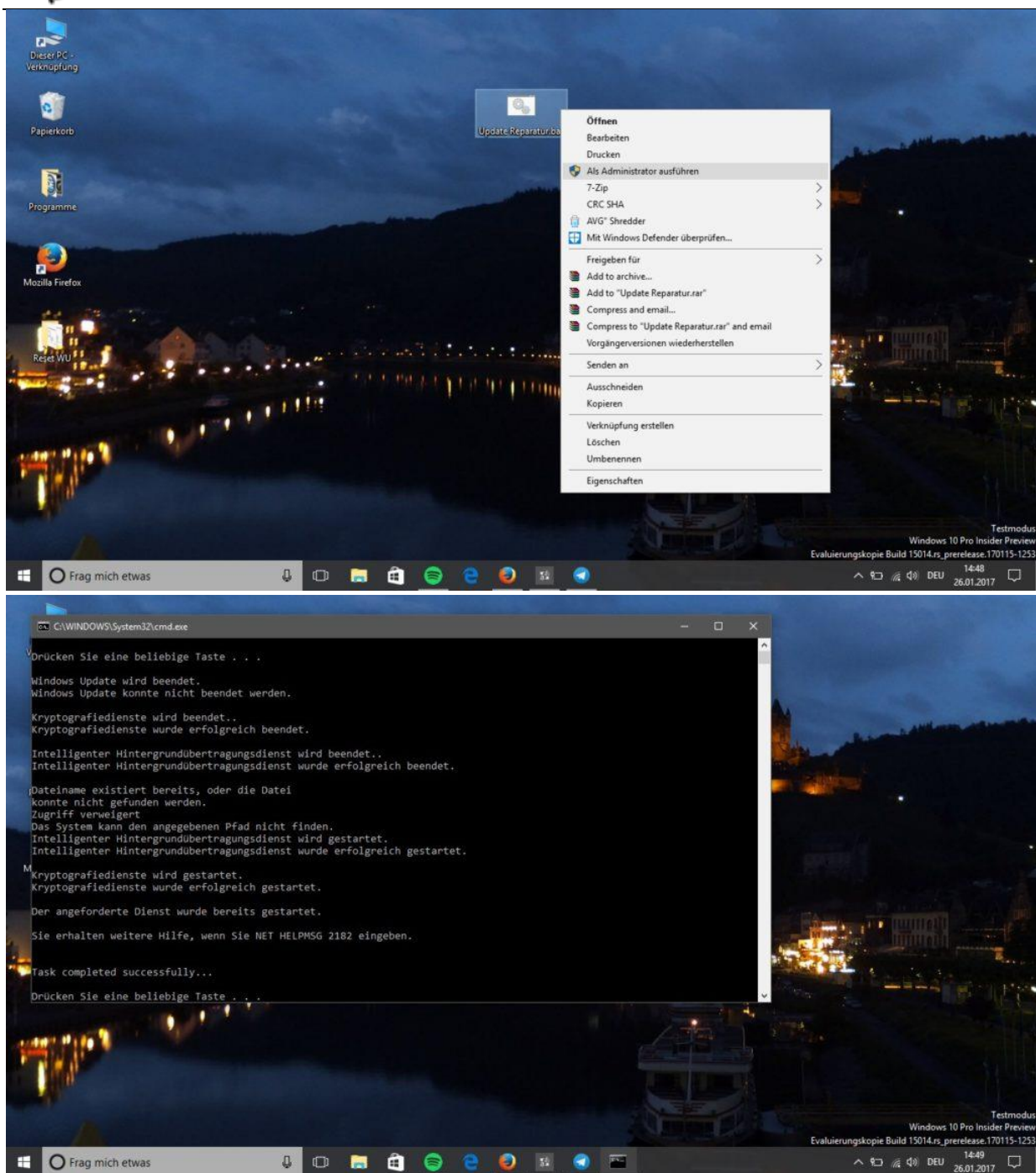
echo Task completed successfully...

echo.

PAUSE

Wichtig ist, dass ihr die Datei nun als **.bat** abspeichert. Dafür müsst ihr die .txt-Datei rechtsklicken und „Umbenennen“ auswählen. Anschließend ändert ihr sie von der Endung .txt in .bat und bestätigt dies mit „Ja“.

Anschließend müsst ihr die Datei nur noch als Administrator ausführen. Also wieder Rechtsklick auf die Datei, „Als Administrator ausführen“ und mit „Ja“ bestätigen.



Jetzt rebootet ihr den PC am besten noch einmal und startet die Update Suche erneut. Nun sollte das Windows Update erneut heruntergeladen werden. Anschließend könnt ihr euch wieder an die Installation wagen.

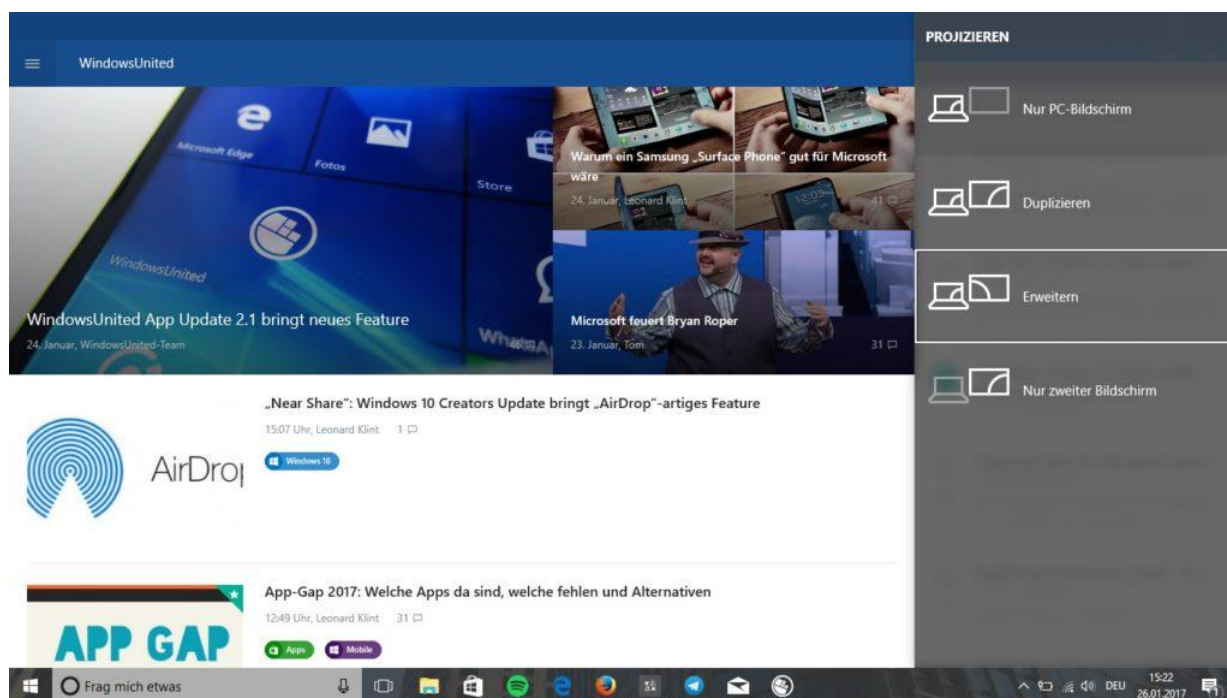
Sollte auch dies nicht zum gewünschten Erfolg führen, könnt ihr Windows auch über die .ISO Datei installieren. Die .ISO Dateien findet ihr ganz einfach über eine Google Suche im Netz. Damit kann man auch ein Installationsmedium erstellen, zum Beispiel auf einem [USB-Stick](#).

Blackscreen während des System-Starts



Bleibt euer Bildschirm während des **Hochfahrens** schwarz, solltet ihr als erstes überprüfen ob der **Bildschirm** richtig angeschlossen ist. Überprüft dazu eure Kabelverbindungen und probiert unter Umständen verschiedene Display Ports oder auch Bildschirme aus. Vielleicht wird euer Bildschirm auch nicht richtig von eurem Computer erkannt. Mit der Tastenkombination „**Windows + P**“ könnt ihr die einzelnen Modi des Bildschirms durchschalten. Habt dabei etwas Geduld, es dauert immer einen Moment bis euer PC sucht und erkennt, ob ein Monitor angeschlossen ist.

[Falls ihr ein neues Bildschirm-Kabel brauchen solltet, könnt ihr hier eines bestellen.](#)



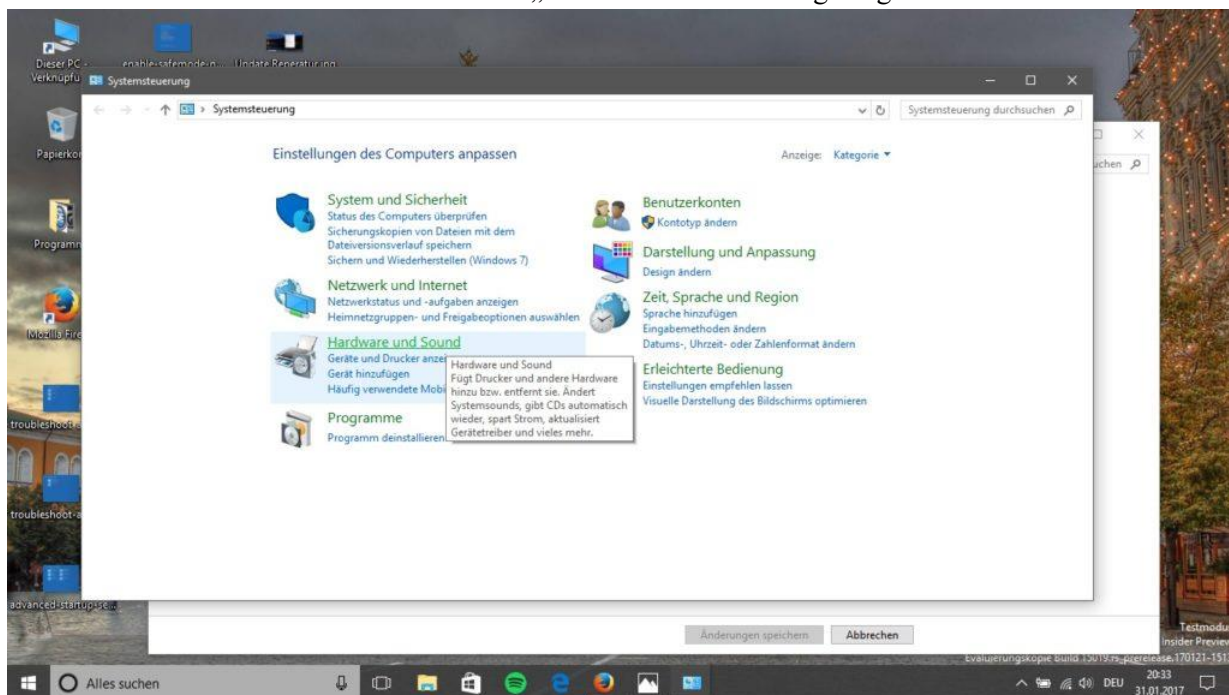
Auch Probleme mit **Treibern** (insbesondere Grafiktreiber) oder Peripheriegeräten (z.B. Drucker) können zum berüchtigten Blackscreen führen. Es kann also manchmal helfen, die Peripheriegeräte zu entfernen und eines nach dem anderen wieder anzustecken, um den Übeltäter ausfindig zu machen. [Wie ihr Treiberprobleme in Windows 10 erkennt und behebt, erklärt euch diese Anleitung im WindowsUnited Forum.](#)

Schnellstart deaktivieren

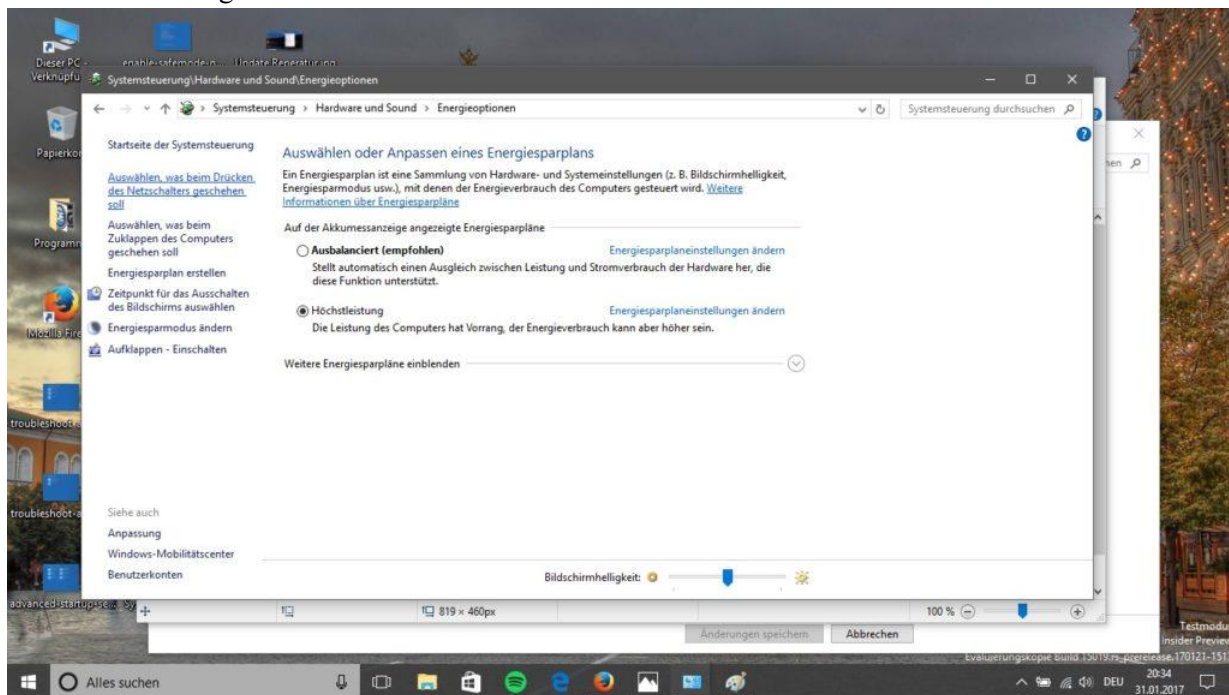
In manchen Fällen kann auch die aktivierte Schnellstart-Einstellung der Grund für einen schwarzen Bildschirm sein. Der Schnellstart ist an sich eine tolle Sache, schließlich ist dadurch euer System innerhalb von nur wenigen Sekunden startbereit. In Verbindung mit einer SSD startet mein PC dabei innerhalb von 5 Sekunden. Was aber wenn genau dieser Schnellstart womöglich zum Problem führt? Ganz einfach, ihr deaktiviert ihn. Öffnet dazu die Systemsteuerung. Gebt dazu einfach Systemsteuerung

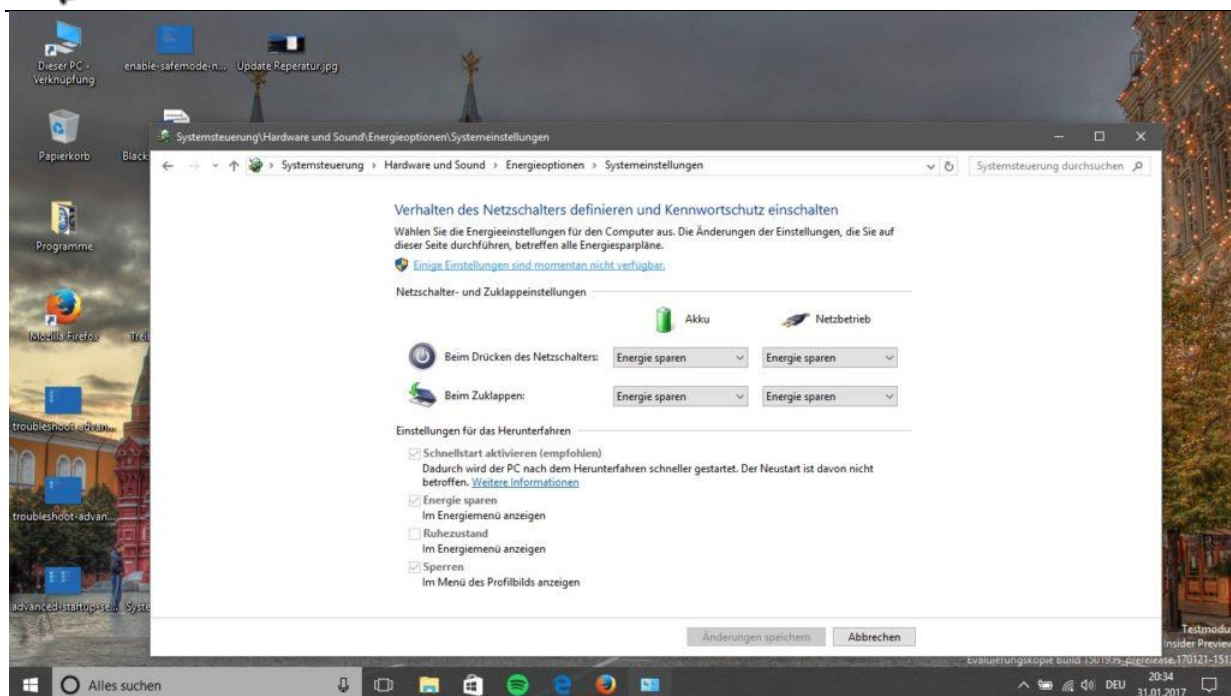


beim Cortana Suchfeld ein. Über den Reiter „Hardware und Sound“ gelangt ihr weiter.



Anschließend geht ihr auf die „Energieoptionen“. Hier könnt ihr über „Auswählen was beim Drücken des Netzschalters geschehen soll“ den Schnellstart aktivieren.





Über den Button „Einige Einstellungen sind momentan nicht verfügbar“ lässt Windows euch nun die Häkchen bei „Einstellungen für das Herunterfahren“ entfernen. Dort entfernt ihr natürlich auch den Haken bei „Schnellstart aktivieren“ und speichert die Änderungen ab. Nach einem Neustart sollte der System Schnellstart keine Probleme mehr verursachen. Auf die gleiche Weise könnt ihr ihn natürlich auch wieder aktivieren.

Tablets und Convertibles

Eine Sache die bei meinem Convertible regelmäßig auftritt ist der Wechsel in den Energiesparmodus. Drücke ich aber eine Taste am Tablet, wacht mein Bildschirm nicht auf. Hier hilft es mit der Tastenkombination **„Windows+Ctrl+Shift+B“** das Display aufzuwecken. Solltet ihr keine Tastatur angeschlossen haben, könnt ihr durch dreimaliges gleichzeitiges drücken der **„Lauter + Leiser“** Taste versuchen das Display aus dem Schlaf zu holen.

Wenn sich euer Tablet oder 2-in-1 Gerät gar nicht mehr einschalten lässt, hilft es manchmal das Gerät mehrere Stunden über das Netzteil aufzuladen und dann den Power (Ein/Aus) Knopf lange gedrückt zu halten. Probiert das ruhig mehrmals hintereinander aus.

Quelle: <https://windowsunited.de/anleitung-schwarzer-bildschirm-in-windows-10-so-loest-ihr-das-problem/>