



Anleitung Teamviewer Passwörter Umgang

Alles über Passwörter

- [Allgemein](#)
- [Kennwort für spontanen Support](#)
 - [Zufälliges Kennwort](#)
 - [Kennwortsicherheit](#)
 - [Zufälliges Kennwort nach jeder Sitzung](#)
- [Kennwort für unbeaufsichtigten Zugriff](#)
 - [Persönliches Kennwort](#)
 - [Weitere Kennwörter verwalten](#)
- [Einfacher Zugriff](#)
- [Kennwort für die Windowsanmeldung](#)
 - [So stellen Sie eine Verbindung her, indem Sie sich mit einem Windows-Benutzerkonto auf dem Remote-Co...](#)
- [Kennwort für Ihr TeamViewer Konto](#)
- [Kennwort zum Schutz Ihrer TeamViewer Optionen](#)
- [Kennwort für Meetings](#)
 - [Kennwort für spontane Meetings](#)
 - [Kennwort für geplante Meetings](#)
- [Kennwörter für erneute Verbindungen zwischenspeichern](#)
- [Kennwort für TeamViewer Server](#)
- [Export des Kennworts für den unbeaufsichtigten Zugriff für das Ausrollen](#)

Allgemein

Es gibt unterschiedliche Kennwörter in Verbindung mit der Nutzung von TeamViewer. Dieser Artikel erläutert die unterschiedlichen Arten von Kennwörtern und ihre Aufgaben sowie die Verwaltung unterschiedliche Kennwörter.

Tipp: Für maximale Sicherheit empfiehlt TeamViewer dringend, stets einmalige und starke Kennwörter zu verwenden.

Kennwort für spontanen Support

Zufälliges Kennwort

Das zufällige Kennwort wird im **Tab Fernsteuerung** Ihrer TeamViewer Anwendung angezeigt. Dieses Kennwort ist für spontane Supportsitzungen gedacht.



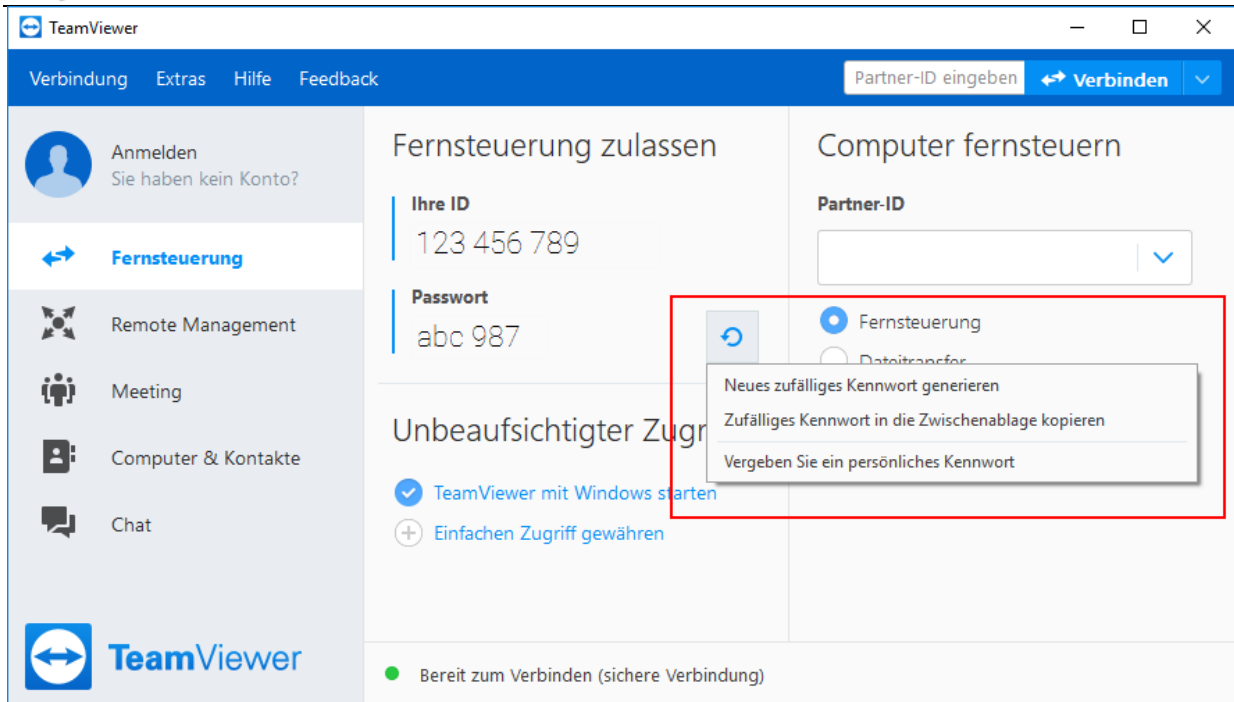
Sie können in den erweiterten Optionen wählen, ob und wann TeamViewer ein neues zufälliges Kennwort für eingehende Verbindungen generieren soll (Siehe: [Zufälliges Kennwort nach jeder Sitzung](#)).

Falls Sie Ihre TeamViewer ID und das unter Ihrer ID angezeigte Kennwort einer anderen Person übermitteln, kann sich diese Person auf Ihr Gerät verbinden. Sobald sich das zufällige Kennwort ändert, kann diese Person nicht mehr auf Ihr Gerät zugreifen, bis Sie ihr das neu generierte Kennwort mitteilen.

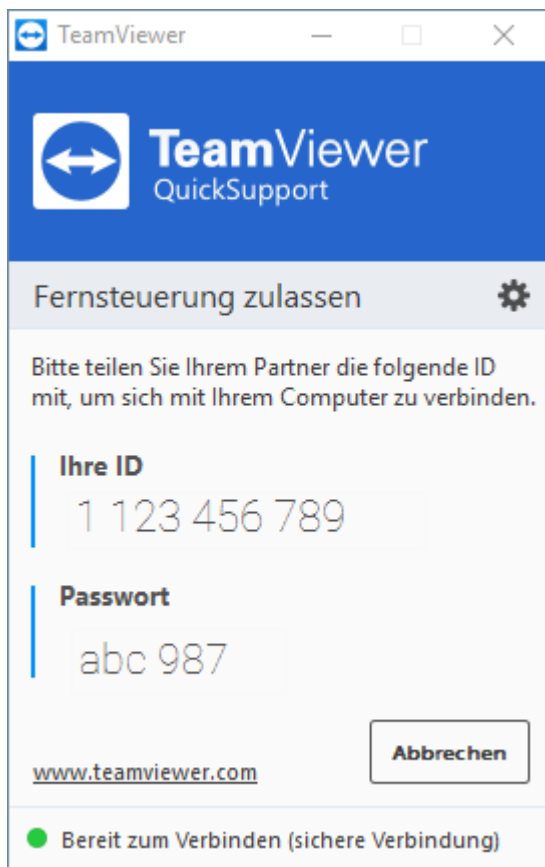
Tipp: Erlauben Sie nur Personen, denen Sie vertrauen, die Fernsteuerung Ihres Geräts. Geben Sie niemals Menschen, denen Sie nicht vertrauen, Ihre TeamViewer ID oder das Kennwort. Wir empfehlen TeamViewer Nutzern, bei unerwünschten Telefonanrufen vorsichtig zu sein und **niemandem Zugriff auf Ihren PC zu erlauben, den Sie nicht kennen oder dem Sie nicht vertrauen**.

Falls Sie das zufällige Kennwort manuell ändern möchten, können Sie die Maus über das Kennwortfeld führen. Es erscheint ein kreisförmiger Pfeil. Klicken Sie auf den Pfeil, um eine der folgenden Optionen zu wählen:

1. Neues zufälliges Kennwort generieren
2. Zufälliges Kennwort in die Zwischenablage kopieren
3. Vergeben Sie ein persönliches Kennwort



Das zufällige Kennwort wird auch in älteren QuickSupport Modulen angezeigt, die mit einer TeamViewer ID und einem Passwort anstelle eines Sitzungscode funktionieren:



Hinweis: Wenn Sie vier Sternchen **** anstelle eines Kennworts sehen, wurde beim QuickSupport ein vordefiniertes Kennwort eingerichtet.



Kennwortsicherheit

Sie können die Komplexität der Kennwortstärke in Ihrer TeamViewer Anwendung unter **Extras --> Optionen --> Sicherheit --> Zufälliges Kennwort (für spontanen Zugriff) -->**

Kennwortsicherheit festlegen. Bestätigen Sie Ihre Auswahl mit **OK**.

1. Standard (4 Stellen): Das Kennwort besteht aus 4 Zahlen.
2. Sicher (6 Zeichen): Das Kennwort besteht aus 6 alphanumerischen Zeichen.
3. Sicher (8 Zeichen): Das Kennwort besteht aus 8 alphanumerischen Zeichen.
4. Sehr Sicher (10 Zeichen): Das Kennwort besteht aus 10 alphanumerischen Zeichen (einschließlich Sonderzeichen).
5. Deaktiviert (Kein zufälliges Kennwort): Es wird kein zufälliges Kennwort generiert.

Hinweis: Wenn die Option für zufällige Kennwörter deaktiviert ist und kein persönliches Kennwort oder einfacher Zugriff auf das Gerät definiert ist, können Sie sich nicht mit TeamViewer verbinden.

Hinweis: Wenn das Kontrollkästchen **TeamViewer mit Windows starten** in der Kategorie **Allgemein** aktiviert ist, wird die Stärke des zufälligen Kennworts automatisch auf **Sicher (6 Zeichen)** gesetzt.

Tipp: Wir empfehlen ein zufälliges Kennwort mit mindestens 6 Zeichen zu wählen.

Zufälliges Kennwort nach jeder Sitzung

Sie können wählen, ob und wann TeamViewer ein neues Kennwort für eingehende Verbindungen generieren soll.

Unter **Extras --> Optionen --> Erweitert --> Erweiterte Einstellungen für Verbindungen zu diesem Computer --> Ein neues zufälliges Kennwort nach jeder Sitzung erstellen** wählen Sie Ihre Option. Bestätigen Sie Ihre Auswahl mit **OK**.

Die folgenden Optionen sind verfügbar:

1. Bisheriges behalten: Das neue Kennwort wird erst generiert, wenn TeamViewer neu gestartet wird.
2. Neues erstellen: TeamViewer generiert nach jeder abgeschlossenen Sitzung ein neues Kennwort.
3. Deaktivieren: Es wird nur einmalig ein Kennwort generiert, das nach einer abgeschlossenen Sitzung dauerhaft deaktiviert wird.
4. Nachfrage anzeigen: TeamViewer fragt Sie nach jeder Sitzung, ob ein neues Kennwort generiert werden soll.

Tipp: Wir empfehlen, nach jeder Sitzung ein neues zufälliges Kennwort zu generieren.

Kennwort für unbeaufsichtigten Zugriff

Persönliches Kennwort

Das persönliche Kennwort wird von Ihnen festgelegt. Falls Sie ein Kennwort eingeben, können Sie das Kennwort jederzeit anstelle eines zufällig generierten temporären Kennworts verwenden, um auf diesen Computer zuzugreifen (unbeaufsichtigter Zugriff).



Unter **Extras --> Optionen --> Sicherheit--> Persönliches Kennwort (für unbeaufsichtigten Zugriff) --> Passwort -->** Geben Sie Ihr Kennwort ein --> **Kennwort bestätigen** (Wiederholen Sie das gewählte Passwort zur Bestätigung). Bestätigen Sie Ihre Auswahl mit **OK**.

Das von Ihnen gewählte Kennwort wird niemals für jemand anderen sichtbar sein. Anstelle eines Kennworts werden schwarze Punkte angezeigt.

Durch Löschen der schwarzen Punkte können Sie das Kennwort entfernen.

Hinweis: Die Anzahl der schwarzen Punkte im Kennwort-Feld entsprechen nicht unbedingt der Anzahl der Zeichen in Ihrem Kennwort.

Tipp: Sie können das persönliche Kennwort in Ihrer Computer & Kontakte Liste einspeichern, um die Verbindungen auf Ihr Gerät zu erleichtern.

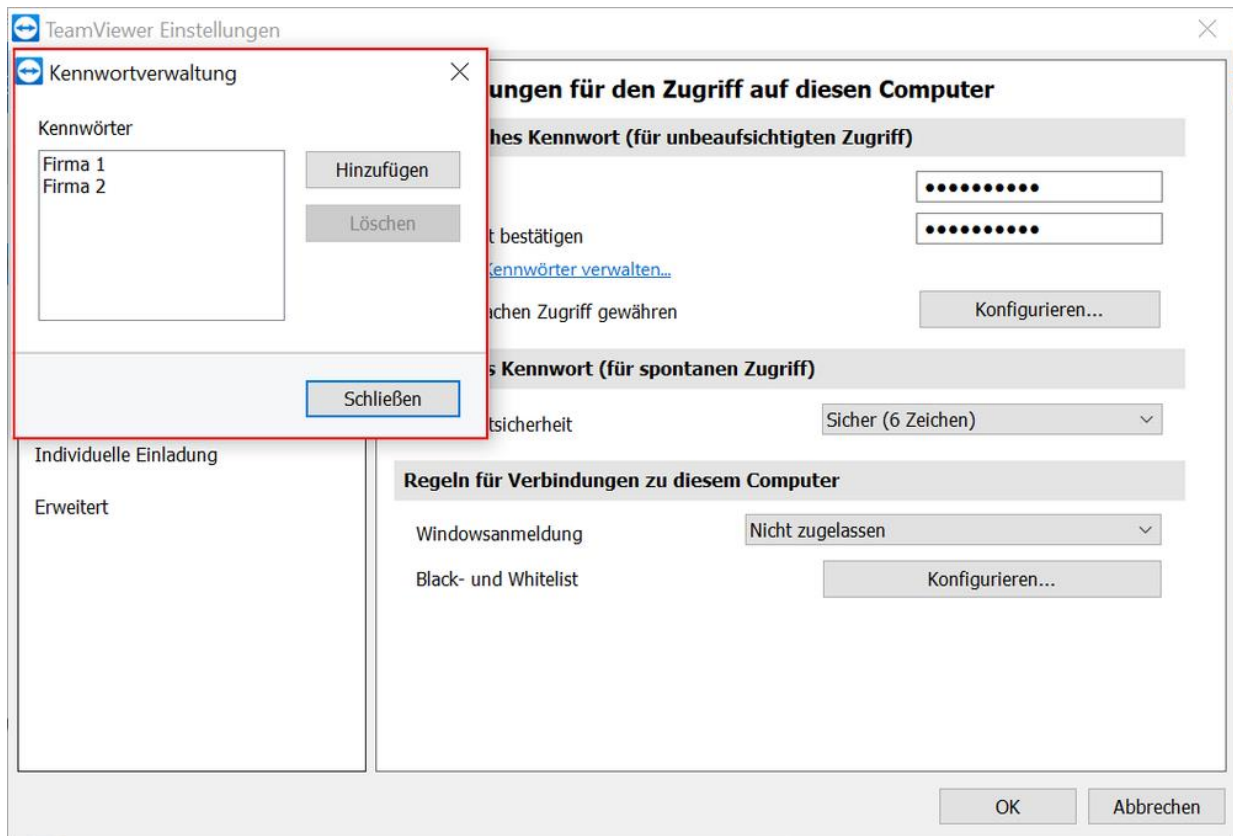
Weitere Kennwörter verwalten

TeamViewer bietet Ihnen die Möglichkeit, weitere persönliche Kennwörter zu verwalten. Typischer Anwendungsfall: Sie haben einen Hersteller, der unbeaufsichtigten Zugriff auf eines oder einige Ihrer Geräte benötigt. Sie können ein weiteres Kennwort für den unbeaufsichtigten Zugriff einrichten, um sich darauf ohne Ihr persönliches Kennwort für den unbeaufsichtigten Zugriff zu verbinden.

Hinweis: Sie müssen zunächst ein persönliches Kennwort eingeben, damit Ihnen die Funktion für die Verwaltung weiterer Kennwörter angeboten wird.



Unter **Extras** --> **Optionen** --> **Sicherheit** --> **Persönliches Kennwort (für unbeaufsichtigten Zugriff)** --> Klicken Sie auf **Weitere Kennwörter verwalten...** --> Die **Kennwortverwaltung** wird geöffnet und Sie können weitere Kennwörter hinzufügen, ändern oder löschen.



Einfacher Zugriff

Als Alternative zu einem Kennwort für den unbeaufsichtigten Zugriff können Sie Ihrem TeamViewer Konto **Einfachen Zugriff gewähren** erlauben. Bei dieser Funktion wird kein Kennwort eingerichtet und Sie können sich einfach auf Ihr Gerät verbinden, wenn Sie an Ihrem TeamViewer Konto angemeldet sind.

Diese Methode gilt als sehr sicher, da der Zugriff nur über ein TeamViewer Konto möglich ist, das zusätzlich mit der Zwei-Faktor-Authentifizierung geschützt werden kann.

Um **Einfachen Zugriff gewähren** zu aktivieren, muss das Gerät Ihrem TeamViewer Konto zugewiesen werden.

Hinweis: Sie können Ihr Gerät Ihrem Konto nur dann zuweisen, wenn Sie Administratorrechte haben und TeamViewer installiert ist.

Ist diese Funktion aktiviert, ist der Zugriff auf den Computer nur in den folgenden Fällen möglich:

- Einfacher Zugriff auf das Gerät ohne Kennwort ist nur über Ihr TeamViewer Konto möglich.
- Bei anderen Verbindungen werden die TeamViewer ID und das Kennwort des Geräts benötigt.
- Falls Sie in den TeamViewer Einstellungen das zufällige oder persönliche Kennwort deaktivieren, haben Sie – und zwar nur Sie – ausschließlich über Ihr TeamViewer Konto Zugriff auf das Gerät.



Hinweis: Falls sich das Gerät in einer geteilten Gruppe befindet, können alle Kontakte, die diese Gruppe verwenden, ebenfalls jederzeit auf das Gerät zugreifen.

Um einfachen Zugriff auf das Gerät zu aktivieren, starten Sie **TeamViewer** auf dem Computer und melden Sie sich an Ihrem TeamViewer Konto an.

Hinweis: Sie müssen bei der ersten Anmeldung die Nutzung des Kontos autorisieren, falls Sie Ihr TeamViewer Konto noch nie mit einer App oder in einem Browser auf einem Gerät genutzt haben.

Falls das Gerät Ihrem TeamViewer Konto bereits zugewiesen wurde: Klicken Sie auf **Extras** --> **Optionen** --> **Sicherheit** --> unter **Persönliches Kennwort (für unbeaufsichtigten Zugriff)** aktivieren Sie das Kontrollkästchen **Einfachen Zugriff gewähren**. Bestätigen Sie Ihre Auswahl mit **OK**.

Falls das Gerät noch nicht Ihrem TeamViewer Konto zugewiesen wurde: Klicken Sie auf **Extras** --> **Optionen** --> **Sicherheit** --> klicken Sie auf den Button **Konfigurieren...** --> Das Dialogfenster **Einem Konto zuweisen** wird geöffnet --> Klicken Sie auf den Button **Zuweisen** --> Unter **Persönliches Kennwort (für unbeaufsichtigten Zugriff)** aktivieren Sie das Kontrollkästchen **Einfachen Zugriff gewähren**. Bestätigen Sie Ihre Auswahl mit **OK**.

Sie haben nun einfachen Zugriff gewähren auf diesem Gerät eingerichtet.

Hinweis: Sie müssen diese Funktion individuell für jeden Computer aktivieren.

Kennwort für die Windowsanmeldung



Anstelle der TeamViewer Authentifizierung mit der TeamViewer ID und dem entsprechenden Kennwort können Sie sich am entfernten Computer auch mit Ihrem **Windows Benutzernamen und Windows Kennwort anmelden**. Dieser Verbindungstyp wird als **Windows Authentifizierung** bezeichnet und kann für alle Verbindungsmodi verwendet werden.

Hinweis: Voraussetzung für diese Verbindungsmethode ist, dass die Personen, die Verbindungen herstellen, Benutzernamen und Kennwort in Windows für das entfernte Gerät kennen.

Ein typischer Anwendungsfall für diesen Verbindungsmodus ist die Möglichkeit, die UAC-Dialoge (=Benutzerkontensteuerung) auf dem entfernten Computer zu steuern, wenn am entfernten System Änderungen vorgenommen werden (z. B. Installation eines Programms).

Hinweis: Beim TeamViewer **Host** sowie bei der TeamViewer **Vollversion** muss diese Funktion für eingehende Verbindungen zunächst in den Optionen des entfernten Computers im Reiter **Sicherheit** eingestellt werden.

Hinweis: Sie können stets die Anmeldedaten unter Windows verwenden, um eine Verbindung zum TeamViewer **QuickSupport** Modul herzustellen.

So stellen Sie eine Verbindung her, indem Sie sich mit einem Windows-Benutzerkonto auf dem Remote-Computer authentifizieren

1. Starten Sie TeamViewer auf Ihrem Gerät.
2. Bitten Sie Ihren Partner, TeamViewer zu starten und fordern Sie seine TeamViewer ID an.
3. Geben Sie die ID Ihres Partners in das Feld **Partner ID** ein.
4. Klicken Sie auf **Verbinden** und das **Dialogfenster für die TeamViewer Authentifizierung** wird geöffnet.
5. Klicken Sie auf das Symbol **(+) Erweitert** unten links und wählen Sie **Windows** in der Dropdown-Liste für die Authentifizierung

aus.

6. Geben Sie in den entsprechenden Feldern den Benutzernamen und Kennwort für das Windows Benutzerkonto auf dem entfernten Computer ein.
7. Klicken Sie auf **Anmelden**.

Tipp: Sichern Sie alle Windows Logins, indem Sie starke Kennwörter wählen.



Kennwort für Ihr TeamViewer Konto

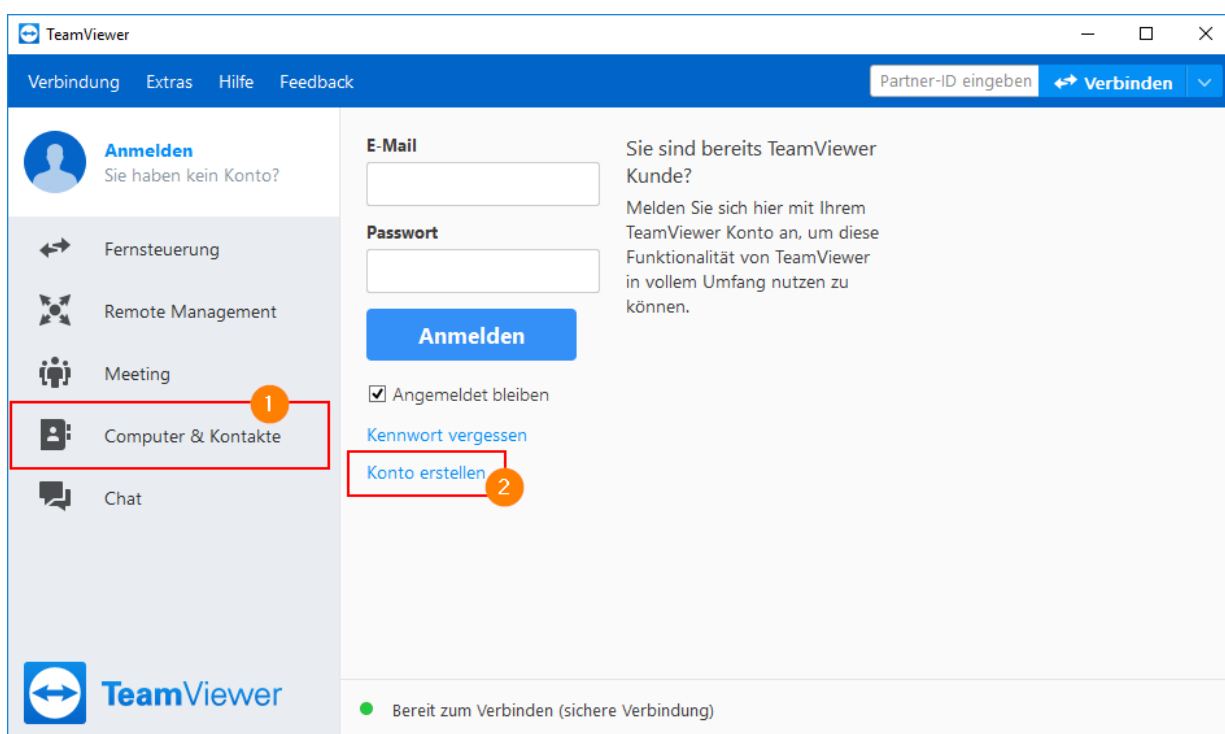
Über Ihr TeamViewer Konto haben Sie Zugriff auf die Computer & Kontakte Liste: Dort können Sie die Computer- und Kontaktdaten aller TeamViewer Verbindungspartner zentral verwalten.

Sie können Ihr TeamViewer Konto für Folgendes nutzen:

1. die Computer & Kontakte Liste in Ihrer TeamViewer Anwendung
2. die TeamViewer Management Console
3. die TeamViewer Community (einschl. Remote Management, TeamViewer IoT und Blizz).

Hinweis: Das Kennwort für das TeamViewer Konto wird von Ihnen festgelegt und verwaltet.

Sie können Ihr TeamViewer Konto in der TeamViewer Anwendung erstellen (1) oder in der [TeamViewer Management Console](#) (2), indem Sie auf **Konto erstellen** klicken oder indem Sie über **Mitmachen** Teil der TeamViewer Community werden (3):



(1)



TeamViewer
Management Console

Anmelden

E-Mail

Passwort

☐ Angemeldet bleiben

Anmelden

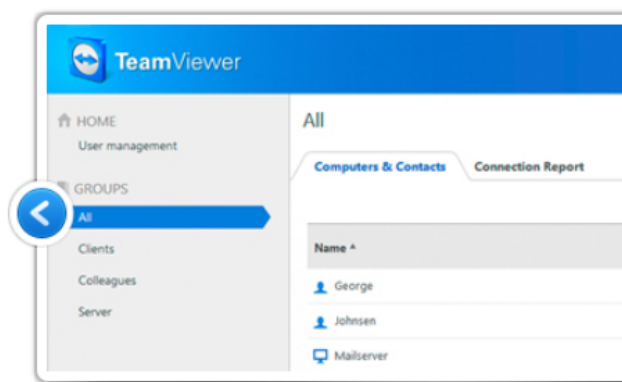
[Ich habe mein Kennwort vergessen](#)

Ich habe noch kein
TeamViewer-Konto

Konto erstellen



Fernzugriff immer und überall



Unterwegs oder im Büro, in Ihrem TeamViewer-Konto haben Sie
Zugangsdaten für den Fernzugriff auf wichtige Computer oder
Hand. Verbinden Sie sich direkt aus der TeamViewer Manager
App.

(2) Verwenden Sie Ihre E-Mail-Adresse und wählen Sie ein einmaliges, sicheres und starkes Kennwort, wenn Sie Ihr TeamViewer Konto einrichten. Neben dem Kennwort für Ihr TeamViewer Konto können Sie die [Zwei-Faktor-Authentifizierung auf Ihrem TeamViewer Konto](#) aktivieren.



TeamViewer | Community

Mitmachen

Login

Menü

Erfahre alles über TeamViewer und werde
ein **TeamViewer Experte**.

Suchbegriff hier eingeben...

Gesamte Community



(3)

Tipp: Wir empfehlen, dass jede Person ihr eigenes TeamViewer Konto einrichtet. Sonderfall für Unternehmen: [Verwendung eines Master-Kontos für die TeamViewer Management Console](#).



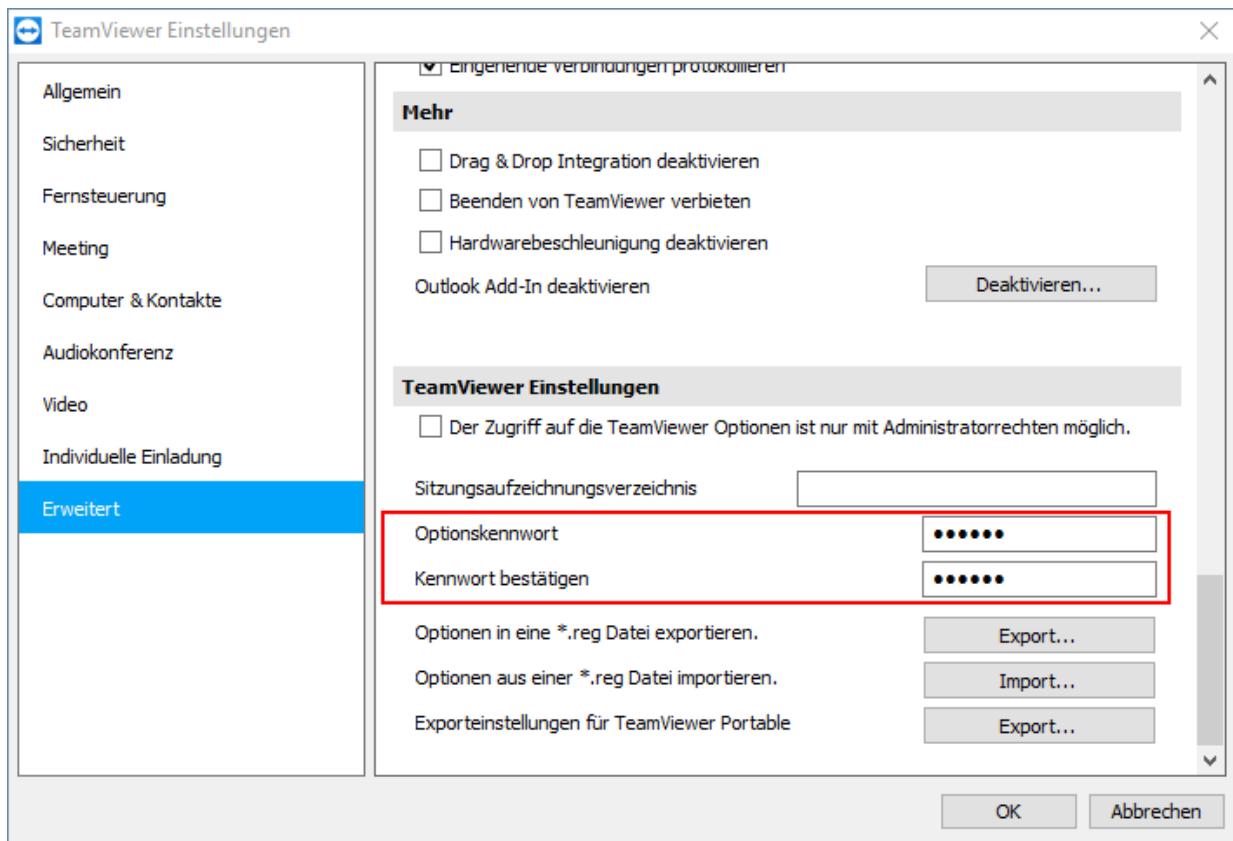
Sie können das Kennwort Ihres TeamViewer Kontos in der [TeamViewer Management Console](#) sowie in den Optionen Ihrer TeamViewer Anwendung verwalten. Gehen Sie hierzu auf **Extras --> Optionen --> Computer & Kontakte --> Passwort -->** Geben Sie Ihr neues Kennwort ein und bestätigen Sie Ihre Auswahl mit **OK**.

Erfahren Sie mehr über die Computer & Kontakte Liste in diesem Artikel: [Was ist die Computer & Kontakte Liste?](#)

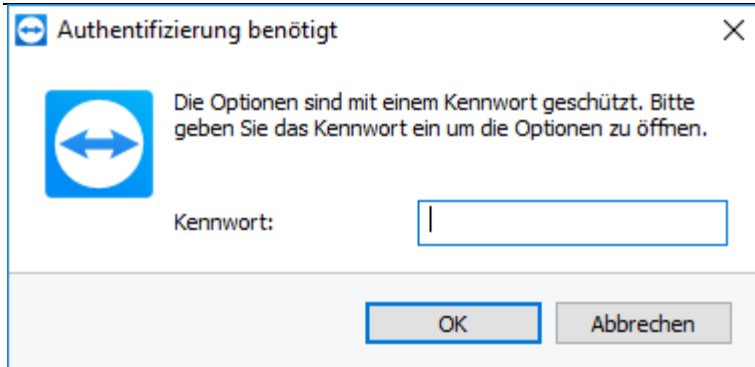
Kennwort zum Schutz Ihrer TeamViewer Optionen

Sie können die TeamViewer Optionen mit einem Kennwort schützen, damit andere Personen oder normale Benutzer Ihre vordefinierten Optionen für die TeamViewer Anwendung nicht ändern können.

Die Einrichtung des Kennworts erfolgt in den TeamViewer Optionen unter **Extras --> Optionen --> Erweitert --> TeamViewer Einstellungen --> Optionskennwort**. Geben Sie dort Ihr Kennwort ein und bestätigen Sie es unter **Kennwort bestätigen**. Bestätigen Sie Ihre Auswahl mit **OK**.



Nachdem Sie den Kennwortschutz für die TeamViewer Optionen aktiviert haben, ist der Zugriff auf die Optionen nur nach Eingabe des korrekten Kennworts möglich:



Sie können den Kennwortschutz entfernen, indem Sie das Kennwort aus den erweiterten TeamViewer Optionen löschen.

Kennwort für Meetings

Sie können ein Kennwort für spontane sowie für geplante Meetings einrichten.

Dadurch können nur Teilnehmer, die die Meeting ID und das Kennwort kennen, an Ihren Meetings teilnehmen.

Kennwort für spontane Meetings

Sie können für alle spontanen Meetings in den TeamViewer Optionen ein Kennwort festlegen. Gehen Sie zu **Extras --> Optionen --> Meeting -->** Geben Sie unter **Meeting Voreinstellungen** ein **Kennwort für spontane Meetings** ein.

Hinweis: Das Kennwort wird als Klartext angezeigt.



TeamViewer Einstellungen

Allgemein
Sicherheit
Fernsteuerung
Meeting
Computer & Kontakte
Audiokonferenz
Video
Individuelle Einladung
Erweitert

Einstellungen für Meetings von diesem Computer

Anzeige

Qualität: Qualität optimieren
Standard Monitor: 1: Generic PnP Monitor
☒ Eigenen Bildschirmhintergrund entfernen

Meeting Voreinstellungen

Teilnehmerinteraktion: Volle Interaktion
Details...

Kennwort für spontane Meetings

☒ Bildschirmübertragung automatisch starten
☐ Computersounds und Musik teilen
☐ Meetings automatisch aufzeichnen
☒ Video und VoIP der Teilnehmer aufzeichnen (benötigt Zustimmung der Teilnehmer)

OK Abbrechen

Kennwort für geplante Meetings

Im Dialogfenster **Meeting planen** können Sie ein Kennwort für geplante Meetings einrichten. Gehen Sie zum **Tab Meeting** Ihrer TeamViewer Anwendung und Klicken Sie auf **Meeting planen**:

Meeting planen

Betreff: Wöchentlicher Jour Fixe

Start: 18.01.2019 12:00 (UTC+01:00) Amsterdam
Ende: 18.01.2019 12:30

Passwort: Optional

☐ Meeting für spätere Wiederverwendung speichern

[Telefonkonferenz konfigurieren](#)

Speichern Abbrechen

Hinweis: Sie können für jedes Meeting ein anderes Kennwort einrichten.

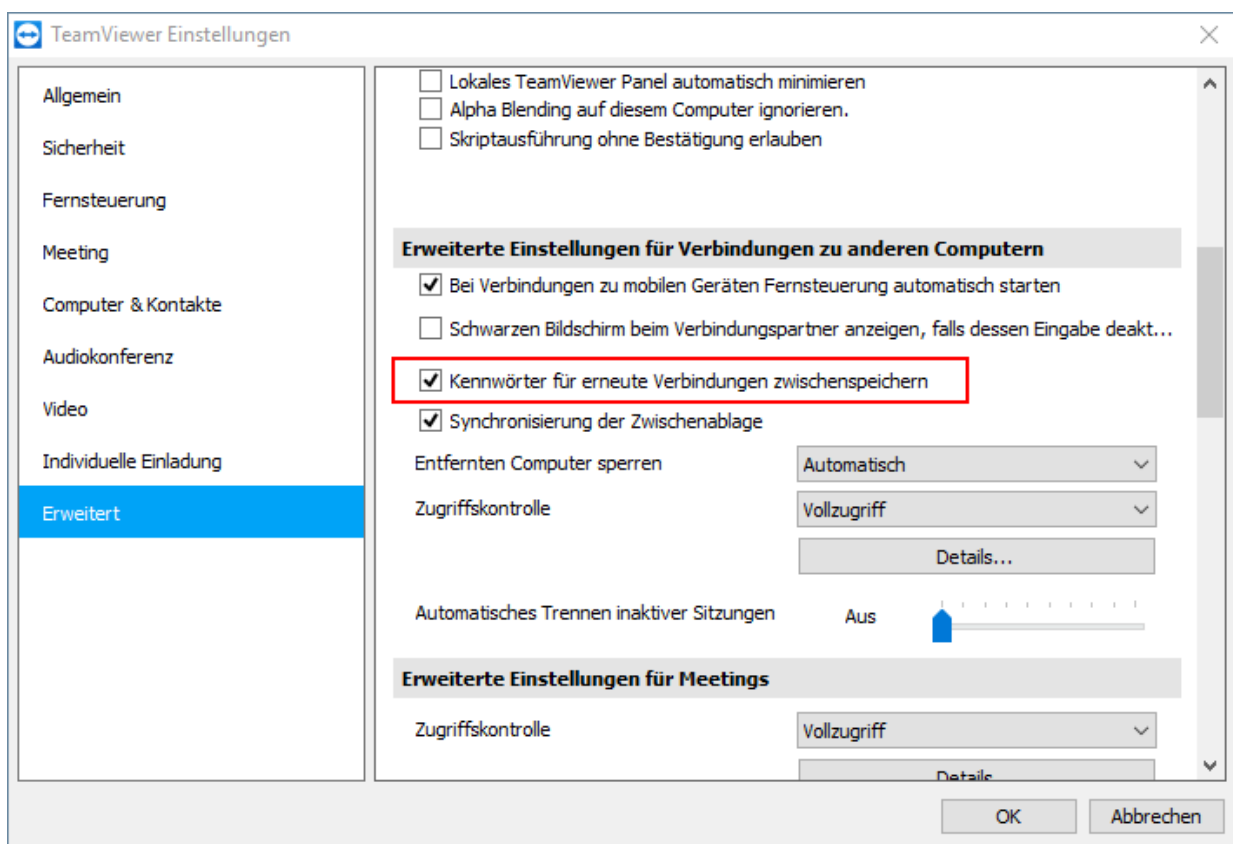


Hinweis: Die Einrichtung eines Kennworts für ein Meeting ist optional.

Kennwörter für erneute Verbindungen zwischenspeichern

Sie können Ihren TeamViewer so einrichten, dass Verbindungskennwörter vorübergehend gespeichert werden. Dies vereinfacht Ihren Workflow, falls Sie sich mehrmals auf ein bestimmtes Gerät verbinden müssen und kein Partner am entfernten Gerät verfügbar ist, der Ihnen jedes Mal das zufällige Kennwort mitteilen kann.

Sie können diese Einstellung in den TeamViewer Optionen unter **Extras --> Optionen --> Erweitert** vornehmen. Klicken Sie auf **Erweiterte Optionen anzeigen** --> unter **Erweiterte Einstellungen für Verbindungen zu anderen Computern** aktivieren Sie folgendes Kontrollkästchen:



Hinweis: Beachten Sie bitte, dass das Kennwort für eine erneute Verbindung aus Sicherheitsgründen nur 5 Minuten zwischengespeichert wird. Danach wird die manuelle Eingabe des zufälligen Kennworts erneut notwendig.

Kennwort für TeamViewer Server

Falls Sie vom TeamViewer Support zu Testzwecken ein Kennwort für einen TeamViewer Server erhalten haben, können Sie dieses zu den TeamViewer Optionen hinzufügen. Gehen Sie hierzu auf **Extras --> Optionen --> Erweitert --> Erweiterte Netzwerkeinstellungen --> TeamViewer Server** --> Klicken Sie auf **Konfigurieren** und fügen Sie Server Name sowie Kennwort hinzu.



Export des Kennworts für den unbeaufsichtigten Zugriff für das Ausrollen

Falls Sie TeamViewer in Ihrer Umgebung mithilfe des MSI-Pakets bereitstellen möchten, können Sie ein Kennwort für den unbeaufsichtigten Zugriff ausrollen.

Da Ihr TeamViewer Kennwort für den unbeaufsichtigten Zugriff in der Registry verschlüsselt ist, kann das aktuelle Kennwort für den unbeaufsichtigten Zugriff durch Ausrollen der .reg-Datei in Ihrer Domain nicht exportiert werden. Deshalb ist es erforderlich, ein Kennwort für den unbeaufsichtigten Zugriff für das Ausrollen während des Exports manuell hinzuzufügen. Führen Sie hierzu folgende Schritte durch:

1. Öffnen Sie Ihre TeamViewer Anwendung und klicken Sie zum Öffnen der erweiterten TeamViewer Optionen auf **Extras --> Optionen --> Erweitert** --> Klicken Sie auf **Erweiterte Optionen anzeigen** --> unter **TeamViewer Einstellungen** --> **Optionen in eine *.reg Datei exportieren** --> Klicken Sie auf **Export...**
2. **Speichern Sie die .reg Datei** auf Ihrem Gerät
3. Ein neues Fenster öffnet sich: Aktivieren Sie das Kontrollkästchen **Persönliches Kennwort exportieren** und fügen Sie das Kennwort hinzu, das Sie ausrollen möchten. Geben Sie das Kennwort zur Bestätigung erneut in das zweite Feld ein

4. Klicken Sie auf **Exportieren**
5. Führen Sie den Vorgang wie im Handbuch für die MSI-Bereitstellung beschrieben aus



Quelle: https://community.teamviewer.com/t5/Knowledge-Base-DE/Alles-%C3%BCber-Passw%C3%B6rter/ta-p/53577?advanced=false&collapse_discussion=true&filter=location&location=category:de&q=passw%C3%B6rter&search_type=thread#toc-hld-1475504799