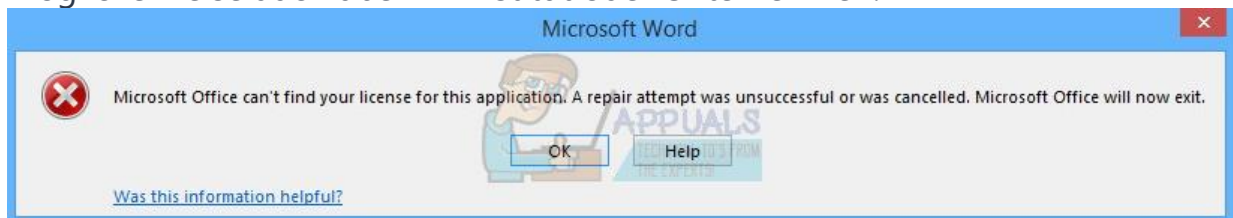




Anleitung Microsoft Office kann Ihre Lizenz für diese Anwendung nicht finden

Fix: Microsoft Office kann Ihre Lizenz für diese Anwendung nicht finden

Der Fehler "Microsoft Office kann Ihre Lizenz für diese Anwendung nicht finden" tritt auf, wenn die Microsoft-Anwendung die Lizenz Ihrer Office-Software nicht überprüfen kann. Jede Microsoft Office-Anwendung verfügt über einen eindeutigen Produkt-ID-Schlüssel, den Sie abonnieren oder erwerben müssen, um ihn verwenden zu können. Einige Benutzer erhalten die Produkt-ID möglicherweise auch über ihr Institut oder Unternehmen.



Der Grund, warum Windows die Lizenz nicht authentifizieren kann, liegt hauptsächlich darin, dass der Dienst "sppsvc.exe" nicht erfolgreich auf Ihrem Computer ausgeführt werden kann. Dieser Dienst hat die Aufgabe, Ihre Produkt-ID abzurufen und bei Microsoft-Servern zu authentifizieren. Wenn dies fehlschlägt, wird die Fehlermeldung angezeigt. Um dieses Problem zu beheben, werden wir versuchen, den Prozess mit Gewalt zu starten, damit Ihre Anwendung authentifiziert werden kann.

Hinweis: Diese Lösung funktioniert nur für Personen, die ihre Office-Version bereits aktiviert haben und keine Raubkopien ausführen. Raubkopien haben keine Produkt-ID und laufen normalerweise durch einen Riss. Wenn Sie die Raubkopien-Software ausführen, wird empfohlen, eine ordnungsgemäße Lizenz für die Anwendung zu erwerben, damit die Fehlermeldung nicht mehr angezeigt wird.

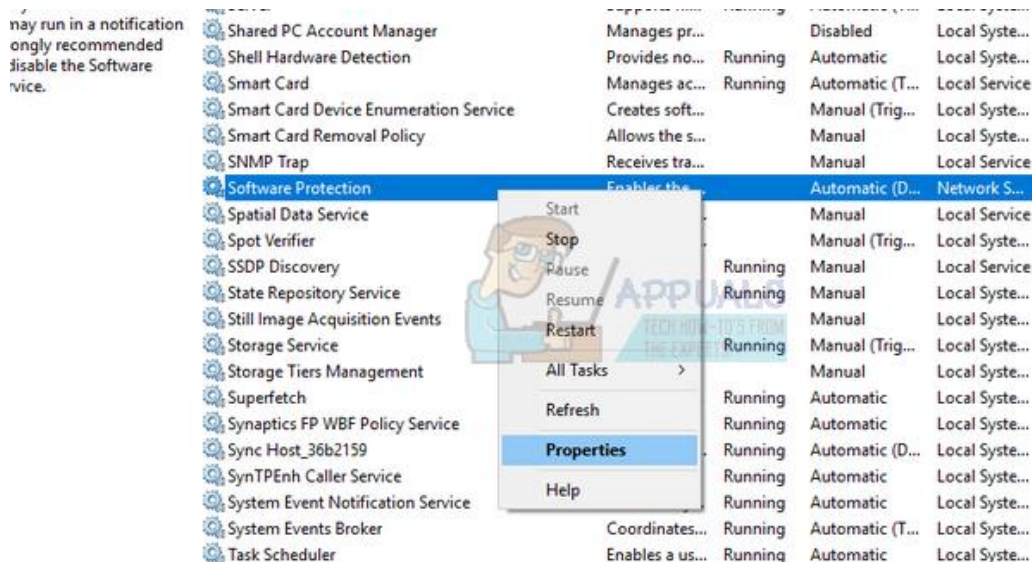
Lösung 1: Starten von sppsvc.exe

Der Dienst "sppsvc.exe" kann leicht in Ihren aufgelisteten Diensten gefunden werden. Wir werden dorthin navigieren, sicherstellen, dass der Starttyp "automatisch" ist, und den Dienst zwingen, sofort zu starten.

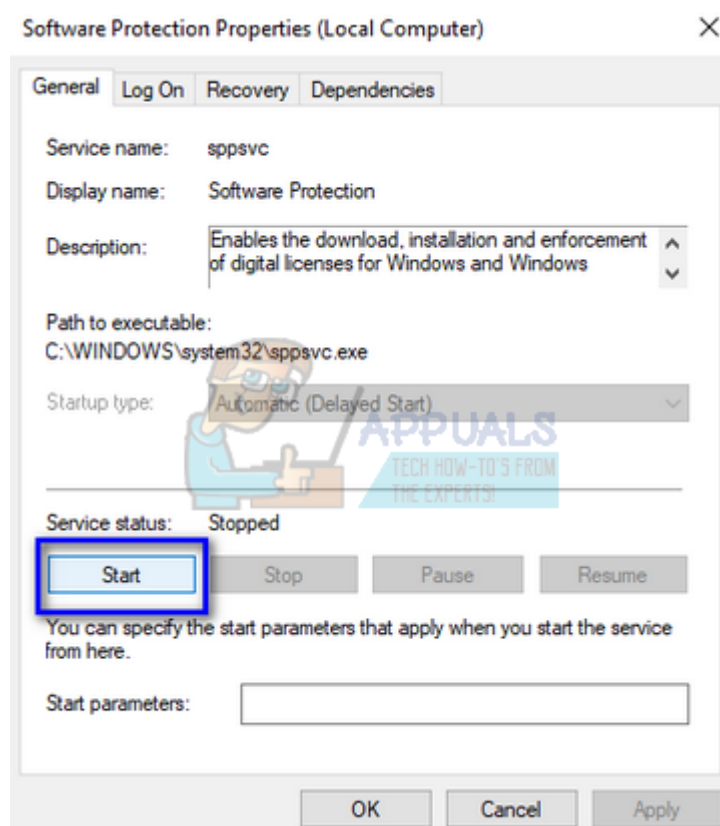
1. Drücken Sie Windows + S und geben Sie „**Dienstleistungen.msc**“ Im Dialogfeld und drücken Sie die Eingabetaste.



2. Navigieren Sie auf der Registerkarte Dienste durch die Liste, bis Sie den Prozess gefunden haben. Klicken Sie mit der rechten Maustaste darauf und wählen Sie „**Eigenschaften**“.



3. Wenn der Prozess gestoppt wird, wird die Option zum Starten aktiviert. Klicke auf „**Start**“ Unter der Überschrift Servicestatus.



4. Stellen Sie sicher, dass Sie eine **aktive Internetverbindung**.
Schließen Sie alle geöffneten Fenster und starten Sie das Office-Produkt



erneut. Wenn Sie einen gültigen Büroschlüssel eingegeben haben, wird dieser automatisch überprüft und Sie können die Software verwenden.

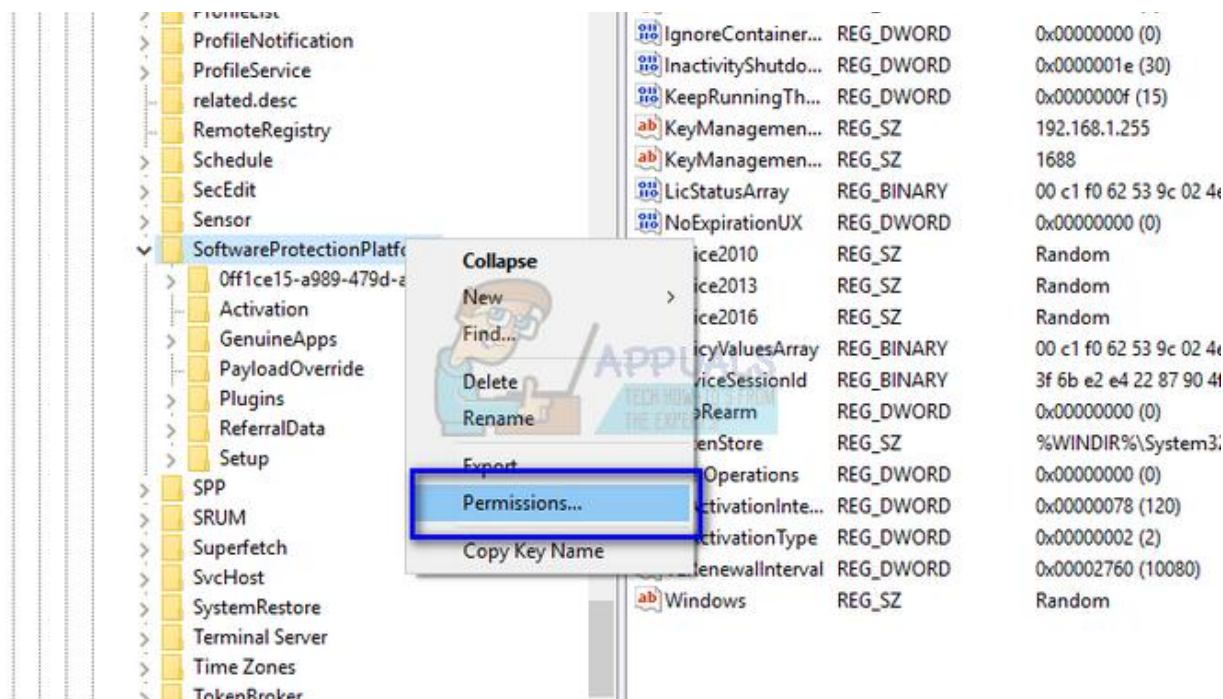
In vielen Fällen können Sie den Vorgang nicht starten, da die Startoption ausgegraut ist. In diesem Fall ändern wir den Besitz des Prozesses mithilfe der Registrierung und versuchen es dann erneut.

Hinweis: Ein Registrierungseditor ist ein leistungsstarkes Tool. Das Ändern von Schlüsseln, über die Sie nichts wissen, kann Ihren Computer beschädigen und sogar unbrauchbar machen. Mit Vorsicht fortfahren. Es ist immer ratsam, Ihre Registrierung zu sichern, bevor Sie Änderungen vornehmen.

1. Stellen Sie sicher, dass Sie mit einem Administratorkonto angemeldet sind. Drücken Sie Windows + R und geben Sie „**regedit**“ im Dialogfeld und drücken Sie die Eingabetaste.
2. Navigieren Sie im Registrierungseditor zum folgenden Dateipfad:

*HKEY_LOCAL_MACHINE\Software\Microsoft\Windows
NT\CurrentVersion\SoftwareProtectionPlatform*

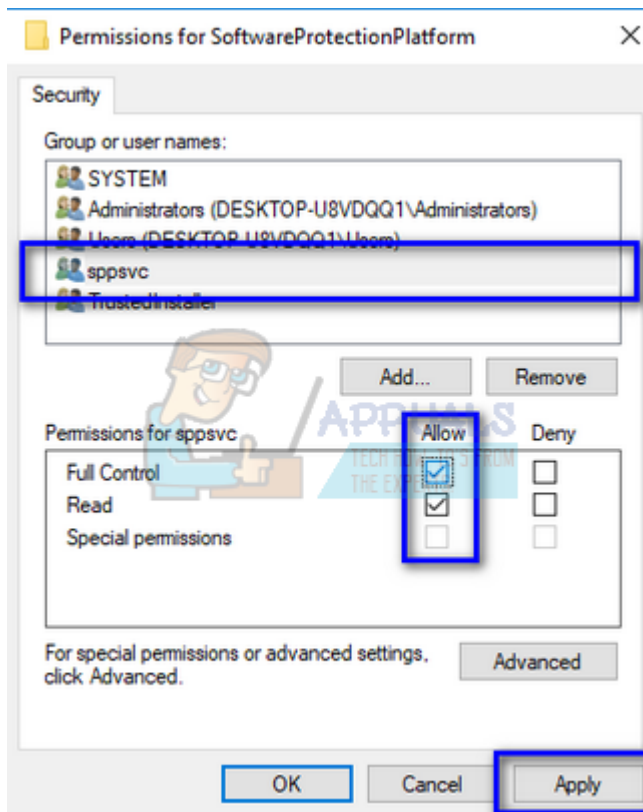
3. Klicken Sie mit der rechten Maustaste auf die Taste und wählen Sie „**Berechtigungen ..**“.



4. Wählen Sie den Benutzer „**sppsvc**“ von der Liste. Nachdem es markiert wurde, aktivieren Sie „**Volle Kontrolle**“ aus dem Berechtigungsfenster.



Drücken Sie Übernehmen, um die Änderungen zu speichern und zu beenden.



5. Starten Sie Ihren Computer neu, stellen Sie sicher, dass Sie über eine aktive Internetverbindung verfügen, starten Sie den Vorgang über die oben gezeigten Dienste und prüfen Sie, ob das Problem behoben wurde.

Lösung 2: Starten des Prozesses mit dem Registrierungseditor

Wenn das Starten des Prozesses mit der oben beschriebenen herkömmlichen Methode fehlschlägt, können Sie versuchen, die Registrierungswerte zu bearbeiten und den Dienst zwangsweise zu starten. Wir ändern den Startzustand des Prozesses sowie den laufenden Zustand.

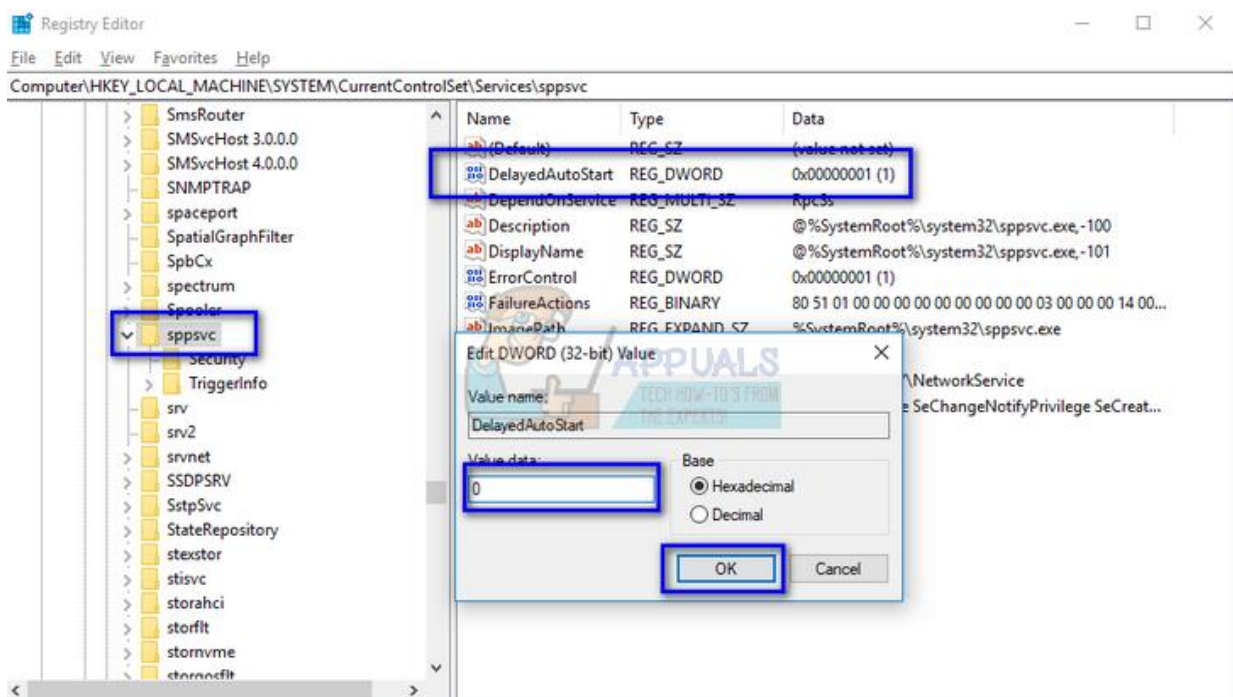
Hinweis: Ein Registrierungseditor ist ein leistungsstarkes Tool. Das Ändern von Schlüsseln, über die Sie nichts wissen, kann Ihren Computer beschädigen und sogar unbrauchbar machen. Mit Vorsicht fortfahren. Es ist immer ratsam, Ihre Registrierung zu sichern, bevor Sie Änderungen vornehmen. Sie können die Änderungen jederzeit zurücksetzen, wenn dies bei Ihnen nicht funktioniert.



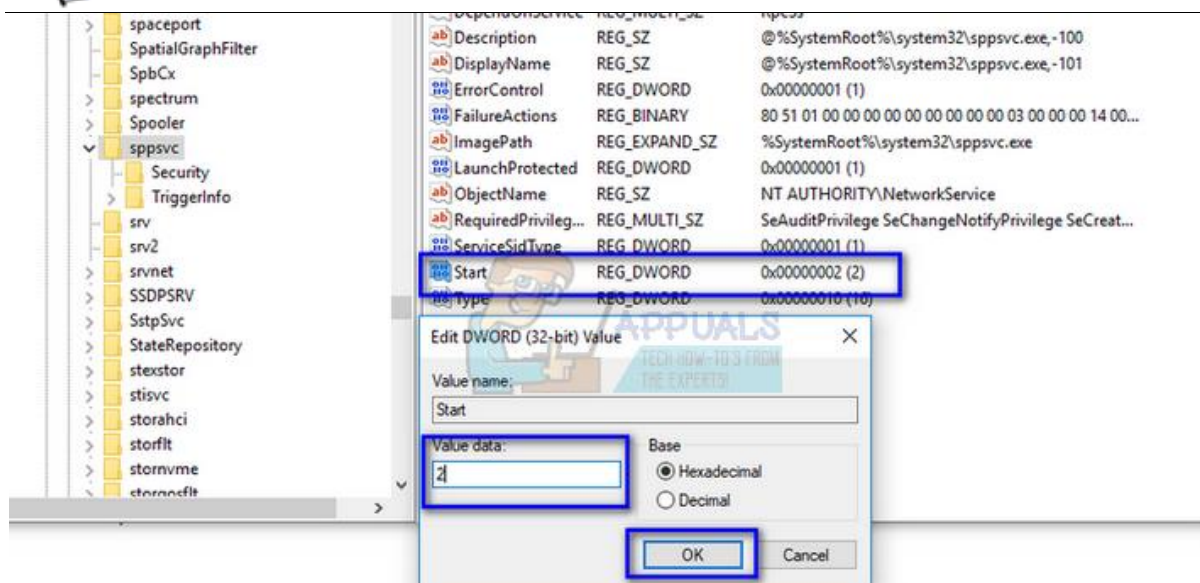
1. Drücken Sie Windows + R und geben Sie „**regedit**“Im Dialogfeld und drücken Sie die Eingabetaste.
2. Navigieren Sie zum folgenden Dateipfad:

HKEY_LOCAL_MACHINE\SYSTEM\CurrentControlSet\Services\spssvc

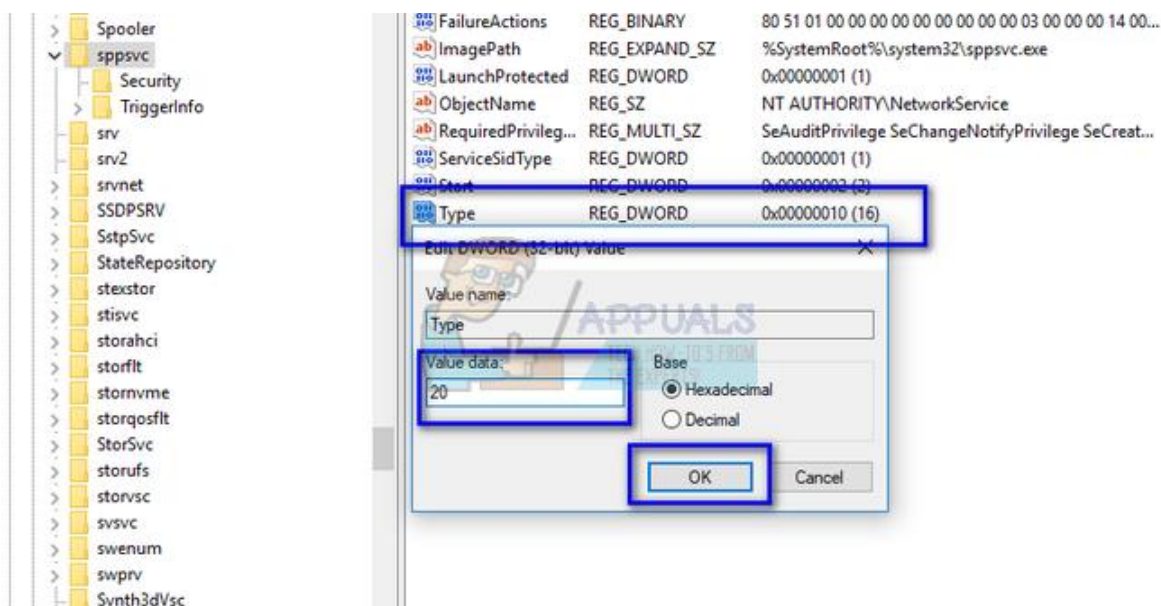
3. Finde den Schlüssel „**DelayedAutoStart**“Aus dem Navigationsbereich rechts. Doppelklicken Sie darauf und legen Sie den Wert von fest „**1**“ bis „**0**“. Drücken Sie **in Ordnung** Änderungen speichern. Der Nullwert im Schlüssel bedeutet, dass es beim Starten des Prozesses keine Verzögerung gibt und dass er beim Starten Ihres Computers ohne Verzögerung gestartet wird.



4. Finde den Schlüssel „**Start**“Doppelklicken Sie darauf und **Veränderung** sein Wert zu „**2**“. Drücken Sie **in Ordnung** Änderungen speichern und beenden.



5. Finde den Schlüssel "**Art**", Doppelklicken Sie darauf und setzen Sie den Wert auf "**20**" und drücke **in Ordnung**. Dieser Wert bedeutet, dass dieser Dienst einen Prozess für andere Win32-Dienste freigeben kann.



6. Starten Sie Ihren Computer neu, nachdem Sie die Änderungen übernommen haben. Stellen Sie nach dem erneuten Booten sicher, dass Sie über eine aktive Internetverbindung verfügen. Warten Sie eine Weile und versuchen Sie erneut, die Office-Anwendung zu starten. Wenn es nicht funktioniert, starten Sie Ihren Computer neu.



Lösung 3: Wenden Sie sich an den Microsoft-Support

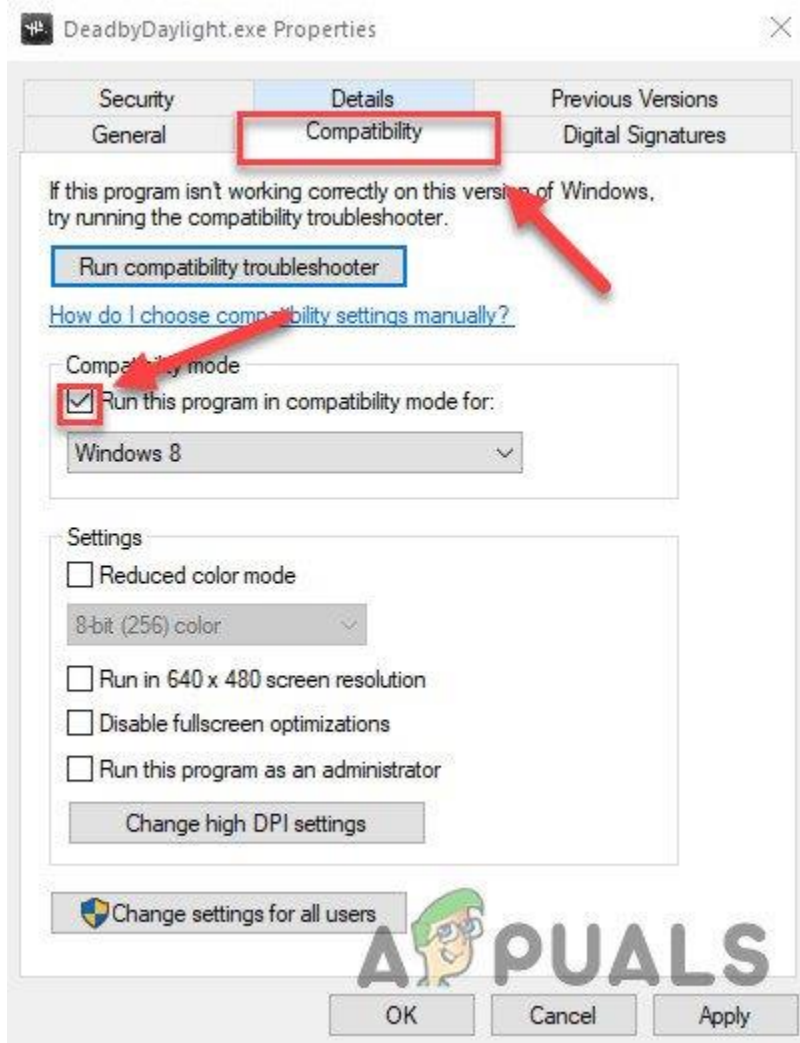
Wenn Sie das Office-Produkt nicht aktivieren können, obwohl Sie die Lizenz in der Vergangenheit offiziell erworben haben, können Sie sich an einen Microsoft Live-Agenten wenden, um das Problem für Sie zu lösen. Es gibt zahlreiche Fälle, in denen das Produkt aufgrund technischer Fehler nicht ordnungsgemäß validiert werden kann. Du solltest rüber zu [Die offizielle Support-Website von Microsoft](#) und klicken Sie auf **“Loslegen”**, Um den Prozess zu starten und mit einem Live-Agenten zu sprechen. Sprechen Sie so lange mit dem virtuellen Agenten, bis er Sie am Ende fragt, ob Ihr Problem gelöst ist. Wenn Sie mit **“Nein”** antworten, haben Sie die Möglichkeit, mit einem Live-Agenten zu sprechen. Melden Sie sich bei Ihrem Microsoft-Konto an und korrespondieren Sie dann mit dem Beamten.

Hinweis: Stellen Sie sicher, dass Sie die haben **Auftragsnummer** oder **Referenznummer** Kaufnachweis für Ihre offizielle Version des Office-Produkts. Wenn Sie den Software-Schlüssel verwenden, den Sie von Ihrer Institution oder Ihrem Unternehmen erhalten haben, wenden Sie sich zuerst an den dortigen Administrator.

Lösung 4: Deaktivieren des Kompatibilitätsmodus

In einigen Fällen verhindert der Kompatibilitätsmodus möglicherweise, dass Office die Lizenz überprüfen kann. Daher deaktivieren wir in diesem Schritt den Kompatibilitätsmodus für Office und prüfen dann, ob das Problem dadurch behoben wird. Dafür:

1. Navigieren Sie zum Hauptinstallationsordner von Office und klicken Sie mit der rechten Maustaste auf die ausführbare Datei des Office-Programms, das Sie verwenden möchten.
2. Klicke auf **“Eigenschaften”** und klicken Sie dann auf **“Kompatibilität”** Tab.



Kompatibilitätsmodus

3. Deaktivieren Sie das Kontrollkästchen **“Starte dieses Programm im Kompatibilitätsmodus für”** Möglichkeit.
4. Klicke auf **“Anwenden”** und dann weiter **“IN ORDNUNG”**.
5. Überprüfen Sie, ob das Problem weiterhin besteht.

Hinweis: Es wurde auch festgestellt, dass das Zurückkehren zu einem anderen Wiederherstellungspunkt das Problem für einige Benutzer behebt.

Lösung 5: Aktualisieren von Office

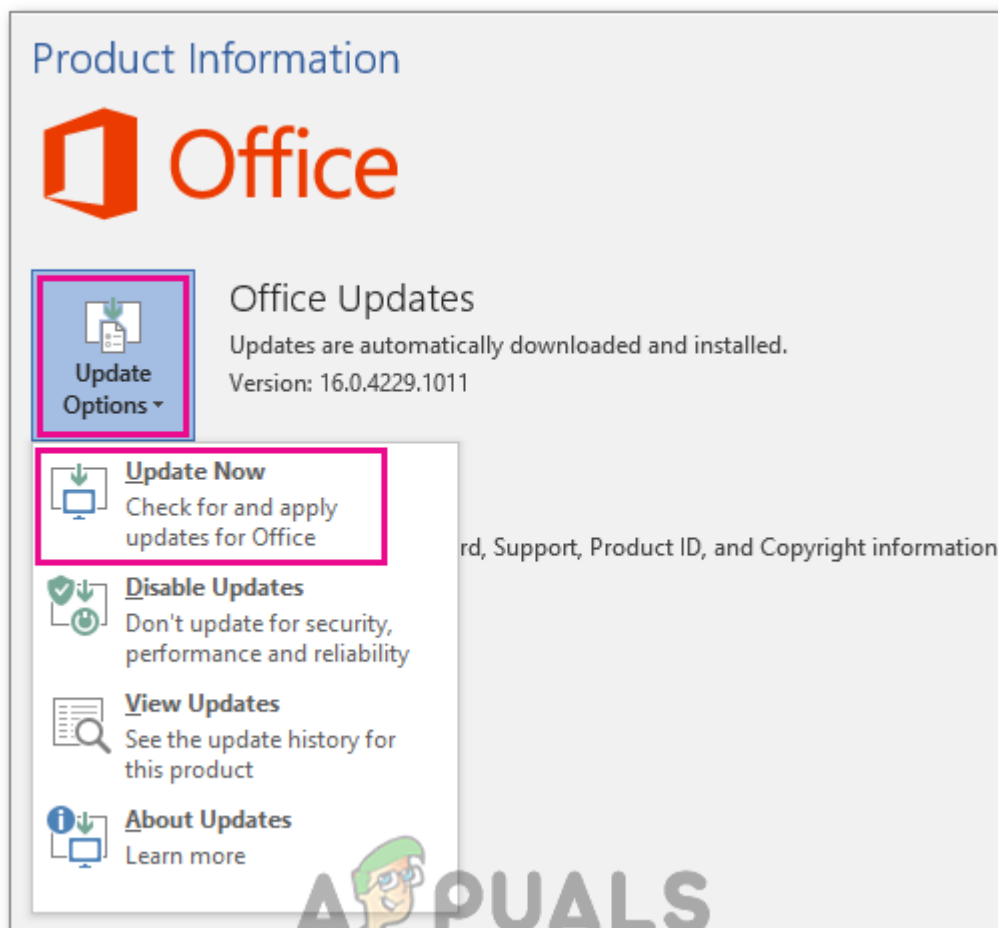
Es ist wichtig, dass Office entweder mithilfe der herkömmlichen Methode oder mithilfe des Reparaturtools auf die neueste Version aktualisiert wird. Führen Sie dazu die folgenden Schritte aus.

1. Starten Sie Ihren Computer neu und starten Sie das Büro.
2. Es sollte nun den Fehler überwinden. Gehe zu **“Datei> Konto> Aktualisierungsoptionen”** Und wählen Sie dann die **“Jetzt**



aktualisieren“ Option in Office, um den Aktualisierungsprozess zu starten.

3. Wenn das Programm nicht lange genug geöffnet bleibt, versuchen Sie dies über Microsoft Outlook.



Wählen Sie die Schaltfläche "Jetzt aktualisieren"

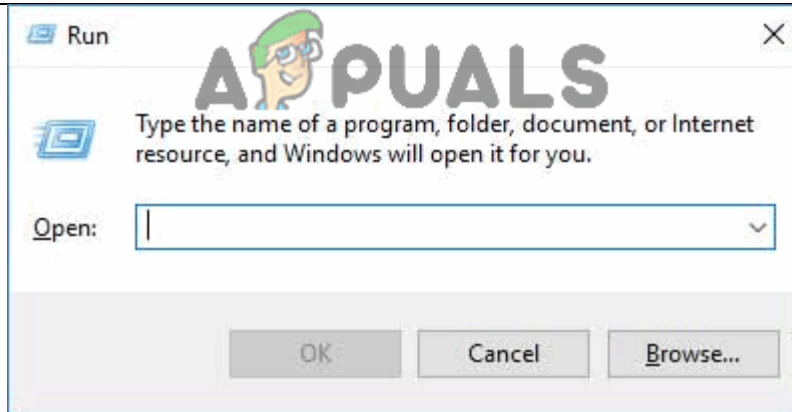
4. Wenn Sie durch den Fehler nicht über den Bildschirm gelangen, klicken Sie mit der rechten Maustaste auf "**Startmenü**" Taste und wählen Sie "**Apps und Funktionen**".



Klicken Sie auf die Schaltfläche

“Apps und Funktionen”

5. Klicken Sie in Apps und Funktionen auf **“Büro”** und dann auswählen **“Ändern”**.
6. Lassen Sie das Setup laufen und klicken Sie auf **“Reparatur”** Möglichkeit.
7. Klicken Sie außerdem auf die **“Online-Reparatur”** und dann weiter **“Reparatur”** oder wenn du das **“Ändern Sie Ihre Installation”** klicken Sie auf die Schaltfläche **“Reparatur”**.
8. Dadurch sollte Ihr Büro aktualisiert werden. Überprüfen Sie, ob das Problem weiterhin besteht.
9. Wenn Office nicht aktualisiert wird, drücken Sie **“Windows”** + **“R”** um die Run-Eingabeaufforderung zu öffnen.

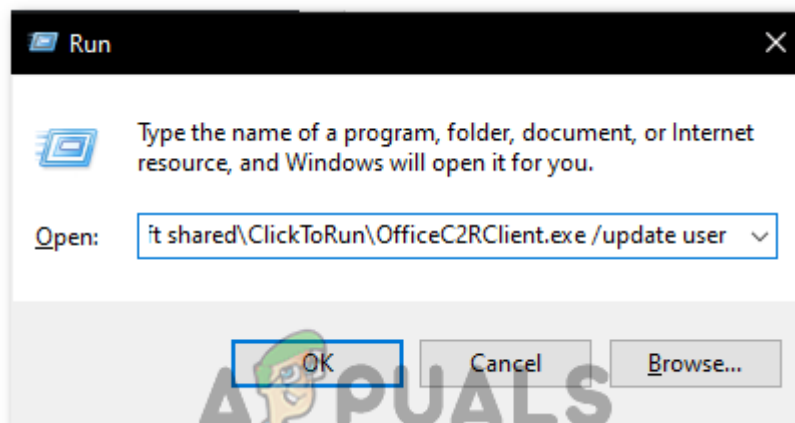


Drücken Sie die

Windows-Logo-Taste + R.

10. Geben Sie die folgende Adresse ein und drücken Sie **“Eingeben”** um es auszuführen.

```
C:\Program Files\Common Files\microsoft  
shared\ClickToRun\OfficeC2RClient.exe /update user
```



Den Befehl

eingeben

11. Lassen Sie das Setup im Hintergrund laufen und prüfen Sie, ob das Problem weiterhin besteht.

Für Benutzer von KMS (oder einer anderen Cracking-Software):

Nach dem 1709 Fall Creators Update hat Microsoft den Dienst wahrscheinlich eingeholt. KMS kann Ihre Windows-Produkte nicht mehr ordnungsgemäß aktivieren. Der Softwareschutz führt zusammen mit der besprochenen Fehlermeldung zu einer hohen CPU-Auslastung. Es wird empfohlen, die Software ordnungsgemäß zu kaufen, um die verursachten Unannehmlichkeiten zu vermeiden.



DIETMAR WALKER - PC-BLITZHELPER-NOTDIENST
Nationalgasse 14 • 72124 Pliezhausen • ☎ Tel. 07127 / 890 729 - Fax 89118
Internet: <http://www.pc-blitzhelfer.de> – Mobil 0172-882 79 55

Quelle: [Fix: Microsoft Office kann Ihre Lizenz für diese Anwendung nicht finden - OkiDK](#)