



Anleitung Magentacloud Netzwerk einrichten

Wie richte ich die MagentaCLOUD als Netzlaufwerk unter Windows ein?

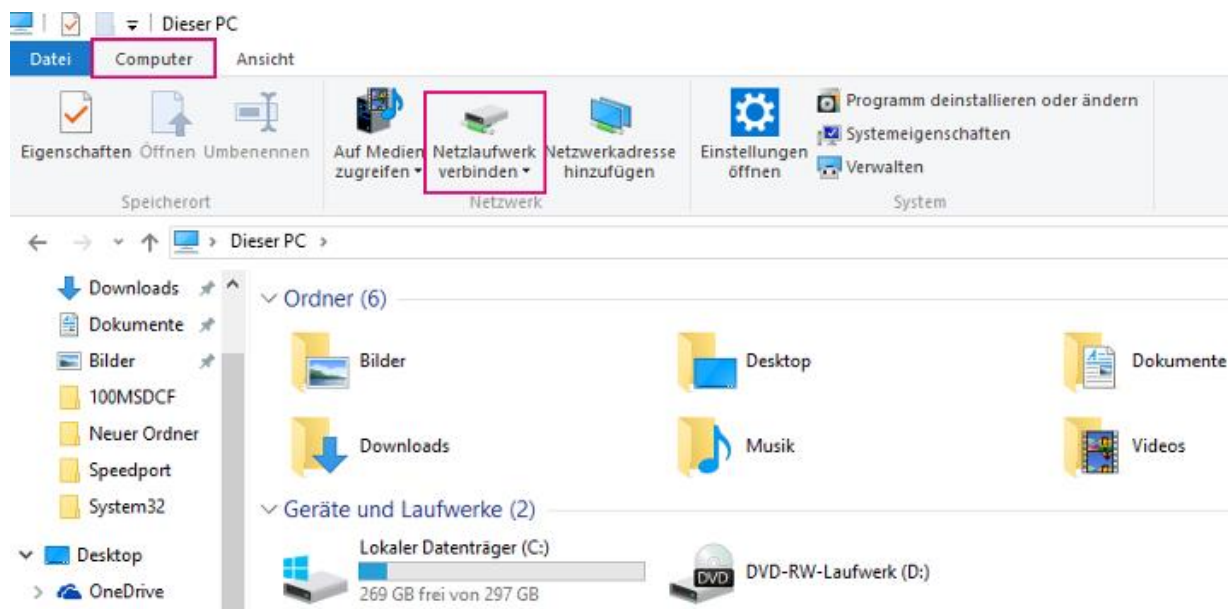
Sie können die MagentaCLOUD unter Windows über das WebDAV-Protokoll als Netzlaufwerk einbinden. Bei jedem Zugriff wird eine Verbindung zur Cloud aufgebaut und die Ordner und Dateien werden wie auf einem Laufwerk direkt im Datei-Explorer angezeigt. **Tipp:** Um die Dateien mit Ihrem PC zu synchronisieren, so dass sie auch verfügbar sind, wenn keine Internetverbindung besteht, installieren Sie die [MagentaCLOUD Software](#).

Sie haben noch kein WebDAV-Passwort? - [So funktioniert die Einrichtung](#).

Folgen Sie dieser Anleitung für Windows 7, Windows 8 und Windows 10.

Bitte denken Sie daran, dass eine Internetverbindung bestehen muss.

Mit der Tastenkombination "Windows-Taste" und "E" öffnen Sie unter Windows 8 und Windows 10 die Übersicht "Dieser PC" (unter Windows 7 lautet diese "Computer").



1. Wählen Sie einen freien Laufwerksbuchstaben.
2. Geben Sie unter "Ordner" die Adresse <https://webdav.magentacloud.de> ein.



3. Setzen Sie das Häkchen "Verbindung bei Anmeldung wiederherstellen" wenn Sie möchten, dass die MagentaCLOUD bei jedem Start von Windows eingebaut wird.
4. Setzen Sie das Häkchen "Verbindung mit anderen Anmeldeinformationen herstellen" (Zwingend notwendig, da Windows sonst versucht, sich mit dem Windows-Benutzernamen anzumelden).
5. Klicken Sie auf "Fertig stellen". Ihre MagentaCLOUD wird nun im Datei-Explorer unter "Dieser PC" angezeigt.

Quelle: <https://www.telekom.de/hilfe/festnetz-internet-tv/produkte/magentacloud/magentacloud-einrichtung-und-software/netzlaufwerk-einrichten-windows>