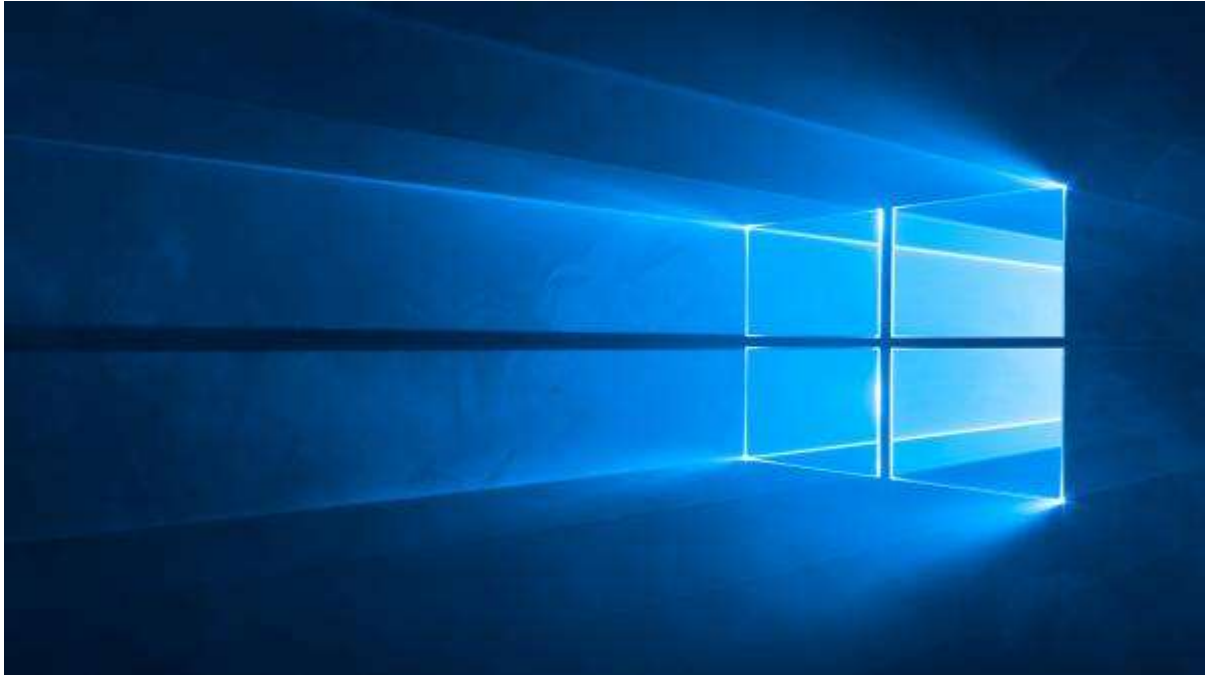




Anleitung So ändern Sie einen Laufwerksbuchstaben in Windows

Mit der Windows-Datenträgerverwaltung lassen sich die Laufwerksbuchstaben ohne viel Aufwand ändern. Wir zeigen Ihnen, wie es geht.



Meistens ist es sinnvoll, Laufwerke nach ihrem Zweck zu benennen. Dementsprechend kann auch der Laufwerksbuchstabe angepasst werden. Die zugehörige Option ist in der von [Windows](#) mitgelieferten Datenträgerverwaltung zu finden.

So ändern Sie einen Laufwerksbuchstaben in Windows

Die Erkennungsbuchstaben der verschiedenen Laufwerke lassen sich einfach in der **Datenträgerverwaltung** ändern. Beachten Sie allerdings, dass manche Programme **Probleme** mit einer Änderung des Laufwerksbuchstaben bekommen können. Diese Probleme können aber in der Regel in den Einstellungen der jeweiligen Programme oder über eine Neuinstallation der betroffenen Programme gelöst werden.

Folgen Sie unserer [Schritt-für-Schritt-Anleitung](#) oder schauen Sie sich die [Kurzanleitung](#) an.



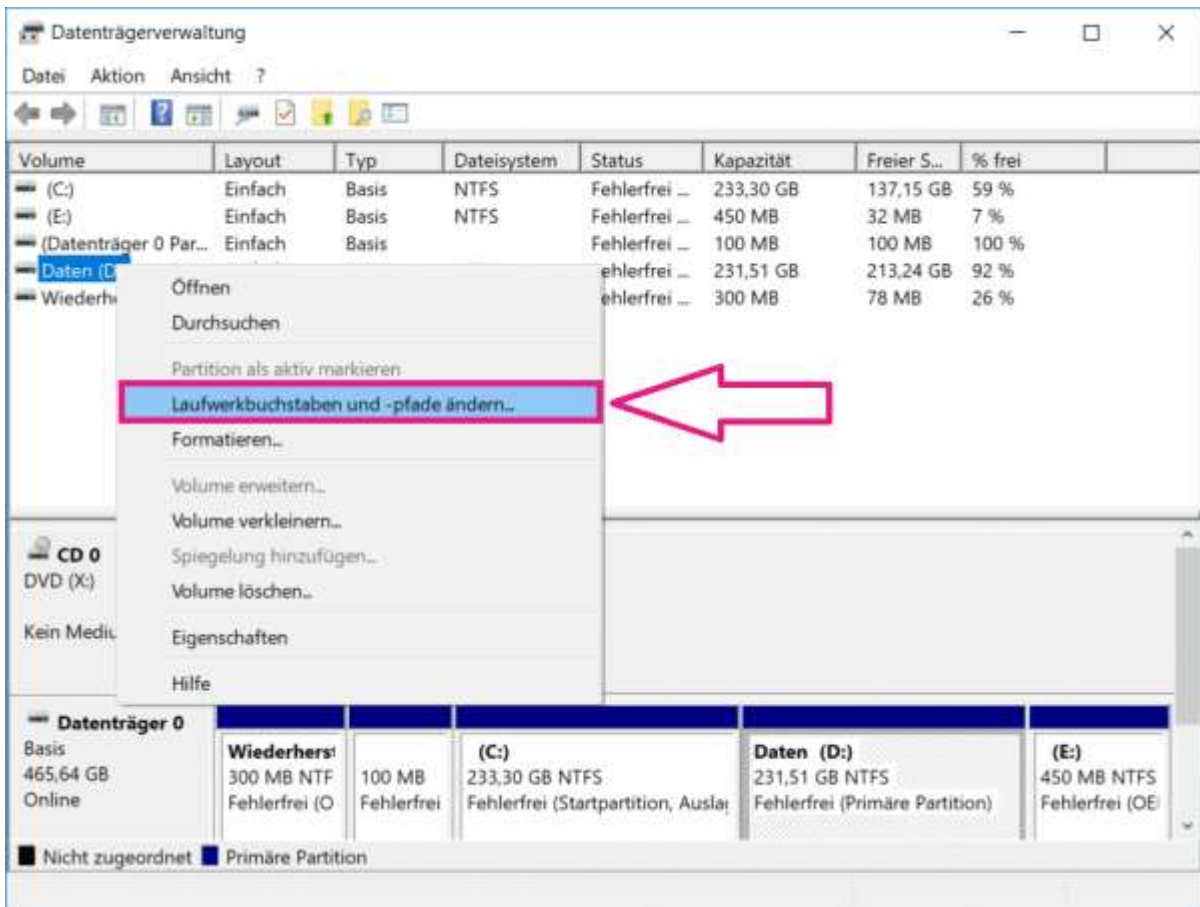
1. Schritt:



Zuerst müssen Sie die Datenträgerverwaltung öffnen. Drücken Sie dazu die Tasten **[Windows] + [R]**. Am unteren linken Bildschirmrand sollte ein Fenster mit dem Titel **"Ausführen"** auftauchen. Geben Sie hier **diskmgmt.msc** ein und klicken Sie auf **"OK"**.



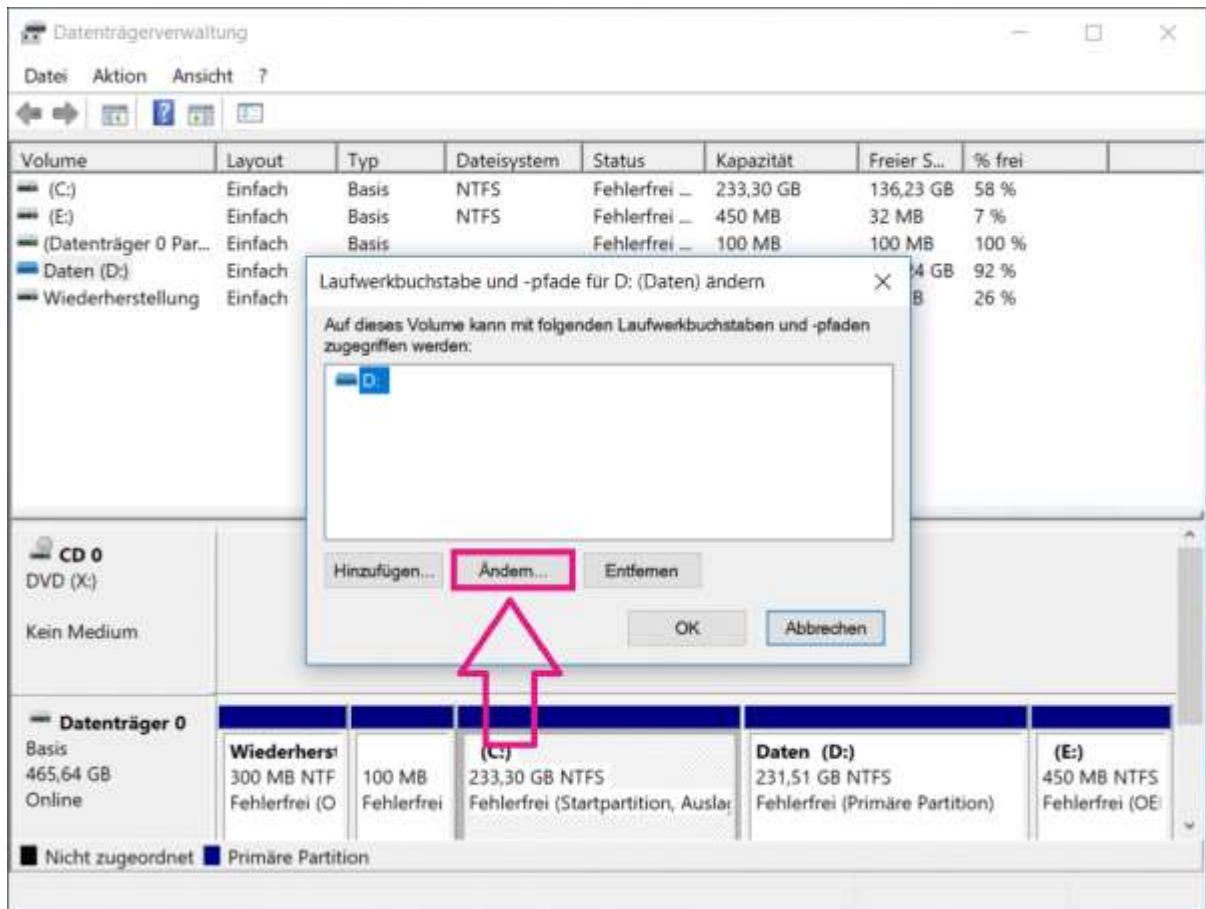
2. Schritt:



Rechtsklicken Sie nun auf das **Laufwerk**, dessen Laufwerksbuchstaben Sie ändern möchten. Im Kontextmenü wählen Sie nun den Eintrag "**Laufwerksbuchstaben und -Pfade ändern...**".



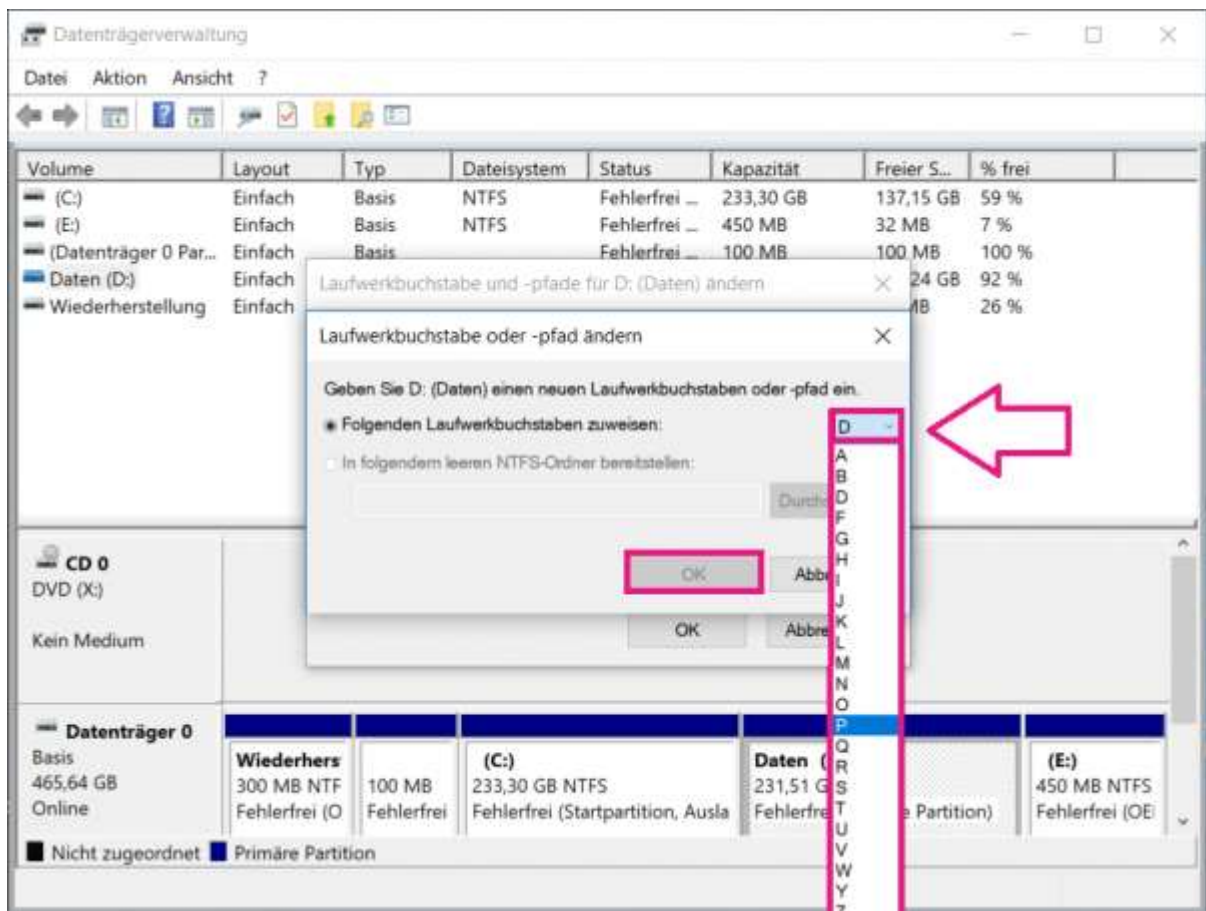
3. Schritt:



dem auftauchenden Fenster klicken Sie auf "Ändern...", um zum nächsten Fenster zu gelangen.



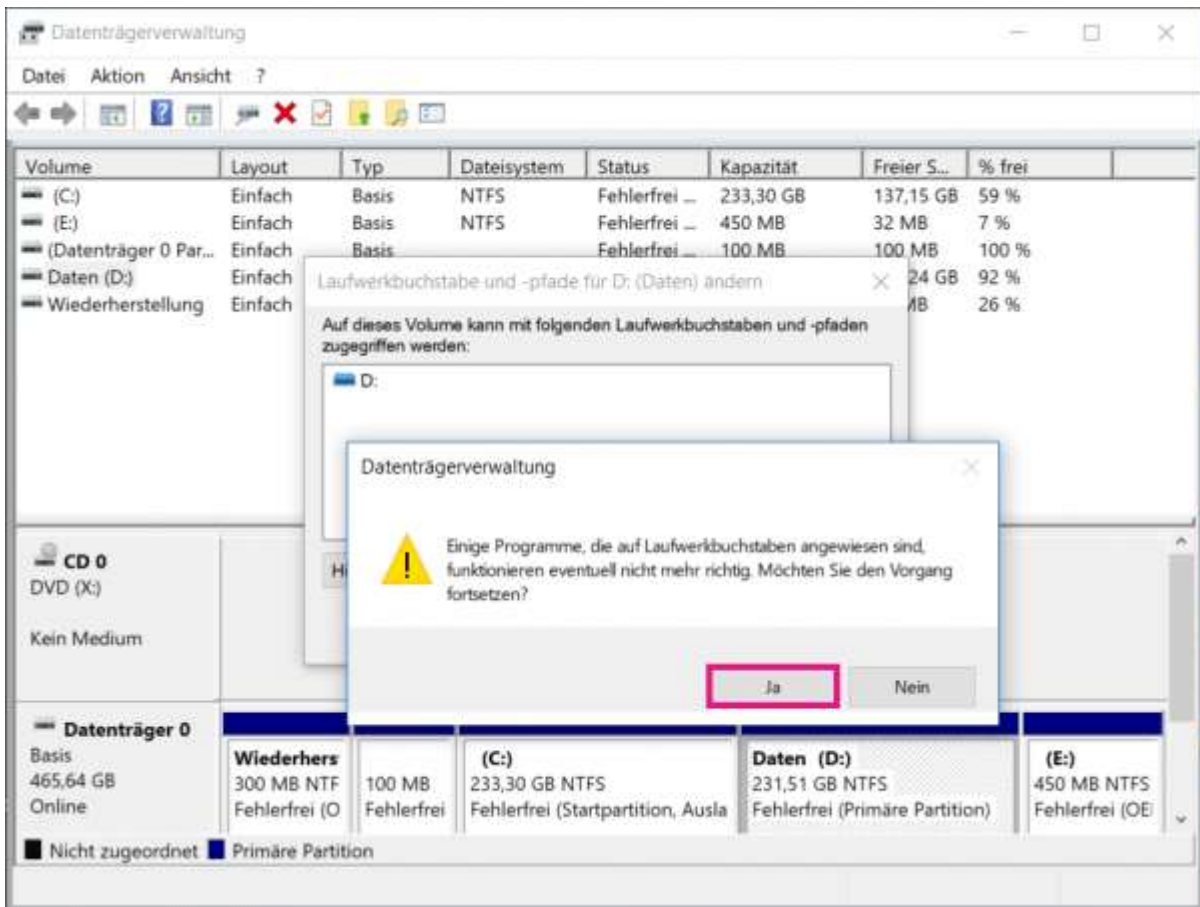
4. Schritt:



In diesem Fenster können Sie den **neuen Laufwerksbuchstaben** festlegen. In der Liste stehen Ihnen alle Buchstaben von A bis Z zur Verfügung. Achten Sie allerdings darauf, dass der Laufwerksbuchstabe **noch nicht vergeben** ist. Klicken Sie auf "OK", wenn Sie Ihre Auswahl getroffen haben.



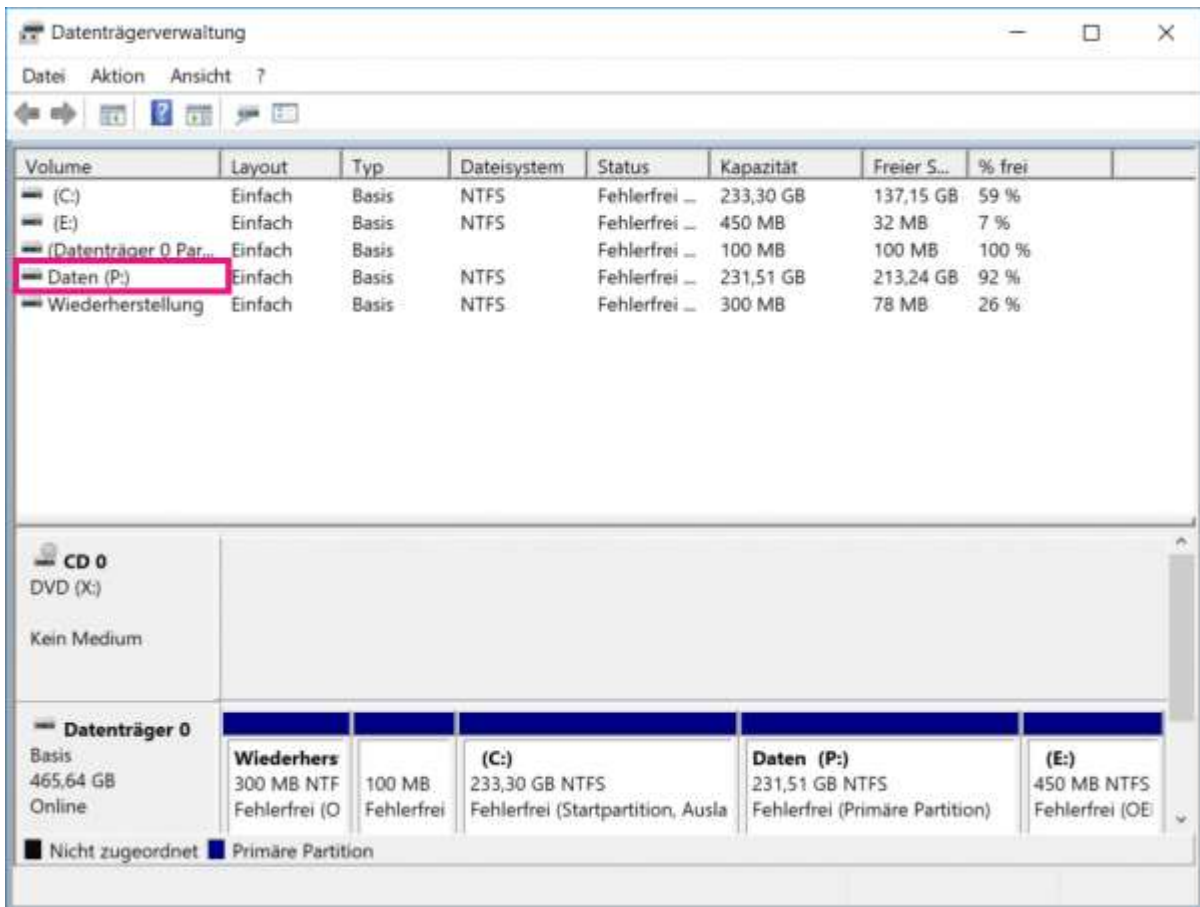
5. Schritt:



Windows weist noch einmal auf die möglichen Probleme hin, die bei einer Änderung auftreten können. Wenn Sie den Buchstaben des Laufwerks ändern möchten, bestätigen Sie mit "Ja".



6. Schritt:



Der Laufwerksbuchstabe sollte jetzt dem von Ihnen ausgewählten Buchstaben entsprechen. Sie können sich im **Hauptmenü der Datenträgerverwaltung** noch einmal davon überzeugen. Danach können Sie alle Fenster wieder schließen und die Änderung war erfolgreich.

Kurzanleitung

1. Öffnen Sie die Datenträgerverwaltung, indem Sie die Tastenkombination **[Windows] + [R]** drücken und **diskmgmt.msc** in den Ausführen-Dialog eingeben und **bestätigen**.
2. Wählen Sie das **entsprechende Laufwerk mit einem Rechtsklick** aus und wählen Sie die Option **"Laufwerksbuchstaben und -Pfade ändern..."**.
3. Klicken Sie auf **"Ändern"** und wählen Sie einen **neuen Laufwerksbuchstaben** aus.
4. Bestätigen Sie mit **"OK"** und beantworten Sie den Warnungsdialog mit **"Ja"**. Sie haben den Laufwerksbuchstaben erfolgreich geändert.

Quelle: <https://www.heise.de/tipps-tricks/Windows-Laufwerksbuchstaben-aendern-so-geht-s-4068872.html>