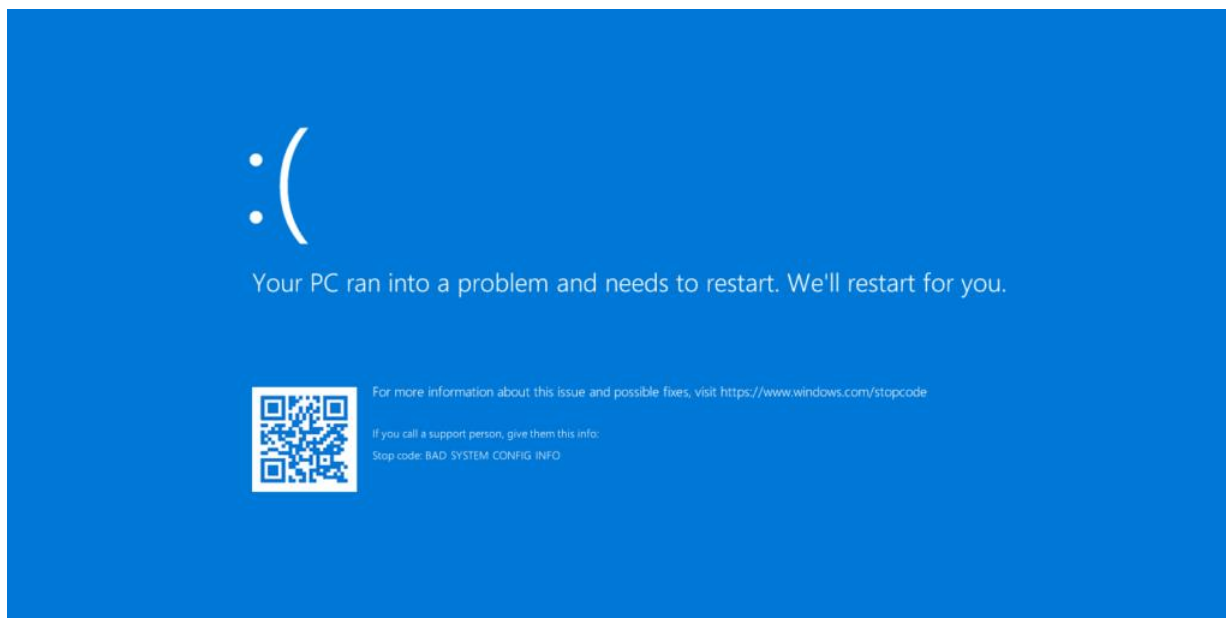




## Anleitung Bluescreen Fehler Bad System Config

November 19, 2020



Bad System Config Info ist ein häufiger Fehler bei der Fehlerprüfung auf Windows-Systemen, der hauptsächlich durch eine Fehlfunktion der System- und Registrierungsdateien oder der BCD-Datei (Boot Configuration Data) verursacht wird. Einige Boot-Order-Dateien im BCD oder sogar ältere Dateien können mit neueren, stabilen Dateien in Konflikt stehen. In diesem Fall tritt der Fehler auf, der auch als Blue Screen of Death (BSOD) bezeichnet wird.

Der Fehler bei der Fehlerprüfung kann auch verursacht werden durch:

- fehlerhafte Hardware
- falsche Systemeinstellungen
- ein schlechter Fahrer
- Installation eines wichtigen Updates

Die meisten Fehlermeldungen enthalten jedoch häufig eine Beschreibung des Problems. Im Folgenden finden Sie einige bewährte Lösungen, mit denen Sie einen Fehler bei der fehlerhaften Systemkonfiguration in Windows 10 beheben können.

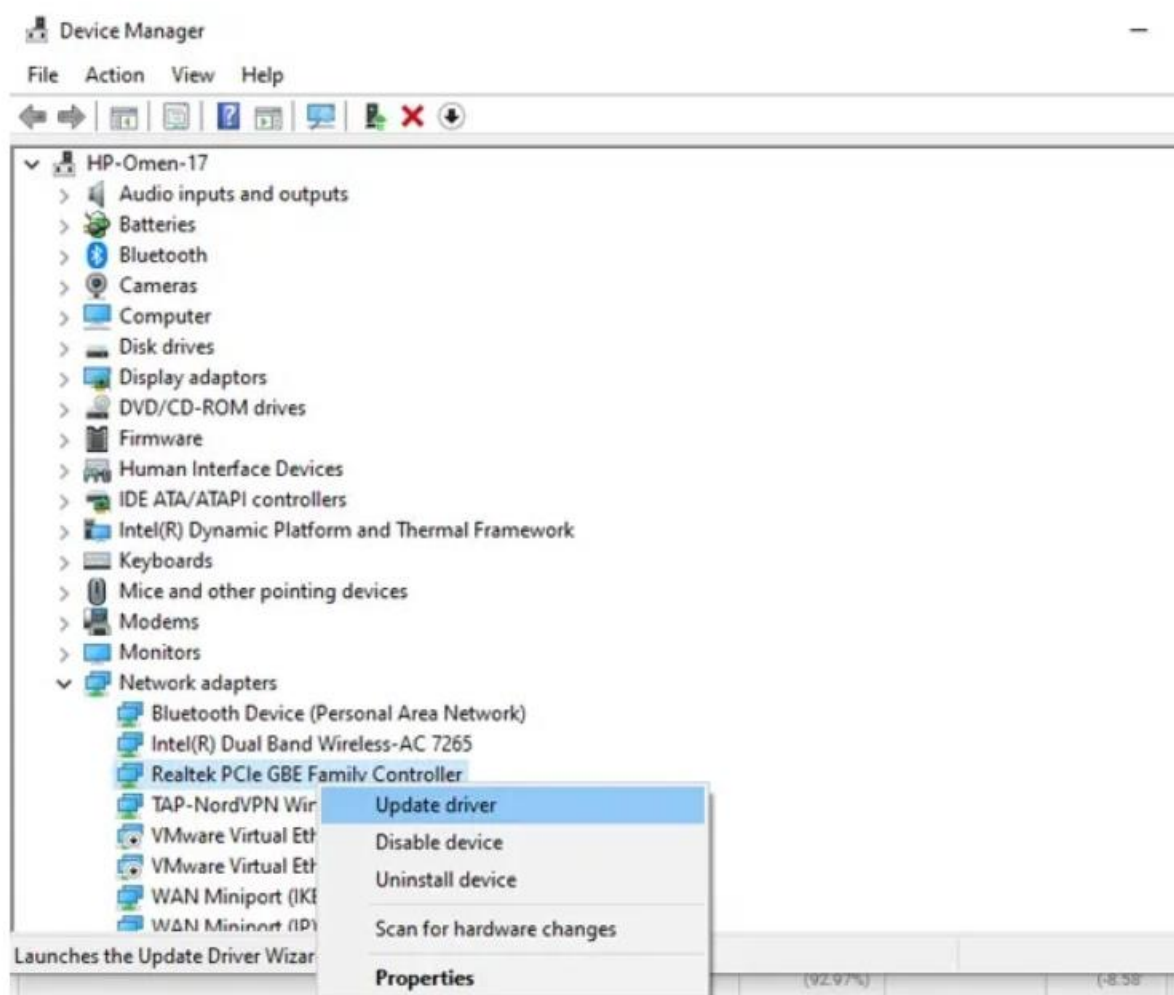


## Überprüfen Sie Ihren RAM und Ihre Festplatte

### Treiber aktualisieren oder neu installieren

Inkompatible oder veraltete Treiber verursachen verschiedene Probleme. Das Schlimmste, was schlechte Treiber tun können, ist, BSoD-Fehler wie die Bad System Config Info anzuzeigen.

Um dies zu beheben, gehen Sie zum Windows-Geräte-Manager (Sieg Schlüssel, dann geben Sie device manager). Klicken Sie im Geräte-Manager-Fenster auf “Aktion -> Nach Hardwareänderungen suchen” und prüfen Sie, ob neben einem der Geräte gelbe Ausrufezeichen angezeigt werden. (Sie müssen auf die Dropdown-Symbole klicken, um sie zu suchen.)



[Read more](#) So entfernen Sie die Multifunktionsleisten-Benutzeroberfläche von Windows 8.1

Wenn Sie fehlerhafte Treiber finden, klicken Sie mit der rechten Maustaste darauf und dann auf “Treiber aktualisieren”. Wenn das Problem weiterhin besteht, klicken Sie mit der rechten Maustaste auf



den Treiber und dann auf “Gerät deinstallieren”. Wenn es sich um ein Systemgerät handelt (wie den Treiber für Ihren integrierten Ethernet-Port), wird es nach dem Neustart Ihres PCs automatisch neu installiert.

Wenn es sich um einen Treiber eines Drittanbieters handelt, wird er nach dem erneuten Anschließen des betreffenden Geräts oder nach dem erneuten Installieren der Software neu installiert.

## **Befehl bcdedit**

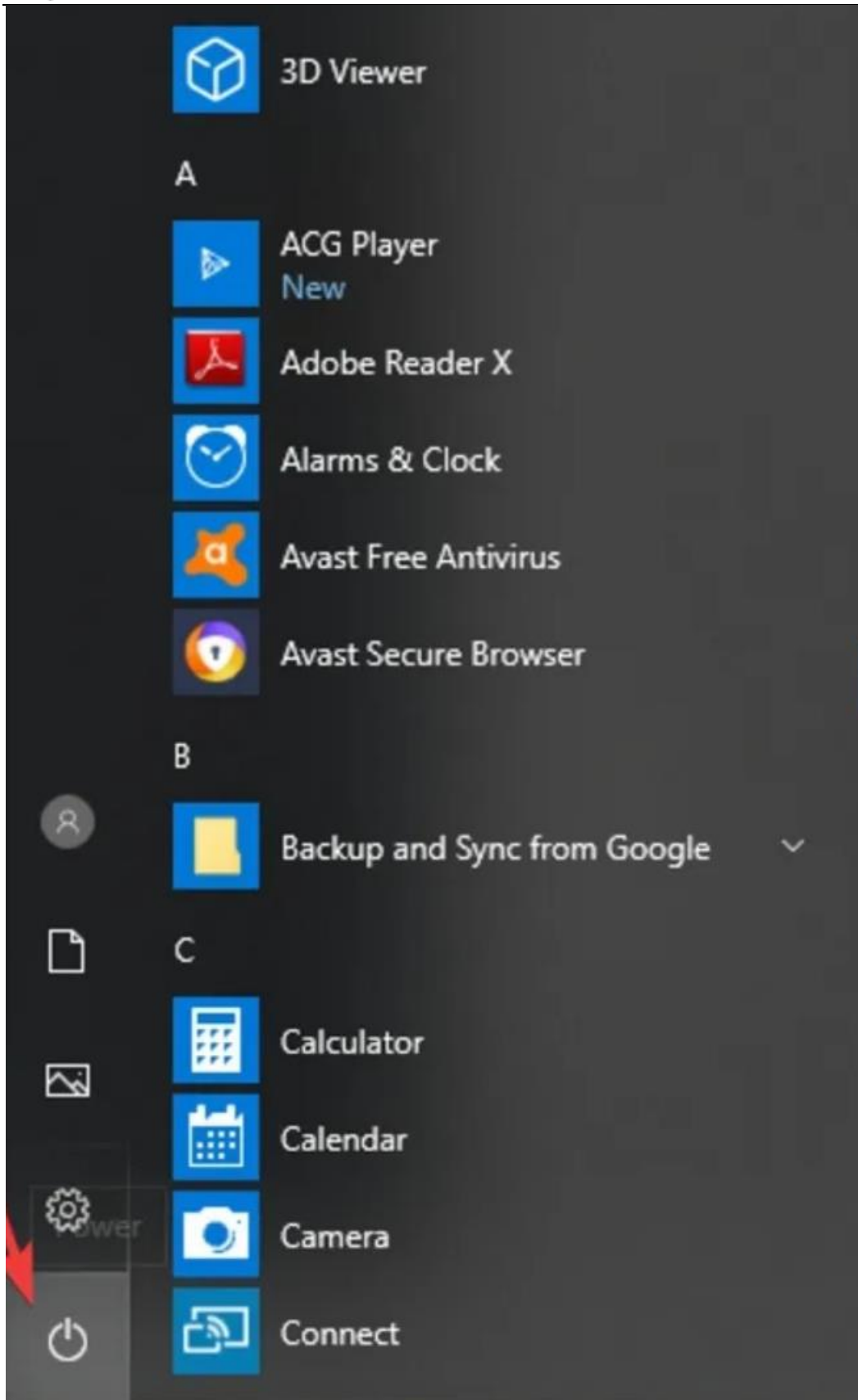
Sehr oft kann der Fehler “Bad System Config Info” auftreten, wenn die Systemkonfiguration falsch oder nicht richtig konfiguriert ist. Wenn der Speicher und die Prozessoren in der Konfigurationsdatei den falschen Wert haben, wird der Fehler ebenfalls angezeigt, wodurch der Zugriff auf Windows 10 verhindert wird.

Um dies zu beheben, rufen Sie Windows 10 auf, um auf das Menü Erweiterter Start zuzugreifen:

1. Klicken Sie auf Start.

[Read more](#)[So lassen Sie Microsoft Word die Lesbarkeit Ihres Dokuments überprüfen](#)

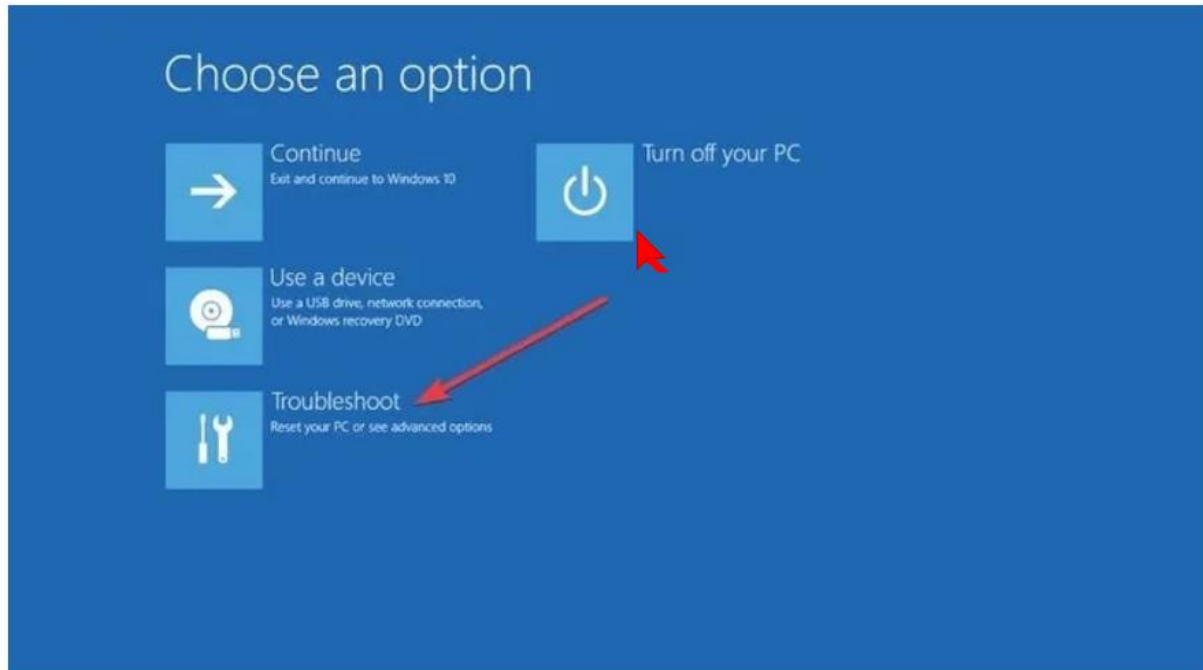
2. Klicken Sie auf Power.



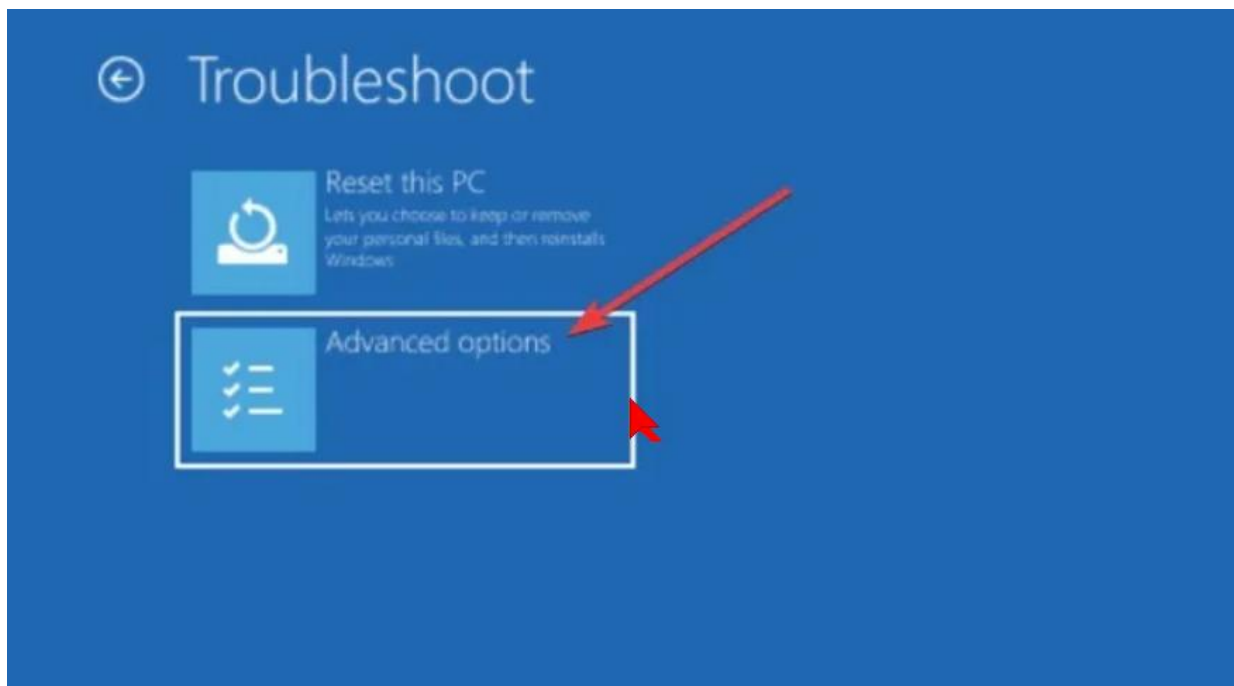
3. Halten Sie gedrückt **Verschiebung** und klicken Sie auf **Neu starten**.



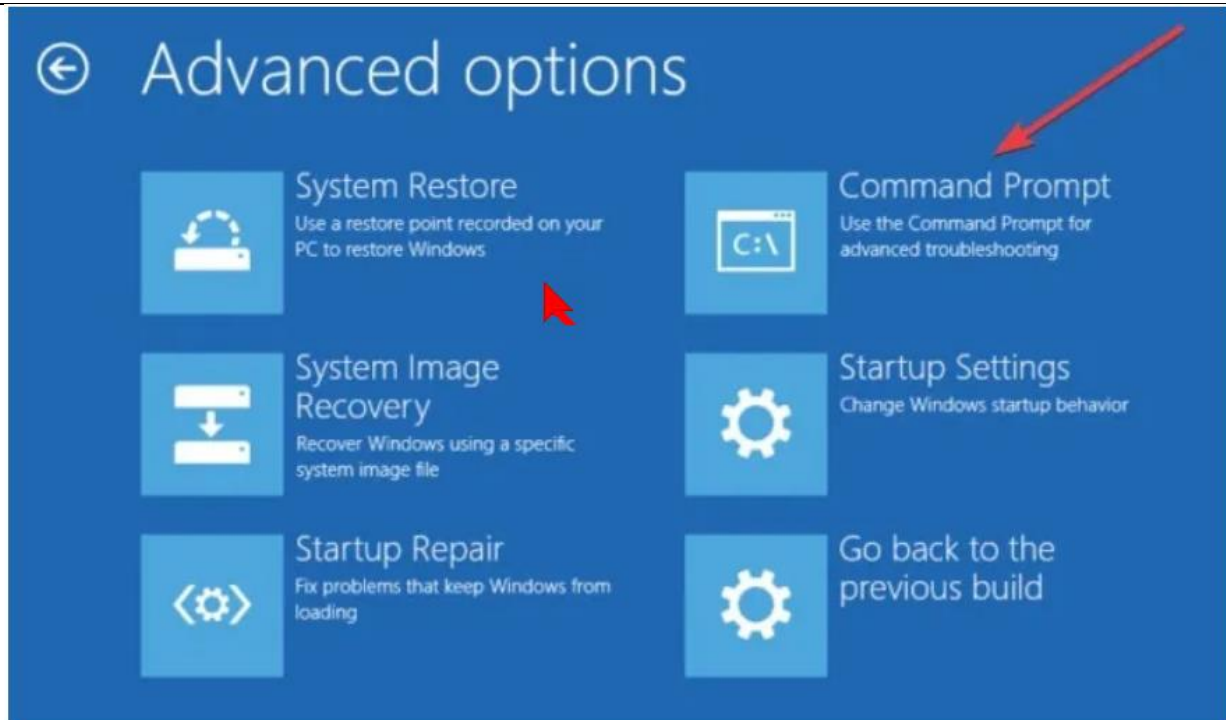
4. Der Bildschirm „Option auswählen“ wird angezeigt. Wählen Sie Fehlerbehebung.



5. Wählen Sie im Fenster “Fehlerbehebung” die Option “Erweiterte Optionen”.



6. Wählen Sie im Fenster Erweiterte Optionen die Option Eingabeaufforderung.



7. Ihr Computer wird neu gestartet und zeigt dann den blauen Bildschirm der Eingabeaufforderung an. Sie werden aufgefordert, ein Konto auszuwählen, um fortzufahren. Drücken Sie die Eingabetaste und geben Sie dann Ihr Passwort für dieses Konto ein.

8. Geben Sie nach dem Start der Eingabeaufforderung die folgenden Zeilen ein:

```
bcdedit /deletevalue {default} numproc  
bcdedit /deletevalue {default} truncatememory
```

9. Schließen Sie die Eingabeaufforderung.

10. Starten Sie Windows 10 erneut.

## Korrigieren Sie die BCD-Datei

Wenn Ihre BCD-Datei beschädigt oder beschädigt ist, wird möglicherweise der Fehler “Bad System Config Info” angezeigt, der Ihnen den Zugriff auf den abgesicherten Modus und Windows 10 insgesamt verweigert.

Um dies zu beheben, benötigen Sie Ihr bootfähiges USB-Flash-Laufwerk mit Windows 10 oder die Installations-DVD. Sie können das Media Creation Tool auch verwenden, wenn Sie kein bootfähiges USB-Laufwerk haben.

Folgendes ist als Nächstes zu tun:

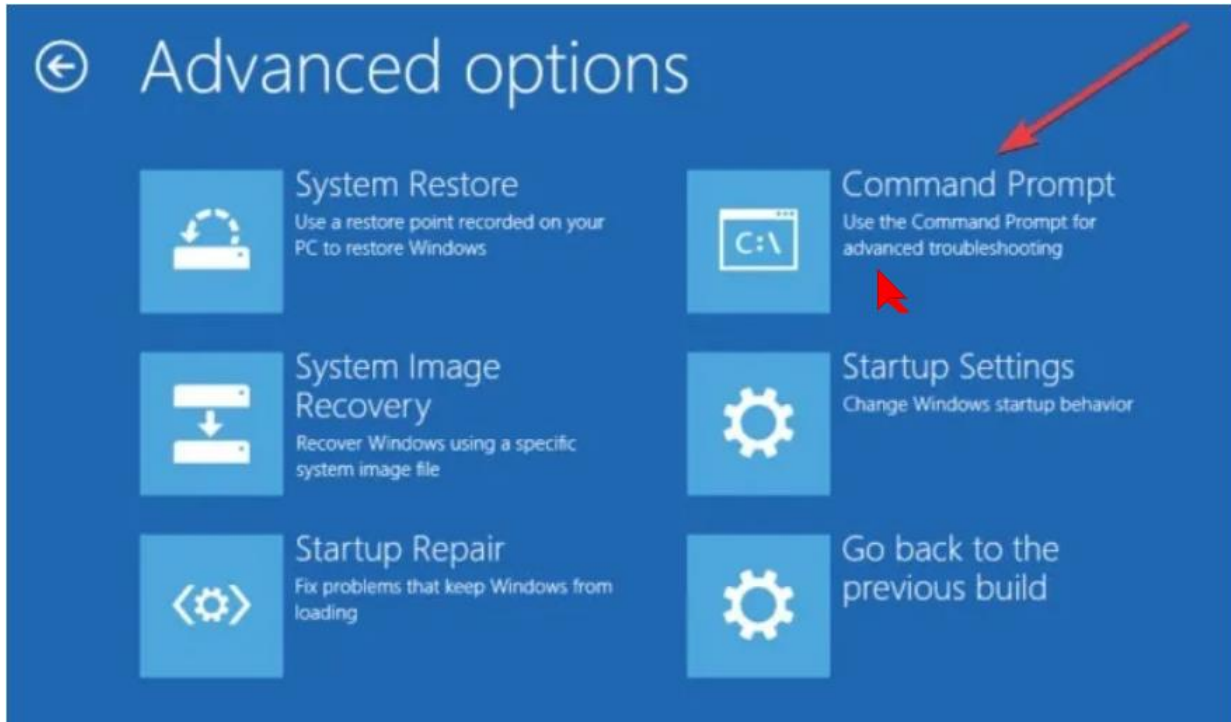
1. Legen Sie die bootfähige Windows 10-Installations-DVD ein und booten Sie von dort.
2. Das Windows 10-Setup beginnt.



3. Klicken Sie auf Weiter.

4. Klicken Sie auf “Computer reparieren”.

5. Wählen Sie “Fehlerbehebung -> Erweiterte Optionen -> Eingabeaufforderung”.



6. Geben Sie die folgenden Zeilen ein, wenn die Eingabeaufforderung gestartet wird. (Drücken Sie nach jeder Zeile die Eingabetaste, um sie auszuführen.)

```
bootrec /repairbcd  
bootrec /osscan  
bootrec /repairmbr
```

7. Schließen Sie die Eingabeaufforderung.

8. Starten Sie Ihren Computer neu.

**Hinweis:** Mit dem zuletzt eingegebenen Befehl werden Master Boot Records gelöscht und anschließend neu erstellt. Sei vorsichtig damit.

## Korrigieren Sie die Registrierung

Es gibt bestimmte Registrierungsprobleme, die den Fehler verursachen können. Sie können die Registrierung jedoch reparieren, um ihn zu beheben, indem Sie die folgenden Schritte ausführen:

1. Booten Sie von der Windows 10-Installations-DVD.

2. Wählen Sie “Fehlerbehebung -> Erweiterte Optionen -> Eingabeaufforderung”.





3. Geben Sie die folgenden Zeilen ein, wenn die Eingabeaufforderung gestartet wird. (Drücken Sie nach jeder Zeile die Eingabetaste, um sie auszuführen.)

```
cd C:WindowsSystem32config
ren C:WindowsSystem32configDEFAULT DEFAULT.old
ren C:WindowsSystem32configSAM SAM.old
ren C:WindowsSystem32configSECURITY SECURITY.old
ren C:WindowsSystem32configSOFTWARE SOFTWARE.old
ren C:WindowsSystem32configSYSTEM SYSTEM.old
```

**Hinweis:** Die Ordner der einzelnen Befehle werden umbenannt, wenn Sie die Eingabetaste drücken. Sobald dies erledigt ist, werden sie von Windows 10 nicht mehr verwendet. Sie können gelöscht werden, aber Sie sollten sie besser umbenennen, falls Sie viel später eine Systemwiederherstellung durchführen müssen.

4. Geben Sie als Nächstes die folgenden Zeilen in die Eingabeaufforderung ein:

```
copy C:WindowsSystem32configRegBackDEFAULT C:WindowsSystem32config
copy C:WindowsSystem32configRegBackDEFAULT C:WindowsSystem32config
copy C:WindowsSystem32configRegBackSAM C:WindowsSystem32config
copy C:WindowsSystem32configRegBackSECURITY C:WindowsSystem32config
copy C:WindowsSystem32configRegBackSYSTEM C:WindowsSystem32config
copy C:WindowsSystem32configRegBackSOFTWARE C:WindowsSystem32config
```

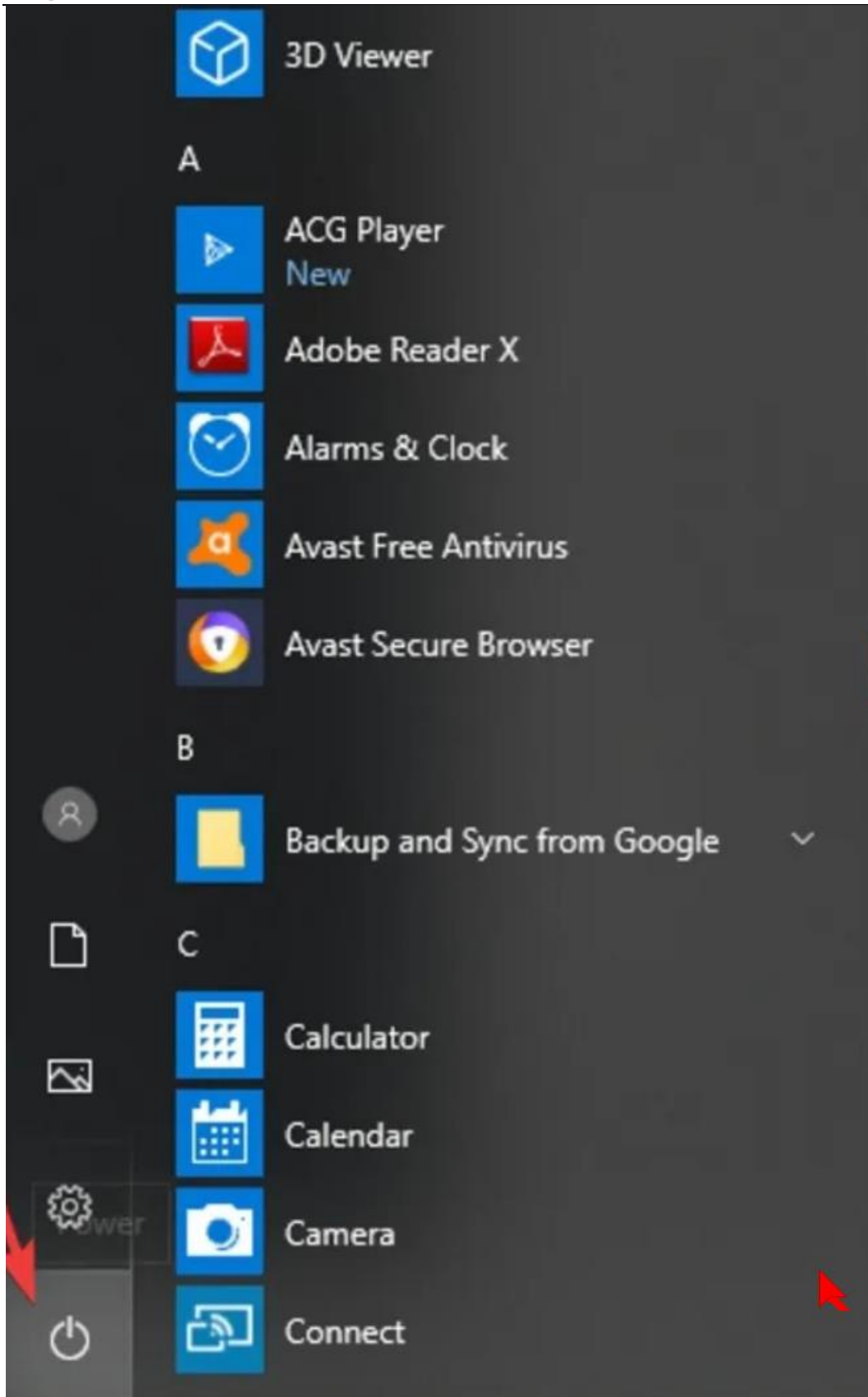
Dieser Prozess kopiert die Sicherung der Registrierung und ersetzt alte Dateien. Schließen Sie die Eingabeaufforderung und starten Sie Ihren PC neu.

## Systemwiederherstellung

Wenn die anderen Methoden nicht helfen, ist dies möglicherweise eine Ihrer letzten beiden Lösungen.

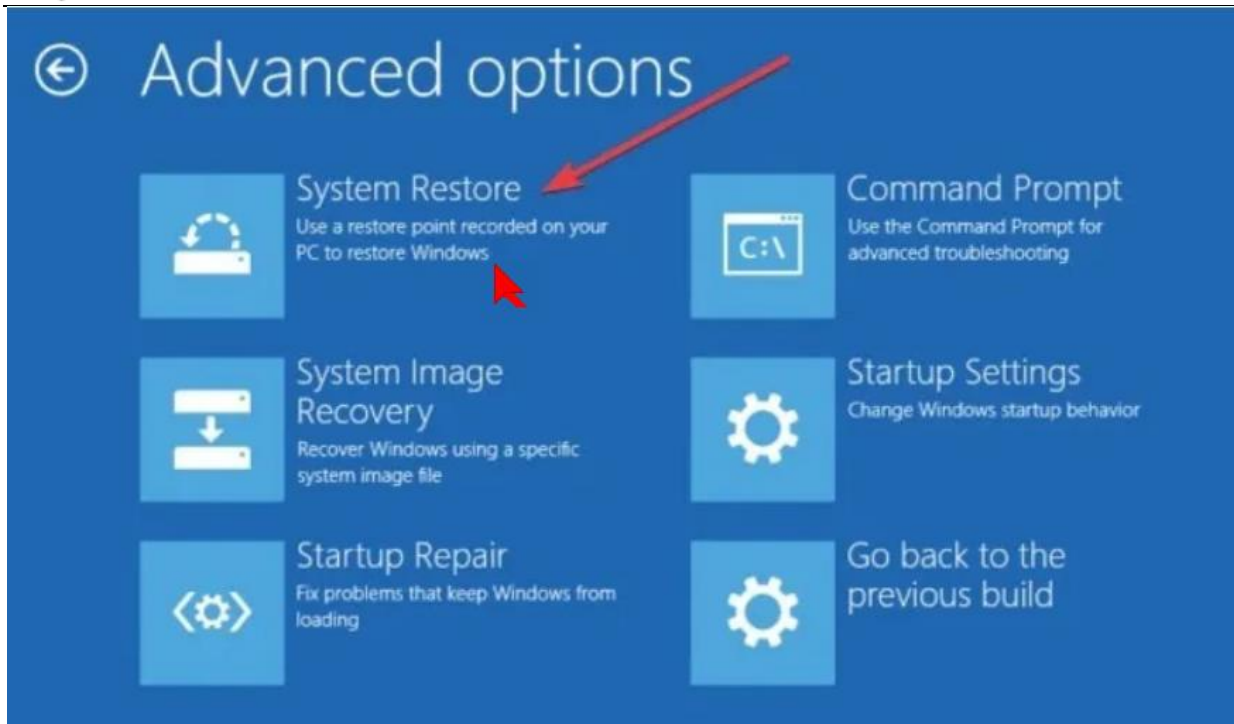
1. Klicken Sie auf Start.
2. Klicken Sie auf Power.





3. Halten Sie gedrückt Verschiebung und klicken Sie auf Neu starten.

4. Wählen Sie “Fehlerbehebung -> Erweiterte Optionen -> Systemwiederherstellung”.



5. Wählen Sie Ihren Benutzernamen.
6. Befolgen Sie die Anweisungen auf dem Bildschirm.
7. Wählen Sie den gewünschten Wiederherstellungspunkt aus.
8. Klicken Sie auf Weiter und warten Sie, bis der Vorgang abgeschlossen ist.

## Setzen Sie Windows 10 zurück

Dies ist die letzte Lösung, die versucht werden sollte, wenn keiner der anderen funktioniert hat. Erstellen Sie vor dem Zurücksetzen eine Sicherung, da nach dem Zurücksetzen von Windows alle Dateien von der C-Partition gelöscht werden.

1. Klicken Sie auf Start.
2. Klicken Sie auf Power.
3. Halten Sie gedrückt **Verschiebung** und klicken Sie auf Neu starten.
4. Wählen Sie “Fehlerbehebung -> Diesen PC zurücksetzen”.



5. Wählen Sie “Alles entfernen -> Nur das Laufwerk, auf dem Windows installiert ist -> Entfernen Sie einfach meine Dateien.”

6. Klicken Sie auf Zurücksetzen und warten Sie, bis der Vorgang abgeschlossen ist. Sobald dies erledigt ist, wird Windows 10 neu installiert.

Das Zurücksetzen sollte das Problem beheben, wenn es mit der Software Ihres PCs zusammenhängt.

Trotz seiner Probleme halten wir Windows 10 für ein großartiges Betriebssystem. Wenn Sie jedoch auf andere Probleme stoßen, z. B. auf fehlerhafte Kopfhörer oder eine ungewöhnlich hohe CPU-Auslastung in Windows 10, helfen wir Ihnen gerne weiter.

Quelle: <https://www.routech.ro/de/so-beheben-sie-den-fehler-bad-system-config-info-in-windows-10/>