



## Anleitung Windows 11 WLAN Probleme

# GELÖST: WLAN-Option wird nicht angezeigt – Windows 11



Wird das WIFI-Symbol nach der Aktualisierung auf Windows 11 nicht angezeigt und WLAN im Allgemeinen nicht verfügbar funktioniert? Das ist ganz verwirrend, aber keine Sorge. Unser Beitrag soll Ihnen bei der Behebung des WLAN-Problems unter Windows 11 helfen.

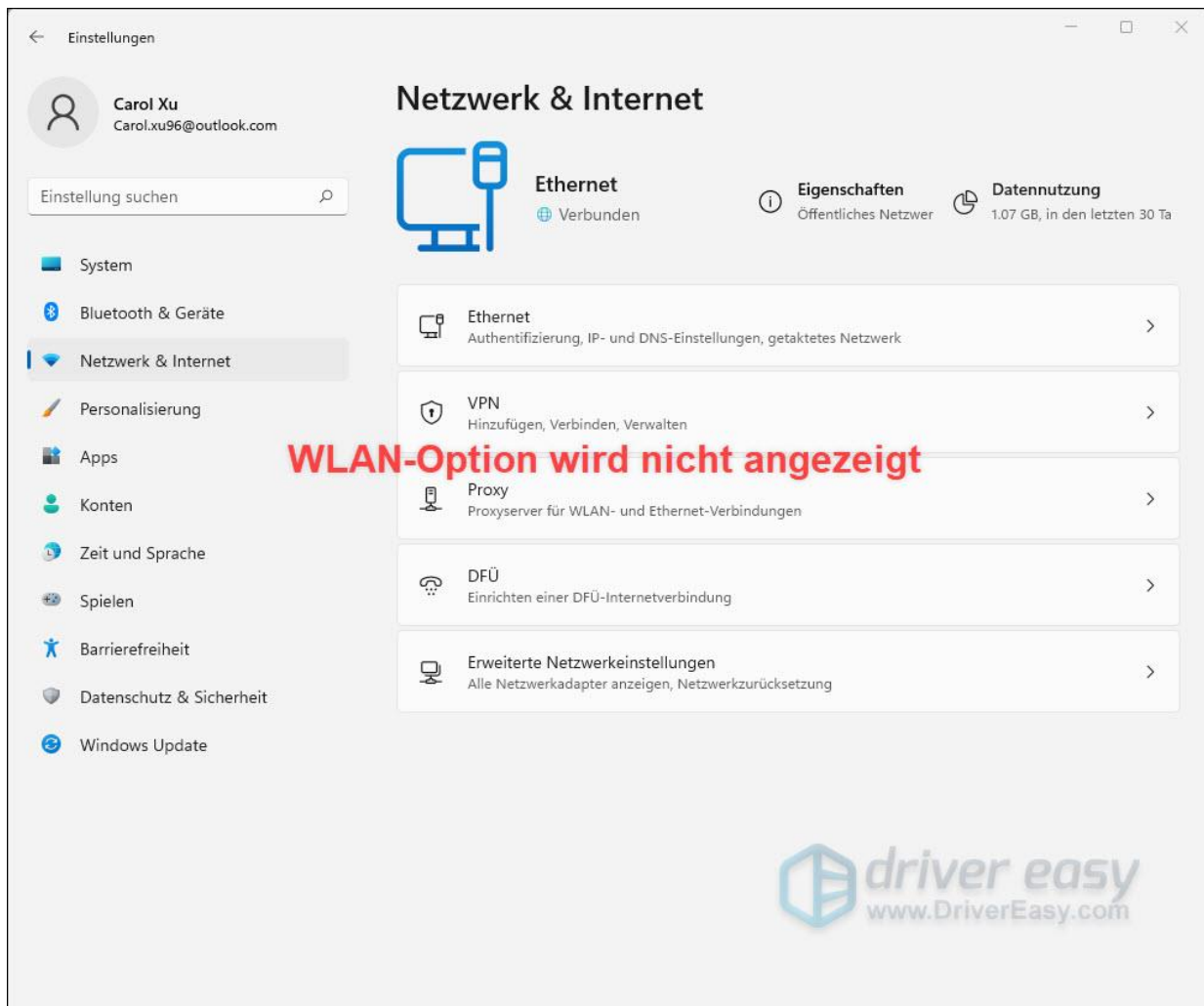
## Bevor Sie beginnen, ...

Befolgen Sie vor dem Ausprobieren der folgenden Lösungen bitte die unteren Schritten, um sicherzustellen, dass das Problem bei Ihnen den unten beschriebenen Symptomen entsprechen.

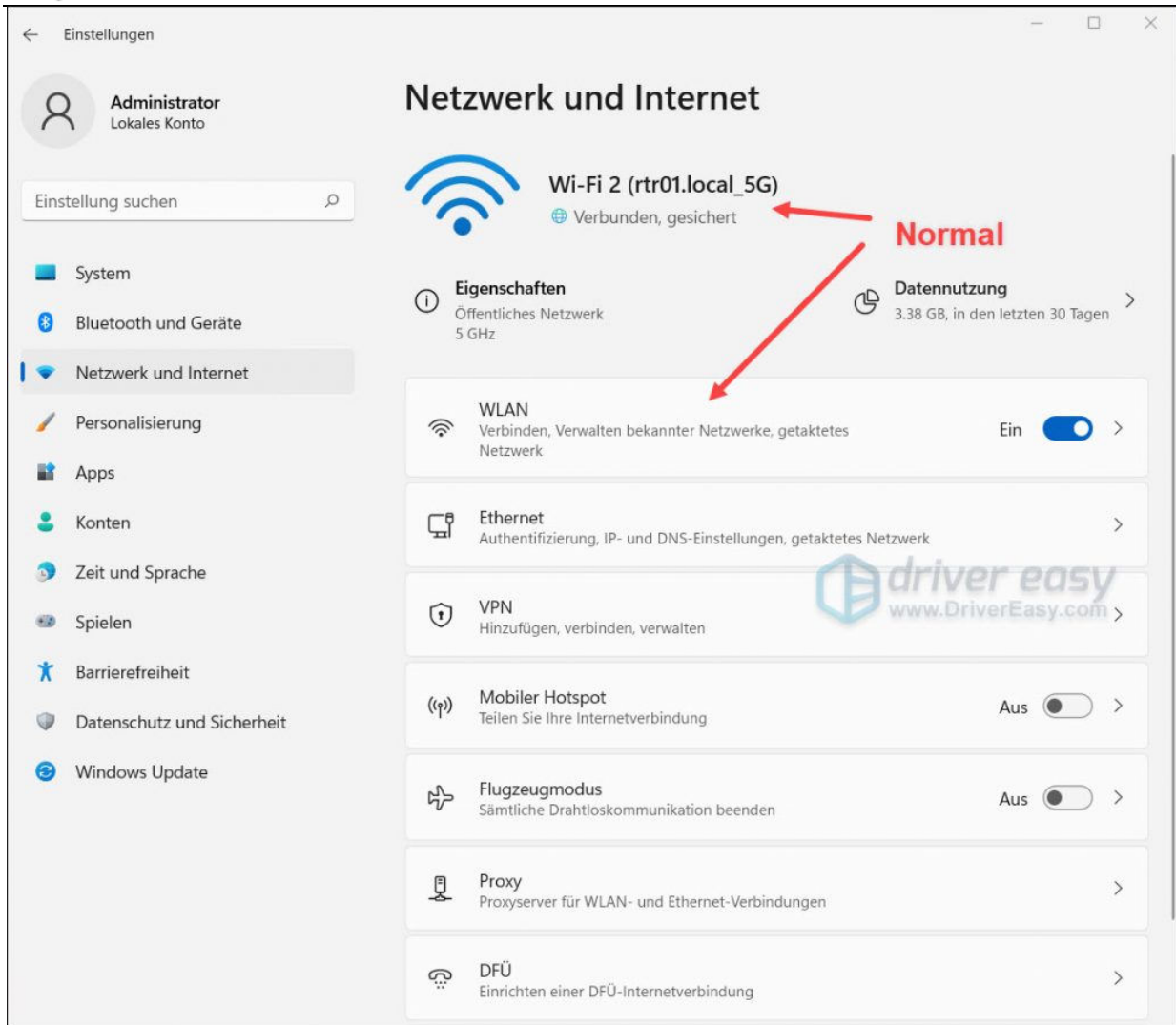


1) Drücken Sie auf Ihrer Tastatur gleichzeitig die **Windows-Taste + I**, um die Einstellungen aufzurufen.

2) Klicken Sie links auf **Netzwerk & Internet**.



Sie können keine Verbindung mit einem Drahtlosnetzwerk herstellen, wenn Wi-Fi nicht unter „Netzwerk & Internet“ steht.

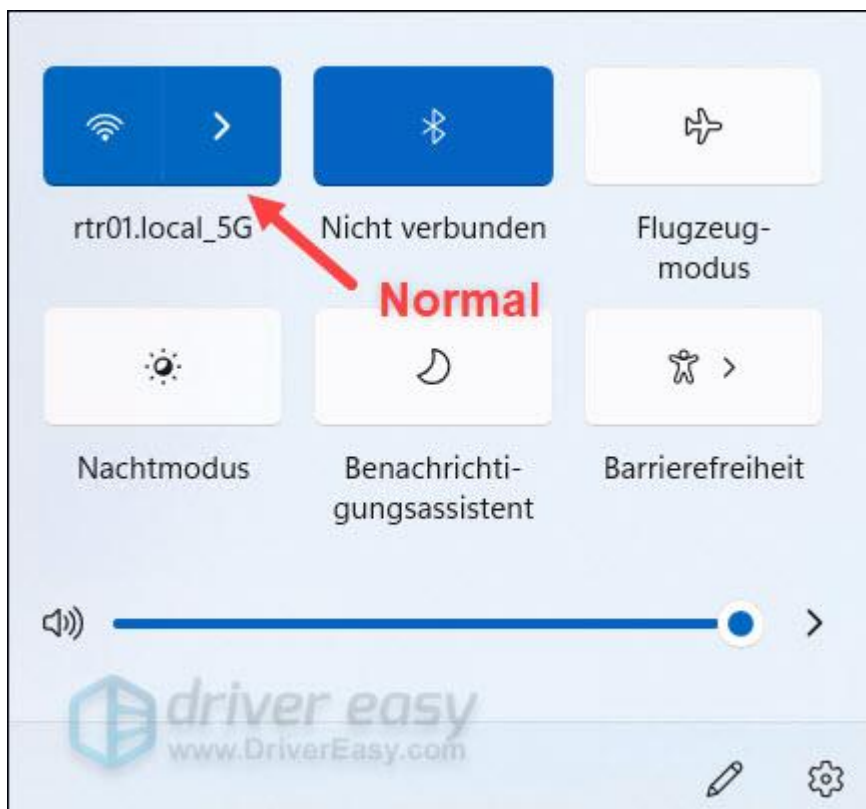


Normalerweise steht Ihnen Ihre WLAN-Option hier zur Verfügung.

3) Drücken Sie auf Ihrer Tastatur gleichzeitig die **Windows-Taste + A**.



Wenn Wi-Fi fehlt, fehlt auch das Symbol für den Internetzugriff hier.



Normalerweise erscheint auch hier die WLAN-Option.



## Wenn die WLAN-Option bei Ihnen fehlt, folgen Sie der unteren Check-Liste.

- [Ihren Modem und WLAN Router \(neu\) starten](#)
- [Ihren Computer neu starten](#)
- [WLAN auf Ihrem PC aktivieren](#)

### Ihren Modem und WLAN Router (neu) starten

In der Regel leuchtet eine grüne Lampe auf dem laufenden WLAN-Gerät, die mit **WLAN** beschriftet ist. Wenn keine auf Ihrem Modem oder Router liegt, schalten Sie nach der Bedienungsanleitung Ihren Modem oder Router ein.

Falls Ihr Modem oder Router schon lange in Betrieb sind, sollen Sie die Geräte neu starten, um das WLAN-Problem zu lösen:

- 1) Trennen Sie Ihren Modem und Router vom Strom ab.
- 2) Warten Sie zumindest für **1 Minute**.
- 3) Schließen Sie Ihren Modem und Router wieder am Strom an.
- 4) Starten Sie Ihren PC neu und probieren Sie nochmals, Ihren PC mit WLAN zu verbinden.

### *Ihre WLAN-Frequenz überprüfen*

Wenn Sie Ihren PC zum ersten Mal mit einem neuen WLAN koppeln möchten, bitte achten Sie auf die WLAN-Frequenz Ihres PCs und Routers. Der **2,4-** und **5-GHz** sind die üblichsten WLAN-Frequenzen. Die WLAN-Netzwerk-Frequenz Ihres Windows-10-PCs soll mit der Ihres Routers übereinstimmen oder sie abdecken, sonst wird das WLAN nicht auf Ihrem PC angezeigt. Um die WLAN-Netzwerk-Frequenz Ihres PCs zu checken:

- 1) Drücken Sie auf Ihrer Tastatur gleichzeitig die **Windowstaste + R**, geben Sie **cmd** ein und drücken Sie die **Eingabetaste**.
- 2) Geben Sie in der Eingabeaufforderung **netsh wlan show drivers** ein und drücken Sie die **Eingabetaste**. Dann finden Sie die **Unterstützten Funktypen**.

```
netsh wlan show drivers
```



```
C:\Windows\system32\cmd.exe
Microsoft Windows [Version 10.0.17763.678]
(c) 2018 Microsoft Corporation. Alle Rechte vorbehalten.

C:\Users\Della.Huang>netsh wlan show drivers

Schnittstellenname: WLAN

Treiber           : Qualcomm QCA9565 802.11b/g/n Wireless Adapter
Hersteller       : Qualcomm Communications Inc.
Anbieter         : Qualcomm Communications Inc.
Datum            : 
Version          : 
INF-Datei        : 
Typ              : Wi-Fi-Treiber (Ursprungsversion)
Unterstützte Funktypen : 802.11b 802.11g 802.11n
Im Infrastrukturmodus unterstützte Authentifizierung und unterstützte Verschlüsselungsverfahren:
Offen           Offen           Keine WEP-40bit
```

Funktyp	Frequenzband
802.11a	5 GHz
802.11b	2,4 GHz
802.11g	2,4 GHz
802.11h	5 GHz
802.11n	2,4 GHz + 5 GHz
802.11ac	5 GHz

Die unterstützten Funktypen meines PCs sind **802.11 b/g/n**. Daher kann mein PC das WLAN mit dem 2,4-GHz- oder 5-GHz-Frequenzband erkennen. Wenn Sie die unpassende Frequenz umgehen wollen, können Sie einen [\*\*Dualband-WLAN-Router\*\*](#) verwenden, der sowohl 2,4 GHz als auch 5 GHz unterstützen kann.

## Ihren Computer neu starten

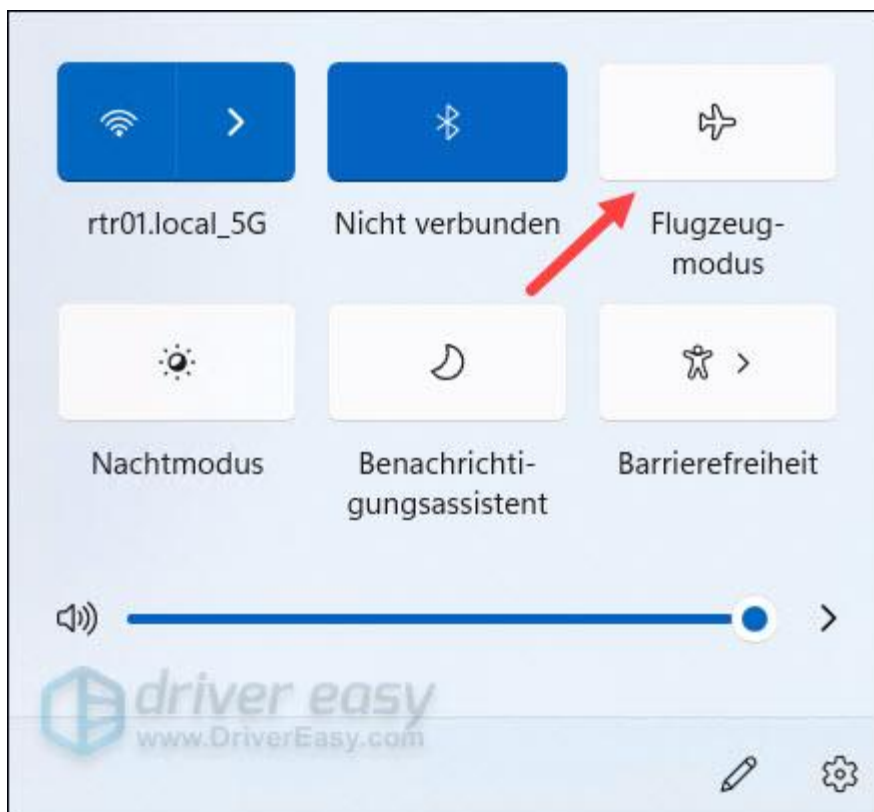
Viele Computerprobleme lassen sich durch einen Neustart schnell beheben. Mitunter reicht dieser einfache Handgriff nach dem Neustart Ihres Modems



und Router für das Problem schon aus, dass die WLAN-Option fehlt. Testen Sie danach, ob Ihr Problem dadurch beseitigt wird.

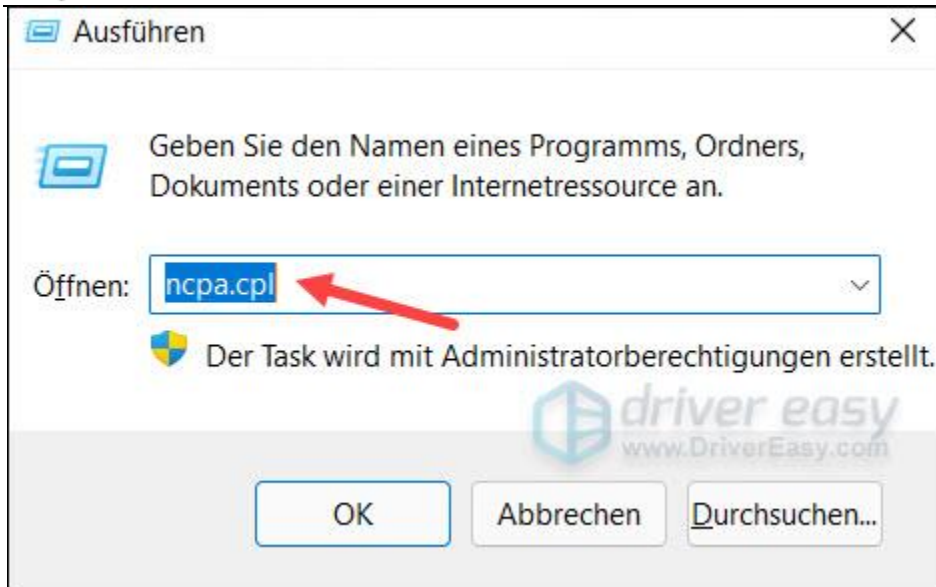
## WLAN auf Ihrem PC aktivieren

1) Drücken Sie auf Ihrer Tastatur gleichzeitig die **Windows-Taste + A**. Stellen Sie sicher, dass Sie den Flugzeugsmodus **nicht** versehentlich aktiviert haben.

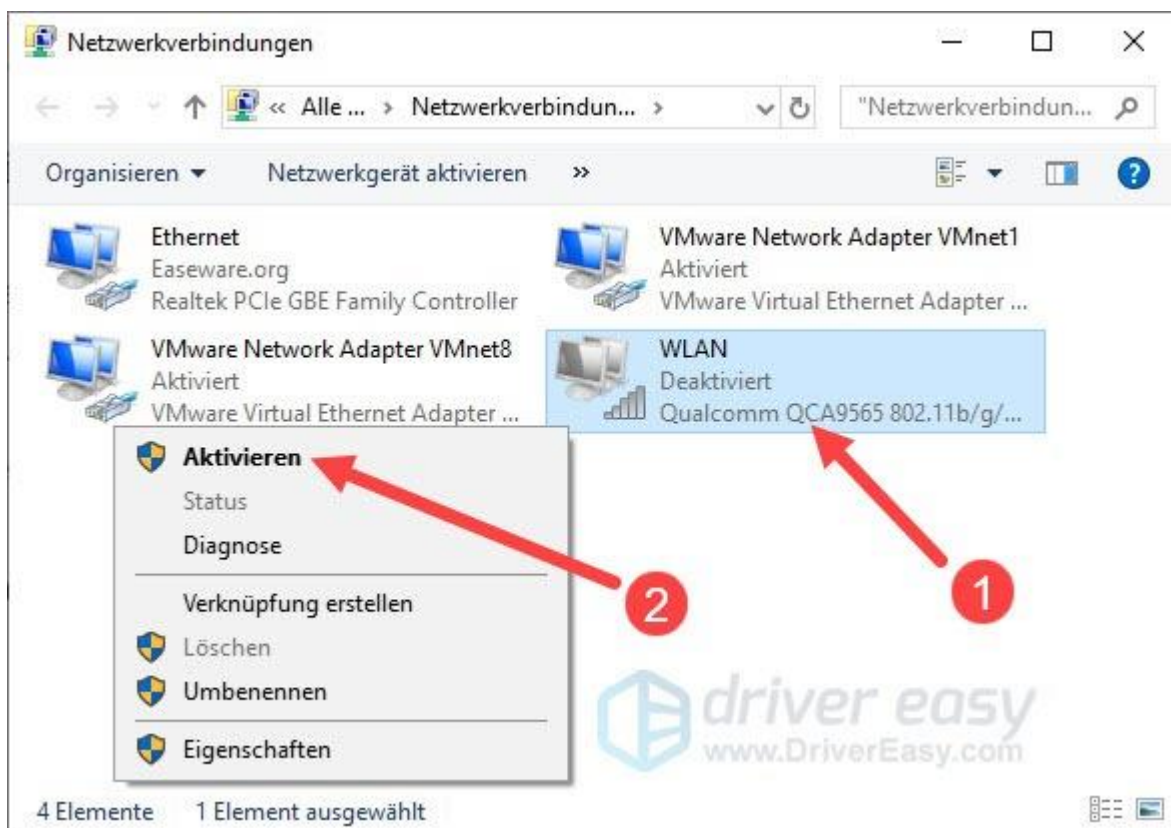


2) Drücken Sie auf Ihrer Tastatur gleichzeitig die **Windowstaste + R**, geben Sie **ncpa.cpl** ein und drücken Sie die **Eingabetaste**.





2) Falls Sie finden, dass **WLAN** ausgegraut ist, **rechtsklicken** Sie darauf und wählen Sie **Aktivieren** aus.



3) Lassen Sie Ihren PC die verfügbaren WLAN-Netzwerke scannen und testen, ob die WLAN-Verbindung hergestellt werden kann.





## Probieren Sie die unteren Lösungen aus

Fehlt immer die WLAN-Option, können Sie die unteren Lösungen ausprobieren, die schon vielen Betroffenen geholfen haben. Sie brauchen nicht, alle Lösungen durchzuführen. Fangen Sie mit der ersten an, bis Sie eine effektive finden.

1. [Ihren WLAN-Adapter im Geräte-Manager deaktivieren und wieder aktivieren](#)
  2. [Den Treiber Ihrer WLAN-Karte / Ihres WLAN-Adapters aktualisieren](#)
  3. [Den WLAN betreffenden Dienst starten](#)
  4. [Die Windows-Netzwerkproblembehandlung ausführen](#)
  5. [Windows-Updates installieren](#)
  6. [Ihr System gründlich scannen und reparieren](#)
- 

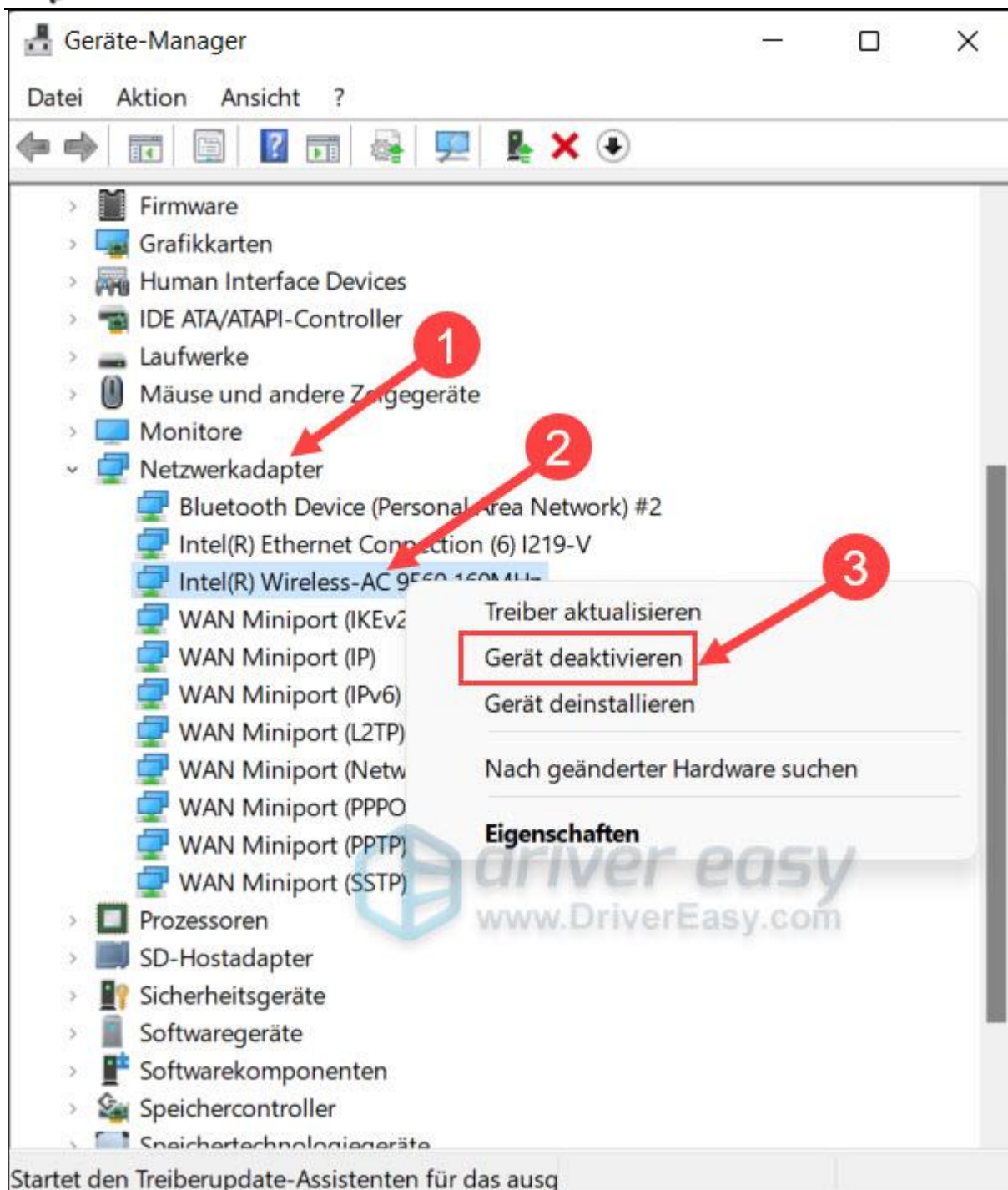
### Lösung 1: Ihren WLAN-Adapter im Geräte-Manager deaktivieren und wieder aktivieren

Wenn WLAN-Einstellungen nicht angezeigt werden, ist WLAN im Geräte-Manager möglicherweise deaktiviert. Um die Option wieder zu aktivieren:

- 1) Drücken Sie auf Ihrer Tastatur gleichzeitig die **Windows-Taste + X**. Wählen Sie **Geräte-Manager** aus der Liste aus.



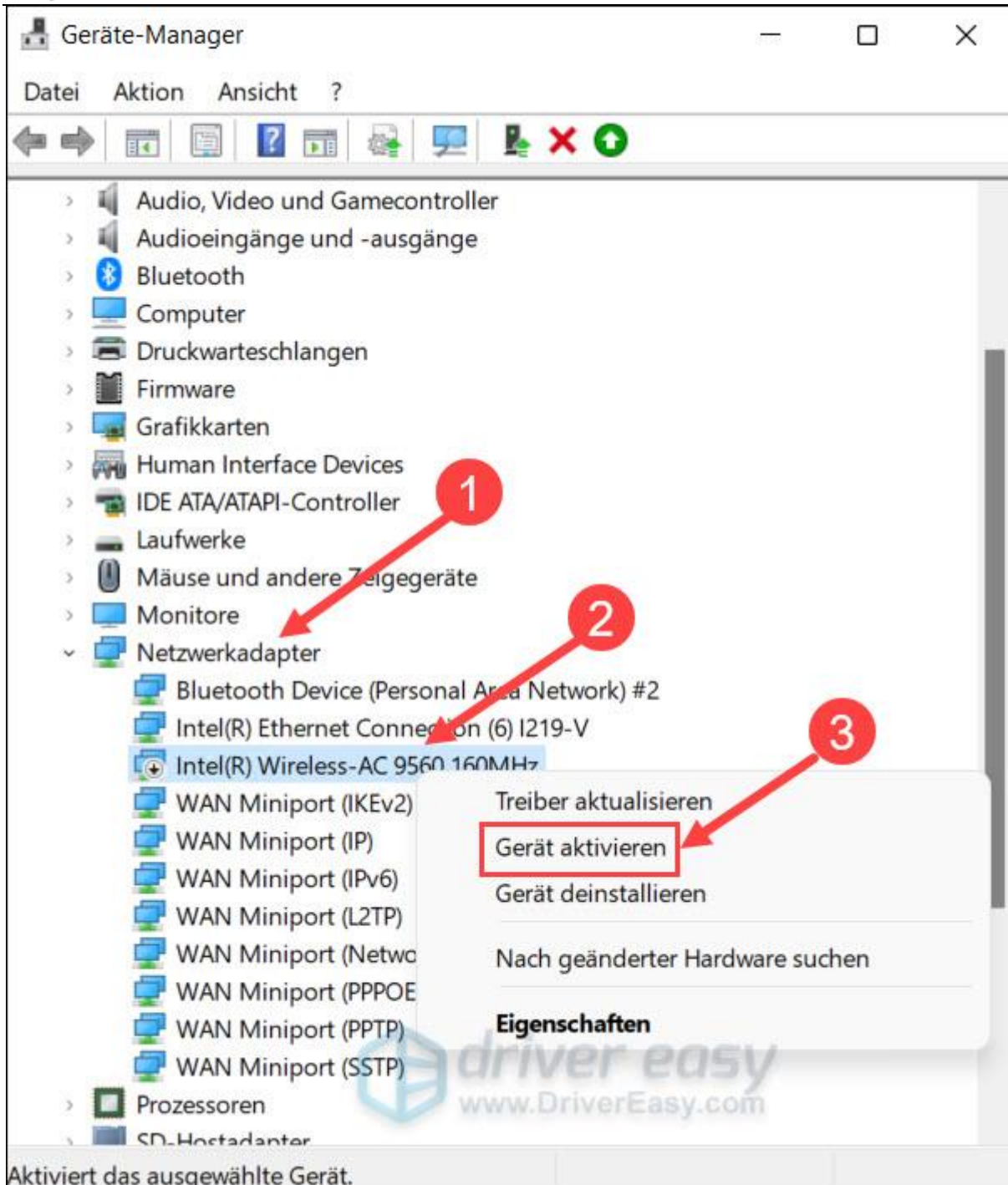
- 2) **Doppelklicken** Sie auf **Netzwerkadapter**, um die Gruppe zu erweitern.  
Finden Sie **den Eintrag von Ihrem WLAN-Gerät** und klicken Sie darauf mit der **rechten** Maustaste.  
Wählen Sie **Gerät deaktivieren** aus.



Wenn die Option „Gerät deinstallieren“ nicht ausgewählt werden kann, springen Sie diesen Schritt über.

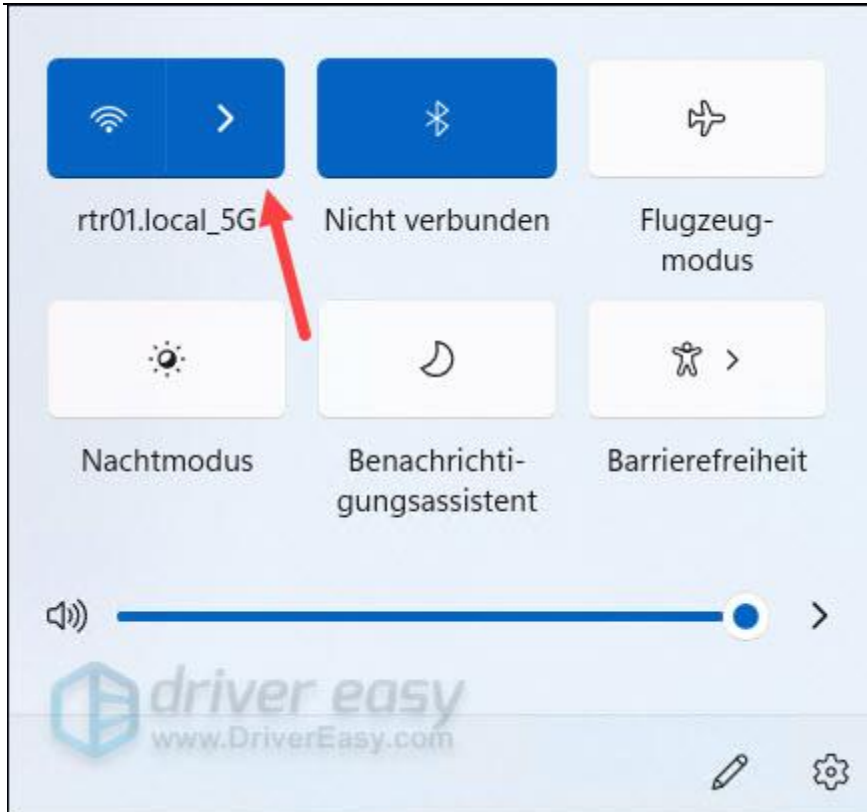
3) **Doppelklicken** Sie auf **Netzwerkadapter**, um die Gruppe zu erweitern. Finden Sie **den Eintrag von Ihrem WLAN-Gerät** und klicken Sie darauf mit der **rechten** Maustaste.

Wählen Sie **Gerät aktivieren** aus.



4) Drücken Sie auf Ihrer Tastatur gleichzeitig die **Windows-Taste + A**. Sehen Sie, ob die WLAN-Option dort angezeigt wird.





## Lösung 2: Den Treiber Ihrer WLAN-Karte / Ihres WLAN-Adapters aktualisieren

Das Problem, dass die WLAN-Netzwerke nicht angezeigt werden, kann an Ihrem veralteten WLAN-Netzwerktreiber liegen. In diesem Fall müssen Sie den Treiber Ihrer WLAN-Karte aktualisieren.

Verwenden Sie bitte **die verkabelte Netzwerkverbindung** zum Download des neuesten WLAN-Treibers. Falls Sie gar keinen Internetzugang haben, können Sie den benötigten Treiber mit dem [Offline-Scan](#) von Driver Easy herunterladen.

Sie haben 2 Optionen zum Aktualisieren Ihres WLAN-Treibers:

**Option 1 – Manuell** – Für diese Methode brauchen Sie genügend Computerkenntnisse und Geduld, da Sie den genau korrekten Treiber online finden, downloaden und Schritt für Schritt installieren müssen.



## ODER

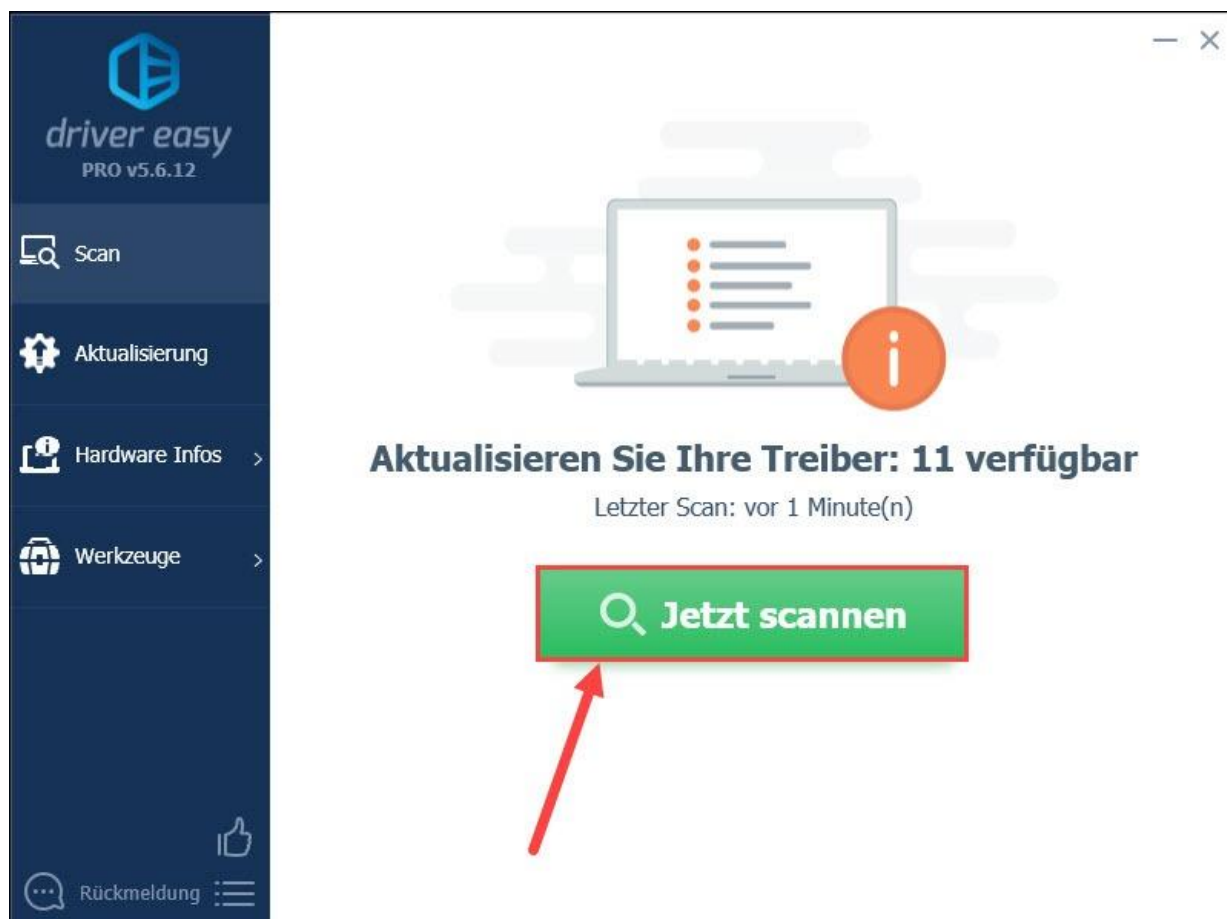
**Option 2 – Automatisch (Empfohlen)** – Diese ist die schnellste und einfachste Option. Alles ist mit nur ein paar Mausklicks fertig – auch wenn Sie ein Computer-Neuling sind.

**Driver Easy** ist ein Tool, das die Treiberupdates, welche Ihr Computer benötigt, automatisch erkennen, herunterladen und (falls Sie die **PRO-Version** haben) installieren kann.

Alle Treiber werden direkt von den Herstellern bezogen und sind alle **zertifiziert und zuverlässig**.

Sie erhalten mit der **Pro-Version** von Driver Easy **volle Unterstützung** sowie eine **30-tägige Geld-zurück-Garantie**.

- 1) **Downloaden** und installieren Sie Driver Easy.
- 2) Führen Sie **Driver Easy** aus und klicken Sie auf **Jetzt scannen**. Alle problematischen Treiber auf Ihrem PC werden innerhalb einer Minute erkannt.

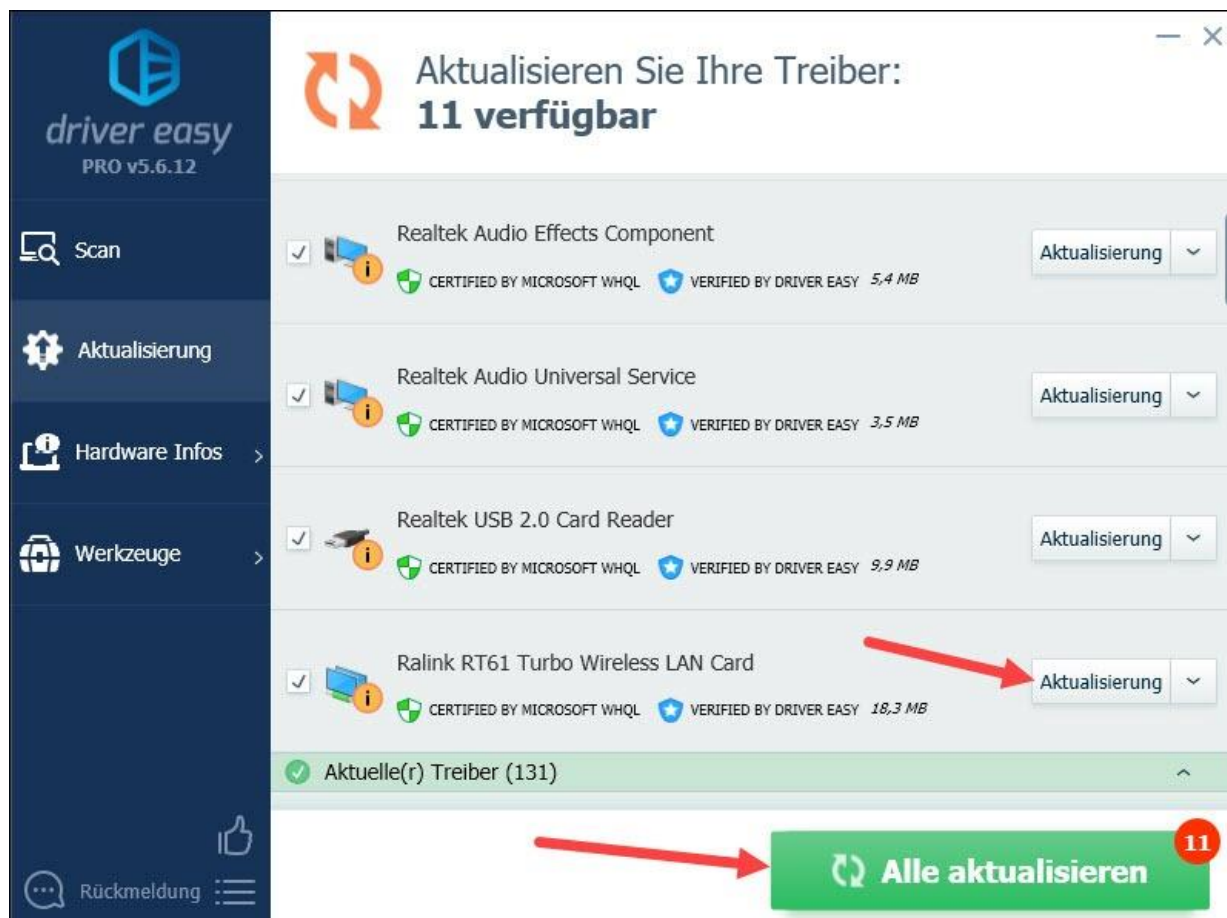






3) Wenn Sie die **GRATIS-Version** benutzen, klicken Sie auf **Aktualisierung** neben Ihrer WLAN-Karte, um deren neueste Treiberversion zu downloaden. Dann müssen Sie den Treiber manuell installieren.

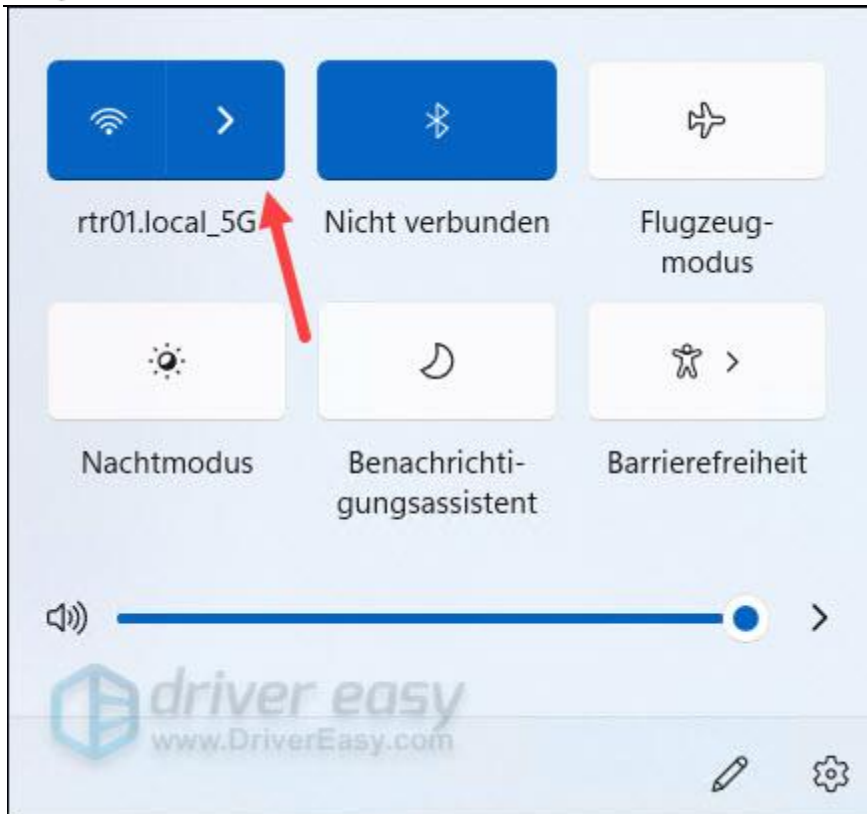
Haben Sie Driver Easy schon auf die **PRO-Version** upgegradet, können Sie einfach auf **Alle aktualisieren** klicken, um alle problematischen Treiber auf Ihrem PC automatisch zu aktualisieren.



**Driver Easy Pro** bietet umfassenden technischen Support. Wenn Sie Hilfe benötigen, wenden Sie sich bitte an unseres Support-Team von Driver Easy unter [support@drivereasy.com](mailto:support@drivereasy.com).

4) Starten Sie Ihren PC neu.

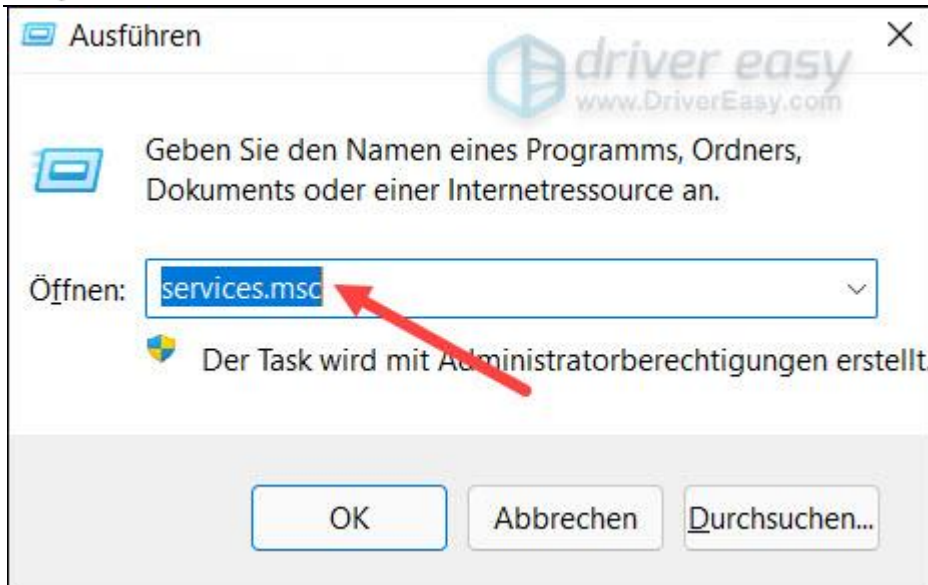
5) Drücken Sie auf Ihrer Tastatur gleichzeitig die **Windows-Taste + A**. Sehen Sie, ob die WLAN-Option dort angezeigt wird.



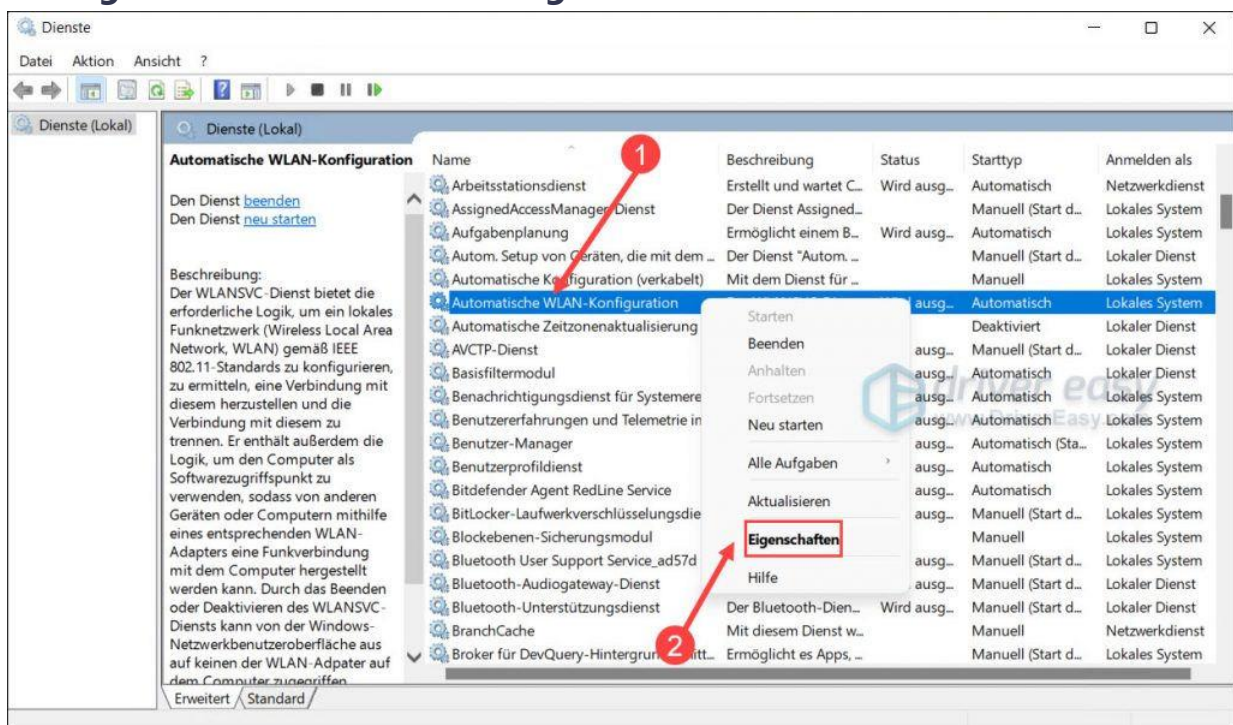
### Lösung 3: Den WLAN betreffenden Dienst starten

Wenn der Dienst **Automatische WLAN-Konfiguration** beendet wird, kann Ihr PC kein WLAN gemäß [IEEE 802.11-Standards](https://www.ieee.org/standards) erkennen. Prüfen Sie den Status dieses Diensts und starten Sie ihn bei Bedarf.

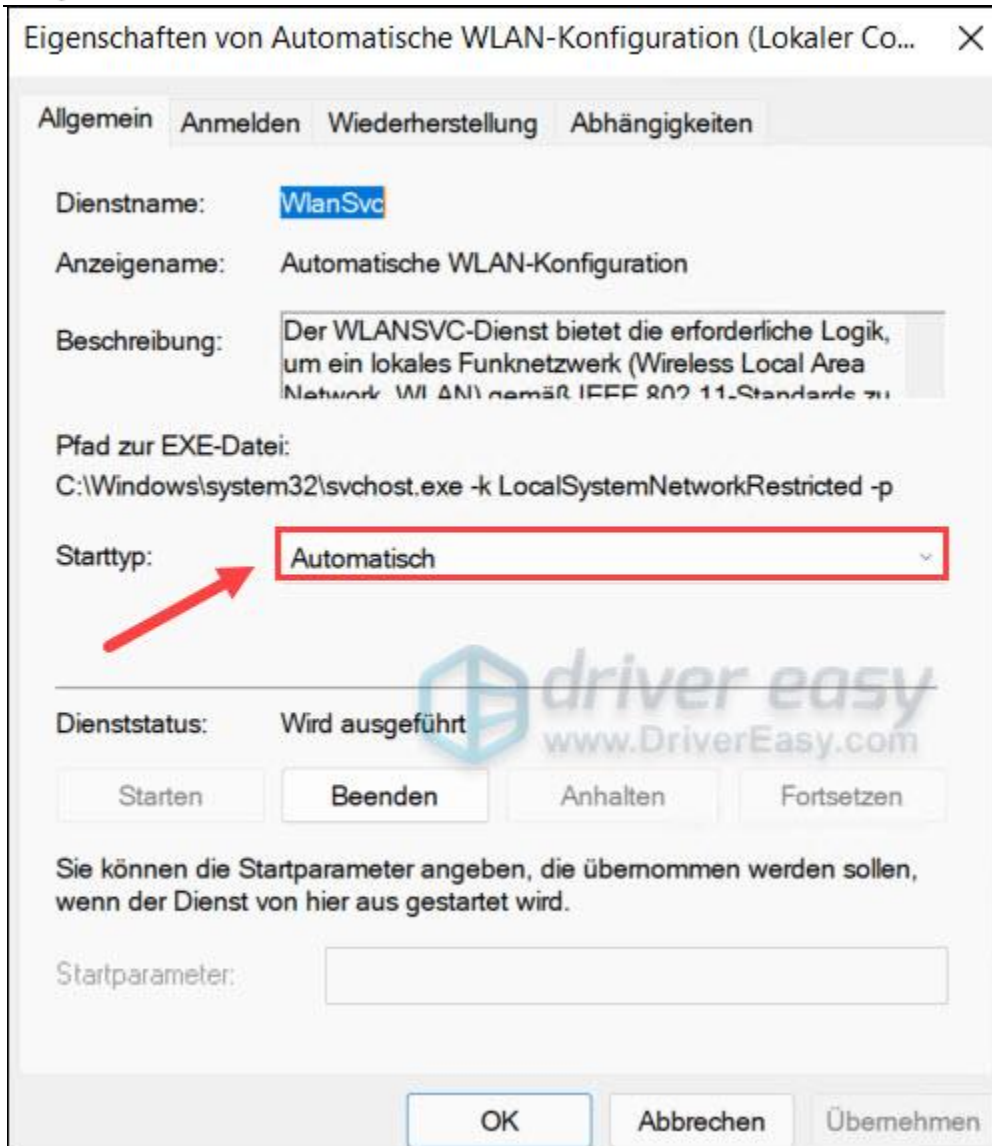
- 1) Drücken Sie auf Ihrer Tastatur gleichzeitig die **Windowstaste + R**, um den **Ausführen-Dialog** zu öffnen.
- 2) Geben Sie **services.msc** ein und drücken Sie die **Eingabetaste**, um die **Dienste** aufzurufen.



3) Rechtsklicken Sie auf den Dienst **Automatische WLAN-Konfiguration** und wählen Sie **Eigenschaften** aus.



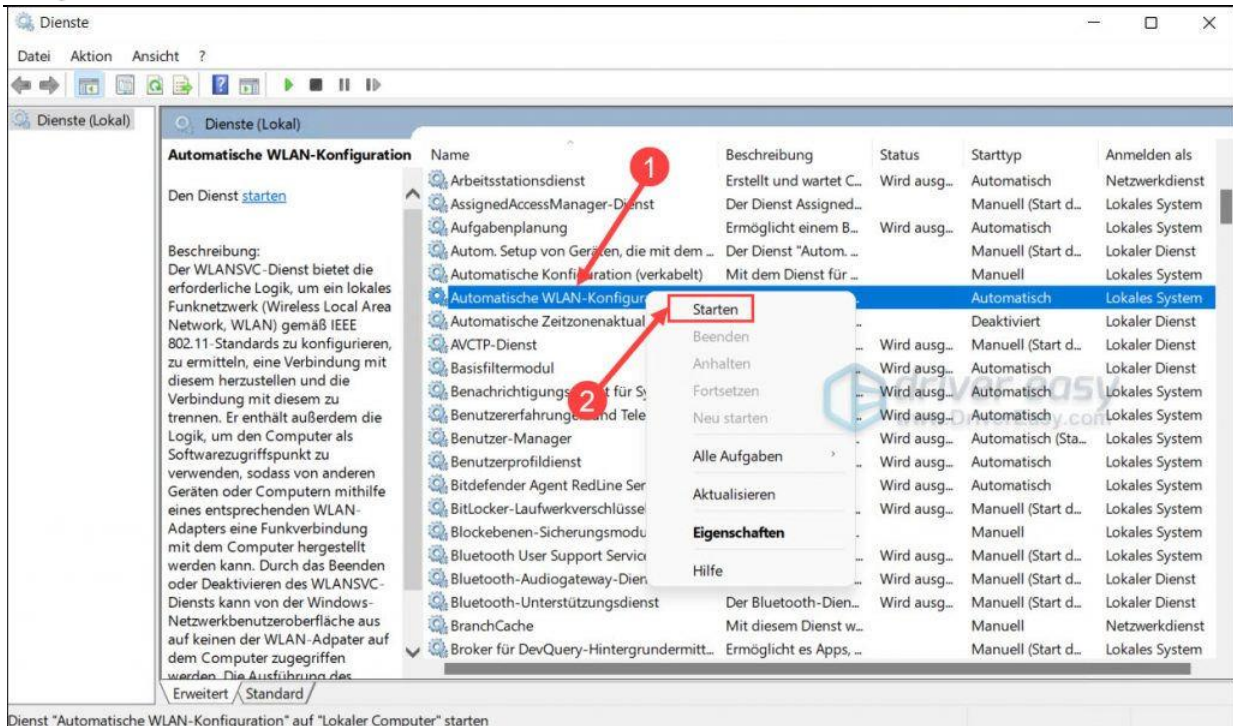
4) Setzen Sie den Starttyp auf **Automatisch** und klicken Sie auf **OK**.



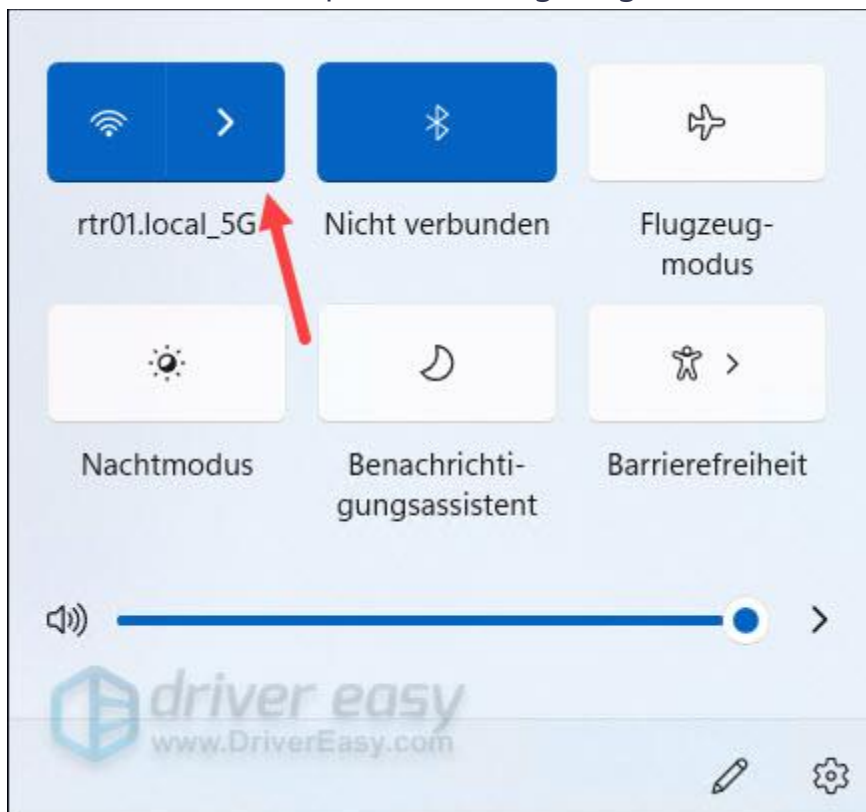
6) Kehren Sie zurück zum Fenster „Dienste“ .

**Rechtsklicken** Sie auf den Dienst **Automatische WLAN-Konfiguration** und wählen Sie **Starten** aus.





7) Drücken Sie auf Ihrer Tastatur gleichzeitig die **Windows-Taste + A**. Sehen Sie, ob die WLAN-Option dort angezeigt wird.

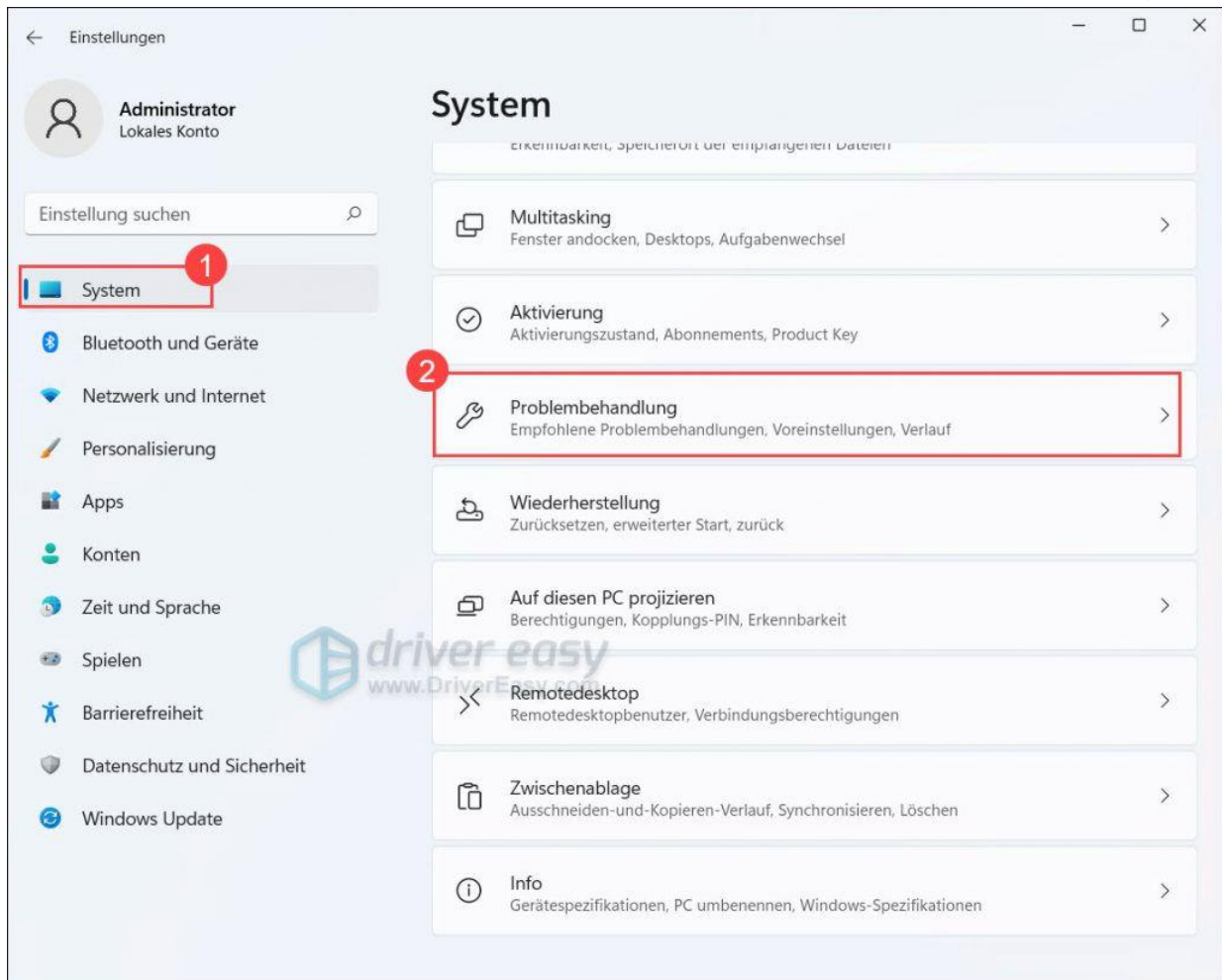


## Lösung 4: Die Windows-Netzwerkproblembehandlung ausführen



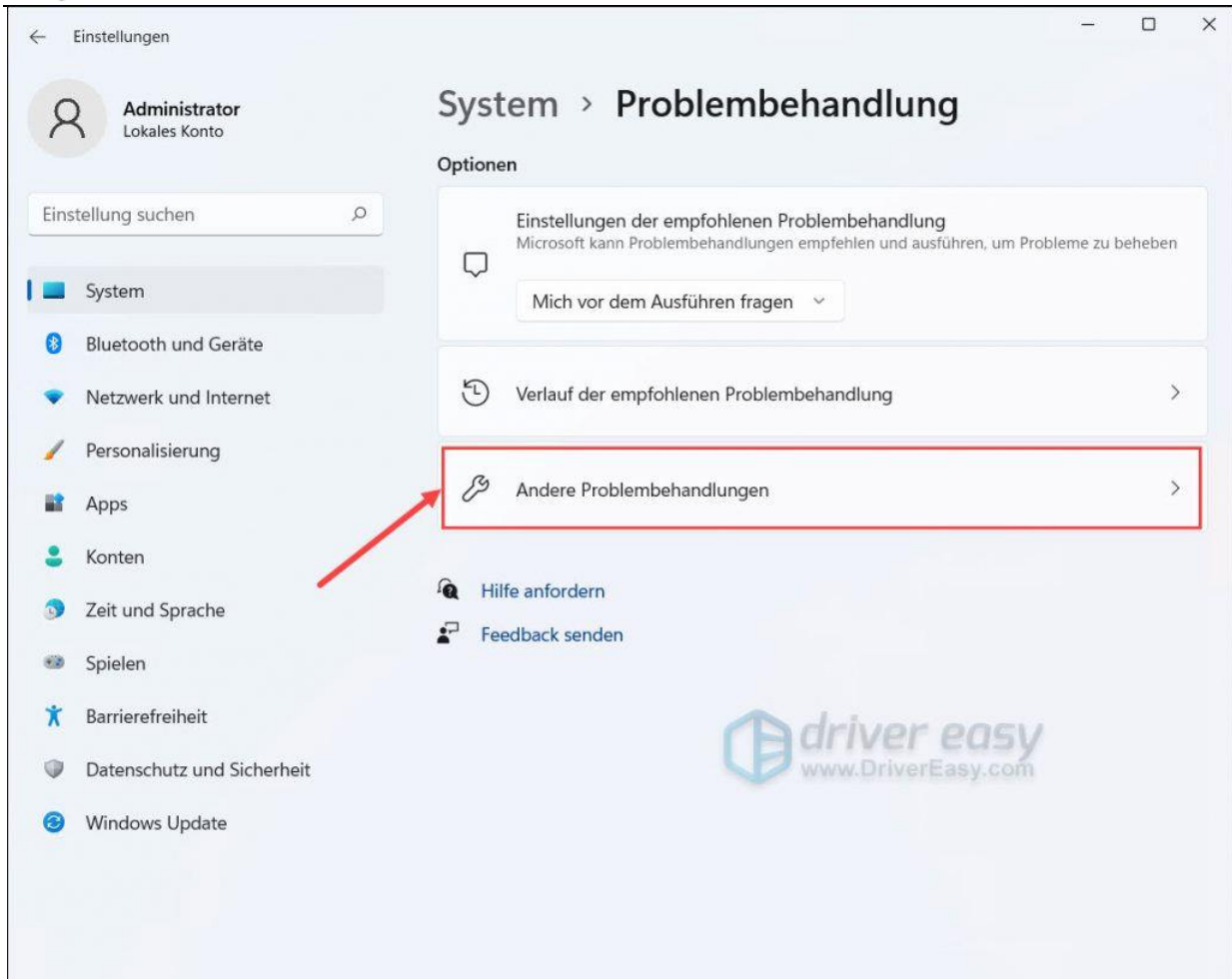
Mit der Windows-Netzwerkproblembehandlung können Sie Probleme mit dem WLAN diagnostizieren und beheben.

- 1) Drücken Sie auf Ihrer Tastatur gleichzeitig die **Windows-Taste + I**, um die Einstellungen aufzurufen.
- 2) Klicken Sie links auf **System** und dann rechts auf **Problembehandlung**.

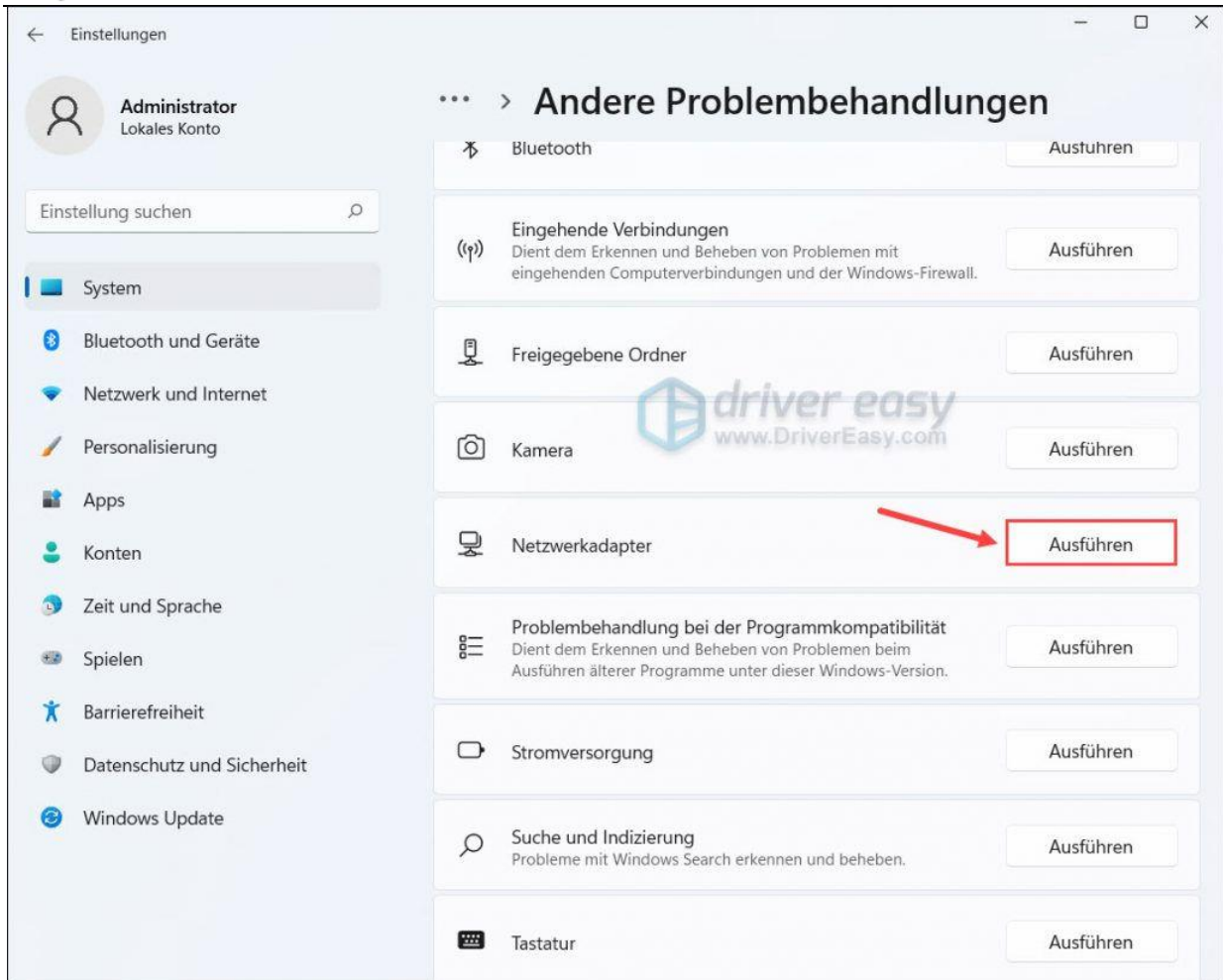


- 3) Wählen Sie **Andere Problembehandlungen** aus.



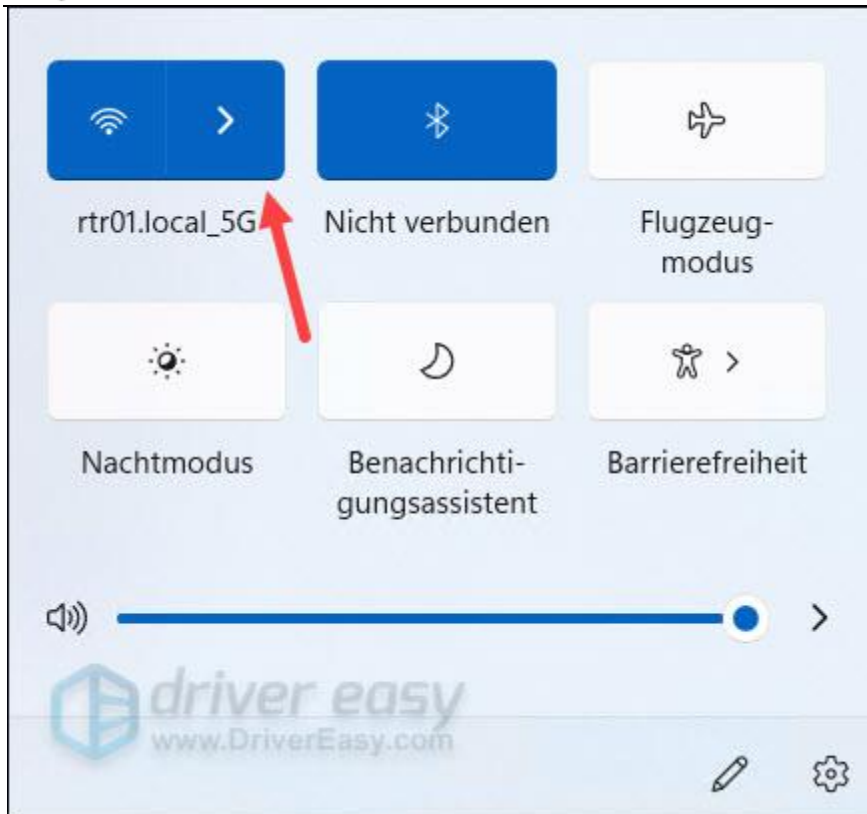


4) Klicken Sie **Ausführen** bei „Netzwerkadapter“ an.



5) Der Vorgang kann einige Minuten dauern.

Drücken Sie danach auf Ihrer Tastatur gleichzeitig die **Windows-Taste + A**.  
Sehen Sie, ob die WLAN-Option dort angezeigt wird.



## Lösung 5: Windows-Updates installieren

Durch die Installation der aktuellen Updates können viele allgemeine Probleme mit der WLAN-Verbindung behoben werden. Zum Herunterladen der Updates benötigen Sie jedoch eine Internetverbindung. Sie können eine Kabelnetzwerkverbindung verwenden, um online zu gehen.

Nachdem Sie online sind, können Sie wie hier gezeigt die neuesten Updates manuell überprüfen und installieren:

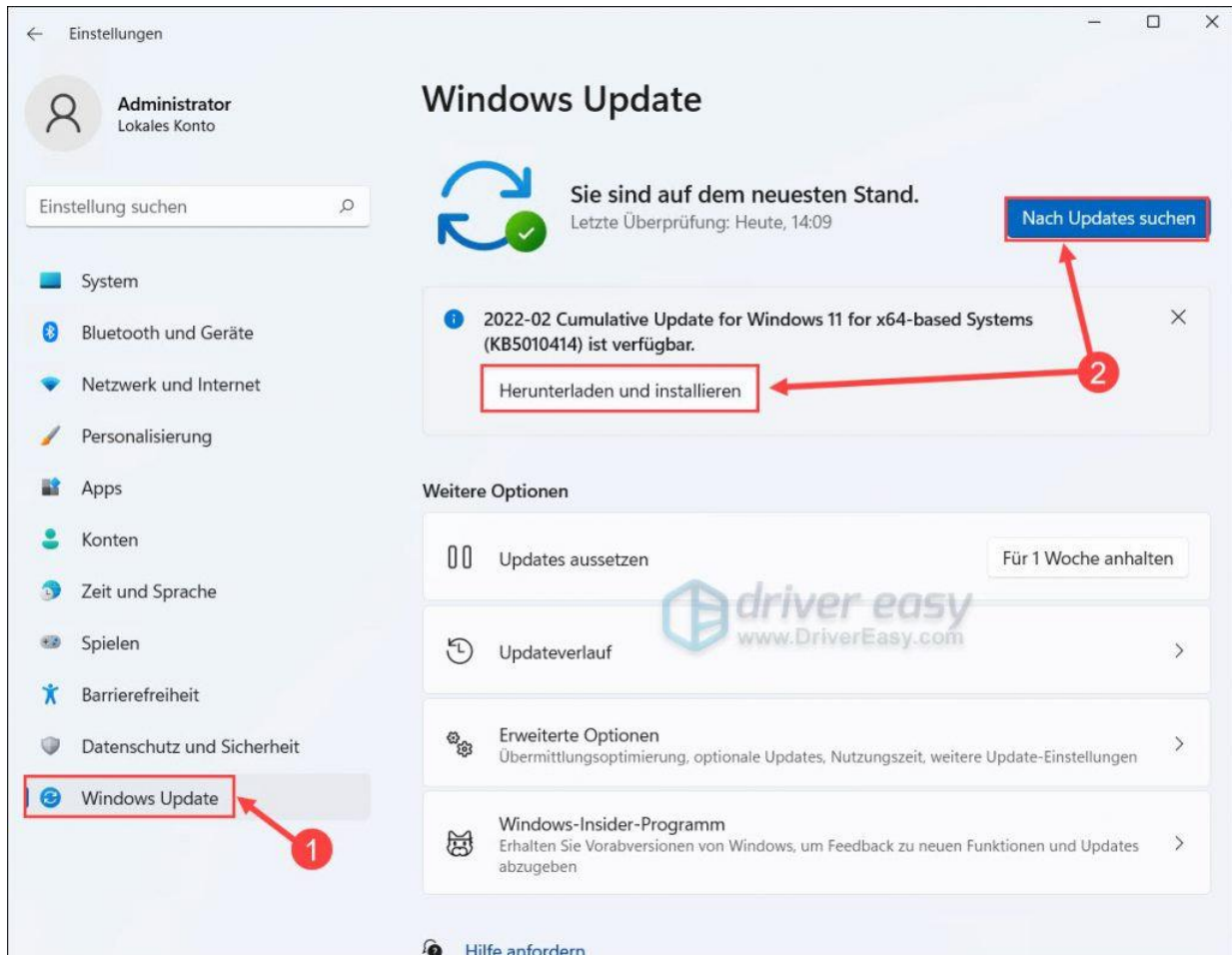
1) Drücken Sie auf Ihrer Tastatur gleichzeitig die **Windows-Taste + I**, um die Einstellungen aufzurufen.

2) Klicken Sie links auf **Windows Update**.

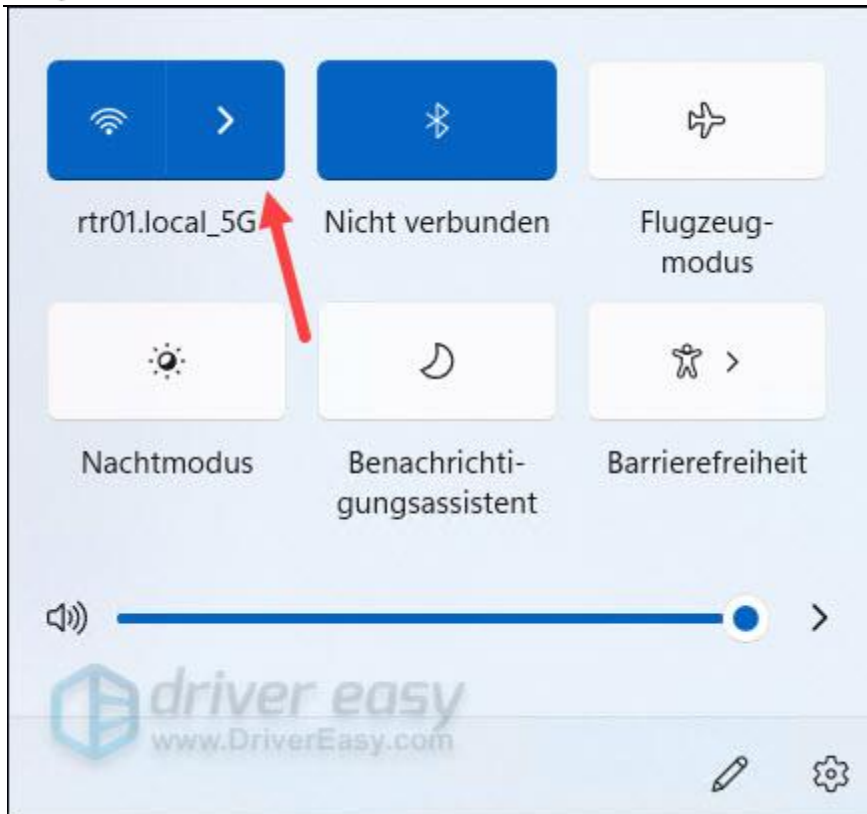
Klicken Sie auf **Herunterladen und installieren**, wenn ein Update schon gefunden und angezeigt wird.



Sonst klicken Sie auf **Nach Updates suchen**, um verfügbare Updates zu finden.



3) Nachdem Sie Ihr Windows-11-System auf den neuesten Stand gebracht haben, drücken Sie auf Ihrer Tastatur gleichzeitig die **Windows-Taste + A**. Sehen Sie, ob die WLAN-Option dort angezeigt wird.



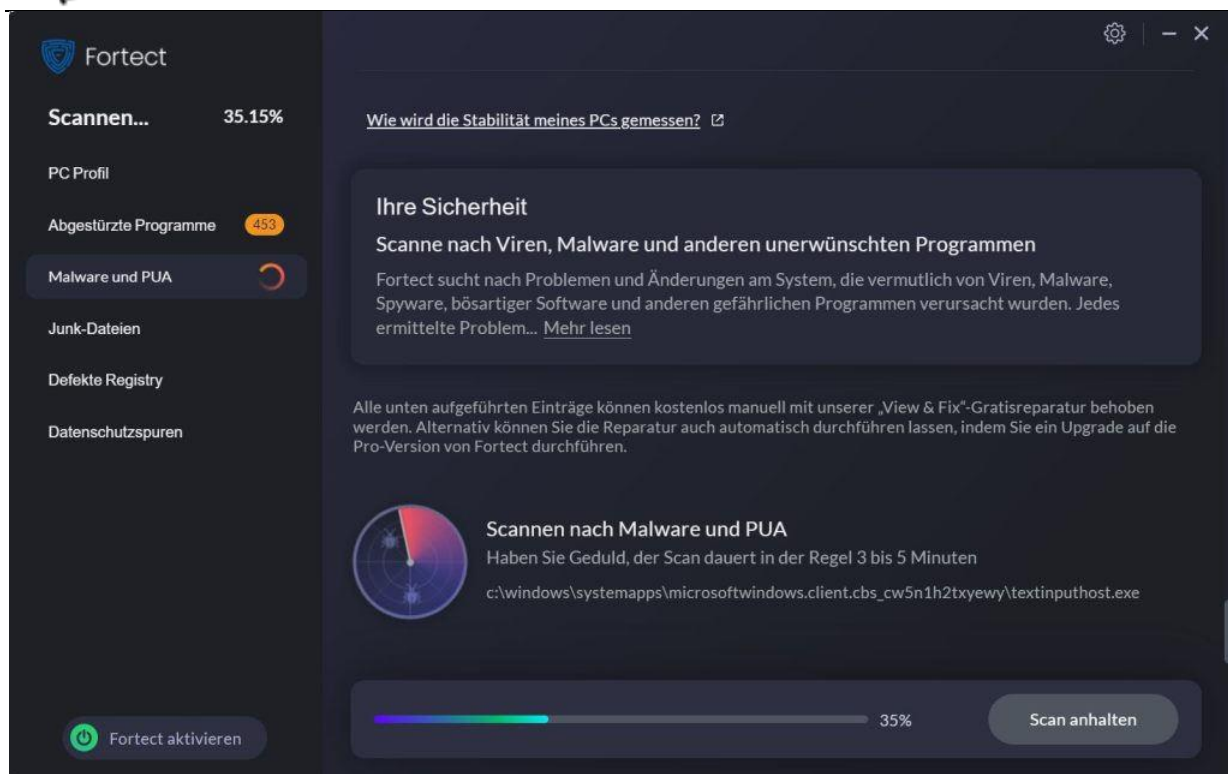
## Lösung 6: Ihr System gründlich scannen und reparieren

Wenn Sie alle oben genannten Lösungen ausprobiert haben und keine funktioniert, könnte dies auf ein größeres Problem mit Ihrem System hinweisen. Aber anstatt Windows neu zu installieren, können Sie zuerst ein Reparaturtool verwenden, um nach potenziellen Problemen zu suchen.

Darum empfehlen wir Ihnen das Tool – [Fortect](#), das auf die Windows-Reparatur spezialisiert ist. Es kann Ihren PC scannen und alle erkannten Probleme automatisch beheben (ohne Datenverlust).

1) [Downloaden](#) und installieren Sie Fortect.

2) Starten Sie Fortect, um einen tieferen Scan auf Ihrem PC durchzuführen und einen kostenlosen PC-Bericht zu erhalten.

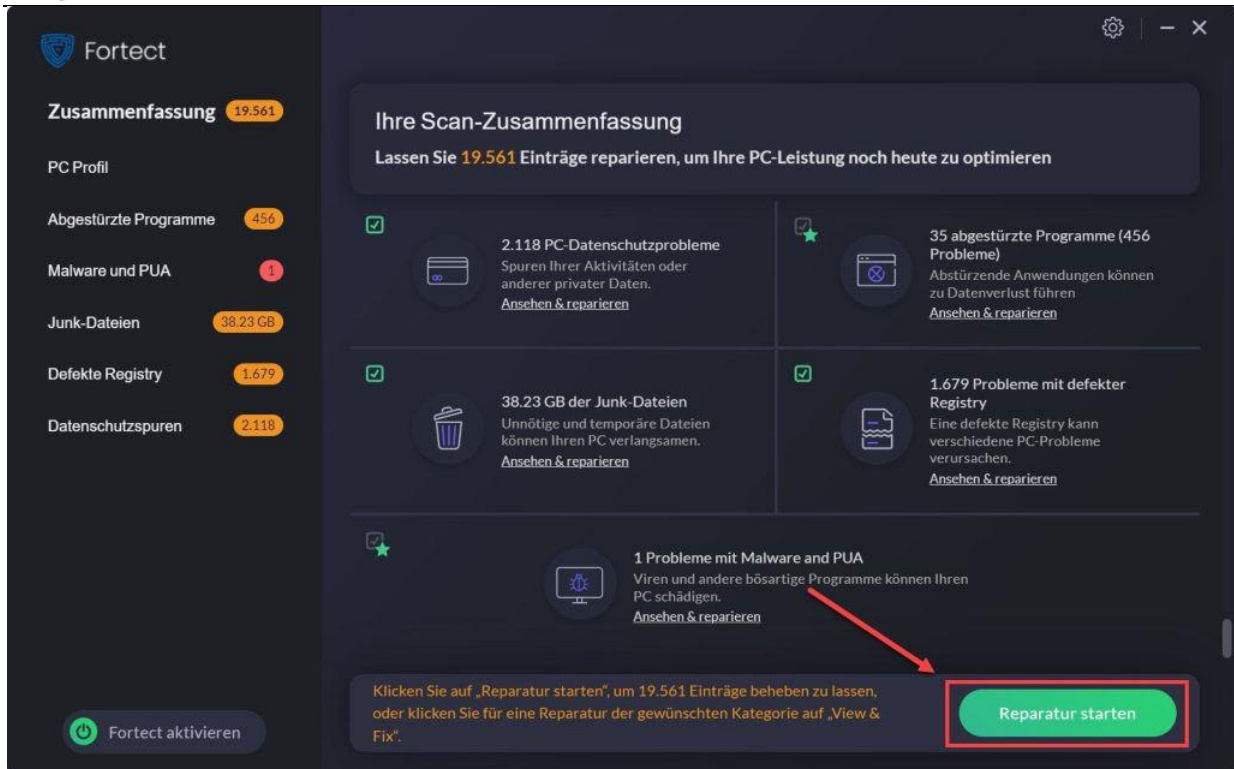


3) Nach dem kostenlosen Scan wird ein Bericht über Ihr System erstellt, der Ihnen mitteilt, in welchem Zustand sich Ihr System befindet und was für Probleme Ihr System hat.

Um Ihr System automatisch reparieren zu lassen, klicken Sie auf **REPARATUR STARTEN**.

(Dies erfordert die Vollversion von Fortect, die zudem den kostenlosen technischen Support und eine **60 Tage Geld-zurück-Garantie** enthält.)





Das Support-Team von Fortect liefert Ihnen rund um die Uhr [den technischen Support](#).

## Oder

Sie können Ihr System mit einem erstellten [Systemwiederherstellungspunkt](#) auf einen früheren Zeitpunkt zurücksetzen, zu dem die WLAN-Netzwerke problemlos angezeigt und verbunden wurden. Es wird empfohlen, dass Sie Ihre **wichtigen Dateien im Voraus sichern**, um Datenverlust zu vermeiden. Ausführliche Schritte finden Sie: [Wie kann ich mein System wiederherstellen?](#)

Quelle: <https://de.drivereasy.com/wissen/wlan-option-wird-nicht-angezeigt-windows-11/>