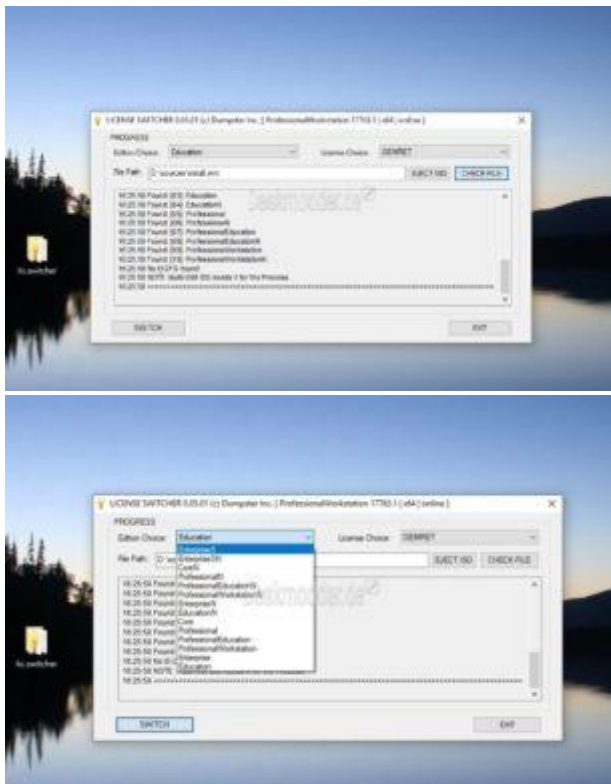




Anleitung Windows 10 Versionswechsel mit einem kleinen Tool

Die Redmonder haben uns den Wechsel von einer zum Beispiel Windows 10 Home zur Pro, oder Ent. Vol. zur Pro sehr einfach gemacht. Musste man früher noch in der [Registry herum fummeln](#), ist es heute mit einer einfach Eingabe eines neuen Schlüssels möglich sofort zu wechseln. Siehe auch [hier im Wiki](#).

Aber es gibt aber auch Einschränkungen. Man kommt zwar zum Beispiel von der Home zur Pro, aber nicht wieder zurück. Oder auch ein Wechsel von der Ent. Vol. N zur Nicht-N-Version ist so eigentlich nicht vorgesehen. Da kommt das kleine Tool License Switch von s1ave77 ins Spiel, von dem wir schon einige tolle Tools kennen.



Mithilfe der lic.switcher.exe ist es möglich von der Pro zur Home, von der Home zur Pro N-Version oder eben auch zur LTSC (In der Auswahl die mit dem S) zu wechseln. Hat man das kleine portable Tool gestartet, wählt man oben die gewünschte Version aus.



Nun noch eine ISO auswählen, oder wenn man eine DVD hat im Ordner Source die install.wim und in der Auswahl Up_Down_Process schon kann man wie im Bild zu sehen von einer Home zur Pro N wechseln. Danach startet dann die Setup-Routine vom [Inplace Upgrade](#).

Eine interessante Geschichte. Slave77 hat gerade erst mit dem Tool vor ein paar Tagen begonnen und aktualisiert es jetzt immer weiter. Was aber auch das kleine Tool nicht kann ist ein Wechsel von einer Windows 10 32-Bit auf eine Windows 10 64-Bit Version und umgekehrt. Da bleibt nur eine Neuinstallation.

Wer sich weiter über das Tool informieren möchte, findet dort auch immer den aktuellen Link zum Tool. [mdl-Forum](#)

- [Update]: Unter neuem Namen erhältlich: [Jatd.gui.mk2 Version 0.35.01](#) Danke an Ben

Quelle: <https://www.deskmodder.de/blog/2018/10/19/license-switch-windows-10-versionswechsel-mit-einem-kleinen-tool/>



Solltet ihr eure Variante zum Wechsel der Windows 10 Version hier in der Liste nicht finden, dann gibt es noch ein kleines Tool, welches ihr euch einmal anschauen solltet.

- [License Switch – Windows 10 Versionswechsel mit einem kleinen Tool](#)

Aber erst schaut euch die offiziellen Möglichkeiten an.

Windows 10 S-Modus wechsel zur Home, Pro, Education oder Enterprise

Mit der Windows 10 1803 (April Update) streicht Microsoft die Windows 10 S-Version und führt dafür den **Windows 10 S-Modus** für alle Versionen ein.

- Auch der S-Modus wurde mit der Windows 10 1809 wieder gestrichen
Hat man die Windows 10 Home im S-Modus, oder Windows 10 Pro im S-Modus installiert, kann man **kostenlos** zur Windows 10 Home oder Pro wechseln. Eine Neuinstallation ist nicht notwendig.

Windows 10 Home, Pro wieder in den S-Mode wechseln

Möchte man wieder zurück in den S-Modus, dann geht dies nur über eine Neuinstallation. Bei der Installation kann man sich dann entscheiden, ob man die Home, Pro ... im S-Modus oder "normal" installieren möchte.

Windows 10 Pro in eine Home ändern ohne Neuinstallation

Normalerweise ist ein Downgrade von der Windows 10 Pro zur Windows 10 Home nicht vorgesehen. Aber es funktioniert trotzdem, wenn der Home Key zum Beispiel im Bios hinterlegt ist.

Alles, was ihr vorab benötigt ist ein MediaCreationTool, oder eine Windows 10 ISO, die ihr auch hier (oben im Info-Fenster) findet und eine Änderung in der Registry. Sowie einen gültigen Lizenzschlüssel für die Windows 10 Home. Ein Backup sollte man zur Sicherheit aber anlegen.

- Windows-Taste + R regedit eingeben und starten
- Nun zum Pfad wechseln



- HKEY_LOCAL_MACHINE\SOFTWARE\Microsoft\Windows NT\CurrentVersion

- Im rechten Fensterteil dann ein Doppelklick auf **EditionID**
 - **Professional** muss in **Core** ändern und mit OK bestätigen.
- Dann ein Doppelklick auf **ProductName**
 - **Windows 10 Pro** in **Windows 10 Home** ändern und mit OK bestätigen.
- Nun die gleichen Schritte im Pfad:

- HKEY_LOCAL_MACHINE\SOFTWARE\WOW6432Node\Microsoft\Windows NT\CurrentVersion

Das war es hier.

Nun startet man entweder das MediaCreationTool und erstellt eine ISO. Und / oder die fertige ISO mit einem Rechtsklick bereitstellen und startet hier die setup.exe und macht eine Inplace Reparatur.

Mehr dazu findet ihr hier, wie es geht: [Inplace Upgrade Windows 10 schnell reparieren](#)

Das System wird auf die Home umgestellt, Daten und Programme bleiben erhalten.

Windows 10 Home zur Pro ändern

- Eingabe des neuen Schlüssels über die Einstellungen -> Update und Sicherheit -> Aktivierung Produkt Key ändern
- Kauf einer Lizenz über den Microsoft Store
- Danach ist ein Neustart notwendig
- Ein Wechsel zurück zur Windows 10 Home ist nicht möglich. Eine Neuinstallation ist notwendig.
- **Wichtig:** Wer sich als Home-Nutzer einen "Billig-Key" im Netz gekauft hat, wird Schwierigkeiten bekommen. Diese Pro-Keys sind Volume-Keys, die **nicht** für ein Upgrade von der Home auf die Pro Version geeignet sind. Hier hilft dann nur eine Neuinstallation. Nebenbei: Man sollte sich überlegen, ob man sich wirklich solche "Billig-Keys" kauft, da bei der nächsten Installation der Schlüssel als zu oft verwendet abgelehnt wird.

Windows 10 Home zur Pro for Workstations ändern

- Eingabe des neuen Schlüssels über die Einstellungen -> Update und Sicherheit -> Aktivierung Produkt Key ändern
- Kauf einer Lizenz über den Microsoft Store



- Danach ist ein Neustart notwendig
- Ein Wechsel zurück zur Windows 10 Home ist nicht möglich. Eine Neuinstallation ist notwendig.

Windows 10 Home zur Pro Education ändern

- Eingabeaufforderung in die Sucher der Taskleiste eingeben und starten **changepk.exe /ProductKey Dein Schlüssel** (Leerzeichen dazwischen nicht vergessen)
- Eingabe des neuen Schlüssels über die Einstellungen -> Update und Sicherheit -> Aktivierung Produkt Key ändern
- Kauf einer Lizenz über den Microsoft Store
- Danach ist ein Neustart notwendig
- Ein Wechsel zurück zur Windows 10 Home ist nicht möglich. Eine Neuinstallation ist notwendig.

Windows 10 Home zur Education ändern

- Eingabeaufforderung in die Sucher der Taskleiste eingeben und starten **changepk.exe /ProductKey Dein Schlüssel** (Leerzeichen dazwischen nicht vergessen)
- Eingabe des neuen Schlüssels über die Einstellungen -> Update und Sicherheit -> Aktivierung Produkt Key ändern
- Kauf einer Lizenz über den Microsoft Store
- Danach ist ein Neustart notwendig
- Ein Wechsel zurück zur Windows 10 Home ist nicht möglich. Eine Neuinstallation ist notwendig.

Windows 10 S zur Pro, Pro for Workstations, Pro Education, Enterprise ändern

- Eingabeaufforderung in die Sucher der Taskleiste eingeben und starten **changepk.exe /ProductKey Dein Schlüssel** (Leerzeichen dazwischen nicht vergessen)
- Eingabe des neuen Schlüssels über die Einstellungen -> Update und Sicherheit -> Aktivierung Produkt Key ändern
- Kauf einer Lizenz über den Microsoft Store (for Business)
- Danach ist ein Neustart notwendig



- Ein Wechsel zurück ist ohne Neuinstallation zur Pro, Pro for Workstations, Pro Education möglich

Windows 10 S zur Education ändern

- Eingabeaufforderung in die Sucher der Taskleiste eingeben und starten **changepk.exe /ProductKey Dein Schlüssel** (Leerzeichen dazwischen nicht vergessen)
 - Eingabe des neuen Schlüssels über die Einstellungen -> Update und Sicherheit -> Aktivierung Produkt Key ändern
 - Kauf einer Lizenz über den Microsoft Store for Business
 - Ein Neustart ist nicht notwendig
-
- Ein Wechsel zurück zur Windows 10 S ist nicht möglich. Eine Neuinstallation ist notwendig.

Windows 10 Pro zur Pro for Workstations, Pro Education ändern

- Eingabeaufforderung in die Sucher der Taskleiste eingeben und starten **changepk.exe /ProductKey Dein Schlüssel** (Leerzeichen dazwischen nicht vergessen)
 - Eingabe des neuen Schlüssels über die Einstellungen -> Update und Sicherheit -> Aktivierung Produkt Key ändern
 - Kauf einer Lizenz über den Microsoft Store (for Business)
 - Danach ist ein Neustart notwendig
-
- Ein Wechsel zurück zur Windows 10 S ist ohne Neuinstallation möglich.

Windows 10 Pro zur Education ändern

- Eingabeaufforderung in die Sucher der Taskleiste eingeben und starten **changepk.exe /ProductKey Dein Schlüssel** (Leerzeichen dazwischen nicht vergessen)
 - Eingabe des neuen Schlüssels über die Einstellungen -> Update und Sicherheit -> Aktivierung Produkt Key ändern
 - Kauf einer Lizenz über den Microsoft Store for Business
 - Ein Neustart ist nicht notwendig
-
- Ein Wechsel zurück zur Windows 10 Pro ist nicht möglich. Eine Neuinstallation ist notwendig.



Windows 10 Pro for Workstations zur Pro Education, Enterprise ändern

- Eingabeaufforderung in die Sucher der Taskleiste eingeben und starten **changepk.exe /ProductKey Dein Schlüssel** (Leerzeichen dazwischen nicht vergessen)
 - Eingabe des neuen Schlüssels über die Einstellungen -> Update und Sicherheit -> Aktivierung Produkt Key ändern
 - Kauf einer Lizenz über den Microsoft Store for Business
 - Ein Neustart ist nicht notwendig. (bei der Enterprise ja)
-
- Ein Wechsel zurück zur Pro Education ist ohne Neuinstallation möglich. Zur Enterprise nicht.

Windows 10 Pro Education Education ändern

- Eingabeaufforderung in die Sucher der Taskleiste eingeben und starten **changepk.exe /ProductKey Dein Schlüssel** (Leerzeichen dazwischen nicht vergessen)
 - Eingabe des neuen Schlüssels über die Einstellungen -> Update und Sicherheit -> Aktivierung Produkt Key ändern
 - Kauf einer Lizenz über den Microsoft Store for Business
 - Ein Neustart ist nicht notwendig
-
- Ein Wechsel zurück zur Windows 10 Pro Education ist nicht möglich. Eine Neuinstallation ist notwendig.

Windows 10 Enterprise zur Education ändern

- Eingabeaufforderung in die Sucher der Taskleiste eingeben und starten **changepk.exe /ProductKey Dein Schlüssel** (Leerzeichen dazwischen nicht vergessen)
 - Eingabe des neuen Schlüssels über die Einstellungen -> Update und Sicherheit -> Aktivierung Produkt Key ändern
 - Kauf einer Lizenz über den Microsoft Store for Business
 - Ein Neustart ist nicht notwendig
-
- Ein Wechsel zurück zur Enterprise ist ohne Neuinstallation möglich

Quelle:

https://www.deskmodder.de/wiki/index.php?title=Windows_10_auf_eine_andere_Version_%C



DIETMAR WALKER - PC-BLITZHELPER-NOTDIENST

Nationalgasse 14 • 72124 Pliezhausen • ☎ Tel. 07127 / 890 729 - Fax 89118

Internet: <http://www.pc-blitzhelfer.de> – Mobil 0172-882 79 55

[3%A4ndern Home Pro Education Enterprise#Windows 10 Pro zur Pro for Workstations.
2C Pro Education .C3.A4ndern](#)