



- [Startseite](#)
- [Computer-Forum](#)
- [Sitemap](#)
- [Link-Tipps](#)
- [Mediadaten](#)
- [Impressum](#)
- [Surfstick Vergleich](#)

Du bist hier: [Startseite](#) » [Windows 7](#) » **Windows 7 Automatische Anmeldung – Autologin**

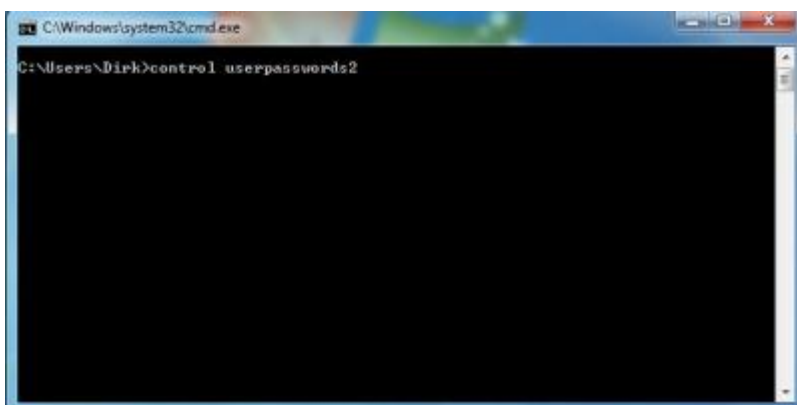
# Windows 7 Automatische Anmeldung – Autologin

Abgelegt in: [Windows 7](#) | von: [Dirk Löbe](#) | am: 25. Januar 2010

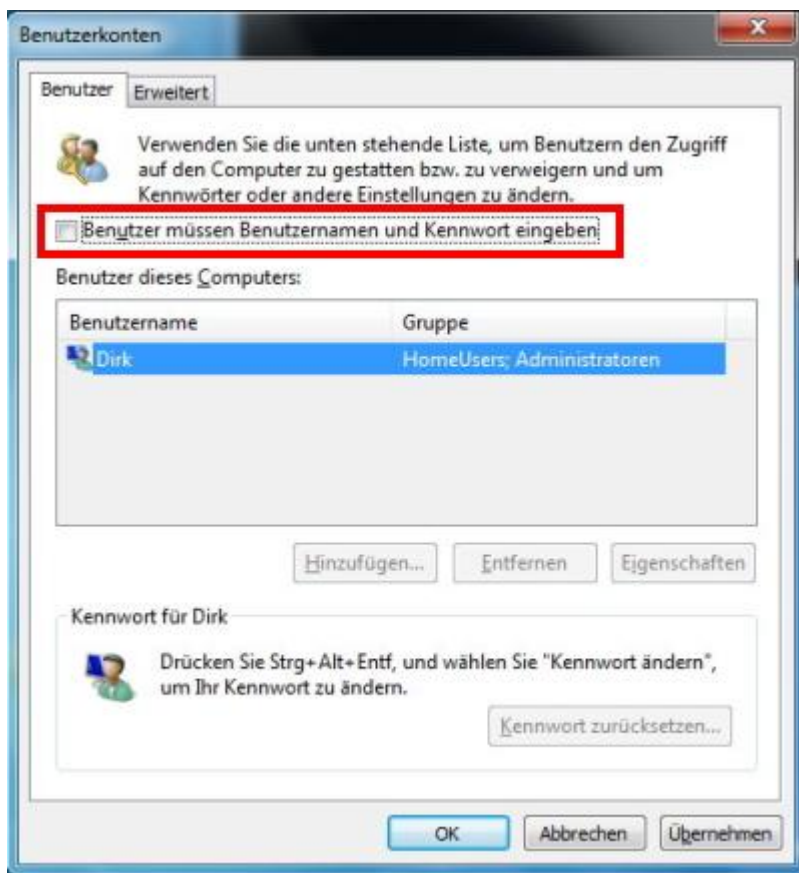
Im Hinblick auf die Sicherheit sollte jedes Benutzerkonto an einem Rechner mit einem Kennwort versehen sein. Das ist auch unter Windows 7 nicht anders. Allerdings ist es für viele umständlich beim Hochfahren des Rechners oder bei einem Neustart das Kennwort eingeben zu müssen. Gerade wenn nur ein Benutzer an diesem Computer arbeitet. Hier bietet es sich an ein Autologin einzurichten, also eine automatische Anmeldung mit Benutzername und Passwort.

Und das Einrichten eines solchen **Autologin** ist auch recht einfach. Dazu benötigt wird lediglich ein Benutzerkonto mit Administratorrechten. Ist man mit einem solchen Benutzerkonto angemeldet öffnet man die Eingabeaufforderung z.b. durch Eingabe von **CMD** in den Suchschlitz des Startmenüs.

Beim blinkenden Cursor gibt man dann einfach den Befehl **control userpasswords2** ein:



Nach dem Betätigen der Enter-Taste öffnet sich ein Fenster in dem die vorhandenen Benutzerkonten aufgelistet sind. Im Normalfall sollte das Konto für das man das Autologin einrichten möchte dabei sein:



Dann markiert man das Benutzerkonto für das die **automatische Anmeldung** eingerichtet werden soll und entfernt das Häkchen bei **Benutzer müssen Benutzernamen und Kennwort eingeben** (rot markiert im Bild). Nach einem Klick auf **übernehmen** öffnet sich das Fenster **Automatische Anmeldung** in dem man nun für das gewählte Benutzerkonto das Passwort eingeben muss.



Über **Ok** die Fenster jeweils wieder verlassen und fertig eingerichtet ist das Autologin, also die automatische Anmeldung unter Windows 7.

Das Autologin funktioniert allerdings nicht, wenn man sich an einer Domäne anmelden muss und es macht auch nicht wirklich Sinn, wenn verschiedene Benutzer mit unterschiedlichen Benutzerkonten an einem Rechner arbeiten.