



Hier finden Sie ein von mir empfohlenes Programm.  
Es heißt: MagicDisc

Sie finden hierzu nähere Information im Internet unter:

<http://www.magiciso.com/index.htm>

### Funktion des Programmes:

Das Tool MagicDisk erspart uns das ständige einlegen von CDs indem zuerst ein Image(Abbild) der CD erstellt und anschließend durch ein virtuelles Laufwerk ausgelesen wird. Natürlich können auch bereits vorhandene Abbilder angeschlossen werden.

### Start des Programmes:

Über das Startmenü:

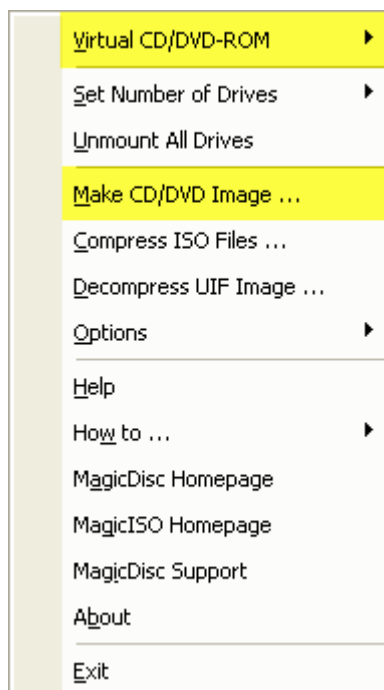


Oder unten rechts in der Taskleiste



### Anleitung zum Umgang:

In beiden Fällen klicken Sie mit der rechten Maustaste auf das Symbol unten rechts in der Taskleiste, folgendes Menü öffnet sich:

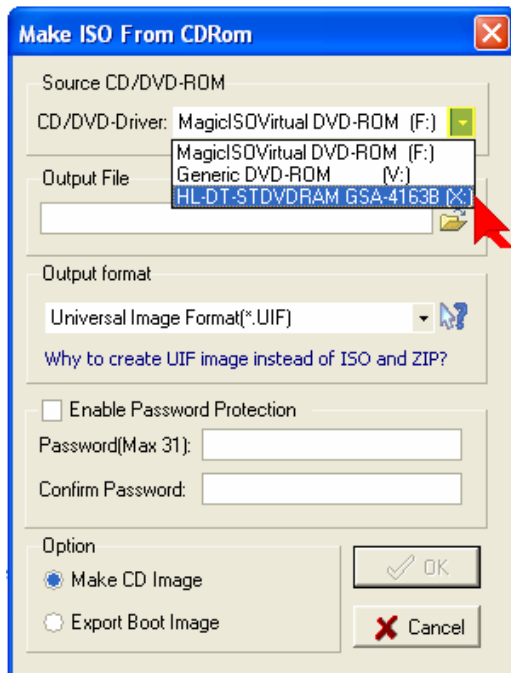




## Image erstellen:

Legen Sie zuerst die gewünschte CD/DVD in das Laufwerk ein und klicken auf „Make CD/DVD Image“

Zuerst muss das Quelllaufwerk festgelegt werden, klicken Sie hierzu auf das Gelb-Markierte Feld um die Auswahl zu öffnen. Wählen sie das Laufwerk aus indem sie die CD/DVD einlegt haben.

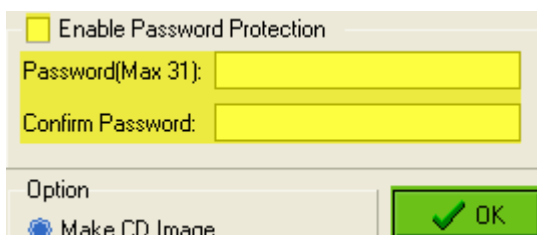


Wählen sie einen Namen für die Imagedatei und einen Speicherort für die Imagedatei aus



Falls gewünscht können Sie die Imagedatei mit einem Passwort versehen, dies ist allerdings selten notwendig.

Sind alle Einstellungen vorgenommen klicken Sie auf „OK“





Im darauffolgenden Fenster sehen sie die Fortschrittanzeige zur Imageerstellung.

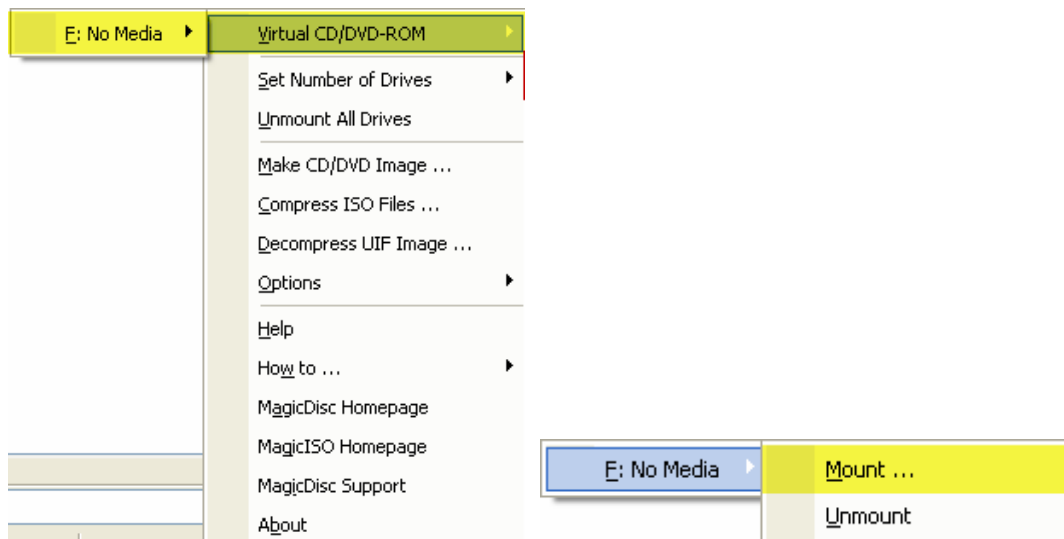


Die Erfolgsmeldung bestätigen mit „OK“.

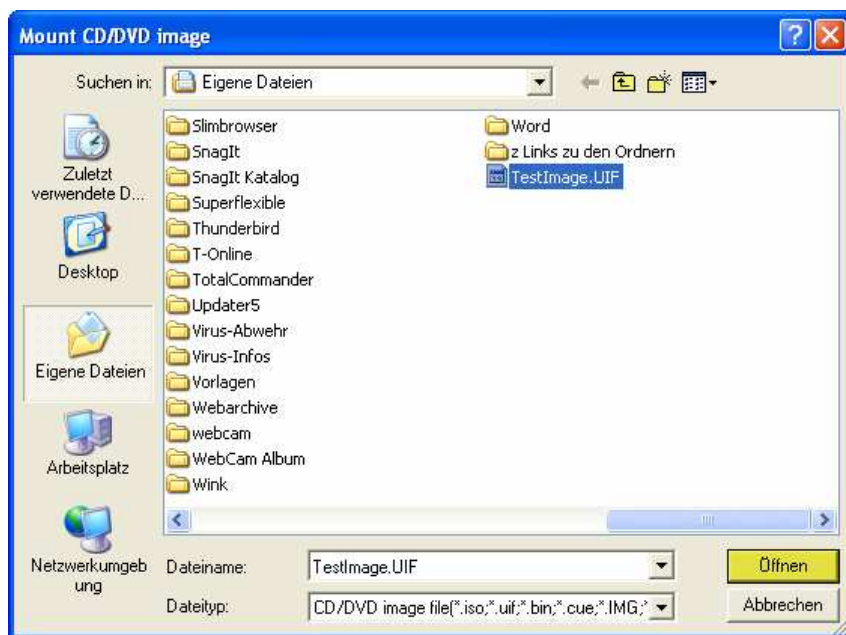


## Image mounten:

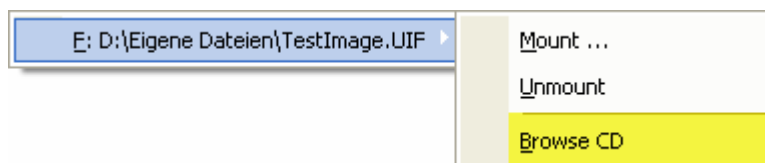
Um das Image nun zu laden klicken sie erneut mit der rechten Maustaste auf das MagicDisc-Symbol und ganz oben auf „Virtual CD/DVD ROM“, anschließend auf „F: No Media“ und zuletzt auf „Mount ...“ Der Laufwerksbuchstabe F: kann bei Ihnen auch ein anderer sein.



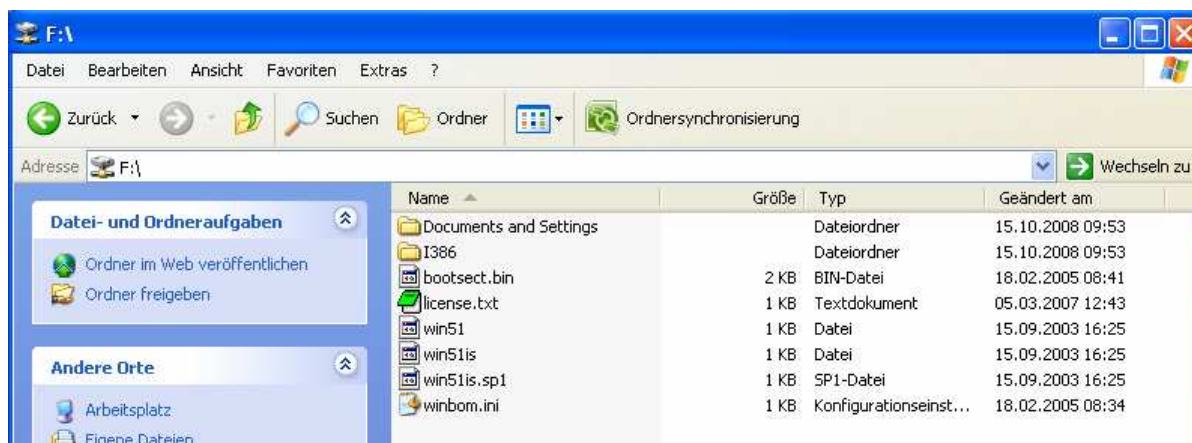
Wählen Sie nun das gewünschte Image aus das sie einlesen wollen.



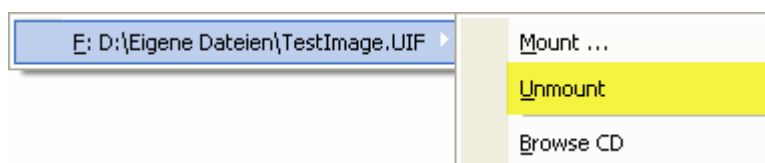
Wollen Sie nun auf das Image zugreifen, klicken sie erneut auf das MagicDisc-Symbol, „Virtual CD/DVD-ROM“ und schließlich auf „Browse CD“



Es öffnet sich ein Fenster indem das Image angezeigt wird, alternativ kann es auch über Arbeitsplatz – Laufwerk F:\ aufgerufen werden.



Möchten Sie das Image wieder aus dem Laufwerk entfernen klicken sie wieder auf „Virtual CD/DVD-ROM“ und „Unmount“





Folgende Abbilder können angeschlossen werden:

### **All supported CD/DVD image formats**

- BIN (CDRWin)
- IMA/IMG (Generic disk images)
- CIF (Easy CD Creator)
- NRG (Nero - Burning ROM)
- IMG/CCD (CloneCD)
- MDF/MDS (Fantom CD)
- VCD (Farstone Virtual Drive)
- VaporCD (Noum Vapor CDROM)
- P01/MD1/XA (Gear)
- VC4/000 (Virtual CD)
- VDI (Virtuo CD Manager)
- C2D (WinOnCD)
- BWI/BWT (BlinkWrite)
- CDI (DiscJuggler)
- TAO/DAO (Duplicator)
- PDI (Instant Copy)

Die wichtigsten sind ISO, IMG, BIN und NRG



## Deinstallation:

Sollten Sie MagicDisk deinstallieren wollen bieten sich mehrere Möglichkeiten:

*RevoUninstaller(empfohlen):*

Starten sie den RevoUninstaller, suchen sie das MagicDisk Symbol und Doppelklick.  
Zur weiteren Verwendung von RevoUninstaller lesen Sie bitte die dazugehörige Anleitung.

### Windows XP

*Windows Software:*

Öffnen Sie den Arbeitsplatz und klicken Sie in der linken Spalte auf „Software“, sollte die Spalte nicht vorhanden sein wählen Sie Startmenü-Einstellungen-Systemsteuerung-Software aus. Suchen sie den MagicDisk-Eintrag und an der rechten Seite auf „Entfernen“ klicken.

### Windows Vista

*Programme und Funktionen:*

Öffnen Sie den Arbeitsplatz und klicken Sie in der oberen Leiste auf „Programm deinstallieren oder ändern“ und wählen den MagicDisk -Eintrag aus und Doppelklick. Alternativ können Sie auch Startmenü-Einstellungen-Systemsteuerung-Programme und Funktionen und wählen auch hier den MagicDisk -Eintrag aus.

Stand: 27.08.2009 14:02