



Hier finden Sie ein von mir empfohlenes Programm.
Es heißt: Folder Guide

Sie finden hierzu nähere Information im Internet unter:
<http://www.computerbild.de/download/Folder-Guide-3814886.html>

Funktion des Programmes:

Das Tool Folder Guide ermöglicht es Ordner auf die man ständig zugreift zu speichern, und bei Bedarf mit 2 Klicks aufzurufen. Man spart sich das ständige durchklicken zum gewünschten Ordner.

Start des Programmes:

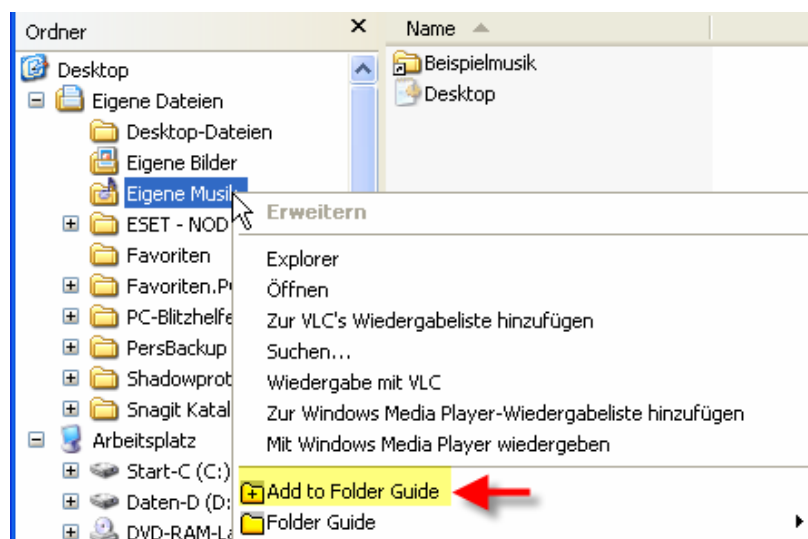
Über das Startmenü:



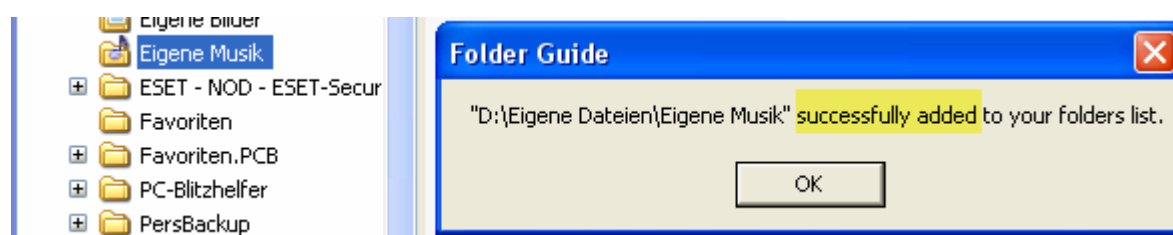
Anleitung zum Umgang:

Bevor Sie Folder Guide nutzen können müssen Sie die Ordner die ständig gebraucht werden einmalig eingeben.

Das geht am schnellsten wenn Sie im Explorer auf den hinzuzufügenden Ordner mit der rechten Maustaste klicken. Im Beispiel nehmen wir den Ordner Eigene Musik.



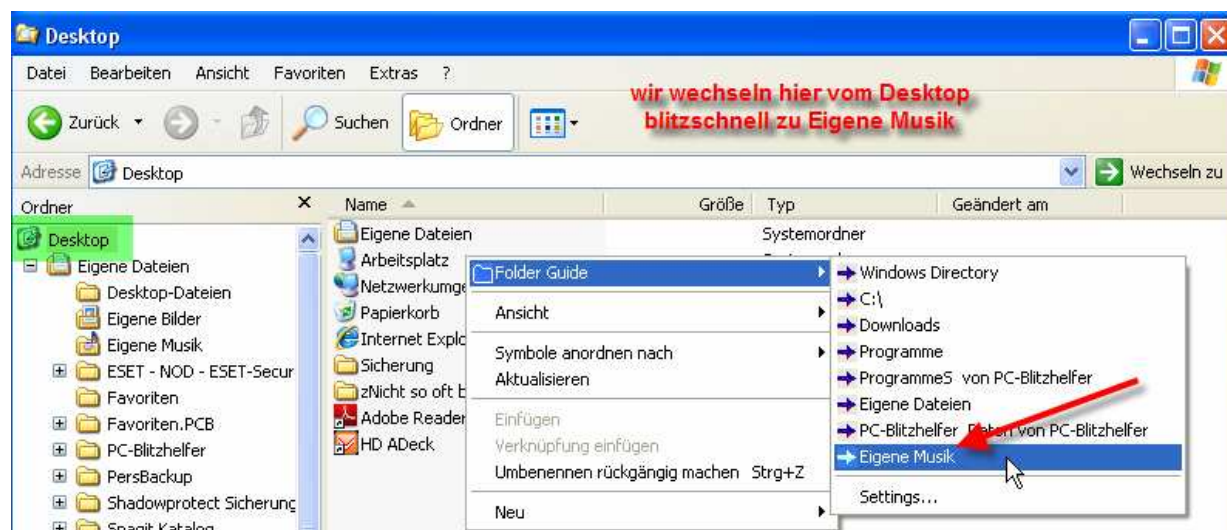
Der Vorgang wird bestätigt.





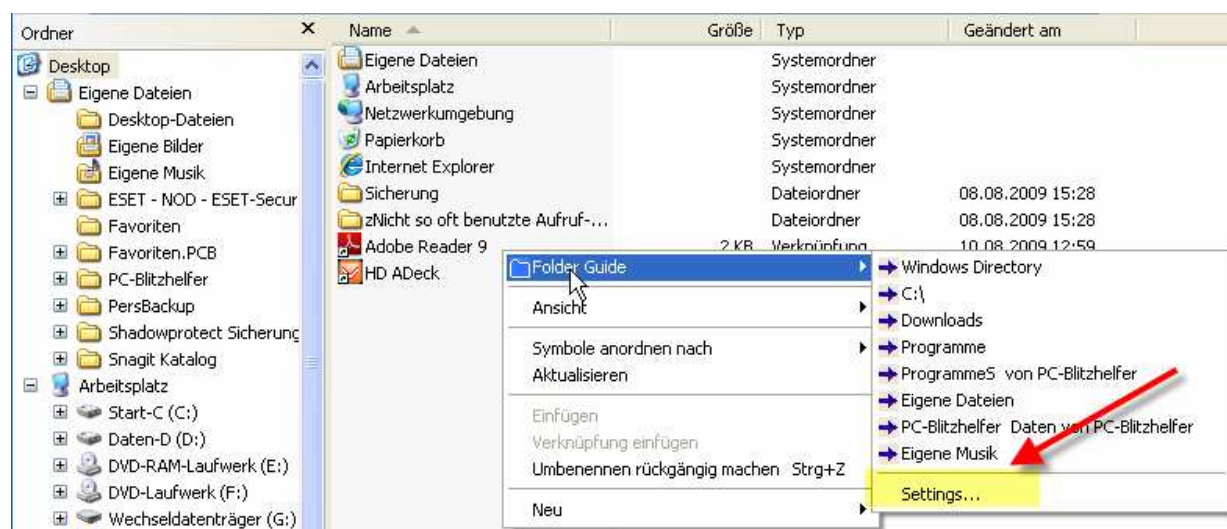
und ab sofort steht der Wechsel dorthin von überall her zur Verfügung.

Blitzschnell ist man ohne langes Navigieren bei Eigene Musik angelangt.



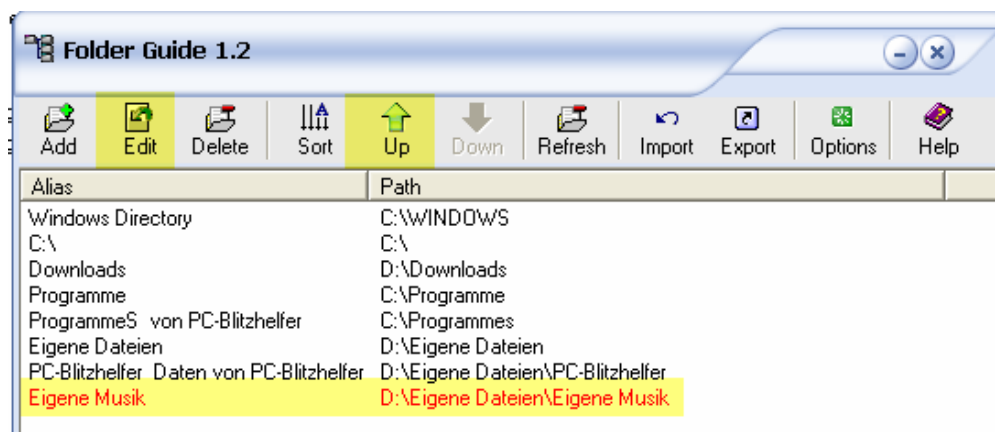
So kann man seine **wichtigsten Ordner schnell** anspringen.

Das Programm selber lässt sich über den letzten Eintrag jederzeit aufrufen.



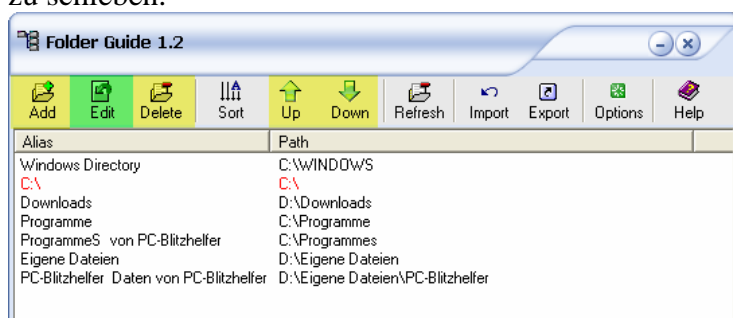


An dieser Stelle lassen sich die Einträge weiter bearbeiten.

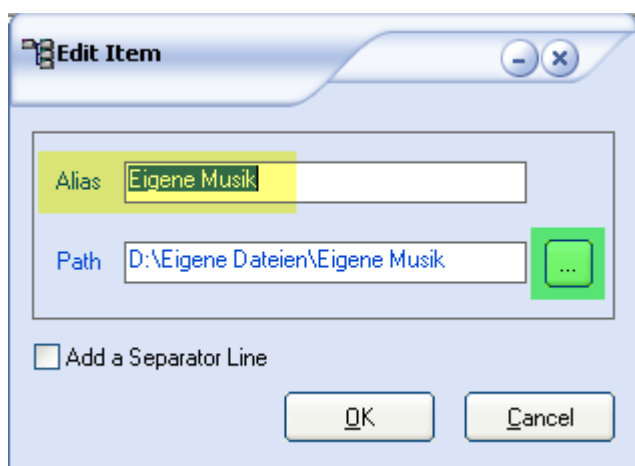


Sie können zum Beispiel den Namen ändern, die Reihenfolge verschieben, löschen oder auch von hier aus einen neuen Eintrag erstellen.

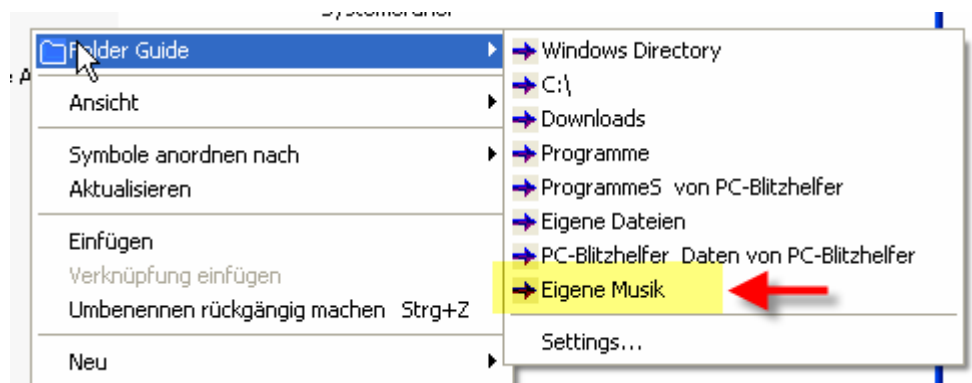
Mit „Add“ fügen sie neue Einträge hinzu, „Edit“ ist nötig um vorhandene Einträge zu ändern, „Delete“ um Einträge zu löschen und „Up“ & „Down“ um die Einträge nach unten oder oben zu schieben.



Klicken Sie zu zunächst auf „Add“



Im Gelb-Markierten Bereich geben Sie den Namen des Eintrages an. Hier „Eigene Musik“. Mit Klick auf den Grün-Markierten Button gelangt man zur Pfadangabe. Haben Sie alles angegeben bestätigen Sie dann mit „OK“, damit ist der Eintrag im Folder Guide aufgenommen.



Deinstallation:

Sollten Sie Folder Guide deinstallieren wollen bieten sich mehrere Möglichkeiten:

RevoUninstaller(empfohlen):

Starten sie den RevoUninstaller, suchen sie das Folder Guide Symbol und Doppelklick.
Zur weiteren Verwendung von RevoUninstaller lesen Sie bitte die dazugehörige Anleitung.

Windows XP

Windows Software:

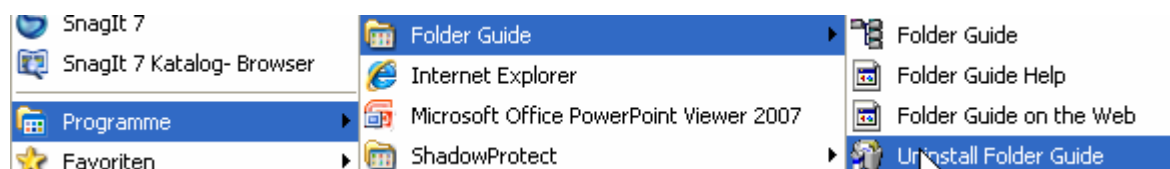
Öffnen Sie den Arbeitsplatz und klicken Sie in der linken Spalte auf „Software“, sollte die Spalte nicht vorhanden sein wählen Sie Startmenü-Einstellungen-Systemsteuerung-Software aus. Suchen sie den Folder Guide -Eintrag und an der rechten Seite auf „Entfernen“ klicken.

Windows Vista

Programme und Funktionen:

Öffnen Sie den Arbeitsplatz und klicken Sie in der oberen Leiste auf „Programm deinstallieren oder ändern“ und wählen den Folder Guide -Eintrag aus und Doppelklick
Alternativ können Sie auch Startmenü-Einstellungen-Systemsteuerung-Programme und Funktionen und wählen auch hier den Folder Guide Eintrag aus.

oder alternativ:



Stand: 12.08.2009 00:35