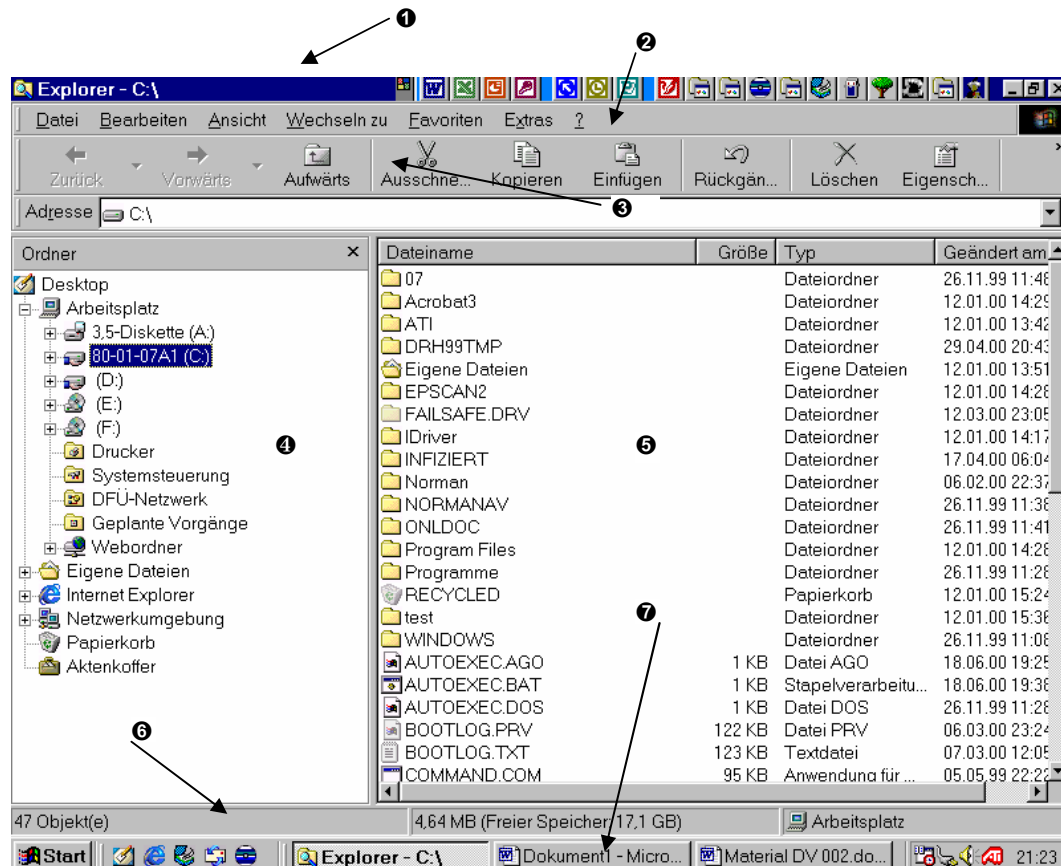


WINDOWS 95/98/2000/XP - Explorer

Mit dem EXPLORER erhält man erstens Auskunft über die Daten der Festplatte oder anderer Datenträger und kann zweitens Daten verschieben, kopieren und löschen.

Gestartet wird der EXPLORER mit einem Klick der rechten Maustaste auf das Symbol ARBEITSPLATZ oder ebenso auf die Schaltfläche START, danach wird mit der linken Maustaste EXPLORER im Kontextmenü angeklickt.



Der EXPLORER ist in seinem Aussehen wie alle WINDOWS-Programme.

- ❶ **Programm- oder Titelleiste;** zeigt den Namen der Anwendung und das aktive Laufwerk oder den aktiven Ordner.
- ❷ **Menüleiste;** wird mit **Alt** oder **F10** aktiviert, ebenso durch Anklicken. Mit Anklicken des gewünschten Menübefehls oder Drücken des unterstrichenen Buchstabens wird der Menübefehl aktiviert.
- ❸ **Symbolleiste;** kann über das Menü ANSICHT aktiviert und deaktiviert werden.
- ❹ **Strukturfenster;** hier ist die Struktur des Datenträgers zu sehen, dazu noch eine Reihe anderer Symbole, die vom ARBEITSPLATZ her bekannt sind. Ein Klick mit der linken Maustaste auf das **+**-Zeichen zeigt die weitere Struktur, also Ordner und Dateien, ein Klick auf das **-**-Zeichen reduziert die Struktur.
- ❺ **Inhaltsfenster** (rechte Bildschirmhälfte); hier wird der Inhalt des Datenträgers oder des Ordners angezeigt.
- ❻ **Statusleiste;** gibt Auskunft über die Zahl der Ordner und den Speicherplatz.
- ❼ **Taskleiste;** sie zeigt, welche Programme derzeit aktiv sind