

Inhaltsverzeichnis

- [Die Tastatur linker Teil](#)
- [Die Tastatur rechter Teil](#)
- [Escape](#)
- [Tabulator](#)
- [Feststell](#)
- [Umschalt](#)
- [Umschalt + Tabulator](#)
- [Steuerung](#)
- [Alt](#)
- [F1](#)
- [Leertaste](#)
- [AltGr](#)
- [Rückschritt](#)
- [Eingabe](#)
- [Einfügen](#)
- [Pos1](#)
- [Entfernen](#)
- [Ende](#)
- [Bild Auf](#)
- [Bild Ab](#)
- [Cursorzeichen](#)
- [Pfeil links](#)
- [Pfeil rechts](#)
- [Pfeil oben](#)
- [Pfeil unten](#)
- [Num Lock](#)
- [Windows Tasten](#)
- [Windows Taste links](#)
- [Windows Taste rechts](#)
- [Umschalt - Leer - Eingabe](#)

Folgende Bilder erklären Ihnen die Tastatur Schritt für Schritt



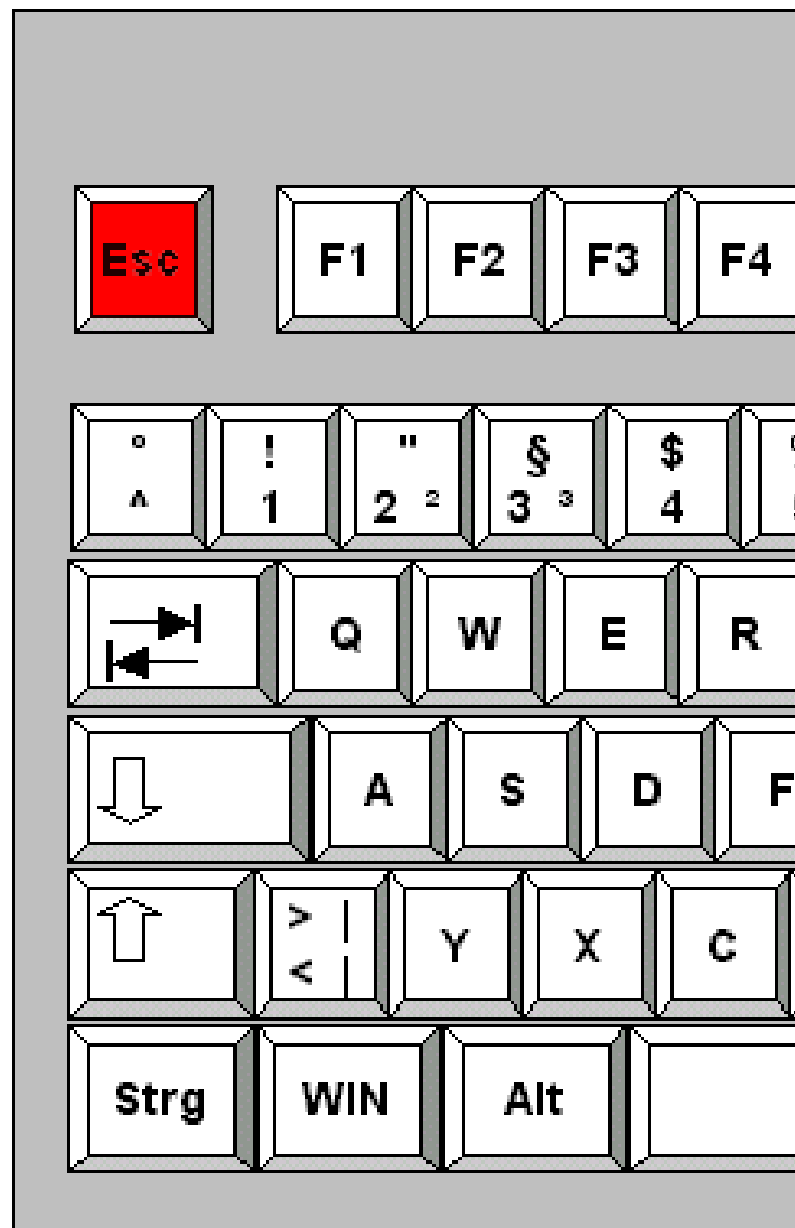
Die Tastatur linker Teil



Die Tastatur rechter Teil



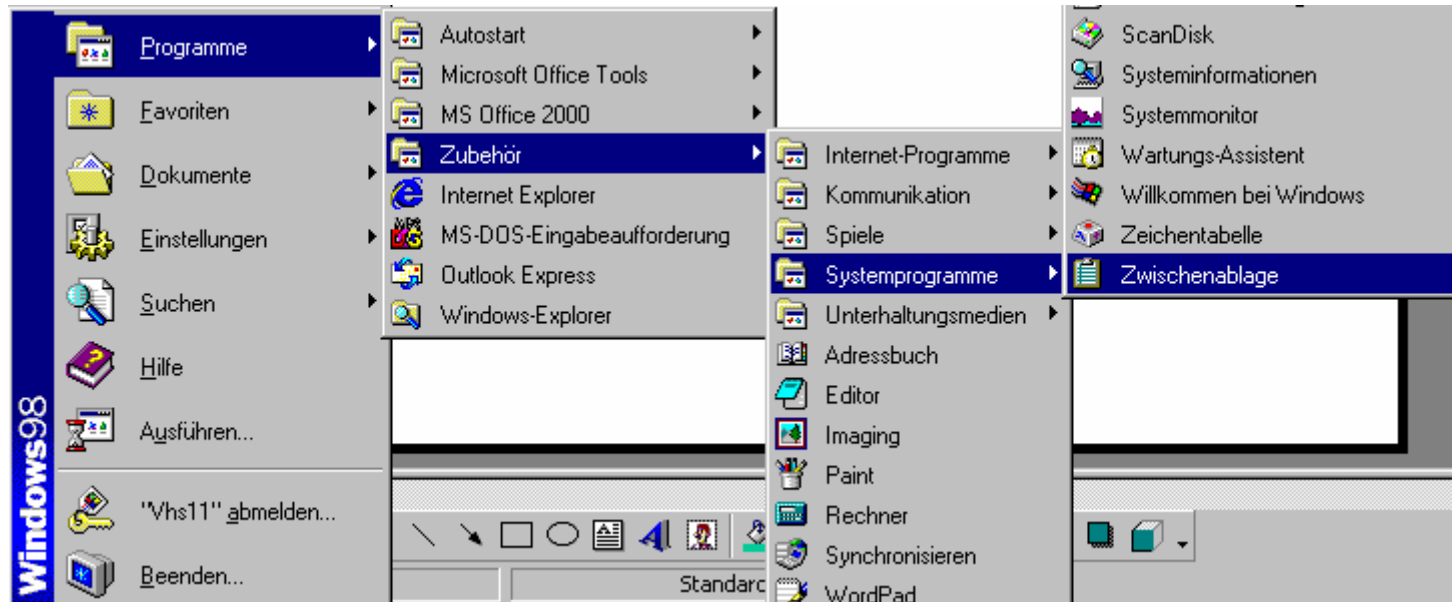
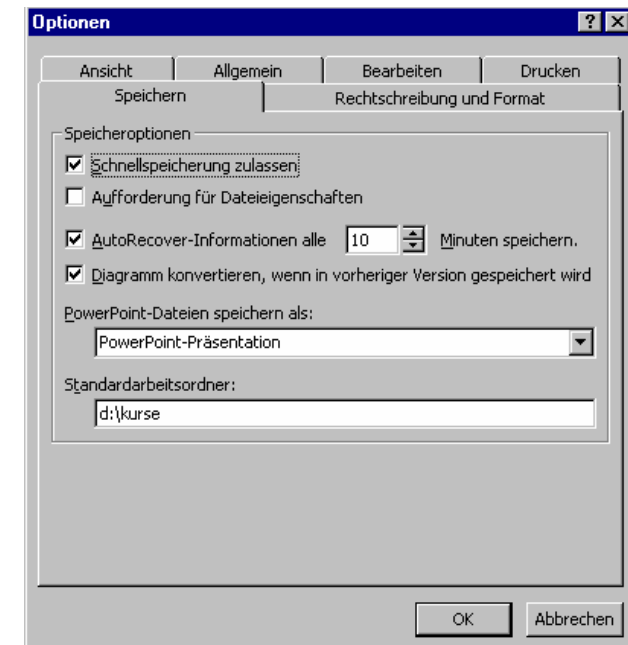
Escape



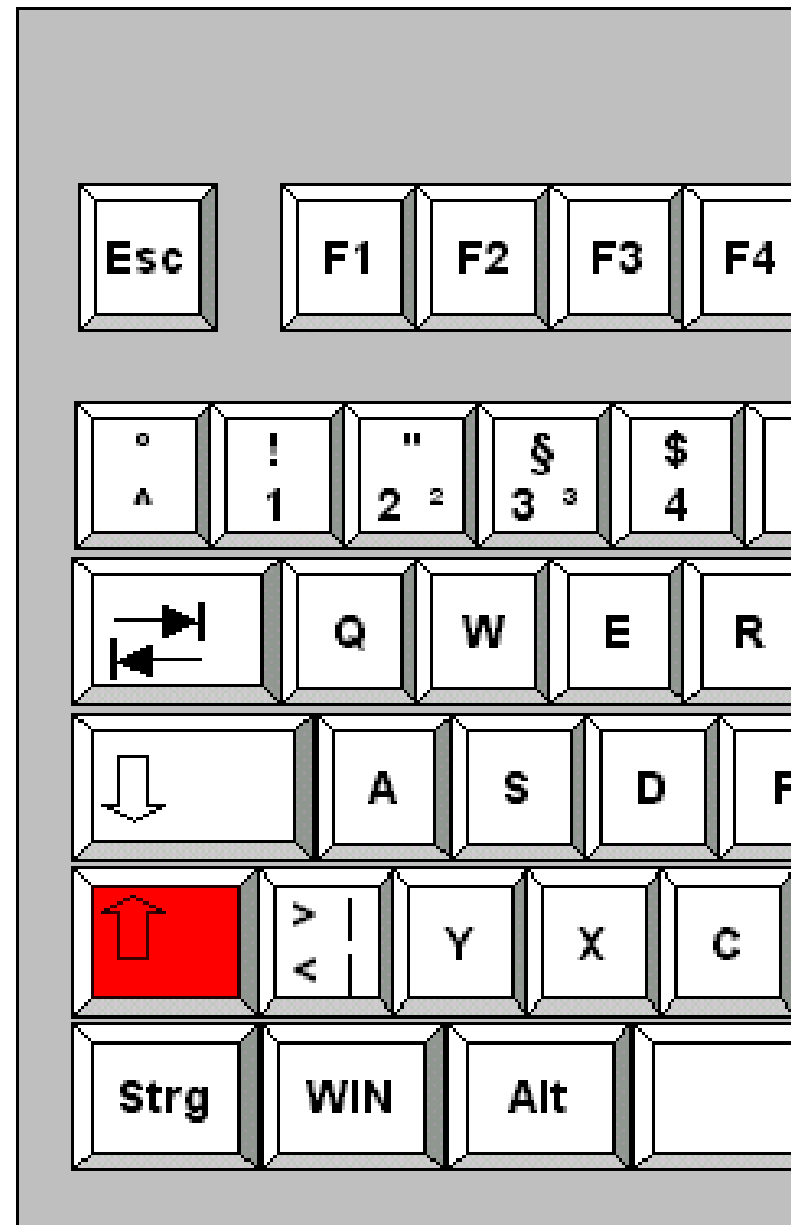
Escape



ESC ist die Abbruch-Funktion
Bricht begonnene Aktionen ab.
„Ich habe es mir anders überlegt“, oder
einfach „falsch ausgewählt“.



Umschalt



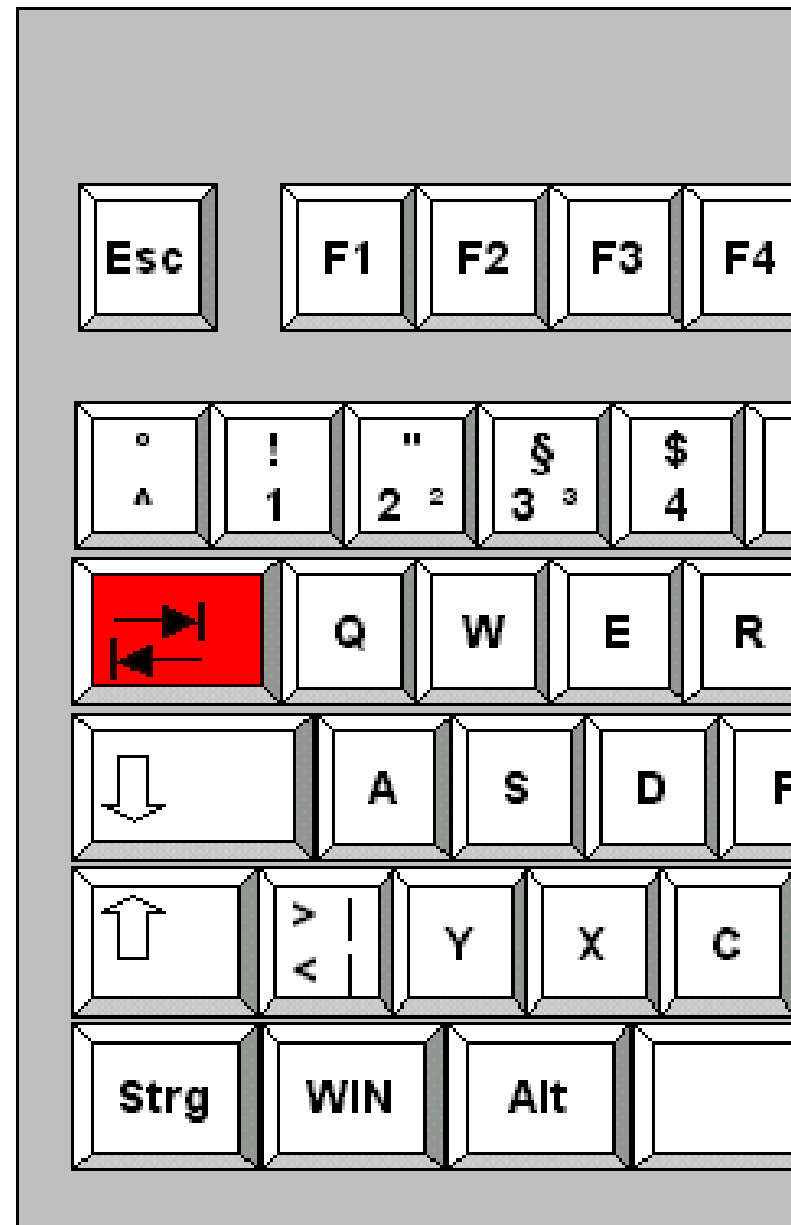
Umschalt

Die Umschalt-Taste ist die Umschaltung zwischen Klein- zur GROSSSCHREIBUNG.

Gedrückt lassen, dann schreibt Tastatur große Buchstaben.

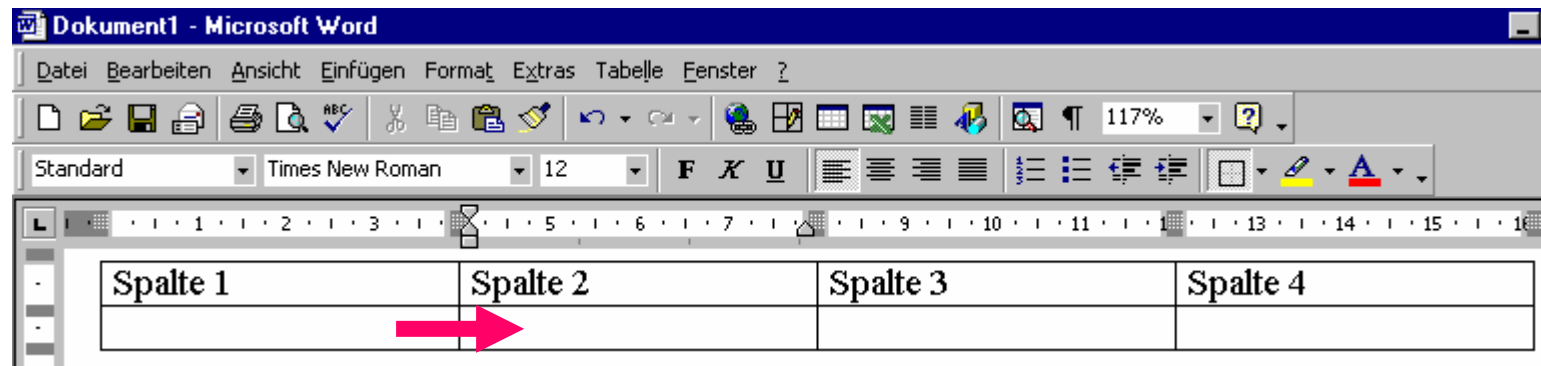
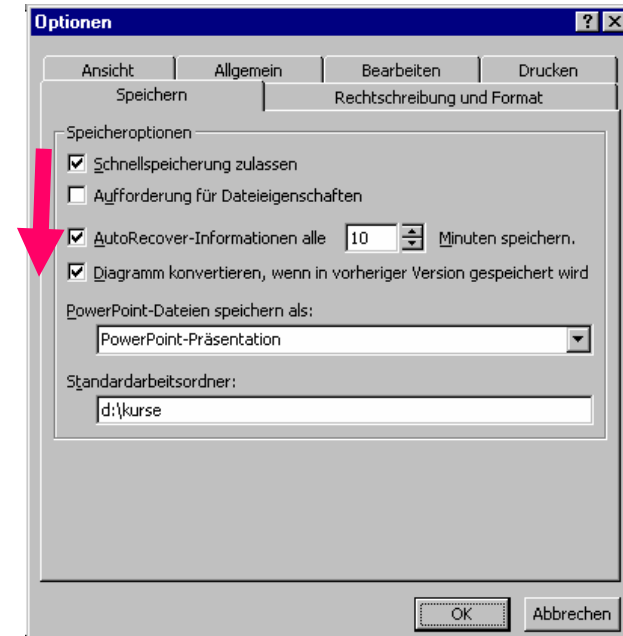
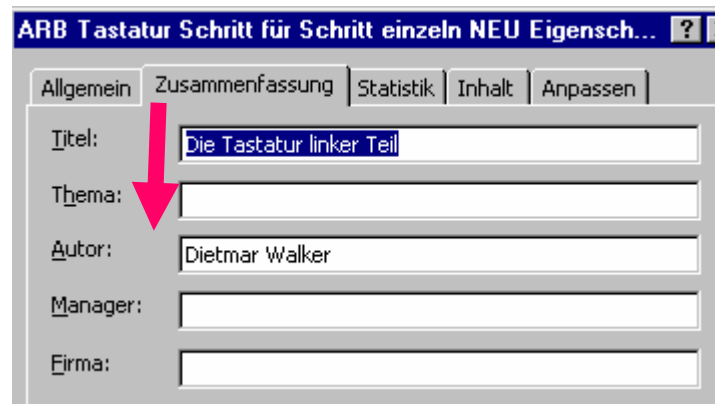


Tabulator

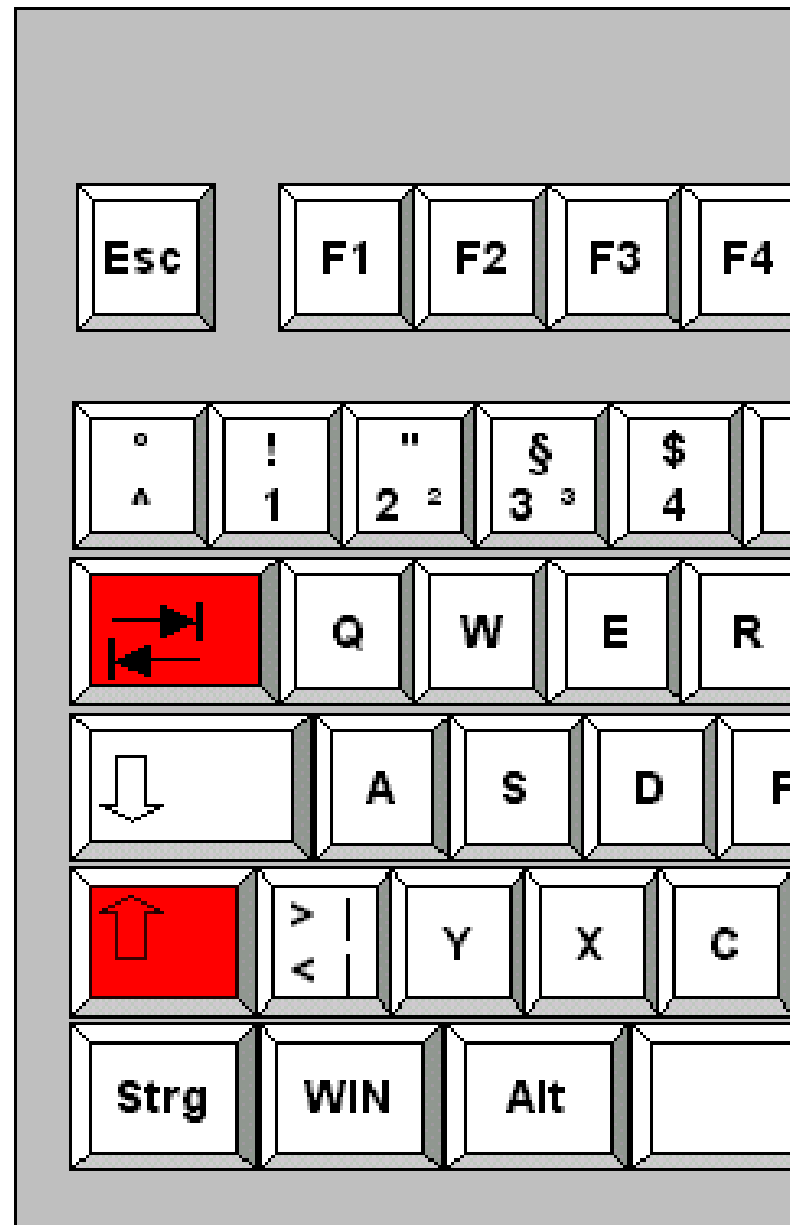


Tabulator

Die Tabulator-Taste schaltet die einzelnen Felder, Spalten, Elemente weiter.
Umschalt-Tab schaltet rückwärts.



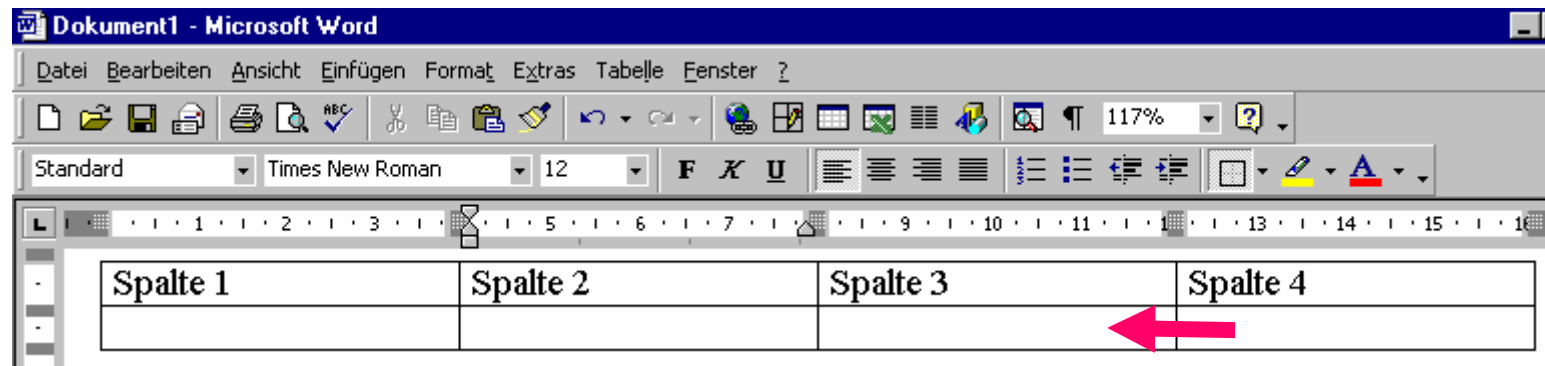
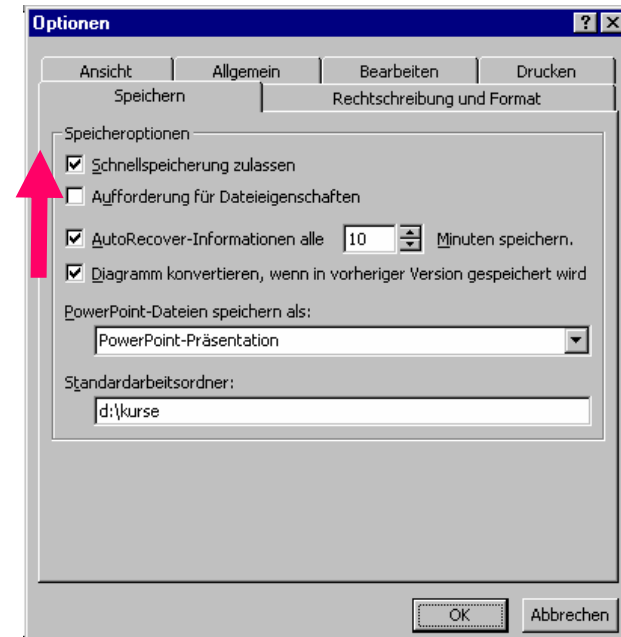
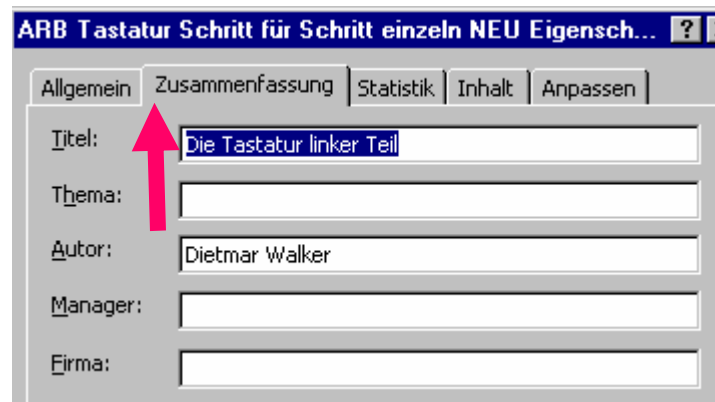
Umschalt + Tabulator



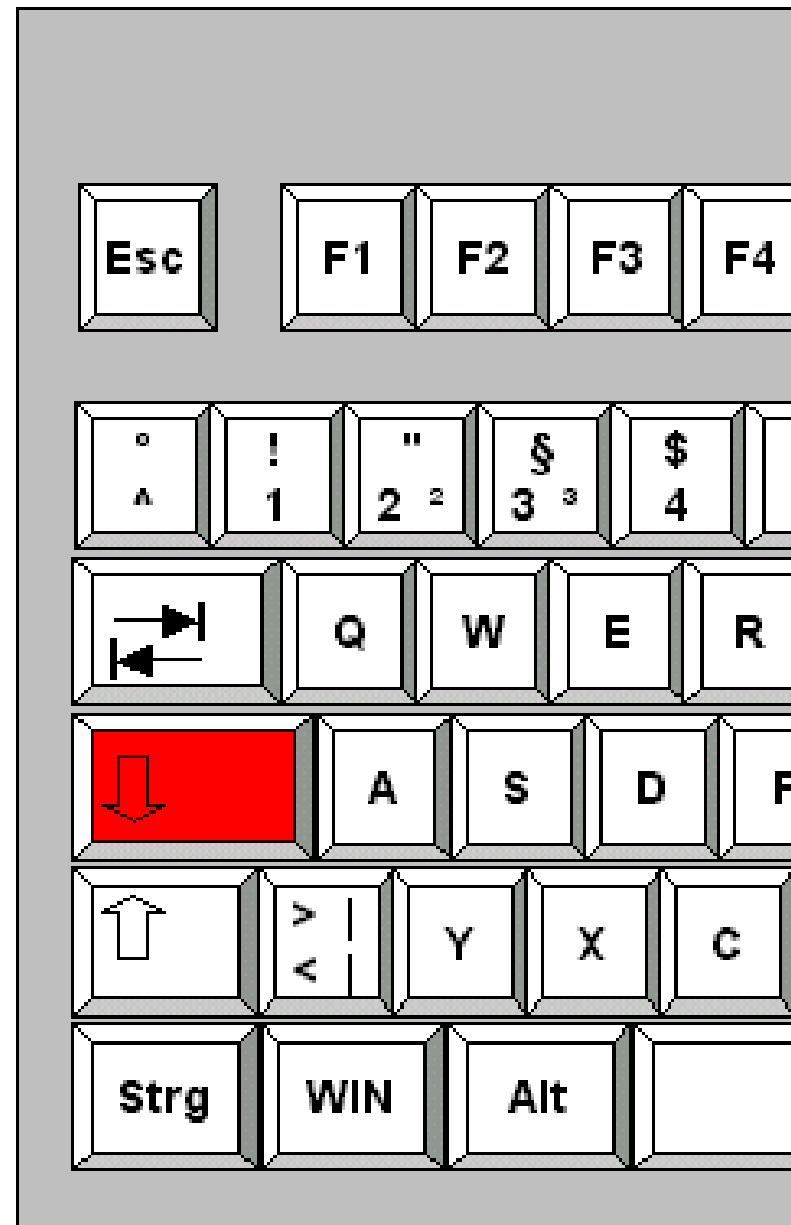
Umschalt + Tabulator

Schaltet rückwärts weiter.

Wenn man über das Ziel hinausgeschossen ist. Oder links rum ist es einfach kürzer.



Feststell



Feststell

Die Feststell-Taste schaltet **dauernd** auf Großbuchstaben um.



Ausschalten durch

1. Feststell-Taste erneut drücken (Schalter) oder
2. die Umschalt-Taste drücken

Steuerung



Steuerung

Ist eine Funktions-Taste die **alleine** gedrückt **nichts bewirkt**.

Erst **im Zusammenhang** mit **weiteren** Tasten werden die hinterlegten Funktionen ausgeführt.

Nennt man auch sog. Tastaturbefehle (Hotkeys und Shortcuts)



Alt

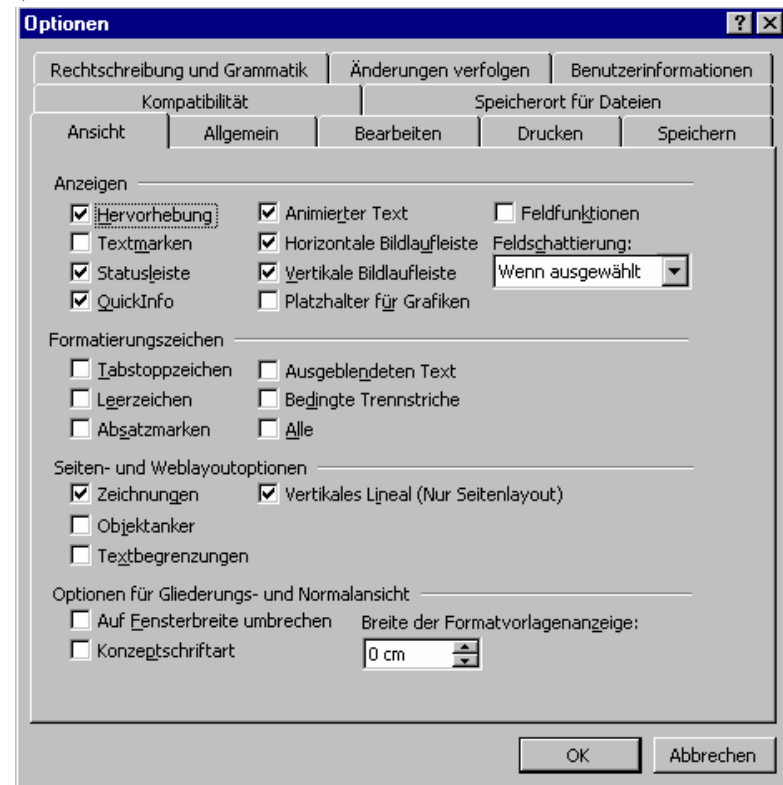


Alt

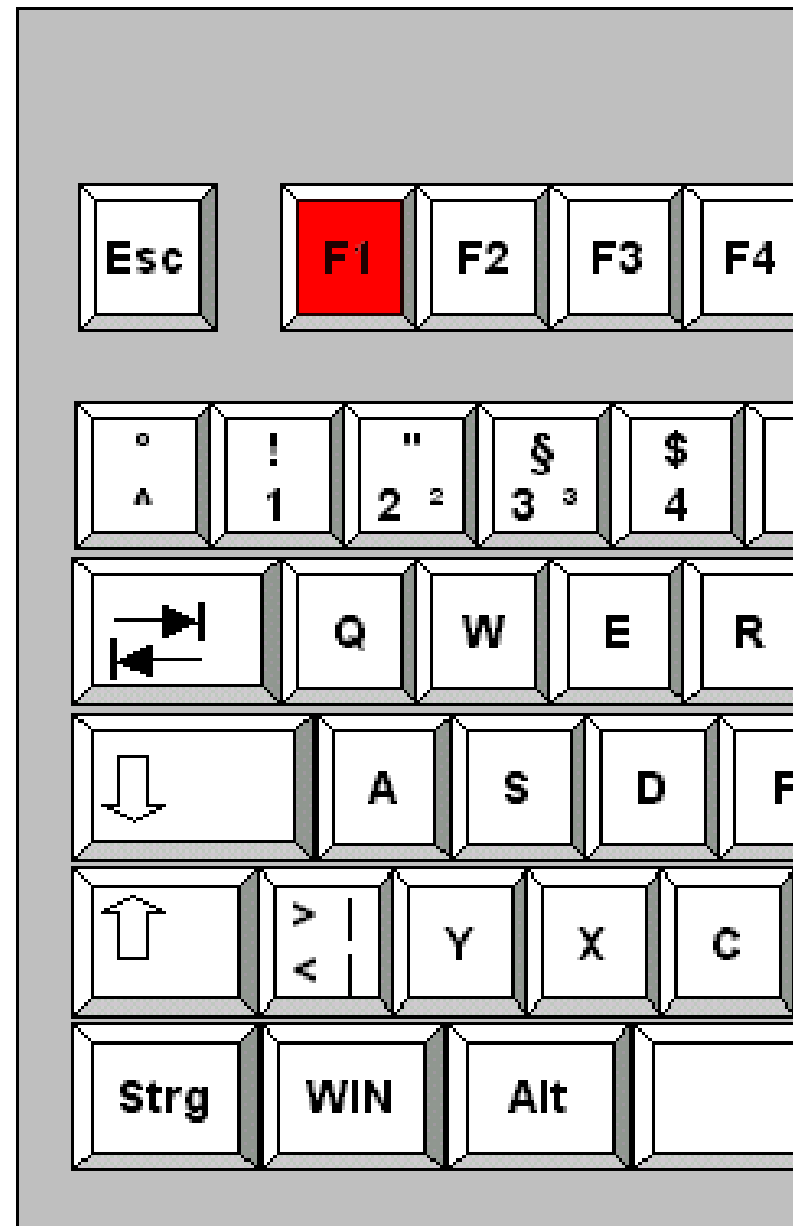
Das selbe gilt für die Alt-Taste. Alt-Taste **und** Buchstabe öffnet den entsprechenden Menüpunkt.



Durch Drücken der Alt-Taste und **des unterstrichenen Buchstabens** wird diese Funktion ausgewählt.



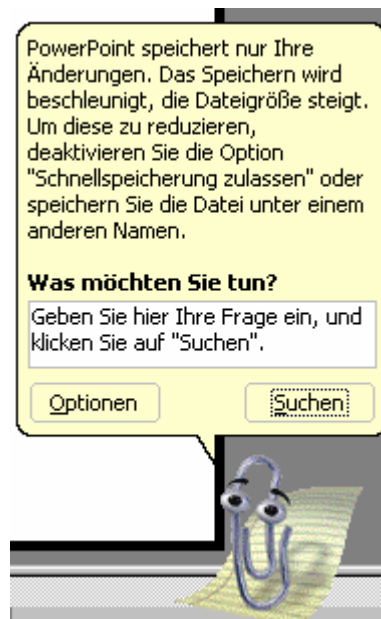
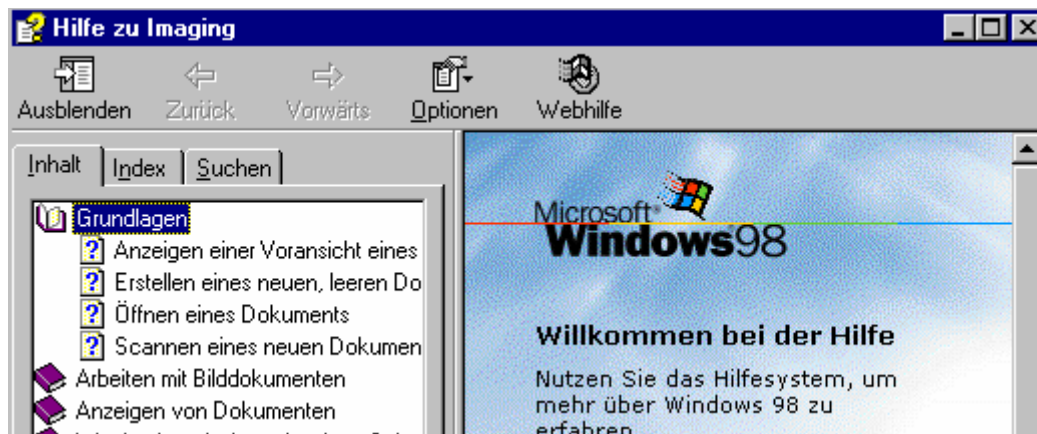
F1



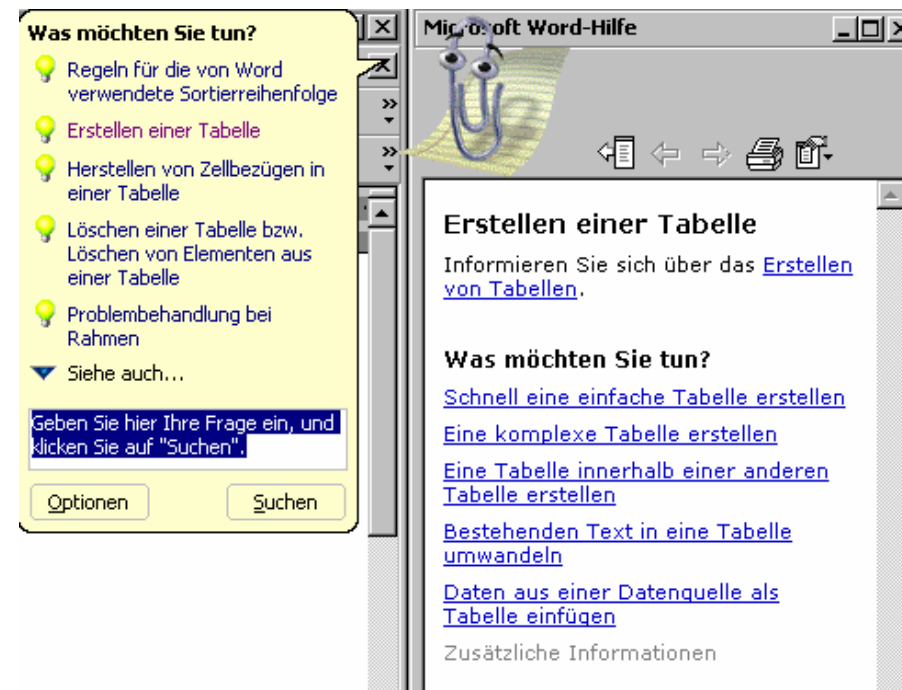
F1

Diese Taste startet standardmäßig immer die **Hilfe-Funktion**.

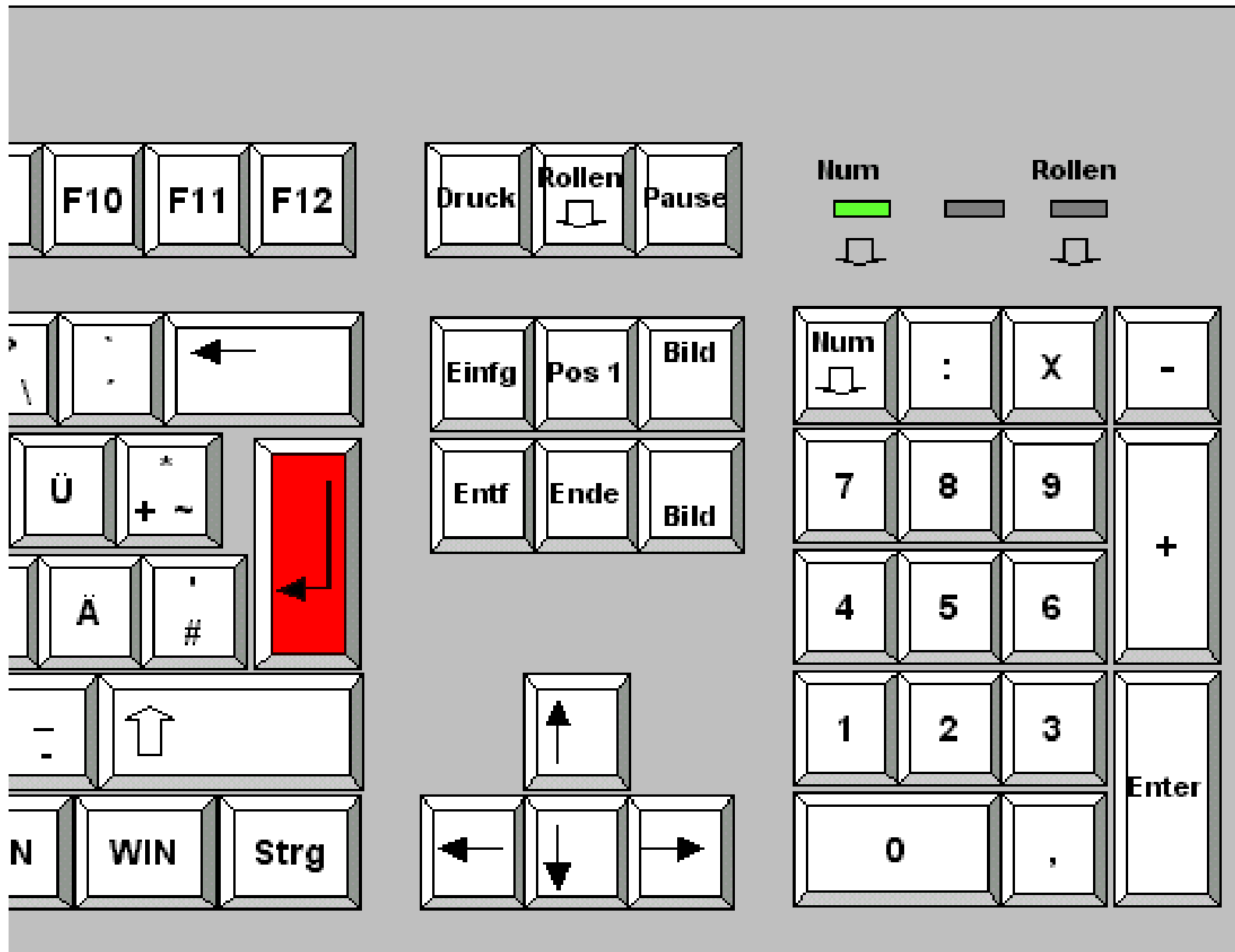
Auch über das Menü ?
möglich ...



Evtl. wird auch der sog. Assistent gestartet.



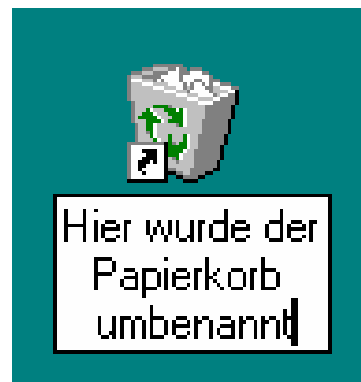
Eingabe



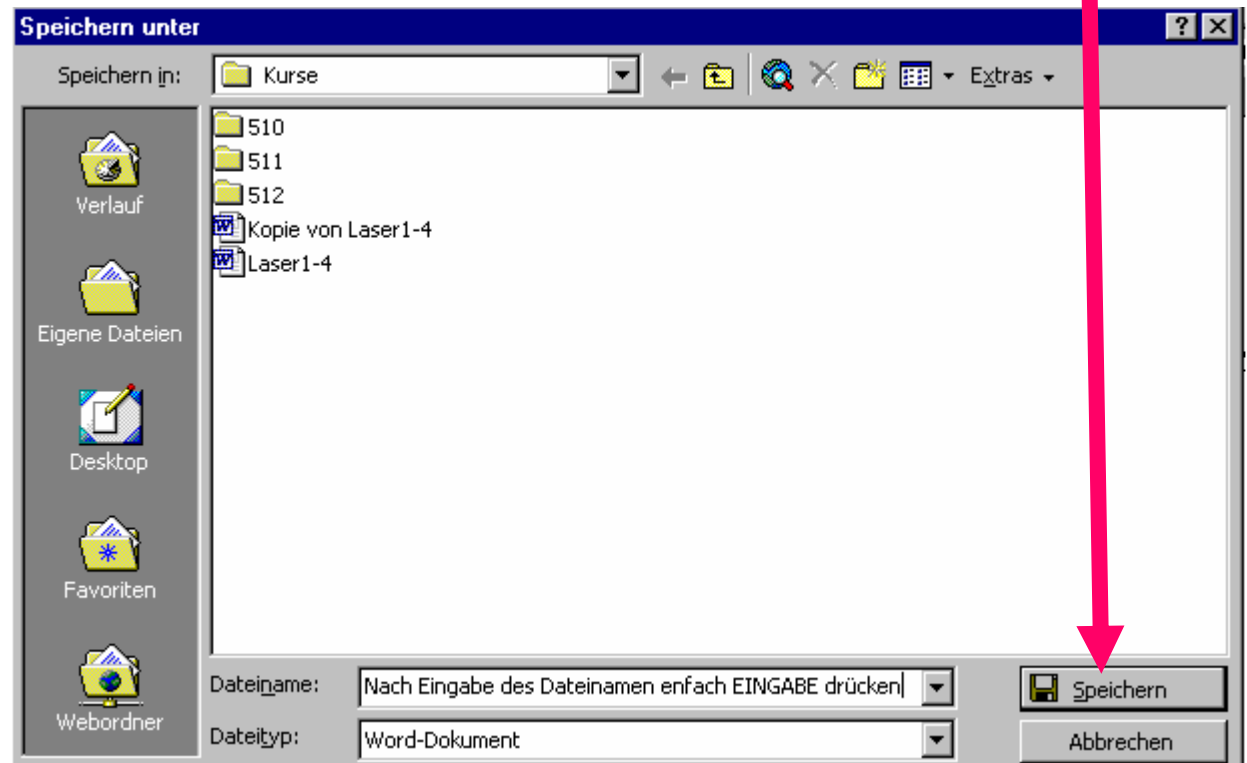
Eingabe

Diese Taste **beendet** die Eingabe.

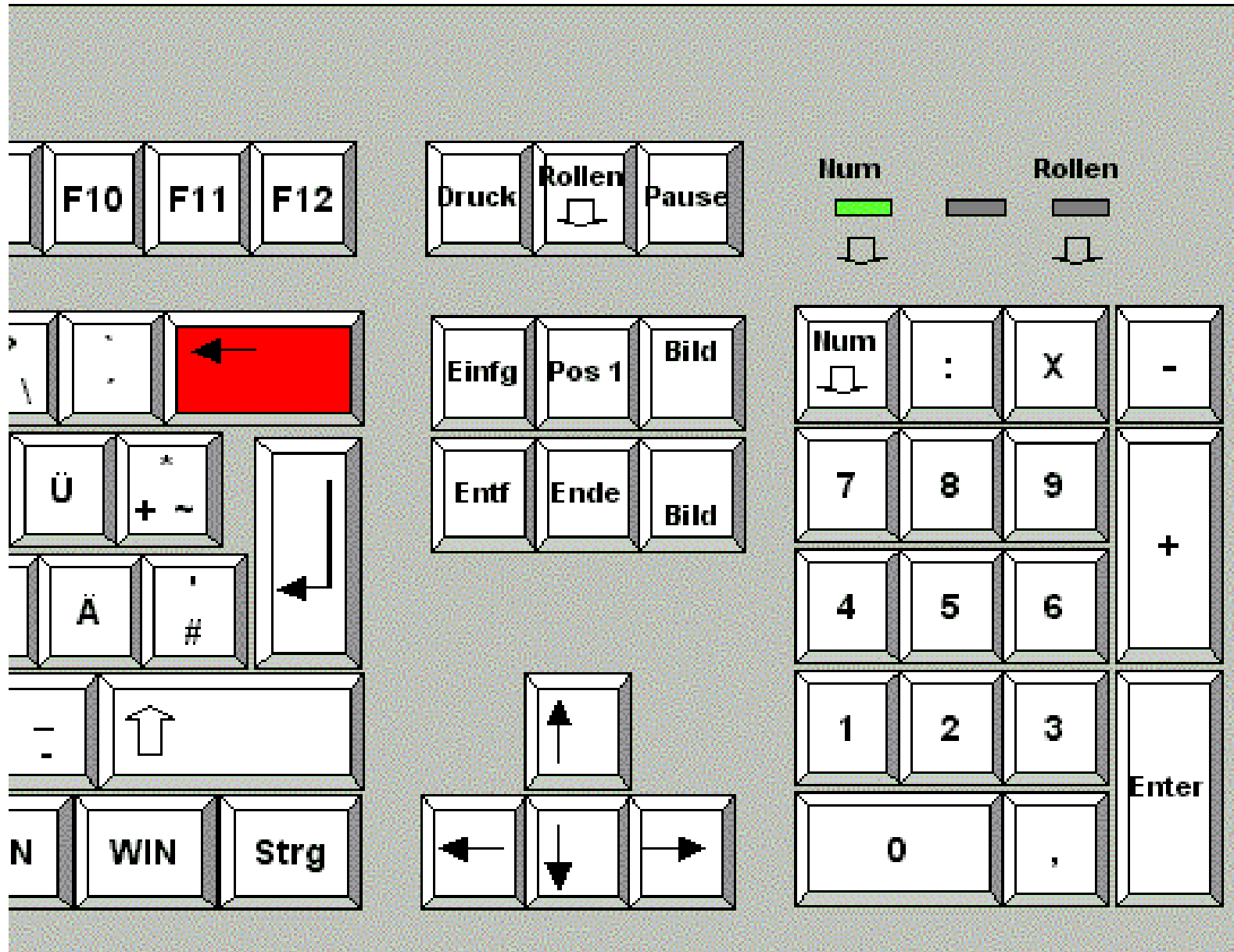
1. Bedeutet: „Ich bin fertig“,
der Befehl wird zur Verarbeitung abgeschickt.
2. Schließt ein Fenster mit der Standardauswahl
3. Beendet das Umbenennen.
4. In Word: Beginn einer neuen Zeile (Absatz erzeugen)



Dies ist die erste Zeile.¶
Hier ist die zweite Zeile.¶
¶
¶
¶



Rückschritt



Rückschritt



EIN SATZ HAT AUCH WÖRTER IN GROßBUCHS|

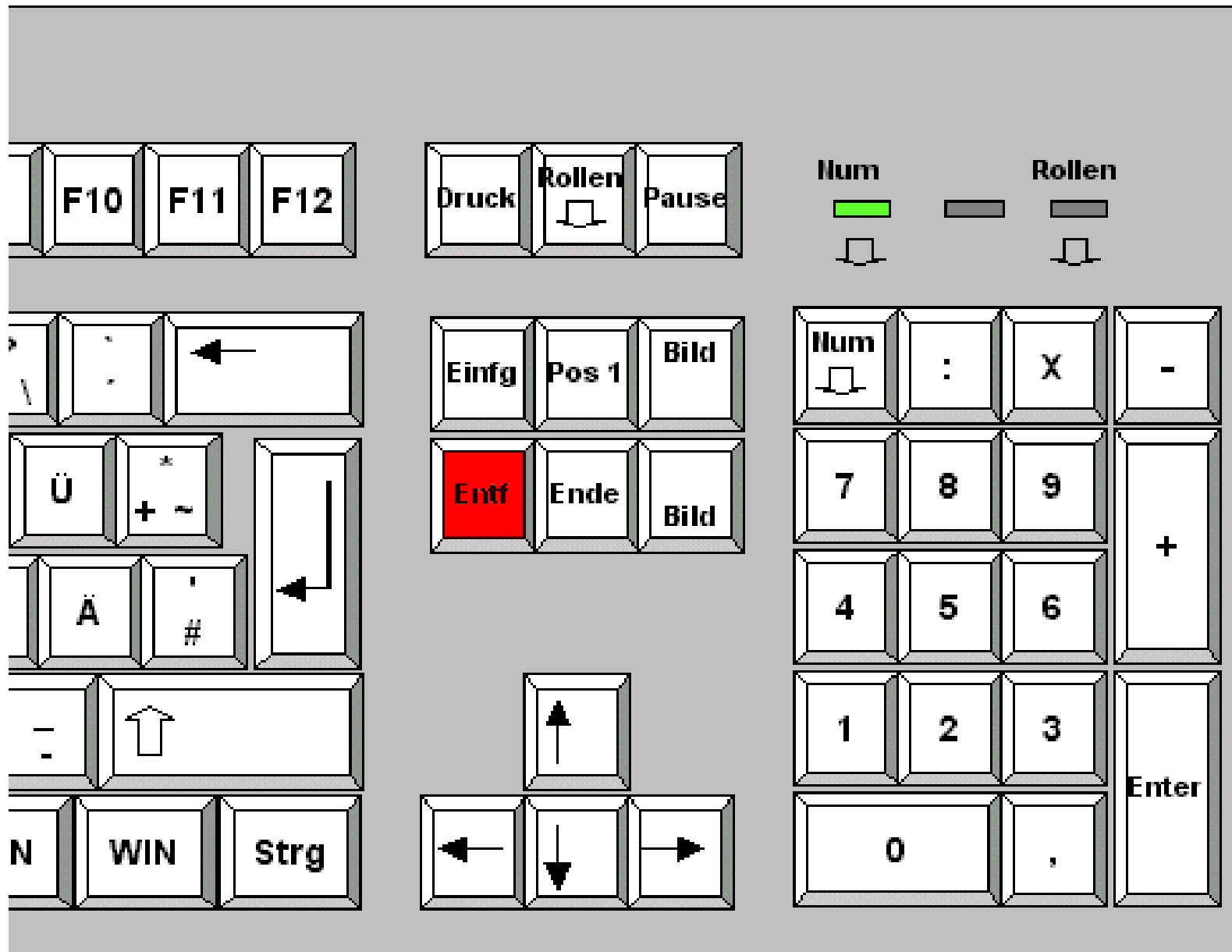
Löscht während der Eingabe **ein Zeichen nach LINKS**.

Immer ausgehend von der **blinkenden Schreibmarke** (Cursor)

Hier würde also das S gelöscht.

Nützlich wenn man während des Schreibens den Fehler bemerkt und eben **gleich** löschen möchte.

Entfernen



Entfernen



EIN SATZ HAT AUCH WÖRTER IN GROßBUCHS

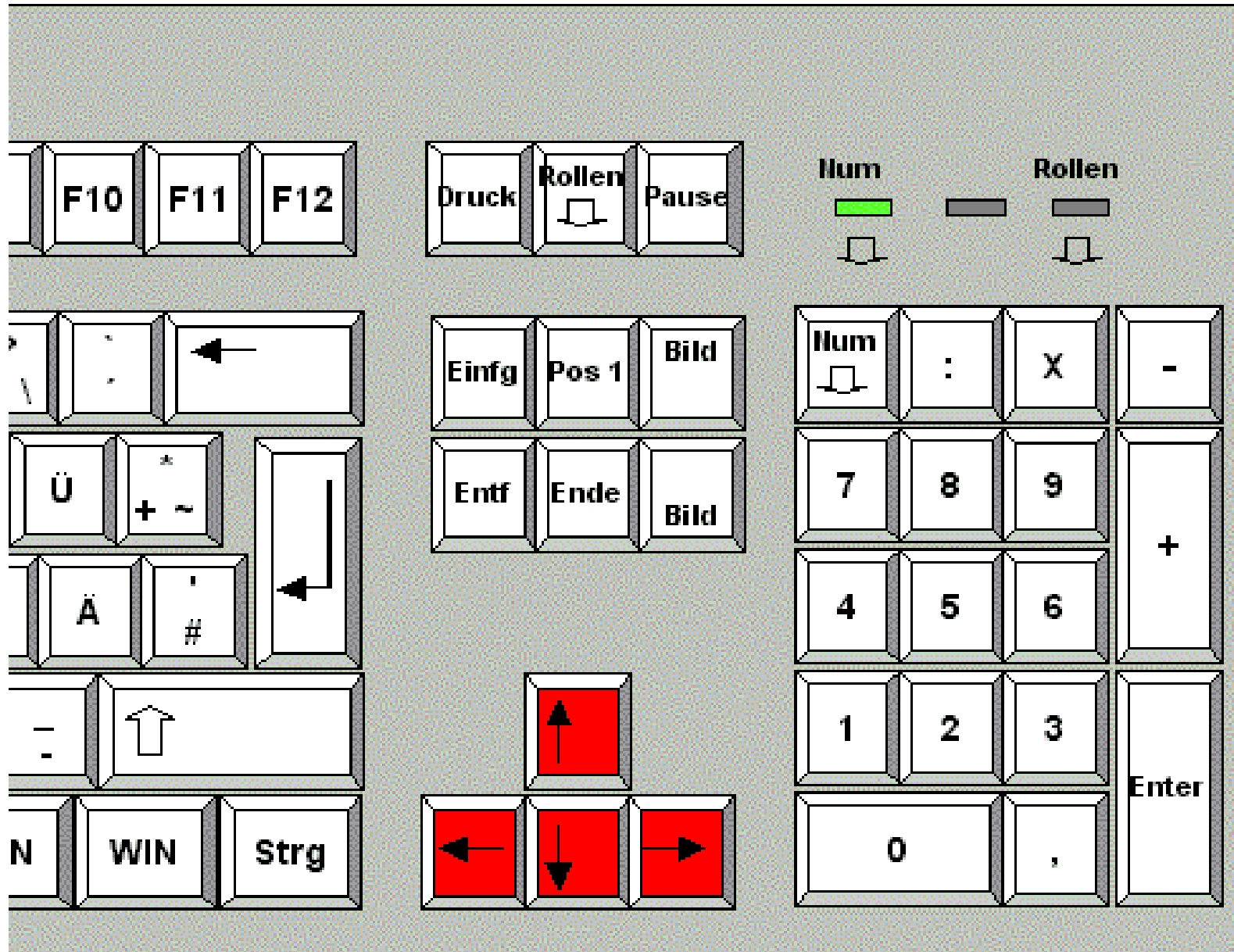
Löscht nach der Eingabe ein **Zeichen nach Rechts**.

Immer ausgehend von der **blinkenden Schreibmarke** (Cursor)

Hier würde also das Ö gelöscht.

Nützlich wenn man **nachträglich** etwas löschen möchte.

Cursorzeichen



Cursorzeichen

Seit Zehntausenden von Jahren benutzten Menschen vielfältige **Methoden**, um ihre Botschaften zu übermitteln z.B. Zeichnungen oder Bilder. Aber von **Schrift** kann man erst dann sprechen, wenn sich ein Korpus von **festgelegten Zeichen** oder Symbolen herausbildet, mit denen man fähig ist, alles, was man denkt, fühlt oder ausdrücken will, eindeutig festzulegen.

Produkt	Preis	Menge	Umsatz	Umsatz letztes Jahr
A	25,10 DM	600	15.060,00 DM	15.870,00 DM
B	24,30 DM	213	5.175,90 DM	2.320,00 DM
C	23,20 DM	758	17.585,60 DM	17.684,00 DM
D	24,90 DM	345	8.590,50 DM	6.975,00 DM
E	26,90 DM	584	15.709,60 DM	13.684,00 DM
F	29,05 DM	384	11.155,20 DM	4.195,00 DM
G	27,35 DM	380	10.393,00 DM	11.498,00 DM
H	22,80 DM	268	6.110,40 DM	6.123,00 DM
I	18,00 DM	154	2.772,00 DM	2.146,00 DM

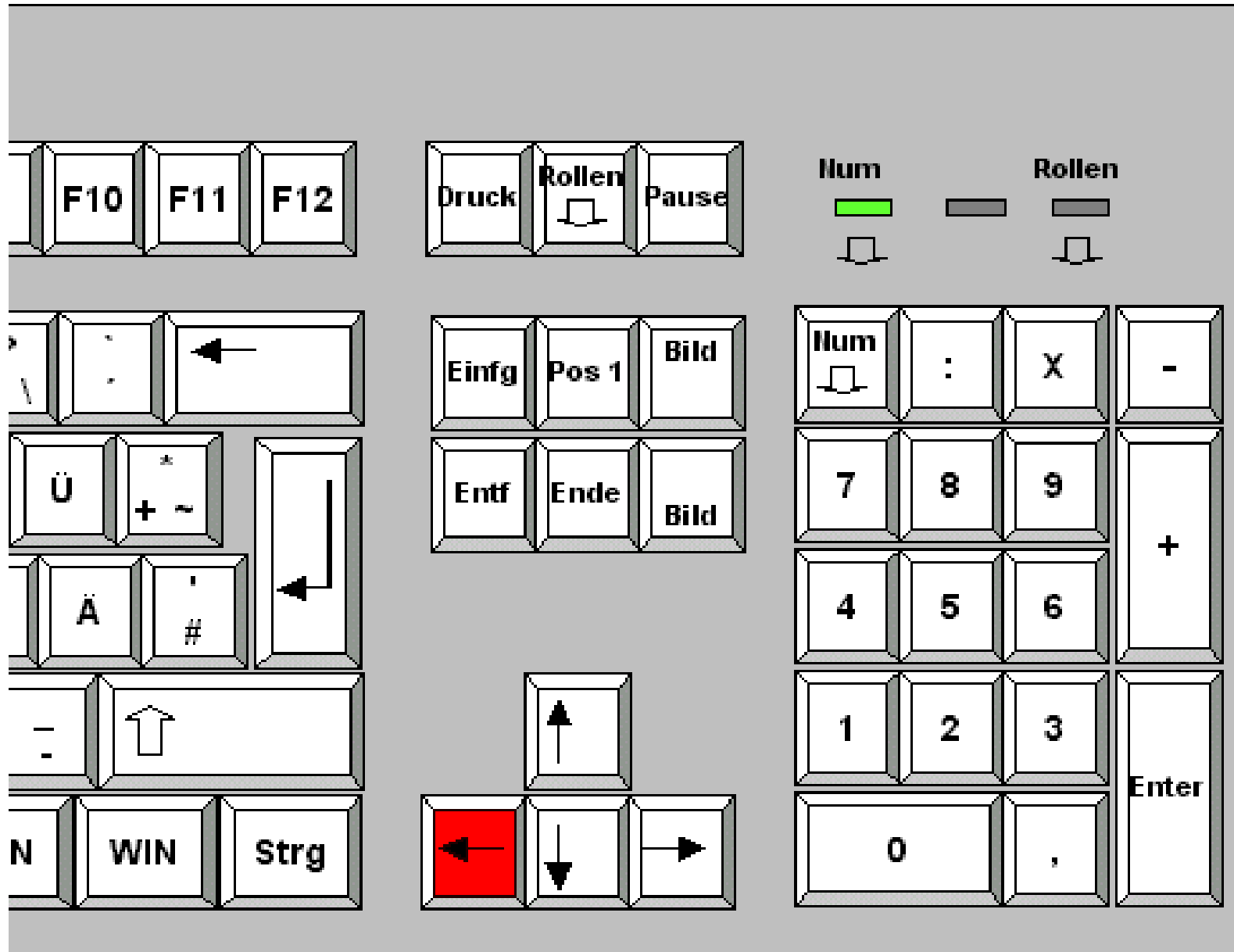
Hiermit bewegen Sie den
Cursor

- ein Zeichen nach Links
oder Rechts

-eine Zeile nach oben oder
unten

In Tabellen springen Sie
damit von Zelle zu Zelle

Pfeil links



Pfeil links

Seit Zehntausenden von Jahren benutzten Menschen vielfältige **Methoden**, um ihre Botschaften zu übermitteln z.B. Zeichnungen oder Bilder. Aber von **Schrift** kann man erst dann sprechen, wenn sich ein Korpus von **festgelegten Zeichen** oder Symbolen herausbildet, mit denen man fähig ist, alles, was man denkt, fühlt oder ausdrücken will, eindeutig festzulegen.

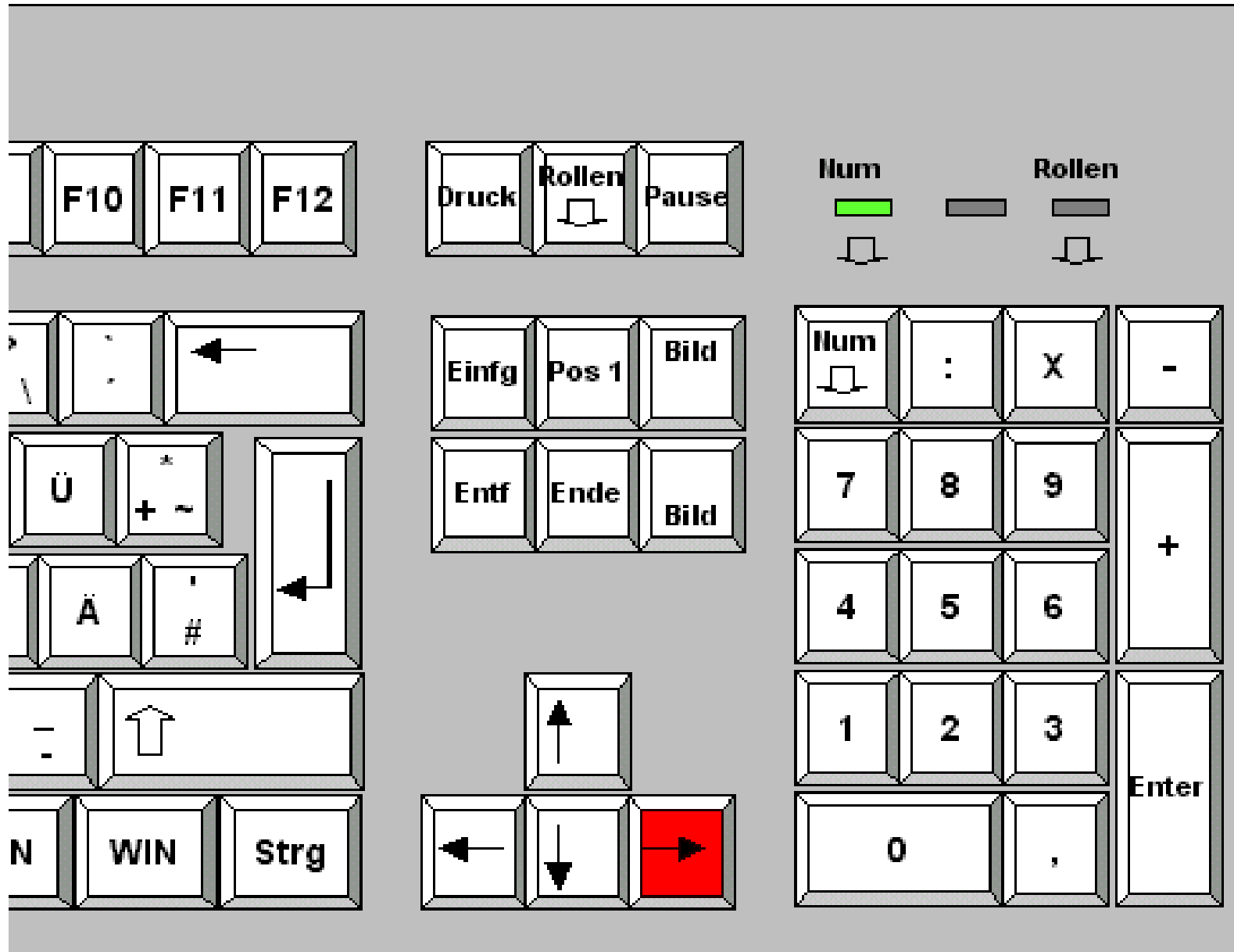


Seit Zehntausenden von Jahren benutzten Menschen vielfältige **Methoden**, um ihre Botschaften zu übermitteln z.B. Zeichnungen oder Bilder. Aber von **Schrift** kann man erst dann sprechen, wenn sich ein Korpus von **festgelegten Zeichen** oder Symbolen herausbildet, mit denen man fähig ist, alles, was man denkt, fühlt oder ausdrücken will, eindeutig festzulegen.

Ein **einziges Zeichen** nach **links** bewegen.

Festhalten der Taste wiederholt die Funktion.

Pfeil rechts



Pfeil rechts

Seit Zehntausenden von Jahren benutzten Menschen vielfältige **Methoden**, um ihre Botschaften zu übermitteln z.B. Zeichnungen oder Bilder. Aber von **Schrift** kann man erst dann sprechen, wenn sich ein Korpus von **festgelegten Zeichen** oder Symbolen herausbildet, mit denen man fähig ist, alles, was man denkt, fühlt oder ausdrücken will, eindeutig festzulegen.

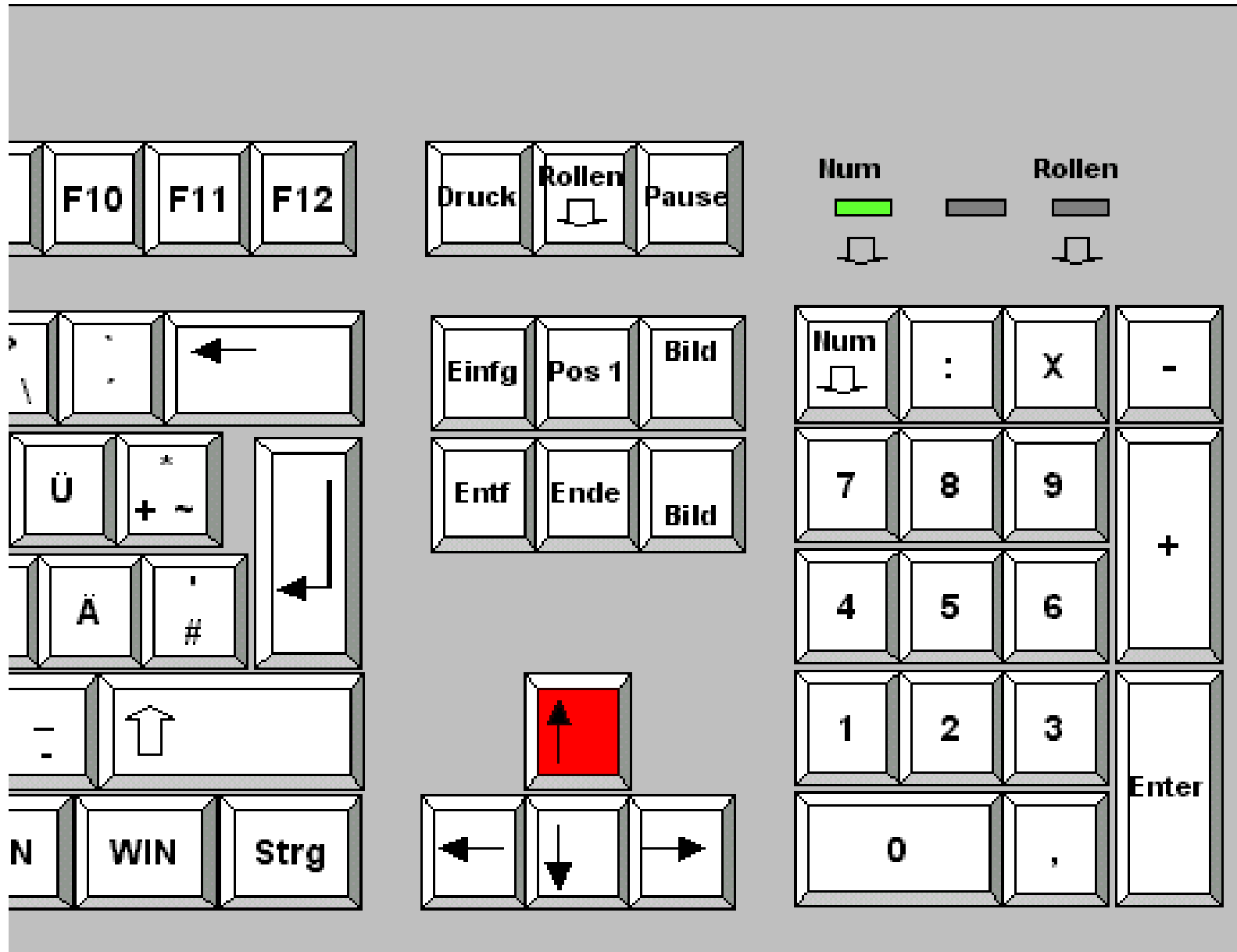


Seit Zehntausenden von Jahren benutzten Menschen vielfältige **Methoden**, um ihre Botschaften zu übermitteln z.B. Zeichnungen oder Bilder. Aber von **Schrift** kann man erst dann sprechen, wenn sich ein Korpus von **festgelegten Zeichen** oder Symbolen herausbildet, mit denen man fähig ist, alles, was man denkt, fühlt oder ausdrücken will, eindeutig festzulegen.

Ein **einziges Zeichen** nach **rechts** bewegen.

Festhalten der Taste wiederholt die Funktion.

Pfeil oben



Pfeil oben

Seit Zehntausenden von Jahren benutzten Menschen vielfältige **Methoden**, um ihre Botschaften zu übermitteln z.B. Zeichnungen oder Bilder. Aber von **Schrift** kann man erst dann sprechen, wenn sich ein Korpus von **festgelegten Zeichen** oder Symbolen herausbildet, mit denen man fähig ist, alles, was man denkt, fühlt oder ausdrücken will, eindeutig festzulegen.

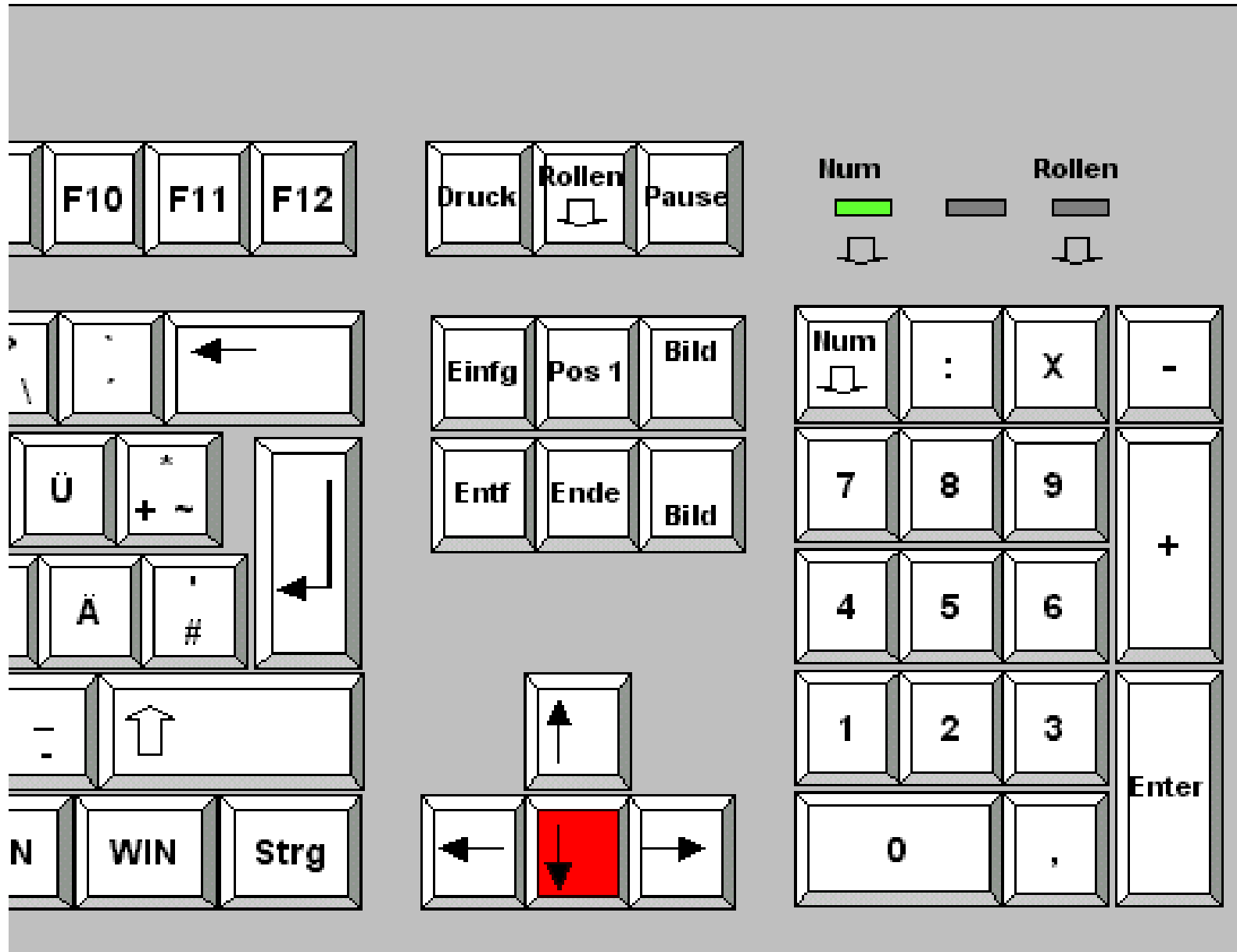


Seit Zehntausenden von Jahren benutzten Menschen vielfältige **Methoden**, um ihre Botschaften zu übermitteln z.B. Zeichnungen oder Bilder. Aber von **Schrift** kann man erst dann sprechen, wenn sich ein Korpus von **festgelegten Zeichen** oder Symbolen herausbildet, mit denen man fähig ist, alles, was man denkt, fühlt oder ausdrücken will, eindeutig festzulegen.

Eine **einzig**e Zeile nach **oben**.

Festhalten der Taste wiederholt die Funktion.

Pfeil unten



Pfeil unten

Seit Zehntausenden von Jahren benutzten Menschen vielfältige **Methoden**, um ihre Botschaften zu übermitteln z.B. Zeichnungen oder Bilder. Aber von **Schrift** kann man erst dann sprechen, wenn sich ein Korpus von **festgelegten Zeichen** oder Symbolen herausbildet, mit denen man fähig ist, alles, was man denkt, fühlt oder ausdrücken will, eindeutig festzulegen.

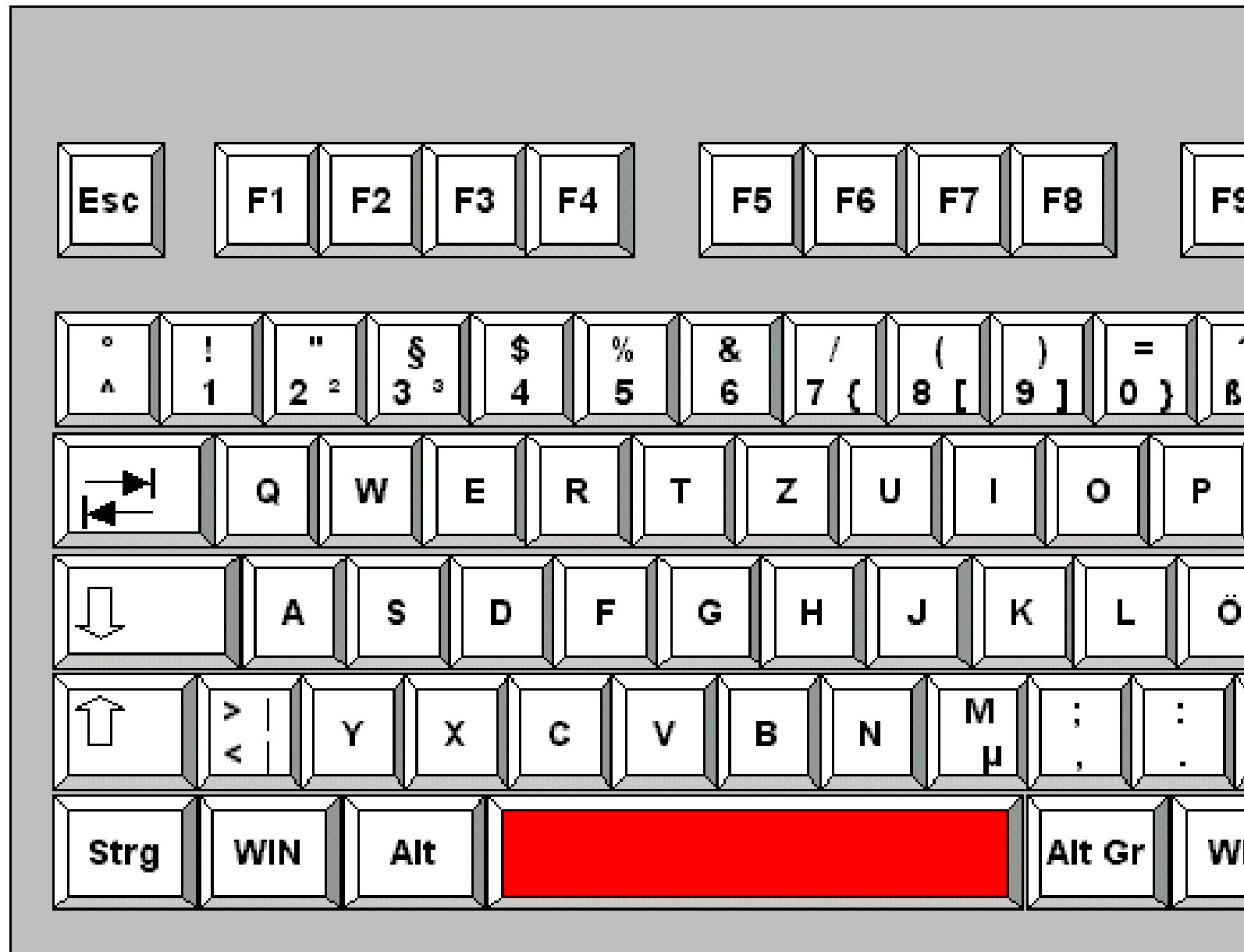


Seit Zehntausenden von Jahren benutzten Menschen vielfältige **Methoden**, um ihre Botschaften zu übermitteln z.B. Zeichnungen oder Bilder. Aber von **Schrift** kann man erst dann sprechen, wenn sich ein Korpus von **festgelegten Zeichen** oder Symbolen herausbildet, mit denen man fähig ist, alles, was man denkt, fühlt oder ausdrücken will, eindeutig festzulegen.

Eine **einzig**e Zeile nach **unten**.

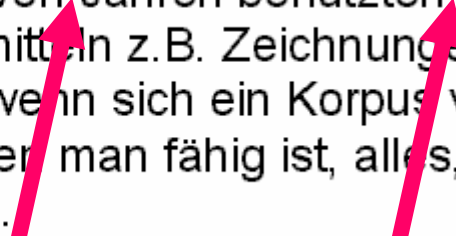
Festhalten der Taste wiederholt die Funktion.

Leertaste



Leertaste

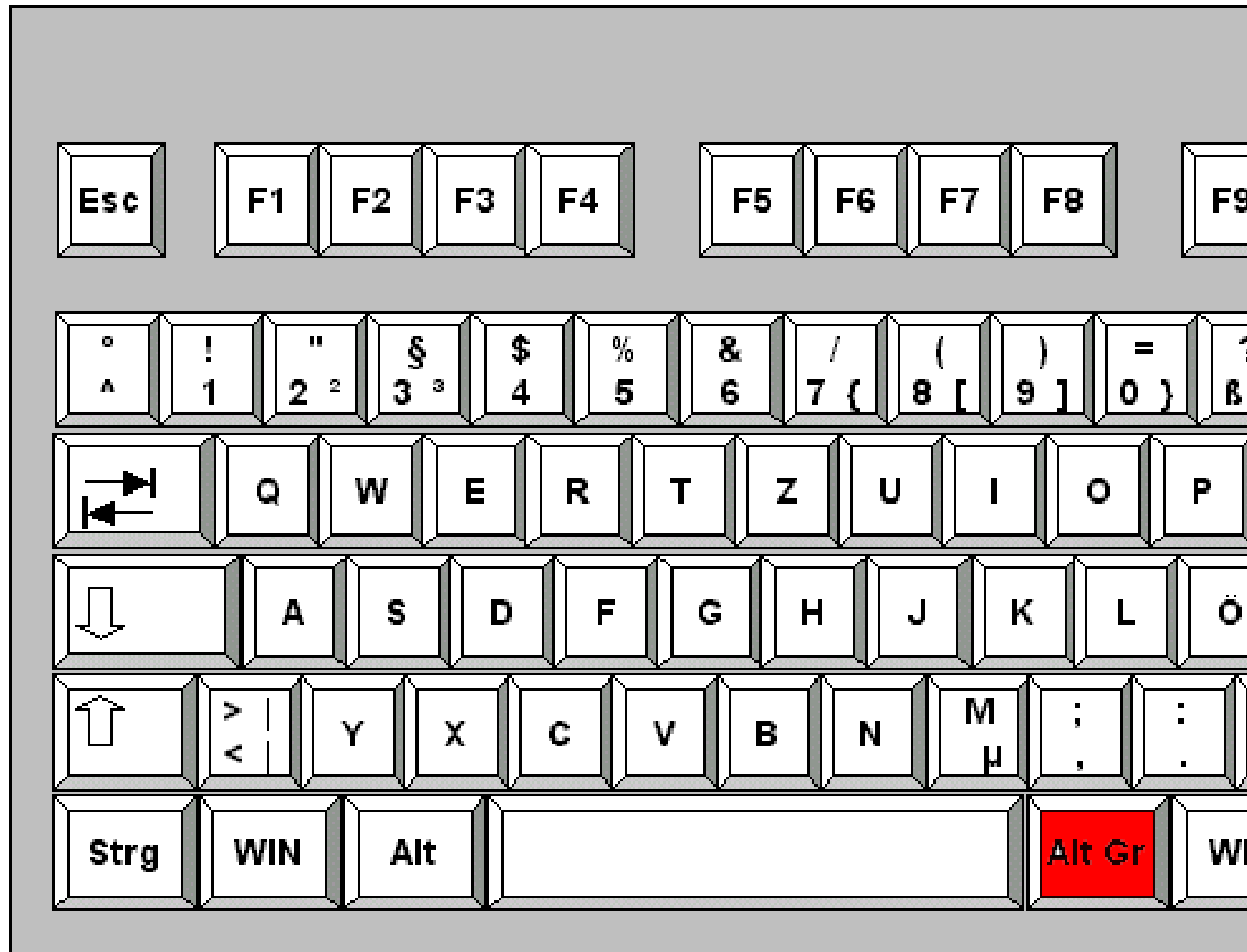
Seit Zehntausenden von Jahren benutzten Menschen vielfältige **Methoden**, um ihre Botschaften zu übermitteln z.B. Zeichnungen oder Bilder. Aber von **Schrift** kann man erst dann sprechen, wenn sich ein Korpus von **festgelegten Zeichen** oder Symbolen herausbildet, mit denen man fähig ist, alles, was man denkt, fühlt oder ausdrücken will, eindeutig festzulegen.



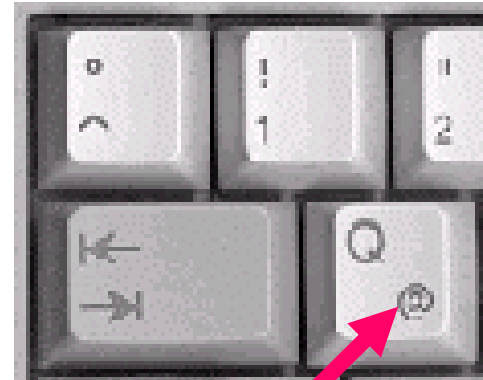
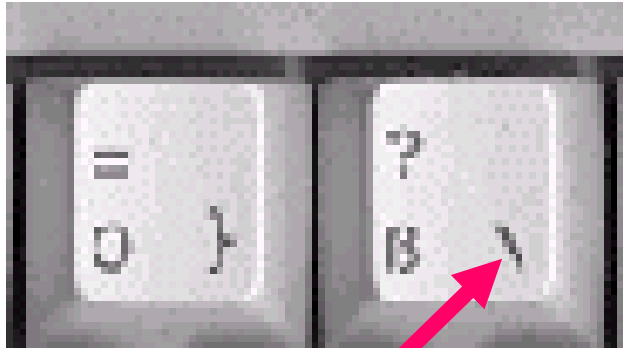
Diese Taste erzeugt **Leerzeichen** zwischen **Wörtern**.

Festhalten der Taste wiederholt die Funktion.

AltGr



AltGr



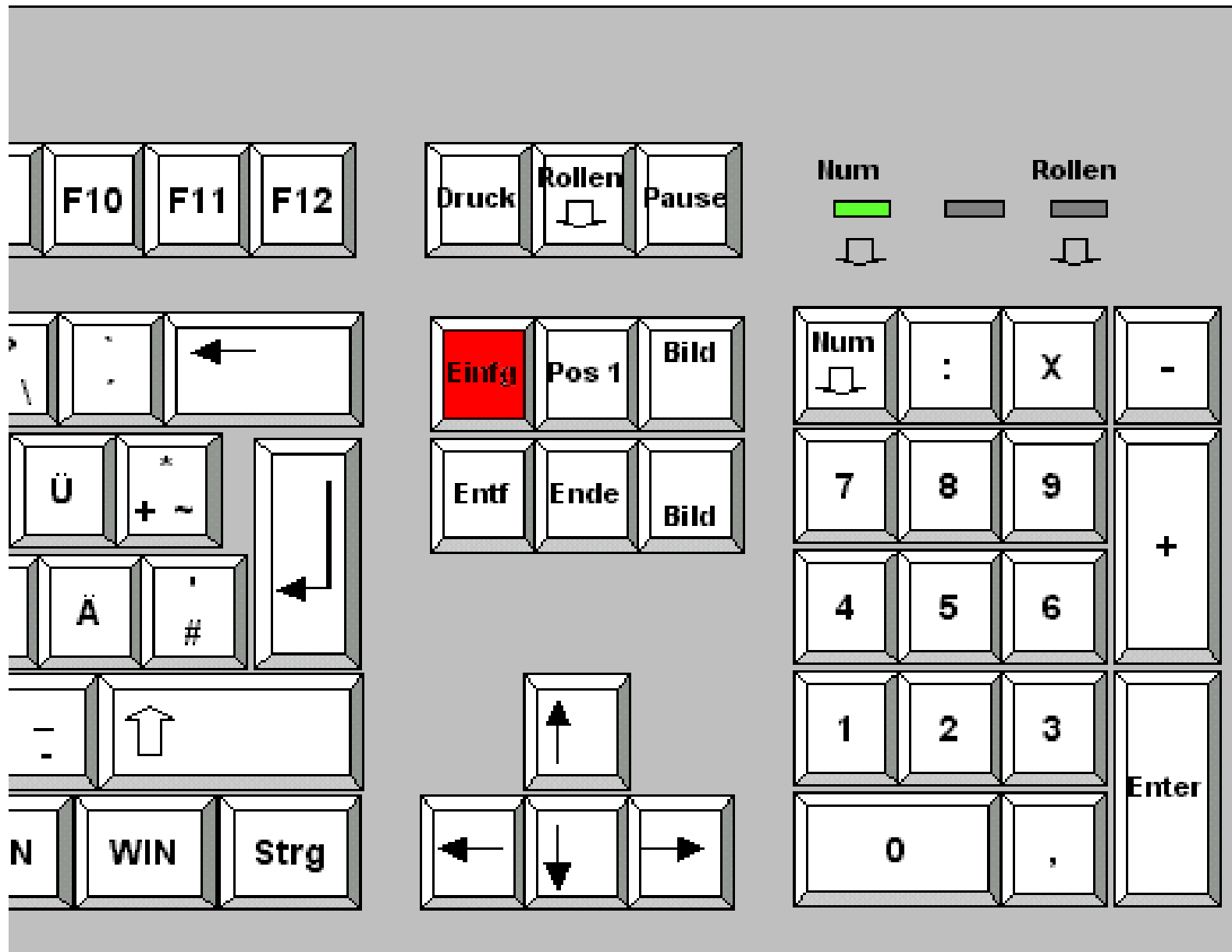
Diese Taste ermöglicht die sog. **Dritt-Belegung der Tastatur**.
Also z.B. die Eingabe von Zeichen wie:

\ der sog. Backslash, für Pfadangaben, z.B. C:\Dokumente\Word

@ das engl. AT (bei) für Email-Adressen, z.B. pclehrer@pclehrer.de

Diese sind ja über die normale Umschalt-Taste nicht erreichbar.

Einfügen



Einfügen

Standardmäßig wird in allen Textverarbeitungen der Text **Eingefügt**, d.h. der **nachfolgende Text** wird **verschoben**.

Seit Zehntausenden von Jahren Menschen vielfältige **Methoden**, um ihre Botschaften zu übermitteln z.B. Zeichnungen oder Bilder. Aber von **Schrift** kann man erst dann sprechen, wenn sich ein Korpus von **festgelegten Zeichen** oder Symbolen herausbildet, mit denen man fähig ist, alles, was man denkt, fühlt oder ausdrücken will, eindeutig festzulegen.

Bei 2,4 cm Ze 1 Sp 28 MAK AND ERW ÜB Deutsch (De) 

Seit Zehntausenden von Jahrzehnten benutzten Menschen vielfältige **Methoden**, um ihre Botschaften zu übermitteln z.B. Zeichnungen oder Bilder. Aber von **Schrift** kann man erst dann sprechen, wenn sich ein Korpus von **festgelegten Zeichen** oder Symbolen herausbildet, mit denen man fähig ist, alles, was man denkt, fühlt oder ausdrücken will, eindeutig festzulegen.

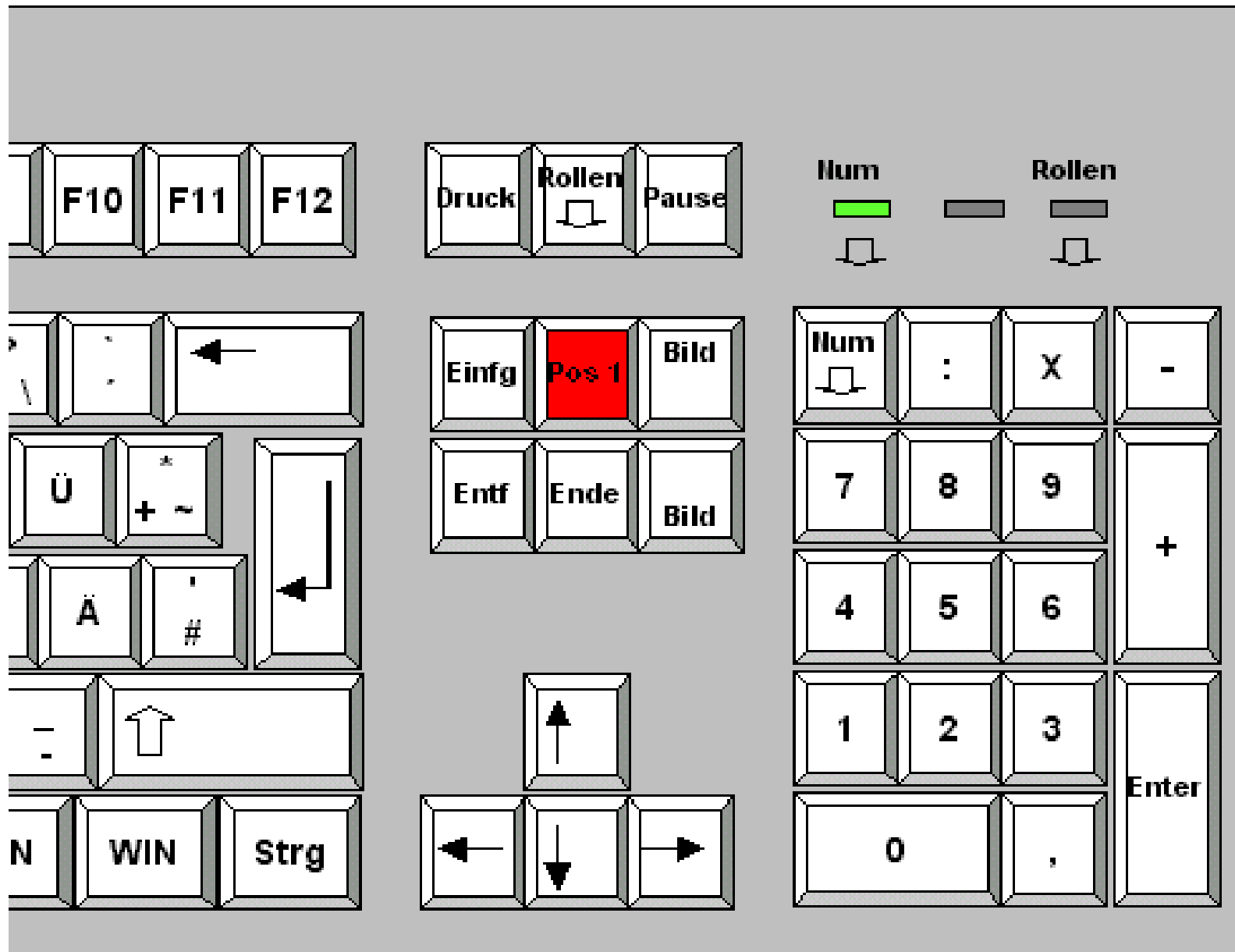
Durch drücken der Einfügen-Taste wird nun der Text **überschrieben** (Also Vorsicht: das ist eine Fehlerquelle).

Seit Zehntausenden von Jahrzehntentzten Menschen vielfältige **Methoden**, um ihre Botschaften zu übermitteln z.B. Zeichnungen oder Bilder. Aber von **Schrift** kann man erst dann sprechen, wenn sich ein Korpus von **festgelegten Zeichen** oder Symbolen herausbildet, mit denen man fähig ist, alles, was man denkt, fühlt oder ausdrücken will, eindeutig festzulegen.

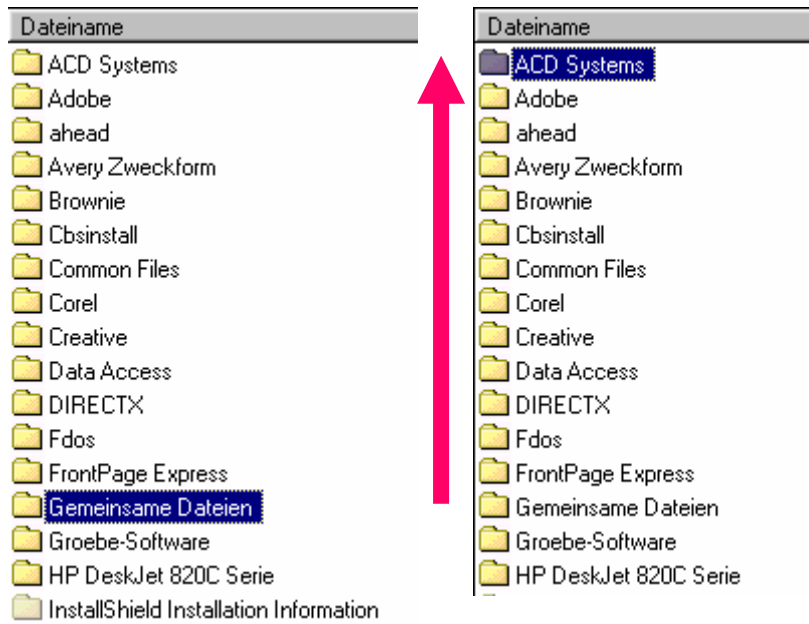
Bei 2,4 cm Ze 1 Sp 28 MAK AND ERW ÜB Deutsch (De) 

Wird in der Status-Leiste angezeigt.

Pos1



Pos1



Beim Drücken dieser Taste springt Windows **in einer Liste** immer nach ganz **oben**.

Das ist sehr hilfreich weil der **Desktop** immer ganz oben in der Liste steht!

In Word und Excel springt man damit an den **Anfang der Zeile**.

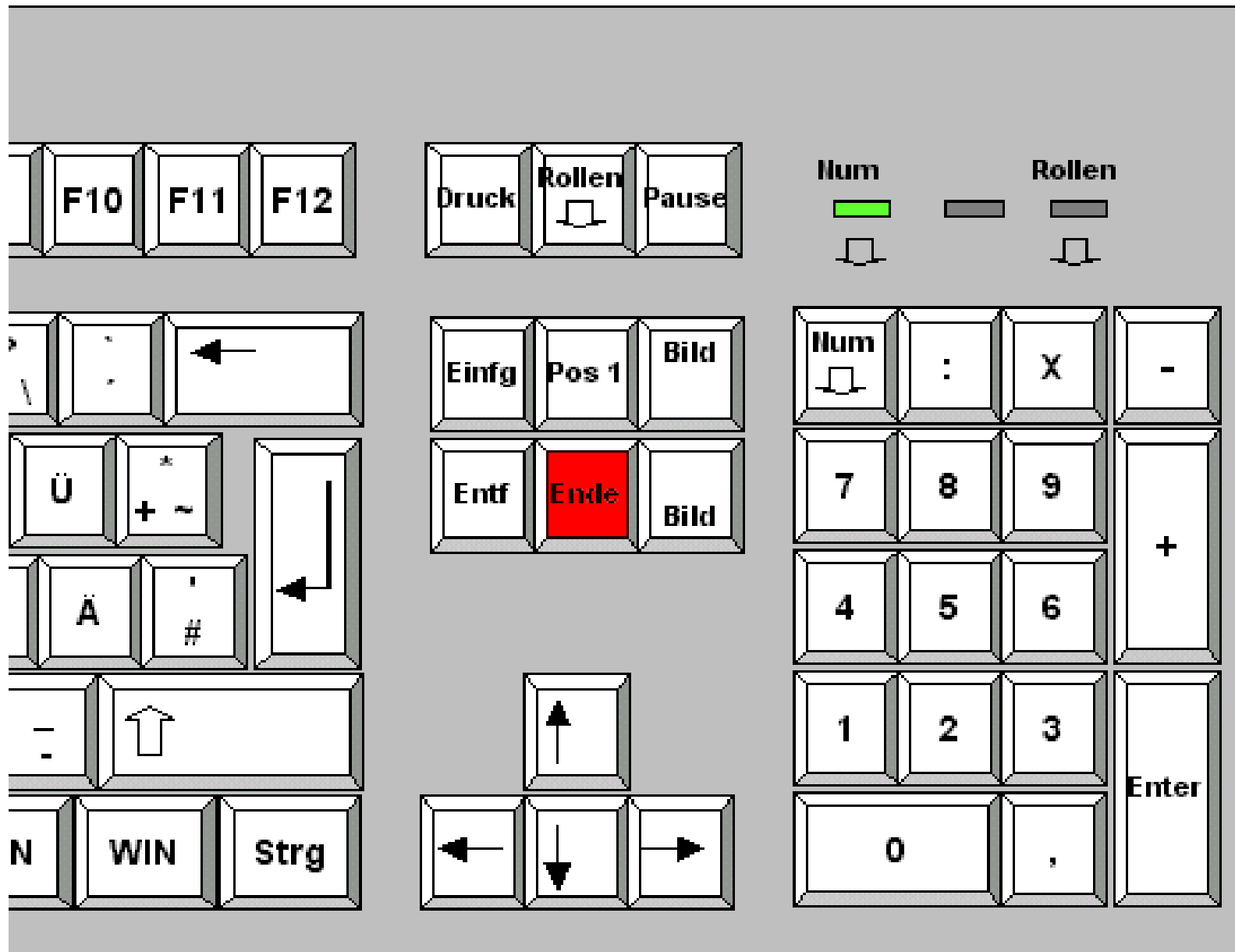
Seit Zehntausenden von Jahren Menschen vielfältige **Methoden**, um ihre Botschaften zu übermitteln z.B. Zeichnungen oder Bilder. Aber von **Schrift** kann man erst dann sprechen, wenn sich ein Korpus von **festgelegten Zeichen** oder Symbolen herausbildet, mit denen man fähig ist, alles, was man denkt, fühlt oder ausdrücken will, eindeutig festzulegen.

	A	B	C
1			
2			
3			
4			
5			
6			
7			

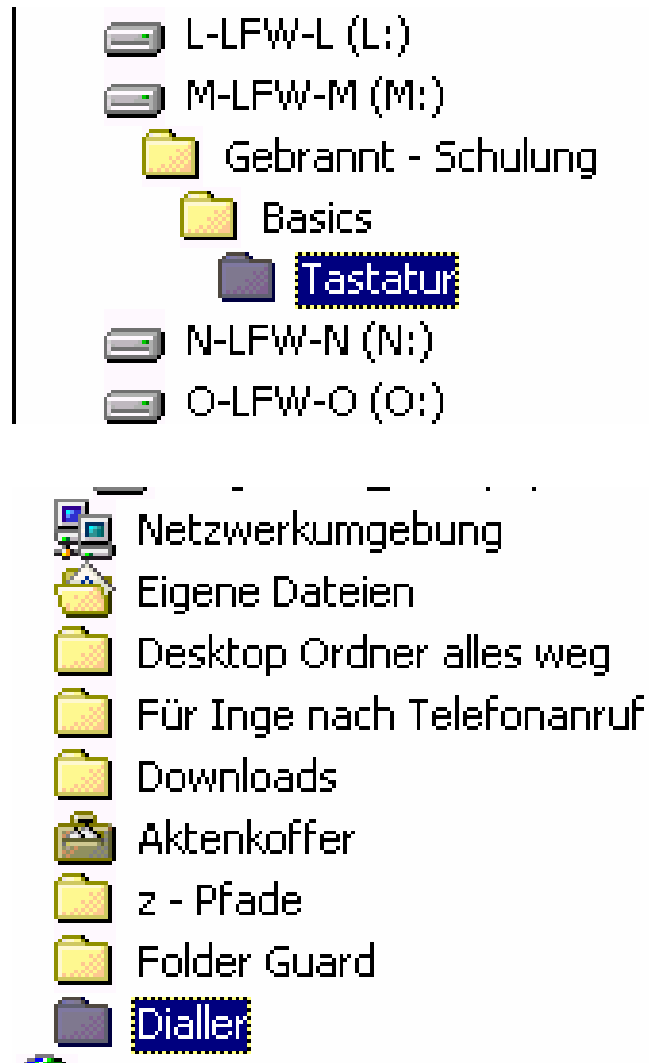
	A	B	C
1			
2			
3			
4			
5			
6			
7			

Dies ist die erste Zeile.¶
 Hier ist die Zweite Zeile.¶
 ¶ Dies ist die erste Zeile.¶
 Hier ist die Zweite Zeile.¶

Ende



Ende



Beim Drücken dieser Taste springt Windows **in einer Liste** immer nach ganz **unten**.

In Word und Excel springt man damit an das Ende der Zeile.

Dies ist die erste Zeile.¶
Hier ist die zweite Zeile.¶

Dies ist die erste Zeile.¶
Hier ist die zweite Zeile.¶

Bild Auf

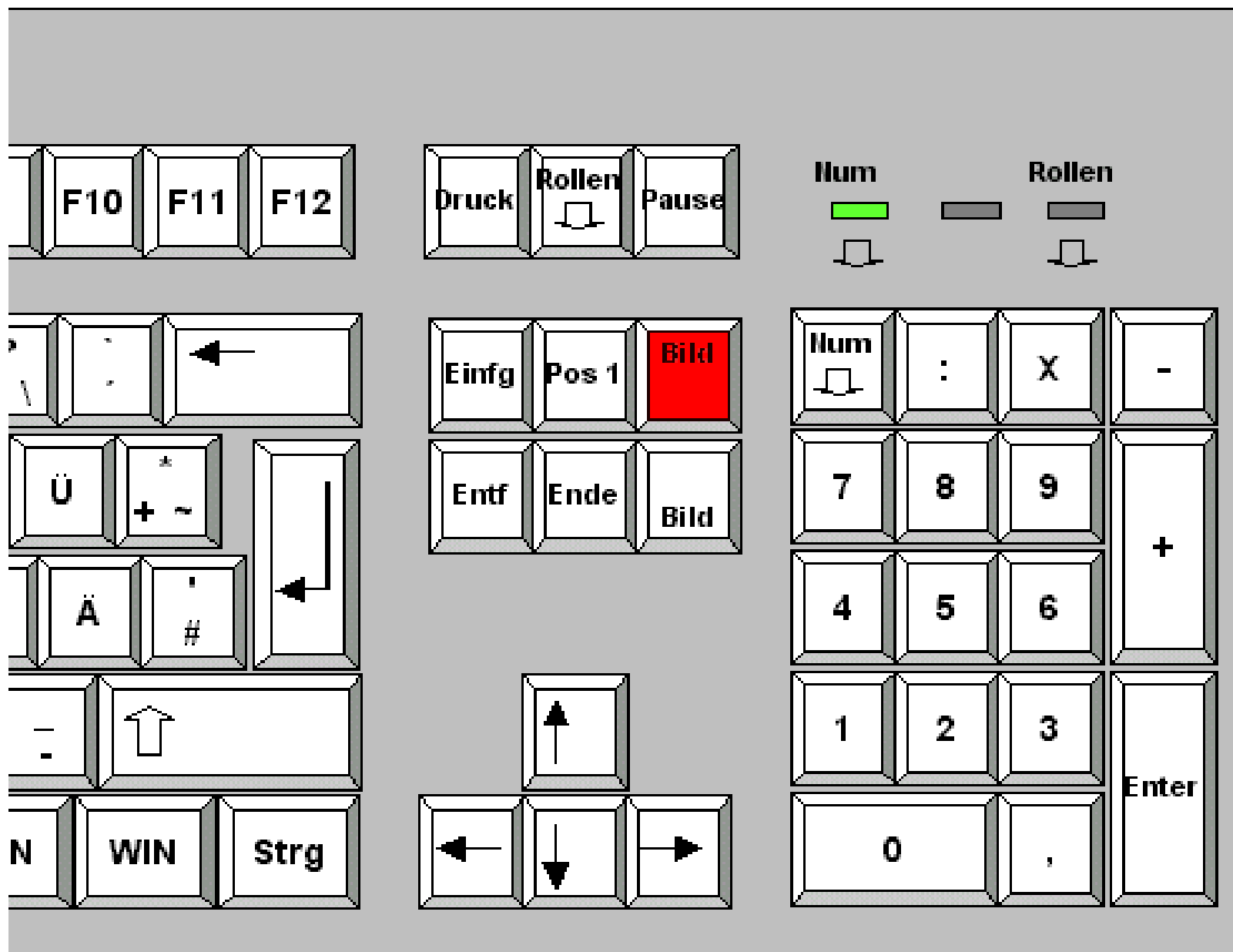
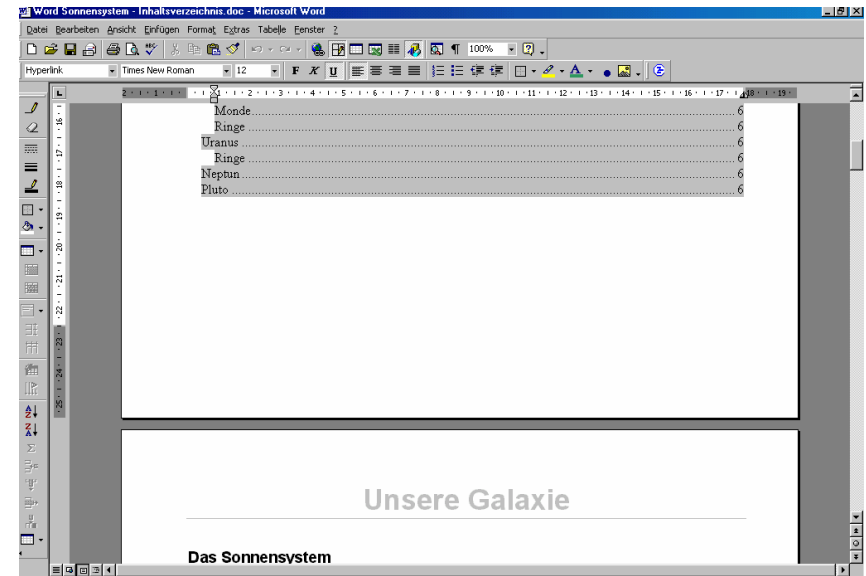


Bild Auf



Diese Taste schaltet eine Seite aufwärts (nach oben)

Bild Ab

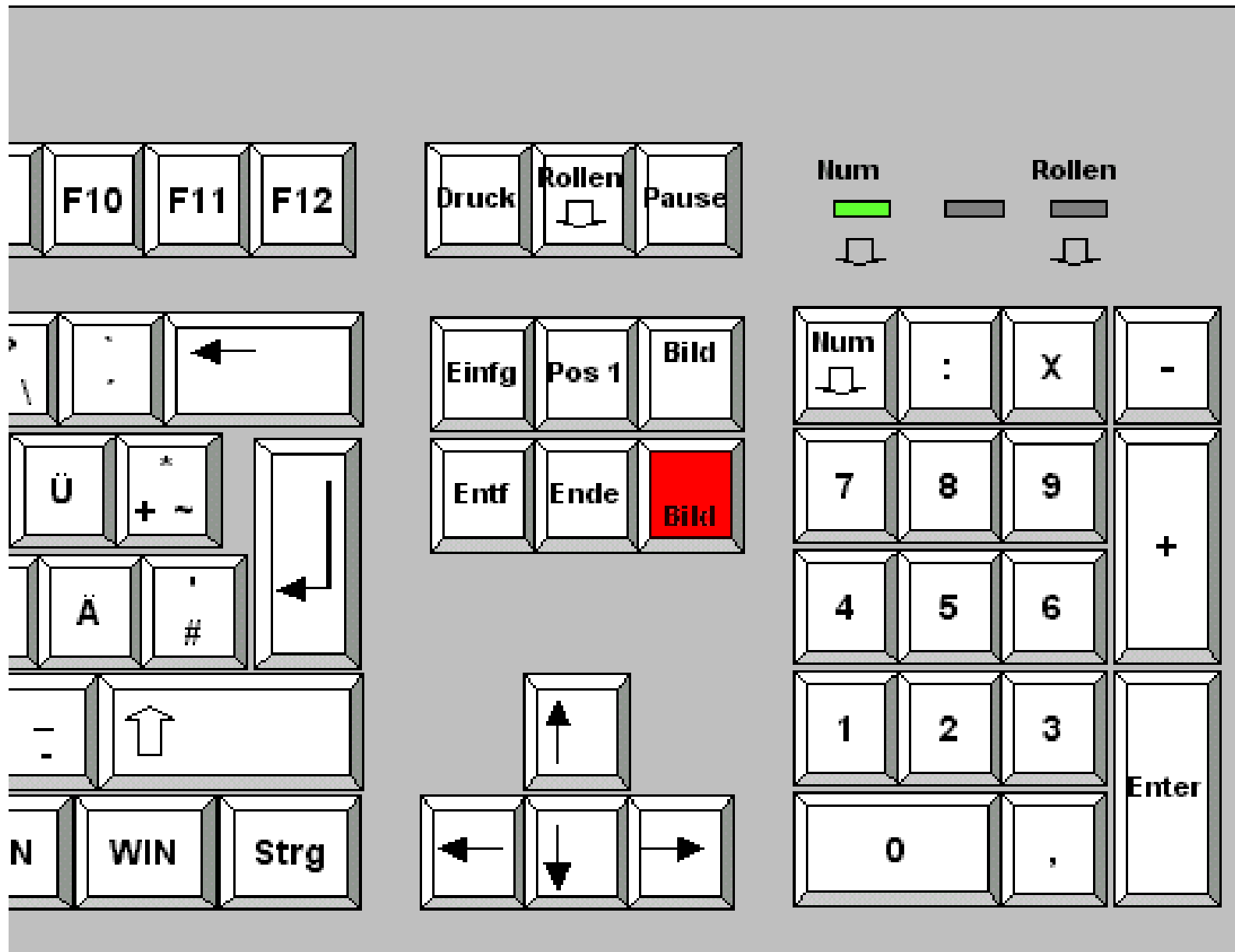
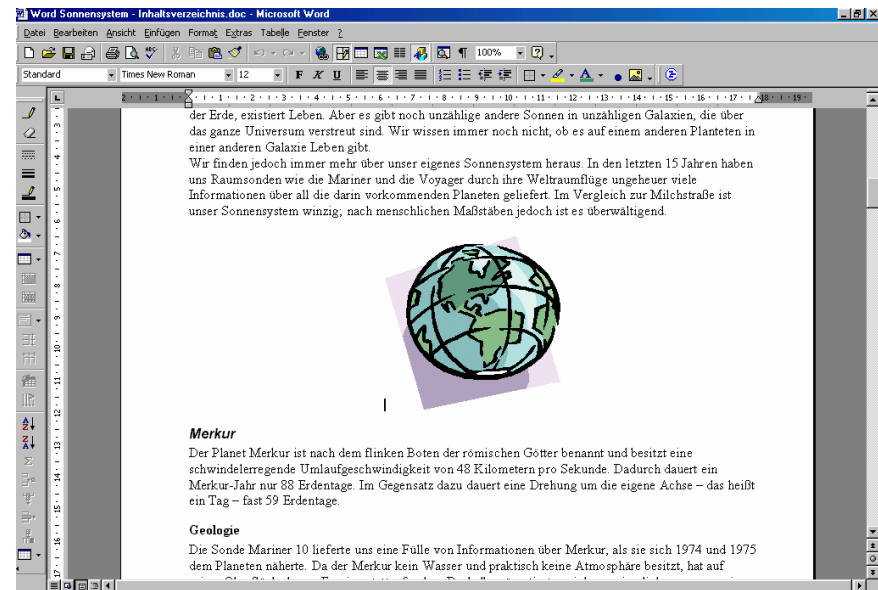
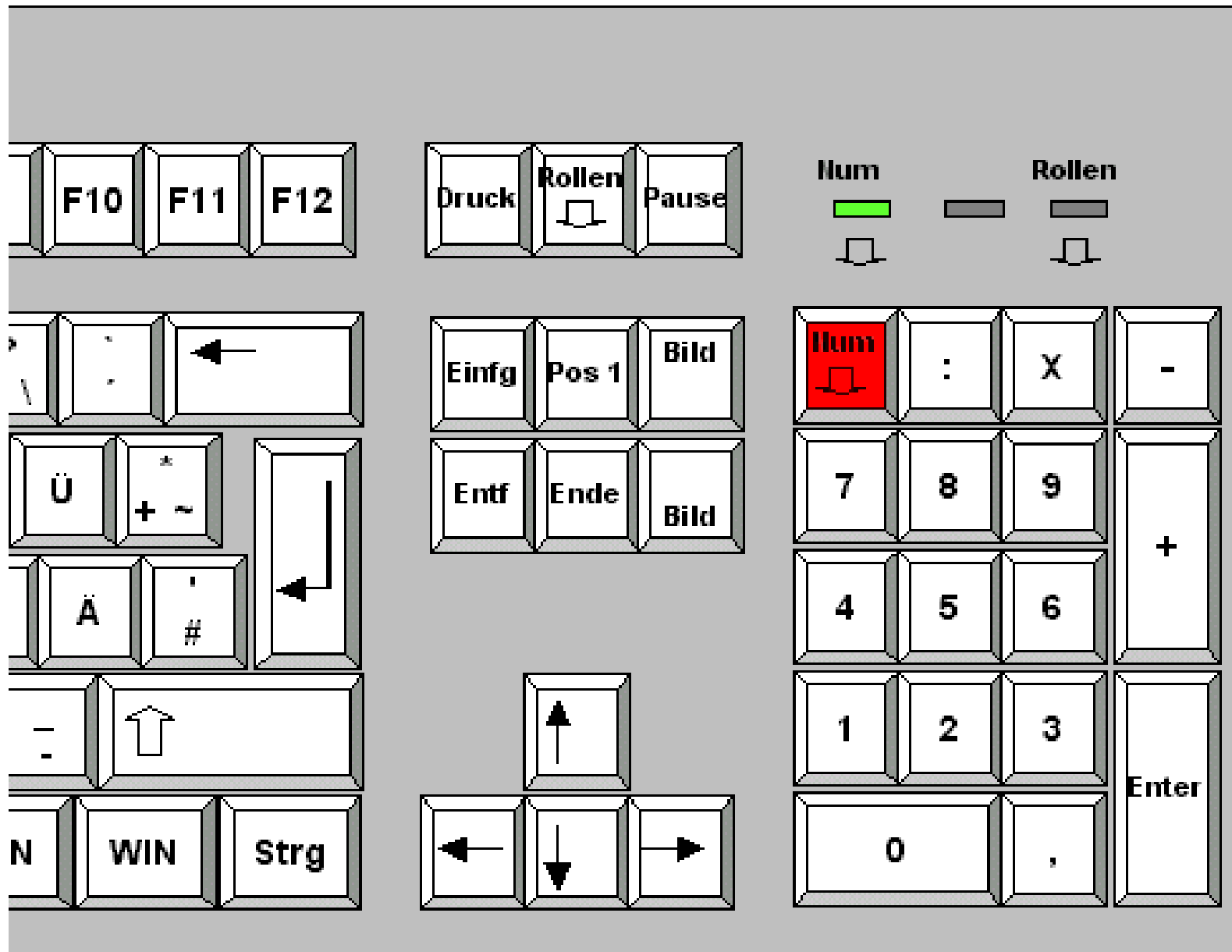


Bild Ab



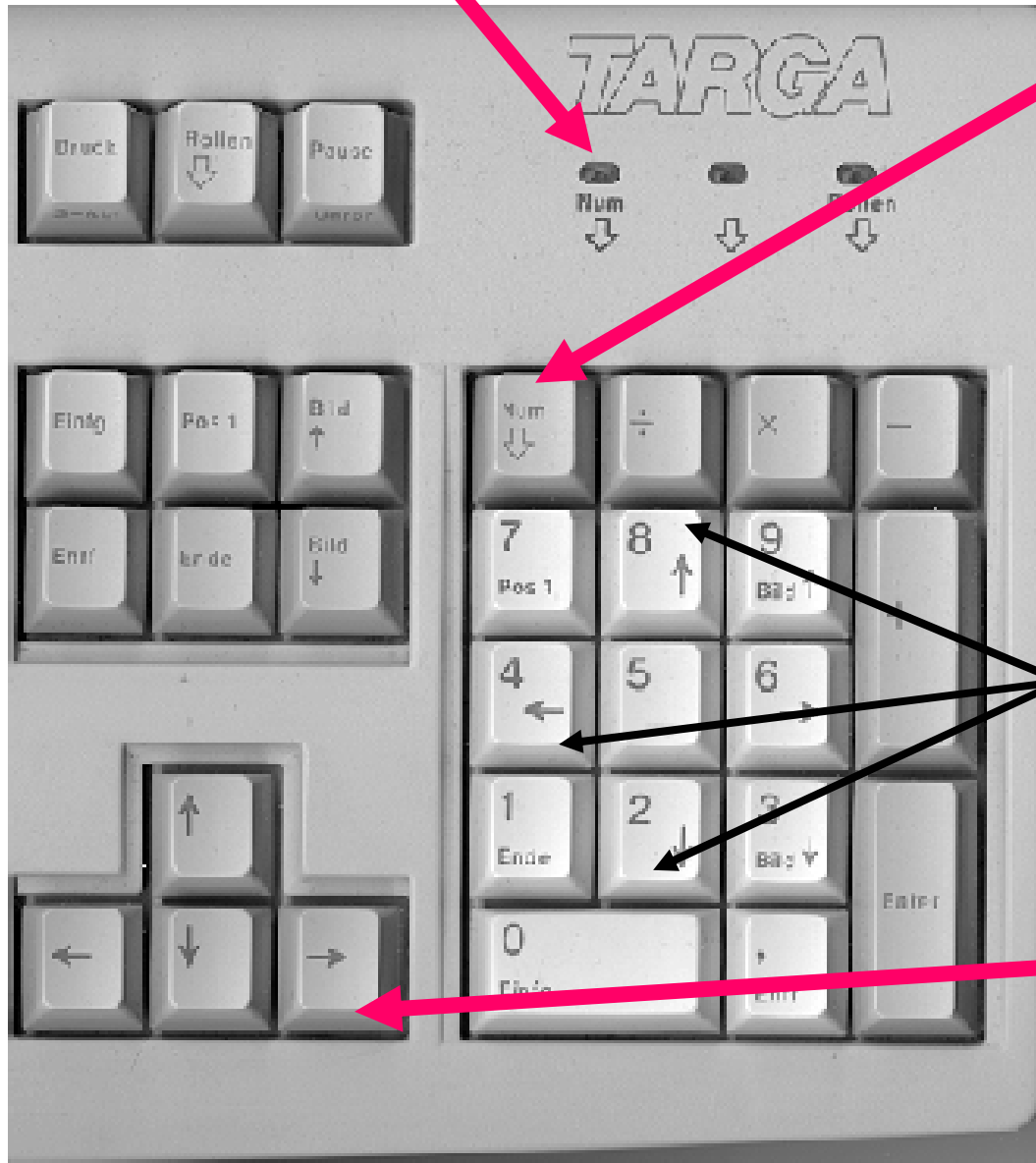
Diese Taste schaltet eine Seite abwärts (nach unten)

Num Lock



Wenn eingeschaltet
leuchtet diese Lampe.

Num Lock



Dieser Schalter schaltet
den abgesetzten **Tastatur-
Block** ein- und aus.

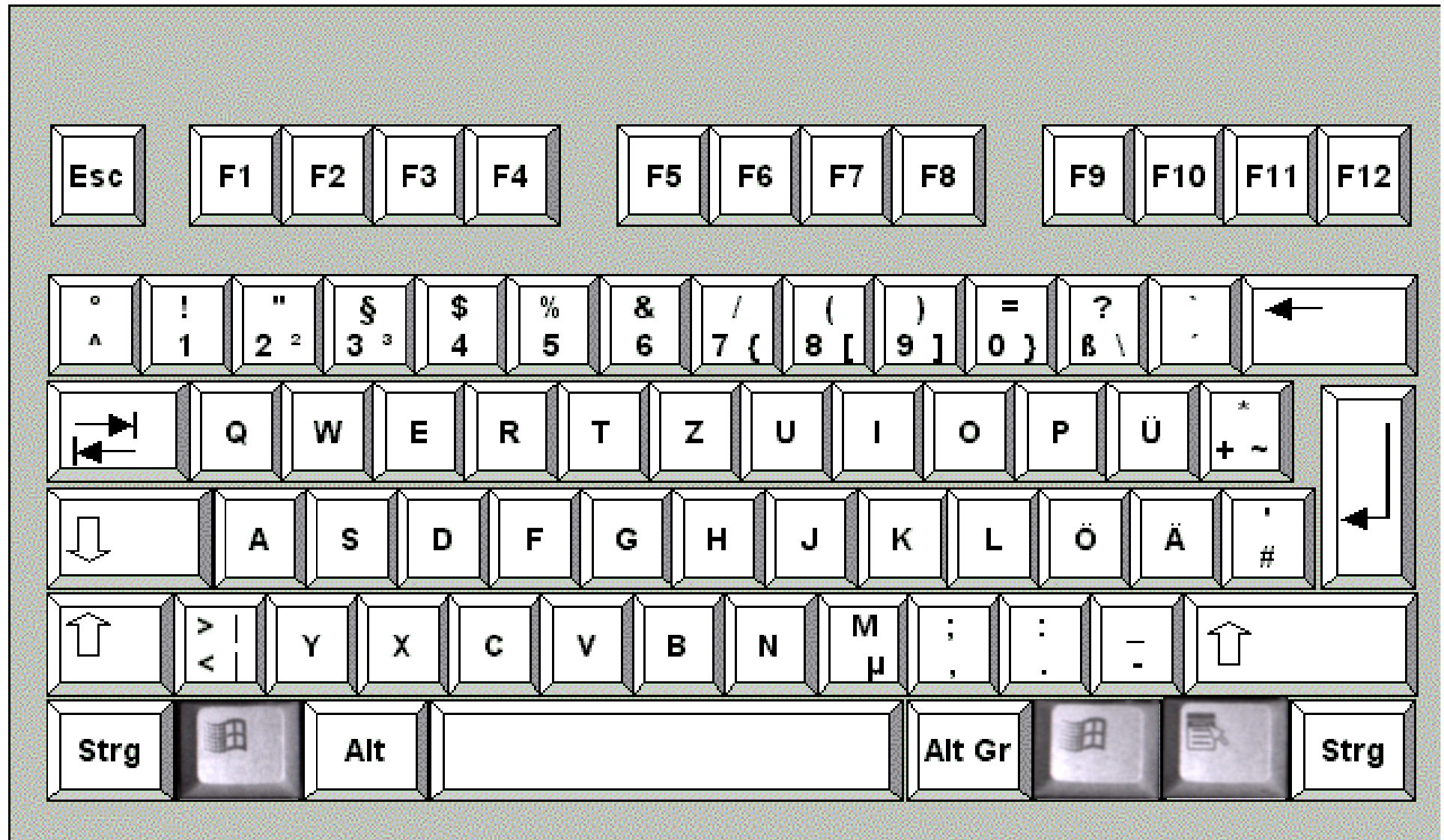
Damit kann man bequem
Zahlen eintippen, wie auf
einer Rechenmaschine.

Ausschalten ermöglicht
die Cursor-Funktionen zu
nutzen.

Dafür gibt es aber ja
eigene Tasten!

Tip: Immer eingeschaltet
lassen!

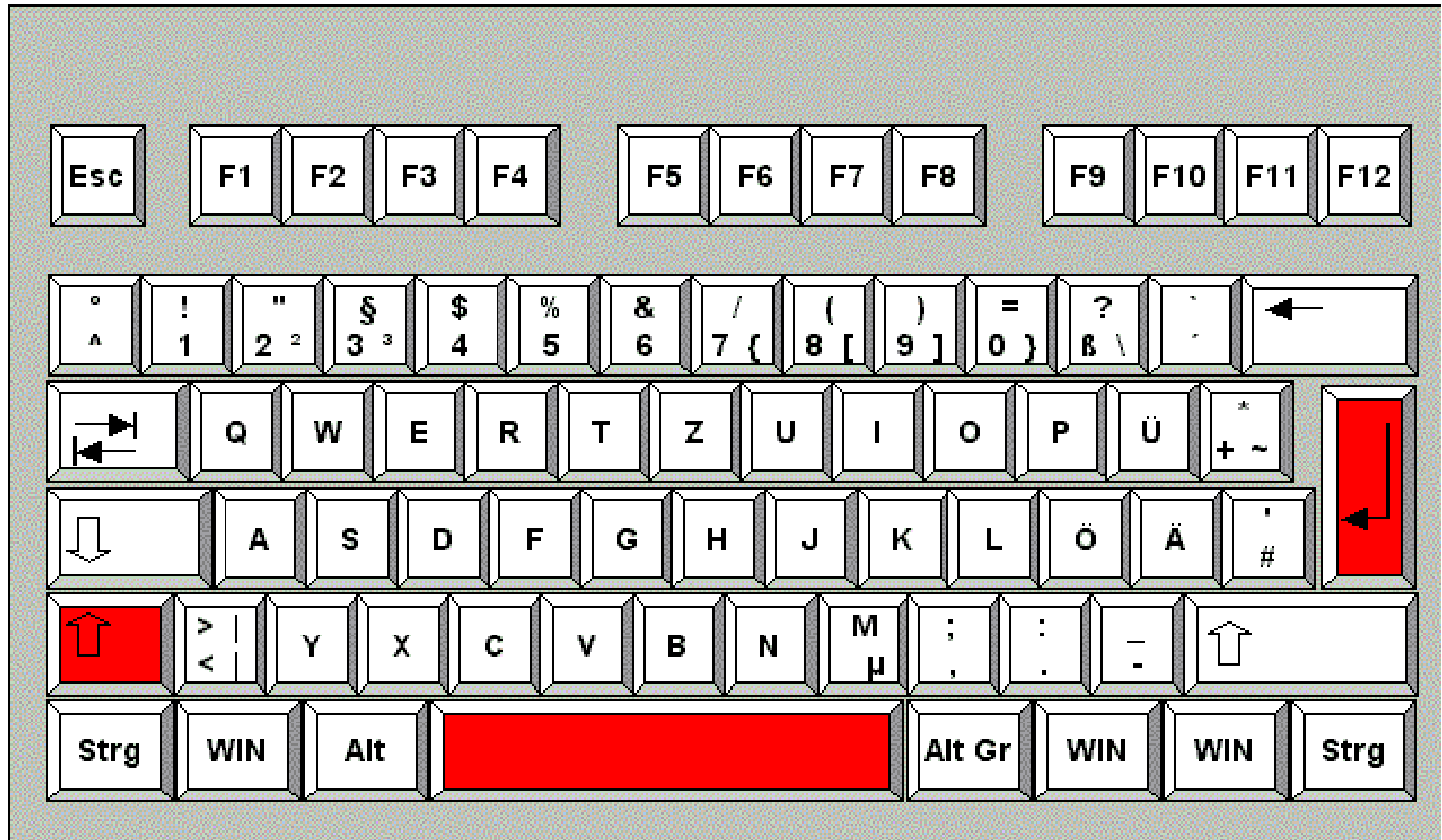
Windows Tasten 3 Stück



Startmenü

Startmenü + Kontextmenü

Umschalt - Leer - Eingabe



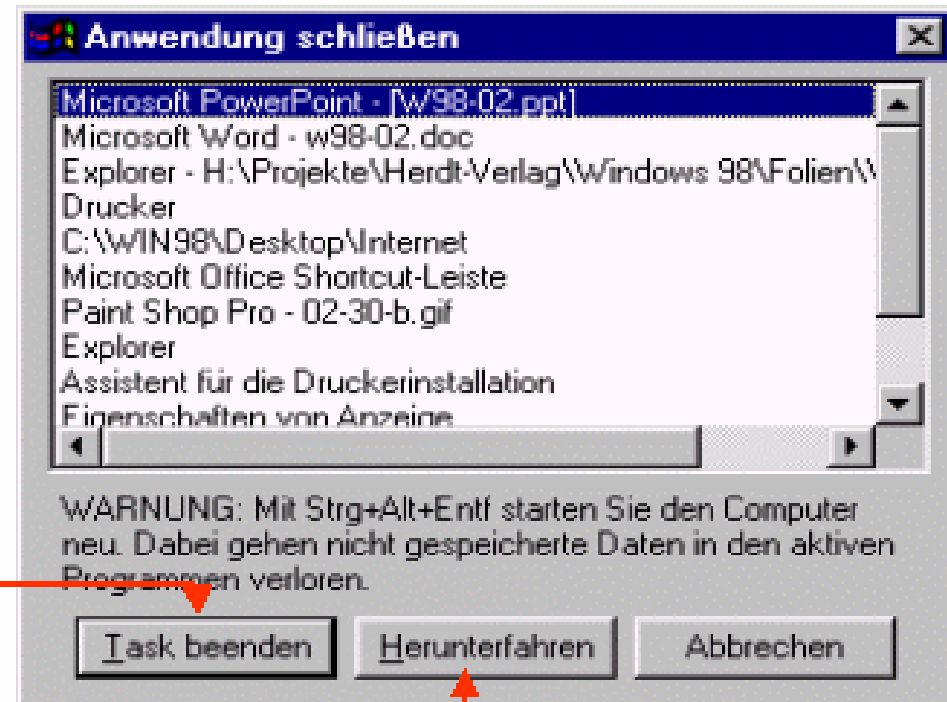
Umschalt - Leer - Entfernen

STRG ALT ENTF

Der sog.
Klammeraffengriff,
damit man ihn nicht
versehentlich ausführen
kann.

● **Programm beenden**

● **Windows beenden**



Beendet abgestürzte Fenster oder Programme (Tasks)