

Anleitung zum Umgang mit Acronis Partition Expert (DEM Festplatten-Partitions-Programm).

Stand: 24.01.2004

Die Beispiele sind mit dem Programm Partition Expert 2003 Build 286 erstellt worden.

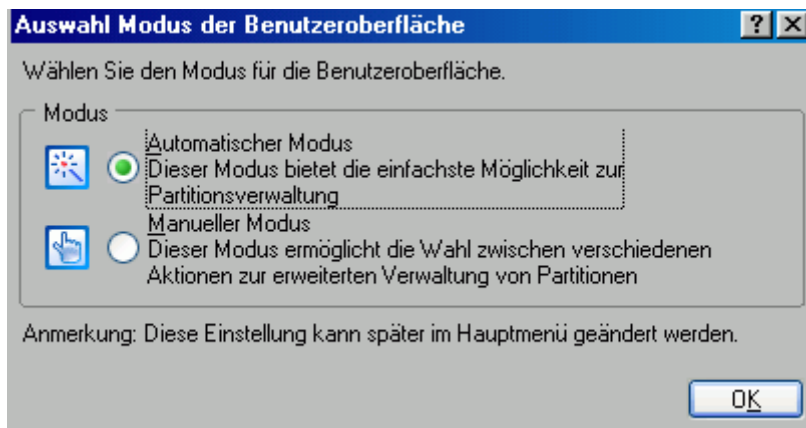
Mit Partition Expert kann man u.a.

- Partitionen jeden Typs erstellen
- Partitionen formatieren
- Partitionen in der Größe ändern ohne Datenverlust
- Kopieren und verschieben von Partitionen ohne Datenverlust
- Partitionen jeden Typs verstecken oder wieder anzeigen
- Vorschau aller Änderungen im Partitionslayout bevor diese Änderungen auf der Festplatte durchgeführt werden
- Unterstützung für Festplatten jeden Typs und jeder Größe
- Partitionierung doppelt (oder mehrfach) so schnell wie mit anderer Software

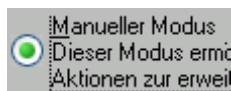
Das was man wohl am häufigsten mit dem Programm macht, ist das vergrößern bzw. verkleinern der Partitionen. Hier gilt das Prinzip: was ich an einer Stelle wegnehme, kann ich an anderer Stelle wieder hinzufügen.

Über Start/Programme/Acronis/PartitionExpert/Acronis Partition Expert startet man das Programm. Im Notfall kann es auch per CD-ROM bzw. per Diskette gestartet werden.

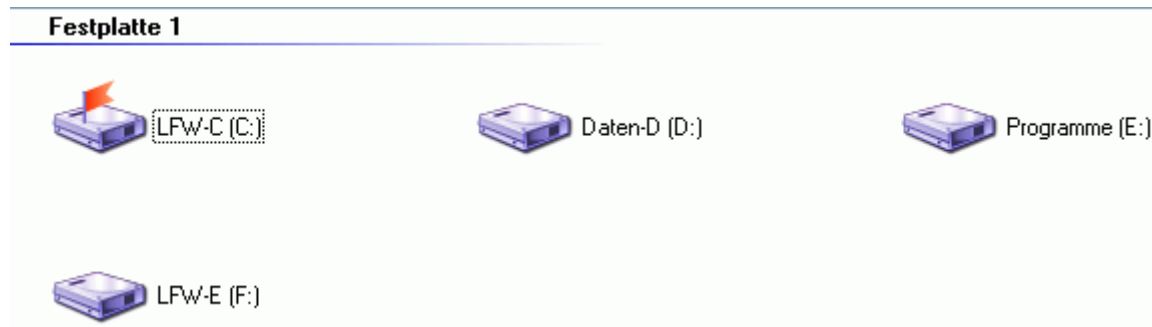
In unserem Beispiel wollen wir das Laufwerk E: kleiner machen, und das den gewonnenen Speicher soll Laufwerk F: dazu bekommen.



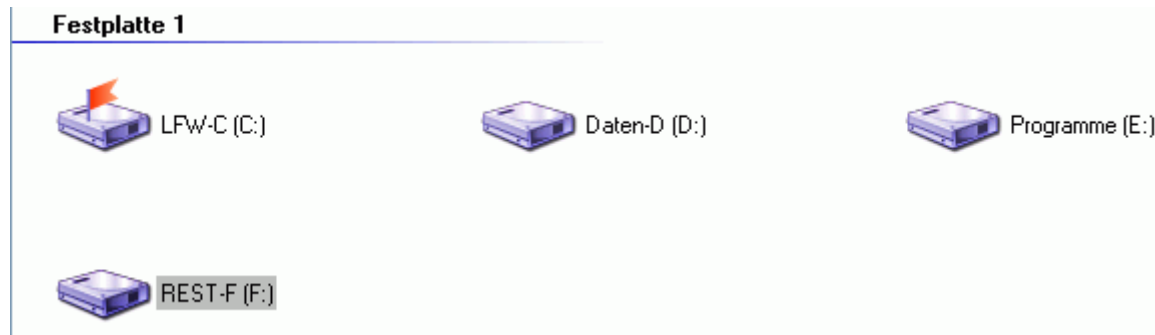
Am Anfang kann man zwischen 2 Modi wechseln, wir arbeiten in unserem Beispiel im manuellen Modus.



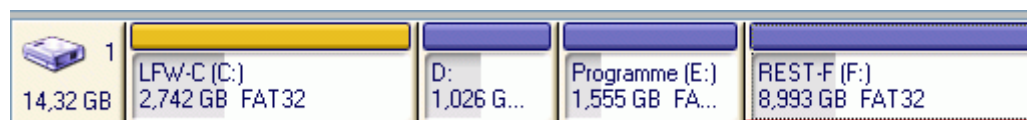
Wählen Sie also diesen Modus aus.



Es werden nun nach kurzer Analyse alle Partitionen Ihrer Festplatte angezeigt. Im Beispiel also C: bis F:



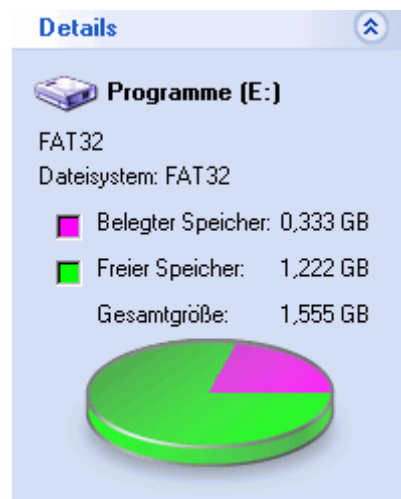
Klicken Sie auf die gewünschte Partition, hier einmal F:



Eine rote Linie zeigt an, dass nun F: markiert ist.



Für unser Beispiel markieren Sie nun bitte Laufwerk E:

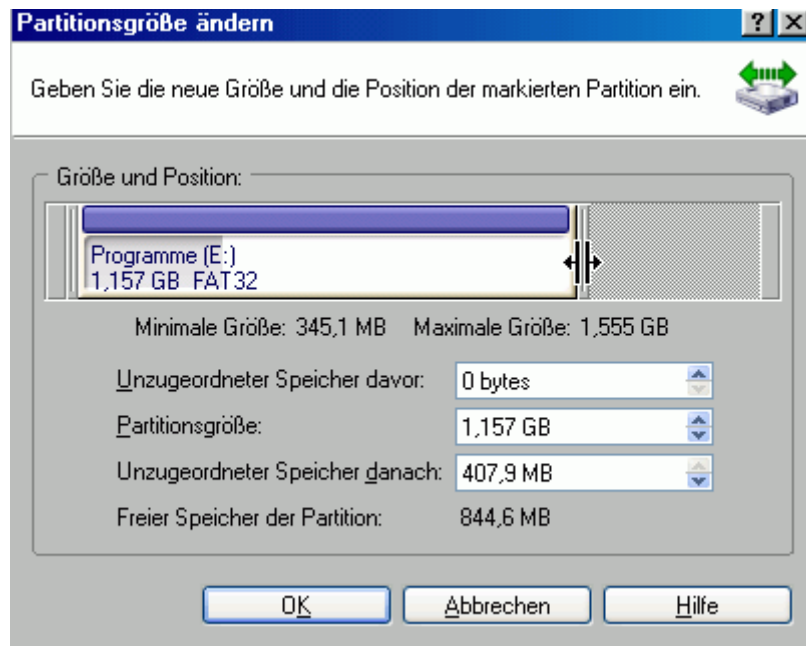


Im linken Fenster werden nun nähere Informationen zum gewählten Laufwerk angezeigt.



Durch Klick auf das Symbol in der Symbolleiste kann man nun die Grösse ändern.

Anleitung zum Umgang mit Acronis Partition Expert – DEM Festplatten-Partitionsprogramm

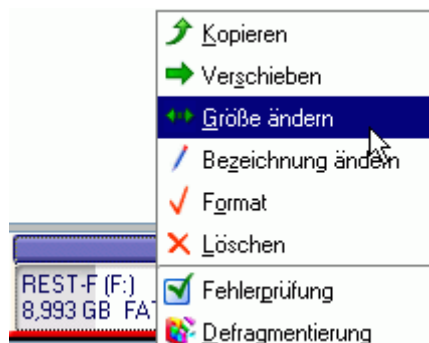


Das folgende Fenster erscheint. Durch ziehen des Schiebereglers an den zwei Strichen nach links kann man nun die Grösse verändern, d.h. Speicherplatz freigeben.

In unserem Beispiel geben wir vom rechten Rand 407,9 MB freien Speicher frei.



Also kann diesen Speicherplatz dann die Partition F: dazu bekommen.

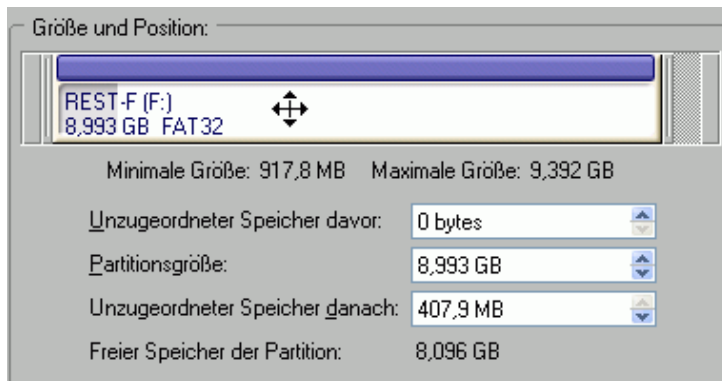


Klicken Sie auf das Ziel, also F: und z.B. diesmal mit rechter Maustaste.

Hier kann man auch die Grösse ändern.



Anleitung zum Umgang mit Acronis Partition Expert – DEM Festplatten-Partitionsprogramm



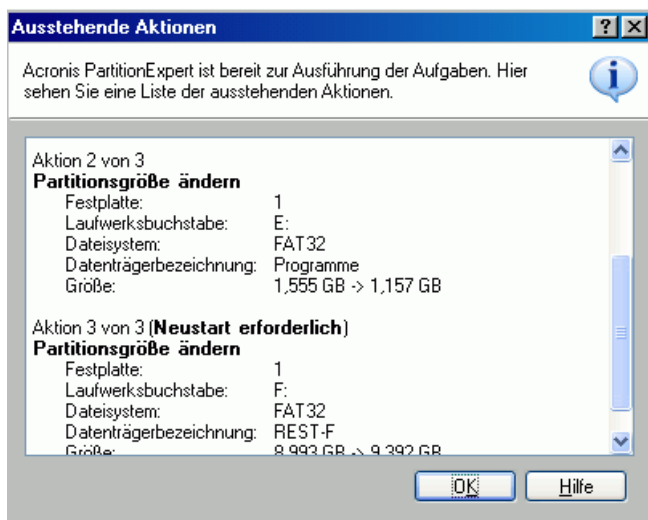
Ziehen Sie nun den ganzen Bereich F: nach links, nun wird dadurch der bisher Unbenutzte Speicher neu belegt/verwendet.



Zuletzt ziehen Sie den rechten Rand wieder ganz nach aussen. Somit hat also F: den ganzen Speicher von E: erhalten!



Im Menü kann man **vor der Ausführung** alle bisherigen Aktionen noch einmal anschauen.



Durch Klick auf das Flaggensymbol wird die Ausführung gestartet.

Wenn Sie Partition Expert unter Windows ausgeführt haben, wird evtl. ein Neustart erforderlich.

Die Aktionen laufen vor dem eigentlichen Start von Windows ab.

Partition Expert bekommen Sie hier: <http://web.acronis.de/products/partitionexpert/>