



... im Fokus

SpyBot-S&D FAQ **Installation, Einstellungen, Anleitung, Gebrauch**

von Giza-Web.de - IT-solutions

- **Was ist SpyBot-S&D überhaupt für ein Programm?**
- **Download & Installation**
- **Erster Programm-Start - was nun?**
- **Die wichtigsten Einstellungen**
- **Der erste Scan - was ist zu beachten?**
- **Features - Die Hintergrundüberwachung Teatimer & SDHelper**
- **Hinweise, Tipps & Tricks, Support und Newsletter**
- **Fazit - SpyBot-Search & Destroy im Fokus**

<http://www.Giza-Web.de/>



von Kay Giza



... im Fokus:
Was ist SpyBot-S&D überhaupt
für ein Programm?

SpyBot-S&D FAQ Was ist SpyBot-S&D überhaupt für ein Programm?

von Giza-Web.de - IT-solutions

SpyBot - Search & Destroy kann verschiedene Arten von Spyware oder ähnlichen Bedrohungen auf Ihrem Computer erkennen und entfernen!



Während Sie im Internet surfen hinterlassen Sie Spuren, die Sie besser von Ihrem PC löschen sollten, damit man Ihr Surfverhalten nicht nachvollziehen kann!

Ansonsten leiten Cookies und Werbebanner ungefragt und ganz gewiss ohne Ihr Wissen und Einverständnis Informationen von Ihrem PC an die Betreiber unseriöser Software weiter!

Die Freeware "SpyBot-Search & Destroy" ist ein guter Windows-Spionschreck - in jeglicher Hinsicht! Ein MUSS für jedes Windows-Betriebssystem! In der neuen Version 1.3 kommt SpyBot-S&D nun jedem noch so hinterlistigen Programm-Modul auf die Schliche! Außerdem ist SpyBot-S&D in der Lage, den Rechner von Surf-Spuren zu befreien und Sie in Echtzeit mittels Hintergrundüberwachung zu schützen.

Ein viel größeres Übel sind jedoch in heutiger Zeit Spywarekomponenten und Dialer. Das kostenlose Programm durchsucht Ihren Rechner nach Spyware und befreit diesen auf Wunsch davon und schützt Sie vor einer neuen Infektion durch eine Immunisierung. Zusätzlich erkennt das Tool auch so genannte Keylogger, Hijacker und sogar Dialer.

Spyware ist eine relativ neue Art der Bedrohung, die nicht von üblichen Anti-Viren Programmen abgedeckt wird und vor allem nicht in das Bewusstsein der User vordringt, wie z.B. Viren & Co. Wenn Sie beispielsweise eine neue Werkzeugleiste in Ihrem Internetexplorer entdecken (!), bei der Sie sich sicher sind, sie nicht installiert zu haben oder wenn Ihr Browser "zusammenbricht" oder Ihre Browser-Startseite sich ständig ungewollt ändert, ist es wahrscheinlich, dass sich Spyware auf Ihrem Computer befindet. Ebenso ist es möglich, dass Sie "infiziert" sind und dies gar nicht bemerken. Denn immer mehr Spywareprogramme spähen still, leise und heimlich Ihre Surfgewohnheiten aus, um sich ein regelrechtes Marketing-Profil daraus abzuleiten, welches dann an andere Firmen meistbietend verkauft wird.

Wird SpyBot-S&D fündig, kann es die für die Werbung und das Spionieren zuständigen Teile entfernen. In den meisten Fällen läuft die Software danach sogar ohne Probleme weiter.

Das Programm lässt sich viel variabler einstellen als die Konkurrenz, z.B. Ad-Aware. Viel tiefer in das Windowsbetriebssystem werden Suchen angelegt und auch

Einstellungen getätigt. Bitte seien Sie vorsichtig - denn man kann als Laie mehr beschädigen als positive Ergebnisse zu erzielen, wenn man sich nicht im Klaren darüber ist, was man gerade tut. (z.B. durch das Löschen unbekannter Einträge)

Wenn Sie sich unsicher sind - welche Elemente Sie löschen sollten, so wenden Sie sich an hilfsbereite fachkundige Menschen - die Ihnen dabei gerne zur Seite stehen. Als Beispiel sie hier das Windows-Tweaks.info Forum (<http://www.forum.windows-tweaks.info>) oder das Winhilfe.ch Forum (<http://www.winhilfe.ch>) genannt.

Die wichtigsten Änderungen der Final-Version 1.3 im Überblick:

- Integration eines Browser-Managers für Spyware-Suche
- Bestätigungsmeldung nach erfolgreichem Versand eines Bugreports
- Reparaturen und neu aufgebauter Scheduler/Planner
- Eine neue Hosts-File - die Hosts-Datei wird in Computernetzen verwendet, um IP-Adressen Namen zuordnen zu können.
- Instanzen eines Prozesses werden nun korrekt beendet
- Einstellungen, die beim automatisierten Programmstart angezeigt werden, wurden repariert
- Passwort-Schutz für Einstellungen möglich
- Größe von sbi-Format reduziert (durch Kompression)
- System Startup-Files werden erkannt
- Skins-Dialog überarbeitet
- Problem mit Icons im erweiterten Modus behoben
- Wiederherstellungspunkt wird beim "Beheben" von Spyware angelegt
- Wiederherstellungspunkt wird beim "Beheben" von Internals angelegt
- "System Internals" wurde in den Bereich Werkzeuge verlegt

Spybot-S&D ist kostenfrei erhältlich (Freeware), so dass Sie leicht und ohne Gefahr testen können, ob sich Spyware auf Ihrem Computer befindet. Aber bitte - dies sei an dieser Stelle gesagt - vertrauen Sie nun nicht blind Ihren Anti-Spyware-Programmen, egal ob Sie nun SpyBot-S&D nutzen oder ein anderes Produkt: Bitte seien Sie wachsam und vorsichtig, wenn Sie sich im Internet bewegen. Dazu möchte ich Ihnen folgenden Artikel empfehlen:

[Windows-Sicherheit](http://www.giza-web.de/html/windows-sicherheit.html) (<http://www.giza-web.de/html/windows-sicherheit.html>)

Lesen Sie im nächsten Kapitel mehr über den Download und die Installation von SpyBot-S&D



... im Fokus:
Download & Installation

SpyBot-S&D FAQ Download & Installation

von Giza-Web.de - IT-solutions

1. Download

SpyBot-S&D ist eine sehr beliebte Anwendung, daher bieten viele Internetseiten dieses Programm in ihrem Download-Bereich an. Patrick M. Kolla hat dafür eine große Gemeinde an Download-Mirrors um sich geschart. Sie finden die Verlinkung zu den Mirrors auf der Homepage des Herstellers.

Sollte die dortige Homepage mal ausgelastet sein (was durch die hohe Beliebtheit des Programms resultiert), habe ich Ihnen auf meinen schnellen Servern auch eine Download-Möglichkeit eingerichtet. Vielen Dank an den Autor für die freundliche Erlaubnis, das Tool auf meinen Servern anbieten zu dürfen.



Download SpyBot-S&D 1.3 von der Herstellerseite (ca. 4,2 MB)

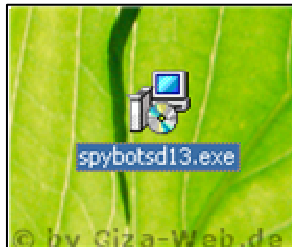
→ <http://spybot.safer-networking.org/index.php?lang=de&page=download>



Download SpyBot-S&D 1.3 vom Giza-Web.de Server (ca. 4,2 MB)

→ <http://www.giza-web.de/html/spybot-sd-download.html>

2. Die Installation



Nachdem Sie nun erfolgreich die Software auf Ihren PC heruntergeladen haben, müssen Sie die Setup-Datei mit einem Doppelklick starten.

Die Installation ist sehr einfach und strukturiert aufgebaut. Daher verzichten wir hier gewollt auf weitere Bilder und Beschreibungen. Sie müssen lediglich das Installations-Verzeichnis auswählen bzw. bestätigen und festlegen, ob Sie die Hintergrundüberwachung gleich aktivieren wollen.

Sie können die Einstellungen standardmäßig so belassen. Einzig alleine die **Hintergrundüberwachung würde ich Ihnen empfehlen deaktiviert zu lassen**. Diese können Sie zu einem späteren Zeitpunkt jederzeit aktivieren (siehe TeaTimer). Eine Beschreibung dazu finden Sie auf den folgenden Seiten. Dies empfehle ich Ihnen nicht aufgrund schlechter Programmierung oder gar, weil die Hintergrundüberwachung unnötig wäre, sondern weil Sie erstmal ein Gefühl für das Programm bekommen sollen. Ansonsten werden Sie eventuell mit Hinweisen überflutet, die Sie zuerst gar nicht verarbeiten können und möchten.

3. Wichtiger Hinweis zu Modi und Updates

Das Programm steht Ihnen in zwei Modi zur Verfügung:

Für Neulinge empfiehlt sich der einfach zu bedienende "Normale Modus". Hingegen der "Erweiterte Modus" bietet Ihnen Zugriff auf alle (!) Programmparameter und individuelle Einstellungsmöglichkeiten. Sollte Ihnen dies zu unbehaglich sein - so riskieren Sie zumindest einen Blick damit Sie, wissen welche Einstellungsmöglichkeiten Sie haben. In dieser FAQ werden wir häufig auf diesen Modus zu sprechen kommen.

Sollten Sie an dieser Stelle die FAQ nicht mehr weiterlesen wollen, beachten Sie bitte folgendes: Nach dem Programmstart sollten Sie **unumgänglich ein Internet-Update starten** und dort alle verfügbaren Updates auswählen. Diese Funktion hält SpyBot-S&D mit Hilfe aktueller Definitionen und Erkennungsroutinen immer auf dem Stand der Technik.

Wenn Sie die integrierte Update-Funktion nicht nutzen möchten (können), aber trotzdem gerne auf dem neuesten Stand gehalten werden wollen, können Sie sich die aktuellen Spyware-Definitionen auch manuell auf der Webseite des Herstellers herunterladen (Detection updates und Tools update).

Lesen Sie im nächsten Kapitel mehr über den ersten Programmstart von SpyBot-S&D.



... im Fokus:
Erster Programm-Start - was nun?

SpyBot-S&D FAQ Erster Programm-Start - was nun?

von Giza-Web.de - IT-solutions

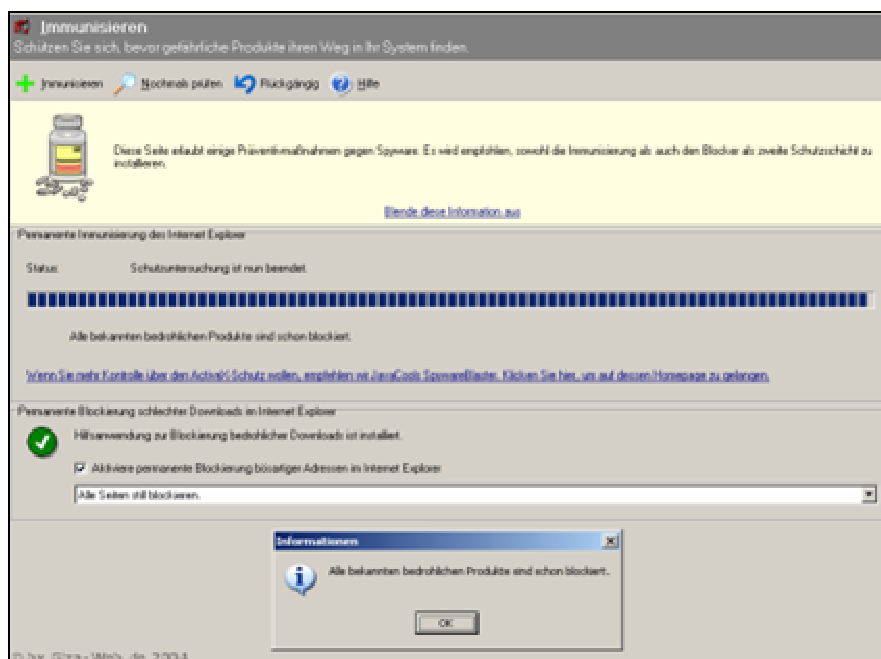
4. Glücklich und zufrieden: Ihr Betriebssystem hat nun alles das gemacht, was es sollte ;-) und SpyBot-S&D ist auf Ihrem System erfolgreich installiert worden.

Es wird Sie nun nach dem 1. Programmstart (ob nun gleich durch die Installation hervorgerufen oder manuell ausgeführt) der **SpyBot-S&D-Wizard** begrüßen!

Begrüßen Sie ihn auch freundlich und klicken Sie ihn nicht gleich weg - der Wizard (also ein kleines Programm, welches Sie mit den wichtigsten Einstellungen des Tools vertraut macht) führt grundlegende Schritte mit Ihnen durch. Es kostet maximal zwei Minuten. Mit dem Wizard können Sie nun eine komplette Sicherung Ihrer Windows-Registrierungsdatenbank anlegen. Dies ist nicht gerade notwendig (da Windows XP zum Beispiel selbst sehr redundante Wiederherstellungsmöglichkeiten hat), kann sich aber im Notfall als **sehr wichtig und entscheidend** für Sie herauskristalisieren.

Mit einem Klick auf "Weiter" bemüht sich der Wizard ein Internet-Update zu machen. Ich habe Ihnen im vorherigen Kapitel schon die Vorteile eines Updates erklärt - bitte aktualisieren Sie an dieser Stelle Ihr SpyBot-S&D.

Wieder gelangen Sie mit einem Klick auf "Weiter" zum nächsten Programmfenster des Wizards. An diesem Punkt fordert Sie der Wizard auf, Ihr System zu immunisieren. (In der allerersten Version 1.3 wurde dieses Fenster trotz deutscher Spracheinstellung auf Englisch angezeigt. Bitte lassen Sie sich davon nicht verwirren und immunisieren Sie ihr System!)



Mit der Funktion "**Immunisieren**" treffen Sie eine erste Präventivmaßnahme denn alle Einträge, die in der Datenbank von SpyBot-S&D vorhanden sind, werden so künftig automatisch geblockt - ein toller Service wie ich finde. Zum Abschluss, nachdem Sie wieder mit einem Klick auf "Weiter" zum nächsten Fenster gesprungen sind, wird Ihnen der Wizard noch drei weitere Buttons anbieten. Sie können entweder eine kleine Anleitung lesen (also ein FAQ wie diese hier), Sie können die Programm-Hilfe aufrufen oder nun schlussendlich mit einem Klick auf "Programm benutzen" den Windows-Spionschreck starten!

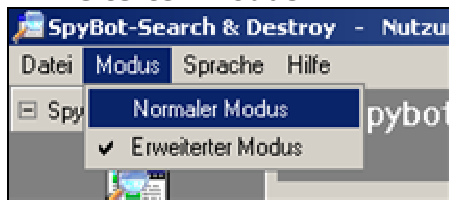
Herzlichen Glückwunsch - SpyBot-S&D ist nun voll einsatzbereit und kann sich von nun an, auf die Suche nach ungebetenen Plagegeistern machen!

Hinweis:

Gleich die ersten Support-Anfragen zu dem Programm, die ich bekam, betrafen den Wizard. Er scheint sehr beliebt bei vielen Anwendern zu sein. Die häufigste Frage war:

Wie kann ich den Wizard manuell erneut starten?

Dazu möchte ich Ihnen den Weg aufzeigen - es ist ganz einfach: Wechseln Sie oben in der Menü-Leiste vom "Normalen Modus" in den "**Erweiterten Modus**":



Nun sollten Sie Zugriff auf die erweiterten Einstellungsmöglichkeiten haben. Klicken Sie in der linken senkrechten Menüleiste den Punkt "**Einstellungen**" an. Es sollte sich ein Menü öffnen - welches wie folgt aussieht:



Klicken Sie hier erneut auf den Unterpunkt "Einstellungen" - so dass auf der rechten Seite das Programmfenster für die wichtigsten Einstellungen erscheint. Oben in der Leiste können Sie den Wizard erneut starten!



Ich gebe zu: Wenn man den Weg nicht kennt - mag es einem etwas umständlich vorkommen. Hier sollte das Programmier-Team rund um SpyBot-S&D mit einem Update die nächsten Monate mal ansetzen.

Lesen Sie in den nächsten Kapiteln, wie Sie das Maximum aus SpyBot-S&D herausholen können und vor allem, wie Sie einen Feinschliff der Einstellungen vornehmen können.



... im Fokus:
Die wichtigsten Einstellungen

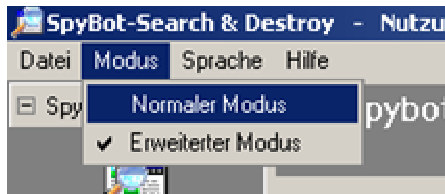
SpyBot-S&D FAQ Die wichtigsten Einstellungen

von Giza-Web.de - IT-solutions

5. Die SpyBot-S&D Einstellungen maximal ausnutzen

Bevor Sie zum **1. Scan Ihres System** ansetzen, sollten Sie dem Windows-Spionschreck noch einige wichtige Einstellungen entlocken um so das Maximum an Sicherheit für Sie zu erreichen!

Dazu wechseln Sie bitte oben in der Menü-Leiste vom "Normalen Modus" in den "**Erweiterten Modus**":



Nun sollten Sie Zugriff auf die erweiterten Einstellungsmöglichkeiten haben. Klicken Sie in der linken senkrechten Menüleiste den Punkt "**Einstellungen**" an. Es sollte sich ein Menü öffnen - welches wie folgt aussieht:



Klicken Sie hier erneut auf den Unterpunkt "Einstellungen" - so dass auf der rechten Seite das Programmfenster für die wichtigsten Einstellungen erscheint.





Bitte stellen Sie Ihr Programm wie folgt ein, bedenken Sie jedoch: Ich habe versucht eine Einstellung für eine Vielzahl von User zu wählen. Ausgestellt habe ich z.B. die Berichtsfunktion und auch habe ich die Startmenü-Einträge deaktiviert. Dies sollten Sie nach Ihrem eigenen Ermessen einstellen. Ansonsten können Sie getrost folgende Einstellungen verwenden:

Die wichtigsten und sinnvollsten SpyBot-S&D-Einstellungen:

-  Installation
 -  Desktopsymbol
 - Kein Symbol
 - Einfacher Modus
 - Fortgeschrittener Modus
 -  Schnelleisten-Symbol
 - Kein Symbol
 - Einfacher Modus
 - Fortgeschrittener Modus
 -  Startmenü-Eintrag
 - Einfacher Modus
 - Fortgeschrittener Modus
-  SpyBot-S&D Einstellungen
 - Normaler Modus (für neue Benutzer).
 - Ich kenne die legalen Hintergründe.
 - Einstellungen beim Beenden speichern.
 - Backups von reparierten Spyware-Problemen anlegen.
 - Backups von entfernten Gebrauchsspuren anlegen.
 - Backups von reparierten System-Problemen anlegen.
 - Systemwiederherstellungspunkte erstellen wenn Spyware/Gebrauchsspuren repariert werden (nur bei Win XP).
 - Systemwiederherstellungspunkte erstellen wenn die Systeminnereien repariert werden (nur bei Win XP).
 - Ignorieren, falls einzelne Erkennungen eine neuere Programmversion benötigen.
 - Zeige Bestätigungsdialoge vor kritischem Eingreifen.
 - Kompatibilitätswarnungen anzeigen
 -  Bei diesen Gelegenheiten einen Warnton abspielen:
 - Wenn Spione gefunden wurden.
 - Wenn keine Spione gefunden wurden.
 -  Priorität der Überprüfung
 - Ruhend
 - Am niedrigsten
 - Niedriger
 - Normal (empfohlen)
 - Höher
 - Am höchsten
 - Zeit-kritisch (blockiert alles andere)

© by Giza-Web.de 2004












- Alterslimit für Wiederherstellen: 30
- Automatisierung
 - Automatisierung des Programmstarts
 - Bei Programmstart sofort überprüfen.
 - Alle Fehler schon beim Programmstart beheben.
 - Nach Beheben neuen Check starten.
 - Immunisiere bei Programmstart, wenn Spybot-S&D upgedatet wurde.
 - Keine Bestätigungen abfragen.
 - Vor dem Überprüfen einige Minuten warten.
 - Warten, bis angegebene Programme beendet wurden.
 - Warten, wenn etwas anderes als Spione gefunden wurden.
 - Automatisierung bei Systemstart © by Giza-Web.de 2004
 - Keine Automatisierung.
 - Programm beim Systemstart mitstarten.
 - Programm beim nächsten Systemstart mitstarten.
 - Bei Systemstart sofort überprüfen.
 - Alle Fehler schon beim Programmstart beheben.
 - Vor dem Überprüfen einige Minuten warten.
 - Warten, bis angegebene Programme beendet wurden.
 - Warten, wenn etwas anderes als Spione gefunden wurden.
 - Programm nach Überprüfung beenden.
- Web-Aktualisierung
 - Bei Programmstart nach neuen Versionen suchen.
 - Neuere Dateien sofort herunterladen.
 - Bei Programmstart an Update-Suche erinnern.
 - Verfügbare Betaversionen mit anzeigen.
 - Verfügbare Updates für fremde Sprachen anzeigen.
 - Zeige neue Skins.
 - Verfügbare PGP-Signaturen ebenfalls anzeigen.
 - Einen Proxy benutzen, um zu dem Updateserver zu verbinden.
- Logdatei-Einstellungen
 - Details der Überprüfungen in Log-Datei schreiben.
 - Details der Problembehebungen in Log-Datei schreiben.
 - Datum und Uhrzeit in Dateinamen der Log-Dateien benutzen.
 - Log-Datei überschreiben, falls vorhanden.

- Log-Datei überschreiben, falls vorhanden.
-  Aussehen
 - Für blinde Benutzer optimierte Programmoberfläche benutzen.
 - Kopfzeile anzeigen
 - Informations-Panels hervorheben.
-  Fehlerbericht
 - Standard-Mailprogramm benutzen.
 - System-Informationen an Mail anhängen
 - Ergebnisse der letzten Überprüfung anhängen
 - ActiveX-Liste an Bericht anfügen
 - BHO-Liste an Bericht anfügen
 - Browser-Seiten an Bericht anfügen
 - Prozess-Liste an Bericht anfügen
 - Systemstart-Liste an Bericht anfügen
 - Liste der Winsock LSPs anhängen.
 - Text-Inhalte der Zwischenablage an die Mail anhängen.
 - Bild-Inhalte der Zwischenablage an die Mail anhängen.
 - Dateien der Spione anhängen (nur nach Rücksprache mit Support!)
 - Eine Kopie des Fehlerberichts an mich selbst versenden.
-  Experten-Einstellungen
 - Gebrauchsspuren mit dem sicheren Aktenvernichter beseitigen.
 - Wiederherstellungsdateien mit dem sicheren Aktenvernichter beseitigen.
 - Zusätzliche Schaltflächen in Ergebnis-Fenster anzeigen.
 - Zusätzliche Schaltflächen in Wiederherstellen-Fenster anzeigen.
-  Externe Betrachter
 - Benutze externen Betrachter für Dateien
 - Benutze externen Betrachter für Ordner
 - Benutze externen Betrachter für Registrierungsdatenbankeinträge

© by Giza-Web.de 2004

6. Datensätze

SpyBot-S&D verfügt über eine extrem hohe Anzahl an zu erkennenden Datensätzen. Systemadministratoren und auch Sie zu Hause haben jedoch oft das Bedürfnis, einige Produkte von der Spyware-Suche auszuschließen. Gründe davon gibt es viele, die Entscheidung möchte ich Ihnen nicht abnehmen. Aber ich möchte Ihnen zeigen, wie Sie am schnellsten ganze Produktgruppen von der Suche ausschließen können.

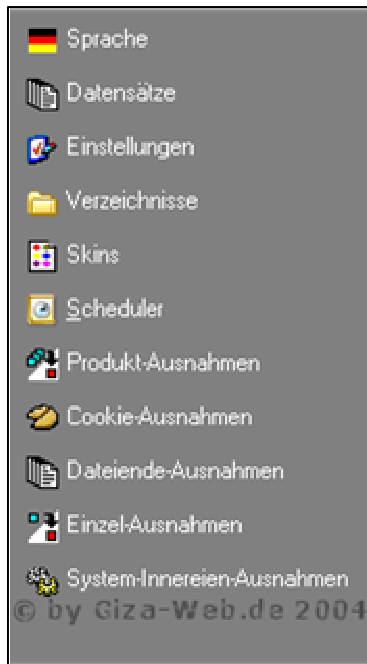
 Dateiname	 Beschreibung
<input checked="" type="checkbox"/>  Spybot - Search & Destroy	Integrierte Suche nach Spionen
<input checked="" type="checkbox"/>  Cookies.sbi	Erkennt verfolgende Cookies
<input checked="" type="checkbox"/>  Dialer.sbi	Entfernt 0190 Dialer
<input checked="" type="checkbox"/>  Hijackers.sbi	Sucht nach veränderten Browser-Startseiten
<input checked="" type="checkbox"/>  Keyloggers.sbi	Entfernt Tastenrekorder
<input checked="" type="checkbox"/>  LSP.sbi	Erkennung und Beseitigung bestimmter Winsock-Treiber
<input checked="" type="checkbox"/>  Malware.sbi	Entfernt zweifelhafte Software
<input checked="" type="checkbox"/>  Revision.sbi	Wegen Revision verschoben
<input checked="" type="checkbox"/>  Security.sbi	Sicherheitslücken
<input checked="" type="checkbox"/>  Spybots.sbi	Entfernt Spion- und Werbesoftware
<input checked="" type="checkbox"/>  Trojans.sbi	Sucht nach Trojanern
<input checked="" type="checkbox"/>  Gebrauchsspuren	Integrierte Suche nach Gebrauchsspuren
<input checked="" type="checkbox"/>  Tracks.uti	Suche nach Gebrauchsspuren

© by Giza-Web.de 2004

Spybot-S&D arbeitet also mit Datensätzen, ganz einfach um flexibler zu sein.

Jeder Datensatz ist eine Datei, die Elemente beschreibt, die von Spybot-S&D gefunden, erkannt und behoben werden können. Diese Datensätze sind in Kategorien eingeteilt, damit Sie genau bestimmen können, wonach Ihr System überprüft werden soll. Hier ist die also die 1. Stelle, wo Sie ganze Produktgruppen vom System-Scan ausnehmen können.

Die Hauptkategorien sind Spy- und Adware und die Gebrauchsspuren. Für jede Kategorie sehen Sie Datensätze mit einer kurzen Beschreibung und der Anzahl der Dateien und Registrierungsdatenbankeinträge, die überprüft werden. Hier können Sie nun einzelne Produktgruppen ganz und gar von der Suche ausschließen.

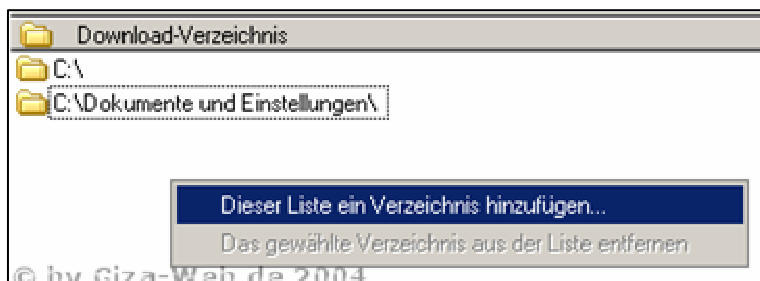


Diese Programmeinstellung erreichen Sie genau so wie die wichtigsten Einstellungen oben, indem Sie Datensätze in der Abteilung Einstellungen auswählen (Erweiterter Modus).

7. Download-Verzeichnis speziell in die Suche integrieren.

Einige Überprüfungen suchen speziell nach Installationsdateien von bekannten Software-Herstellern die für Ihre Spyware bekannt sind. Installationsprogramme, die explizit heruntergeladen werden müssen, werden von SpyBot-S&D in einem extra dafür eingerichteten Download-Verzeichnis erwartet.

(Ich denke, jeder von Ihnen wird so ein Verzeichnis oder so eine Verzeichnisgruppe auf der Festplatte haben.)



Sie können das Programm also anweisen, in einem speziell Ordner für Sie nach Recht und Ordnung zu schauen. Erreichen können Sie diese Einstellung wieder wie gehabt im "Erweiterten Modus" unter dem großen Menüpunkt "Einstellungen".

In der senkrechten linken Menü-Leiste finden Sie den Punkt „**Download-Verzeichnisse**“. Sie können Verzeichnisse entweder aus einem Explorer-Fenster dort hinein ziehen oder das Kontextmenü der Liste benutzen, um sie hinzuzufügen oder zu entfernen.

Bedenken Sie aber: Die Einstellung für die Download-Verzeichnisse sollte nur für wirkliche Download-Verzeichnisse verwendet werden, wo Sie auch selber ganz sicher identifizieren können, was sie heruntergeladen haben. Andere Dateien in anderen Ordnern würden automatisch aufgefunden werden, ohne dass es nötig wäre.

Z.B. wenn Sie ganze Partitionen (Festplatten) als Download-Verzeichnis einstellen würden (siehe vorheriges Bild). Es würden sogar nur unnötig viele Fehlmeldungen hervorgerufen werden. Wenn z.B. Dateien wie wbemtest.exe in Ihrem Windows/System-Ordner als Spyware-Installer gefunden werden sollten, ist dies so eine Fehlmeldung, die durch solch eine falsche Einstellung hervorgerufen wird. **Ganze System-Bereiche sollten nur fortgeschrittene User als Download-Verzeichnis einstellen.**



Nun endlich haben Sie SpyBot-S&D vollkommen richtig und gut eingestellt. Stellen Sie nun für einen ersten System-Scan den Modus von "Erweiterter Modus" auf "Normaler Modus".

Lesen Sie in den nächsten Kapiteln, wie Sie ihren ersten System-Scan machen und damit Spyware & Co. zu Leibe rücken!



... im Fokus:
Der erste Scan - was ist zu beachten?

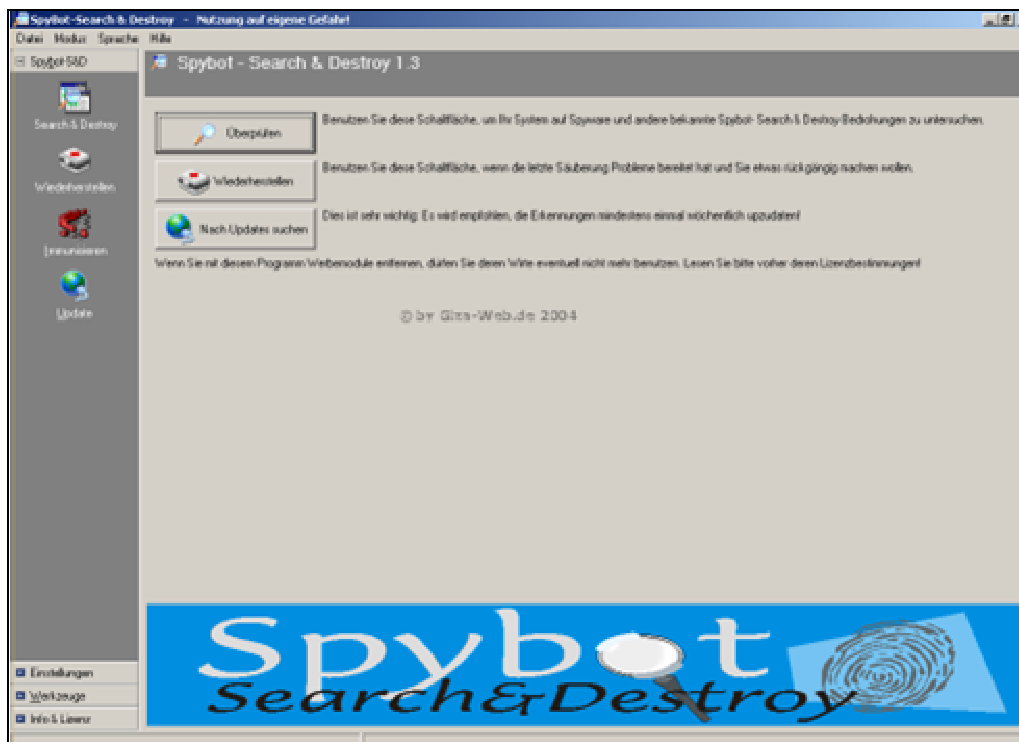
SpyBot-S&D FAQ Der erste Scan - was ist zu beachten?

von Giza-Web.de - IT-solutions

8. Der erste System-Scan mit SpyBot Search & Destroy.

Derzeit erkennt SpyBot-S&D exakt **16.043 Spyware-Komponenten***.

Lassen Sie uns also sehen, ob Ihr System bereits von Spyware & Co. infiziert ist.



Bitte starten Sie nun Ihr SpyBot-S&D, falls Sie die vorherigen Kapitel nicht gelesen haben und Ihr Programm noch nicht gestartet ist.

Über das Feld "**Search & Destroy**" in der linken Menü-Leiste (siehe oben) gelangen Sie zur Hauptsuche von SpyBot-S&D. Mit einem Klick auf "Überprüfen" im rechten Fenster starten Sie den Suchdurchlauf, der einige Minuten bei vollen Systemerkennungsdaten dauern kann (10 Minuten sind keine Seltenheit). SpyBot-S&D zeigt Ihnen nach und nach im Ergebnisfenster Einträge mit verdächtigen Komponenten an.

Das Programm unterscheidet hier nach Kategorien:

- Gefährliche Spyware wird **rot** markiert, diese kann bedenkenlos, jedoch immer auf eigene Gefahr hin, gelöscht werden.
- Unverdächtige Produktkategorien werden Ihnen **grün hinterlegt**.
- Ist ein Problem erfolgreich behoben, wird dieses durch einen **grünen Haken** gekennzeichnet.

Wenn Sie sich nicht ganz sicher sind, ob eine bestimmte Datei gelöscht werden kann, hilft ein Blick in die Beschreibung des Produktes, die Ihnen eine genaue Erklärung liefert. Dazu betätigen Sie bitte den Schieberegler am rechten Bildschirmrand (im Ergebnisfenster).

Herzlichen Glückwunsch - Ihr System sollte nun von allem Übel befreit sein! Sollte SpyBot-S&D dennoch Grund zur Annahme haben, es würde sich noch Spyware auf dem System befinden, werden Sie aufgefordert werden, dass Programm beim Windows-Start Ihr System überprüfen zu lassen. Keine Angst, SpyBot-S&D tätigt diese Einstellung für Sie. Denn einige Probleme können erst nach einem Neustart des Rechners behoben werden, da sich zum Zeitpunkt der Prüfung noch Daten des Bösewichtes im Arbeitsspeicher befinden.

Lesen Sie nun im nächsten Kapitel mehr über die Hintergrundüberwachung. Features - Die Hintergrundüberwachung - "TeaTimer" und "SDHelper"

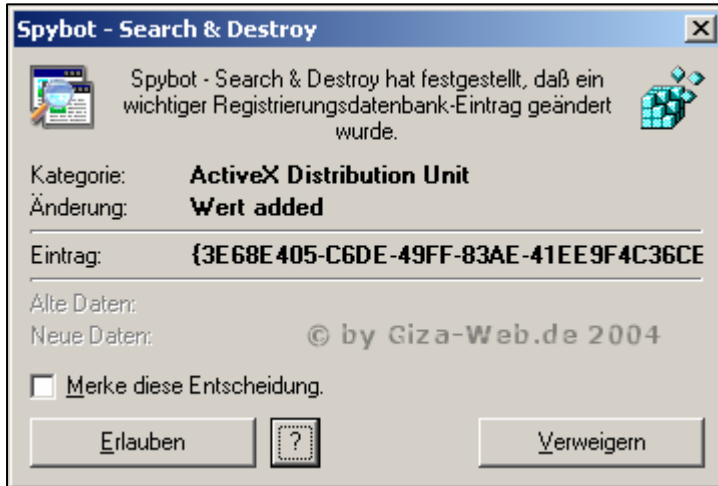
* = Stand: 16. Mai 2004



... im Fokus:
Features - Die Hintergrundüberwachung mit "TeaTimer" und "SDHelper"

SpyBot-S&D FAQ
Features - Die Hintergrundüberwachung mit "TeaTimer" und "SDHelper"

von Giza-Web.de - IT-solutions



9. Die Final-Version von SpyBot-S&D 1.3 hat gleich zwei interessante Tools mit an Board: TeaTimer und SDHelper

Der TeaTimer achtet auf **alle** Prozesse, die neu gestartet werden und auch auf die, die bereits laufen, und überprüft ob sie zu den bereits bekannten Bedrohungen gehören oder nicht. Sprich: Er überprüft nicht gefährliche Downloads, sondern sucht nach gefährlichen Prozessen.

Für die Downloads ist die SDHelper zuständig.

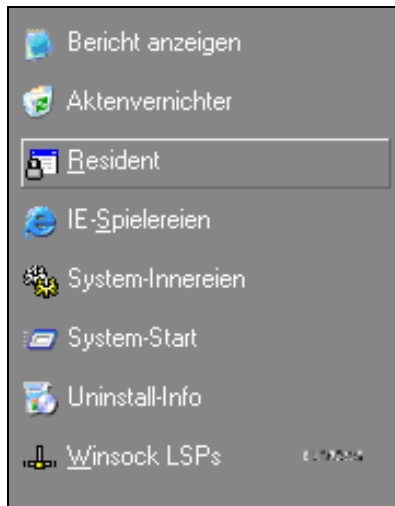
TeaTimer teilt Ihnen mit, wenn Änderungen an der Registrierung vorgenommen werden sollen und Sie können mit der residenten aktiven Hintergrundüberwachung dies auf Wunsch blocken.

Die Programme TeaTimer und SDHelper werden Ihnen bei der Installation des "Hauptprogramms" mit zum Installieren angeboten. Wenn Sie dies verneint haben und diese beiden Programme gerne nachträglich aktivieren möchten, so gehen Sie wie folgt vor:

Wechseln Sie bitte oben in der Menü-Leiste vom "Normalen Modus" in den **"Erweiterten Modus"**:

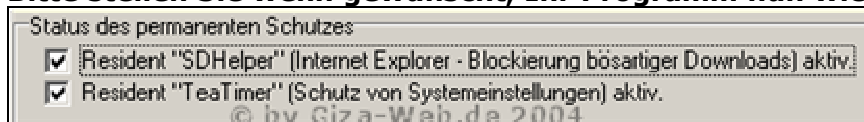


Nun sollten Sie Zugriff auf die erweiterten Einstellungsmöglichkeiten haben. Klicken Sie in der linken senkrechten Menüleiste den Punkt **"Tools"** an. Es sollte sich ein Menü öffnen - welches wie folgt aussieht:

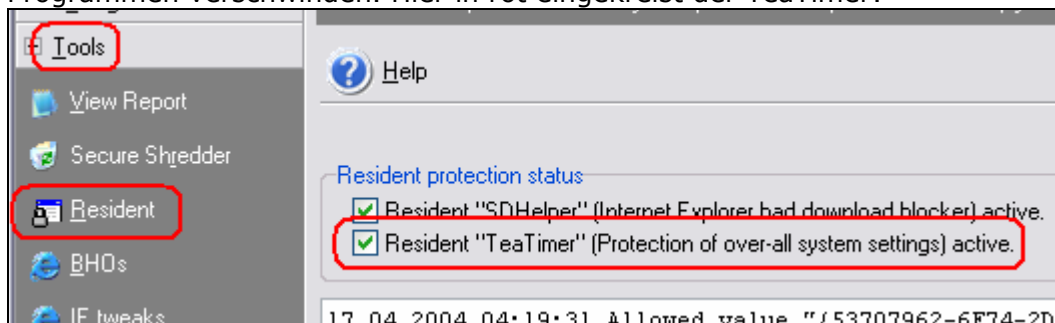


Klicken Sie hier auf den Unterpunkt "Resident" - so dass auf der rechten Seite das Programmfenster für die Hintergrundüberwachung erscheint. Hier finden Sie die zwei Programme aufgelistet inkl. eines kleinen Berichts. TeaTimer und SDHelper sind dauerhafte Anwendungen, um Ihr System im Hintergrund zu schützen.

Bitte stellen Sie wenn gewünscht, Ihr Programm nun wie folgt ein:



Auf gleichem Wege können Sie selbstverständlich die zwei kleinen Programme deaktivieren - dazu lassen Sie einfach den Haken in den Kästchen vor den Programmen verschwinden. Hier in rot eingekreist der TeaTimer:



Fazit zu TeaTimer und SDHelper:

In jedem Fall zwei durchaus sehr wertvolle Programme. Vor allem für sehr anfällige Systeme eine große Bereicherung. Negativ finde ich die noch mangelnde Aufklärung seitens der Hersteller über diese zwei Programm-Komponenten. Ohne dem ungeübten Heim-PC-User zu nahe treten zu wollen: Diese zwei Programme können doch zu einer großen Verwirrung beitragen, wenn man sich nicht gut genug mit den Gegebenheiten der Windows-Processes-Struktur auskennt. Testen Sie daher diese zwei Komponenten einfach. Sollte Ihnen vor allem der TeaTimer nicht zusagen, so deaktivieren Sie diesen.

Anbei bemerkt können Sie sich dazu auch folgenden Artikel durchlesen:

[Windows-Sicherheit](http://www.giza-web.de/html/windows-sicherheit.html) (<http://www.giza-web.de/html/windows-sicherheit.html>).

Im folgenden Abschnitt erfahren Sie nun mehr über Hinweise, Tipps & Tricks, Support und Newsletter.



... im Fokus:
Hinweise, Tipps & Tricks,
Support und Newsletter

SpyBot-S&D FAQ Hinweise, Tipps & Tricks, Support und Newsletter

von Giza-Web.de - IT-solutions

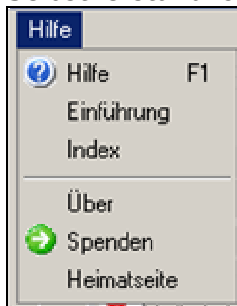
10. Hinweise, Tipps & Tricks

Sie haben nun die wichtigsten Dinge über SpyBot-S&D erfahren. Selbstverständlich kann ich hier nicht auf jeden Punkt des Programms eingehen - erstens würde ich dem Team rund um SpyBot-S&D die Arbeit nehmen und müsste eine Hilfe schreiben; zweitens würden Sie die jetzige Hilfe nicht nutzen und somit ungewollt sich nicht näher mit dem Programm beschäftigen.

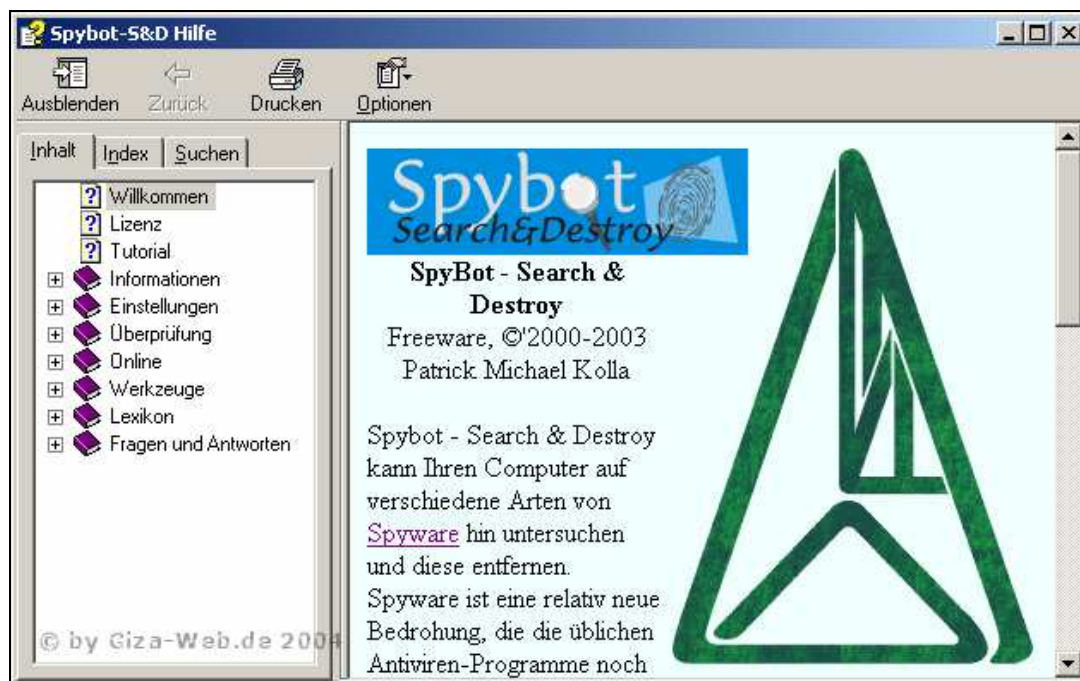
SpyBot-S&D ist doch ein sehr komplexes Programm, welches Ihre volle Aufmerksamkeit erfordern sollte.

• Die Hilfe

Unbedingt sollten Sie bei Unklarheiten, offenen Fragen oder Problemen einen Blick in die Hilfe werfen. SpyBot-S&D hat eine umfassende integrierte Hilfe. Aus fast jedem Programm-Fenster können Sie mittels eines Buttons die Hilfe aufrufen und so fast kontextgenau auf den Punkt gebracht, die Informationen abrufen, die Sie benötigen. Selbstverständlich erreichen Sie die Hilfe auch über das Programm-Menü:



Wenn Sie die Hilfe einmal gestartet haben, werden Sie feststellen, dass an alles gedacht wurde - eine Inhaltsübersicht reicht einem kompletten Index die Hand. Reicht Ihnen dies nicht können Sie selbstverständlich auch nach Ihrer Frage/Ihrem Begriff suchen:



• Werkzeuge

Eine mächtige Waffe an Bord des Windows-Spionschrecks sind die Werkzeugkomponenten.



Unter dem Programmpunkt "Werkzeuge" bietet SpyBot-S&D Ihnen einige nützliche Features. Einige möchte ich Ihnen vorstellen. **Bitte bedenken Sie: Sie können mit diesen Werkzeugen eventuell mehr Schaden als Nutzen erreichen, wenn Sie nicht wissen, was Sie tun!** Sie erreichen die Werkzeug-Liste, wenn Sie sich im "Erweiterten-Modus" befinden.

Der Aktenvernichter: Er löscht Dateien in fünf Durchgängen endgültig, so dass sie auch mit spezieller Software nicht mehr wiederhergestellt werden können. (Alternative: O&O SafeErase im Giza-Web.de Shop)

ActiveX: Zeigt Ihnen alle installierten ActiveX-Anwendungen, die häufig Dialer und Hijacker mitliefern.

Browser-Seiten: Hier können Sie die Start- und Suchseiten des Internet Explorers ändern.

Hosts: Diese Funktion blockiert bestimmte Internet-Server, die für ihr schlechtes Verhalten bekannt sind. Auf jeden Fall sehr empfehlenswert!

System-Start: Listet alle Programme auf, die beim Windows-Start automatisch mitgestartet werden.

Auch einige Spielereien haben Einzug in das Programm gehalten. So können Sie mit den Werkzeugen z.B. die Internet-Explorer Titelleiste anpassen.

11. Support und Newsletter

Hinter dem Programm SpyBot-Search & Destroy befindet sich eine Schar an fleißigen Helfern. Sie können kostenlos Support auf der Website des Autors erfragen. Dazu folgen Sie bitte diesem Link: <http://www.safer-networking.org/index.php?lang=de&page=support&detail=forum1>

Auch ein [Support-Forum](http://www.net-integration.net/cgi-bin/forum/ikonboard.cgi) (<http://www.net-integration.net/cgi-bin/forum/ikonboard.cgi>) finden Sie vor. Um in das deutsche Forum zu gelangen, klicken Sie bitte [hier](http://forums.net-integration.net/index.php?showforum=57) (<http://forums.net-integration.net/index.php?showforum=57>). Als unabhängiges Support-Forum wäre als Beispiel das [Windows-Tweaks-Forum](#) zu empfehlen.

Weitere News erfahren Sie auf der Homepage des Autors unter: <http://www.safer-networking.org/index.php?lang=de&page=news>

Eine Online-Suche in der Datenbank der Homepage vermag so manches Geheimnis zu lüften: Durchsuchen Sie die Datenbank nach Neuigkeiten, durchsuchen Sie die Wissensdatenbank, suchen Sie nach Bedrohungen und vielem mehr: <http://www.safer-networking.org/index.php?page=search&lang=de>

Newsletter:

Wenn Sie über die neusten Entwicklungen von SpyBot-S&D informiert sein möchten, so registrieren Sie sich bitte beim [Giza-Web.de IT-Newsletter](#) (<http://www.newsletter.giza-web.de/>).

Lesen Sie im letzten Abschnitt dieser FAQ - das Giza-Web.de Fazit zur neuen Version 1.3 von SpyBot-Search & Destroy.



... im Fokus:
FAZIT zu SpyBot-Search & Destroy

SpyBot-S&D FAQ Das FAZIT

von Giza-Web.de - IT-solutions

Fazit: Ich kenne das Programm nun seit der Geburtsstunde an. Durch tägliche Tests kann ich Ihnen versprechen: Wenn Sie mit einem gewissen Maß an Selbstschutz und Neugierde an dieses Programm herantreten, wird es Ihnen große Dienste leisten. Viele User berichteten mir: "**Himmel, was dieses Programm bei mir gefunden hat...**".

Wie ist es Ihnen ergangen, berichten auch Sie mir!

+ **Pluspunkte** sammelt das Programm vor allem in der Erkennungsrate und in der großen Komplexität, denn solch Programme sind selten Freeware. Eine gekonnte Mischung aus Profi-Features und nützlichen Standard-Optionen überzeugt.

SpyBot-S&D ist flink wie ein Wirbelsturm und räumt Ihren Computer binnen Minuten auf! Eine Pflichtinstallation für jedes System!

SpyBot-Search & Destroy ist einer der besten zurzeit erhältlichen Spyware-Killer auf dem internationalen Markt, ein Rundum-Sorglos-Paket zum Schutz Ihrer Privatsphäre!

- **Minuspunkte** sammelt das gesamte Paket aufgrund vieler kleiner unvollständiger Inhalte. Besonders für Computer-Neulinge ist das Gesamt-Paket (Software, Hintergrundüberwachung, Homepage, Hilfe) ein wenig gewöhnungsbedürftig.

Schade: Gerade die neue Final-Version 1.3 mit vielen guten neuen Funktionen wird z.B. mit einer veralteten Hilfe ausgeliefert. Hier sollten die Autoren in Zukunft ansetzen. Insbesondere veraltete Inhalte (Homepage/Hilfe etc.) suggerieren neuen Usern, negative Eindrücke, **die das Programm nicht verdient hat.**

Gesamt-Urteil:

Aufgrund einiger Minuspunkte können wir so leider nicht die Bestnote vergeben.

Giza-Web.de Note: 2 - SpyBot-S&D ist ein Muss für jedes System! Einfach - sauber - schnell! Machen Sie kurzen Prozess mit Spyware & Co. Schützen Sie jetzt Ihre Privatsphäre!

**INFOS ZU EINER NEUEN VERSION DIESER FAQ ERHALTEN
SIE ÜBER UNSEREN NEWSLETTER.
[HTTP://WWW.NEWSLETTER.GIZA-WEB.DE/](http://www.newsletter.giza-web.de/)**

Der Autor Kay Giza haftet nicht für eventuelle Fehlinformationen oder Fehler im oder durch den Text.