



# Anleitung zum Einrichten von IMAP, bei Outlook - E-Mail-Postfach (IMAP)

## ! Bitte beachten Sie:

Outlook bietet Ihnen die Möglichkeit eine **Test-E-Mail** zu versenden. Diese wird jedoch von unserem Server **abgelehnt**, da sie nicht den Vorgaben einer korrekt adressierten E-Mail entspricht. Eine Fehlermeldung beim Versand der Test-E-Mail hat jedoch **keinen Einfluss auf den generellen E-Mail-Versand** mit Ihrem E-Mail-Programm.

Um Ihre E-Mails über Outlook empfangen und versenden zu können gehen Sie bitte wie folgt vor:

**1. Schritt:** Klicken Sie zunächst im Menü auf Extras und wählen Sie dann E-Mail-Konten....

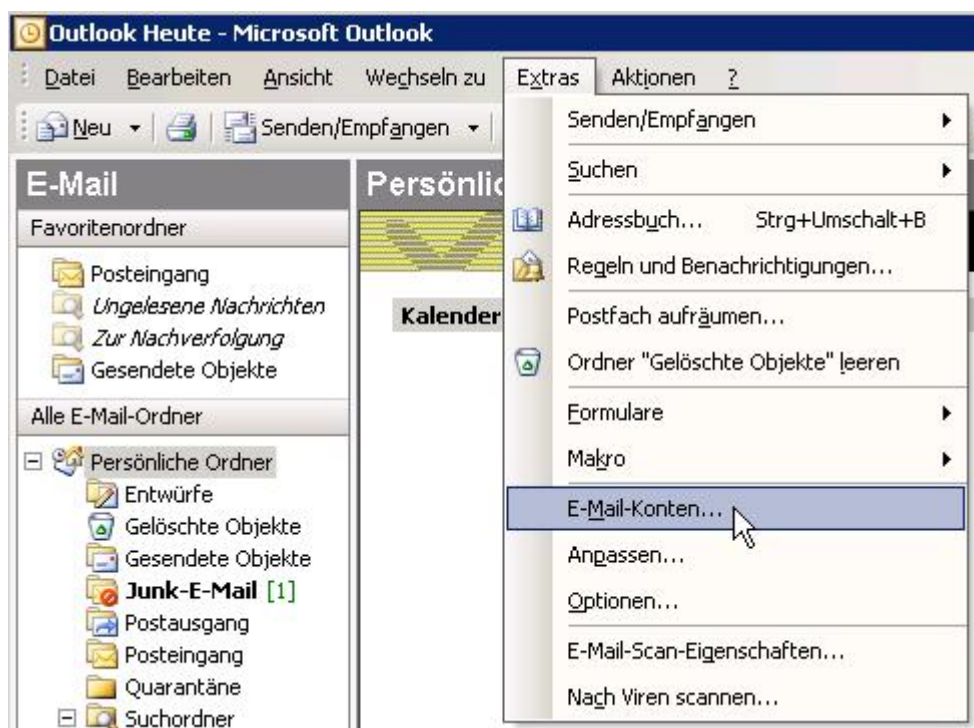


Abbildung 1: Menü 'Extras'

**2. Schritt:** Im nun folgenden Fenster wählen Sie zunächst aus, dass Sie ein neues IMAP Konto anlegen möchten und tragen daraufhin Ihre entsprechenden Daten aus dem >> [1&1 Control-Center](#) wie folgt ein:



Abbildung 2: E-Mail-Konten

**! Bitte beachten Sie:**

Der **> Postfachname** auf dem Screenshot ist willkürlich gewählt. Für Ihr E-Mail-Konto benötigen Sie immer den Postfachnamen aus dem **>> 1&1 Control-Center**.

Außerdem darf der Punkt Anmeldung durch gesicherte Kennwortauthentifizierung (SPA) **nicht aktiviert** werden!

- 3. Schritt:** Um auch das Versenden von E-Mails über dieses neue Konto zu ermöglichen, klicken Sie bitte anschließend auf Weitere Einstellungen... und wechseln dort in den Reiter Postausgangsserver; dort aktivieren Sie bitte die erste Auswahlbox.





*Abbildung 3: Authentifizierung am Postausgangsserver (SMTP)*

**! Hinweis:**

Unter Erweitert kann alternativ (nach RFC 2476) auch SMTP-Port 587 eingestellt werden.

- 4. Schritt:** Schließen Sie dieses Fenster nun einfach mit OK und klicken Sie im vorhergehenden auf Weiter und schließlich auf Fertig stellen - das Konto ist nun eingerichtet und kann genutzt werden.