

Kundencenter Kontakt Telekom Shops

Hilfe & Service

Suchtipps

Suchen

Sie sind hier: [Hilfe & Service](#) > [Internet](#) > [Dienste](#) > [E-Mail](#) > [E-Mails empfangen & versenden](#) > Allgemein

Login

[Hilfe](#)E-Mail-Adresse oder
T-Online Nummer:

@t-online.de

Passwort:

Login

[Passwort vergessen](#)[Als Kunde registrieren](#)

Startseite

Technischer Service

Downloads & Handbücher

Videos & Produktshows

Telefonie

Internet

Entertain

Kundendaten

Rechnung

Geräte & Zubehör

Umzug

Wechsel zur Telekom

Sicherheit im Netz

Hilfe A-Z

Lexikon

Kontakt

Allgemein

Top-FAQ (5)

Fragen &
Antworten (18)Fehlerbehebung
(12)

Anleitungen (14)

Downloads &
Handbücher

Wie richte ich ein E-Mail-Konto (Postfach) in Outlook 2002/2003 für XP ein?

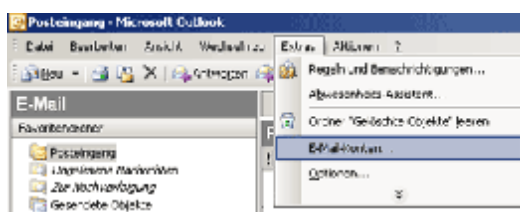
Hier zeigen wir Ihnen, wie Sie Ihre E-Mails über Outlook 2002/2003 abrufen.

1. E-Mail-Passwort einrichten

Konto-Daten für vorname.nachname@t-online.de	
E-Mail-Adresse	Ändern
Zusätzliche E-Mail-Adressen	E-Mail-Adressen
Passwort	Ändern
E-Mail-Passwort	E-Mail-Passwort

Richten Sie im Kundencenter für das gewünschte E-Mail-Konto das E-Mail-Passwort ein: [E-Mail-Passwort einrichten](#)

2. Konfiguration starten



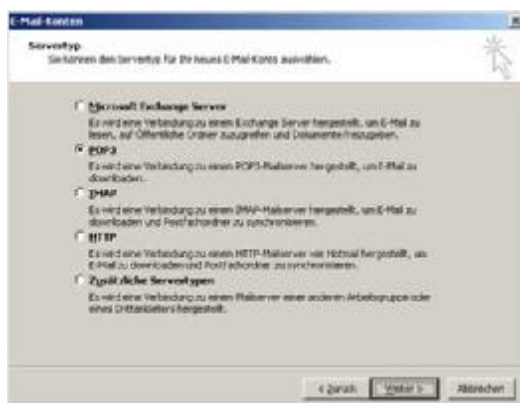
Starten Sie Outlook 2002/2003. Wählen Sie aus dem Menü "Extras" den Punkt "E-Mail-Konten".

3. Outlook Konto hinzufügen



Markieren Sie bitte "Ein neues E-Mail-Konto hinzufügen" und klicken Sie dann auf <Weiter>.

4. Servertyp auswählen



Markieren Sie "POP3" und bestätigen Sie mit <Weiter>.

Technischer Service



Störungs- und Auftragsstatus

Hier erfahren Sie den aktuellen Stand zu erteilten Aufträgen und können bereits vereinbarte Termine verschieben.

Ihre Daten verwalten

[Das Kundencenter](#)für Festnetz, Internet, TV
Hier verwalten Sie bequem Ihre Dienste, Kundendaten und Rechnungen.

Downloads

[Downloads & Handbücher](#)

Software und ausführliche Anleitungen im PDF-Format

5. Kontodetails eintragen

Internet E-Mail-Einstellungen (Outlook)

Die Einstellungen auf dieser Seite sind nötig, damit Ihr Konto richtig funktioniert.

Kontodetails

Ihr Name:

E-Mail-Adresse:

Posteingangsserver (POP3):

Postausgangsserver (SMTP):

Benutzername:

Kennwort:

☒ Kennwort speichern

☐ Überprüfung durch Postbox (Postausgangsserver) (SPA)

Weiter: Einstellungen...

< Zurück Weiter > Abbrechen

© Telekom Impressum
AGB Datenschutz

Tragen Sie nun die Details zu Ihrem E-Mail-Konto ein:

Ihr Name: Ihr vollständiger Name (z. B. Max Mustermann)
 E-Mail-Adresse: Ihre vollständige E-Mail-Adresse @t-online.de (z. B. max.mustermann@t-online.de)
 Posteingangsserver (POP3): popmail.t-online.de
 Postausgangsserver (SMTP): smtpmail.t-online.de
 Benutzername: Ihre vollständige E-Mail-Adresse @t-online.de (z. B. max.mustermann@t-online.de)
 Kennwort: Als Kennwort geben Sie das E-Mail-Passwort ein, das Sie im ersten Schritt eingerichtet haben.

Klicken Sie jetzt auf <Weitere Einstellungen>.

6. Weitere Einstellungen

Internet E-Mail-Einstellungen

Allgemein Posteingangsserver Authentifizierung Forwarding

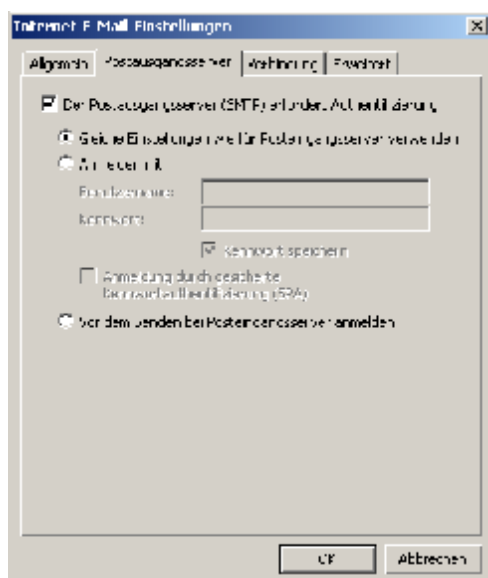
Name des Kontos:

E-Mail-Adresse:

Anzahl der E-Mails:

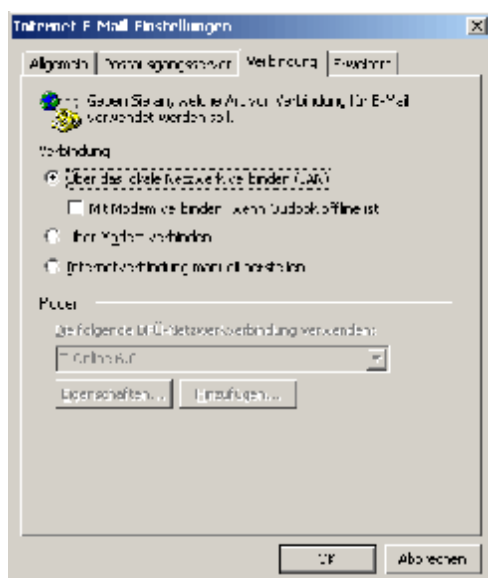
OK Abbrechen

Unter dem Reiter "Allgemein" können Sie dem Konto einen eigenen Namen geben.

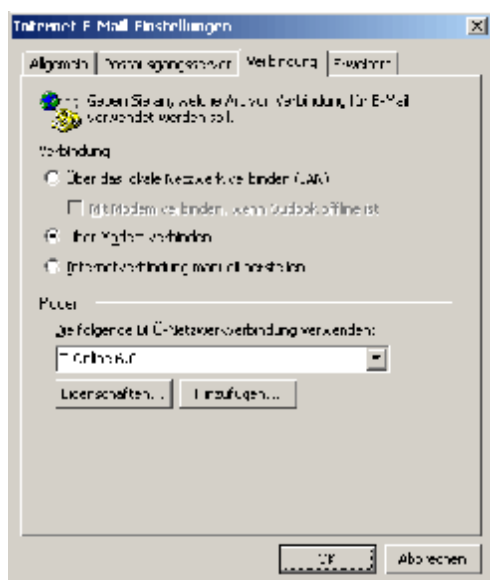


Lösungsassistent
Service-Foren
Störungsmeldung online
Technischer Service
Umzug
DSL-Geräte
Hilfe-Videos
Media Receiver
Speedport
Telefone
E-Mail-Sicherheit
Jugendschutz
Schutz vor Blitzschäden
Sicherheitsmeldungen
Virenschutz
LIGA total! (Bundesliga)
Handy
Festnetz-Flatrate
WLAN-Router
Entertain in Berlin
Aus T-Home wurde Telekom
Hollines
Kundencenter
Rechnung
Wechsel zur Telekom

Im Reiter "Postausgangsserver" markieren Sie "Der Postausgangsserver (SMTP) erfordert Authentifizierung" und wählen die Einstellung "Gleiche Einstellungen wie für Posteingangsserver verwenden". Anschließend klicken Sie auf den Reiter "Verbindung".



Wenn Sie die Verbindung über die Software 6.0 herstellen wollen, setzen Sie die Markierung auf "Über das lokale Netzwerk verbinden (LAN)". Hier muss dann zuerst die Software 6.0 und über diese dann Outlook gestartet werden. Siehe auch: [Wie binde ich ein anderes E-Mail Programm in die T-Online Software ein.](#)



Wenn Sie Outlook direkt einsetzen wollen, wird die Verbindung über das DFÜ-Netzwerk hergestellt. Markieren Sie hierzu "Über Modem verbinden" und wählen Sie Ihre DFÜ-Verbindung zu T-Online aus.



Setzen Sie unter dem Reiter "Erweitert" im Feld "Serverzeitlimit" den Regler auf 5 Minuten. Ist der Punkt "Kopie aller Nachrichten auf dem Server belassen" angeklickt, werden die E-Mails beim Abruf nicht vom Server gelöscht, sondern verbleiben dort. Beachten Sie, dass diese Einstellung nach einiger Zeit zum Überlauf des Postfaches auf dem Server führen kann; Sie können dann keine neuen E-Mails mehr empfangen.

Klicken Sie abschließend auf <OK>, <Weiter> und <Fertig stellen>.

Die E-Mails können jetzt über Outlook 2002/2003 versendet und abgerufen werden.

Bitte beachten Sie:

Für diese Konfiguration erhalten Sie von der Telekom keine weitere Beratung.

[Zurück](#)

[Drucken](#)

Diskutieren Sie mit anderen Kunden im [Service-Forum zu diesem Thema](#).
Oder nehmen Sie direkt mit uns [Kontakt](#) auf.