



Hier finden Sie ein von mir empfohlenes Programm.  
Es heißt: Superior Search

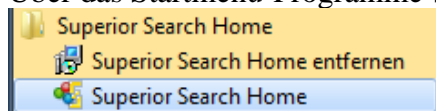
Sie finden hierzu nähere Information im Internet unter:  
<http://www.superiorsearch.com/>

#### Funktion des Programmes:

Superior Search findet schnell alle Ordner und Dateien oder **Textinhalte daraus** auf ihrem PC. Ergebnisse werden dann als Vorschau angezeigt mit Übereinstimmungsangabe, denn Superior Search sucht auch nach ähnlichen Dateinamen, nützlich sollte man nicht wissen wie eine Datei genau heißt. Außerdem integriert es zusätzlich noch andere Suchmaschinen wie z.b. Routenplaner oder eine Suchmaschine für Programmdownloads.

#### Start des Programmes:

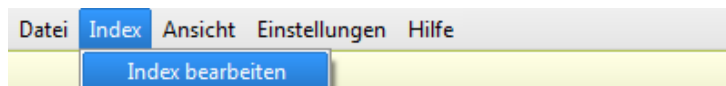
Über das Startmenü-Programme-Superior Search



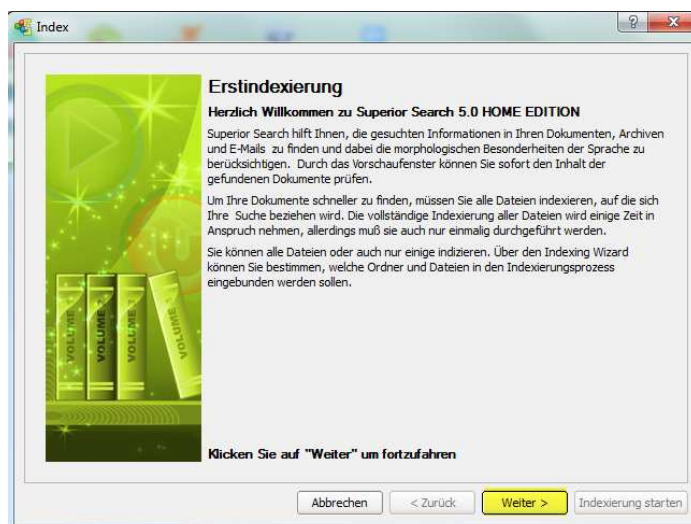
#### Anleitung zum Umgang:

Beim ersten Starten von Superior Search ist es wichtig vorher eine Indexüberprüfung zu machen, diese ist einmalig aber notwendig um Suchen schnell und effizient durchzuführen.

Klicken Sie in der oberen Leiste auf „Index“ und anschließend auf „Index bearbeiten“.

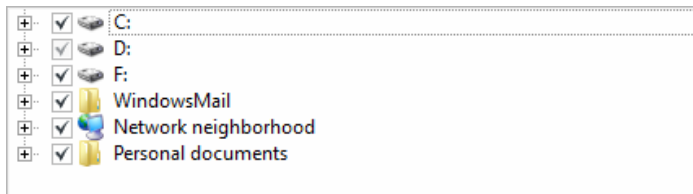


Bestätigen Sie die darauffolgende Meldung mit „Weiter >“.





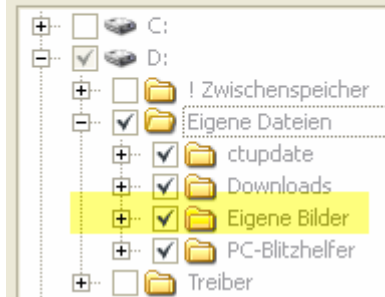
Anschließend alle gewünschten Suchfelder auswählen und danach auf „Weiter >“ klicken.



Empfehlenswert ist, hier nur den Ordner D:\Eigene Dateien anzuhäkchen.

### Erstindexierung

Wählen Sie Laufwerke / Ordner, in denen Sie suchen möchten, alle eine Weile dauern kann, wenn die aus-



Dort sind die meisten gesuchten Texte drin gespeichert.

Zuletzt auf Indexierung starten klicken, dieser Vorgang dauert eine Weile, führt aber dazu, dass alle zukünftigen Suchen mit enormer Geschwindigkeit und Präzision ausgeführt werden. Sie können währenddessen natürlich weiterarbeiten.

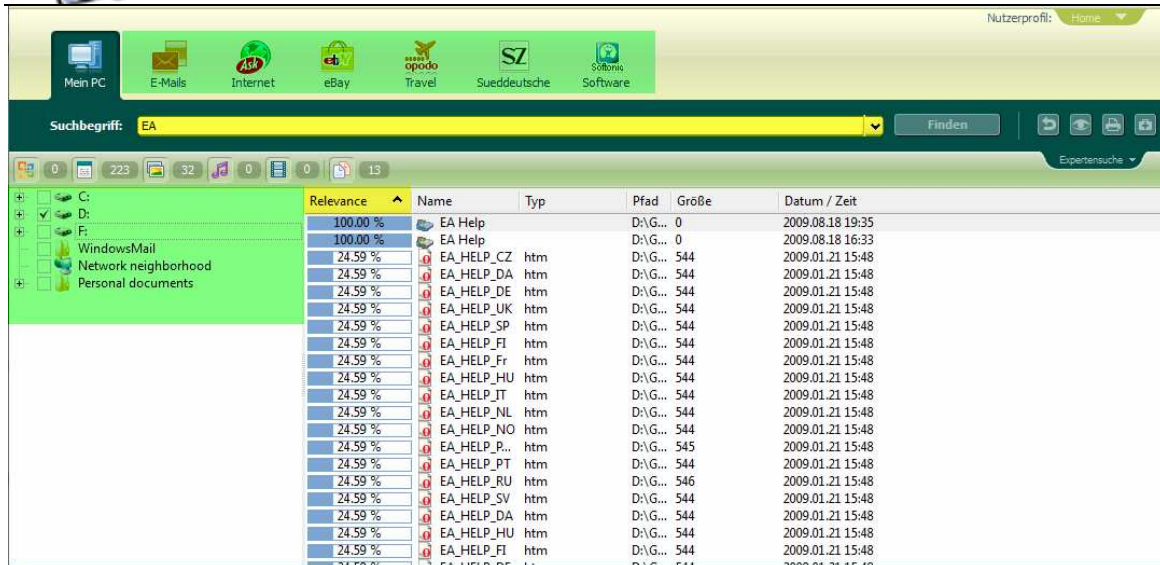


### Suche durchführen:

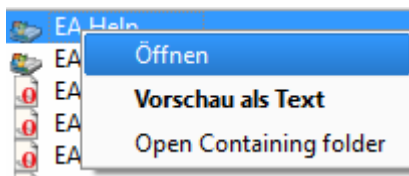
In der langen gelb-markierten Leiste muss der Suchbegriff eingegeben werden, sie können hier auch einen unvollständigen Suchbegriff eingeben, Superior Search sucht auch nach ähnlichen Ergebnissen und listet diese später auf. In der oberen Leiste finden sie auch weitere Suchmaschinen zu verschiedenen Themen.

Wollen Sie nur bestimmte Orte durchsuchen lassen können sie diese auf der linken Seite Orte ausschließen.

Die erste Spalte im Suchfeld „Relevance“ gibt die Genauigkeit mit der ein Treffer mit dem Suchbegriff übereinstimmt an.



Mit Rechtsklick auf einen Treffer kann man den Ordner oder die Datei öffnen oder eine Vorschau anzeigen lassen.



Dateienarten:

In dieser Leiste werden die Anzahl der verschiedenen Arten von Dateien angezeigt, diese Dateien werden bei einer Suche durchsucht, deswegen ist Indexierung anfangs notwendig.

Es handelt sich hierbei u.a. um:

Office Dokumente

Texte

Grafiken

Audio

Video

Sonstige Dateien





Sollten Sie Superior Search deinstallieren wollen bieten sich mehrere Möglichkeiten:

Revo Uninstaller(empfohlen):

Starten sie den RevoUninstaller, suchen sie das Superior Search Symbol und Doppelklick.  
Zur weiteren Verwendung von RevoUninstaller lesen Sie bitte die dazugehörige Anleitung.

Windows XP

*Windows Software:*

Öffnen Sie den Arbeitsplatz und klicken Sie in der linken Spalte auf „Software“, sollte die Spalte nicht vorhanden sein wählen Sie Startmenü-Einstellungen-Systemsteuerung-Software aus. Suchen sie den Superior Search -Eintrag und an der rechten Seite auf „Entfernen“ klicken.

Windows Vista

*Programme und Funktionen:*

Öffnen Sie den Arbeitsplatz und klicken Sie in der oberen Leiste auf „Programm deinstallieren oder ändern“ und wählen den Superior Search -Eintrag aus und Doppelklick. Alternativ können Sie auch Startmenü-Einstellungen-Systemsteuerung-Programme und Funktionen und wählen auch hier den Superior Search -Eintrag aus.