



Hier finden Sie ein von mir empfohlenes Programm.  
Es heisst: ShadowProtect Desktop

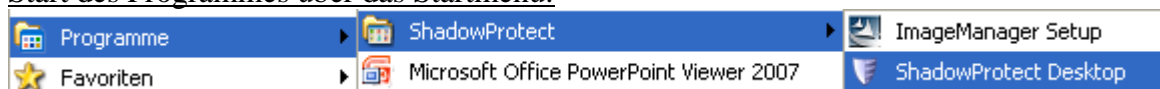
Sie finden hierzu nähere Information im Internet unter:

<http://www.storagecraft.eu/eu/backup-recovery/products/shadowprotect-desktop.html>

#### Funktion des Programmes:

Mit ShadowProtect kann das gesamte Betriebssystem (also Windows) einfach und effektiv gesichert und auch wiederhergestellt werden, damit im Notfall (Viren, Hardwareproblem, Treiberfehler) das System problemlos **schnell** wieder hergestellt werden kann.  
Vorsorge zahlt sich aus!

#### Start des Programmes über das Startmenü:



#### Anleitung zum Umgang:

ShadowProtect macht die wöchentlichen Sicherungen von selbst.  
Jeden 15. des Monats wird eine Vollsicherung des „C:\“ Laufwerkes und jeden Mittwoch eine inkrementelle Sicherung gemacht

Das bedeutet, dass einmal im Monat ihre gesamte Festplatte C: mit allen vorhandenen Daten gesichert wird. Inkrementelle Sicherung (Zuwachssicherung) bedeutet, dass nur die Änderungen zum vorherigen Backup gesichert werden. Das geht schneller und braucht weniger Platz.

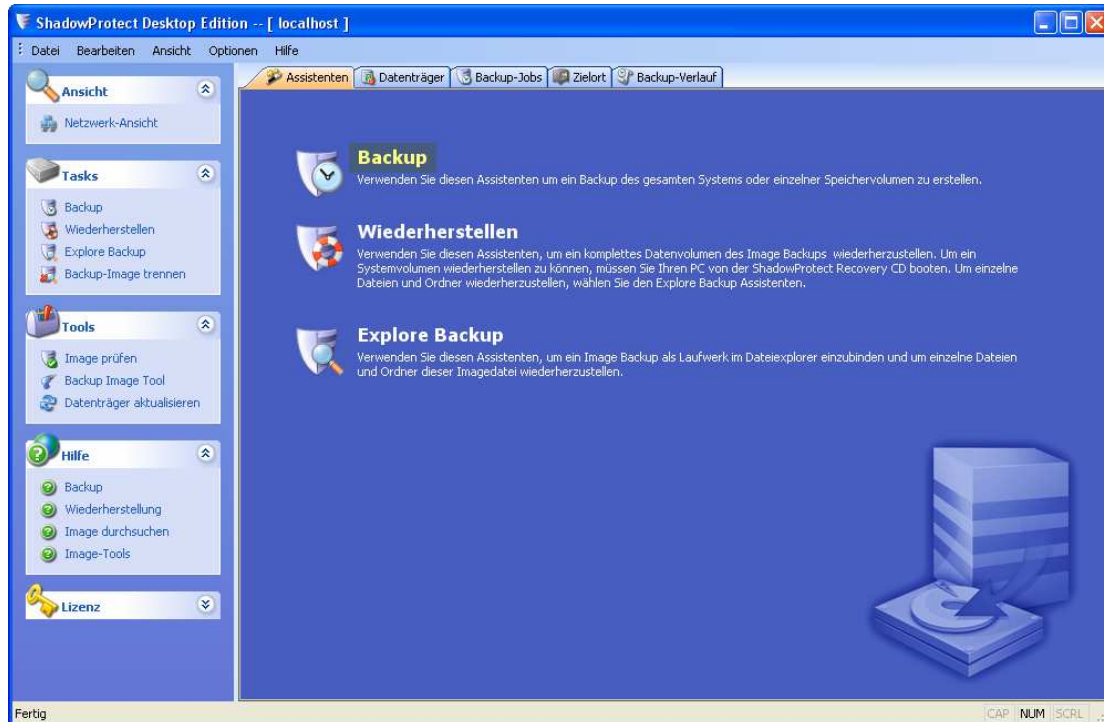
Beide Sicherungen finden standardmäßig um 12 Uhr statt.  
Dies können Sie jedoch jederzeit ändern.

#### Backup erstellen:

Sollten Sie nun außerhalb der automatischen Backups Sicherungen durchführen wollen, gehen Sie wie folgt vor:



Nachdem das Programm gestartet wurde sehen Sie den Startbildschirm von ShadowProtect



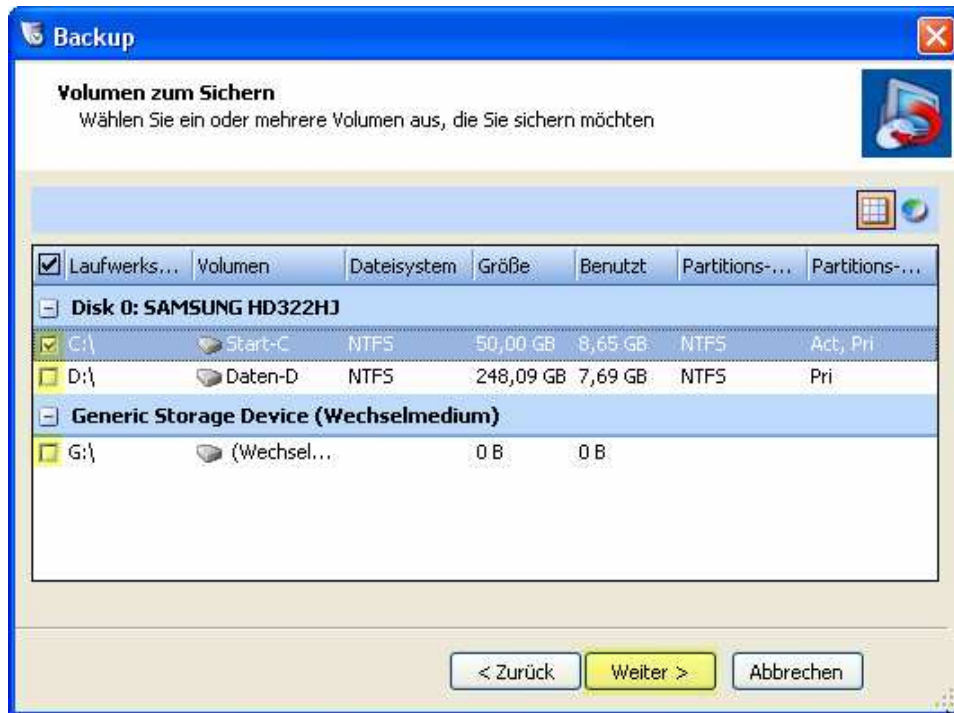
Mit Klick auf Backup wird der Backup-Assistent gestartet, klicken Sie auf „Weiter >“.





Nun muss festgelegt werden welcher Datenträger gesichert werden soll. Sie können sowohl interne Festplatten als auch externe Datenträger sichern lassen.

Wir verwenden das Programm hauptsächlich um das Systemlaufwerk (also Lfw. C:\) damit zu sichern.



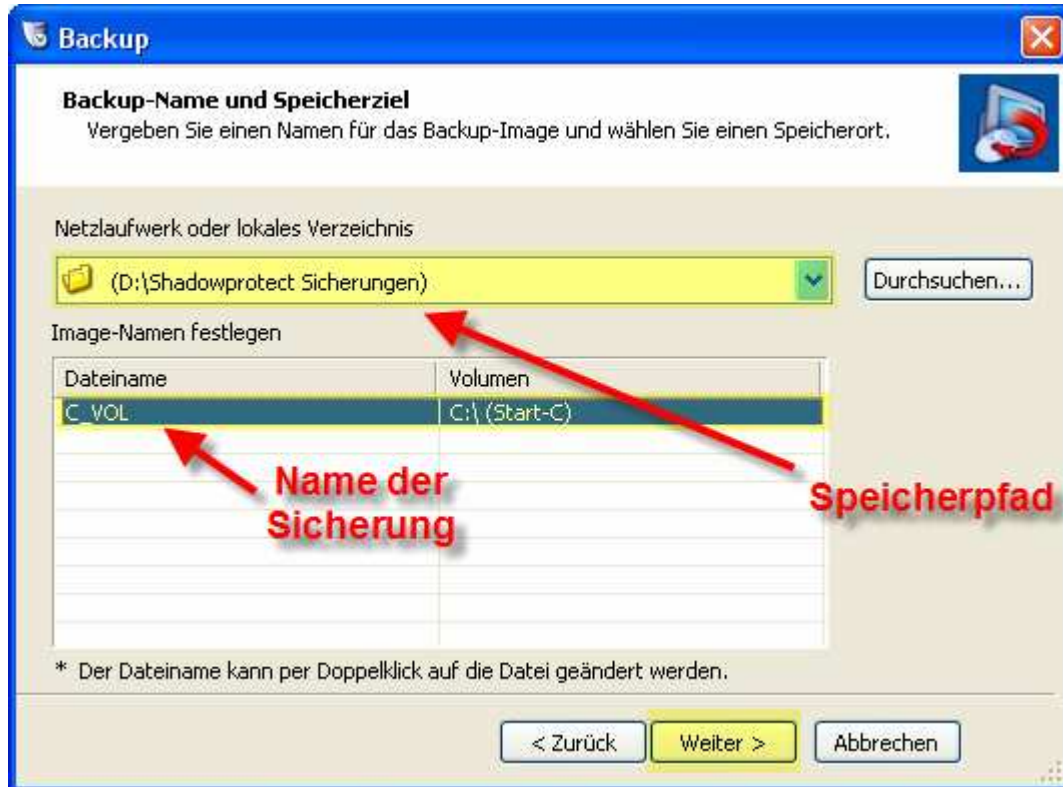
Nachdem der gewünschte Datenträger (also hier C:) ausgewählt worden ist klicken Sie auf „Weiter“.

Als nächstes muss der Speicherpfad und der Name des Backups festgelegt werden.

Als Speicherpfad ist standardmäßig „D:\Shadowprotect Sicherungen“ eingestellt und es wird empfohlen dort alle Sicherungen zu speichern.



Den Namen der Sicherungen können Sie mit Doppelklick auf den markierten Bereich ändern, verwenden Sie einen eindeutigen Namen, vorzugsweise mit Datum, damit man hinterher klar erkennt wann und warum diese Sicherung erstellt worden ist.



Beispiele für unsere verwendeten Dateinamen:

C-VOL-KUNDENNAME-VORNAME-automatische Sicherungen

C-VOL-KUNDENNAME-VORNAME-Erstsicherung-so wurde der PC von PC-Blitzhelfer uebergeben-DATUM

C-VOL-KUNDENNAME-VORNAME-ist-zwischendurch-gesichert-worden



Soll der Speicherpfad trotzdem geändert werden klicken Sie auf den Grün-Markierten Button.

**Ziel**

Speichertyp: Lokales Verzeichnis ✓

Speichernamen:

Speicherpfad: D:\Eigene Dateien **Durchsuchen**

Klicken Sie auf „Durchsuchen“ und wählen Sie den Speicherort aus.

Sind alle Einstellungen vorgenommen worden klicken Sie wieder auf „Weiter >“.

Auf der linken Seite können Sie einstellen wann das Backup erstellt werden soll, im Normalfall „Jetzt“ und „Voll“. Anschließend klicken Sie wieder auf „Weiter >“.

**Backup**

**Wählen Sie den gewünschten Backup Zeitplan**

**Zeitplan**

☒ Jetzt

☐ Später

☐ Wöchentlich

☐ Monatlich

☐ Fortlaufend inkrementelle Backups

☒ Voll

Alle Daten auf dem ausgewählten Laufwerk

☐ Differenziell

Es werden nur die Änderungen zu dem ausgewählten Vollbackup gespeichert. Dies kann bedeutend weniger Speicherplatz in Anspruch nehmen, gerade bei mehreren oder fortlaufenden Backups wird dies deutlich.

< Zurück **Weiter >** Abbrechen



Im Gelb-Markiertem Bereich ist Platz für eine kurze Beschreibung der Sicherung  
Leider ist die Eingabe beschränkt auf 100 Zeichen.

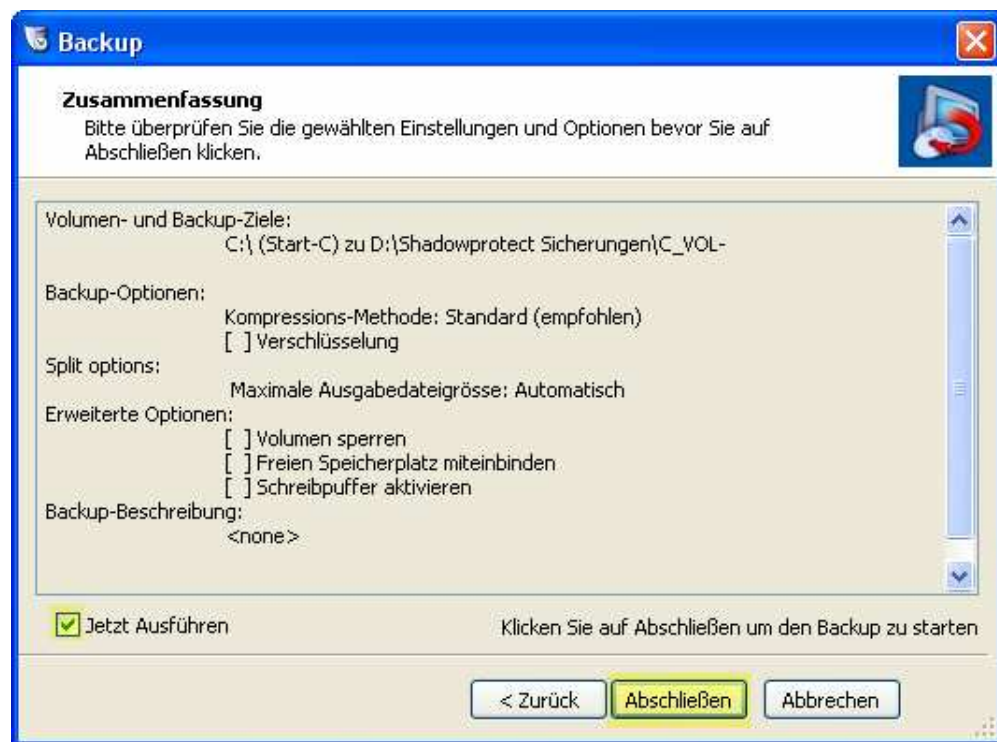
**Beispiele für unsere Beschreibungen:**

Programmierte Autom. Sichg. Lfw-C:  
ab DATUM monatl. 12 Uhr, 3 Vers. incremtl.

RECOVERY-VERSION DES LFW-C:  
So wurde der PC von PC-Blitzhelfer übergeben  
DATUM

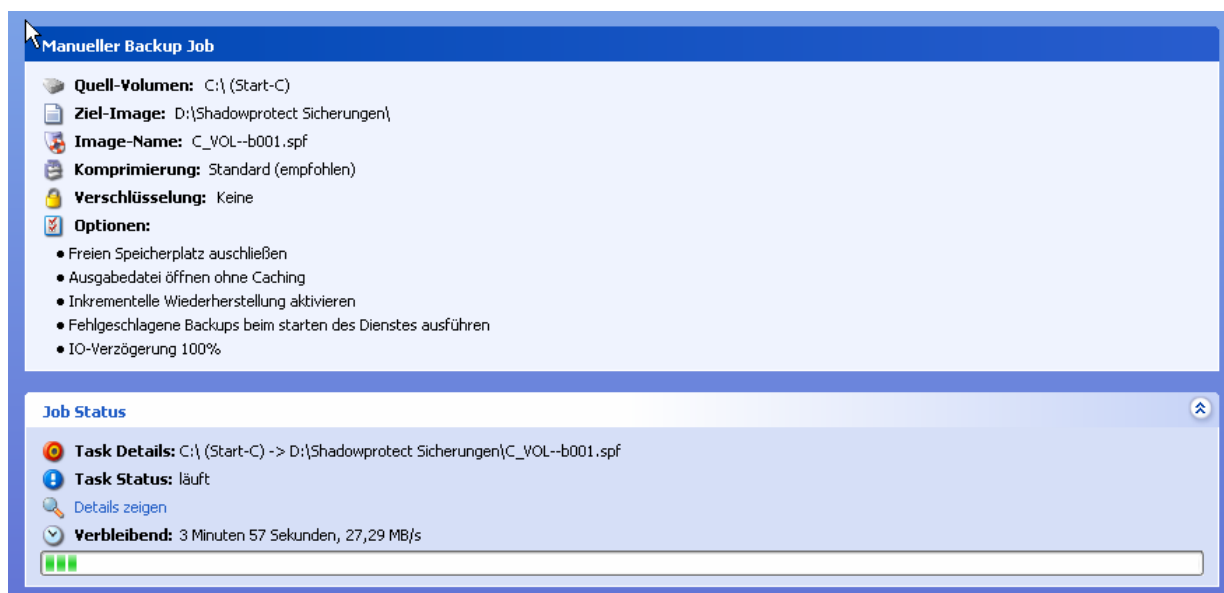
Danach klicken Sie wieder auf „Weiter >“.





Mit Klick ab „Abschließen“ wird der Backup-Assistent geschlossen. Haben Sie bei „Jetzt Ausführen“ das Häkchen beibehalten wird die Sicherung sofort gestartet, je nach Größe des ausgewählten Datenträgers dauert sie unterschiedlich lange.

Man darf Shadowprotect überzeugt als **sehr schnell** bezeichnen.  
Bei einem neuen PC mit XP dauert es ca. 4 Minuten, bei Vista ca. 12 Minuten.

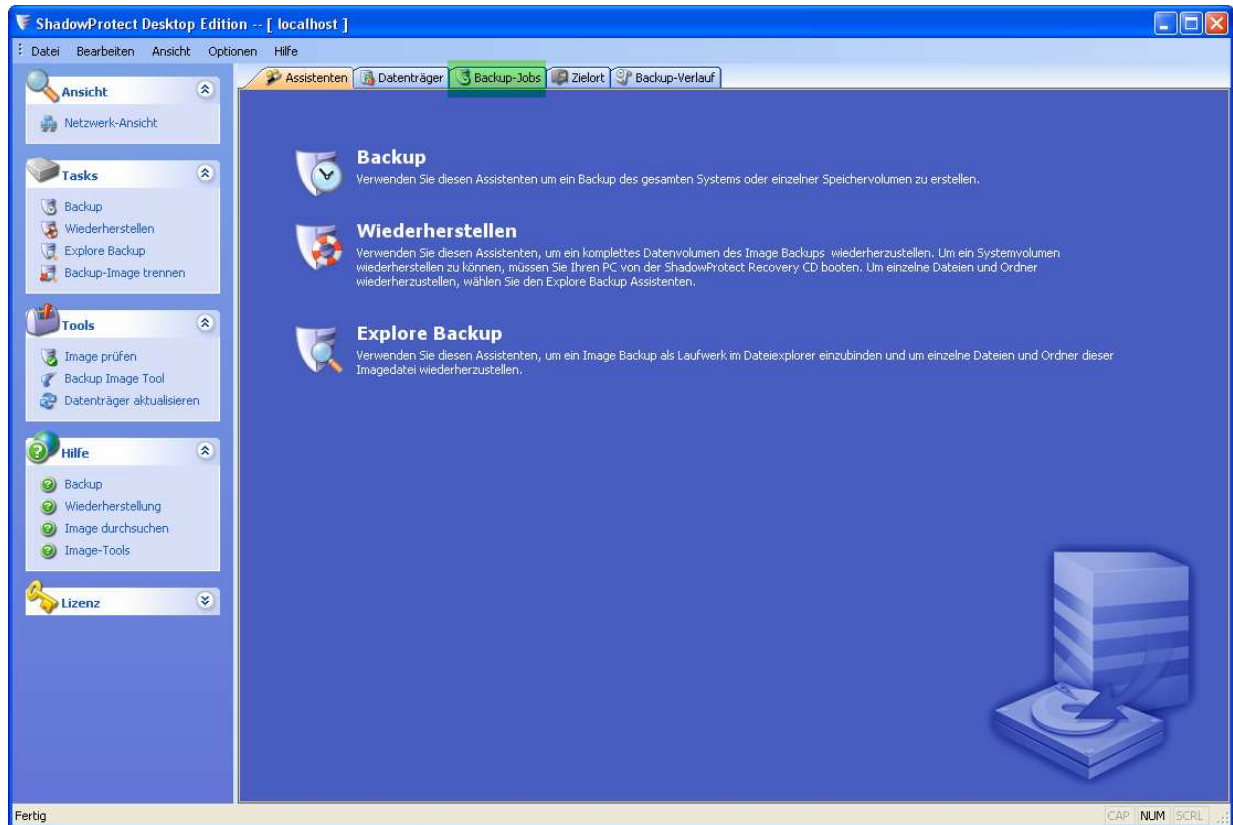




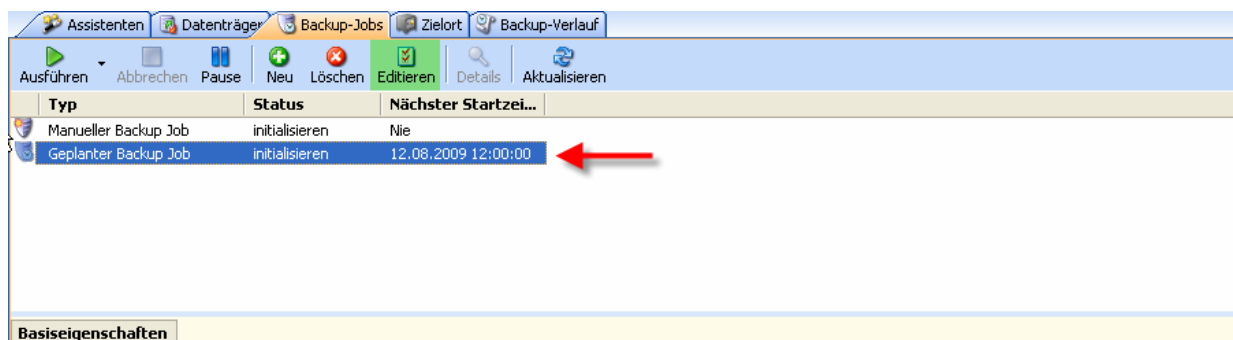
## Sicherungszeiten ändern:

Möchten Sie lediglich die Zeiten für die automatische Datensicherung ändern gehen sie wie folgt vor:

Klicken Sie in der oberen Leiste auf „Backup-Jobs“.



Klicken Sie den Blau-Markierten Eintrag und dann danach auf „Editieren“.







Anschließend klicken Sie so oft auf „Weiter >“ bis folgender Bildschirm erscheint:

Hier kann man alle Einstellungen wie gewünscht vornehmen, bei den oberen Blöcken kann der Tag mit den Pfeilen verschoben werden, an allen Tagen im rechten Block werden Backups erstellt. Die Uhrzeit der Sicherung kann unter den Blöcken geändert werden.

Wenn das Datum der Inkrementellen Backups geändert werden soll, geschieht dies einfach per Mausklick auf den gewünschten Tag, 2 Häkchen bedeuten, dass an 2 Tagen Sicherungen erstellt werden.

Auch hier kann darunter wieder die Uhrzeit eingestellt werden.

Zum Schluss klicken Sie die weiteren Fenster durch, „Weiter“-„Weiter“-„Abschließen“, und die Änderungen wurden damit übernommen.



## Wiederherstellung:

Um das defekte System im Notfall wieder herzustellen benötigen Sie die **Bootfähige CD** von Shadowprotect.

Diese kann jederzeit aus dem Internet in der neuesten Version geladen und selber gebrannt werden.

[http://www.storagecraft.ch/Products/Shadow\\_Protect\\_Boot/DEU\\_ShadowProtect.iso](http://www.storagecraft.ch/Products/Shadow_Protect_Boot/DEU_ShadowProtect.iso)

Das Programm selber hiermit:

[http://www.storagecraft.ch/Products/Shadow\\_Protect\\_Desktop/DEU\\_Desktop\\_Setup.exe](http://www.storagecraft.ch/Products/Shadow_Protect_Desktop/DEU_Desktop_Setup.exe)

Das Handbuch

[http://www.storagecraft.eu/Products/Shadow\\_Protect\\_Desktop/ShadowProtect\\_Desktop\\_Edition\\_User\\_Guide\\_DE.pdf](http://www.storagecraft.eu/Products/Shadow_Protect_Desktop/ShadowProtect_Desktop_Edition_User_Guide_DE.pdf)

## WICHTIG!

**Wenn sich auf Ihrem Computer nun noch persönliche Daten auf C: befinden, die noch nicht gesichert wurden, dann sichern Sie diese NUN SOFORT mittels einer sog. Live-CD (empfohlen BART-PE) auf eine externe Festplatte.**

**Durch das zurückspielen der Sicherung wird die vorhandene Festplatte C: komplett überschrieben.**

**Alles was zum Beispiel auf Ihrem Desktop liegt, ist noch C: !**

c:\Dokumente und Einstellungen\USERNAME\Desktop\

Denken Sie z.B.auch an:

c:\Dokumente und Einstellungen\USERNAME\Anwendungsdaten\Microsoft\*Address Book*\

c:\Dokumente und Einstellungen\USERNAME\Lokale

Einstellungen\Anwendungsdaten\Identities\{... beliebiger Zahlencode...}\Microsoft\*Outlook Express*\

c:\Dokumente und Einstellungen\USERNAME\Lokale

Einstellungen\Anwendungsdaten\Microsoft\**OUTLOOK**\outlook.pst

c:\Dokumente und Einstellungen\USERNAME\*Favoriten*\

Aber auch an:

c:\Dokumente und Einstellungen\All Users\*Dokumente*\

Sie könnten aber auch mit Shadowprotect zuerst eine Sicherung des alten defekten Systems C: machen, diese lässt sich dann später anschliessen und auf die o.a. Daten zugreifen.



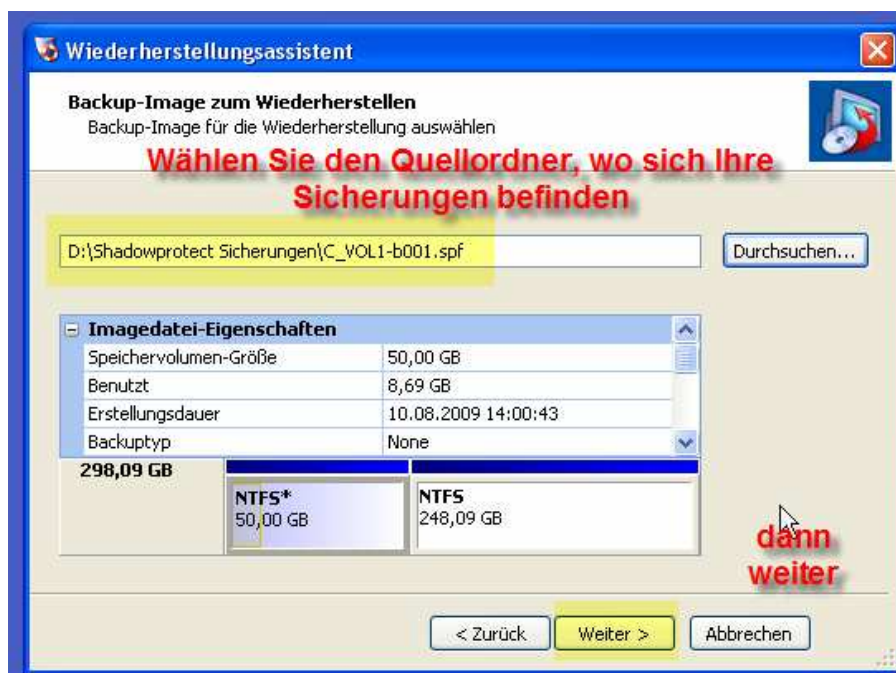
Booten Sie Ihren PC mit dieser CD (evtl. muss im Bios die Bootreihenfolge umgestellt werden).

Manchmal muss beim Neustart auch eine Taste (z.B. F9 oder F12) gedrückt werden.

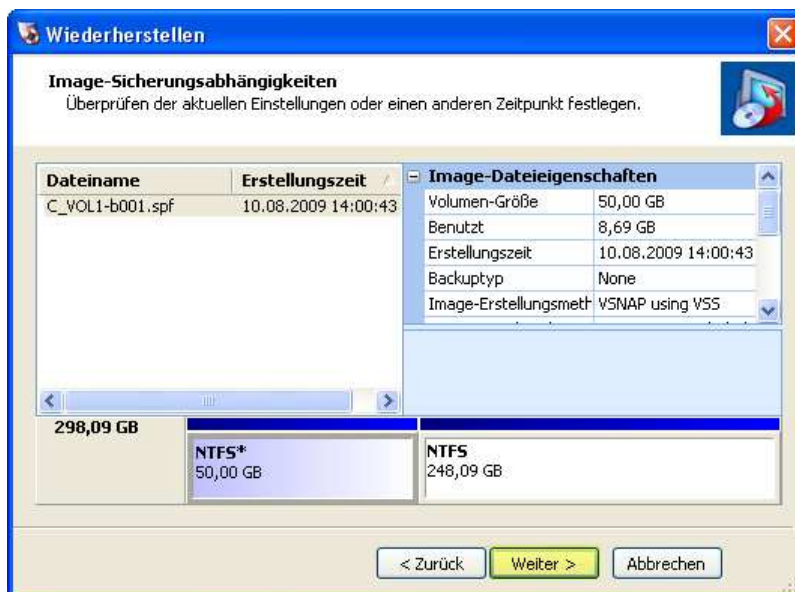
Nun startet die Software und Sie sehen das bekannte Menü.



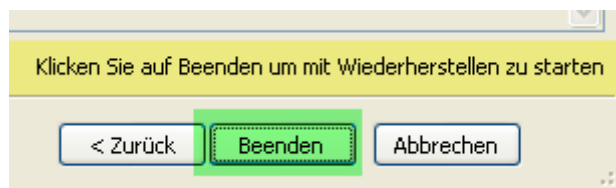
Wählen Sie nun hier „Wiederherstellen“



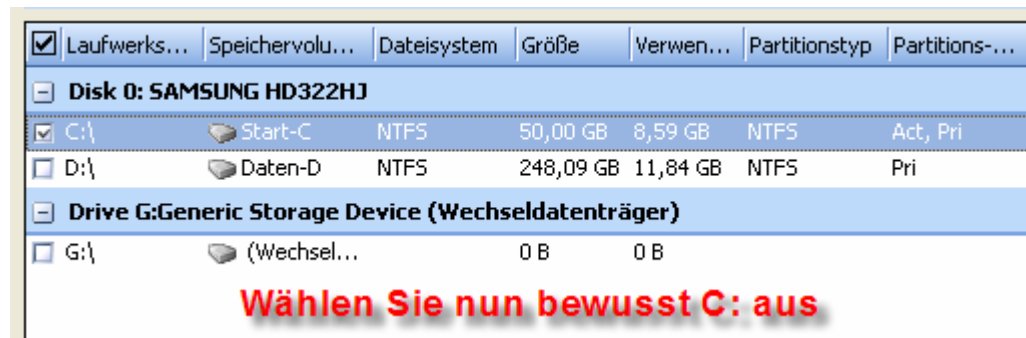
Überprüfung der Einstellung, klicken auf „Weiter >“.



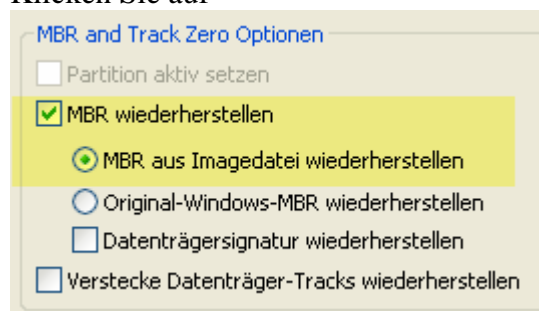




Das Laufwerk auf der die Backup-Datei wiederhergestellt werden soll auswählen und auf „Weiter >“ klicken (dies ist in der Regel immer C:, man will ja das defekte mit der Sicherung überschreiben!)



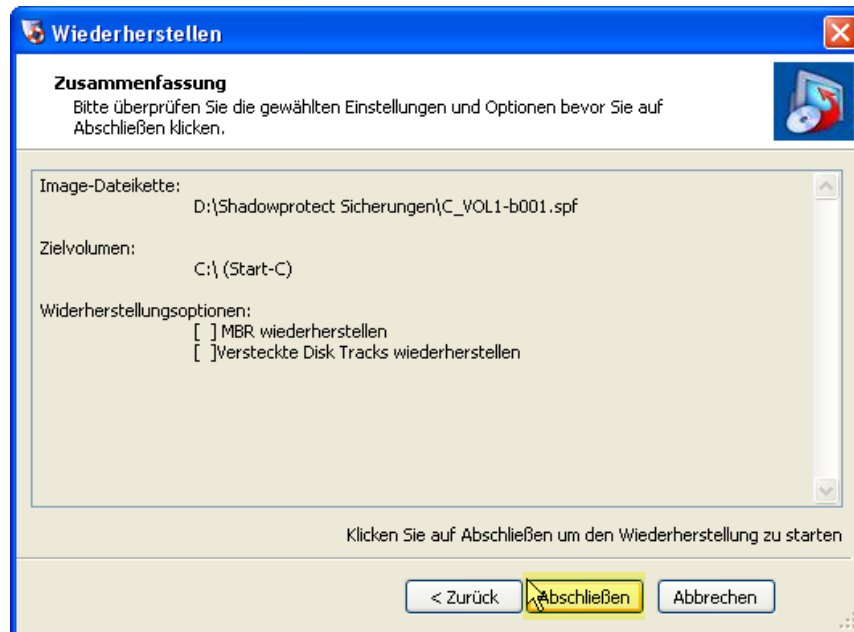
Klicken Sie auf



Klicken Sie auf „Weiter >“.



Zum Schluss auf Abschließen klicken:



Das Backup wird jetzt auf ihre Festplatte aufgespielt und ihr System wiederhergestellt.





## Deinstallation:

### **ACHTUNG:**

Wenn Sie ShadowProtect deinstallieren werden **keine** automatischen Sicherungen mehr erstellt.

Sollten Sie Shadow Protect dennoch deinstallieren wollen bieten sich mehrere Möglichkeiten:

#### *RevoUninstaller(empfohlen):*

Starten sie den RevoUninstaller, suchen sie das ShadowProtect Symbol und Doppelklick.  
Zur weiteren Verwendung von RevoUninstaller lesen Sie bitte die dazugehörige Anleitung.

#### Windows XP

##### *Windows Software:*

Öffnen Sie den Arbeitsplatz und klicken Sie in der linken Spalte auf „Software“, sollte die Spalte nicht vorhanden sein wählen Sie Startmenü-Einstellungen-Systemsteuerung-Software aus. Suchen sie den ShadowProtect-Eintrag und an der rechten Seite auf „Entfernen“ klicken.

#### Windows Vista

##### *Programme und Funktionen:*

Öffnen Sie den Arbeitsplatz und klicken Sie in der oberen Leiste auf „Programm deinstallieren oder ändern“ und wählen den ShadowProtect-Eintrag aus und Doppelklick  
Alternativ können Sie auch Startmenü-Einstellungen-Systemsteuerung-Programme und Funktionen und wählen auch hier den ShadowProtect-Eintrag aus.

Stand: 13.08.2009 00:25