



Hier finden Sie ein von mir empfohlenes Programm.
Es heißt: ESET Smart Security 4

Sie finden hierzu nähere Information im Internet unter:

<https://www.eset.de/produkte/eset-smart-security/>

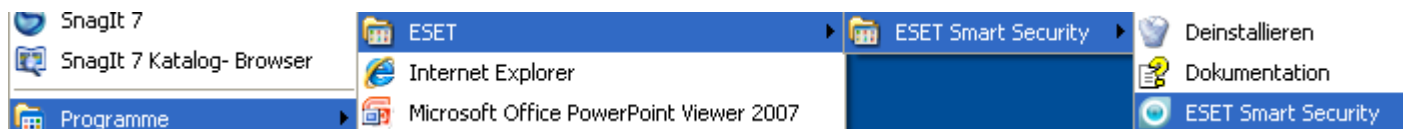
Funktion des Programmes:

ESET Smart Security ist ein Virens Scanner mit eingebauter Firewall und Spamschutz.

Es ist besonders Ressourcen schonend und deshalb auch für ältere Computer geeignet.

Start des Programmes:

Unter Startmenü-Programme-ESET-ESET Smart Security



oder Doppelklick auf das ESET Smart Security Symbol.



Standardmässig ist in ESET der sog. **Automatikmodus** eingestellt.

Dadurch trifft ESET viele Entscheidungen selbst und **stört den Benutzer so wenig wie möglich** mit irgendwelchen Frage-Fenstern. Das funktioniert recht gut.

Sollten doch mehr Kontrolle gewünscht und eigene Regeln erstellt werden, lässt sich der Modus umstellen. Und zwar so:

Dafür muss zuerst der „erweiterte Modus“ gewählt werden

Klicken Sie auf **Ansicht: Standardmodus Ändern...**, dadurch wird der andere Modus eingestellt, also es sieht dann so aus **Ansicht: Erweiterter Modus Ändern...**

Klicken Sie nun auf „Einstellungen“, dann auf „Personal Firewall“.



Im Interaktiven Filtermodus stellt ESET **IMMER** dann Fragen, wenn ein neues Programm ins Internet will, und das kann ganz schön nervig werden, weil nämlich heute fast jedes Programm ins Internet will.

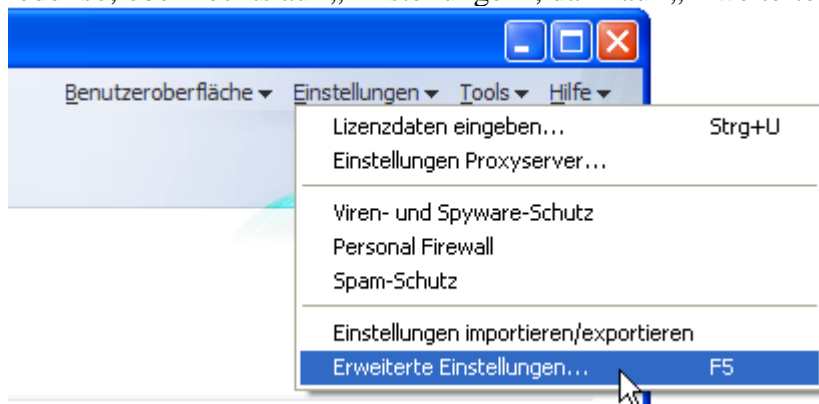


Ab und zu meldet ESET einen Virus, und wenn Sie sicher sind, dass das ein sog. „Fehlalarm“ ist, dann kann diese Datei in die sog. **Ausnahmenliste** aufgenommen werden.

Klicken Sie auf „Personal Firewall“ dann auf „Erweiterte Einstellungen ...“

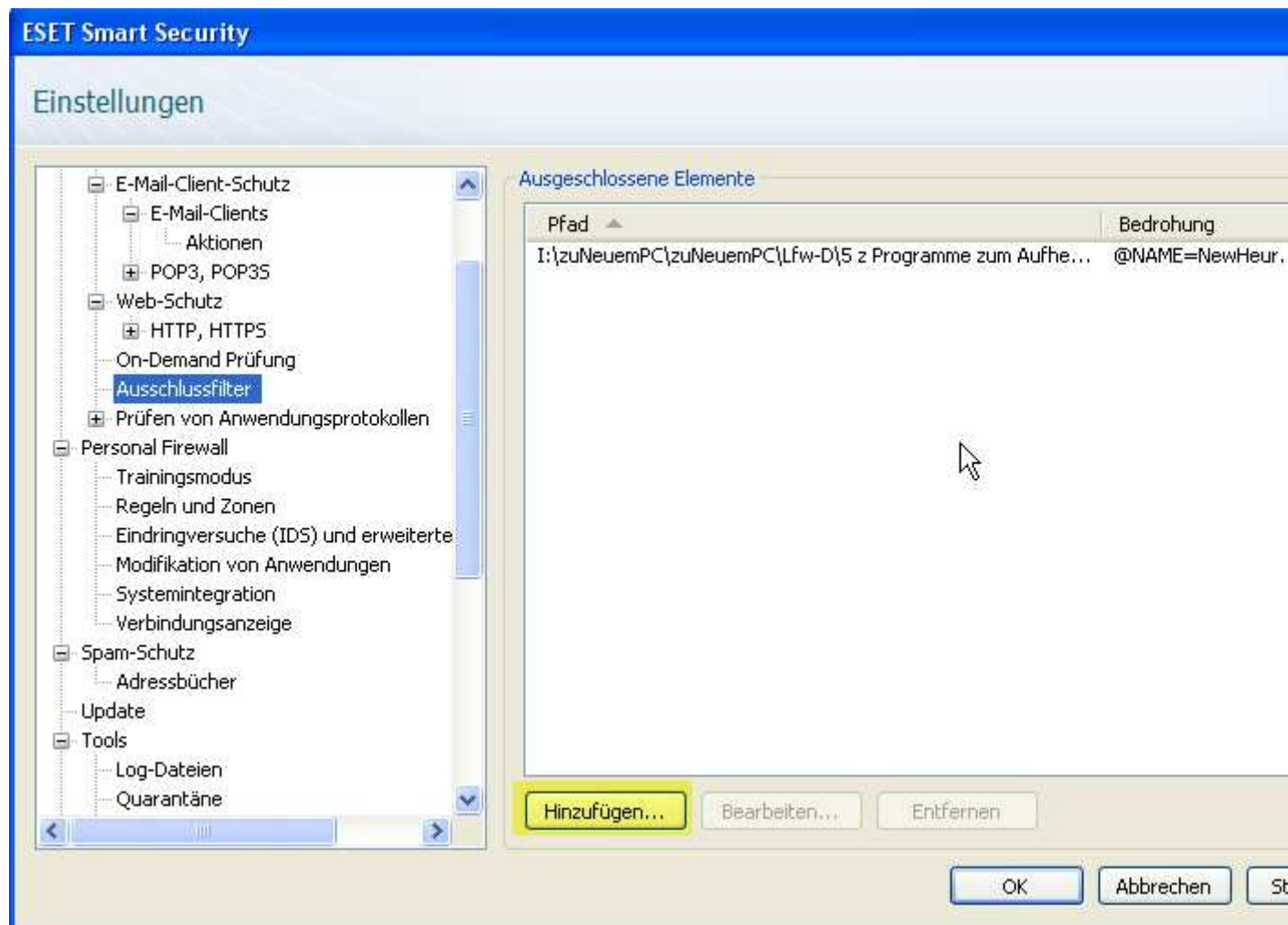


oder so, oben rechts auf „Einstellungen“, dann auf „Erweiterte Einstellungen...“



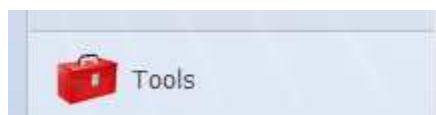


Beide Male landen Sie dann hier:



Hier können die Dateien dann in die Ausnahmeliste aufgenommen werden, d.h. ESET wird diese Dateien oder auch ganze Pfade mit Ordnern **von der Erkennung ausnehmen**.

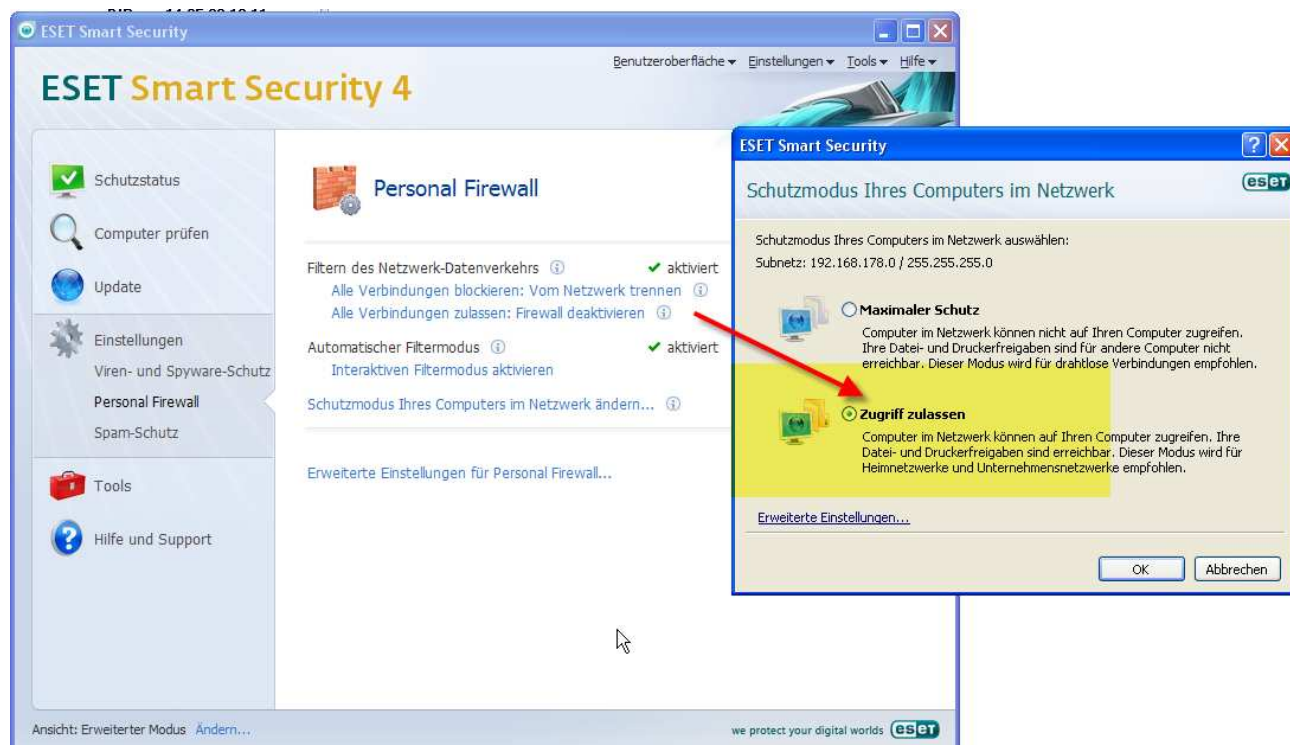
Wenn Sie zu Hause ein **Netzwerk** betreiben und auf den PC mit ESET zugreifen wollen, muss auch hierzu der Schutzmodus geändert werden.



Erweiterte Einstellungen für Personal Firewall...



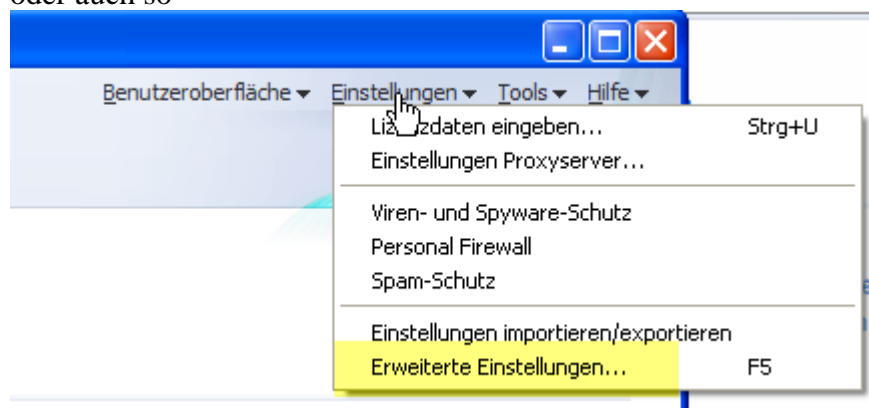
Hier auf Zugriff Zulassen klicken



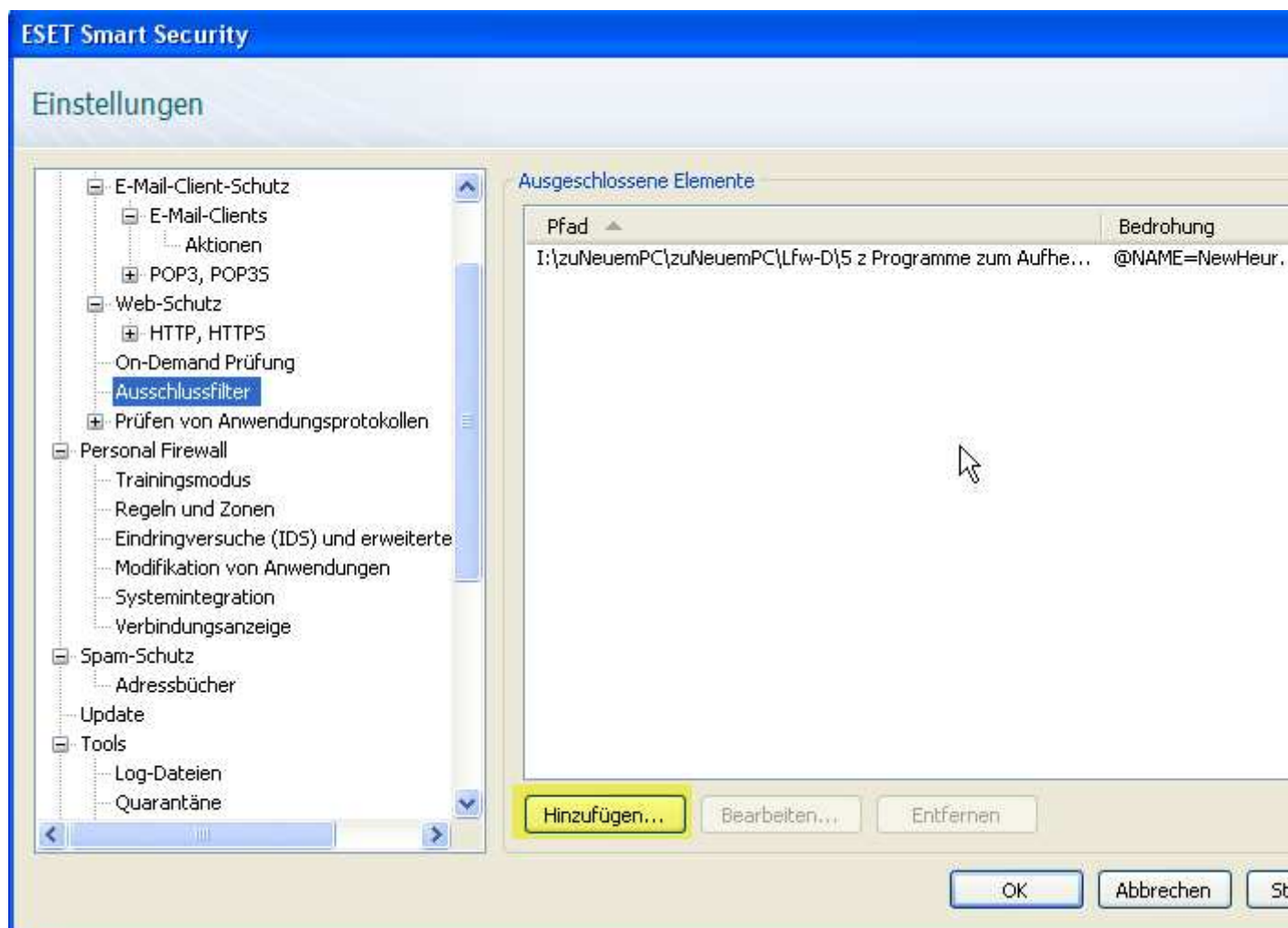
und ab sofort ist der PC übers Netzwerk erreichbar, sonst nämlich NICHT.
Wundern Sie sich deshalb nicht.



oder auch so



Beides Male landen Sie hier:

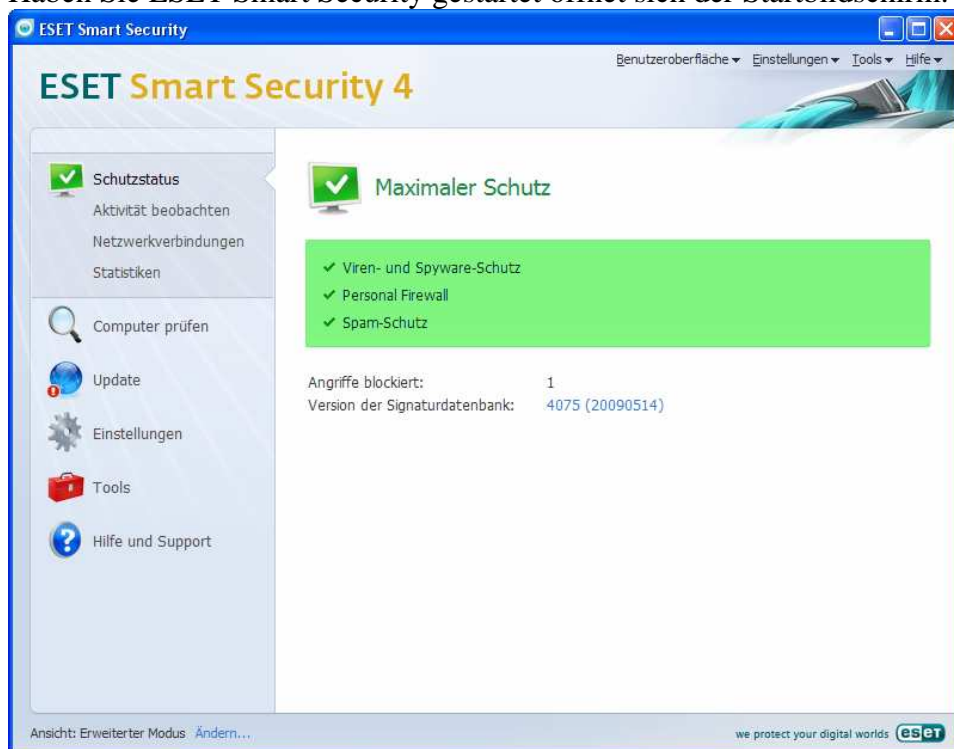


hier können nun eigene Dateien hinzugefügt werden.



Anleitung zum Umgang:

Haben Sie ESET Smart Security gestartet öffnet sich der Startbildschirm.



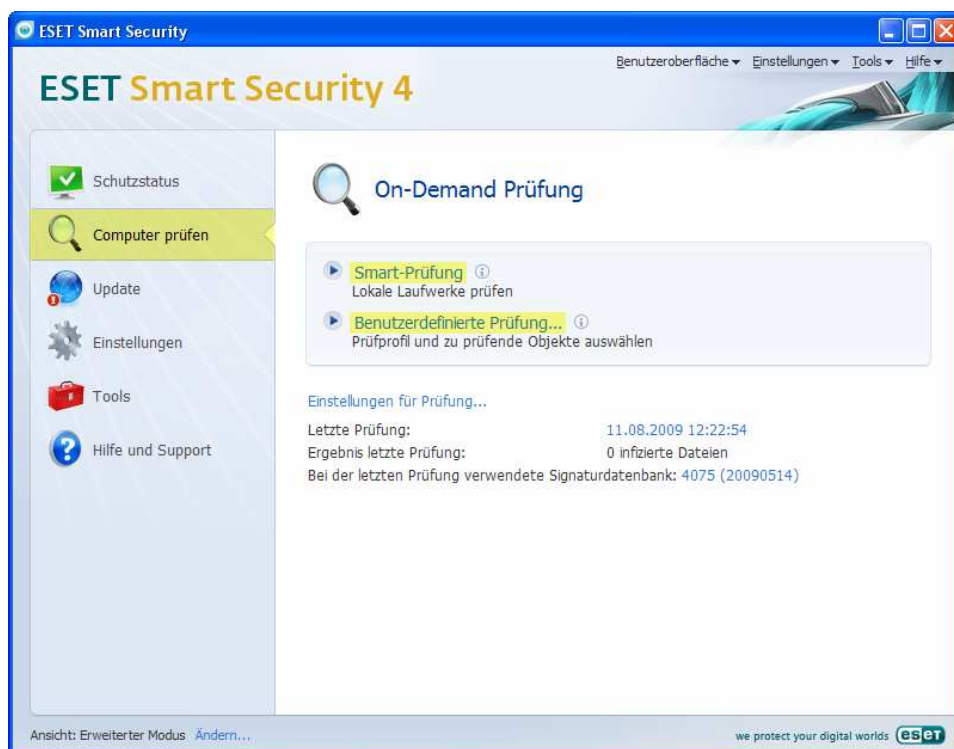
Der Grün-Markierte Bereich zeigt welche Schutzmaßnahmen aktiviert sind.

Sollte eine oder gar mehrere der Schutzmaßnahmen deaktiviert sein, aktivieren Sie diese unbedingt sofort.





Wollen Sie ihren Computer auf schädliche Software durchsuchen klicken Sie auf der linken Seite auf den Button „Computer prüfen“.



Hier bieten sich 2 Auswahlmöglichkeiten an:

Smart Prüfung:

Es werden sofort alle lokalen Datenträger geprüft, also alle ihre Festplatten.
Ausgenommen hiervon sind externe Datenträger.

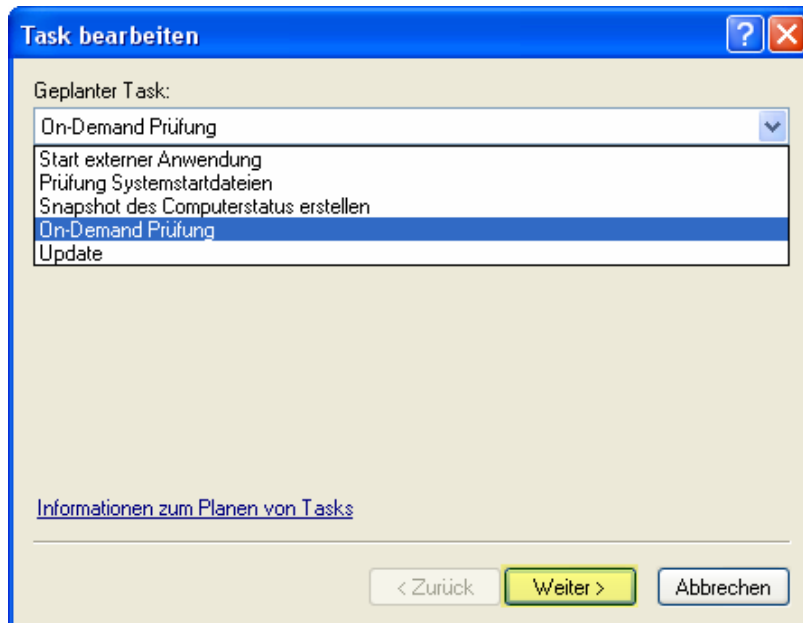
Benutzerdefinierte Prüfung:

Hier kann manuell festgelegt werden welche Datenträger getestet werden.

Anleitungen zum Programm ESET Smarty Security4-neu - Seite 8 von 12



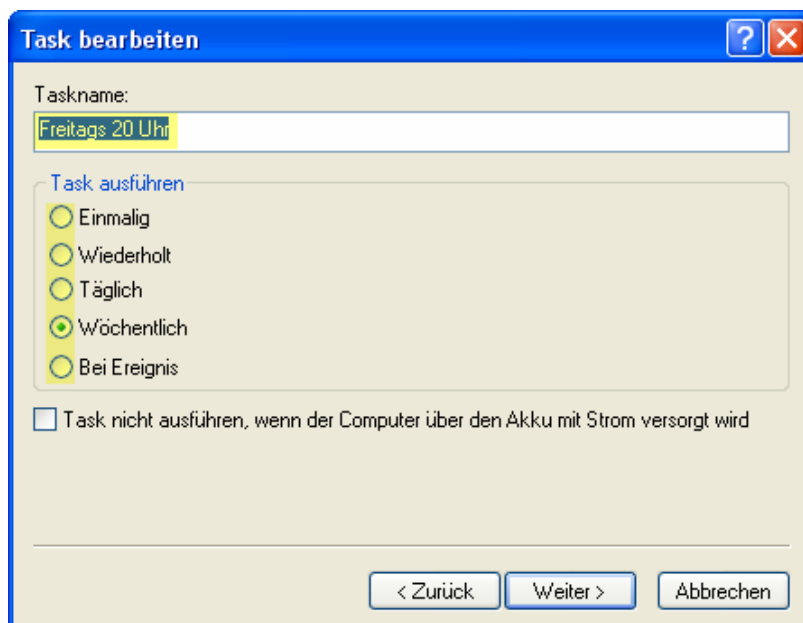
In der Mitte sehen Sie die festgelegt Prüfung am Freitag um 20Uhr, markieren Sie den Eintrag und klicken Sie anschließend auf „Bearbeiten“.



Sie können nun festlegen was getan werden soll, behalten Sie den Eintrag „On-Demand-Prüfung“ bei und klicken Sie auf „Weiter >“.

Hier wird bestimmt wie oft ein Task wiederholt wird, Standardmäßig ist „Wöchentlich“ eingestellt, wir empfehlen dies nicht zu ändern.

Oben müssen Sie den Namen des Tasks eingeben, soll die Prüfung z.b. Donnerstag um 19 Uhr stattfinden dann schreiben sie auch „Donnerstag 19 Uhr“rein.



Anschließend dann auf „Weiter >“.



Nun muss Wochentag und Uhrzeit festgelegt werden. Nachdem Sie die gewünschten Änderungen vorgenommen haben klicken Sie auf „Weiter >“.

Task bearbeiten

Task wird regelmäßig an den festgelegten Wochentagen zur angegebenen Uhrzeit ausgeführt.

Uhrzeit Taskausführung: 20:00:00

Task an folgenden Wochentagen ausführen

☐ Montag ☐ Donnerstag ☐ Samstag
☐ Dienstag ☒ Freitag ☐ Sonntag
☐ Mittwoch

< Zurück Weiter > Abbrechen

Sollte die Prüfung nicht durchgeführt werden, muss ein Ausweichtermin genommen werden. Wir empfehlen die unterste Einstellung, d.h. fand die Prüfung nicht wie gewünscht am Donnerstag um 19 Uhr statt, wird sie 24 Stunden später starten, also Freitag um 19 Uhr.

Task bearbeiten

Konnte der geplante Task nicht ausgeführt werden (z. B. weil der Computer ausgeschaltet war), wird er zum nächstmöglichen oder zum nächsten regulär geplanten Zeitpunkt ausgeführt.

Falls der Task nicht wie geplant ausgeführt wurde:

☐ Nächste Ausführung genau nach Planung
☐ Ausführung zum nächstmöglichen Zeitpunkt
☒ Sofort ausführen, wenn Intervall seit letzter Ausführung überschritten

Intervall (Stunden): 24

< Zurück Weiter > Abbrechen

Klick auf „Weiter >“.



Das letzte Fenster beinhaltet alle Einstellungen auf einen Blick, überprüfen Sie, ob alles wie gewünscht eingestellt ist.

Zum Abschluss klicken Sie dann auf „Fertig stellen“, damit ist die Änderung vollzogen.



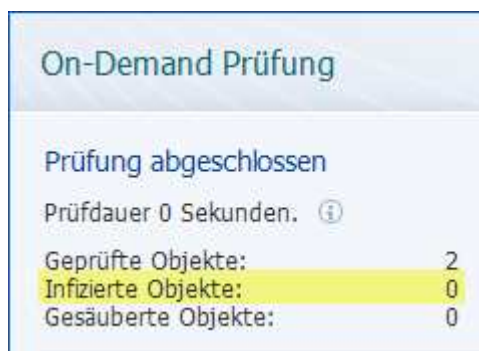
Einzelne Dateien überprüfen:

Sollten ihnen einzelne, z.b. heruntergeladene, Dateien suspekt vorkommen können Sie diese einfach mit ESET Smart Security auf Viren und andere Schadsoftware prüfen.

Rechtsklick auf die zu überprüfende Datei und „Prüfen mit ESET Smart Security auswählen“.



Sollte die Prüfung keinerlei kritische Objekte melden ist die Datei mit hoher wahrscheinlichkeit virenfrei.





Deinstallation:

Sollten Sie ESET Smart Security 4 deinstallieren wollen bieten sich mehrere Möglichkeiten:

RevoUninstaller(empfohlen):

Starten sie den RevoUninstaller, suchen sie das ESET Smart Security 4 Symbol und Doppelklick.

Zur weiteren Verwendung von RevoUninstaller lesen Sie bitte die dazugehörige Anleitung.

Windows XP

Windows Software:

Öffnen Sie den Arbeitsplatz und klicken Sie in der linken Spalte auf „Software“, sollte die Spalte nicht vorhanden sein wählen Sie Startmenü-Einstellungen-Systemsteuerung-Software aus. Suchen sie den ESET Smart Security 4 -Eintrag und an der rechten Seite auf „Entfernen“ klicken.

Windows Vista

Programme und Funktionen:

Öffnen Sie den Arbeitsplatz und klicken Sie in der oberen Leiste auf „Programm deinstallieren oder ändern“ und wählen den ESET Smart Security 4 -Eintrag aus und Doppelklick
Alternativ können Sie auch Startmenü-Einstellungen-Systemsteuerung-Programme und Funktionen und wählen auch hier den ESET Smart Security 4 -Eintrag aus.

oder alternativ

Unter Startmenü-Programme-ESET-ESET Smart Security deinstallieren



Stand: 12.08.2009 02:25