

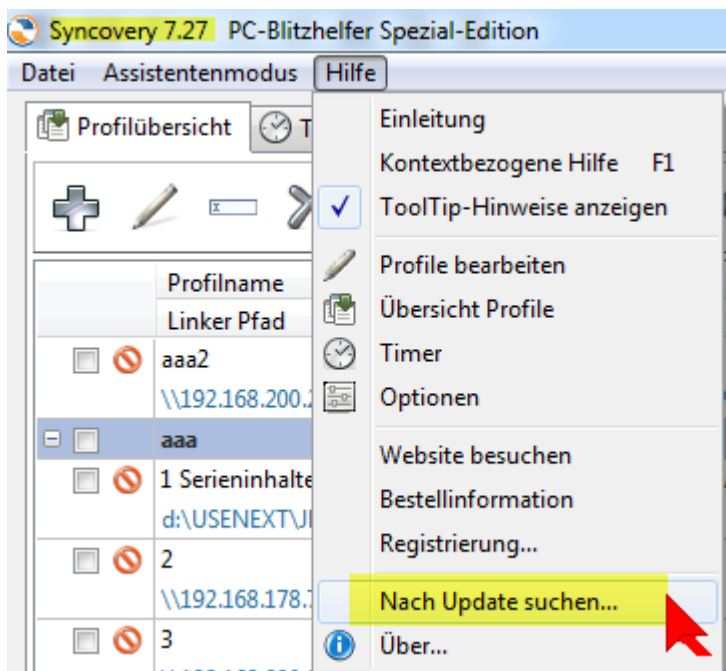


Anleitung wie man Syncovary aktuell hält – d.h. regelmäßig updated

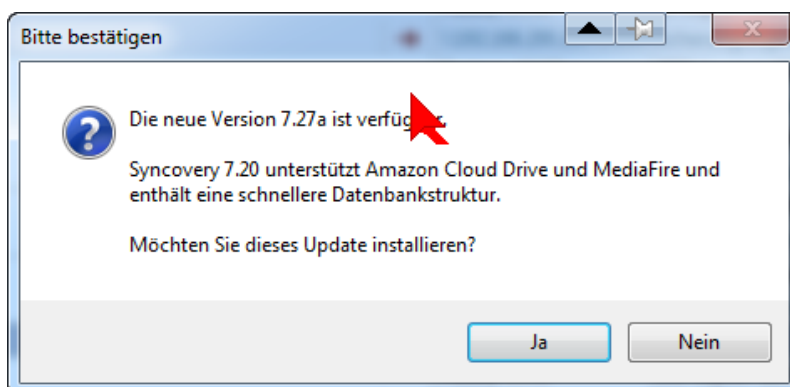
Öffnen Sie das Programm Syncovary, sie finden es hier:

d:\Eigene Dateien\PC-Blitzhelfer\Syncovary\ 3 Syncovary Profil-Einträge Kontrolle - bearbeiten und Ablauf überprüfen.lnk

Oben links sehen Sie bei gestartetem Programm die aktuell installierte Version, hier 7.27
Mit Klick auf [Hilfe] dann [Nach Update suchen ...] prüft Syncovary ob es eine neue Version gibt



Fall ja, wird das angezeigt und Sie können durch Klick auf [Ja] das Update starten.



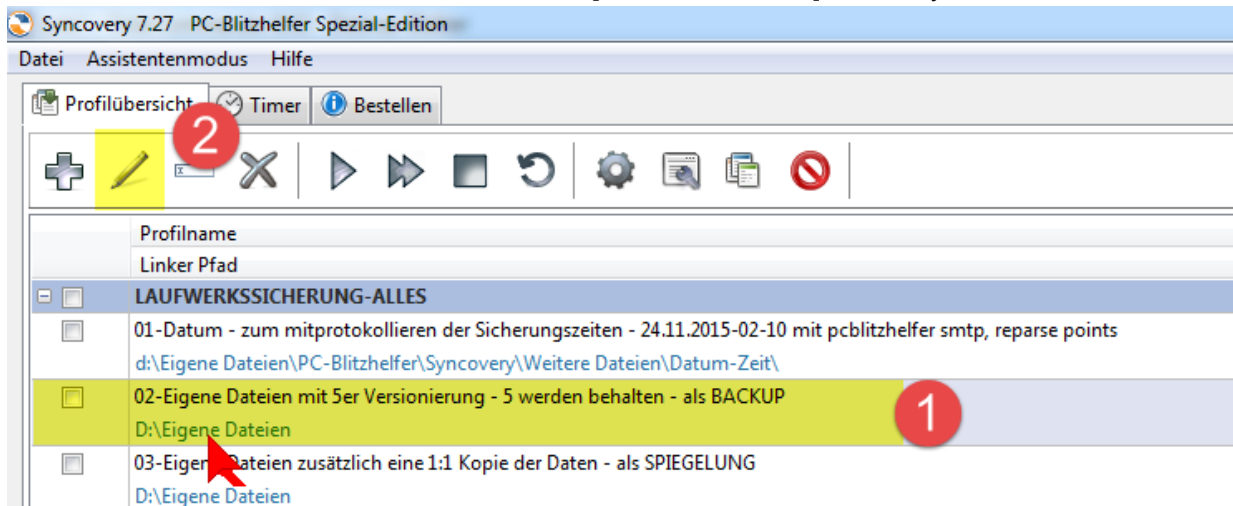
Dann geht alles automatisch und oben links steht dann eben 7.27a oder die aktuellste Nummer.

Das Ganze sollten Sie einmal im Monat selbst durchführen.



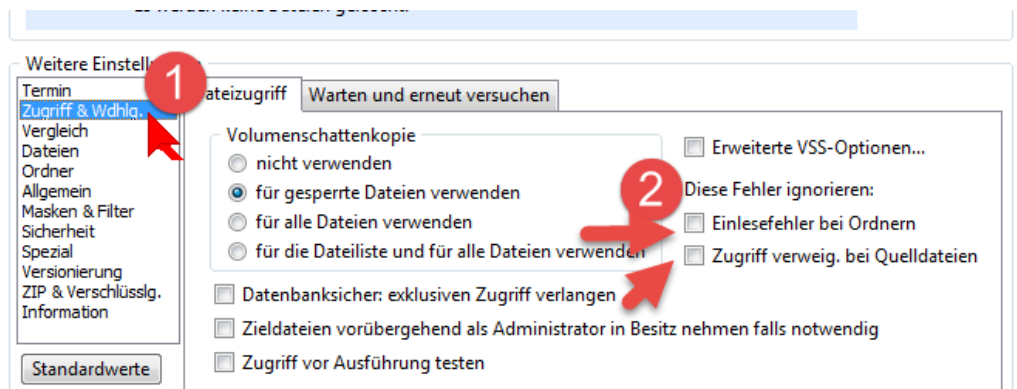
Prüfen Sie dann noch folgendes:

Klicken Sie auf das Profil 02, und auf  [Profil bearbeiten] in der Symbolleiste



dann mit Klick auf [Zugriff und Wdhlg.]

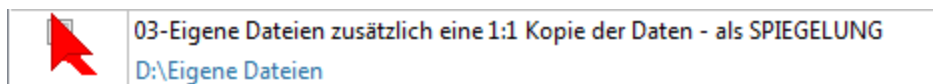
Im rechten Bereich bei [Diese Fehler ignorieren] sollten die beiden Häkchen NICHT gesetzt sein, evtl. ändern



Klicken Sie noch auf

OK

Wiederholen Sie das Ganze mit dem zweiten Profil 03



Falls Sie von Syncovity noch eine alte Version 6 haben, funktioniert das Update aus dem Programm heraus nicht. Hier bekommen Sie immer die aktuellsten Versionen zum Download:

Die 32bit Version: <https://www.syncovity.com/release/SyncovitySetupDEW.exe>

Die 64bit Version: <https://www.syncovity.com/release/Syncovity64SetupDEW.exe>

Fertig