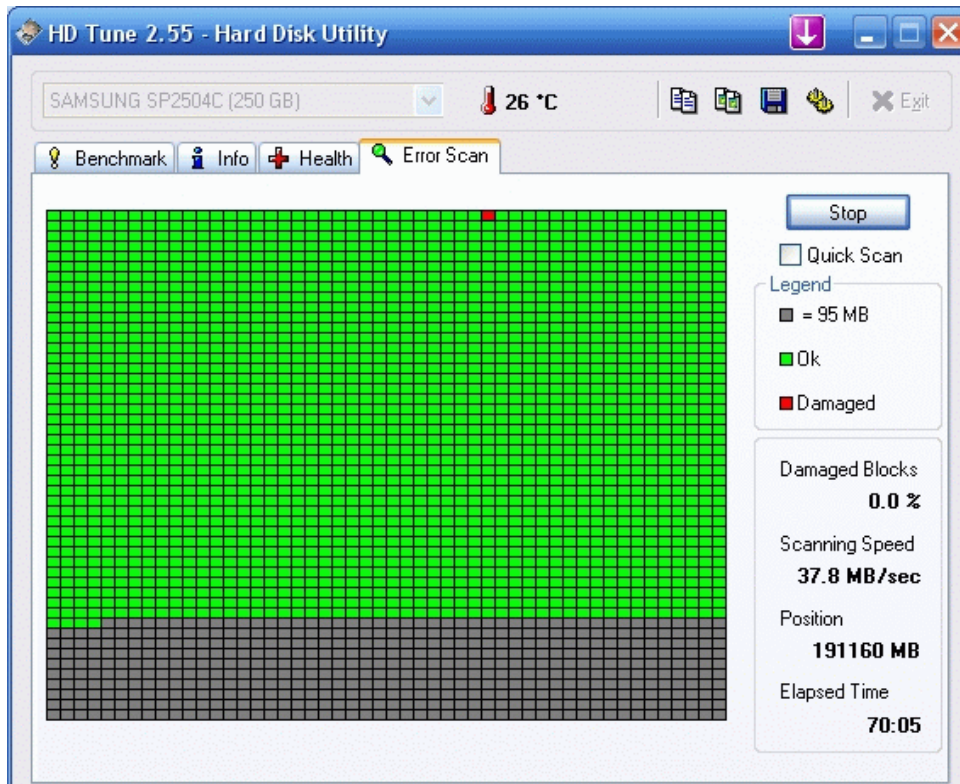


PC startet nicht mehr, Festplatte nicht lesbar

Festplattentest gemacht



Festplatte auf neue geklont

Tester-Name: Serviceversion ZL0804

## Tests:

**-Test 1- Start: 07.04.08 20:24:42 - Dauer: 1 Durchlauf**

FESTPLATTEN: 3; Mechanik Lesen Schreiben Controller

Festplatte: Festplatte 82h über BIOS (LBA): 232,9 GB:

Mechaniktest:

Ergebnis: bestanden (keine Fehler aufgetreten)

Mittlere Zugriffszeit: 13 ms

Lesetest:

Ergebnis: Folgende FEHLER sind aufgetreten:

001: Sektor 6313671: [10] Nicht-behebbarer CRC/ECC-Fehler beim Lesen

002: Test beendet

Geschw.: max. 62912 KB/s, durchschn. 55628 KB/s, min. 11219 KB/s

Schreibtest:

Ergebnis: Folgende FEHLER sind aufgetreten:

001: Sektor 6313664: [10] Nicht-behebbarer CRC/ECC-Fehler beim Lesen

002: Sektor 275335168: Vom Benutzer abgebrochen

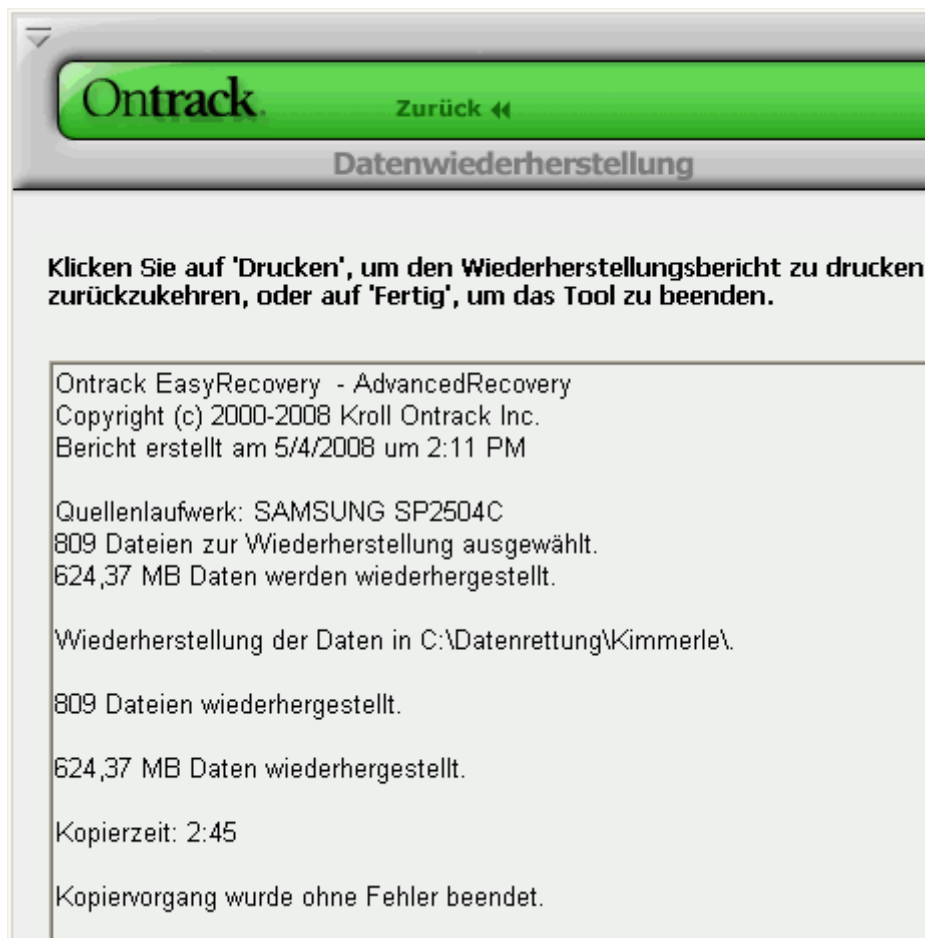
003: Test beendet

-Ergebnis unvollständig, Test wurde von Benutzer abgebrochen-

\* Test von Benutzer abgebrochen \*

**-Test 1- Ende: 08.04.08 02:12:14**

## Alte Daten gerettet



### Ergebnisse des Festplattenselbsttests.

EasyRecovery - SMART-Tests  
Copyright (c) 2000-2005 Kroll Ontrack Inc.  
Bericht erstellt am 04/05/2008 um 13:13  
Ausgewählter Test: Test des SMART-Status

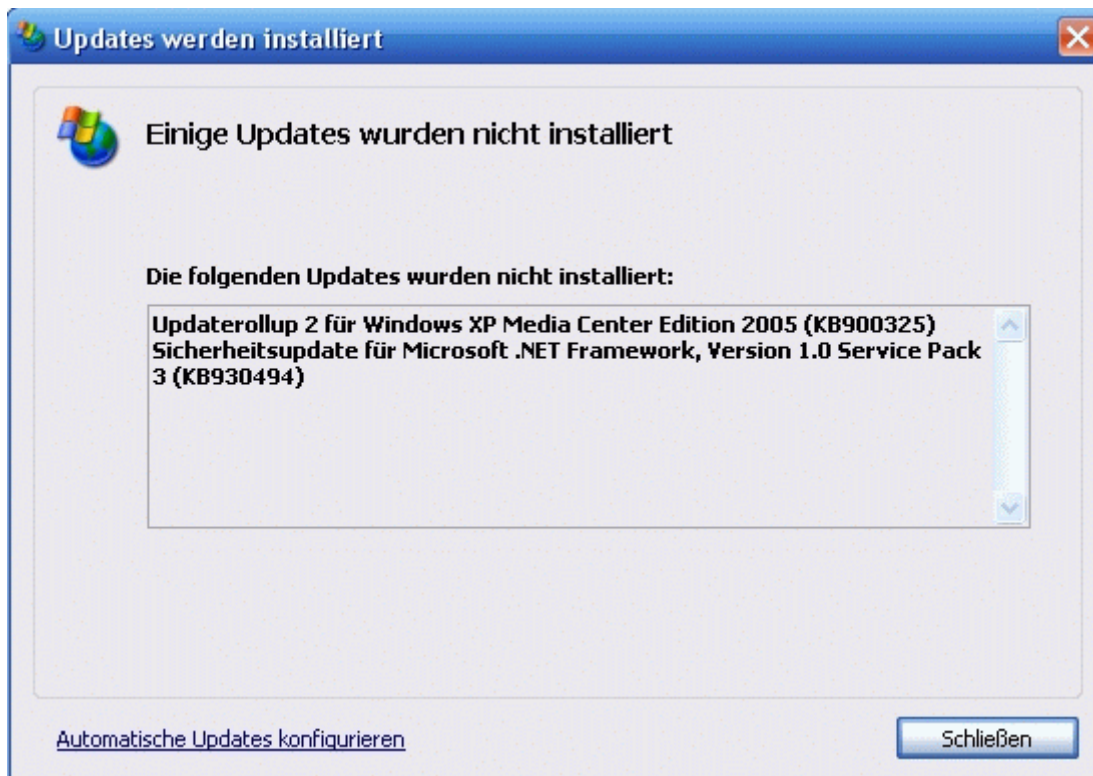
Testergebnisse:  
Sekundärer IDE-Kanal: SAMSUNG SP2504C  
Modell: SAMSUNG SP2504C  
Seriennummer: S09QJ10Y819134  
Kapazität: 232,86 GB  
Status: Keine SMART-Schwellenwerte überschritten.


Empfehlungen:  
Test des SMART-Status für Laufwerk SAMSUNG SP2504C wurde bestanden, es wurden keine physischen Festplattenfehler gefunden. Führen Sie das Tool zum Testen einzelner Partitionen aus der Kategorie 'Festplattendiagnose' für alle Partitionen mit Datenverlusten aus, um Strukturen auf dem Datenträger zu überprüfen. Wenn es bereits zu einem Datenverlust gekommen ist, sollten Sie die entsprechenden Tools in der Kategorie 'Datenwiederherstellung' ausführen, um die verlorenen Daten wiederherzustellen. Über den Technischen Support oder die Datenwiederherstellungsdienste stehen Ihnen darüber hinaus professionelle Dienste zur Verfügung.

## Neue Platte eingebaut

## Windows neu installiert

## Es gab Probleme bei den Updates



	26.07.2006, 09:35
ok ok, KB904706 und KB912812 deinstallieren, dann das Rollup 2... ...danach KB904706 und KB912812 wieder installieren und es läuft!	

Habe gerade das RollUp 2 heruntergeladen und mir mal genau den Artikel: 900325 durchgelesen. Darin wird auf das hier behandelte Problem hingewiesen. Bevor das RollUp 2 installiert wird, sollte unbedingt das "Microsoft .NET Framework 1.1-Hotfix (KB886904)" deinstalliert werden!

Artikel: 900325

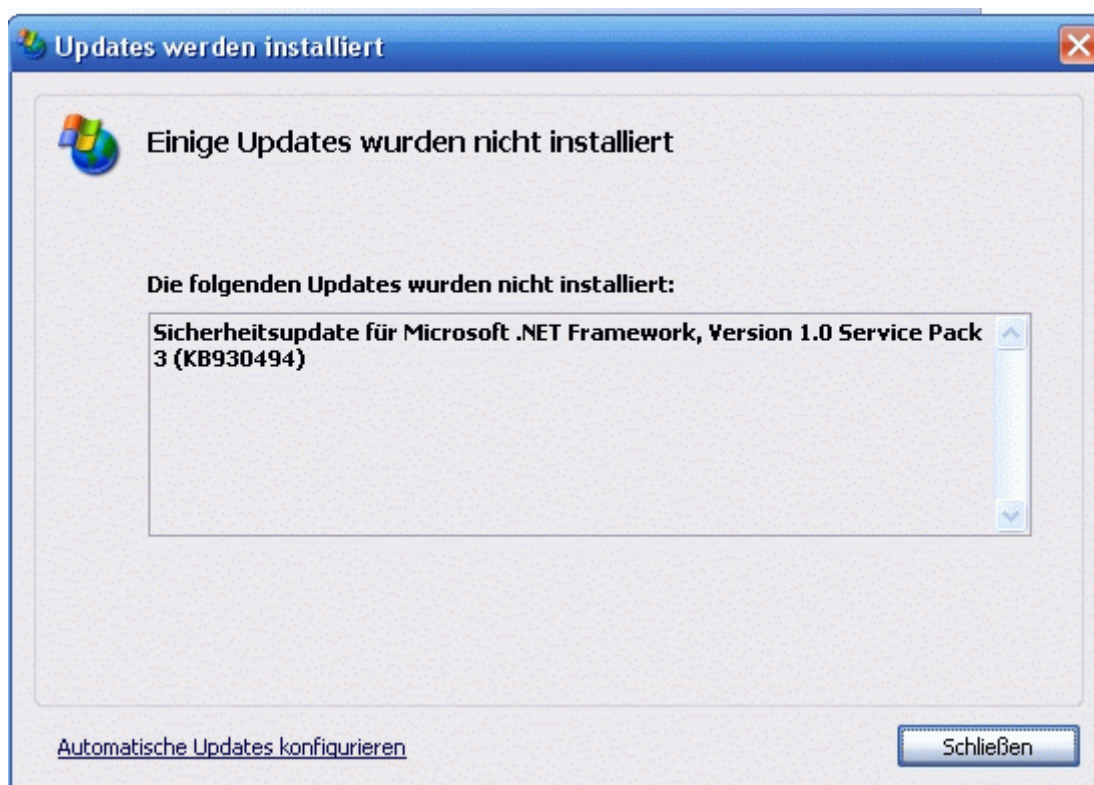
Nachtrag:

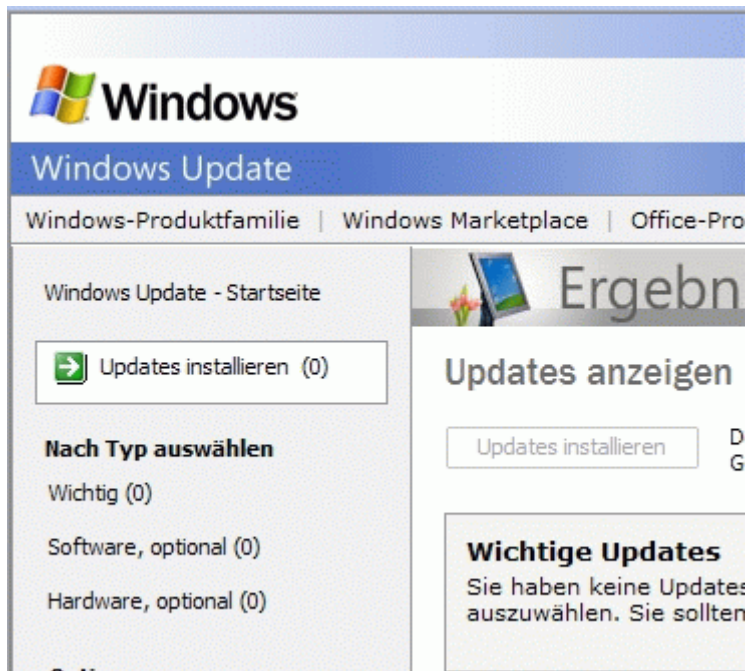
Bei mir gab es das KB886904 nicht, sondern das KB886903. Also dieses entfernt und siehe da, das RollUp 2 lässt sich Ordnungsgemäß installieren. Keine Probleme mit TV oder anderen Dingen (ich habe die Pinnacle 300i im Einsatz).

Kleiner Tipp: Nach der Installation des RollUp 2 herunterfahren nicht neu starten!

NOTE: These steps should only be used as a last resort, so please make sure to try the other workarounds that I have documented before trying these steps.

1. Download the [setup package for Update Rollup 2](#) and save it to your local hard drive
2. Click on the **Start** menu, choose **Run** and type **cmd**
3. Change directories to the folder that you saved the Update Rollup 2 setup package to in step 1 by typing **cd /d <directory>** (you will need to replace <directory> in this command with the actual path that you saved the Update Rollup 2 setup package to in step 1, for example - **cd /d c:\downloads**)
4. Run **WindowsXPMediaCenter2005-KB900325-usa.exe /x:c:\temp** to extract the contents to a temporary folder
5. Type **cd /d c:\temp\bin** to change to the directory you extracted the Update Rollup 2 setup package to in step 4 above
6. Run **WindowsMedia10-KB895572-x86.exe /norestart** (this may fail due to [this issue](#); if it does, ignore the failure and continue on to the next package)
7. Run **WindowsXP-KB891593-x86.exe /norestart** (this may fail due to [this issue](#); if it does, ignore the failure and continue on to the next package)
8. Run **WindowsXP-KB895961-x86.exe /norestart**
9. Run **WindowsXP-KB899337-v2-x86.exe /norestart** (this may fail due to [this issue](#); if it does, ignore the failure and continue on to the next package)
10. Run **WindowsXP-KB899510-x86.exe /norestart**
11. Run **WindowsXP-KB888795-x86.exe /norestart**
12. Run **WindowsXP-KB902841-x86.exe /norestart**
13. Run **KB900325.exe /norestart**
14. Run **wmfdist95.exe /Q:A /R:N /c:"wmsetsdk.exe /WMFDIST /Q /R:N /Disallows**





Acronis True Image eingerichtet zur Sicherung auf die Externe Festplatte.

Superflexible eingerichtet

Notfall-Boot-System eingerichtet

Adobe Reader, Java, Tools

Fertig - Es ist jetzt Di. 02:32 Uhr