



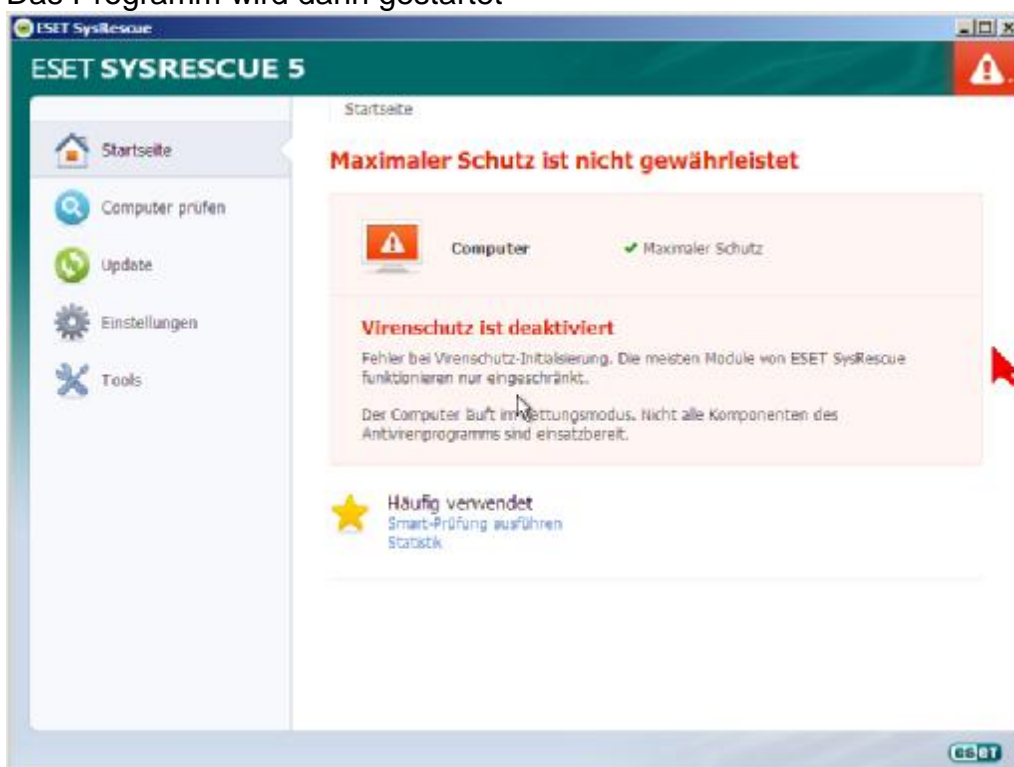
## Anleitung zum Umgang mit der bootfähigen CD vom ESET Virens Scanner

Legen Sie die ESET Boot-CD ein und starten Sie den PC.

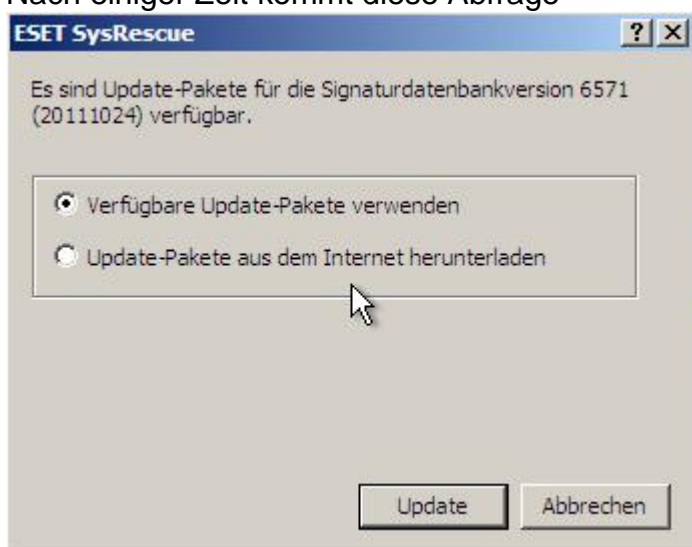
Wenn diese Abfrage kurz erscheint, drücken Sie eine Taste, z.B. die Leertaste

Drücken Sie eine beliebige Taste, um von CD oder DVD zu starten...\_

Das Programm wird dann gestartet



Nach einiger Zeit kommt diese Abfrage

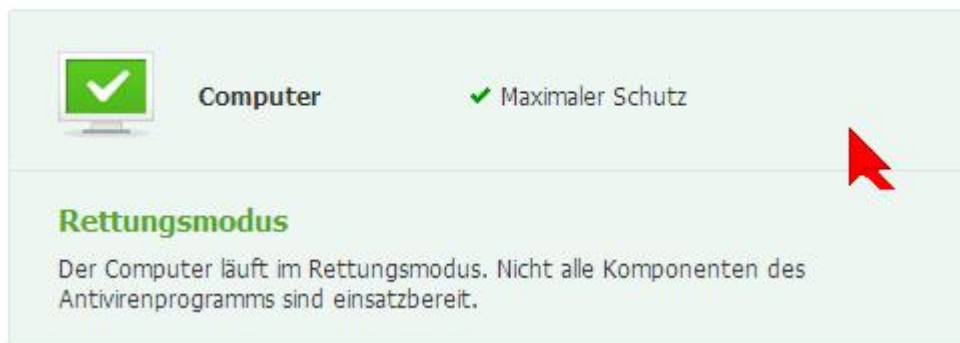


Nehmen Sie hier den ersten Punkt.



Nun wird ESET geladen.

## Maximaler Schutz



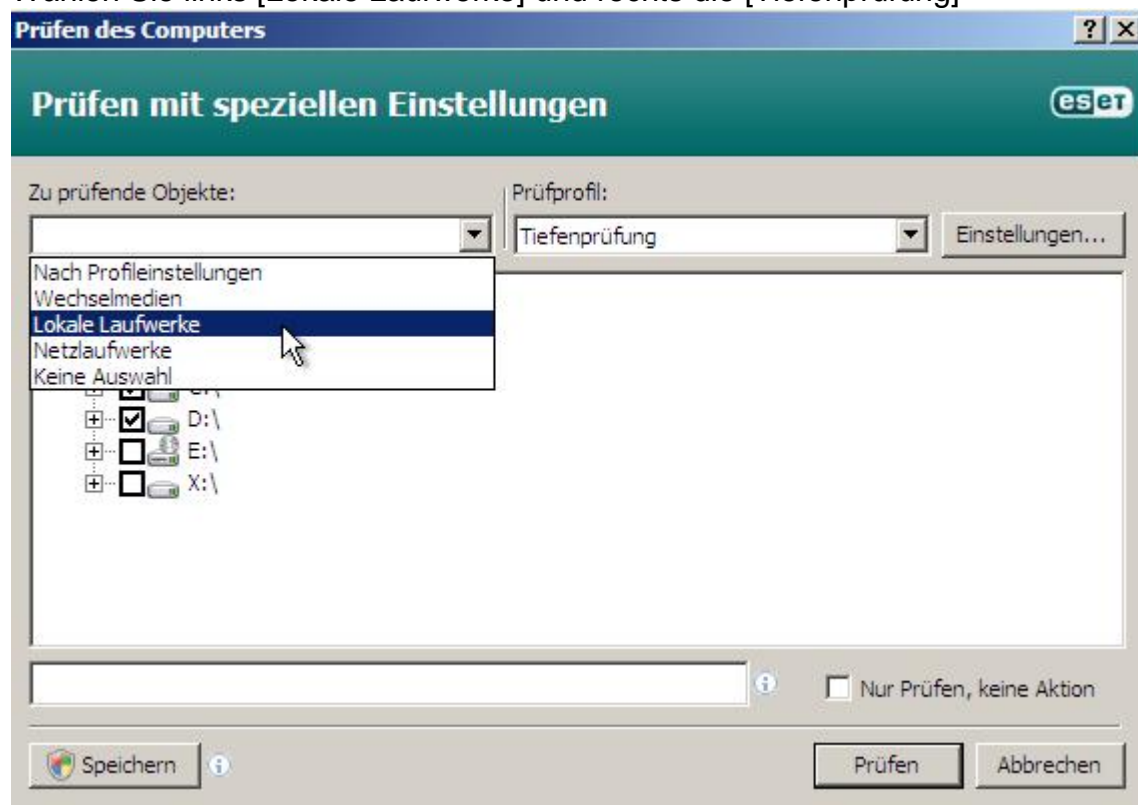
Klicken Sie auf



Nehmen Sie hier



Wählen Sie links [Lokale Laufwerke] und rechts die [Tiefenprüfung]



Prüfen

Klicken Sie auf

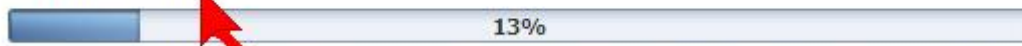
Der Computer wird nun geprüft.



Sie sehen den Fortgang an Hand des Balkens

## Computer prüfen

Stand der Prüfung



Zu prüfende Objekte: C:\Dokumente und Einstellungen\All Users\Anwendungsdat... \setup.exe  
Bedrohungen: 0

Sollte eine Infektion angezeigt werden

Stand der Prüfung



Zu prüfende Objekte: C:\Programme\Gemeinsame... \OWCVBA11.CHM > /html/expcolla  
Infektionen: 1

Anhalten

Abbrechen



Neue Prüfung ⓘ

Prüfung mit Log-Anzeige in neuem Fenster anzeigen ⓘ

Herunterfahren nach Abschluss der Prüfung aktivieren ⓘ

klicken Sie nach dem Scan auf



Tools

Dann auf



Log-Dateien

Letzter Eintrag:

Klicken Sie hier auf den Eintrag mit der Logdatei

## Log-Dateien

Log: On-Demand Prüfung ▼

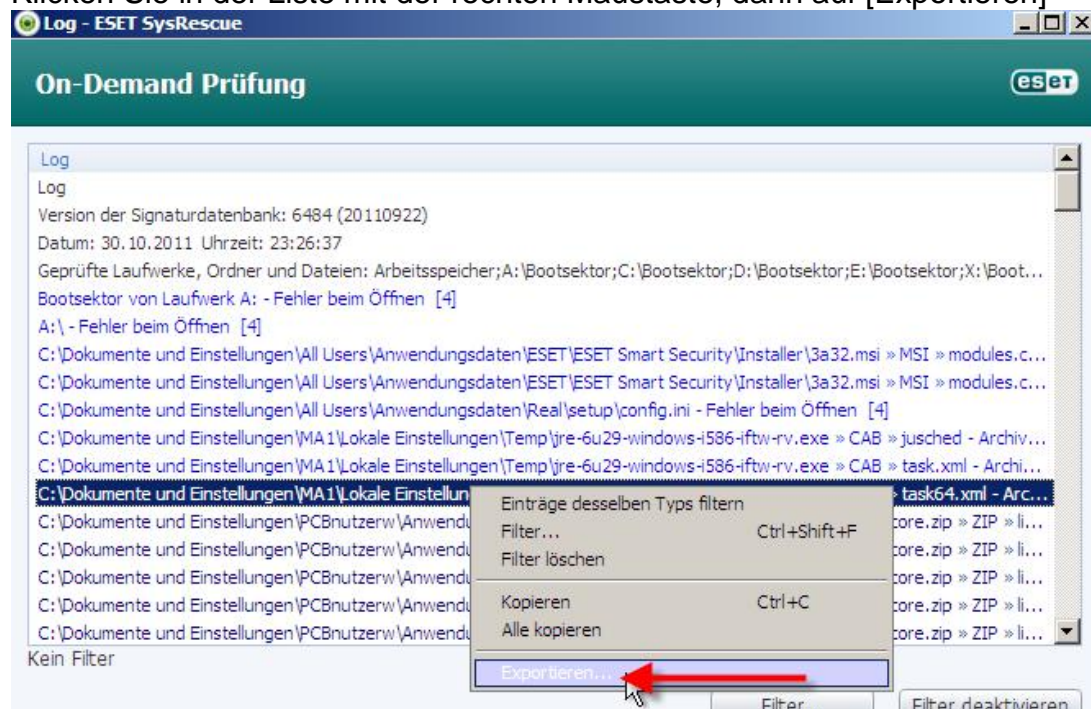
Zeit	Geprüfte Ordner	Gep...	Infiz...	Ges...	Status
30.10.2011...	Arbeitsspeicher; A:\Bootsektor; ...	0	0	0	Prüfung läuft

Diese öffnet sich in einem Editor. Von hier kann der Inhalt auch auf die Festplatte gespeichert werden, damit es später noch gelesen werden kann.

Das ist sehr wichtig, denn wenn der PC neu gestartet wird sind die jetzt noch sichtbaren Ergebnisse ja weg.



Klicken Sie in der Liste mit der rechten Maustaste, dann auf [Exportieren]



Klicken Sie hier auf



Computer

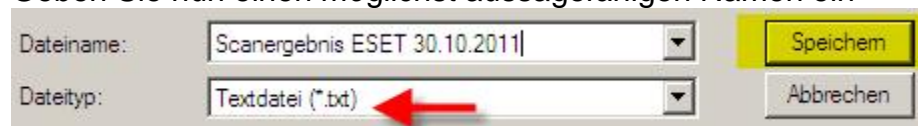
, dann



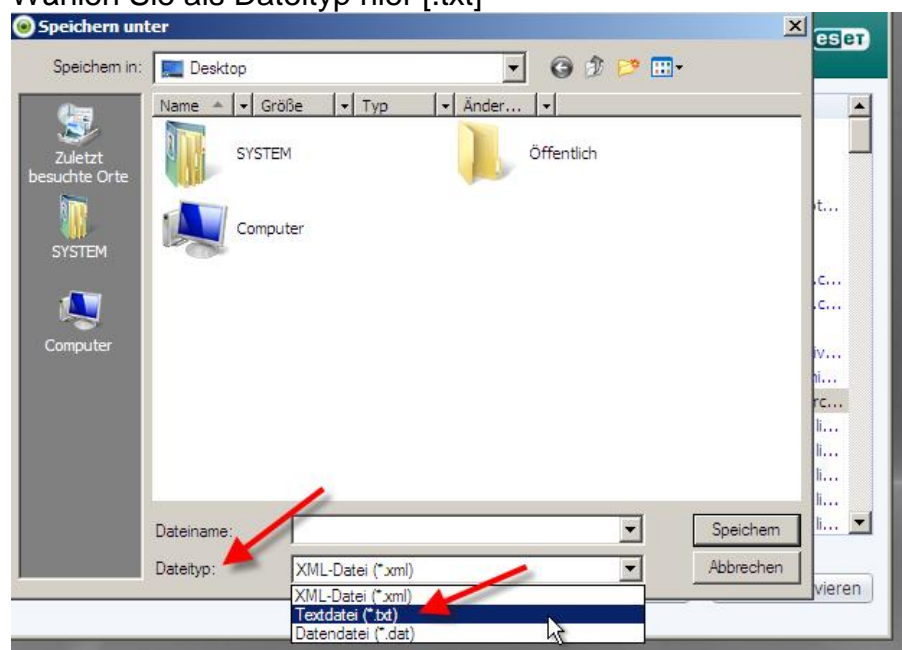
Start-C (C:)

1,51 GB frei von 10,4 GB

Geben Sie nun einen möglichst aussagefähigen Namen ein



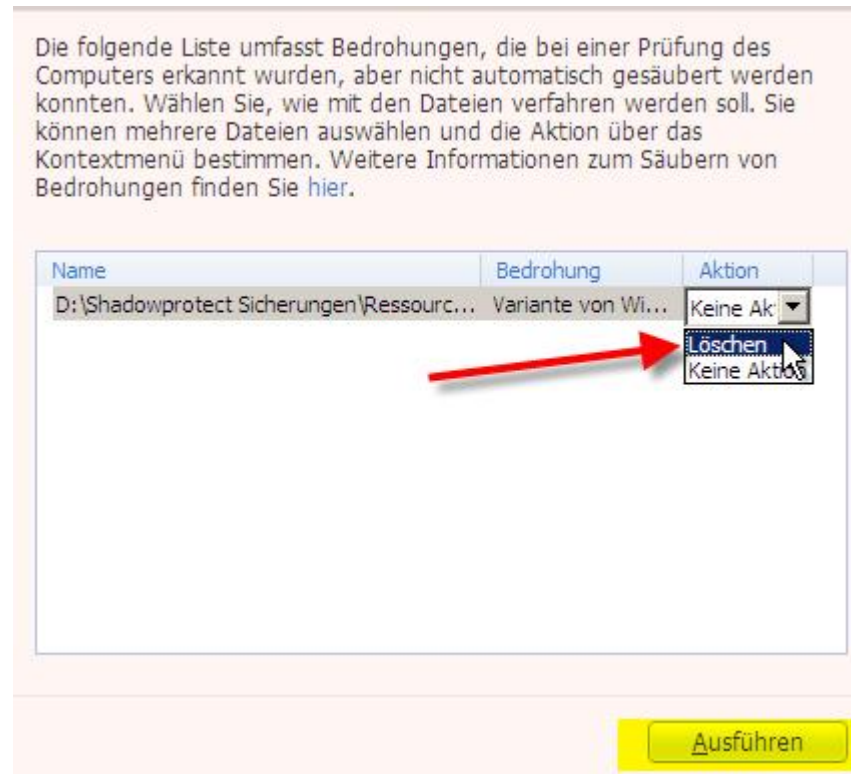
Wählen Sie als Dateityp hier [.txt]





Wenn das Scan-Ergebnis angezeigt wird können Sie die gefundene Datei löschen.

Aber Vorsicht unter Umständen kann dann Windows nicht mehr starten.  
Je nachdem welche Datei es ist und wo sie gelöscht wird.



Man sollte, wenn möglich vorher ein Abbild des PCs erstellen.

Ich helfe Ihnen dabei gerne.