
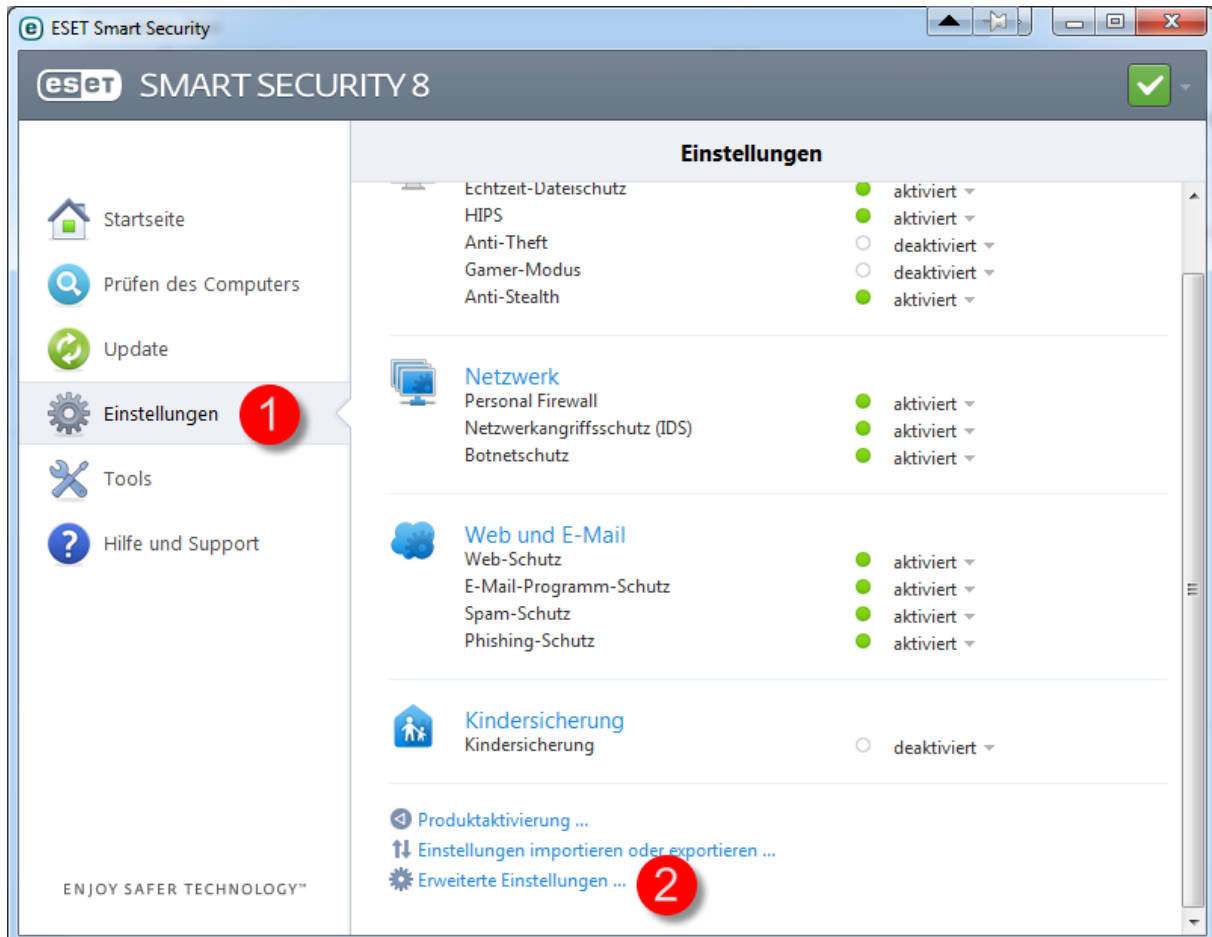




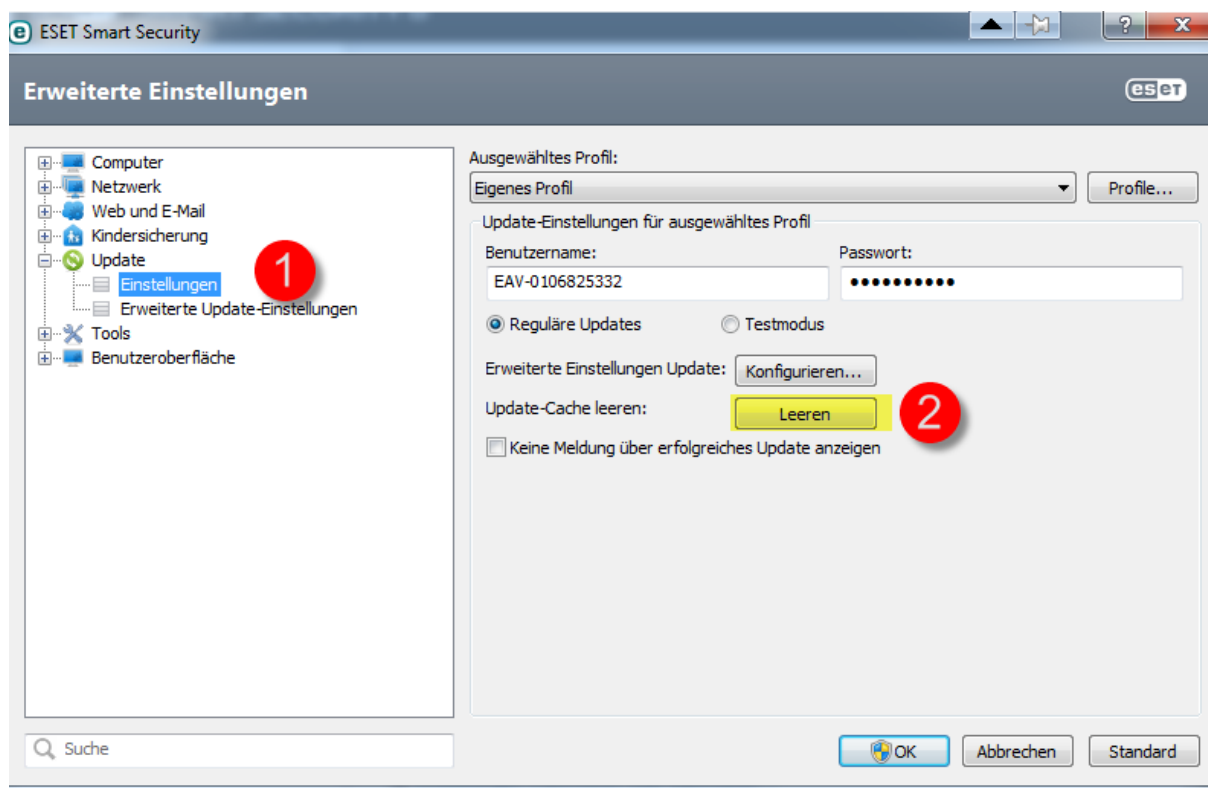
## Anleitung zur ESET Fehlermeldung Update Fehler

Klicken Sie zuerst auf das Symbol bei der Uhrzeit doppelt   
Klicken Sie auf „Einstellungen“ dann auf „Erweiterte Einstellungen“





Klicken Sie dann auf „Update“ dann „Einstellungen“ und dann rechts auf „Leeren“



Testen Sie nun das Update erneut