



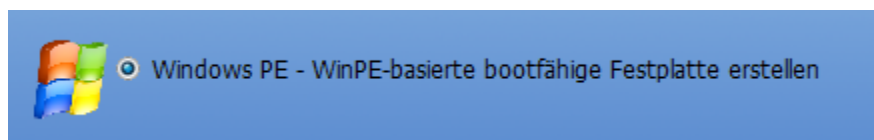
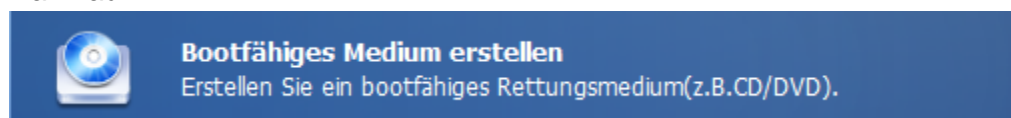
Anleitung in Aomei Backupper den Boot-Stick erstellen

Starten Sie Aomei Backupper und klicken Sie auf WERKZEUGE



Stecken Sie nun den leeren USB-Stick ein, der verwendet werden soll.

Dann auf



Wählen Sie aus

Dann **Weiter >>**



Windows PE-Medium erstellen

Geben Sie den Weg zum Booten von PE im Legacy-BIOS- oder UEFI-Modus an

Bitte wählen Sie den PE-Bootmodus

- ☒ Legacy-bootfähiges Medium erstellen
- ☐ UEFI-bootfähiges Medium erstellen
- ☐ WinPE-Erstellungsumgebung aus dem Internet herunterladen

Dann

Weiter >>

Wenn Sie evtl. ein Windows 7 – System haben kann es sein, dass Sie zuerst die

☐ WinPE-Erstellungsumgebung aus dem Internet herunterladen

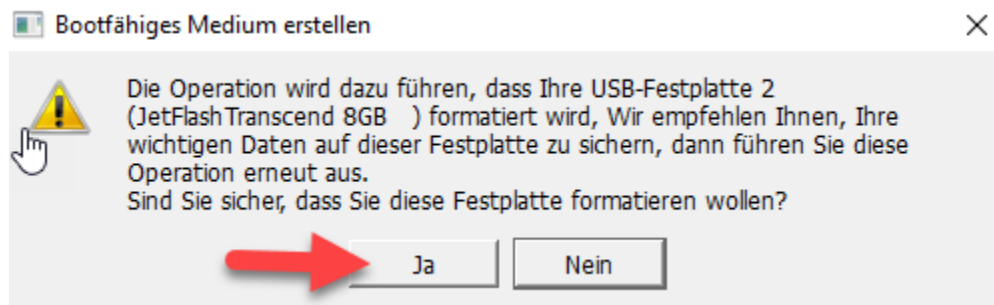
Herunterladen müssen. Aber das sagt Ihnen dann Ihr Computer.

Wählen Sie den vorher eingesteckten USB-Stick aus, hier im Bsp. ist es Laufwerk G:

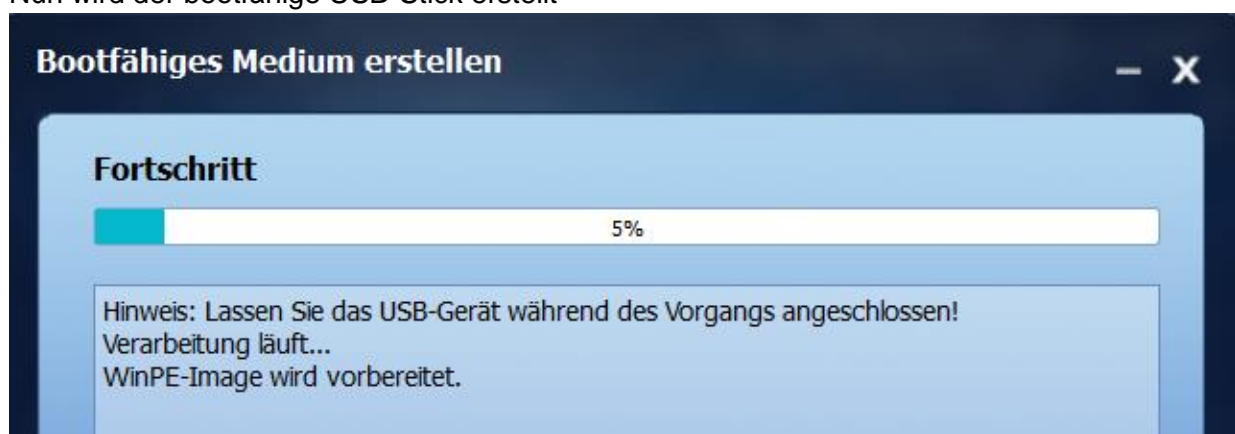
☒ USB-Boot-Gerät **JetFlash Transcend 8GB (G:)**

Achten Sie darauf, dass es nicht eine evtl. eingesteckte Externe Festplatte ist!

Klicken Sie bei der Warnung auf JA



Nun wird der bootfähige USB-Stick erstellt





Wen der Stick fertig erstellt wurde klicken Sie noch auf

Fertig



Beschriften Sie den Stick noch evtl. so:

Aomei Backupper Boot-Stick 64 bit - LEGACY v.4.0.6

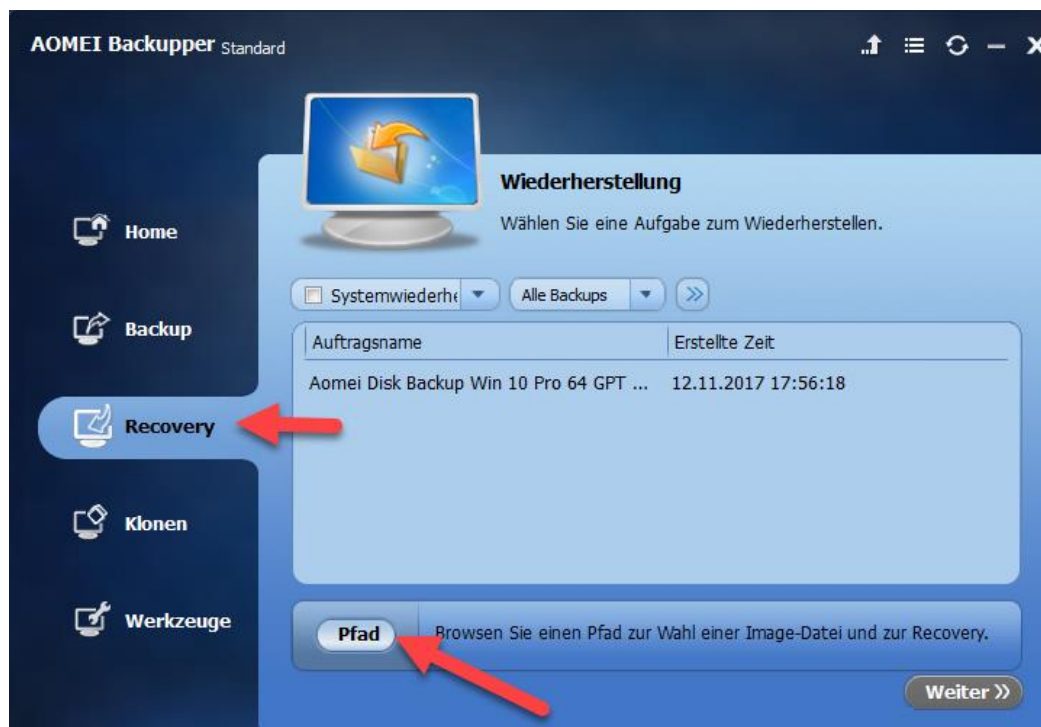
Dieser Stick wird nun gebraucht wenn Sie eine Rücksicherung machen müssen.



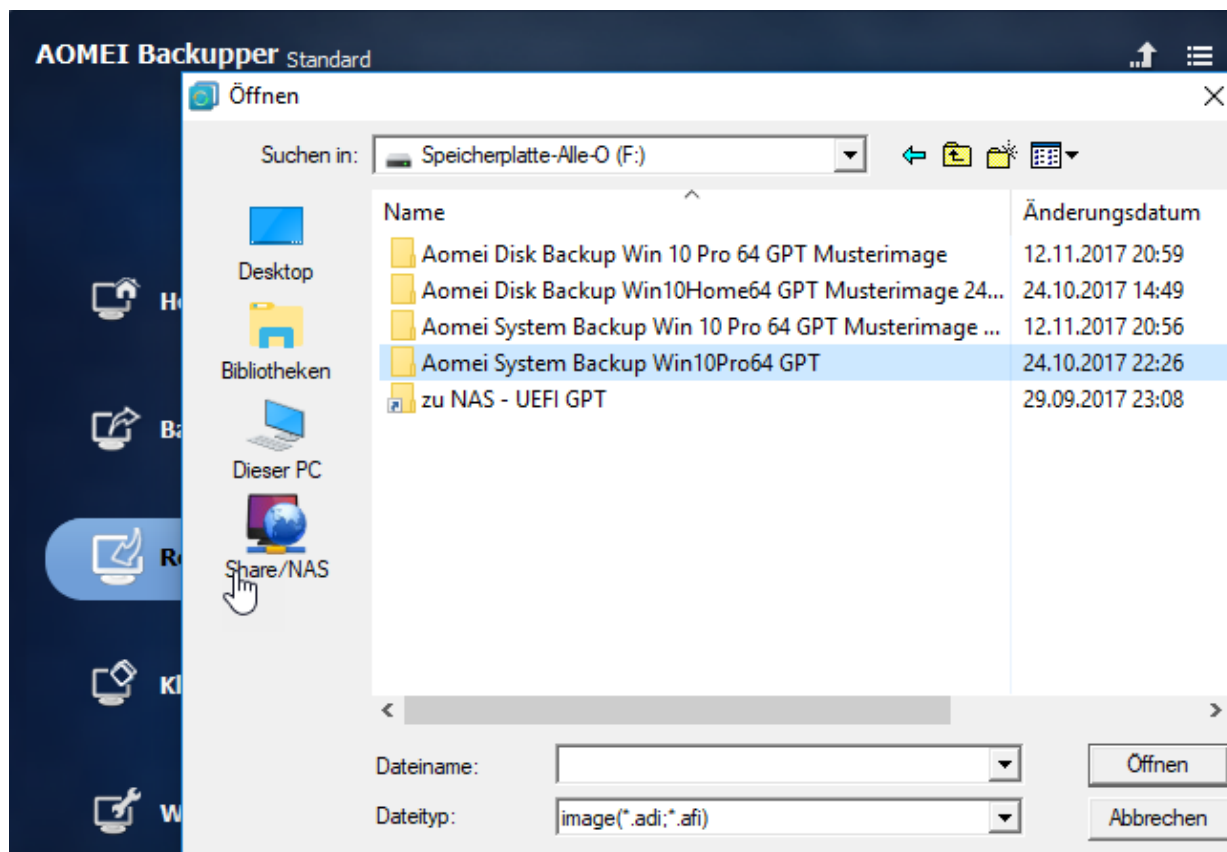
Das geht dann so:

Klicken Sie nach dem Booten auf RECOVERY

Dann auf PFAD



Wählen Sie nun die Abbild-Datei aus die Sie zurücksichern wollen



Fertig