



Anleitung Aomei USB Stick – Totalcommander und Synccovery starten

Wenn Aomei gestartet ist bitte auf  **Utilities** klicken, dann auf



Windows shell command

Manage files, folders or applications by using CMD.

klicken

[Enter] bedeutet dass Sie die Eingabetaste oder Return drücken sollen

Nun geben Sie bitte auf der Tastatur folgendes ein: DISKPART [Enter]

Dann noch LIST VOLUME [Enter]

Nun werden alle Partitionen angezeigt. merken Sie sich die mit dem namen „backupper“
hier im Bsp. ist es die Bezeichnung „2017.02.01“ also E: - hier befindet sich der Boot-Stick.

```
X:\windows\system32>diskpart

Microsoft DiskPart-Version 6.1.7600
Copyright (C) 1999-2008 Microsoft Corporation.
Auf Computer: MININT-LK0CRSS

DISKPART> list volume

   Volume ###  Bst  Bezeichnung  DS      Typ          Größe   Status   Info
-----
Volume 0      E   2017.02.01_  UDF      DVD-ROM     1210 MB Fehlerfre
Volume 1      C   Start-C-7TB  NTFS     Partition   7168 MB Fehlerfre
Volume 2      D   Daten-D-3TB  NTFS     Partition   3071 MB Fehlerfre

DISKPART>
```

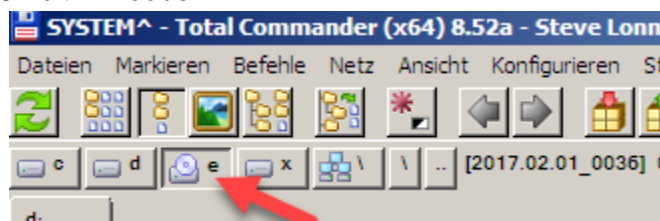
Geben Sie dann ein: exit [Enter] ein, dadurch wird das Programm Dispart beendet.

Geben Sie dann E: [Enter] ein


Dann noch: cd totalcmd [Enter]

Dann noch: TOTALCMD64 [Enter]

Nun startet der Totalcommander im 64 bit – Modus



Klicken Sie dort auf das E: von eben

Doppelklicken Sie auf  [Synccovery64-USB]

Dann auf  Synccovery exe 22.775 k 15.09.16 14:00a



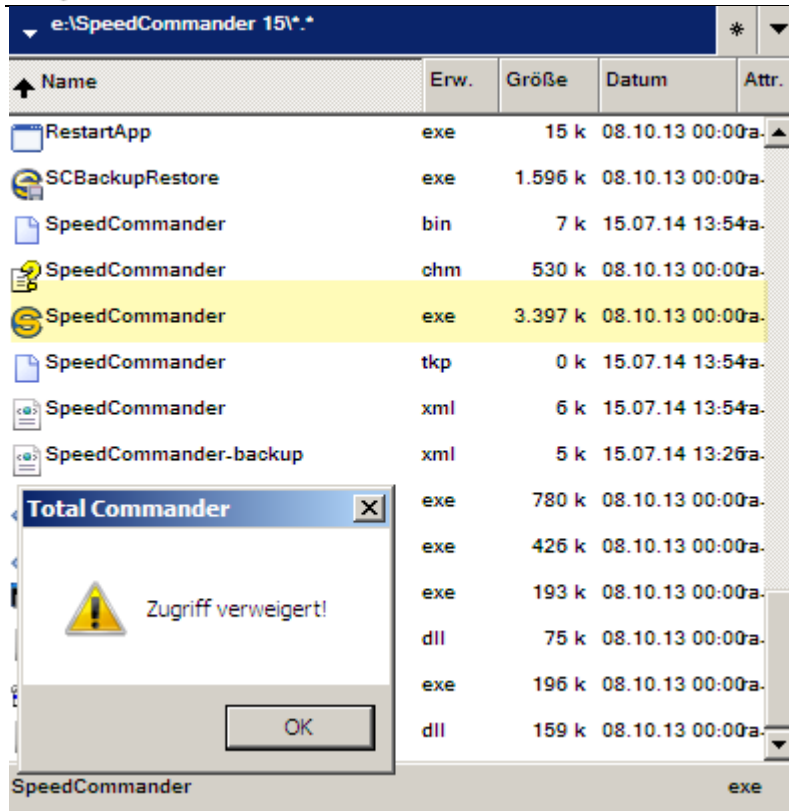
Hier startet Synccovery leider nicht



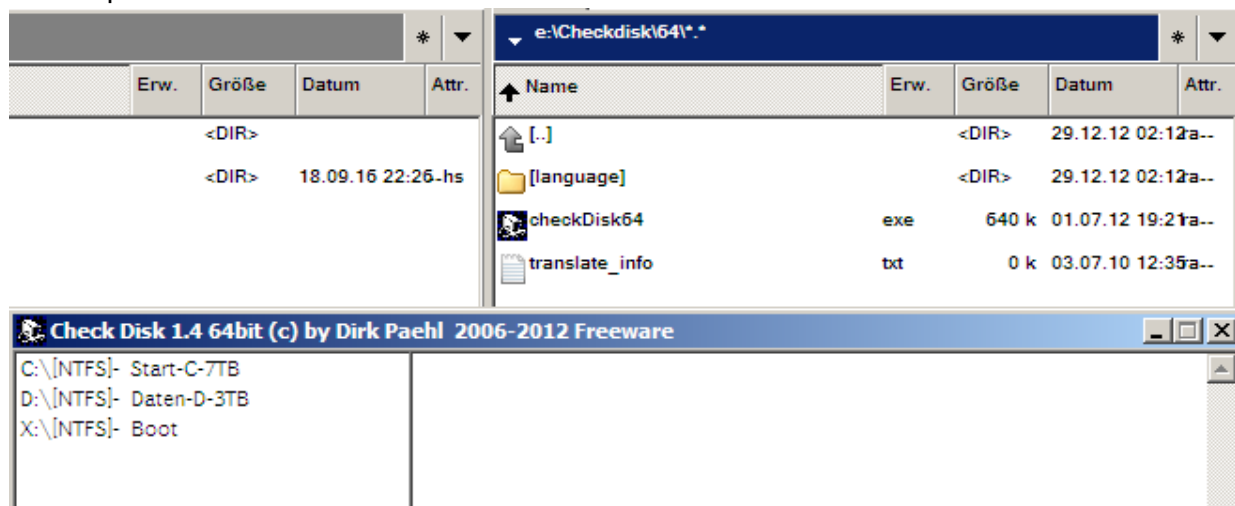
Aber auch andere Programme vom Stick starten hier nicht.
zum Bsp: Treesize

e:\TreeSize*				
Name	Erw.	Größe	Datum	Attr.
[.]		<DIR>	01.02.17 00:44a--	
ChartAssembly	dll	86 k	19.01.17 11:26a--	
Jam.Interop	dll	40 k	19.01.17 11:26a--	
License	rtf	41 k	04.01.17 10:57a--	
shfolder	dll	7 k	14.07.09 02:16a--	
TreeSize	chm	3.265 k	19.01.17 11:27a--	
TreeSize	DE	1.784 k	19.01.17 11:30a--	
TreeSize	exe	18.024 k	19.01.17 11:30a--	
TreeSize	pdf	3.156 k	19.01.17 11:28a--	

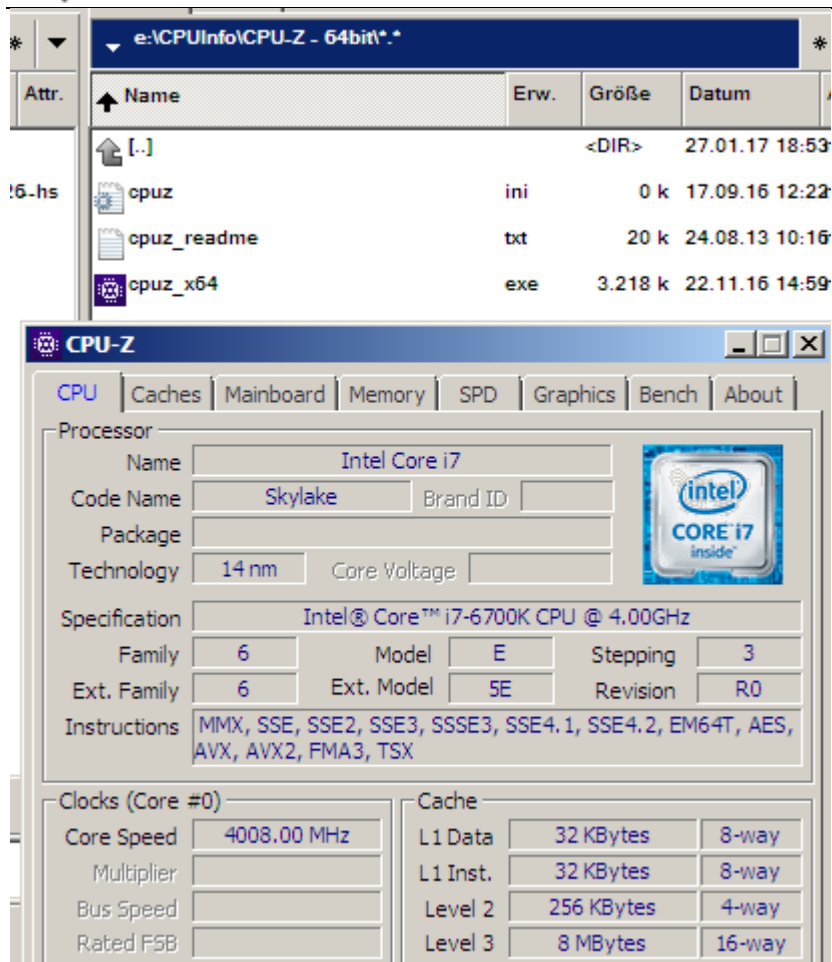
oder Speedcommander



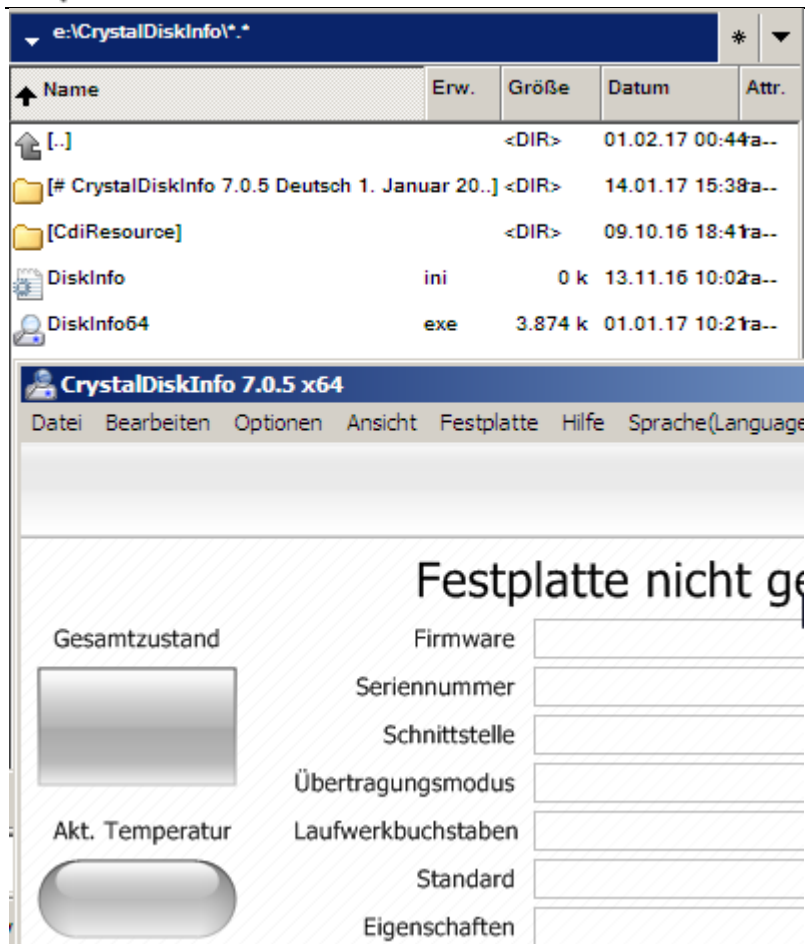
Andere aber schon !
zum Bsp: Checkdisk64



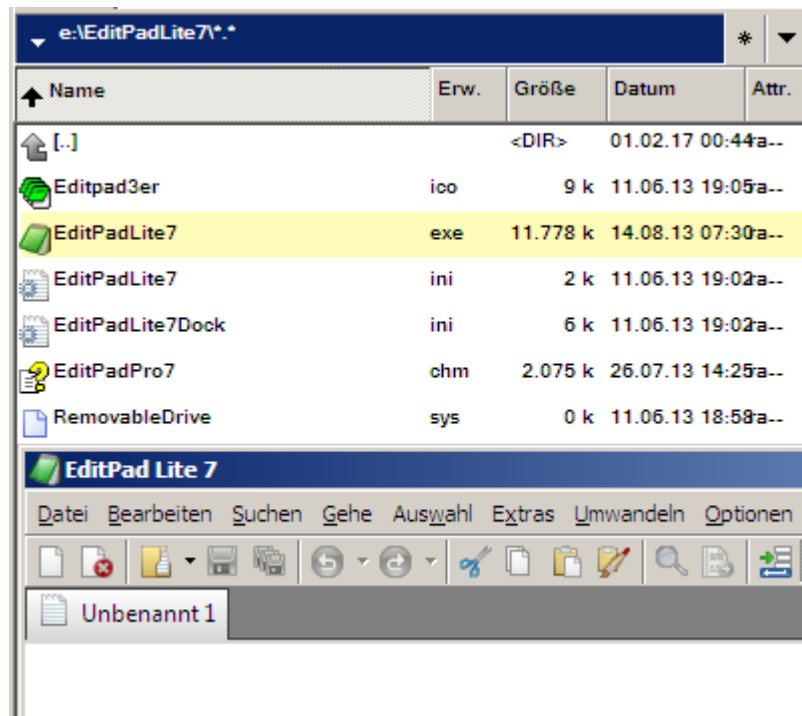
oder CPUINFO



oder CrystalDiskInfo



oder EditPadLite7



oder HWInfo



File Explorer window showing the contents of the folder `e:\Hwinfo*`.

Name	Erw.	Größe	Datum	Attr.
[..]		<DIR>	01.02.17 00:44a--	
[# v5.42]		<DIR>	05.06.16 22:41a--	
HWiNFO64	exe	3.343 k	22.12.16 09:31a--	
HWiNFO64	INI	2 k	02.09.15 07:45a--	
HWiNFO64.markierte	INI	2 k	16.10.16 15:26a--	

A "Welcome" dialog box for HWiNFO64 v5.42-3050 is displayed. It includes the following information:

- HWiNFO64 v5.42-3050
- ©1999-2016 Martin Malik - REALiX
- <https://www.hwinfo.com>
- Options: ☐ Sensors-only, ☐ Summary-only
- Buttons: Run, Settings