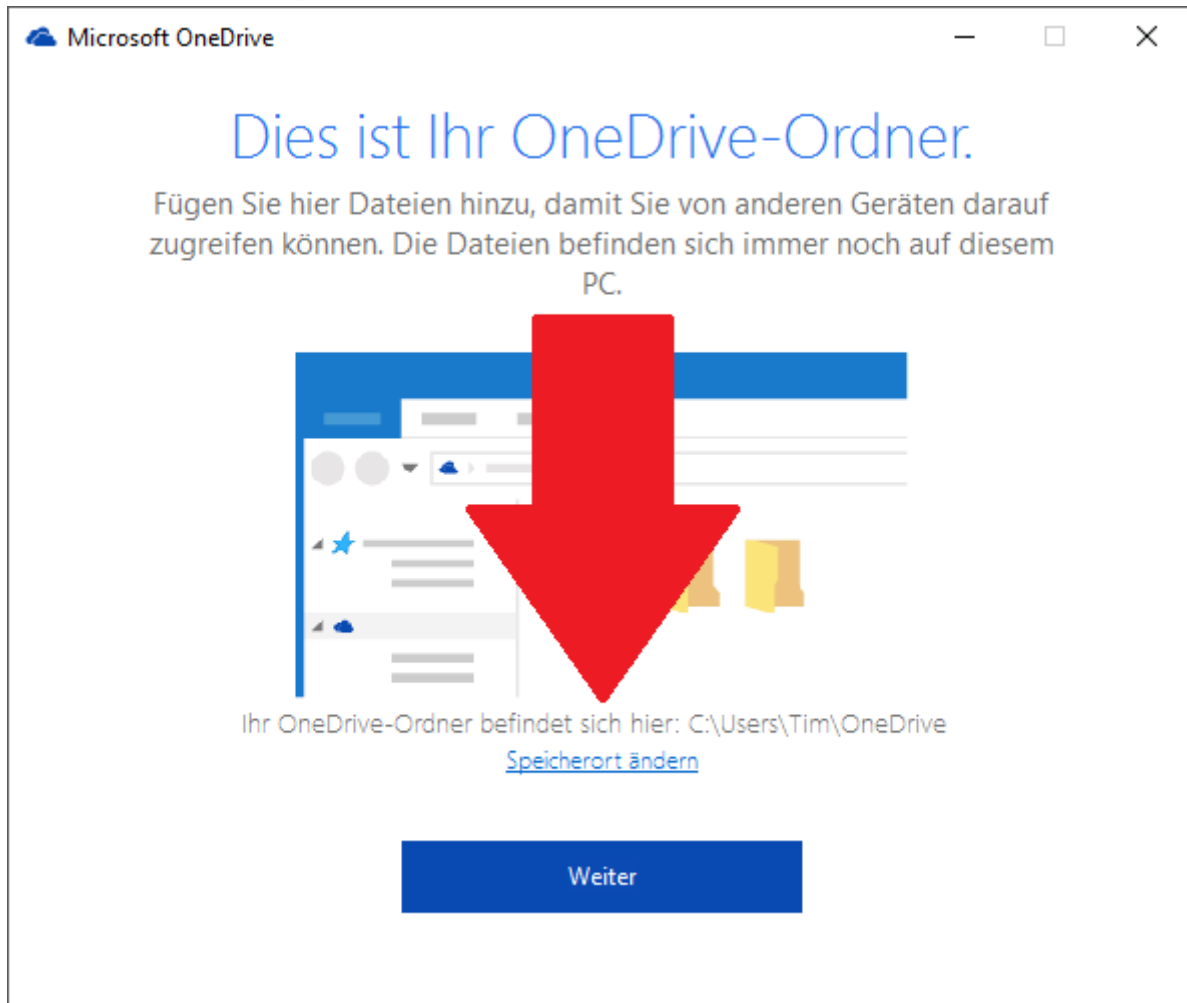




Anleitung OneDrive: Speicherort ändern – so geht's

Wie Sie den bei OneDrive vorgegebenen Speicherort bzw. Ordner ändern, zeigen wir Ihnen in dieser Anleitung. So können Sie nach Belieben einen neuen Platz für Ihre Cloud-Dokumente festlegen.


Windows 7, 8, 10: Speicherort von OneDrive ändern



[One Drive: Speicherort ändern](#) Hinweis: Um den Speicherort zu ändern, müssen Sie sich von OneDrive abmelden, den Ordner verschieben und sich anschließend wieder anmelden. Ihre

Daten verbleiben dabei auf dem [Computer](#).



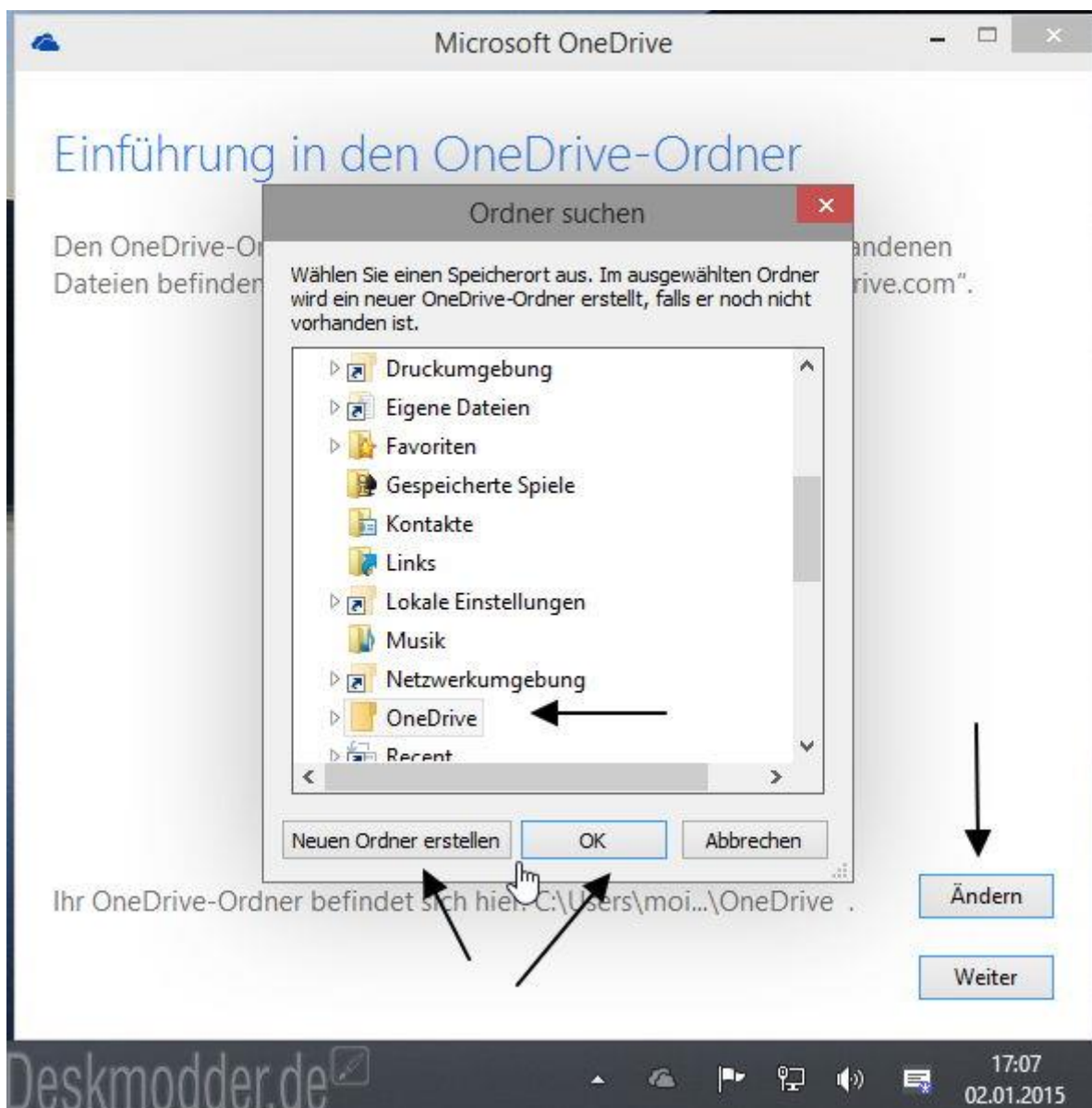
- Starten Sie [OneDrive](#) und suchen Sie unten rechts in der Taskleiste nach dem zugehörigen Symbol.
- Klicken Sie es mit der rechten Maustaste an und wählen Sie die "Eigenschaften" aus.
- [Wechseln](#)  Sie oben zum Reiter "Konto" und klicken Sie auf den Button "Verknüpfung von OneDrive aufheben".



- Öffnen Sie nun im Explorer den Pfad "C:\Benutzer" und suchen Sie dort nach dem OneDrive-Ordner.
- Schneiden Sie den Ordner per Rechtsklick aus und fügen Sie ihn am gewünschten Speicherort wieder ein.
- Starten Sie OneDrive wieder und melden Sie sich erneut mit Ihrem Konto an. Im nächsten Schritt können Sie den "Speicherort ändern".
- Wählen Sie hier den bereits verschobenen OneDrive-Ordner aus und bestätigen Sie mit "Diesen Speicherort verwenden".
- Folgen Sie nun den weiteren Schritten, wird OneDrive im neuen Speicherort eingerichtet

Quelle: http://praxistipps.chip.de/onedrive-speicherort-aendern-so-gehts_31898

OneDrive Ordner verschieben mit einem Microsoft-Benutzeraccount

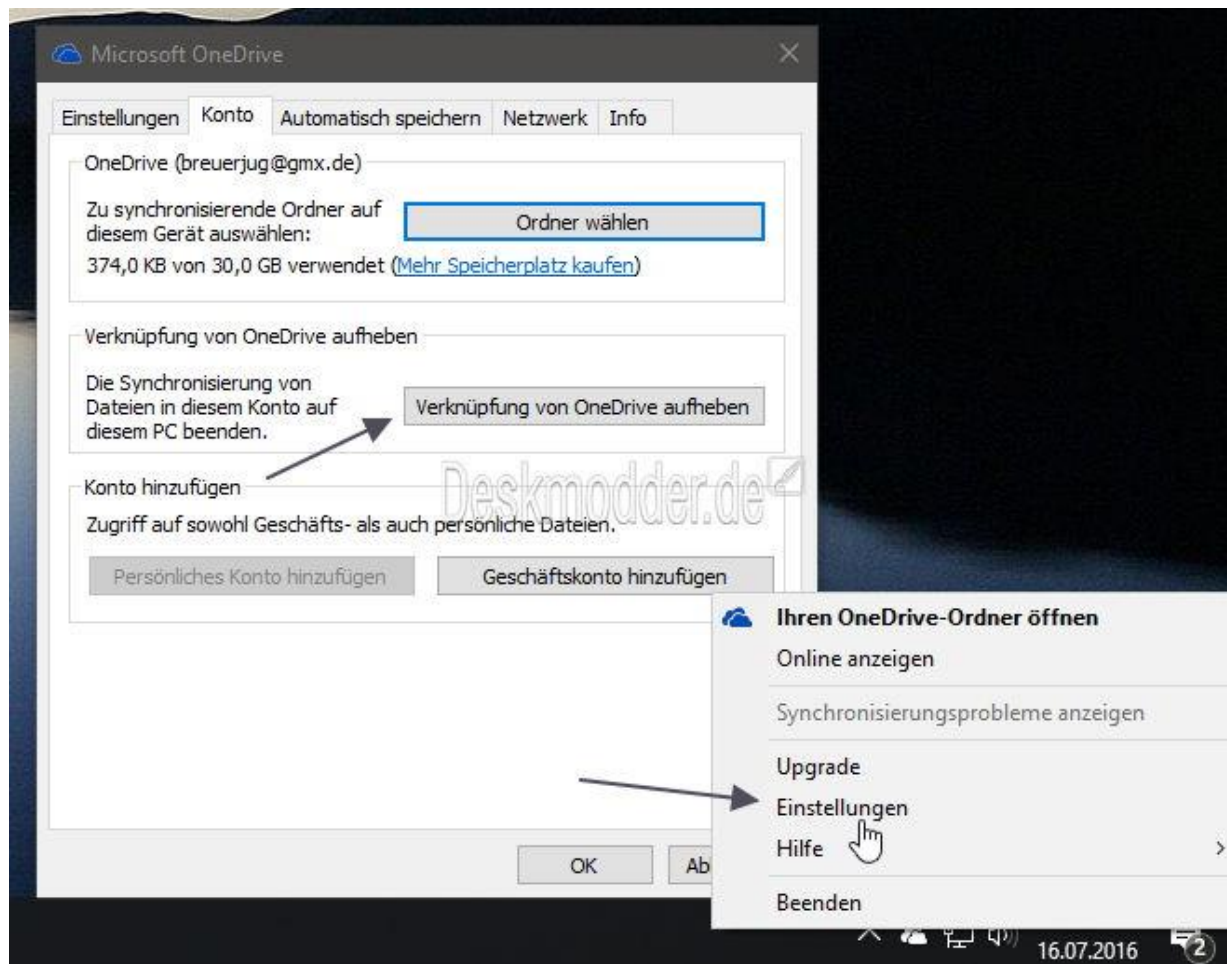


Hat man Windows 10 installiert, oder einen neuen Benutzer mit einem Microsoft Konto angelegt, dann wird man beim ersten Start von OneDrive gefragt, welche Ordner synchronisiert werden sollen.



Hat man den falschen Ordner gewählt, so lässt sich ohne weiteres der Pfad des OneDrive Ordners wieder verändern.

Und so geht es:



- Rechtsklick im Infobereich (Systray) auf die OneDrive Wolke / Einstellungen
- Im neuen Fenster dann Verknüpfung von OneDrive aufheben und OK drücken.

Nun startet OneDrive neu und man kann den Pfad neu angeben, indem alles gespeichert werden soll.

Ein Anderer Weg, den ich gefunden habe, der auch möglich ist, ohne die Verknüpfung mit OneDrive aufzuheben.

Und so geht es:

- OneDrive in der Taskleiste per Rechtsklick beenden!
- Inhalt des alten OneDrive Ordners in den neuen kopieren.
- Zum Ordner **C:\Benutzer\Dein Name\AppData\Local\Microsoft\OneDrive\settings\Personal**
 - AppData ist ein versteckter Ordner [Einfach aufklappen +](#)



- Im Ordner ist eine nummern mit Buchstaben.**ini** Dürfte bei jedem anders sein, deshalb die Bezeichnung
- Mit einem Doppelklick öffnen (Editor)
- Unter library = 1... ist der gespeicherte Pfad angegeben. Diesen nun ändern. Der Pfad muss in den Anführungszeichen gesetzt bleiben.
- Die Datei speichern und schliessen.
- OneDrive nun aus dem Startmenü / Startliste starten
- **Sofort** Rechtsklick / Einstellungen Ordner auswählen, die synchronisiert werden sollen, da OneDrive sonst alles synchronisiert.

Das war es auch schon. Jetzt ist auch in einem Microsoft-Konto der Pfad zum OneDrive Ordner nachträglich geändert worden.

Quelle:

https://www.deskmodder.de/wiki/index.php/OneDrive_Ordner_Pfad_verschieben_Windows_10#OneDrive_Ordner_verschieben_mit_einem_Microsoft-Benutzeraccount