



Hier finden Sie ein von mir empfohlenes Programm.
Es heißt: Alle meine Passworte (AmP)

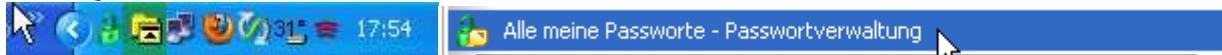
Sie finden hierzu nähere Information im Internet unter:
<http://www.alle-meine-passworte.de/>

Funktion des Programmes:

AmP ist ihr Safe für Passwörter, dort werden alle ihre Passwörter gespeichert damit Sie keine Probleme mehr mit „Passwort vergessen“ haben. Außerdem brauchen Sie nie mir die besonders guten aber komplizierten Passwörter von Hand eingeben, mit AMP kann man auf Tastendruck die Eingaben senden.

Start des Programmes:

Über Quicklaunch:

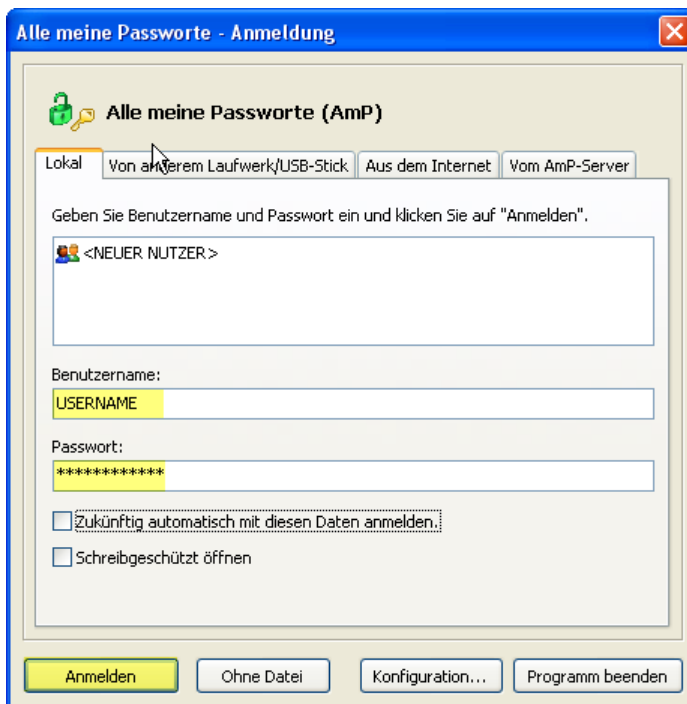


oder über Startmenü:



Anleitung zum Umgang:

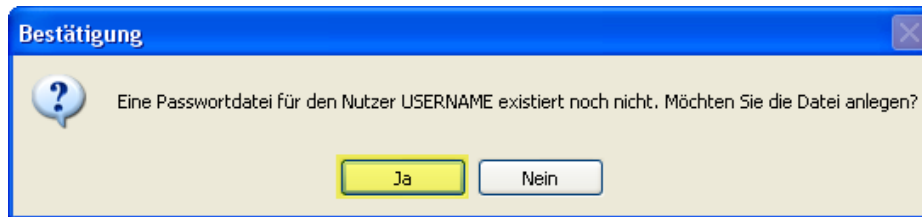
Beim ersten starten von AmP muss ein Benutzerkonto erstellt werden.



Geben Sie dazu einfach ihren gewünschten Username und Passwort ein und klicken anschließend auf „Anmelden“.



Bestätigen Sie die Meldung mit „Ja“.



Nun muss das Masterpasswort festgelegt werden, wählen Sie unbedingt ein sicheres Passwort, die Anzeige unten gibt an wie sicher ihr Passwort bereits ist.

Eine Mischung aus Groß/Kleinbuchstaben, Zahlen und Sonderzeichen ist ideal, merken Sie sich das Passwort gut oder notieren Sie es sich.

Tipp: Sie können das Passwort auch in AMP selbst eingeben und die Liste ausdrucken, so haben Sie es immer wieder zur Hand.

Unser Tipp für das Erstellen eines sicheren Passwortes:

Suchen sie sich den Namen eines guten Films, eines Buchtitels, Gedichts o.ä raus, z.b.:

„Die Ermordung des Jesse James durch den Feigling Robert Ford“ (das ist eine Western).

Merken Sie sich davon jeweils die Anfangsbuchstaben und setzen den Buchstaben vom ersten

und letzten Wort groß. Also „DedjjddfrF“ und fügen sie noch ihre Postleitzahl oder eine andere

Zahlreihenfolge dazu. Ihr Passwort würde damit: „DedjjddfrF72124“ lauten

Sie könnten auch von jedem Wort die ersten 2 Buchstaben nehmen mit jeweiligen

Grossbuchstaben, und noch ein paar Sonderzeichen hinzufügen, das gäbe dann z.B.

DiErdeJeJadudeFeRoFo72124\$#%

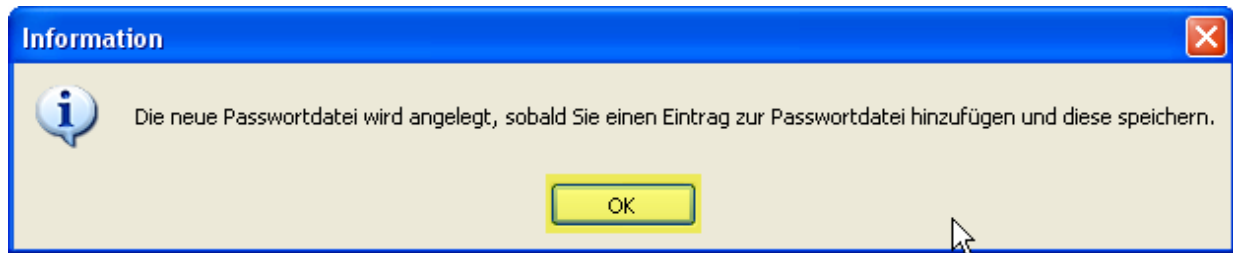
Dieses Passwort lässt sich durch die Eselsbrücke sehr gut merken.

Weiter geht es mit „OK“

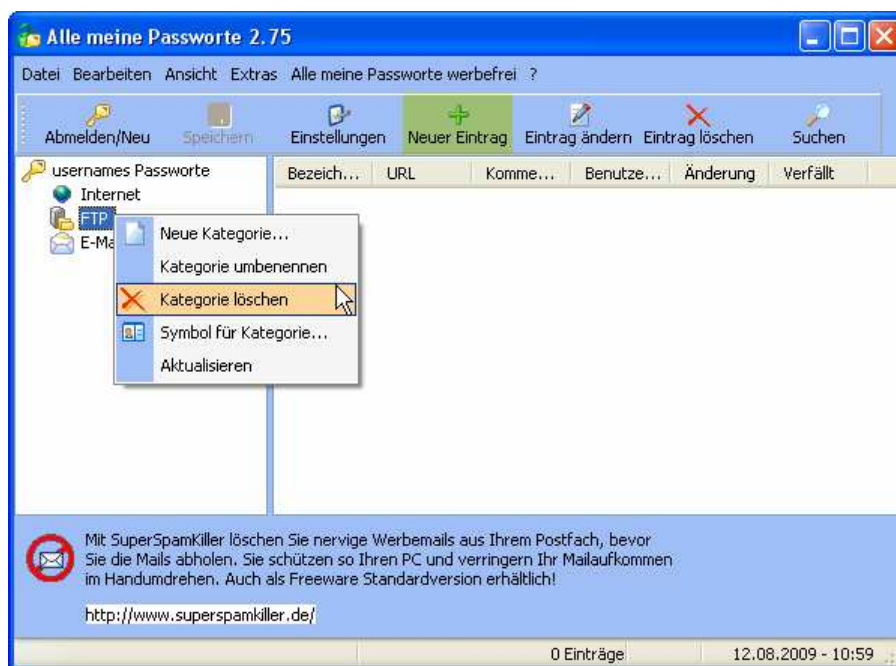




Die darauf folgende Meldung können Sie ebenfalls mit „OK“ bestätigen.



Damit gelangen Sie in das AmP Hauptmenü:

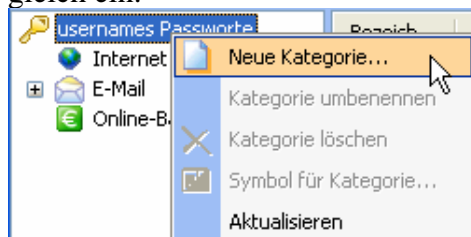


Auf der linken Seite sind die verschiedenen Kategorien in deren ihre Passwörter gespeichert werden. Auf der rechten Seite werden dann ihre Passwörter angezeigt.

Wollen Sie eine neue Kategorie hinzufügen, ändern oder löschen klicken Sie einfach mit der rechten Maustaste auf die gewünschte Kategorie.

Neue Kategorie anlegen:

Überlegen Sie sich welche verschiedenen Kategorien sie wohl benötigen und richten diese gleich ein.

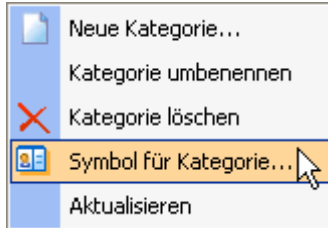




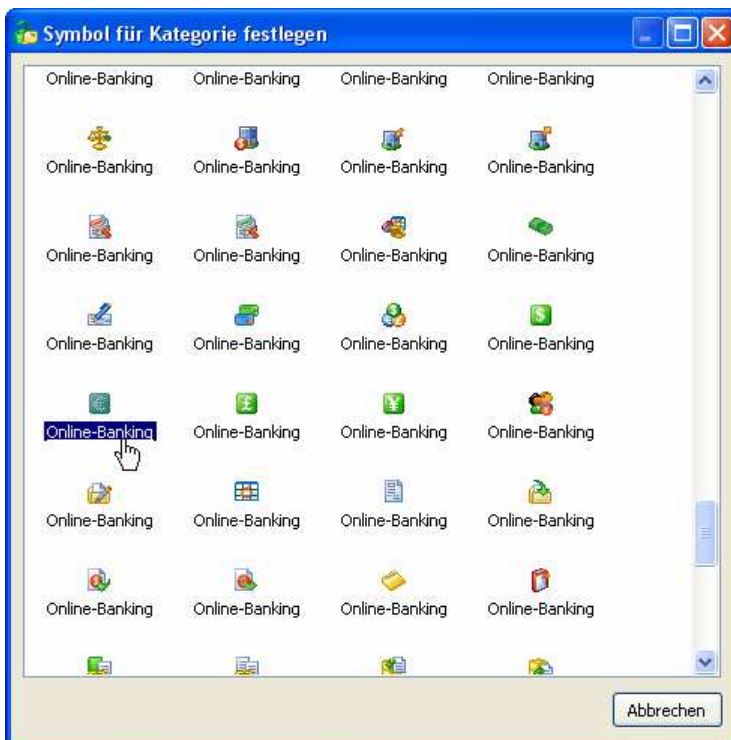
z.B. die Kategorie Online-Banking



Wählen Sie dann auch für jede Kategorie ein aussagekräftiges Bild.



z.B. das €-Zeichen für Online Banking





Neuen Passwort-Eintrag hinzufügen:

Klicken Sie auf das Grüne + „Neuer Eintrag“ in der oberen Leiste:



Oben Links können Sie bei Bedarf die Kategorie ändern, rechts davon geben sie die Bezeichnung für diesen Beitrag ein. Es soll für sie klar erkennbar sein um was es sich handelt aber nicht zu lang sein.

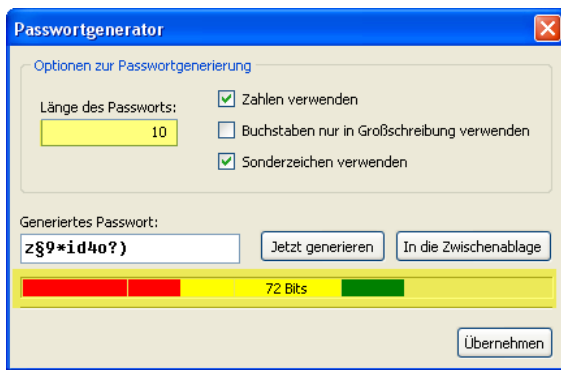
Darunter muss nun der Benutzername eingegeben werden, in unserem Fall ist dies die Emailadresse.

Jetzt kommen wir zum eigentlichen Grund warum AmP verwendet wird, das Passwort. Es reicht meistens ein Passwort zu erstellen, da nur eines verwendet wird. Beim Beispiel Emailkonten verwenden wir nur ein Passwort, also erzeugen wir auch nur eines. Das Gelbe Lämpchen wechselt zwischen „****“ Anzeige und Klartext um. Um nun ein Passwort zu generieren klicken sie auf das Rot-Markierte Symbol.

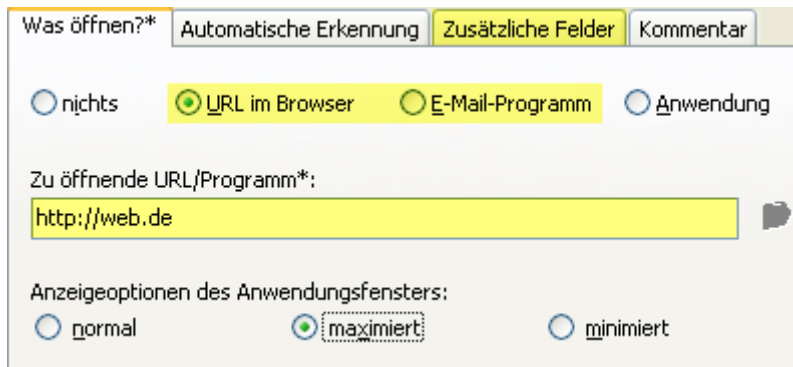
Im oberen Kästchen wird die Länge des Passworts festgelegt, je länger das Passwort ist, desto sicherer ist es. Die untere Anzeige gibt dazu genau Auskunft, das Passwort sollte mindestens im Grünen Bereich liegen.

Mit Klick auf „Jetzt generieren“ wird ein Passwort erzeugt, sie können entweder die Länge des Passworts erhöhen oder öfter auf „Jetzt generieren“ klicken um die gewünschte Sicherheit zu erreichen. Das Passwort kann auch gleich in die Zwischenablage kopiert werden um es z.B. sofort in ein Webformular einzugeben.

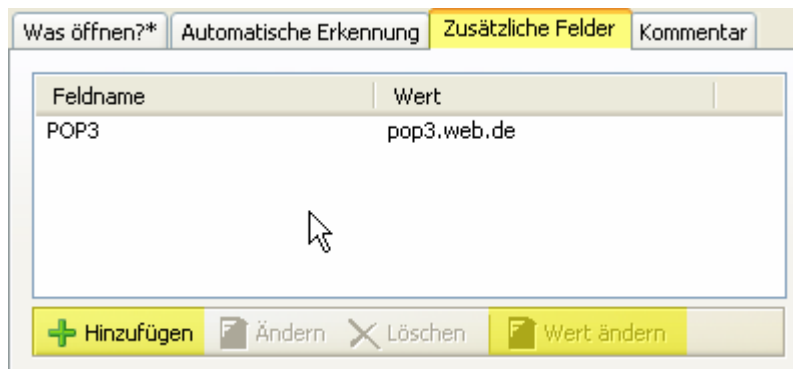
Mit Klick auf „Übernehmen“ wird das Passwort dann übernommen.



Nutzen Sie ihre Email im Webbrowser so können sie hier einfach die betreffende Webseite angeben. und lassen die obere Markierung auf „URL im Browser“.
In der unteren Leiste können sie noch festlegen wie das Fenster geöffnet wird.



Benutzen Sie ein Emailprogramm wie Outlook, Windows Mail oder Thunderbird müssen sie POP3-Server und SMTP-Server noch festlegen.
Klicken Sie dazu auf den Tab „Zusätzliche Felder“ und dort auf das Grüne + „Hinzufügen“



Den Namen des Eintrages eingeben und mit „OK“ bestätigen





Danach Klick auf „Wert ändern“, die jeweilige Serveradresse eingeben und mit „OK“ bestätigen.



Um den Eintrag schlussendlich hinzuzufügen klicken sie unten rechts auf „OK“. Damit der Eintrag aber auch gespeichert wird müssen sie unbedingt noch auf „Speichern“ klicken, erst dann ist der Eintrag in der Datenbank und somit auf der Festplatte gesichert.



Arbeiten mit AmP:

Starten Sie AmP, wählen ihren Benutzer aus und geben ihr Passwort ein. Wichtig ist, dass sie niemals das Häkchen bei dem Rot-Markierten Bereich setzen. In diesem Fall werden ihre Anmeldedaten gespeichert und alle ihre Passwörter sind für jeden zugänglich der dieses Programm startet.



Mit Klick auf „Anmelden“ erscheint wieder das AmP Startmenü, dies kann miniert werden. Daraufhin verschwindet AmP unten rechts in die Taskleiste:

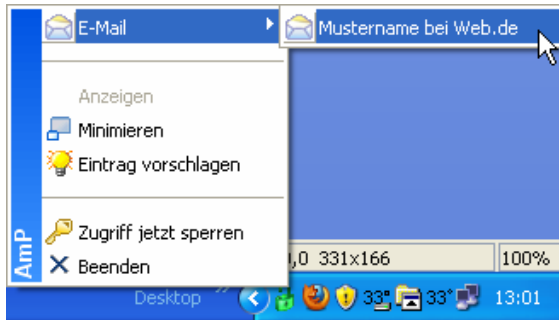


DIETMAR WALKER - PC-BLITZHELPER-NOTDIENST
Nationalgasse 14 • 72124 Pliezhausen • Ø Tel. 07127 / 89194 - Fax 89118
Internet: <http://www.pc-blitzhelfer.de> – Mobil 0172-882 79 55





Mit Rechtsklick auf das Symbol erscheinen oben im Fenster ihre Kategorien, von dort aus können Sie direkt auf ihre Einträge zugreifen.



Der erste Link öffnet den Link oder das Programm, je nachdem was vorher eingestellt worden ist.

Mit Klick auf „URL/Programm“ oder auf Strg+F10 öffnet sich der Link im Browser oder das Programm.

In unserem Beispiel ist das Web.de:

Hier müssen Benutzerdaten und das Passwort eingetragen werden.

Es bieten sich drei Möglichkeiten an:

WEB.DE Nutzer	<input type="text"/>	Passwort	<input type="text"/>	Login	Ohne SSL
---------------	----------------------	----------	----------------------	-------	----------

Möglichkeit 1: Drag & Drop

Klicken sie mit der linken Maustaste auf Benutzername und halten sie die Taste.

Danach ziehen sie den Mauszeiger in die richtige Spalte und lassen los.

Damit erscheint der Benutzername im Feld, der gleiche Ablauf gilt für das Passwort.



Möglichkeit 2: Tastenkombination

Klicken sie in das Feld in das der Benutzername eingegeben werden soll.

Drücken Sie STRG-F11,. Klicken Sie nun in das Feld mit dem Passwort (Tipp: nehmen Sie die Tabulator-Taste zum Wechseln) und drücken Sie dann Strg+F12 damit wird das Passwort eingefügt. Mit der Eingabetaste schicken Sie die Daten ab, Web.de wird eingeloggt.

WEB.DE Nutzer	<input type="text" value="mustermann@web.de"/>	Passwort	<input type="password" value="....."/>	<input type="button" value="Login"/>	Ohne SSL
---------------	--	----------	--	--------------------------------------	--------------------------

Übersicht der Tastenkombinationen:

Standardmäßig eingestellt ist:

Strg+F10 = die Seite oder das Programm aufrufen

Strg+F11 = Benutzername einfügen

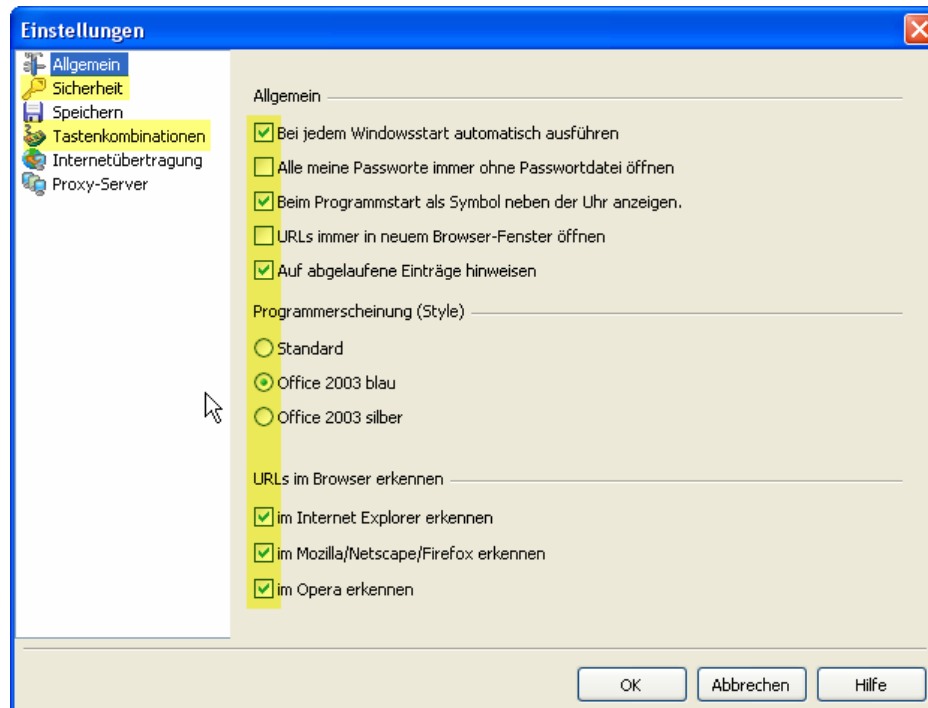
Strg+F12 = Passwort einfügen

Einstellungen konfigurieren:

Klicken Sie im AmP Startmenü auf „Einstellungen“



Unter „Allgemein“ können sie noch festlegen das AmP mit jedem Start von Windows mitgestartet werden soll. Unten kann dann noch festgelegt werden für welche Browser AmP die URL erkennen soll.

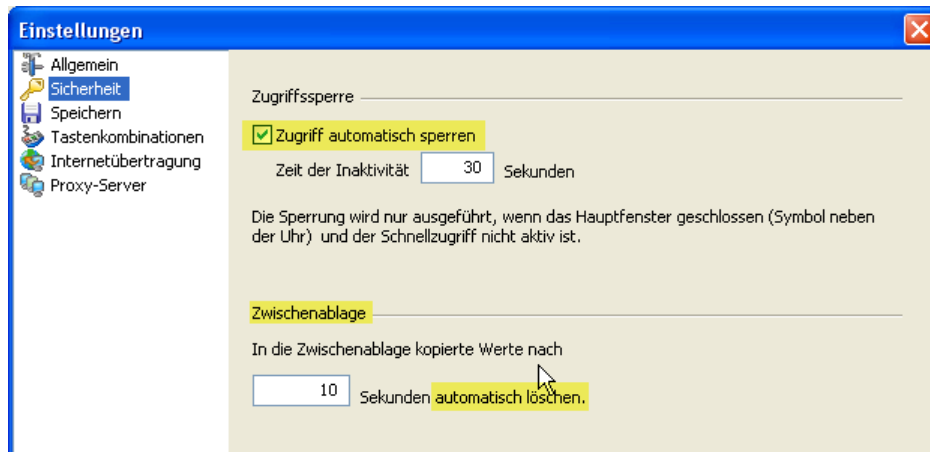




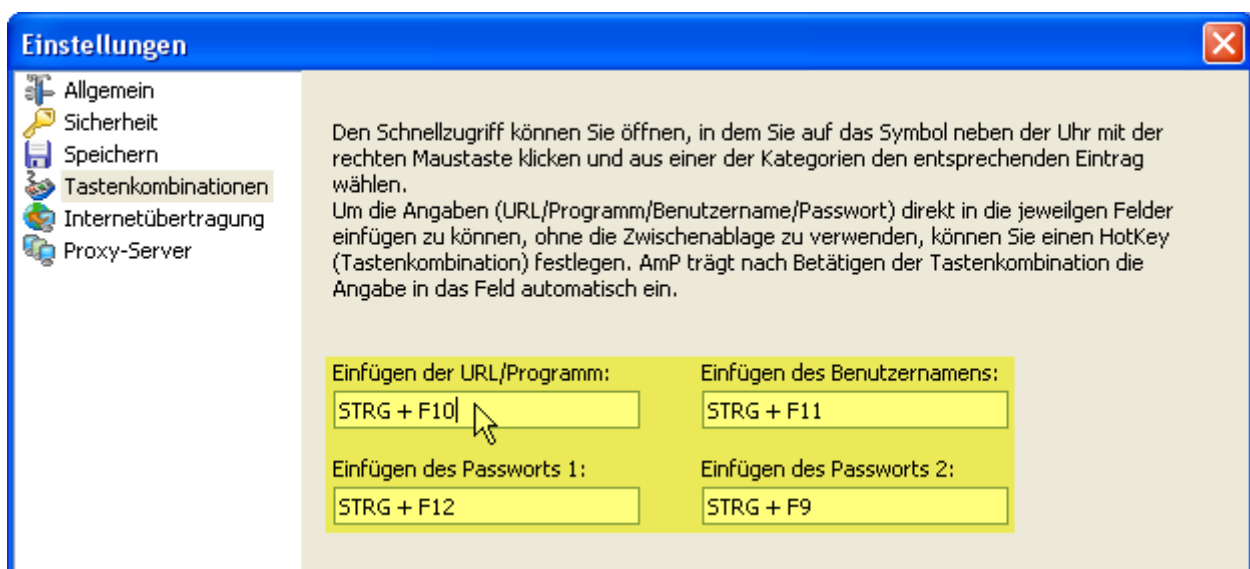
In der Rubrik „Sicherheit“ ist festgelegt wann AmP automatisch geschlossen werden soll, also z.B. nach 30 Sekunden Inaktivität muss vor erneuter Benutzung das Passwort festgelegt werden.

Dies dient zur Sicherheit damit AmP nicht geöffnet bleibt falls sie selbst nicht am PC sind.

Wenn AmP Benutzerdaten oder Passwörter eingefügt werden diese in die Zwischenablage gespeichert, hier legen Sie fest wie schnell diese auch wieder gelöscht werden sollen.



In der Rubrik „Tastenkombinationen“ können die Tastenkombinationen um Benutzername und Passwort einzufügen geändert werden. Hierzu klicken Sie auf das gewünschte Feld und tippen auf der Tastatur ihre Kombination ein.





Deinstallation:

RevoUninstaller(empfohlen):

Starten sie den RevoUninstaller, suchen sie das AmP Symbol und Doppelklick.
Zur weiteren Verwendung von RevoUninstaller lesen Sie bitte die dazugehörige Anleitung.

Windows XP

Windows Software:

Öffnen Sie den Arbeitsplatz und klicken Sie in der linken Spalte auf „Software“, sollte die Spalte nicht vorhanden sein wählen Sie Startmenü-Einstellungen-Systemsteuerung-Software aus. Suchen sie den AmP -Eintrag und an der rechten Seite auf „Entfernen“ klicken.

Windows Vista

Programme und Funktionen:

Öffnen Sie den Arbeitsplatz und klicken Sie in der oberen Leiste auf „Programm deinstallieren oder ändern“ und wählen den AmP -Eintrag aus und Doppelklick
Alternativ können Sie auch Startmenü-Einstellungen-Systemsteuerung-Programme und Funktionen und wählen auch hier den AmP-Eintrag aus.

Stand: 12.08.2009 21:45